



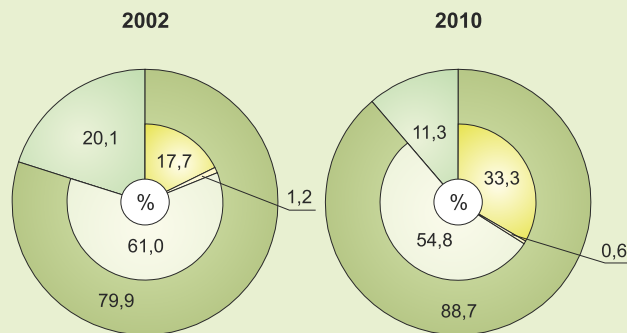
WOJEWÓDZTWO PODLASKIE

- Powszechny spis rolny 2010

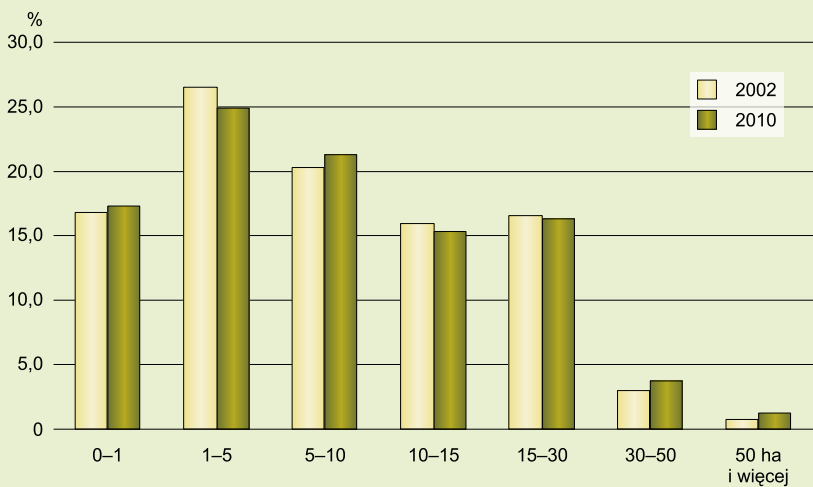
OGÓLNA POWIERZCHNIA GRUNTÓW W GOSPODARSTWACH ROLNYCH

WYSZEGÓLNIENIE	2002		2010	
	w tys. ha	ogółem = 100	w tys. ha	ogółem = 100
Gospodarstwa rolne ogółem	1360	100,0	1284	100,0
w tym gospodarstwa indywidualne ...	1318	96,9	1262	98,3
w tym o powierzchni powyżej 1 ha użytków rolnych	1307	96,1	1248	97,2

STRUKTURA GOSPODARSTW WEDŁUG PROWADZENIA DZIAŁALNOŚCI ROLNICZEJ



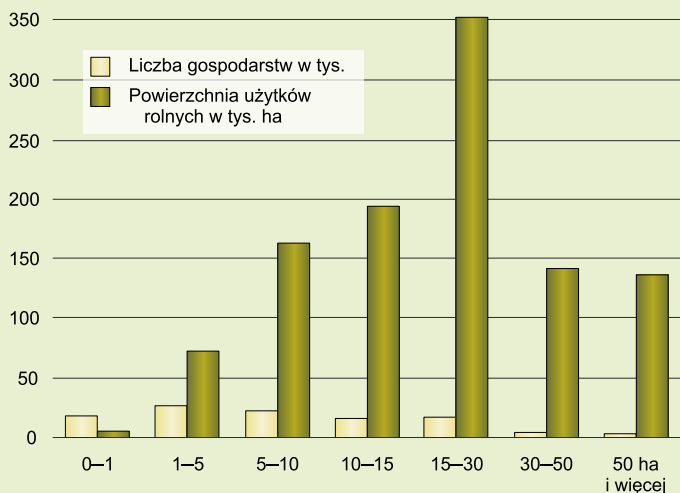
STRUKTURA GOSPODARSTW ROLNYCH WEDŁUG GRUP OBSZAROWYCH UŻYTKÓW ROLNYCH



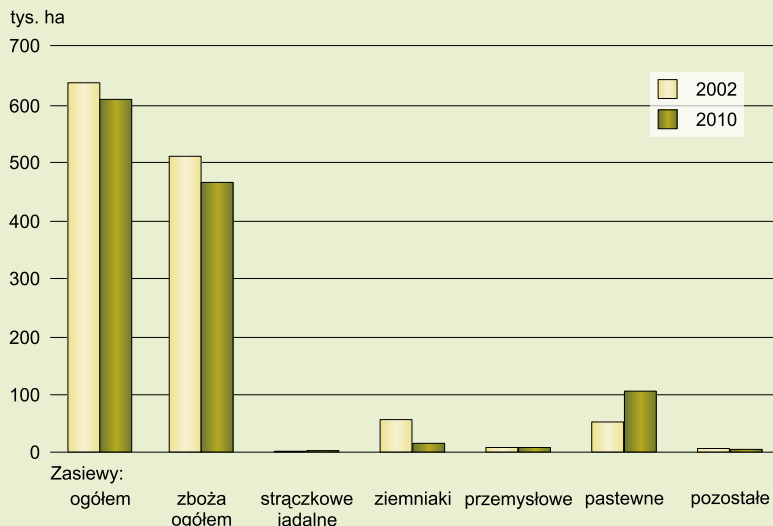
Gospodarstwa:

- prowadzące działalność rolniczą
- produkcję roślinną i zwierzęcą
- wyłącznie produkcję zwierzęcą
- wyłącznie produkcję roślinną
- nie prowadzące działalności rolniczej

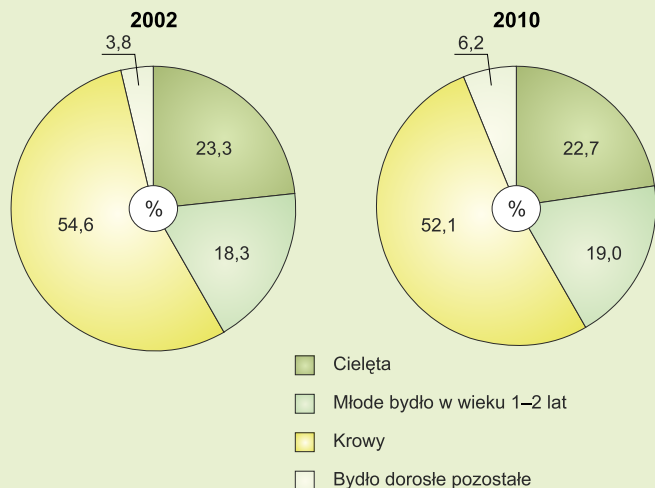
LICZBA GOSPODARSTW ROLNYCH I POWIERZCHNIA UŻYTKÓW ROLNYCH WEDŁUG GRUP OBSZAROWYCH UŻYTKÓW ROLNYCH W 2010 R.



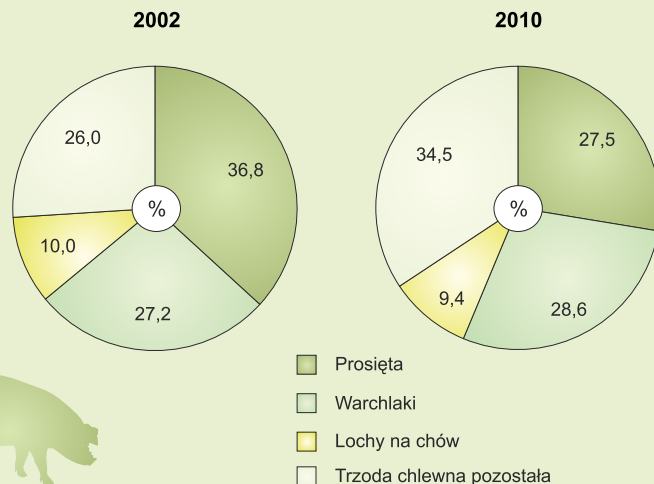
POWIERZCHNIA ZASIEWÓW WEDŁUG GRUP ZIEMIOPŁODÓW



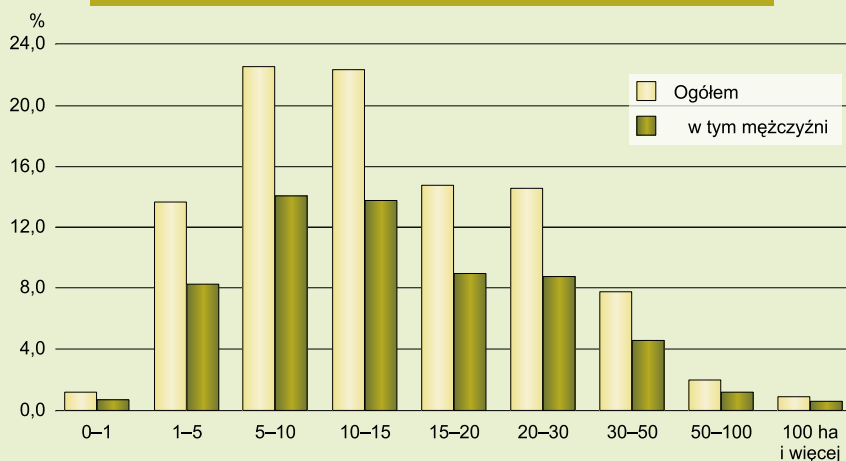
STRUKTURA STADA BYDŁA



STRUKTURA STADA TRZODY CHLEWNEJ

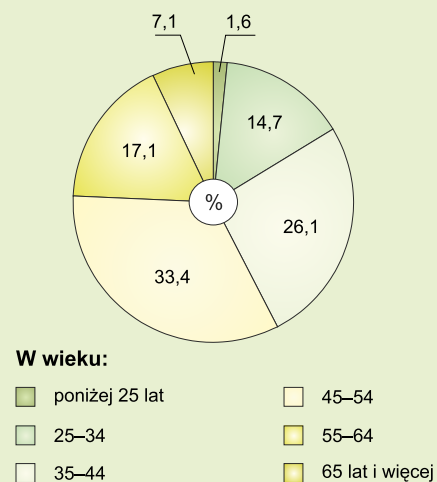


NAKLADY PRACY^a W INDYWIDUALNYCH GOSPODARSTWACH ROLNYCH W ROKU GOSPODARCZYM 2009/2010 WEDŁUG GRUP OBSZAROWYCH UŻYTKÓW ROLNYCH



^a Dane o nakładach pracy w gospodarstwach rolnych zostały wyrażone w umownych rocznych jednostkach pracy. Umowna jednostka pracy jest ekwiwalentem czasu przepracowanego w ciągu roku w gospodarstwach rolnych przez 1 osobę pełnozatrudnioną w rolnictwie.

STRUKTURA UŻYTKOWNIKÓW GOSPODARSTW INDYWIDUALNYCH PRACUJĄCYCH W SWOIM GOSPODARSTWIE ROLNYM W ROKU 2009/2010 WEDŁUG GRUP WIEKU



WOJEWÓDZTWO PODLASKIE NA TLE INNYCH WOJEWÓDZTW

WYSZCZEGÓLNIENIE	Średnia powierzchnia użytków rolnych w gospodarstwach rolnych		Powierzchnia uprawy								Obsada bydła na 100 ha użytków rolnych		Obsada trzody chlewnej na 100 ha gruntów ornych		Liczba ciągników na 100 ha użytków rolnych	
			zboż ogółem		ziemniaków		rzepaku i rzepiku		buraków cukrowych							
	WOJEWÓDZTWA	2002	2010	2002	2010	2002	2010	2002	2010	2002	2010	2002	2010	2002	2010	2002
DOLNOŚLĄSKIE	9	9	6	6	10	7	3	2	4	4	15	15	16	16	12	12
KUJAWSKO-POMORSKIE	5	4	4	4	9	10	4	3	2	2	5	5	2	2	10	10
LUBELSKIE	12	12	3	3	3	6	8	9	3	3	9	9	9	8	5	5
LUBUSKIE	7	7	16	16	16	16	10	10	15	15	14	14	13	15	15	15
ŁÓDZKIE	11	11	5	5	2	2	13	11	9	9	4	4	3	3	4	4
MAŁOPOLSKIE	16	16	14	15	6	4	15	16	16	14	6	8	10	11	1	1
MAZOWIECKIE	10	10	2	2	1	1	9	8	6	7	2	2	7	7	7	7
OPOLSKIE	8	5	11	11	15	15	6	5	5	5	12	11	4	4	11	11
PODKARPACKIE	14	15	13	13	5	5	12	13	11	11	11	13	15	13	2	2
PODLASKIE	4	8	7	7	7	11	16	14	12	16	1	1	6	12	9	8
POMORSKIE	3	3	10	10	11	8	7	6	7	8	13	12	5	5	13	13
ŚLĄSKIE	15	14	15	14	12	13	11	12	14	13	10	10	11	6	6	6
ŚWIĘTOKRZYSKIE	13	13	12	12	8	9	14	15	10	10	8	7	12	9	3	3
WARMIŃSKO-MAZURSKIE	2	2	9	8	14	14	5	7	13	12	7	6	8	10	14	14
WIELKOPOLSKIE	6	6	1	1	4	3	2	1	1	1	3	3	1	1	8	9
ZACHODNIOPOMORSKIE	1	1	8	9	13	12	1	4	8	6	16	16	14	14	16	16

Uwaga. W ramce podano lokatę jednostki ze względu na wartość zmiennej.