

# BUDŻETY JEDNOSTEK SAMORZĄDU TERYTORIALNEGO

## W WOJEWÓDZTWIE ŚWIĘTOKRZYSKIM W 2010 R.

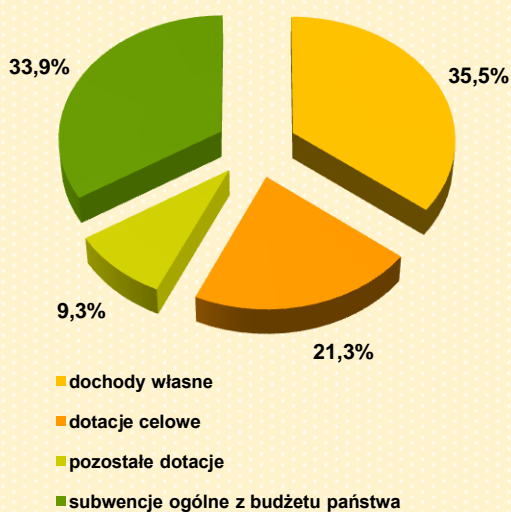
Na 1 mieszkańca przypadało w naszym województwie średnio:

**4432 zł dochodów**  
(wzrost o 8,3% do 2009 r.)

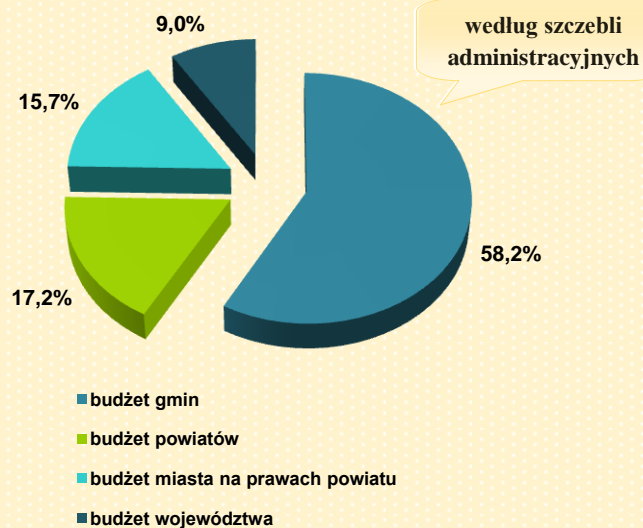
**4939 zł wydatków**  
(wzrost o 13,6% do 2009 r.)

Najwyższy dochód na 1 mieszkańca wśród powiatów woj. świętokrzyskiego\* odnotowano w powiecie buskim (1213 zł), a najniższy w kieleckim (650 zł).

**Struktura dochodów jednostek samorządu terytorialnego**



**Struktura wydatków jednostek samorządu terytorialnego**

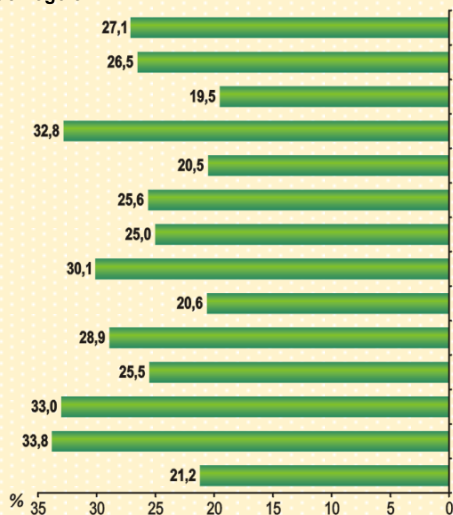


12 powiatów odnotowało deficyt budżetowy, a jedynie powiat konecki zamknął rok 2010 nadwyżką.\*

Spośród 101 gmin naszego województwa\* jedynie w 5 dochody przekroczyły wydatki.

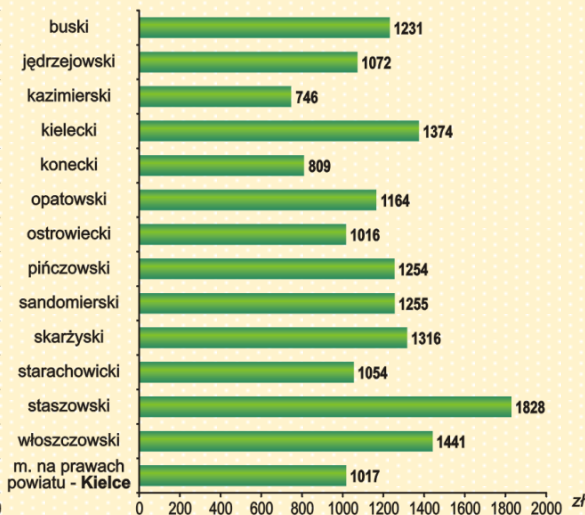
### Wydatki inwestycyjne gmin, powiatów i miasta na prawach powiatu w układzie powiatów

Udział wydatków inwestycyjnych w wydatkach ogółem



Powiaty

Wydatki inwestycyjne na 1 mieszkańca



\* bez miasta na prawach powiatu, które sporządza jeden budżet realizując jednocześnie zadania z zakresu działania gminy oraz powiatu.