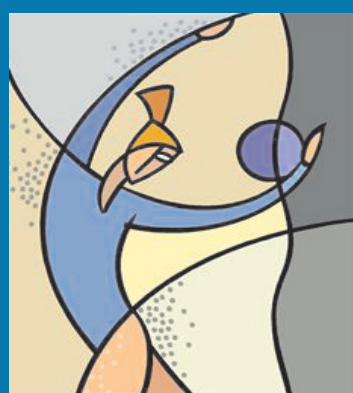


KULTURA FIZYCZNA W WOJEWÓDZTWIE DOLNOŚLĄSKIM

*22 czerwca-
Dzień Kultury Fizycznej*

*“Życie ludzkie to jakby olbrzymie zawody sportowe,
których jesteśmy zarówno uczestnikami jak i widzami”*

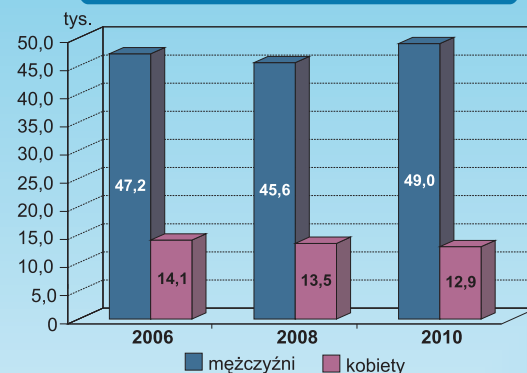
Antoni Golubiew



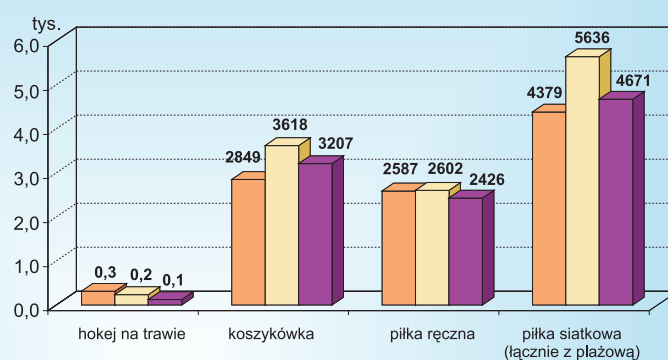
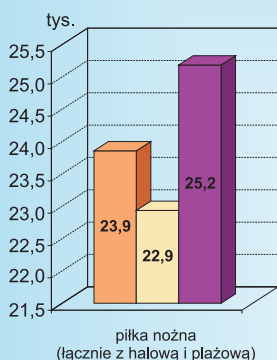
Podstawowe informacje o sporcie

WYSZCZEGÓLNIENIE	2006	2008	2010
Kluby sportowe	921	899	986
Członkowie klubów sportowych	69738	61107	58512
Trenerzy sportowi	831	909	1022
Instruktorzy sportowi	1442	1453	1553

Liczba ćwiczących w klubach sportowych



Ćwiczący w sekcjach sportowych według sportów - gry zespołowe

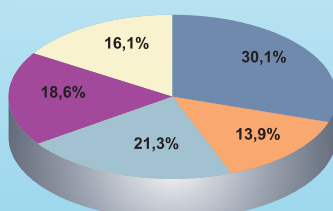


Najpopularniejszą grą zespołową w województwie dolnośląskim jest **piłka nożna**.
 W 2010 r. trenowało ją 25,2 tys. osób, w tym 14,6 tys. juniorów.

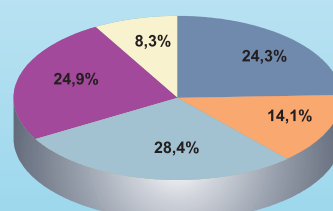
W 2010 r. w województwie dolnośląskim **hokej na trawie** był dyscypliną najbardziej rozpowszechnioną wśród młodych osób, aż 100% osób uprawiających ten sport stanowili juniorzy. Natomiast raczej mało popularna gra w **rugby** była domeną osób powyżej 18 roku życia (w 2010 r. trenowało ją tylko 20 osób).

Struktura ćwiczących w wybranych sportach zespołowych według podregionów w 2010 r.

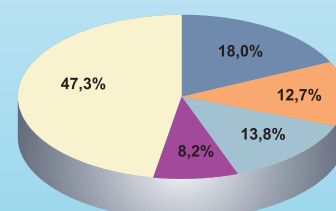
Piłka siatkowa (łącznie z plażową)



Piłka nożna (łącznie z halową i plażową)



Koszykówka



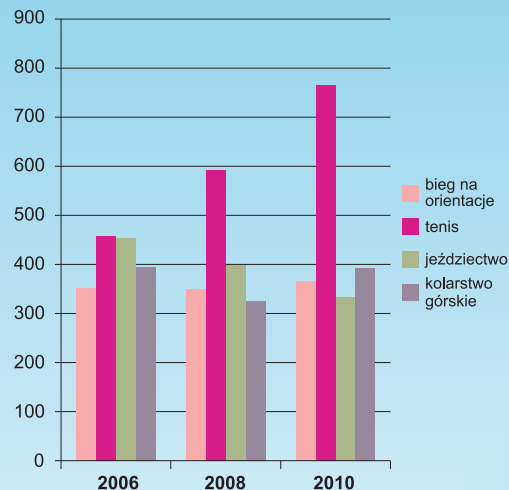
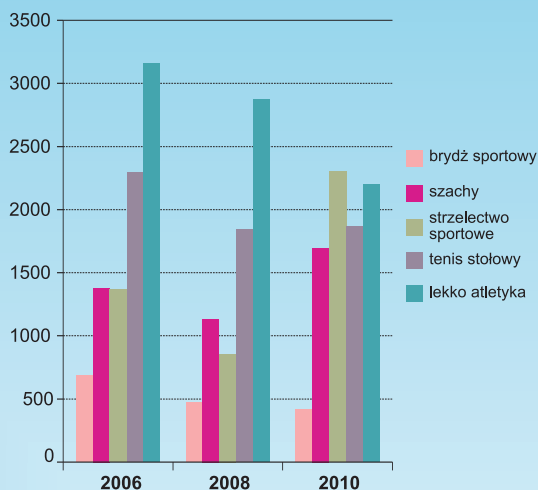
Podregiony:

■ jeleniogórski ■ legnicko-głogowski ■ wałbrzyski ■ wrocławski ■ Wrocław

W 2010 r. lekką atletykę w województwie dolnośląskim uprawiało blisko 2,2 tys. osób w tym 1,8 tys. to juniorzy. Dość dużym zainteresowaniem cieszyły się również takie dyscypliny jak: **strzelectwo sportowe** **tenis stołowy** i **szachy**; dyscypliny te trenowało: 2,3 tys. osób, 1,9 tys. osób i 1,6 tys. osób.



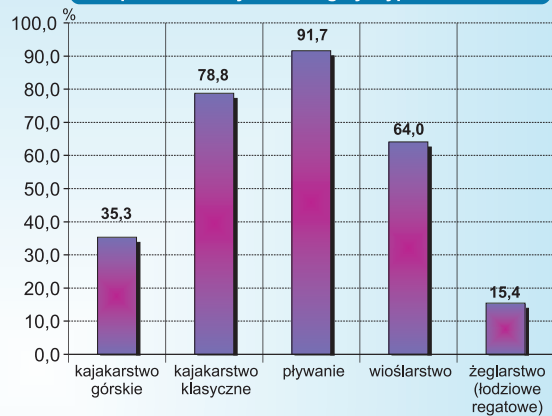
Ćwiczący w sekcjach sportowych według dyscyplin



Ćwiczący w sekcjach sportów wodnych według dyscyplin

WYSZCZEGÓLNIENIE	2006	2008	2010
Kajakarstwo górskie	54	76	34
Kajakarstwo klasyczne	105	82	113
Pływanie	2719	2585	3090
Wioślarstwo	189	181	89
Żeglarstwo (łódzie regatowe)	536	384	357

Udział juniorów ćwiczących w sekcjach sportów wodnych według dyscyplin w 2010 r.



Ćwiczący w sekcjach sportów zimowych według dyscyplin

WYSZCZEGÓLNIENIE	2006	2008	2010
Biathlon zimowy	324	414	240
Łyżwiarstwo szybkie (łącznie z short track)	190	227	120
Narciarstwo alpejskie	576	640	633
Narciarstwo klasyczne	494	393	361
Sport saneczkowy	117	109	133

Spośród sportów zimowych najbardziej rozpowszechnioną dyscypliną było **narciarstwo alpejskie**. W 2010 r. sport ten uprawiali 633 osoby z czego 87,4% stanowili juniorzy.

W województwie dolnośląskim **karate** należy do najpopularniejszych sportów walki. W 2010 r. dyscyplinę tą trenowało 2,1 tys. osób.

Ćwiczący w sekcjach sportów walki według dyscyplin

