

11 kwietnia OGÓLNOPOLSKI DZIEŃ WALKI Z BEZROBOCIEM

Bezrobocie rejestrowane

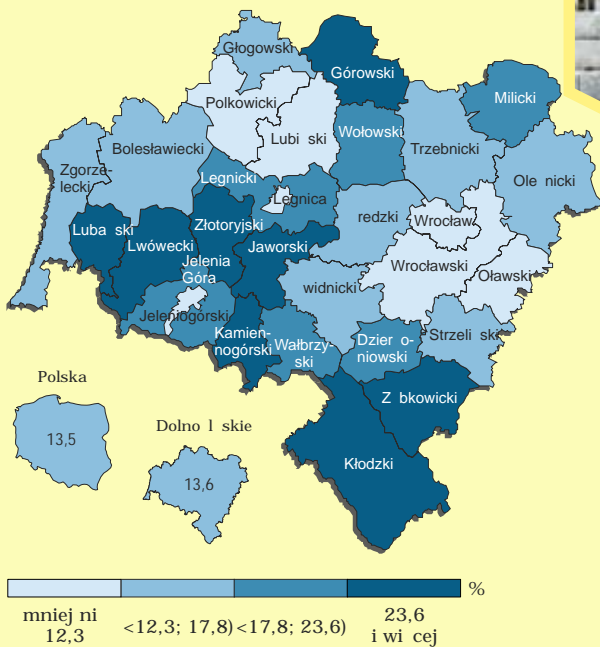
W końcu lutego 2012 r. w woj. dolnośląskim zarejestrowanych było 158,4 tys. bezrobotnych, w tym 81,5 tys. kobiet (tj. 51,5%)

Prawo do zasiłku posiadało jedynie 19,6% bezrobotnych.

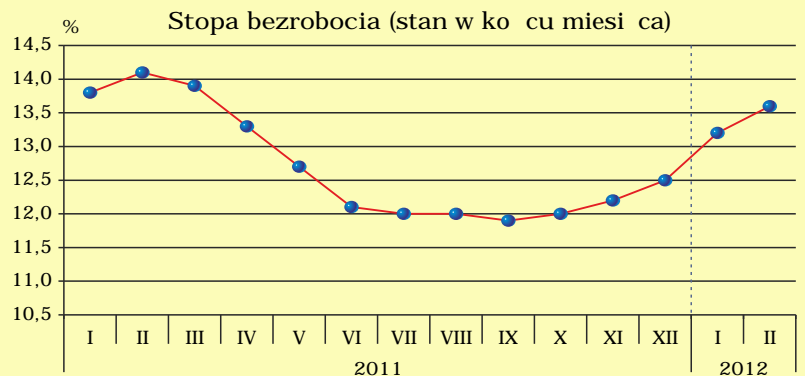
Co szósty bezrobotny nie ukończył 25 lat, a co czwarty miał powyżej 50 lat. Bezrobotni zarejestrowani w woj. dolnośląskim stanowili 7,3% ogólnej liczby bezrobotnych w kraju.



Stopa bezrobocia rejestrowanego według powiatów w lutym 2012 r. (stan w końcu miesiąca)

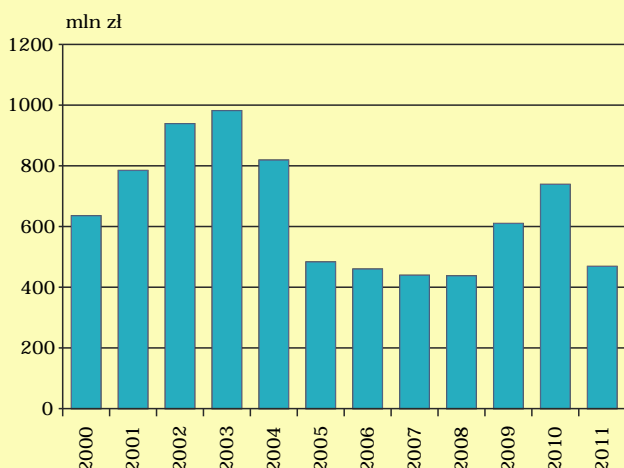


W ciągu roku liczba bezrobotnych zmniejszyła się o 6,2 tys. osób (tj. o 3,8%). Stopa bezrobocia w woj. dolnośląskim w końcu lutego br. wyniosła 13,6% (o 0,1 pkt. proc. przewyższała średnią krajową) i wahała się od 5,1% w powiecie wrocławskim do 27,6% w powiecie górowskim.

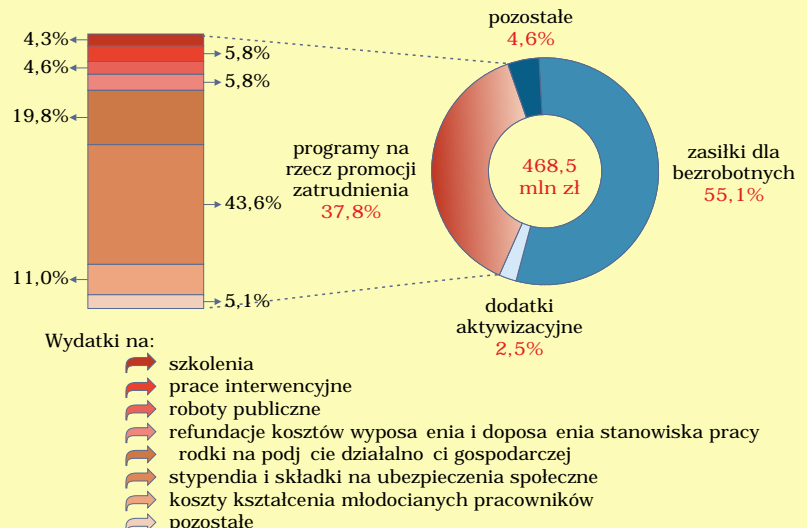


W 2011 r. z Funduszu Pracy na działania podejmowane w celu łagodzenia skutków bezrobocia oraz aktywizacji zawodowej wydatkowano 468,5 mln zł (o 36,5% mniej niż w 2010 r.). Ponad połowę środków z Funduszu Pracy przeznaczono na zasiłki dla bezrobotnych.

Wydatki Funduszu Pracy w latach 2000-2011



Struktura wydatków Funduszu Pracy w 2011 r.



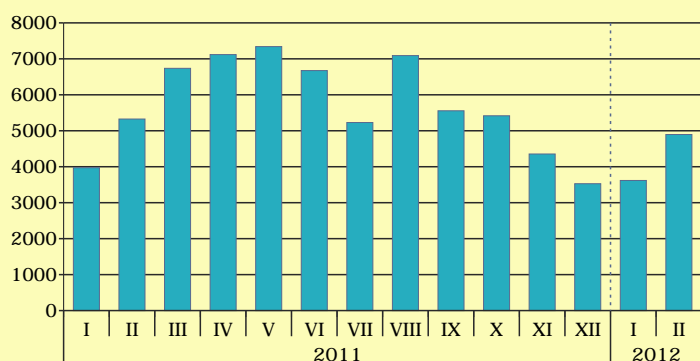


W 2011 r. zarejestrowano 209,7 tys. nowych bezrobotnych (o 18,1% mniej ni w 2010 r.), w tym ponad 80% stanowiły osoby zarejestrowane po raz kolejny. Z ewidencji wył czono 216,4 tys. osób o 14,1% mniej ni w 2010 r.), w tym z tytułu podj cia pracy 93,6 tys. osób (tj. 43,2%).

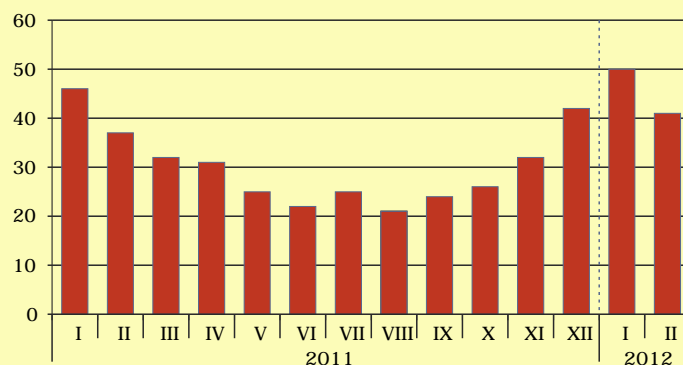
Zarejestrowanym bezrobotnym w urz dach pracy w 2011 r. zaproponowano 68,3 tys. ofert, z tego 55,9 tys. ofert zatrudnienia i 12,4 tys. miejsc aktywizacji zawodowej, czyli ofert odbycia sta u u pracodawcy (9,4 tys.), ofert prac społecznie u ytecznych (3,0 tys.) oraz miejsc przygotowania zawodowego dorosłych (zaledwie 38). Osobom niepełnosprawnym zaoferowano 4,1 tys. miejsc pracy.



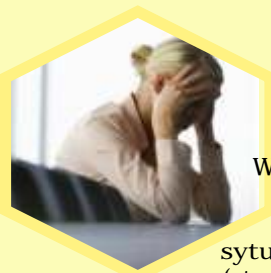
Oferty pracy
(zgłoszone w ci gu miesi ca)



Bezrobotni zarejestrowani
na 1 ofert pracy (w ko cu miesi ca)



W 2011 r. najwi ksz ilo ci wolnych miejsc pracy i aktywizacji zawodowej dysponowały podmioty nale ce do sekcji administrowanie i działalno wspieraj ca (12,2 tys.) oraz przetwórstwo przemysłowe (12,0 tys.), natomiast bior c pod uwag grupy zawodów, najwi cej ofert pracy i miejsc aktywizacji było dla pracowników usług osobistych i sprzedawców - 9,9 tys. oraz pracowników przy pracach prostych - 7,3 tys.



Wybrane kategorie
bezrobotnych
w szczególnej
sytuacji na rynku pracy
(stan w ko cu lutego br.)

Kategoria	Liczba bezrobotnych	Udział w ogólnej liczbie bezrobotnych (w %)
Długotrwale bezrobotni	40704	25,7
Do 25 roku ycia	26614	16,8
Powy ej 50 roku ycia	44056	27,8
Bez kwalifikacji zawodowych	49670	31,4
Samotnie wychowuj ce dziecko do 18 roku ycia	17963	11,3
Niepełnosprawni	11209	7,1

W ko cu lutego br. 42,6 tys. bezrobotnych (w tym 24,2 tys. kobiet) realizowało Indywidualny Plan Działania. IPD to osobisty program poszukiwania pracy przygotowany przy współpracy osoby bezrobotnej i poszukuj cej pracy z po rednikiem pracy, doradc zawodowym, specjalist do spraw szkole czy te liderem Klubu Pracy. IPD polega na ustaleniu z pozostaj cym bez pracy szeregu działań dostosowanych do jego sytuacji osobistej i lokalnego rynku pracy. Efektem podj tych działań jest zatrudnienie osoby, podj cie przez ni działalno ci gospodarczej lub innej pracy zarobkowej.

