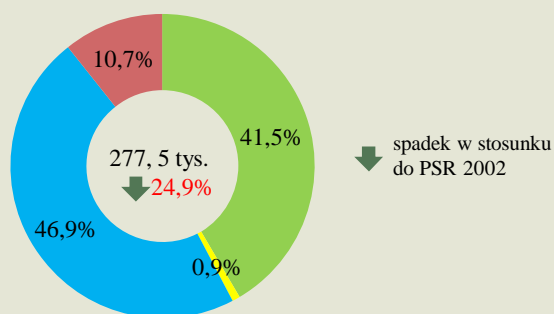




POWSZECHNY SPIS ROLNY 2010 – WYNIKI WSTĘPNE

Powszechny Spis Rolny został przeprowadzony w okresie od 1 września do 31 października 2010 r. według stanu na dzień 30 czerwca, godz. 24⁰⁰.

Liczba gospodarstw rolnych według rodzaju prowadzonej działalności rolniczej

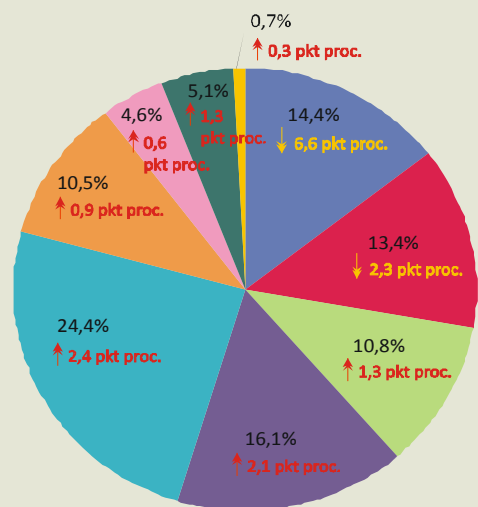


- gospodarstwa prowadzące wyłącznie produkcję roślinną
- gospodarstwa prowadzące wyłącznie produkcję zwierzęcą
- gospodarstwa prowadzące produkcję roślinną i zwierzęcą
- gospodarstwa nie prowadzące działalności rolniczej

Średnia powierzchnia użytków rolnych w gospodarstwie rolnym
 7,23 ha
 wzrost o 18,7% w stosunku do PSR 2002

Średnia powierzchnia użytków rolnych w gospodarstwie prowadzącym działalność rolniczą
 7,84 ha
 wzrost o 5,9% w stosunku do PSR 2002

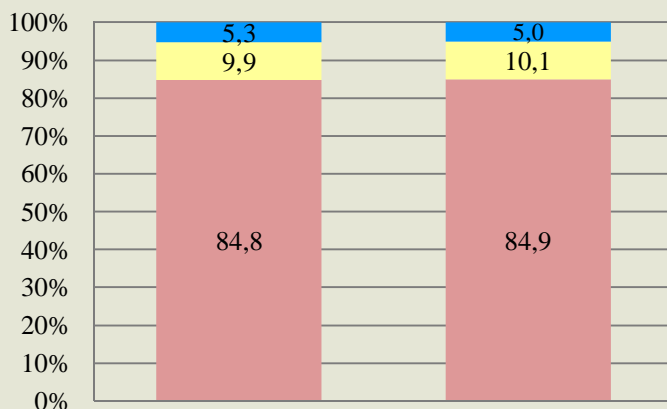
Liczba gospodarstw rolnych według grup obszarowych użytków rolnych



- Grupy obszarowe:
- do 1 ha
 - 1-2
 - 2-3
 - 3-5
 - 5-10
 - 10-15
 - 15-20
 - 20-50
 - 50 ha i więcej

↑ ↓ Wzrost/spadek w stosunku do PSR 2002.

Użytkowanie gruntów w gospodarstwach rolnych



- użytki rolne
- lasy i grunty leśne
- pozostałe grunty

Użytki rolne w dobrej kulturze rolnej

