



URZĄD STATYSTYCZNY
W OPOLU



WOJEWÓDZTWO OPOLSKIE W LICZBACH STATYSTYKI PUBLICZNEJ **WG KOMUNIKATU nr 4/2011 US OPOLE**

Zakres Konferencji:

1. Sytuacja społeczno-gospodarcza województwa opolskiego w miesiącu kwietniu 2011r.
2. Zasięg i głębokość ubóstwa.
3. Publikacje Urzędu.

Opole, dnia 16.06.2011 r.

dr Ewa Szkic-Czech
Dyrektor Urzędu Statystycznego w Opolu

**kwiecień
2011**

Sytuacja społeczno-gospodarcza województwa opolskiego w miesiącu kwietniu 2011r.

Podmioty gospodarki narodowej w województwie opolskim

Stan na koniec kwietnia 2011 r.

kwiecień
2011

■ Sektor publiczny

■ Sektor prywatny



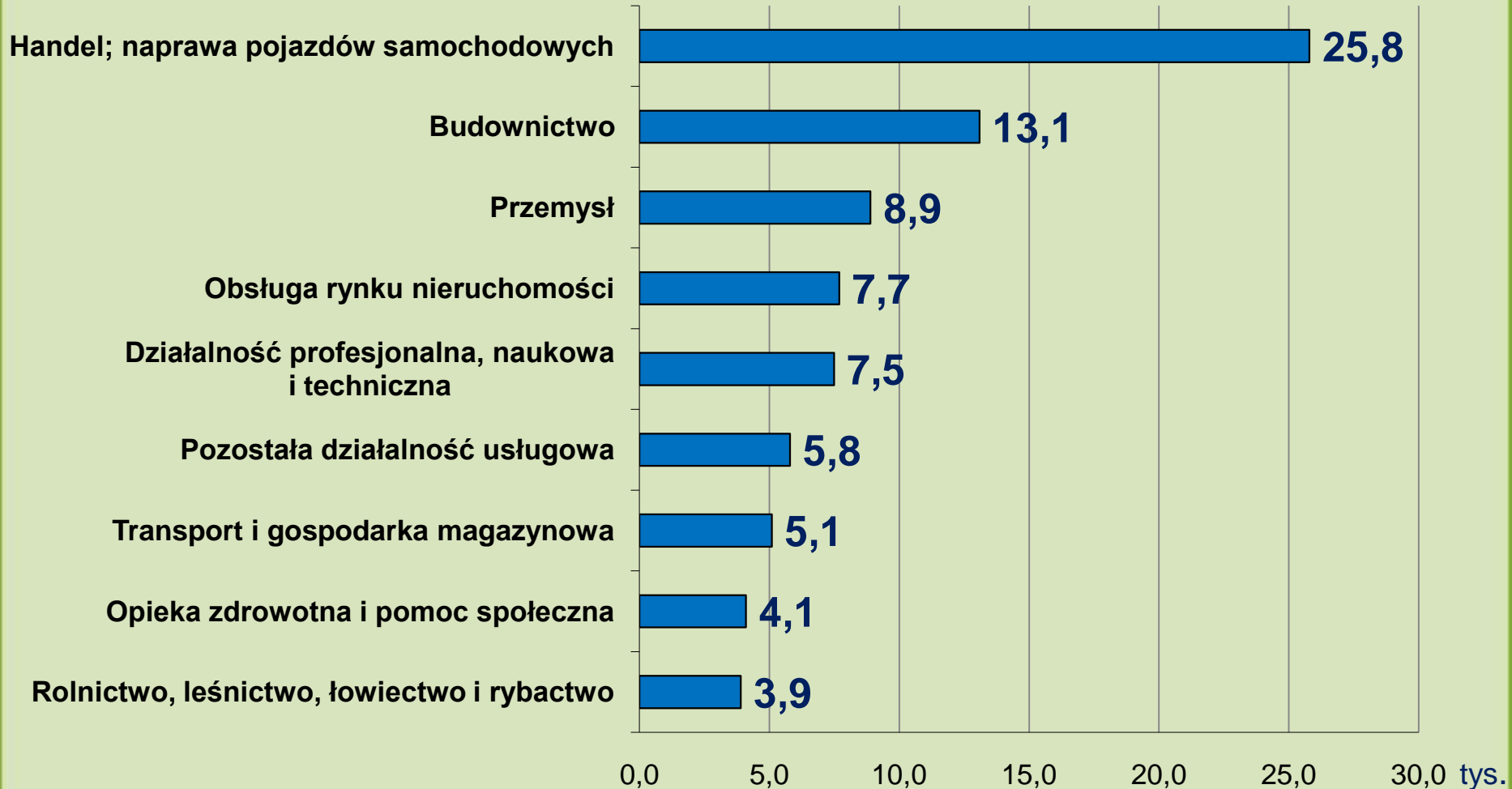
U w a g a. Zmiana w liczbie podmiotów (w szczególności osób fizycznych) wynika z aktualizacji rejestru REGON w oparciu o informacje uzyskane z rejestru PESEL.

Bez osób prowadzących gospodarstwa indywidualne w rolnictwie

Zarejestrowane podmioty w rejestrze REGON według wybranych sekcji

Stan na koniec kwietnia 2011 r.

kwiecień
2011

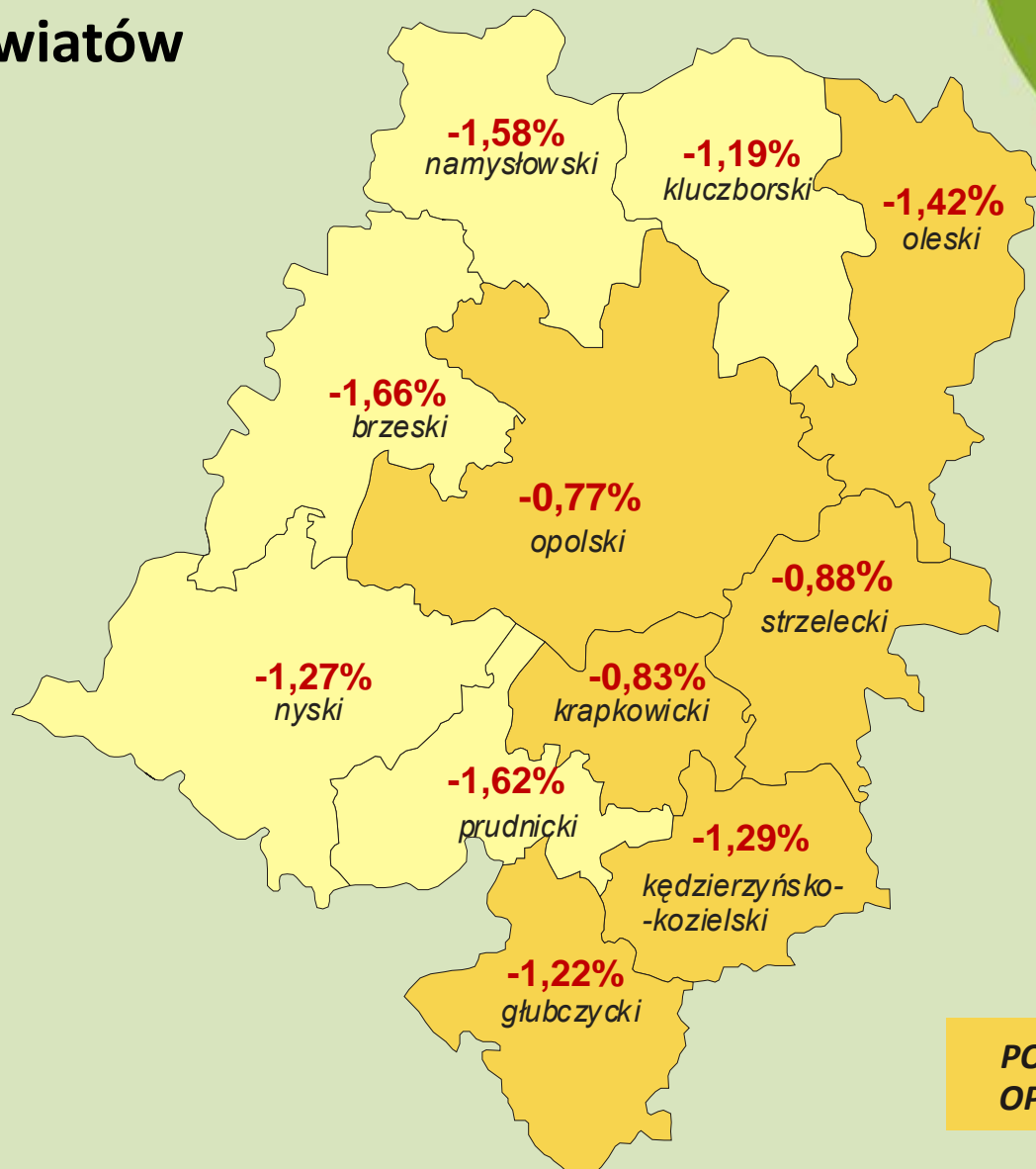
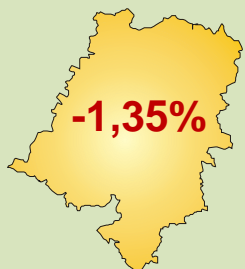


Bez osób prowadzących gospodarstwa indywidualne w rolnictwie

Spadek zarejestrowanych podmiotów w rejestrze REGON według powiatów (marzec 2011=100)

kwiecień
2011

Województwo



-1,43%

PODREGION
NYSKI

-1,80%

miasto Opole

-1,30%

PODREGION
OPOLSKI

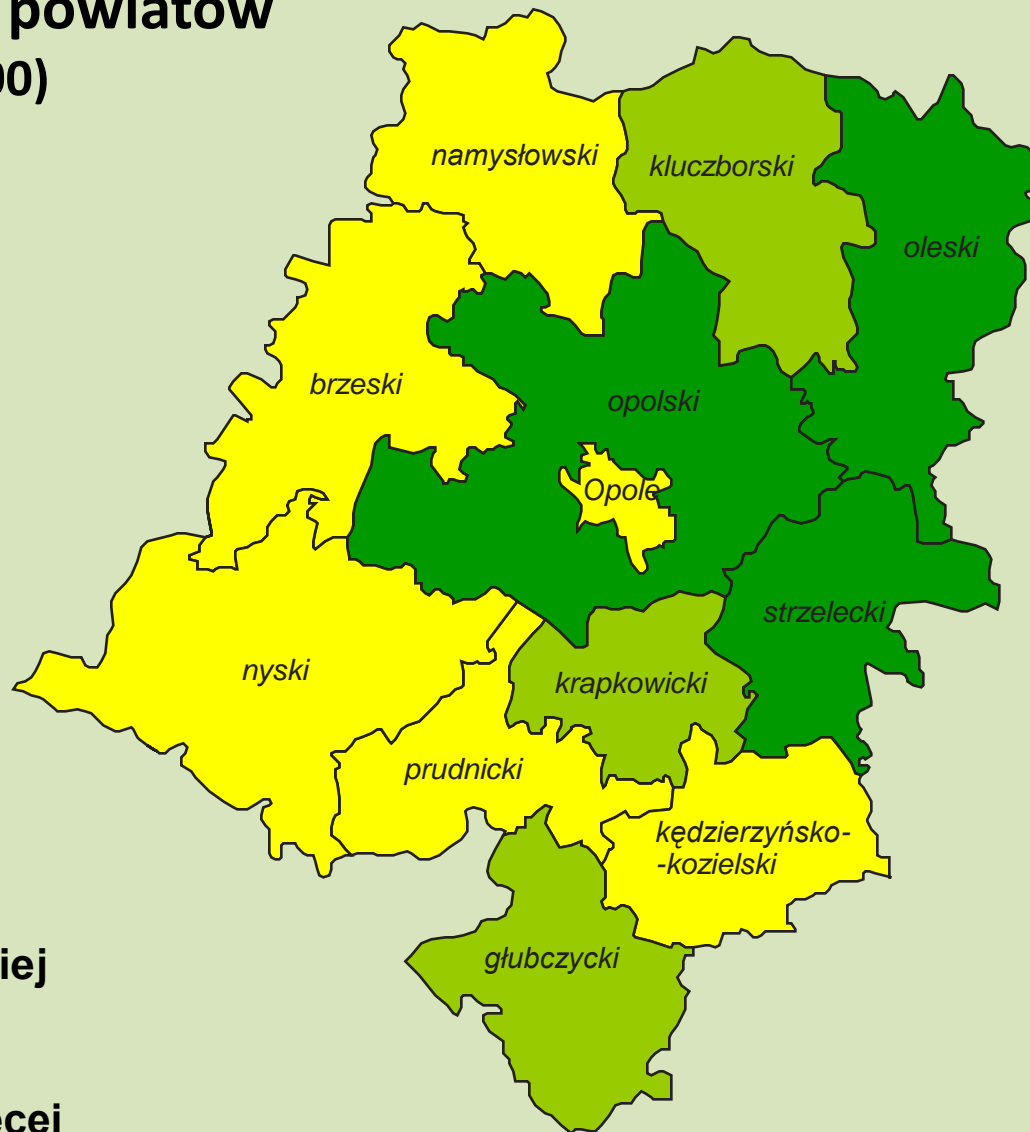
U w a g a. Zmiana w liczbie podmiotów (w szczególności osób fizycznych) wynika z aktualizacji rejestru REGON w oparciu o informacje uzyskane z rejestru PESEL.

Bez osób prowadzących gospodarstwa indywidualne w rolnictwie




Wzrost /spadek zarejestrowanych podmiotów w rejestrze REGON według powiatów (kwiecień 2010=100)

kwiecień
2011

Województwo

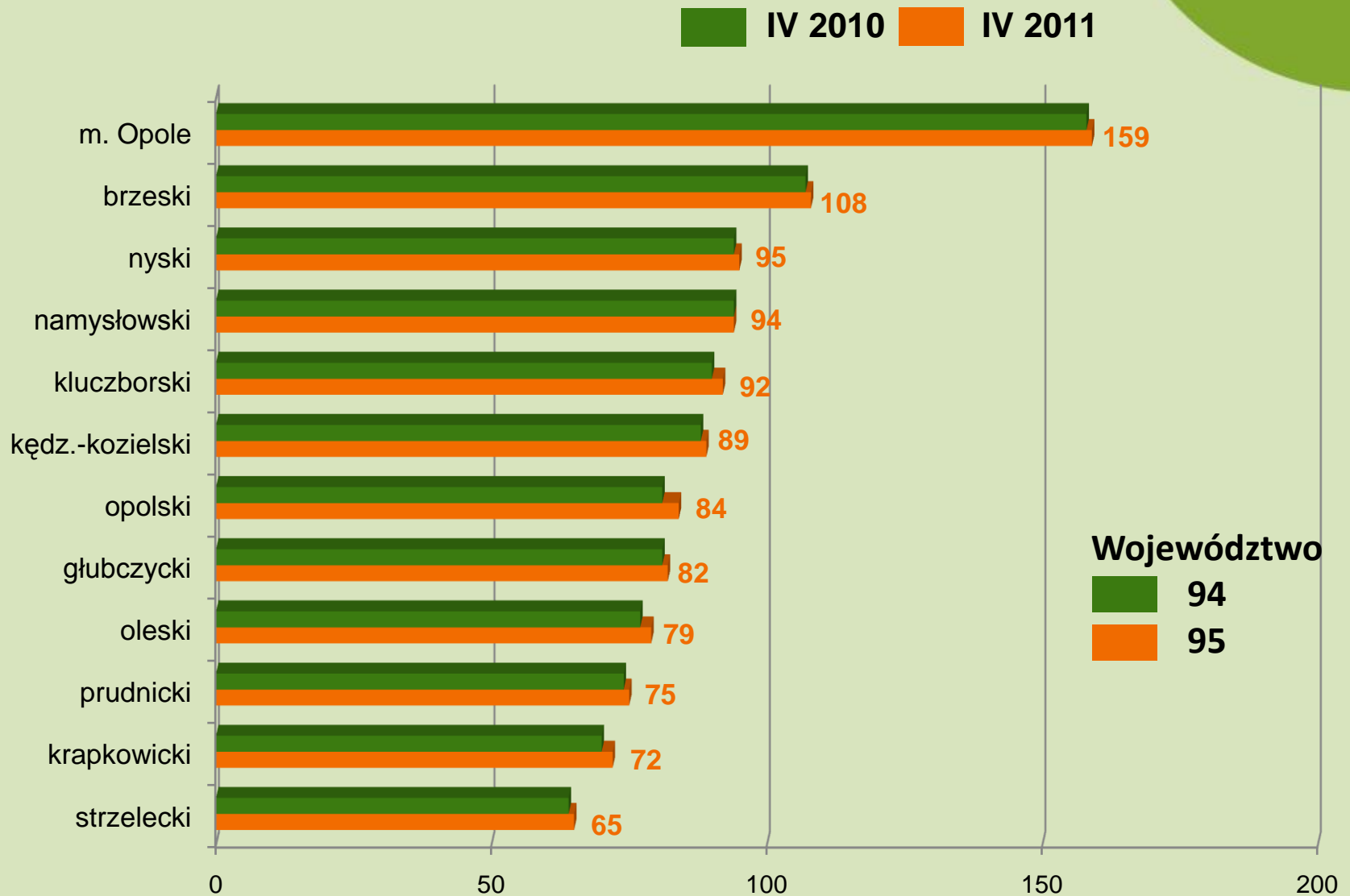


wzrost o :

-  1,0% i mniej
-  1,1 – 2,0
-  2,1% i więcej

Zarejestrowane podmioty w rejestrze REGON na 1000 ludności według powiatów

kwiecień
2011

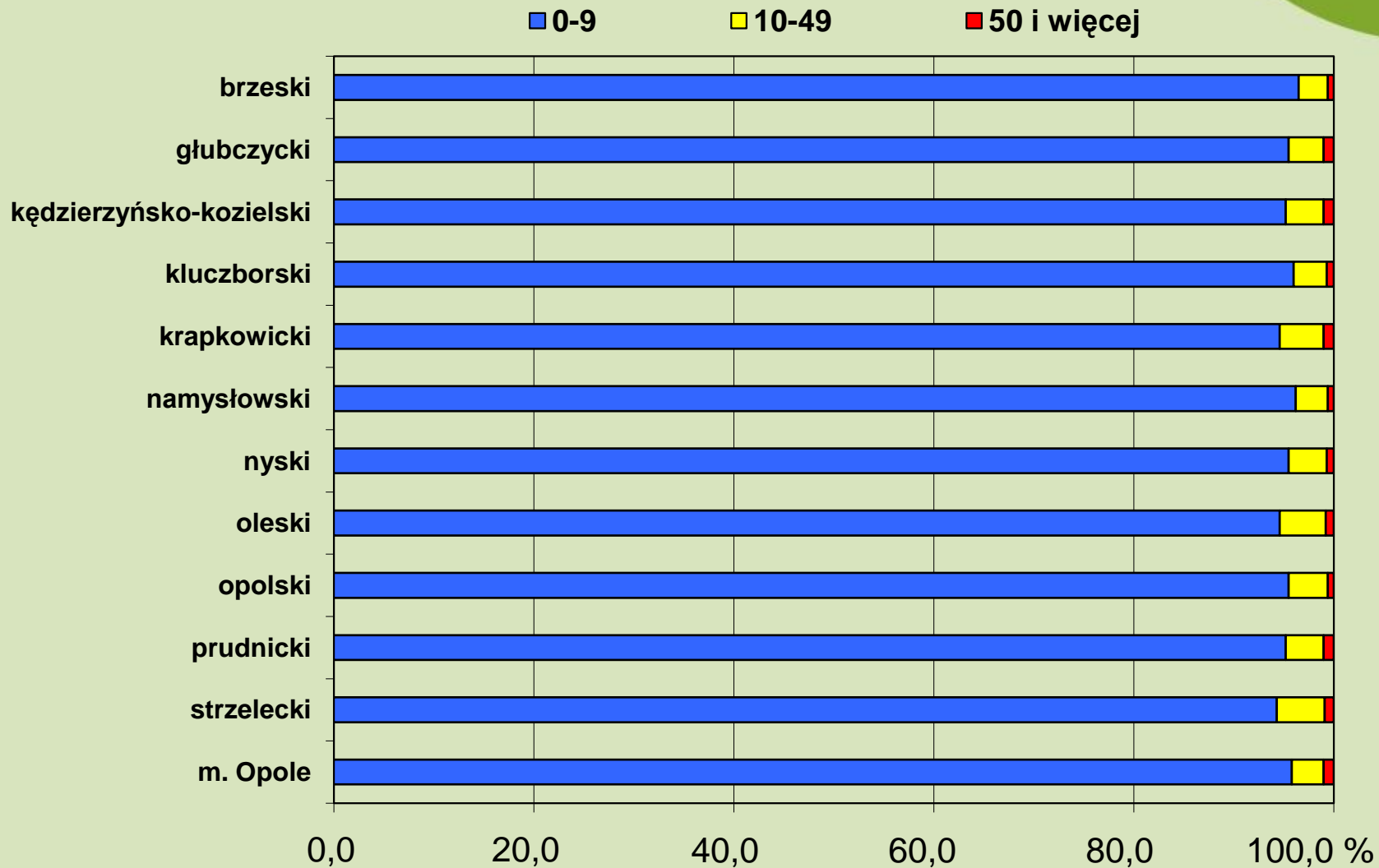


Bez osób prowadzących gospodarstwa indywidualne w rolnictwie

Struktura zarejestrowanych podmiotów w rejestrze REGON według jednostek o liczbie pracujących

kwiecień
2011

Stan na koniec kwietnia 2011 r.

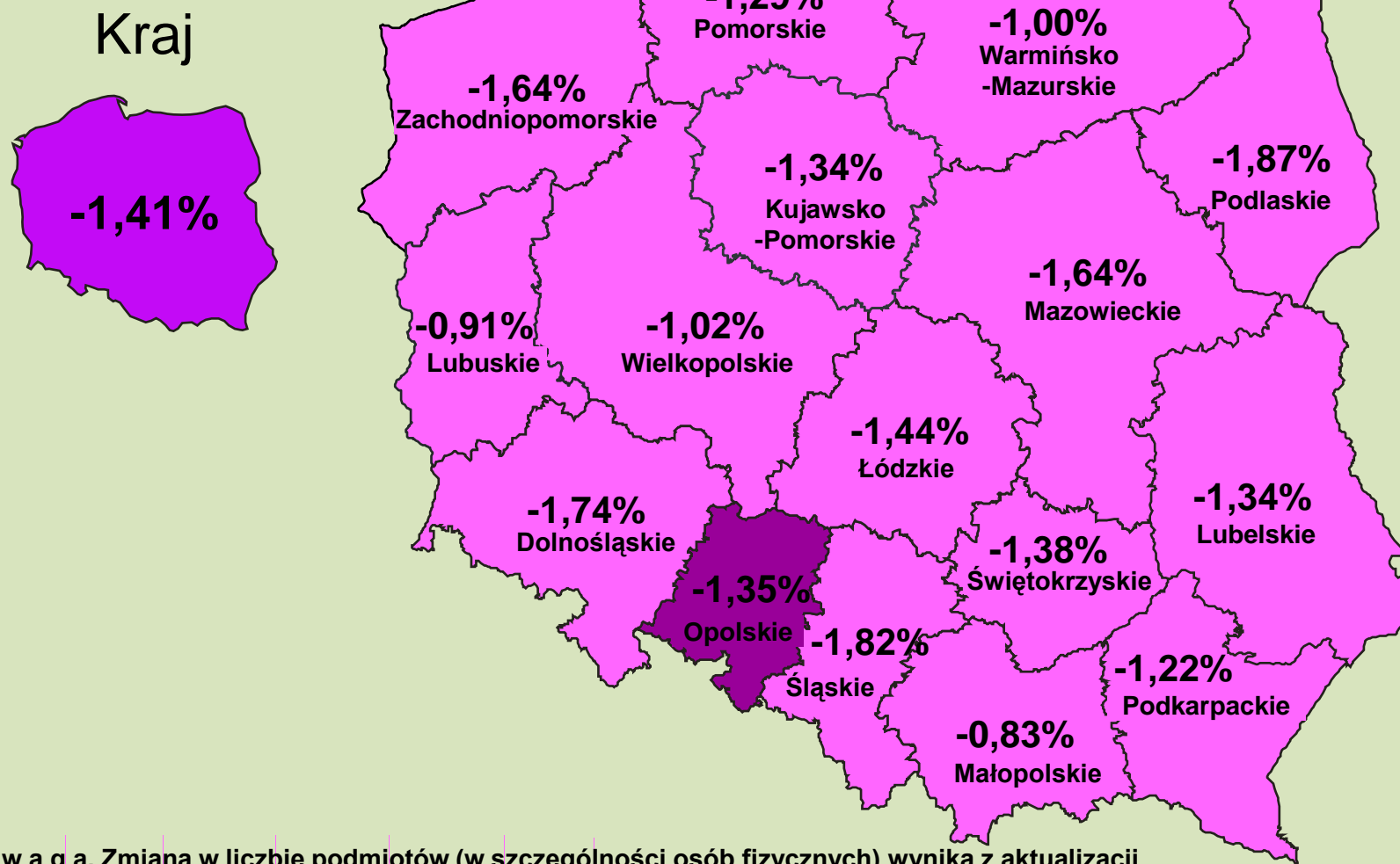


Bez osób prowadzących gospodarstwa indywidualne w rolnictwie

Spadek liczby zarejestrowanych podmiotów w rejestrze REGON według województw

(marzec 2011 = 100)

kwiecień
2011



U w a g a. Zmiana w liczbie podmiotów (w szczególności osób fizycznych) wynika z aktualizacji rejestru REGON w oparciu o informacje uzyskane z rejestru PESEL.

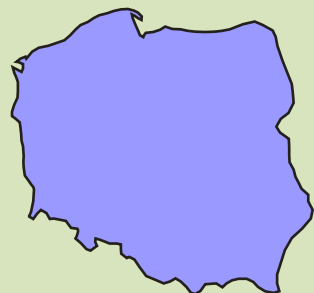
Bez osób prowadzących gospodarstwa indywidualne w rolnictwie

Wzrost liczby zarejestrowanych podmiotów w rejestrze REGON według województw

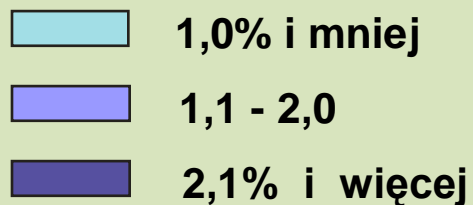
(kwiecień 2010 = 100)

kwiecień
2011

Kraj



wzrost o :

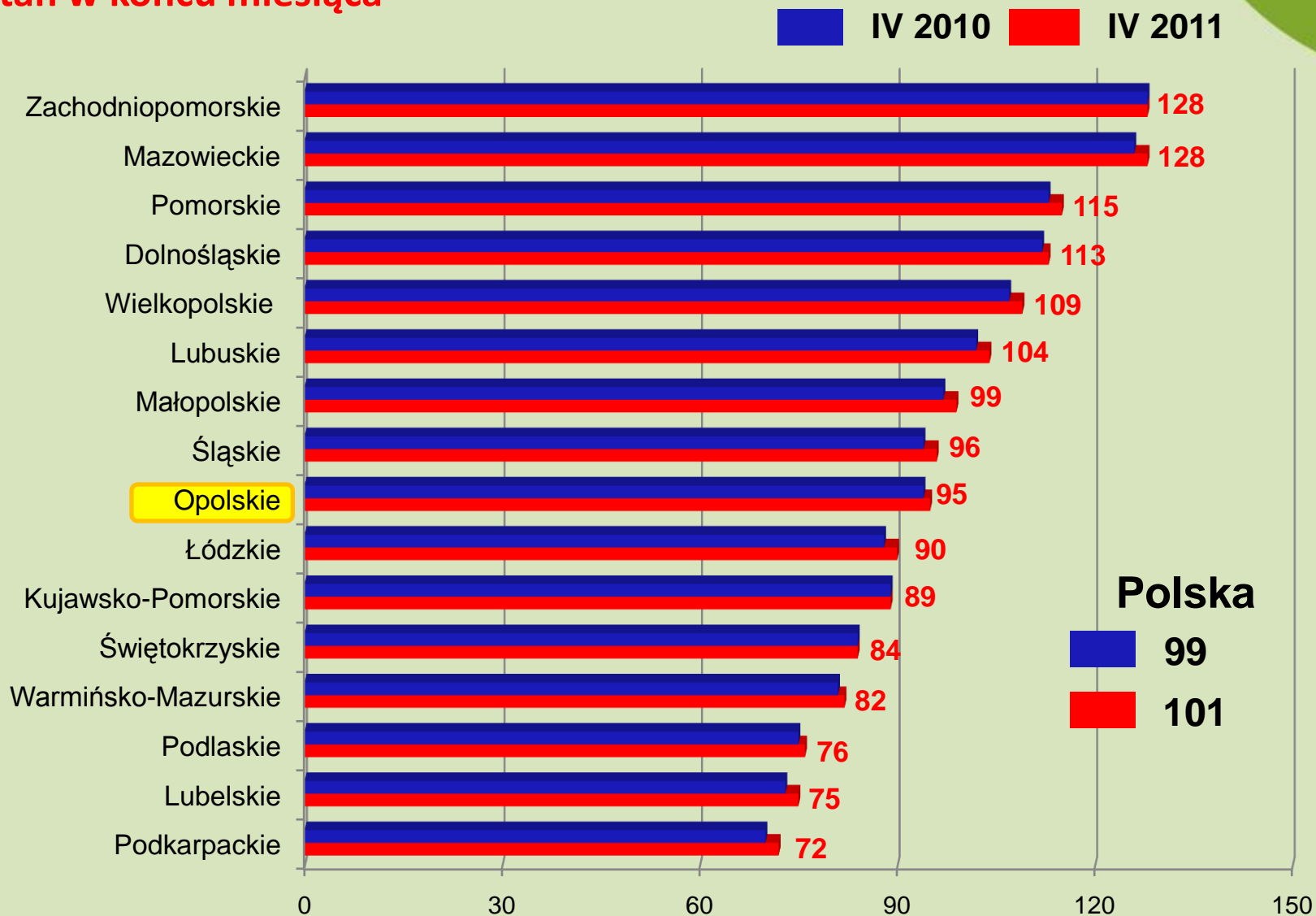


Bez osób prowadzących gospodarstwa indywidualne w rolnictwie

Zarejestrowane podmioty w rejestrze REGON na 1000 ludności według województw

kwiecień
2011

Stan w końcu miesiąca



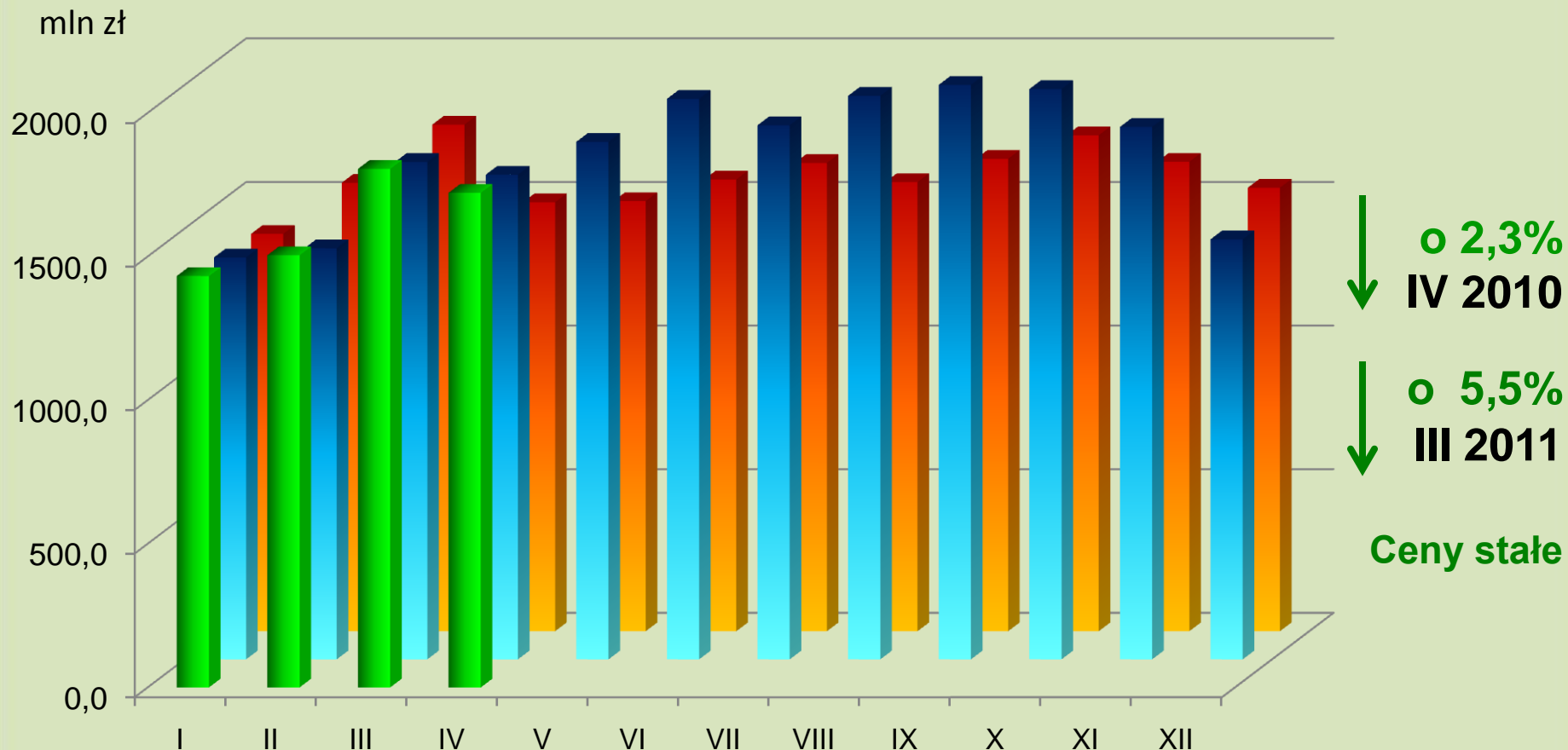
Bez osób prowadzących gospodarstwa indywidualne w rolnictwie

Produkcja sprzedana przemysłu w województwie opolskim

(bieżące ceny bazowe)

kwiecień
2011

2009 2010 2011
1493,4 mln zł 1687,2 mln zł 1722,0 mln zł

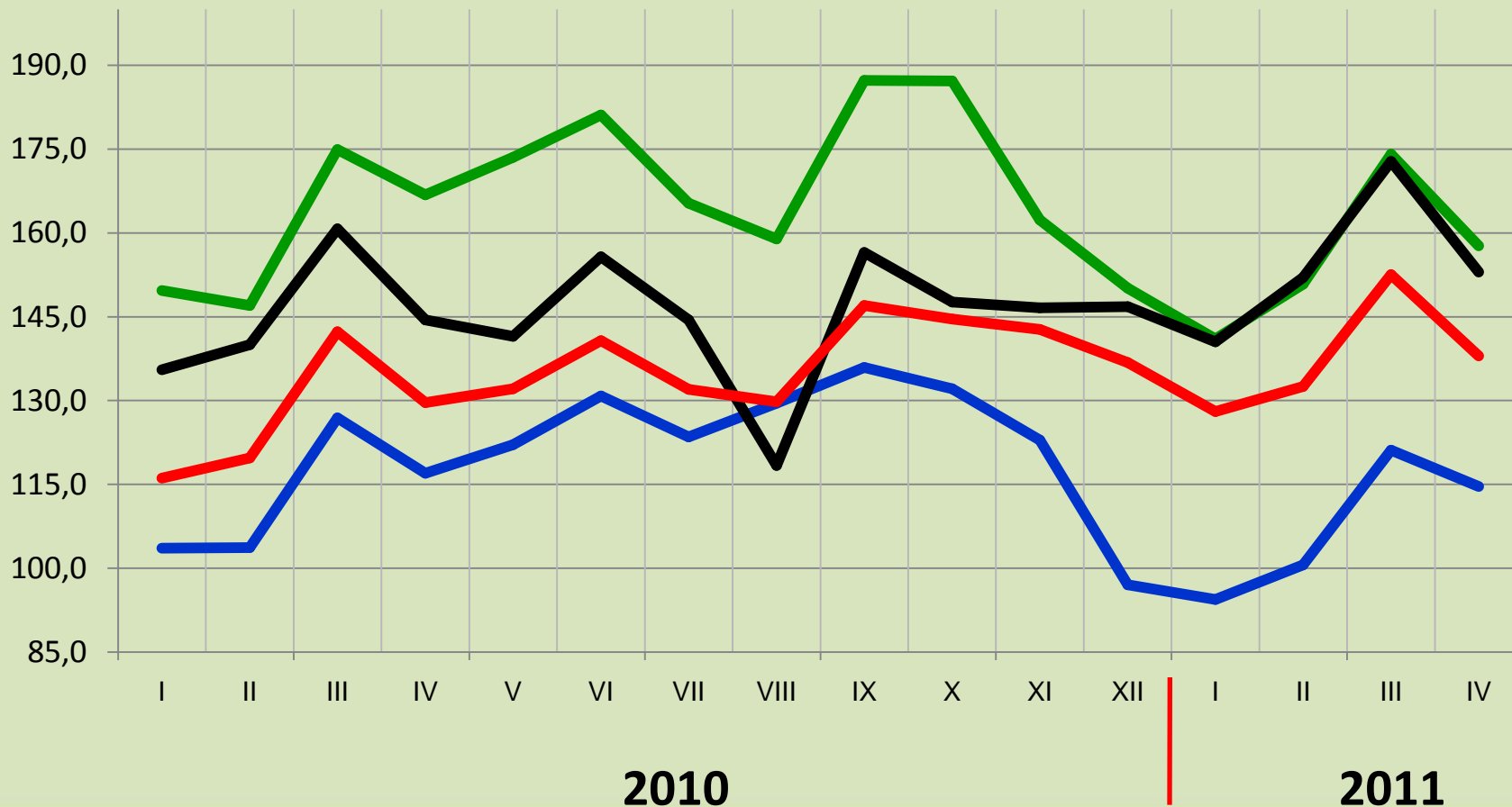


Dynamika produkcji sprzedanej przemysłu (przeciętna miesięczna 2005 = 100) – **ceny stałe**

kwiecień
2011

157,7 **114,6** **153,0** **138,0**

Dolnośląskie Opolskie Śląskie Kraj



Produkcja budowlano-montażowa w województwie opolskim

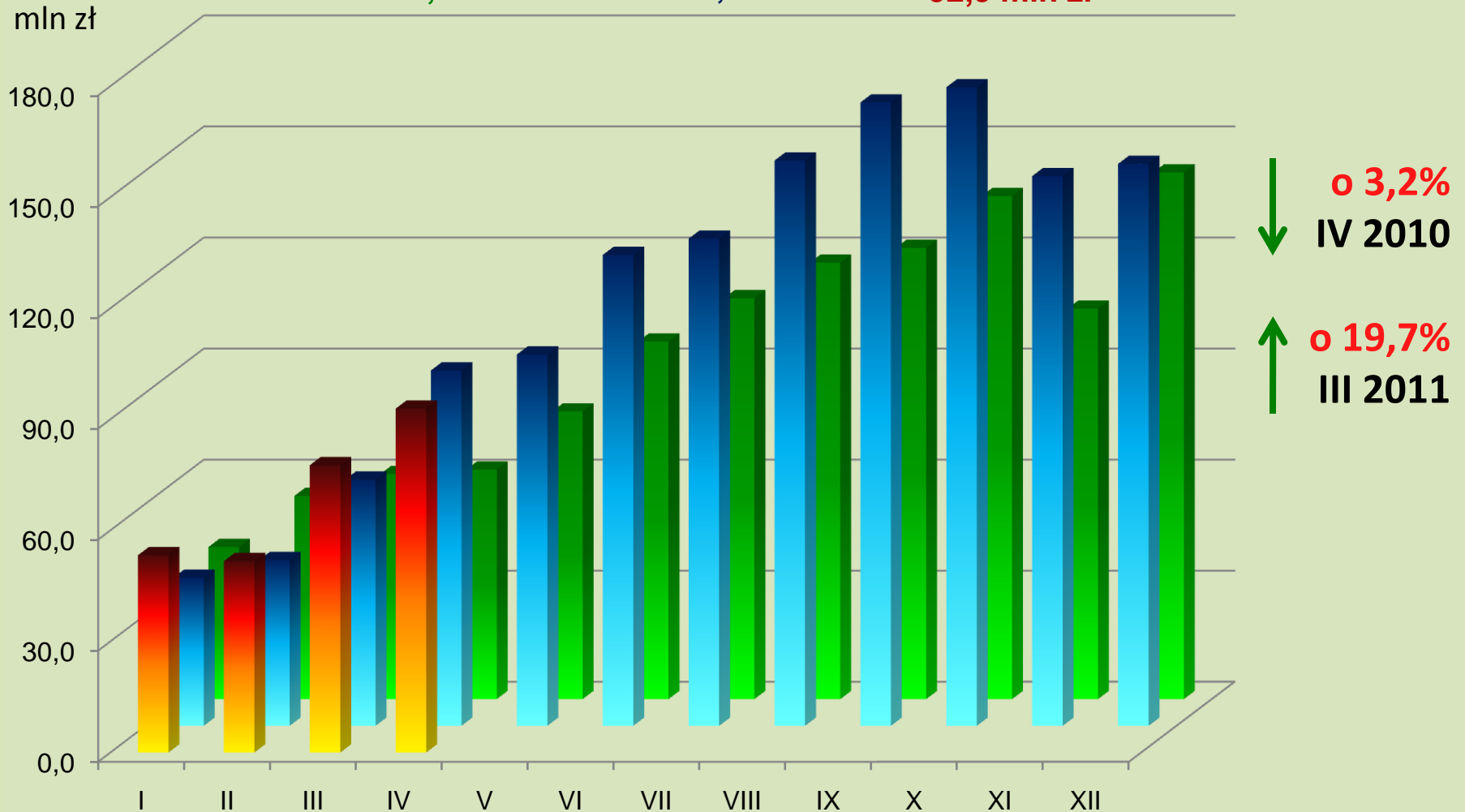
kwiecień
2011

(ceny bieżące)

2009
62,0 mln zł

2010
96,0 mln zł

2011
92,9 mln zł



Dynamika produkcji budowlano-montażowej (przeciętna miesięczna 2005 = 100) – **ceny bieżące**

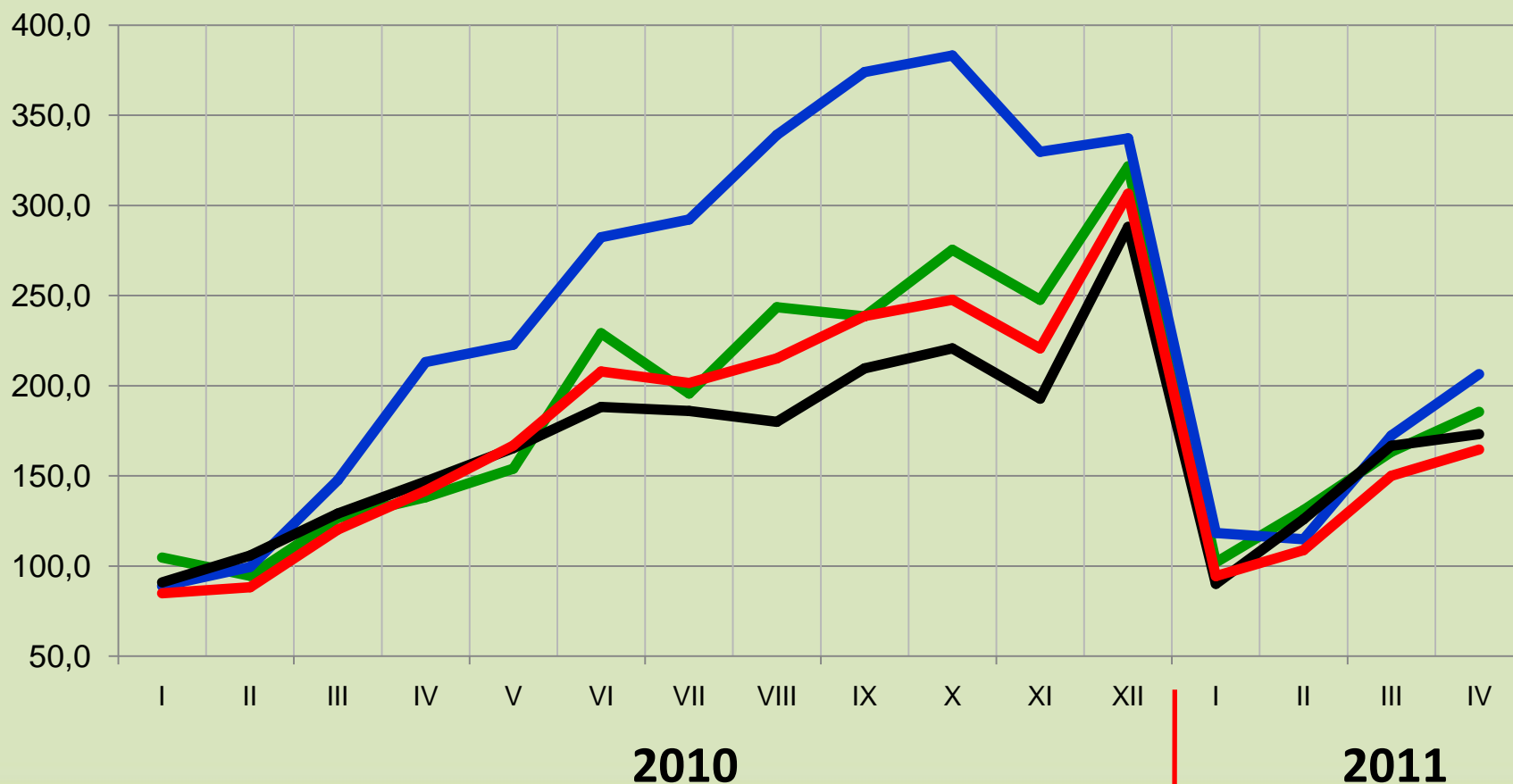
kwiecień
2011

— Dolnośląskie
185,6

— Opolskie
206,4

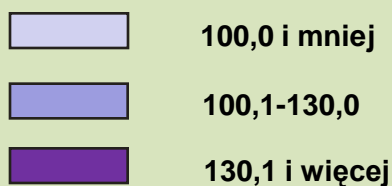
— Śląskie
173,1

— Kraj
164,6



Dynamika produkcji budowlano-montażowej (kwiecień 2010 = 100) – **ceny bieżące**

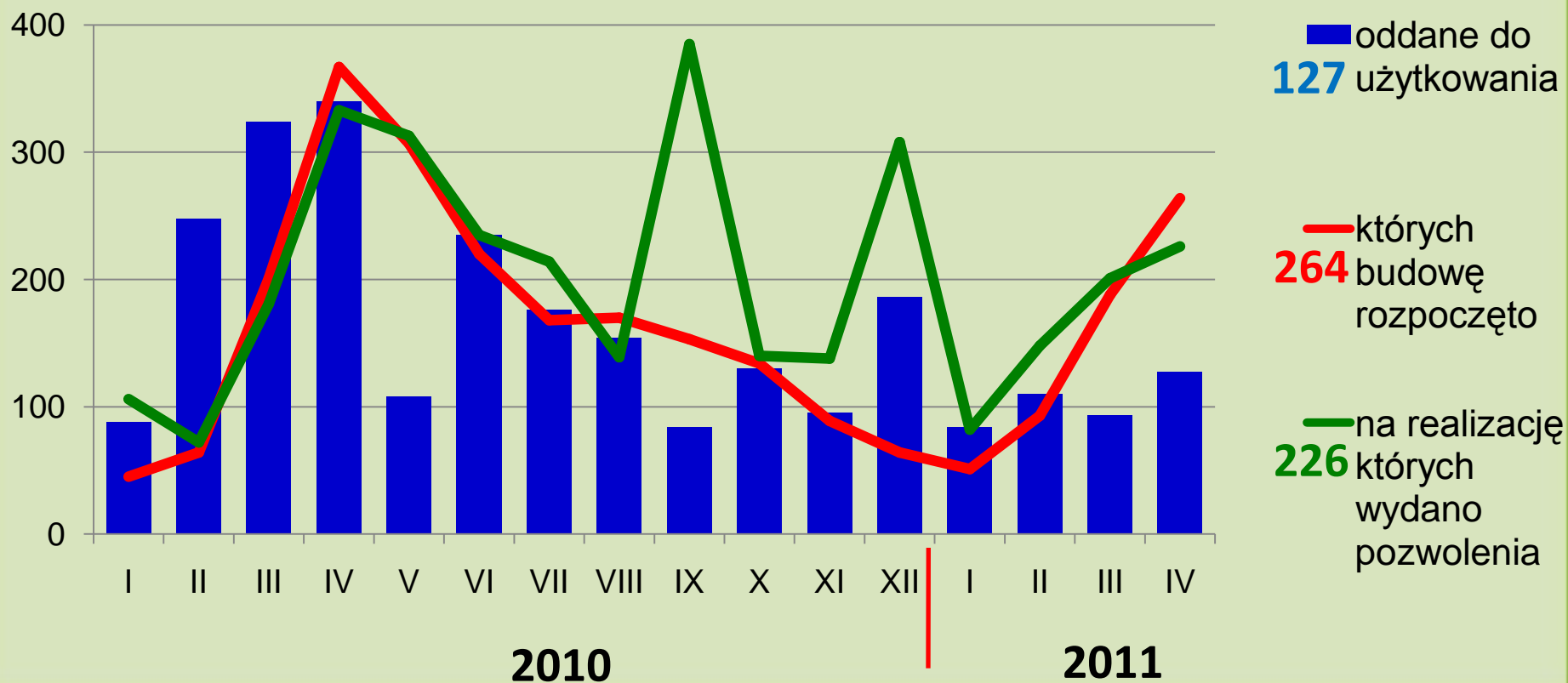
kwiecień
2011



Mieszkania w województwie opolskim

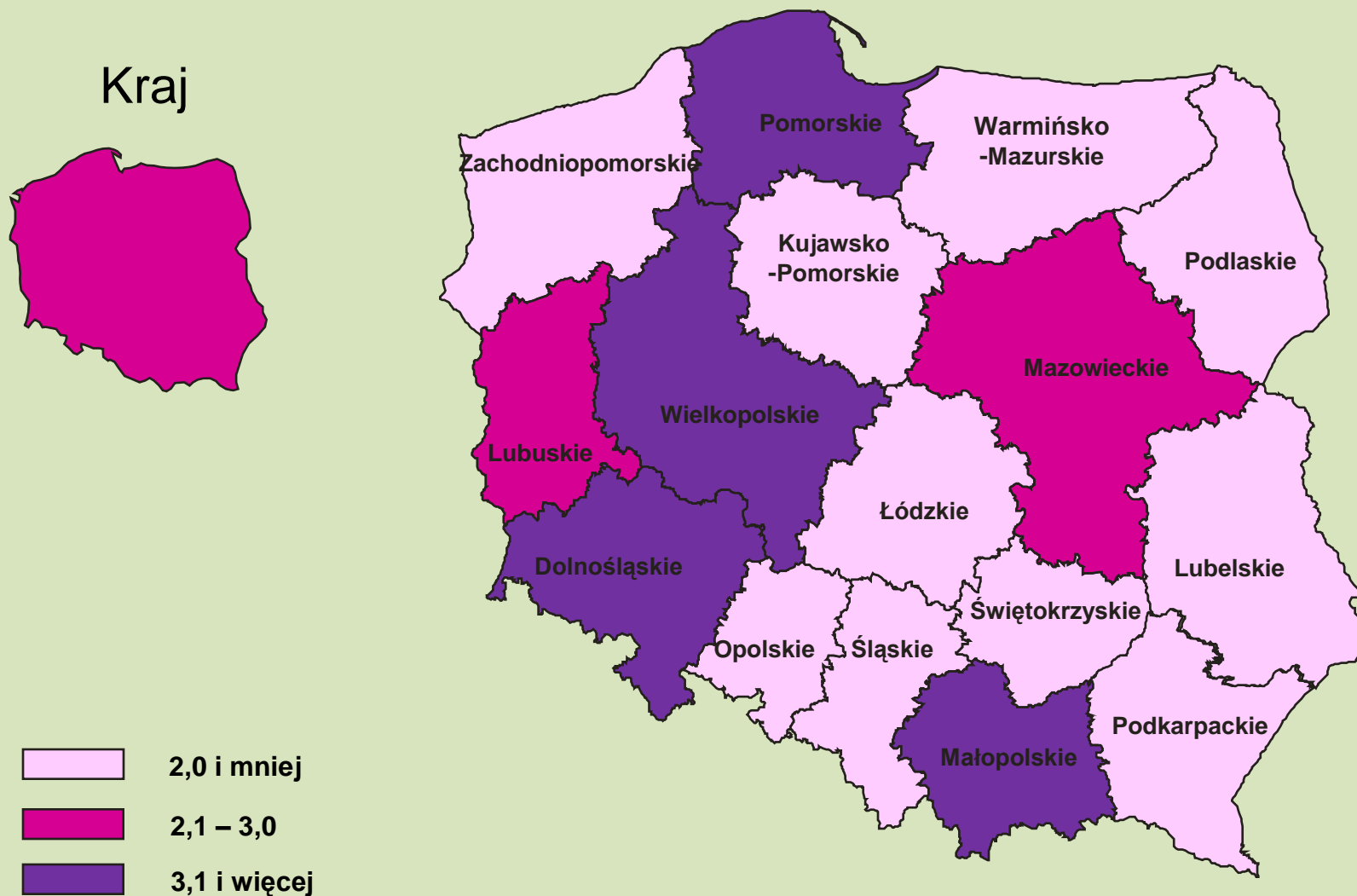
kwiecień
2011

	IV 2010	III 2011
Woj.	↓ o 58,5%	↑ o 36,6%
Kraj	↓ o 15,7%	↓ o 8,5%



Mieszkania oddane do użytkowania na 10 000 ludności według województw w kwietniu 2011 r.

kwiecień
2011



Dynamika sprzedaży detalicznej

(analogiczny miesiąc roku poprzedniego = 100)

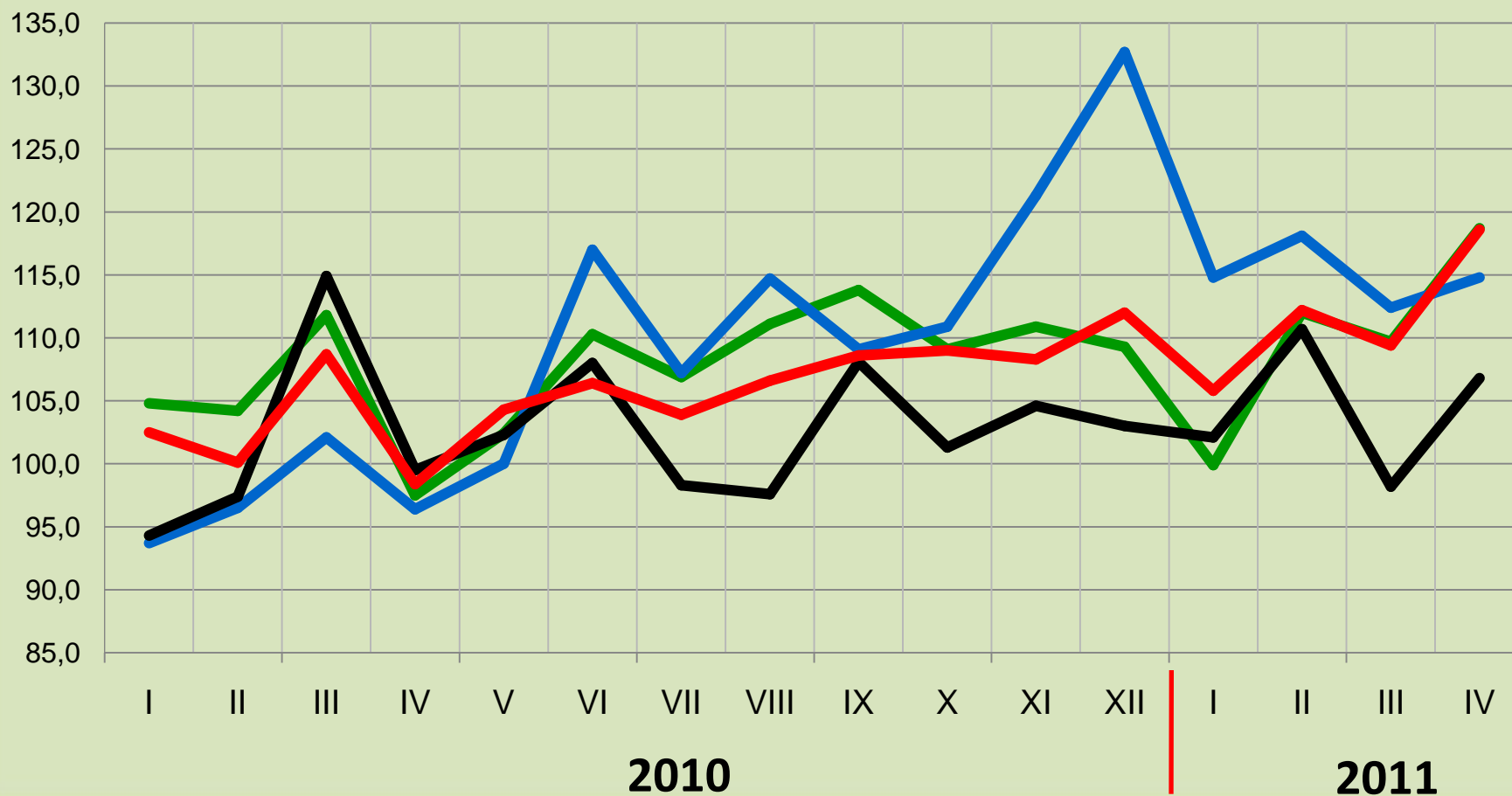
kwiecień
2011

— Dolnośląskie
118,7

— Opolskie
114,8

— Śląskie
106,8

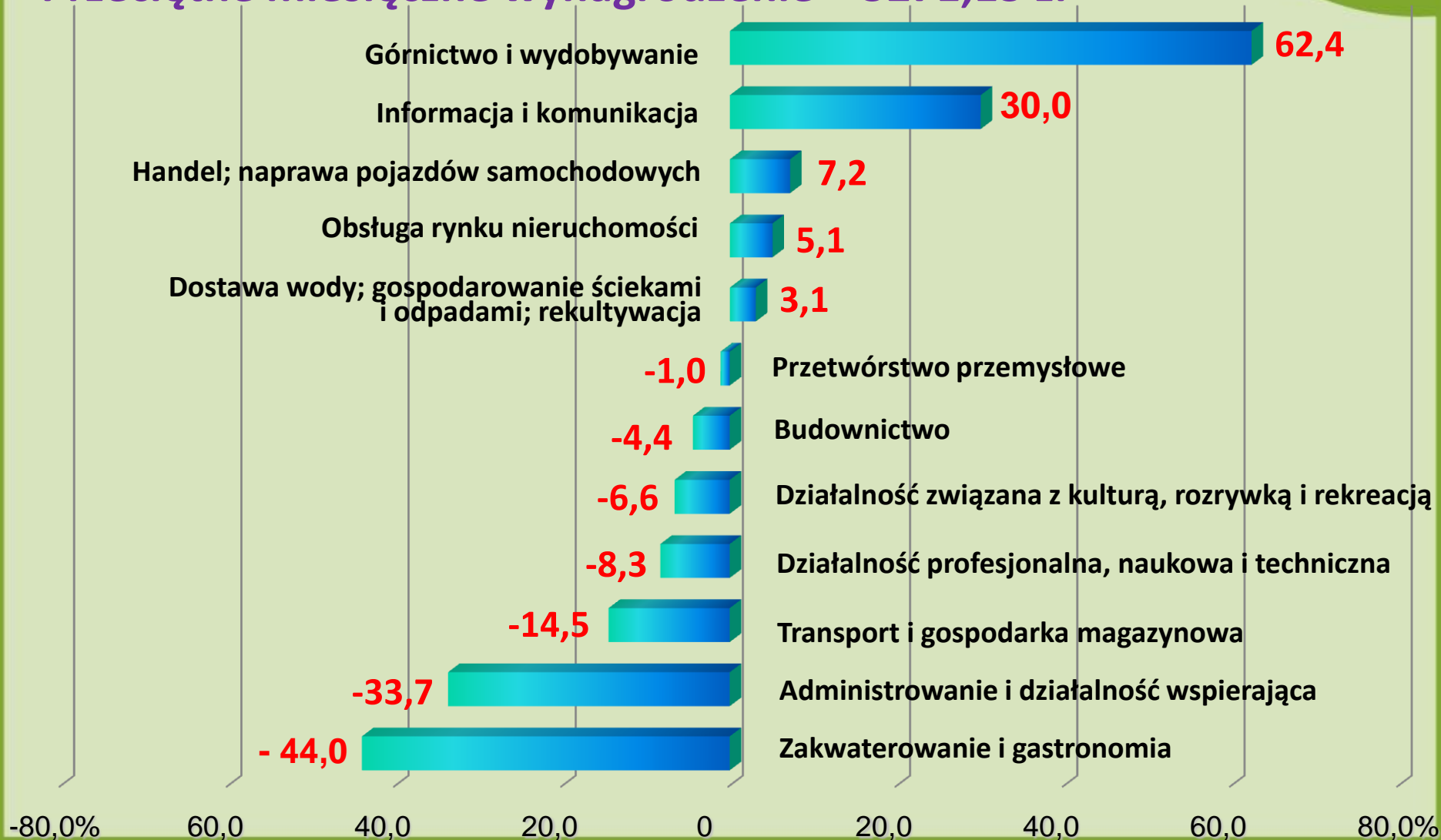
— Kraj
118,6



Odchylenia przeciętnych miesięcznych wynagrodzeń brutto w wybranych sekcjach od przeciętnego wynagrodzenia w województwie w kwietniu 2011 r.

kwiecień
2011

Przeciętne miesięczne wynagrodzenie = 3271,13 zł



Przeciętne miesięczne wynagrodzenie brutto w sektorze przedsiębiorstw

kwiecień
2011

↑ IV 2010
o 7,0%

↑ III 2011
o 2,6%

— Dolnośląskie

— Opolskie

— Śląskie

— Kraj

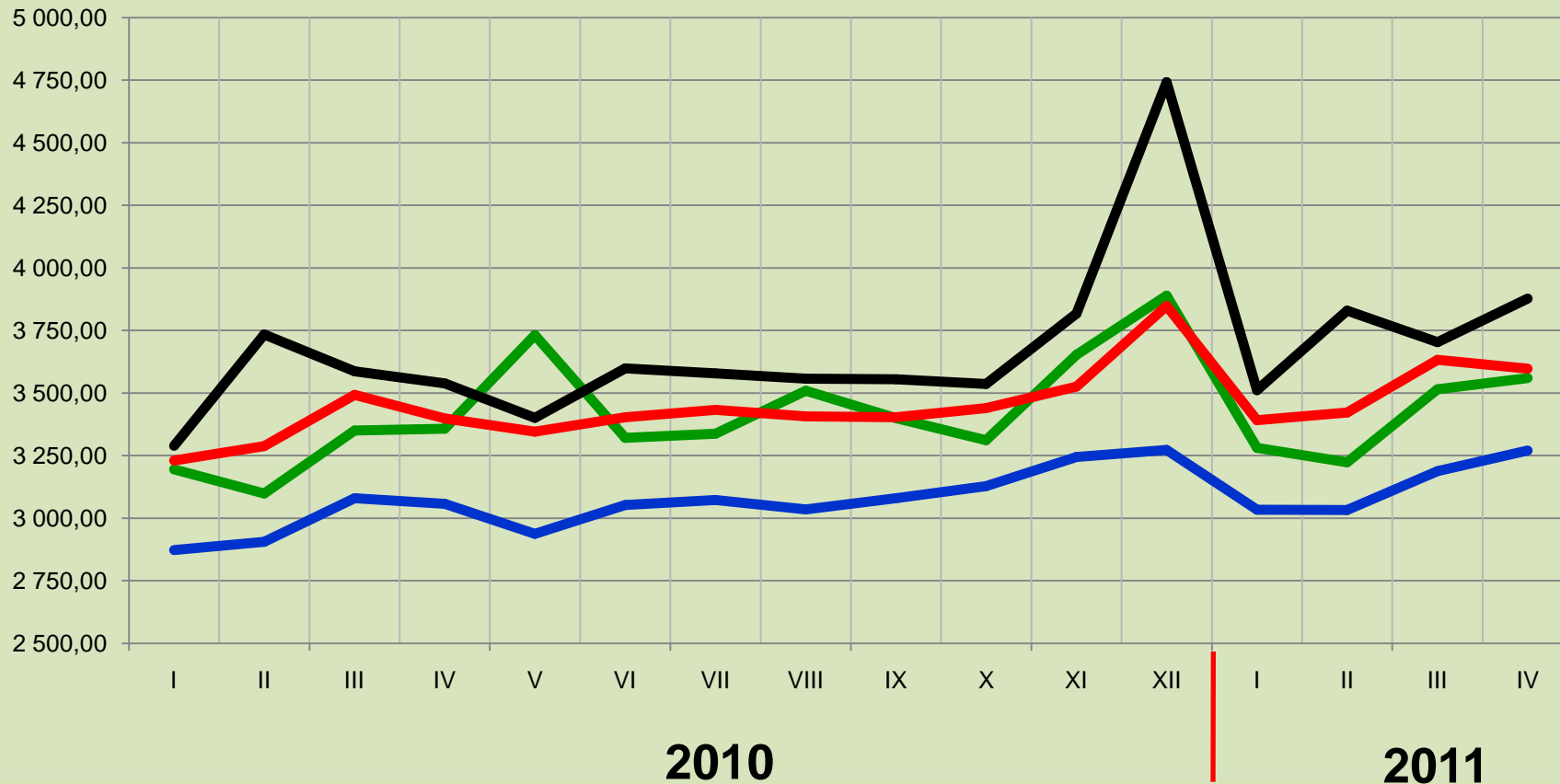
3560,52

3271,13

3877,77

3597,84

zł



Dynamika przeciętnego miesięcznego wynagrodzenia brutto w sektorze przedsiębiorstw (przeciętne miesięczne 2005 = 100)

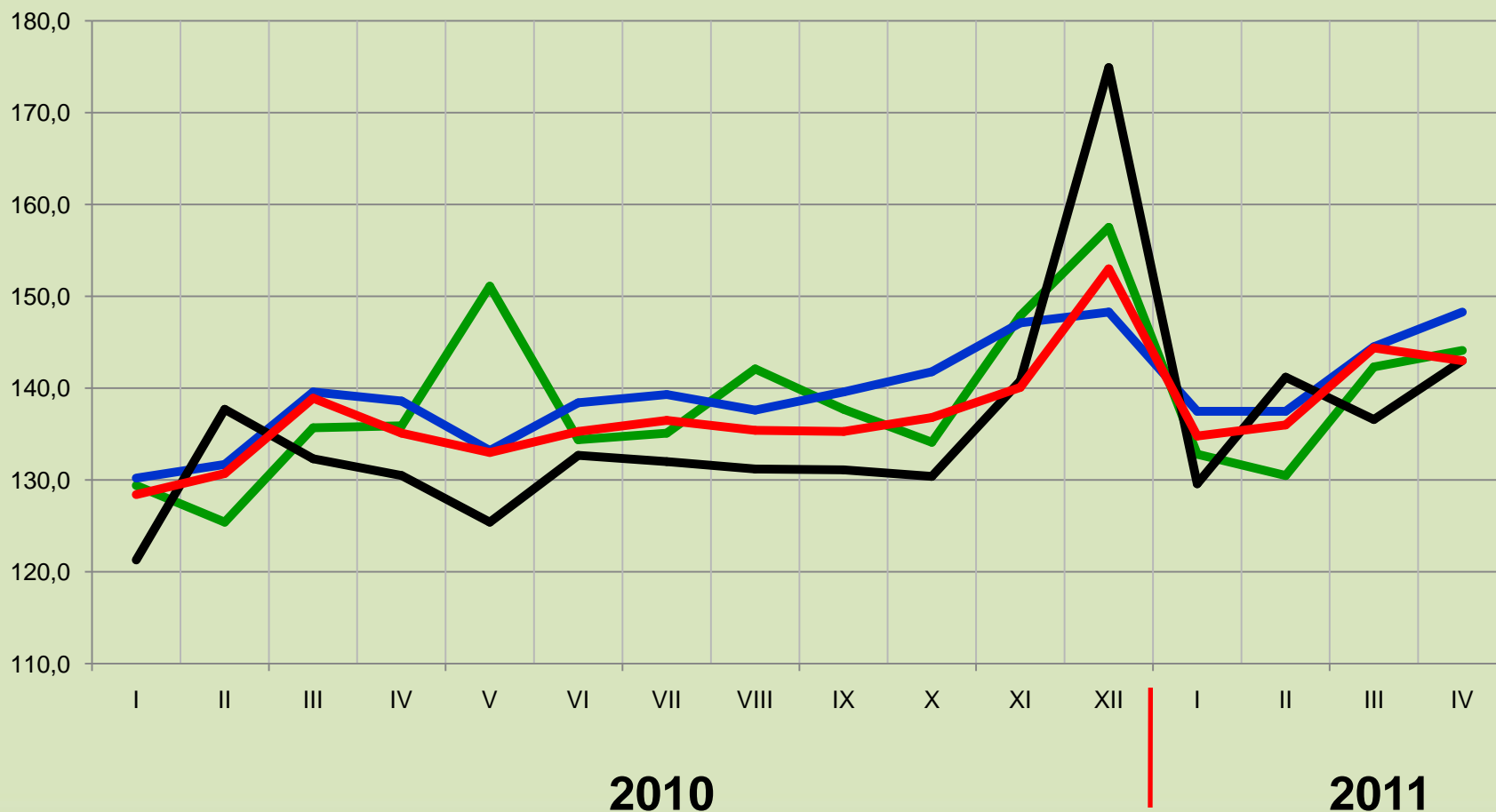
kwiecień
2011

Dolnośląskie
144,1

Opolskie
148,3

Śląskie
143,0

Kraj
143,0



Cena skupu pszenicy (za 100 kg)

kwiecień
2011

— Dolnośląskie

95,96

— Opolskie

95,52

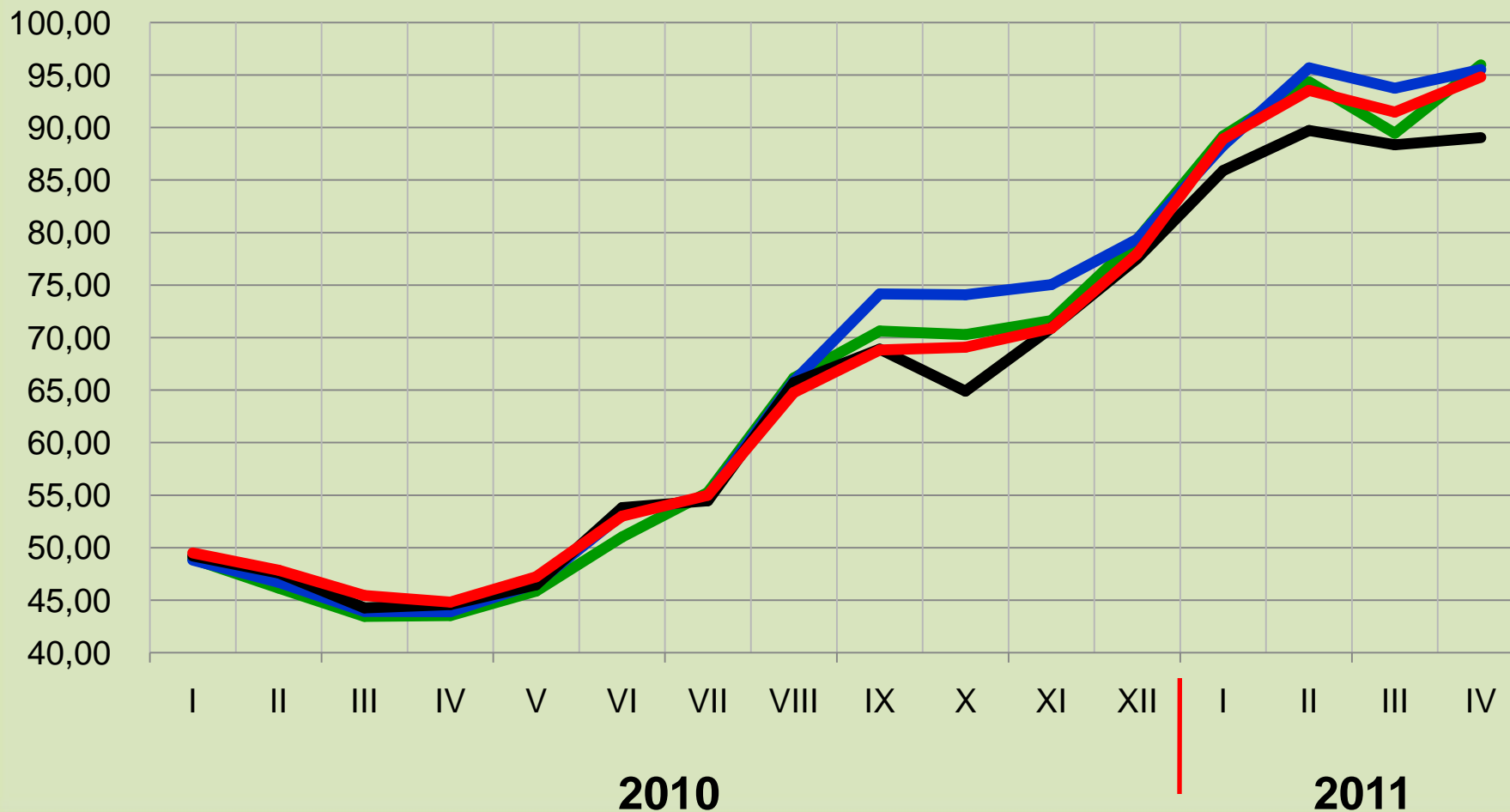
— Śląskie

89,03

— Kraj

94,83

zł



Cena skupu żyta (za 100 kg)

kwiecień
2011

Dolnośląskie

75,20

Opolskie

75,60

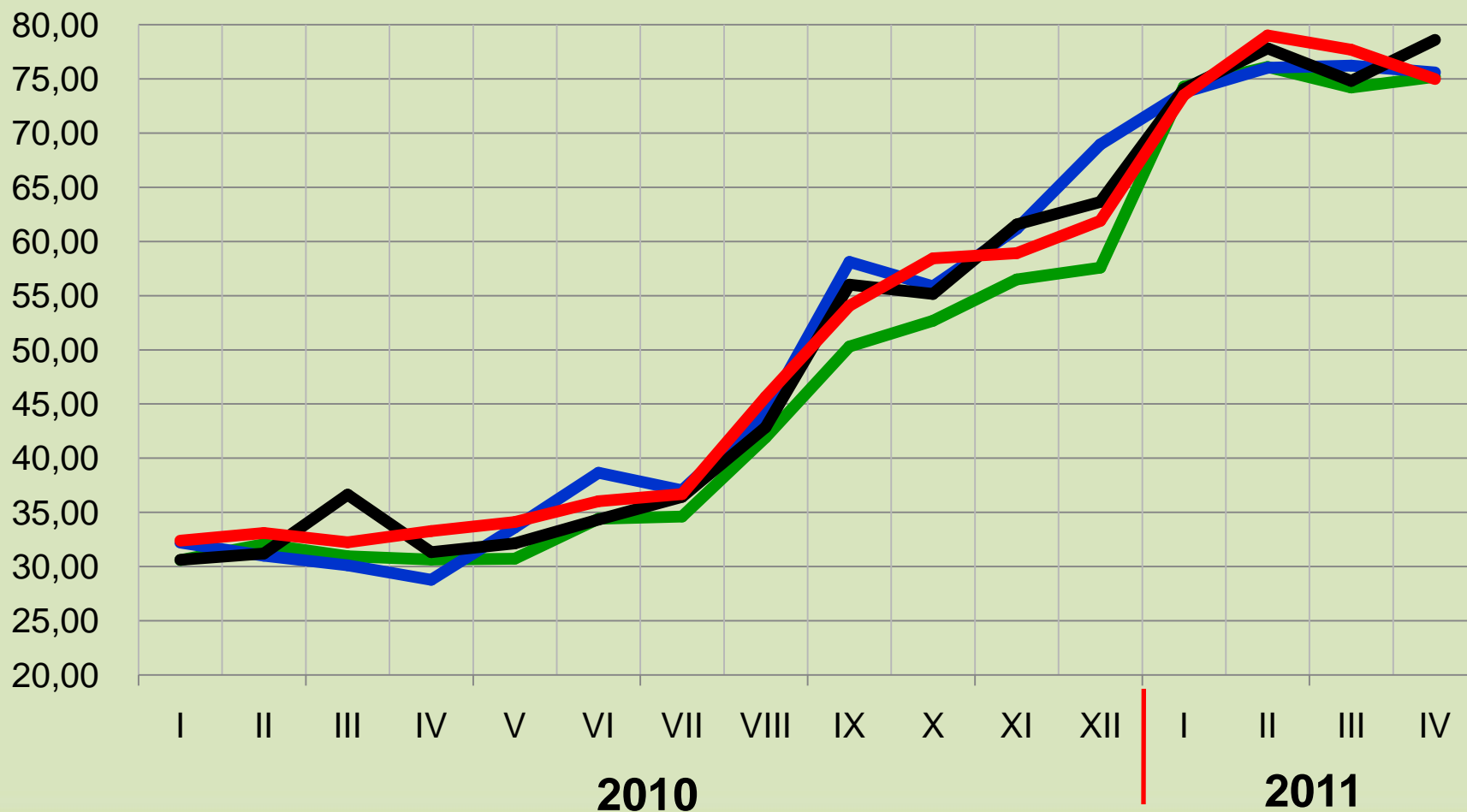
Śląskie

78,61

Kraj

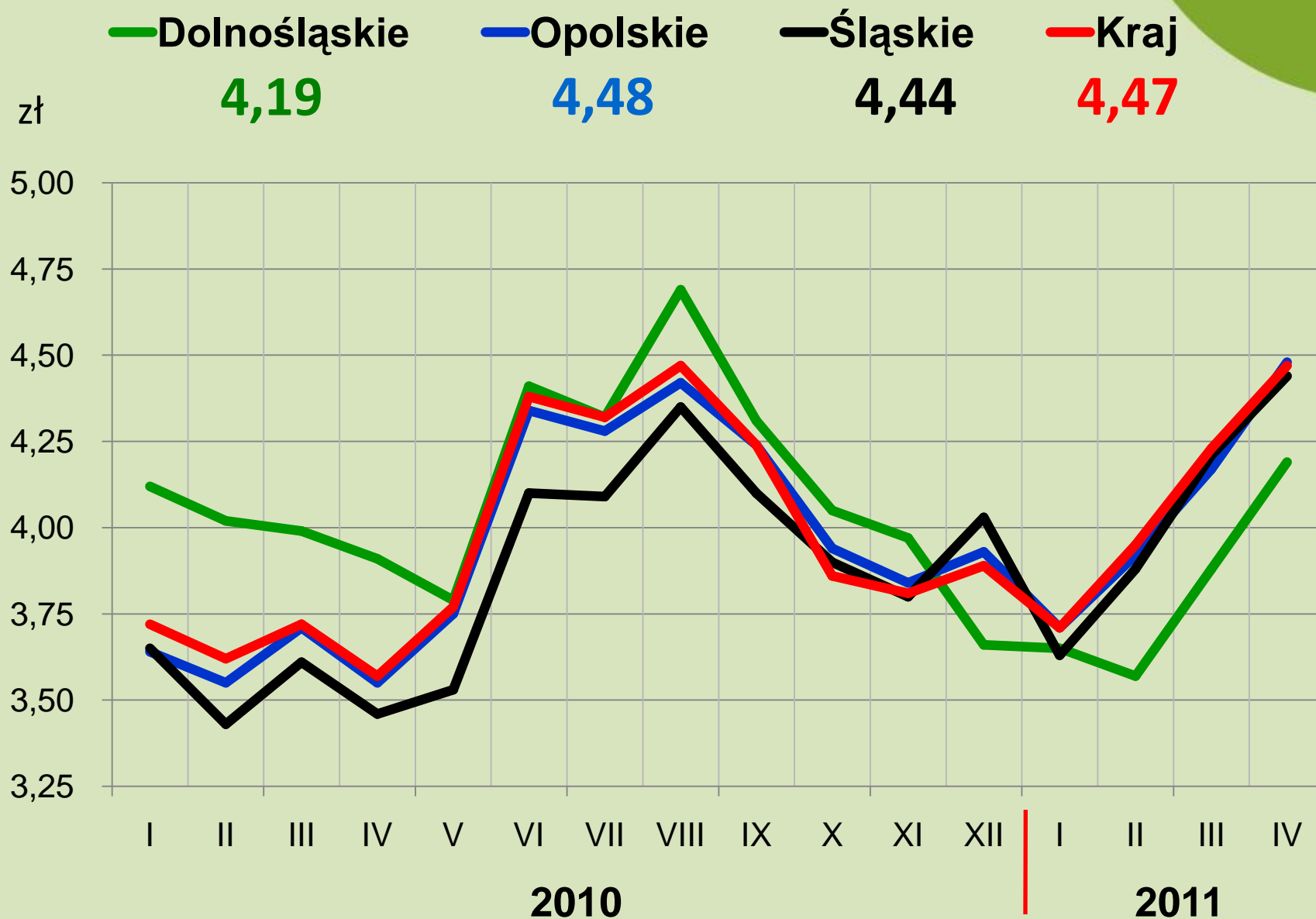
74,99

zł



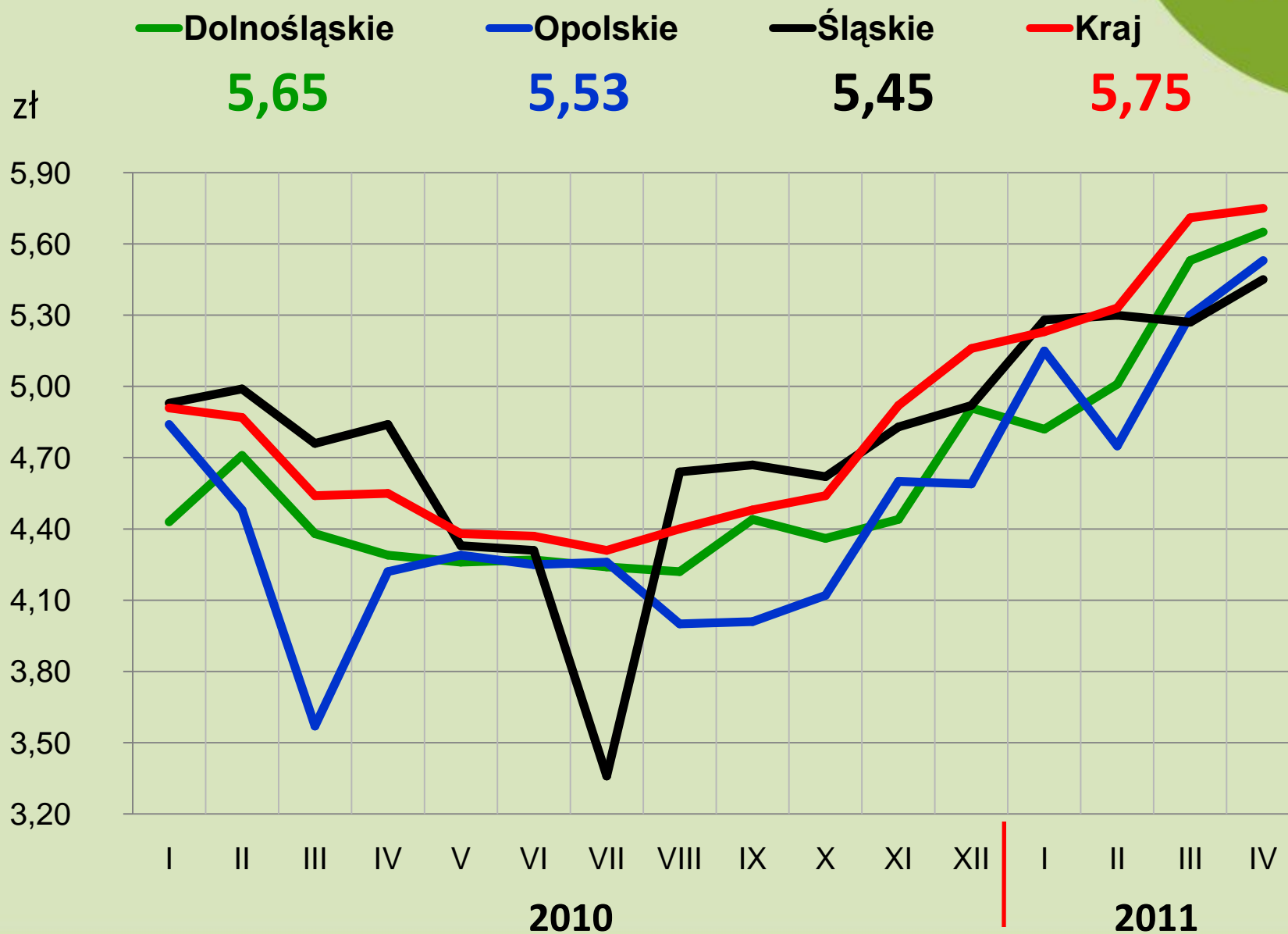
Cena skupu żywca wieprzowego (za 1 kg)

kwiecień
2011



Cena skupu żywca wołowego (za 1 kg, bez cieląt)

kwiecień
2011



Cena skupu żywca drobiowego (za 1 kg)

kwiecień
2011

Dolnośląskie

3,81

Opolskie

3,86

Śląskie

4,00

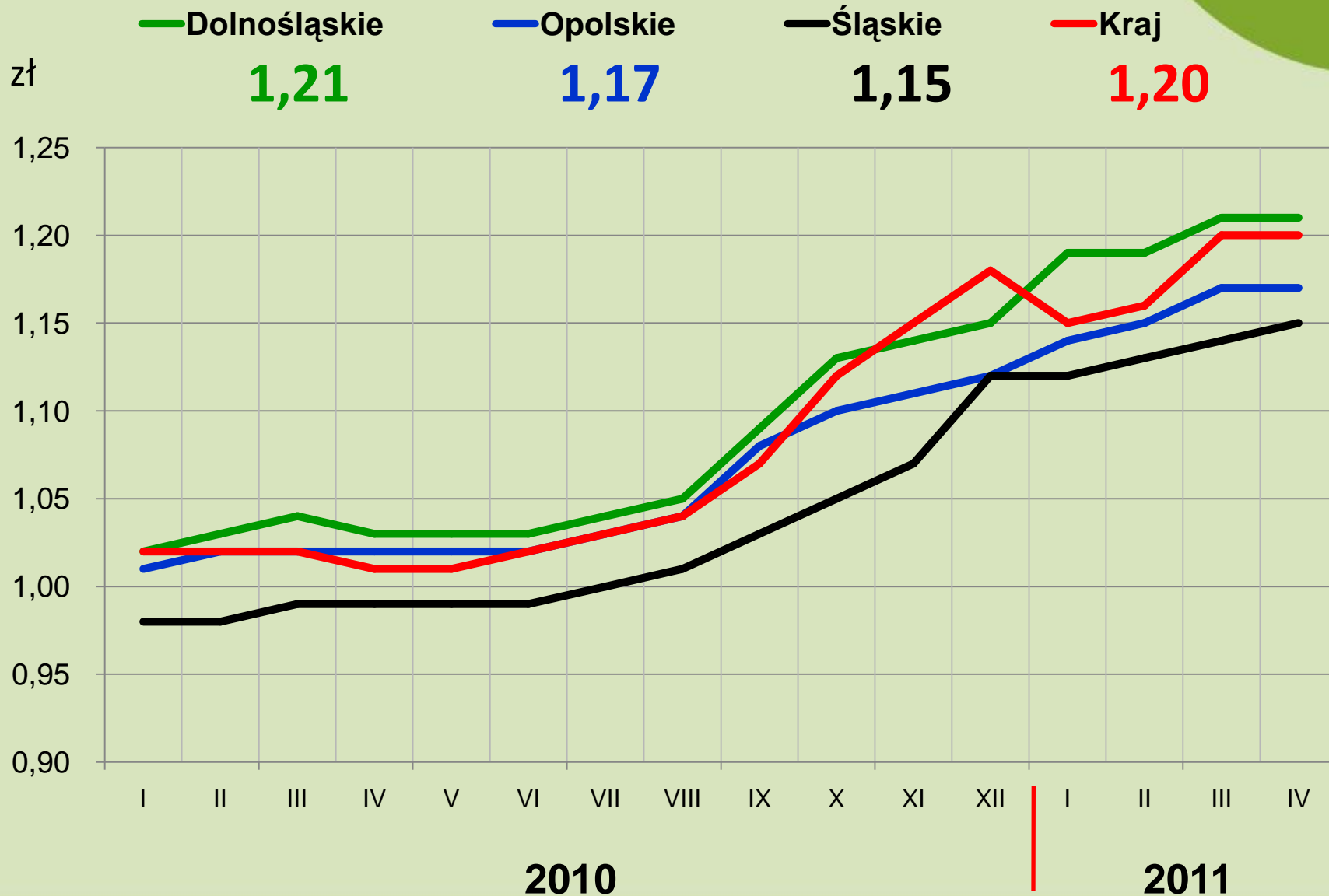
Kraj

4,08



Cena skupu mleka (za 1 litr)

kwiecień
2011



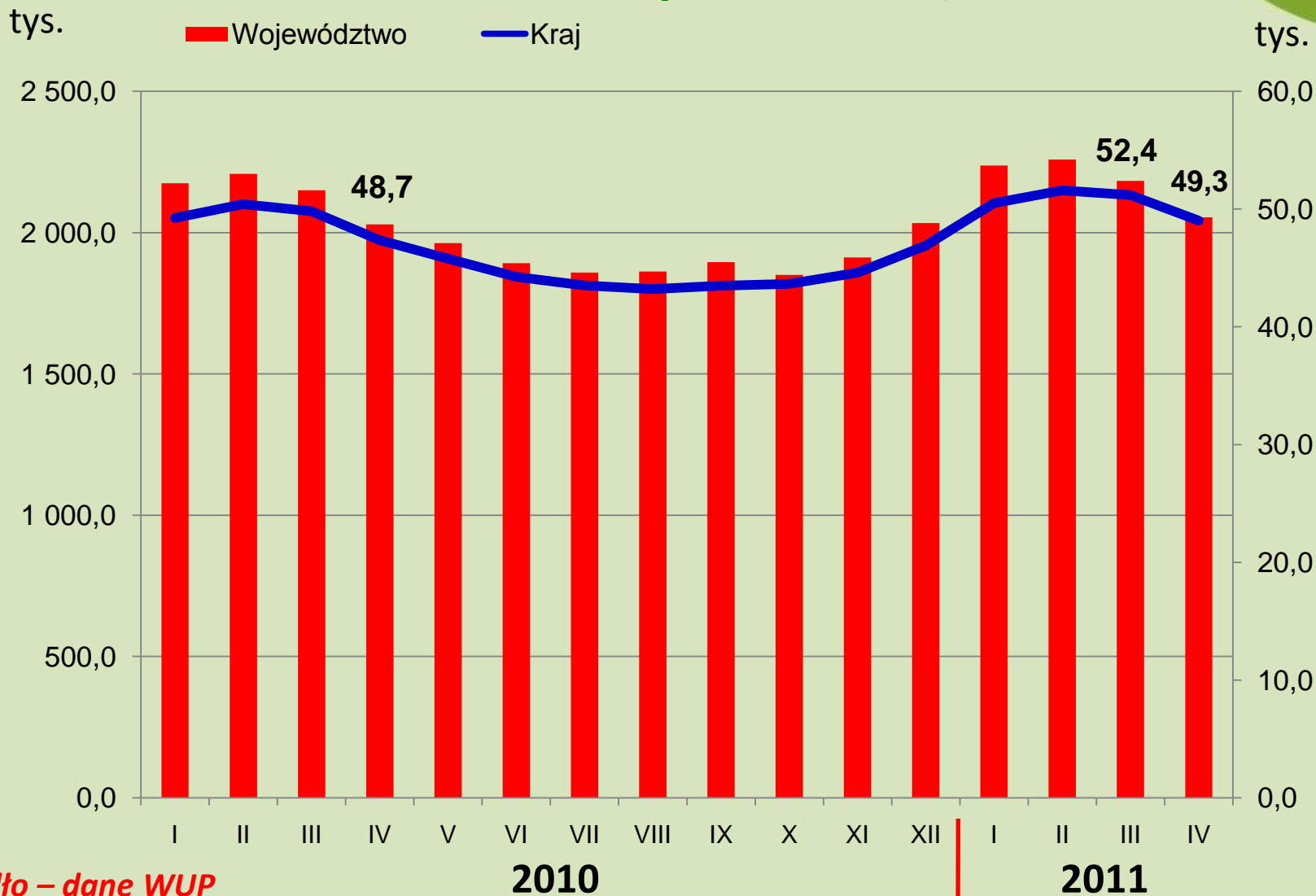
Liczba bezrobotnych zarejestrowanych

Stan w końcu miesiąca

kwiecień
2011

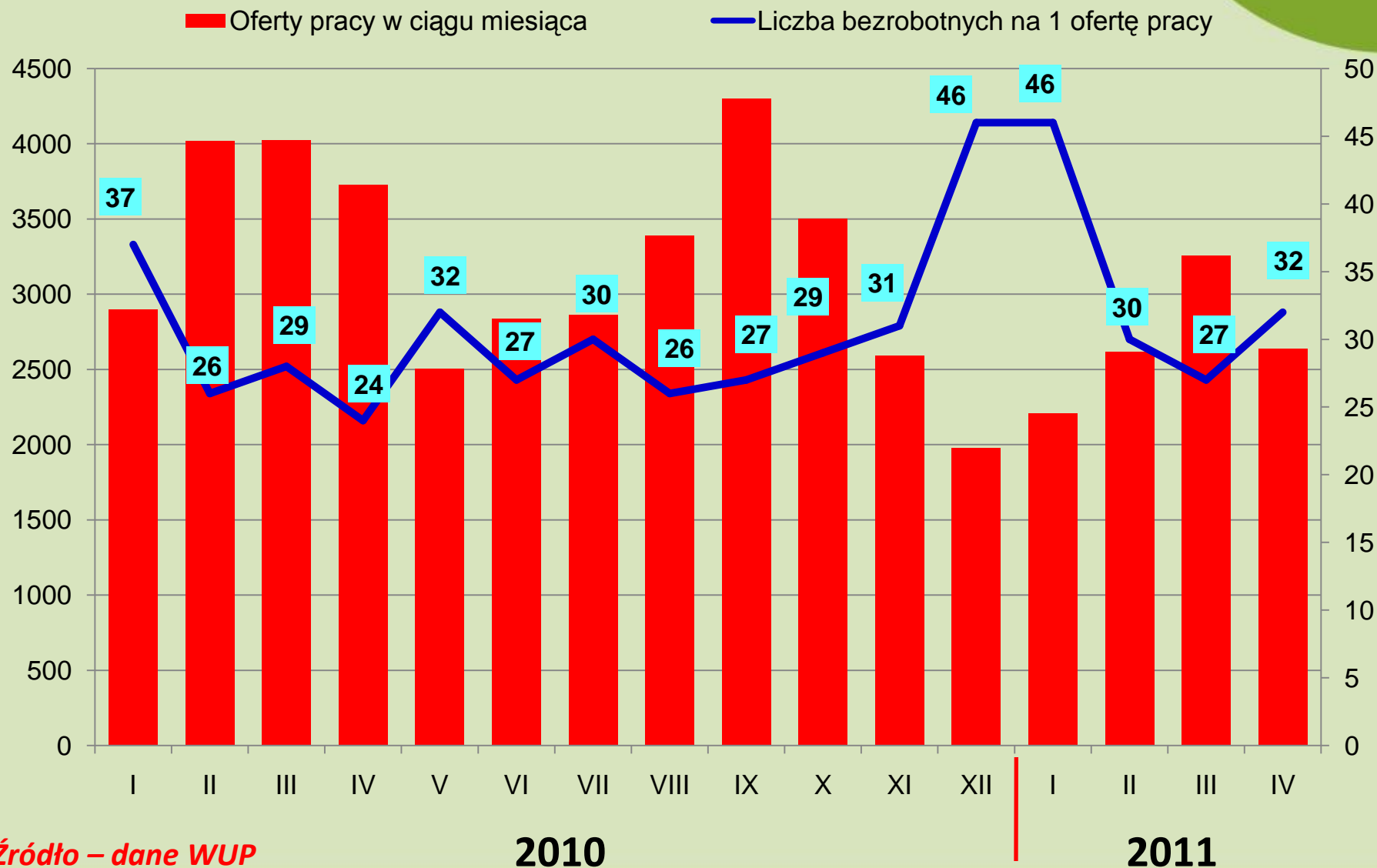
↑ o 1,3%
IV 2010

↓ o 5,9%
III 2011



Oferty pracy oraz bezrobotni przypadający na 1 ofertę pracy

kwiecień
2011

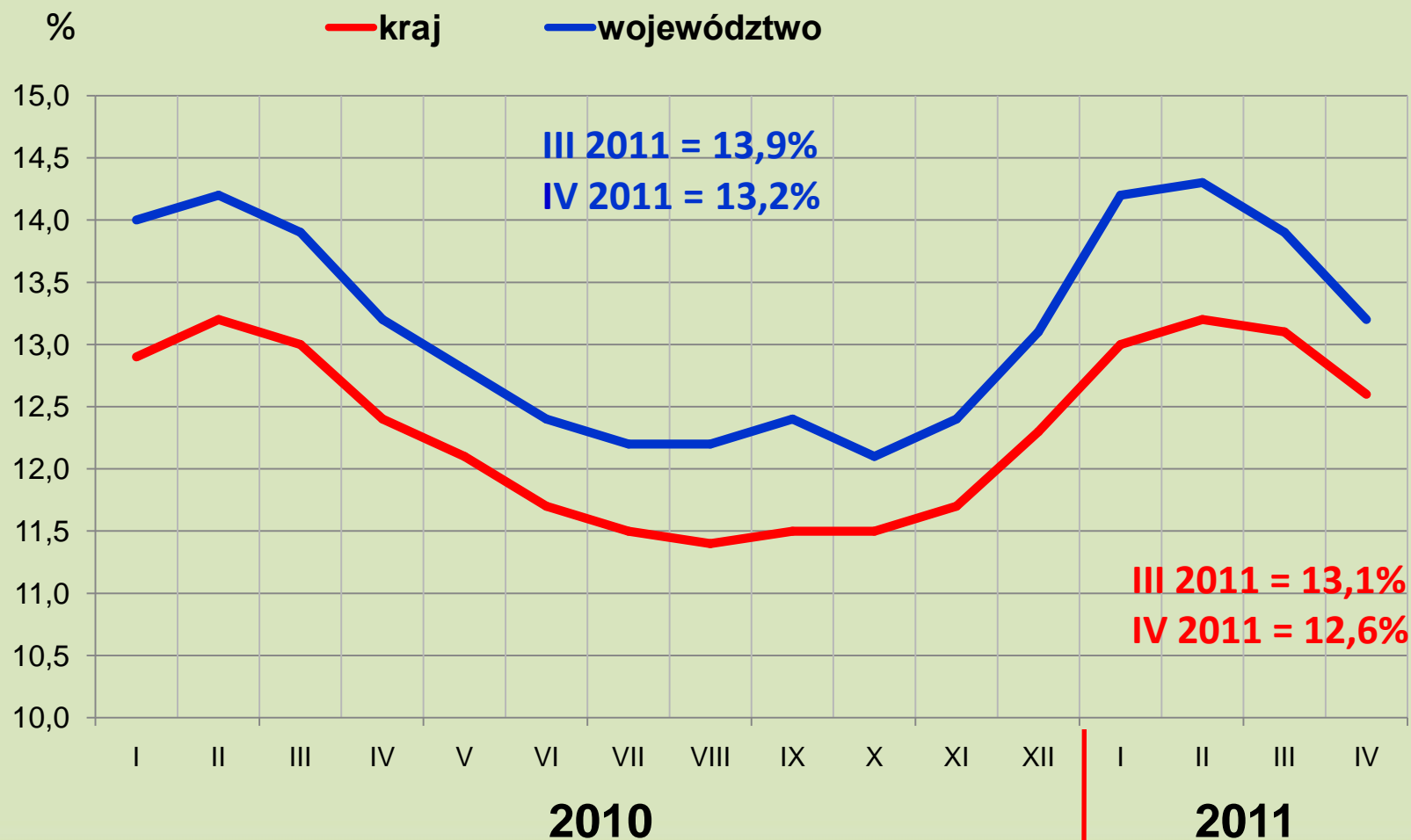


Stopa bezrobocia rejestrowanego

Stan w końcu miesiąca

kwiecień
2011

Stopa bezrobocia rejestrowanego – procentowy udział liczby bezrobotnych zarejestrowanych w liczbie cywilnej ludności aktywnej zawodowo tj. bez osób odbywających czynną służbę wojskową oraz pracowników jednostek budżetowych prowadzących działalność w zakresie obrony narodowej i bezpieczeństwa publicznego.



Stopa bezrobocia rejestrowanego według powiatów

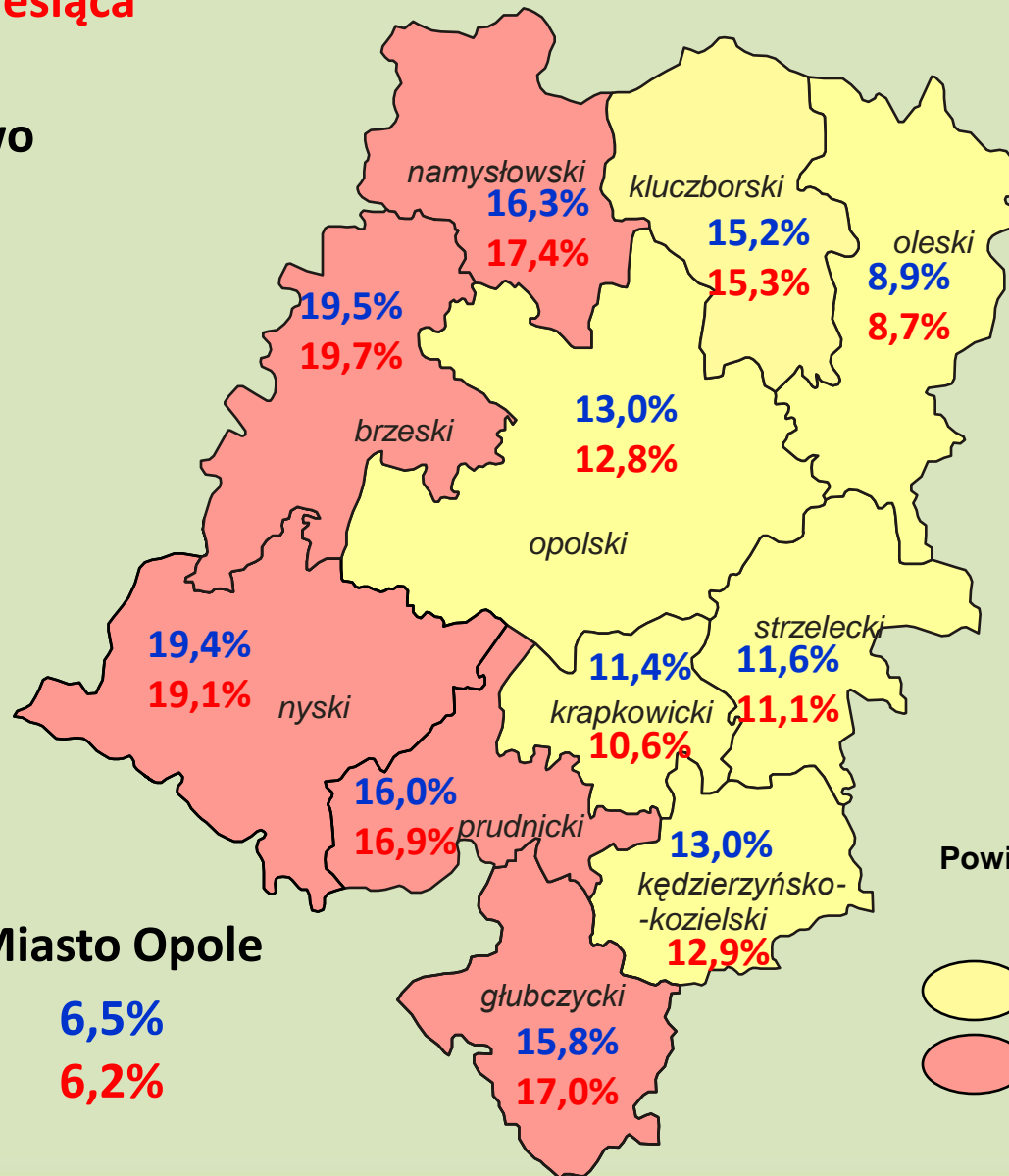
Stan w końcu miesiąca

kwiecień
2011

Województwo

13,2%

13,2%



Miasto Opole

6,5%

6,2%

■ IV 2010

■ IV 2011

Powiaty o stopie bezrobocia w kwietniu 2011 r.:



do 16,0%



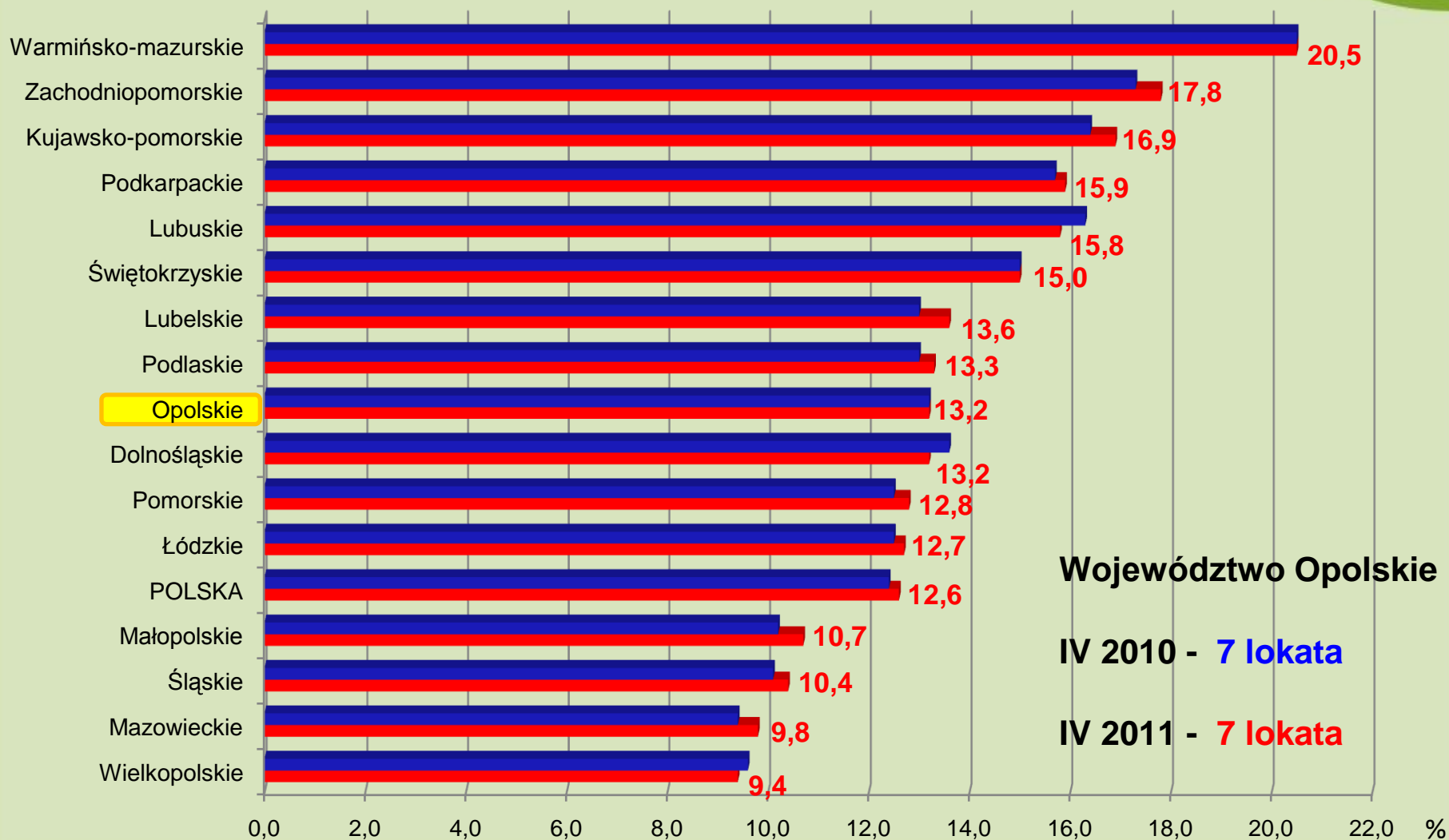
od 16,1%

Stopa bezrobocia rejestrowanego według województw

Stan w końcu miesiąca

kwiecień
2011

■ IV 2010 ■ IV 2011



Wybrane kategorie bezrobotnych będących w szczególnej sytuacji na rynku pracy

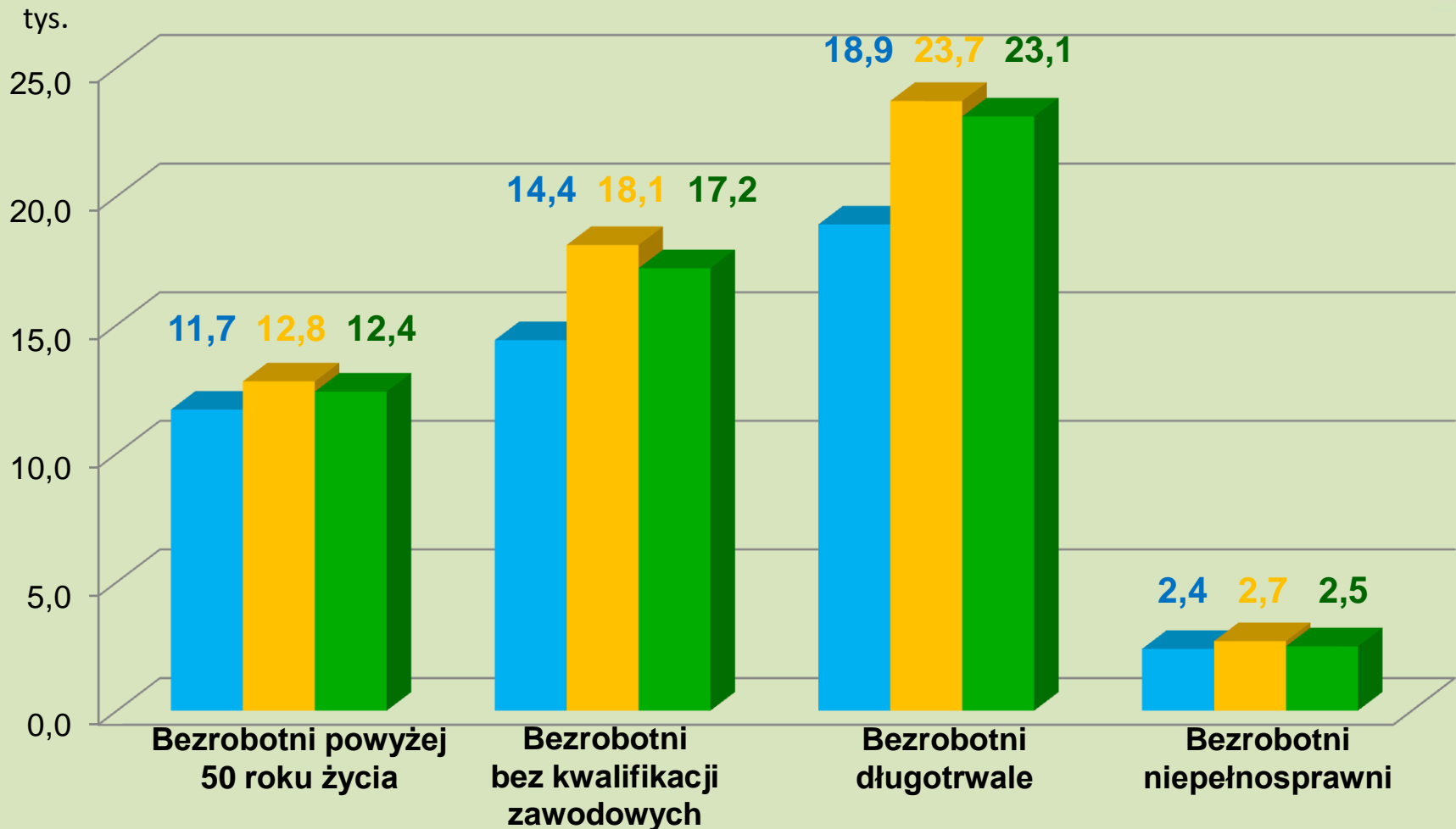
kwiecień
2011

Stan w końcu miesiąca

■ IV 2010

■ III 2011

■ IV 2011

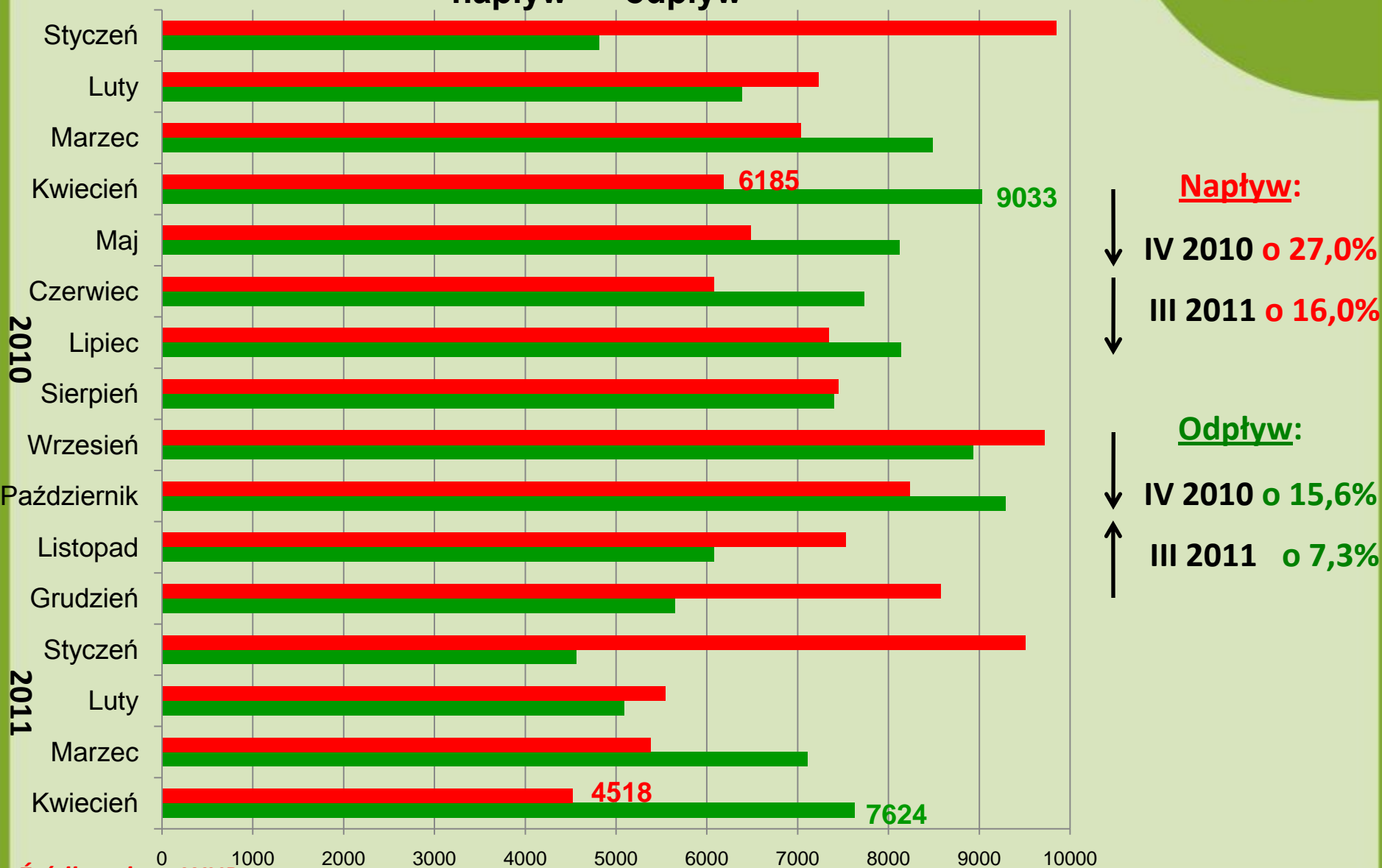


Źródło – dane WUP

Nowo zarejestrowani i wyrejestrowani bezrobotni

kwiecień
2011

■ napływ ■ odpływ

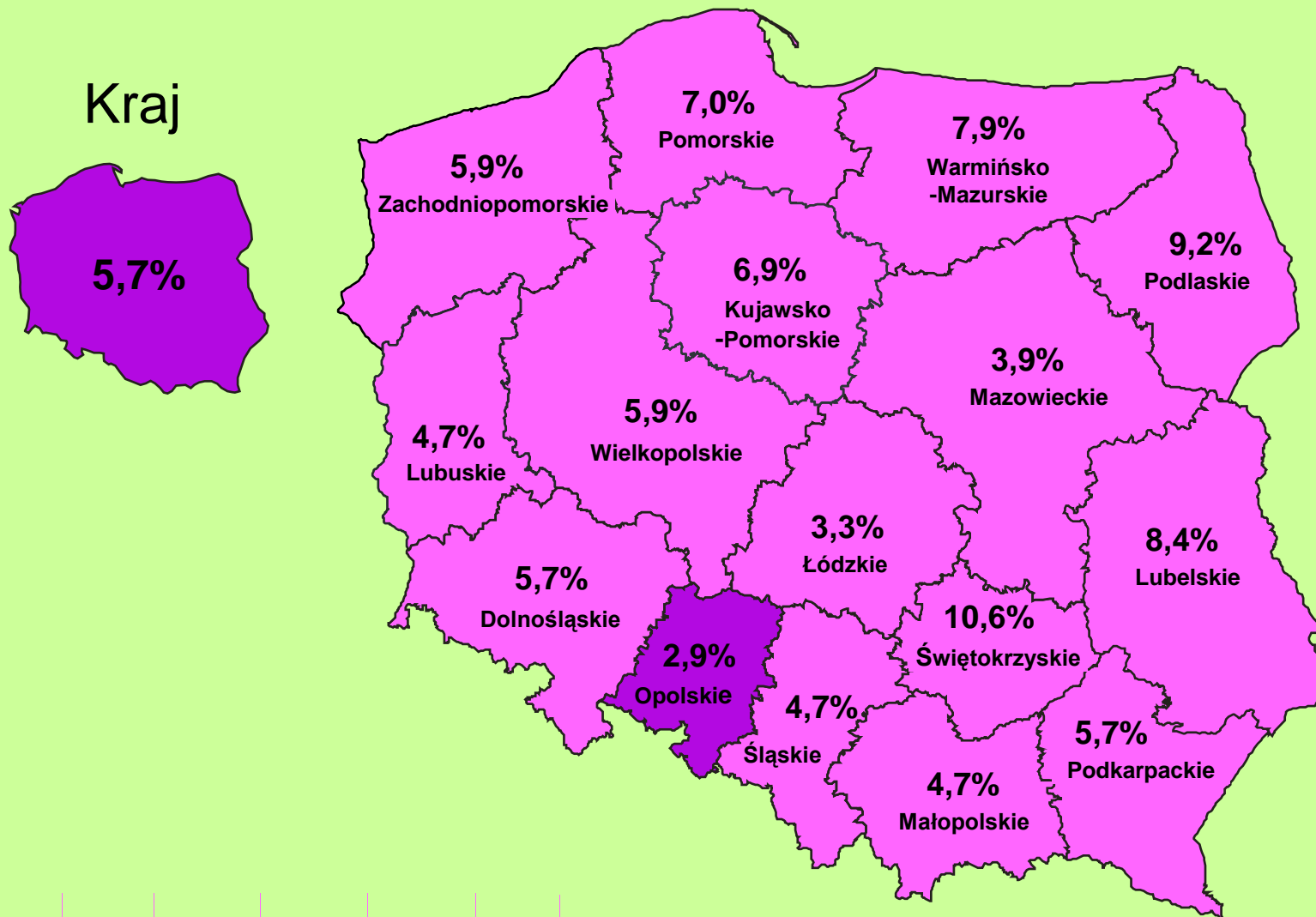


Zasięg i głębokość ubóstwa

Zróżnicowanie terytorialne

Granica ubóstwa skrajnego w 2009 r.

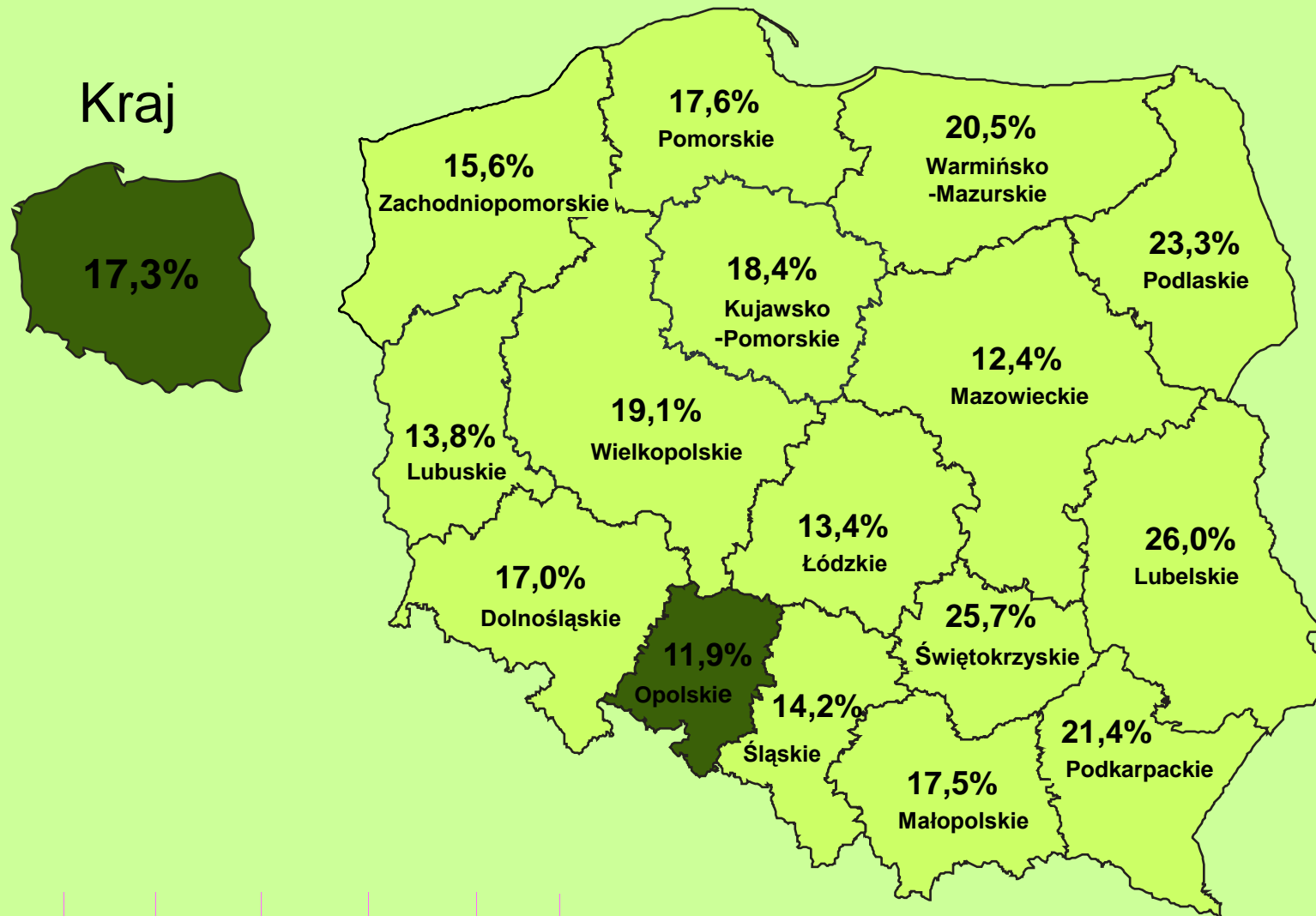
Odsetek osób w gospodarstwach domowych o wydatkach poniżej granicy ubóstwa skrajnego (minimum egzystencji)



Podstawę wyznaczania **granicy ubóstwa skrajnego** stanowi szacowane przez Instytut Pracy i Spraw Socjalnych (IPiSS) **minimum egzystencji**

Relatywna granica ubóstwa w 2009 r.

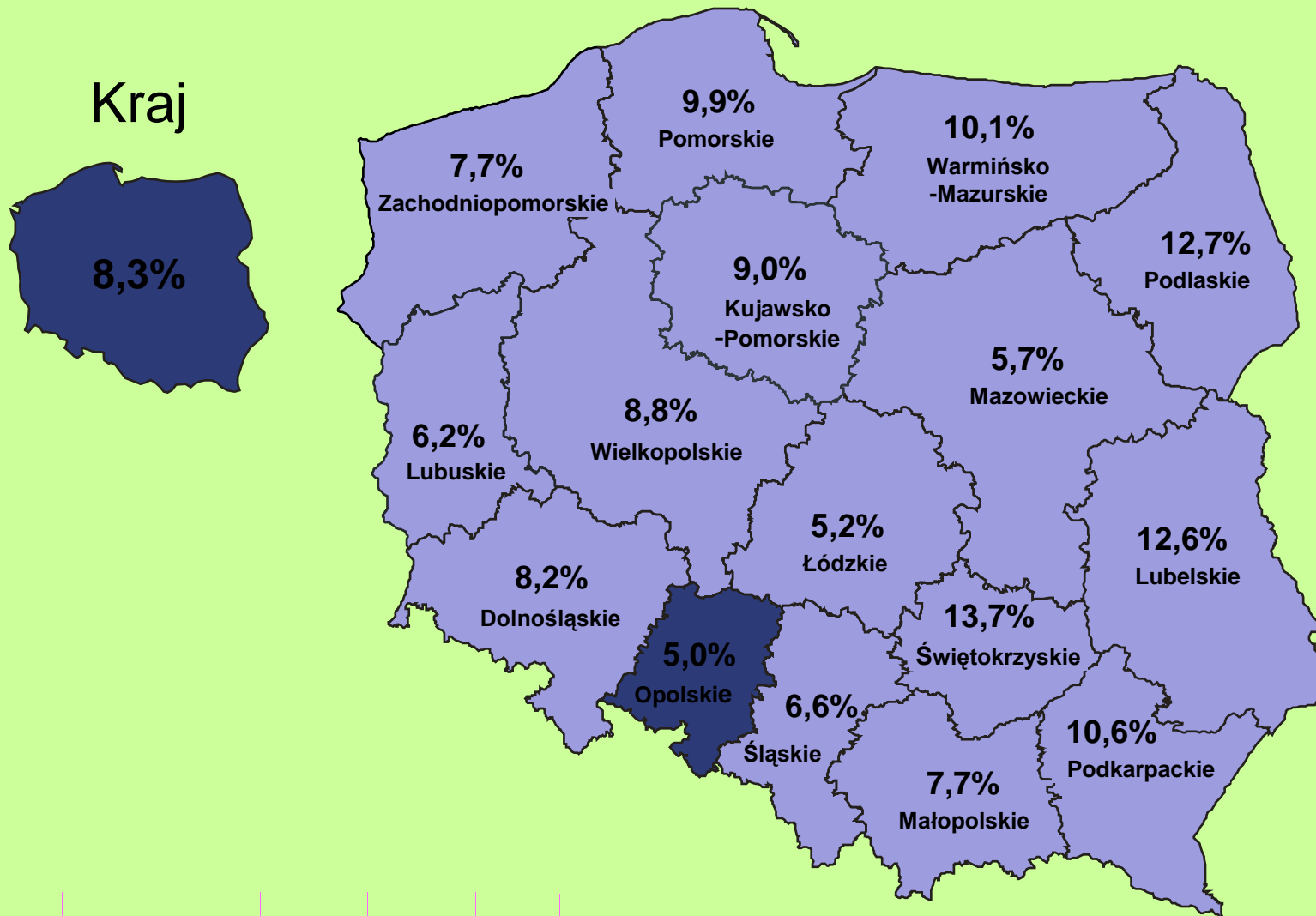
Odsetek osób w gospodarstwach domowych o wydatkach poniżej relatywnej granicy ubóstwa



Relatywna granica ubóstwa – 50% średnich miesięcznych wydatków (w tym wartość artykułów otrzymanych nieodpłatnie oraz pobranych z indywidualnego gospodarstwa rolnego/działki, bądź z prowadzonej na własny rachunek) ogółu gospodarstw domowych.

Ustawowa granica ubóstwa w 2009 r.

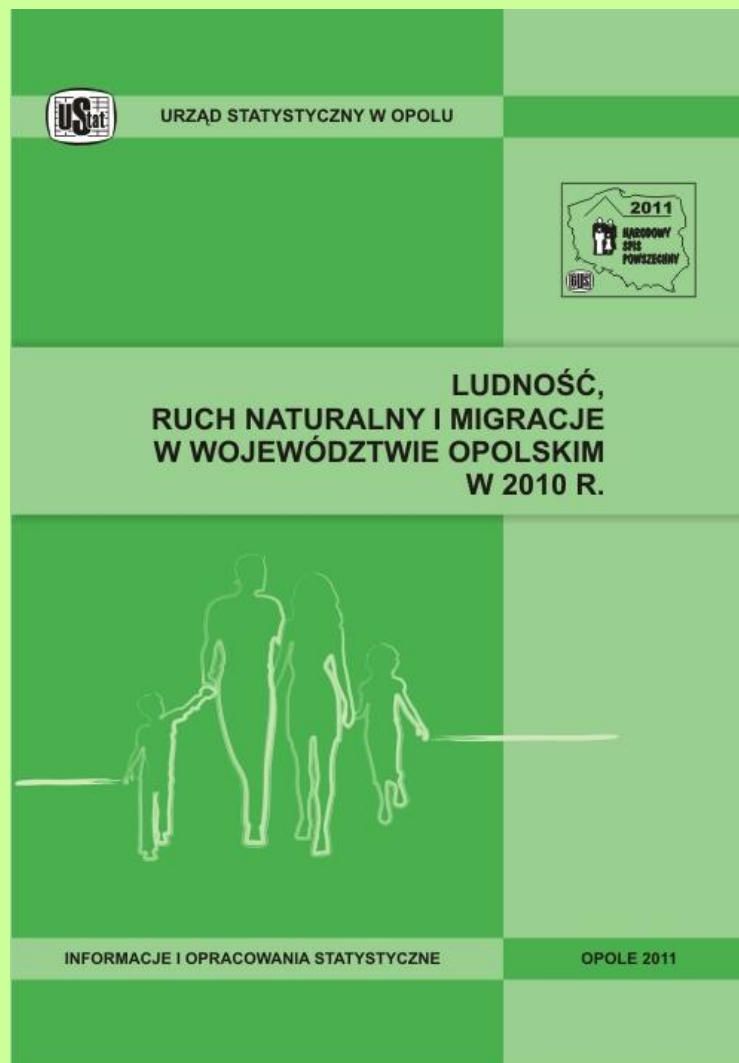
Odsetek osób w gospodarstwach domowych o wydatkach poniżej ustawowej granicy ubóstwa



Ustawowa granica ubóstwa to kwota, która zgodnie z obowiązującą ustawą o pomocy społecznej uprawnia do ubiegania się o przyznanie świadczenia pieniężnego z systemu pomocy społecznej.

Publikacje Urzędu

nowości wydawnicze



Publikacje dostępne w Internecie: www.stat.gov.pl/opole

Formy książkowe opracowań dostępne w Informatorium Urzędu tel. 77/423-10-00

URZĄD STATYSTYCZNY W OPOLU

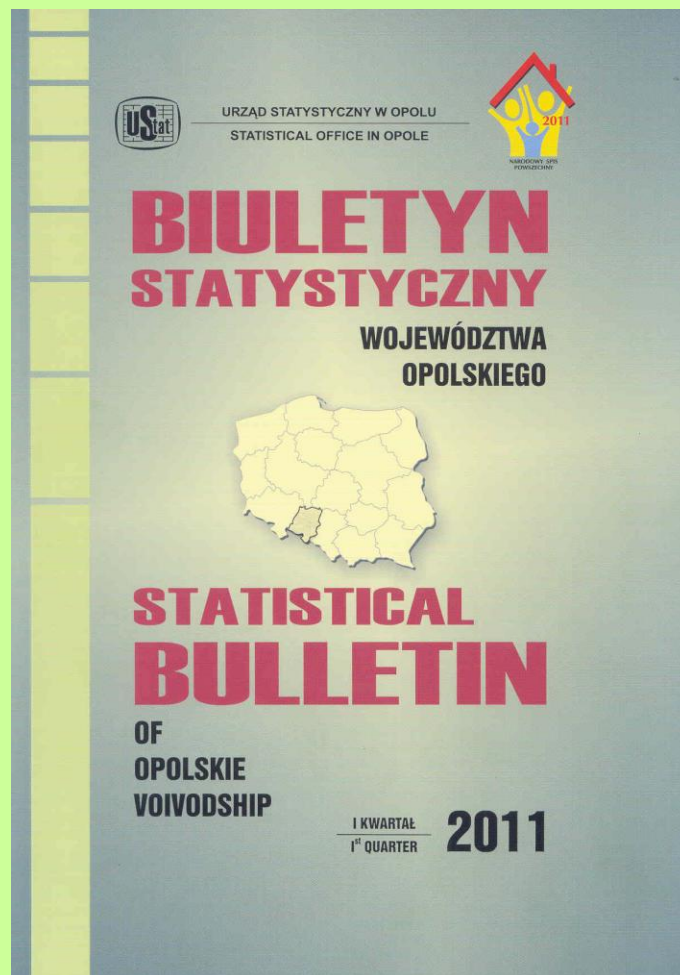
ZMIANY STRUKTURALNE
GRUP PODMIOTÓW
GOSPODARKI NARODOWEJ
W WOJEWÓDZTWIE OPOLSKIM
W 2010 R.



ISSN 1732-8144

Publikacje wydane na płytach CD dostępne również w Internecie:

www.stat.gov.pl/opole



Publikacje dostępne w Internecie: www.stat.gov.pl/opole

Formy książkowe opracowań dostępne w Informatorium Urzędu tel. 77/423-10-00



URZĄD STATYSTYCZNY W OPOLU

tel. 77 423 01 10–11, 77 423 01 20–21

e-mail: SekretariatUStat@stat.gov.pl Internet: www.stat.gov.pl



KOMUNIKAT

**O SYTUACJI SPOŁECZNO-GOSPODARCZEJ
WOJEWÓDZTWA OPOLSKIEGO**

4

Folder dostępny w Internecie: www.stat.gov.pl/opole

Opracowania sygnałne



URZĄD STATYSTYCZNY W OPOLU

Informacja sygnałna

Data opracowania – luty 2011



tel. 77 423 01 10–11 423 01 20–21

e-mail: SekretariatUSopl@stat.gov.pl

Internet: www.stat.gov.pl

PODMIOTY GOSPODARKI NARODOWEJ

WPISANE DO REJESTRU REGON W WOJEWÓDZTWIE OPOLSKIM
STAN NA KONIEC 2010 R.



URZĄD STATYSTYCZNY W OPOLU

Informacja sygnałna



Data opracowania – marzec 2011



tel. 77 423 01 10–11 77 423 01 20–21 e-mail: wuj.opol@stat.gov.pl Internet: www.stat.gov.pl

AKTYWNOŚĆ EKONOMICZNA LUDNOŚCI
W WOJEWÓDZTWIE OPOLSKIM W IV KWARTALE 2010 R.

Folder dostępny w Internecie: www.stat.gov.pl/opole

	URZĄD STATYSTYCZNY W OPOLU		
	<i>Informacja sygnalna</i>	<i>Data opracowania – maj 2011</i>	
tel. 77 423 01 10–11 77 423 01 20–21 e-mail: sekretariatusopi@stat.gov.pl Internet: www.stat.gov.pl			

TURYSTYKA

W WOJEWÓDZTWIE OPOLSKIM W 2010 R.

	URZĄD STATYSTYCZNY W OPOLU		
	<i>Informacja sygnalna</i>	<i>Data opracowania – maj 2011</i>	
tel. 77 423 01 10–11 77 423 01 20–21 e-mail: sekretariatusopi@stat.gov.pl Internet: www.stat.gov.pl			

STAN I RUCH NATURALNY LUDNOŚCI

W WOJEWÓDZTWIE OPOLSKIM W 2010 R.

Folder dostępny w Internecie: www.stat.gov.pl/opole

ZAPRASZAMY DO WSPÓŁPRACY

Kontakt

Sekretariat:

SekretariatUSopl@stat.gov.pl

Rzecznik Urzędu Statystycznego:

M.Bartel@stat.gov.pl

Prezentacje z konferencji dostępne na stronie:

www.stat.gov.pl/opole/69_404_PLK_HTML.htm