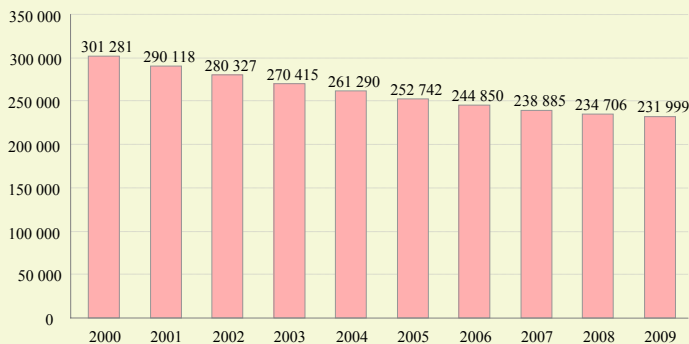


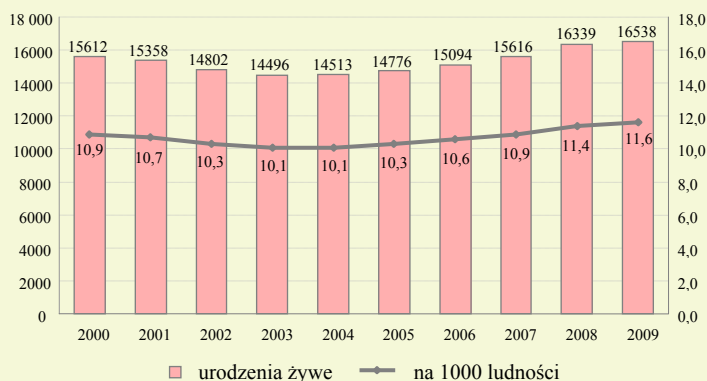
Dzieci – ludność w wieku 0-14 lat (młodość demograficzna)

Na koniec 2009 r. w województwie warmińsko-mazurskim było 231 999 dzieci. Było to o 23,0 % mniej niż w roku 2000 (*w Polsce w analizowanych latach liczba dzieci spadła o 20,7 %*). Od 2004 r. obserwowany jest systematyczny wzrost liczby urodzeń oraz wzrost wskaźnika liczby urodzeń na 1000 ludności.

Liczba dzieci w latach 2000-2009

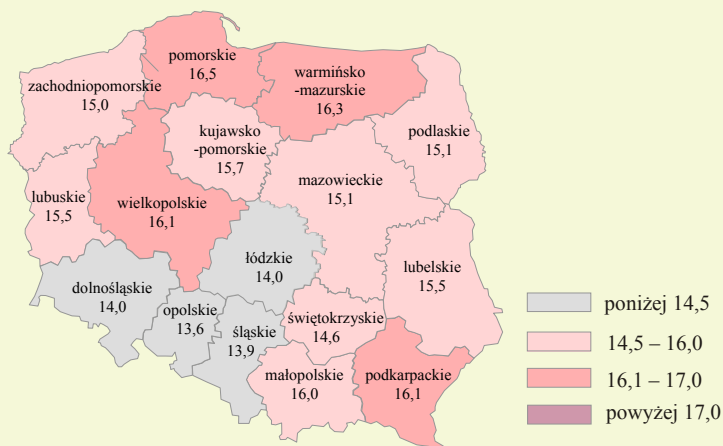


Liczba urodzeń w latach 2000-2009

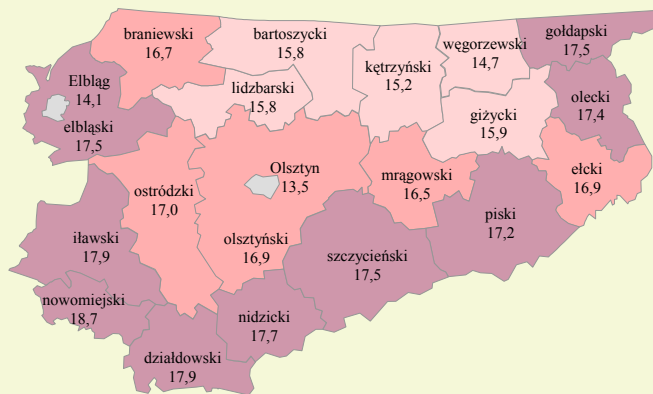


W 2009 r. dzieci stanowiły **16,3%** ludności zamieszkałej w województwie. Było to o 4,8 p.p. mniej niż w 2000 r. W analizowanych latach województwo zajmowało drugą lokatę wśród województw w Polsce pod względem udziału dzieci w ogólnej liczbie ludności.

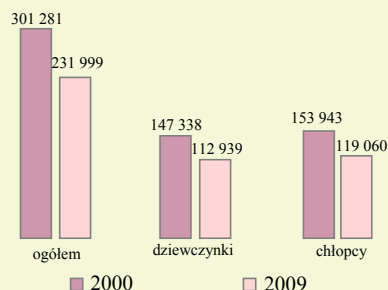
Udział dzieci w ogólnej liczbie ludności według województw (%)



Udział dzieci w ogólnej liczbie ludności powiatów województwa warmińsko-mazurskiego (%)

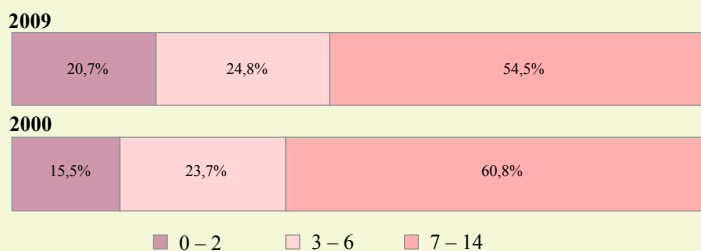


Zmiany liczby dzieci według płci



Widoczny od 2000 r. ciągły spadek liczby dzieci spowodowany był przede wszystkim przechodzeniem najliczniejszej grupy wiekowej dzieci, którą każdego roku stanowili 14-latkowie, do starszej grupy wiekowej ludności. Skutkiem tego procesu była również zmiana w strukturze dzieci według edukacyjnych grup wieku – zwiększył się udział dzieci w wieku żłobkowym.

Zmiany struktury dzieci według edukacyjnych grup wieku



Zmiany liczby dzieci według miejsca zamieszkania

