

Proces badawczy, czyli jak dowiedzieć się tego, co nas interesuje



ul. Leszczyńskiego 48
20-068 Lublin

tel.: (81) 533 20 51
e-mail: sekretariatUSlub@stat.gov.pl
www.stat.gov.pl/lublin



Etapy procesu badawczego



Pytanie

Hipoteza

Plan badania

Badanie

Weryfikacja hipotezy

Wnioski

1. Pytanie badawcze



Analiza
dostępnych
teorii, danych

Uwaga:
rozstrzygalność



Pytania
rozstrzygnięcia
i dopełnienia

2. Hipoteza



Zdanie twierdzące w czasie teraźniejszym

Niezbyt ogólna, niezbyt szczegółowa

Weryfikowalna

Prosta

2. Plan badania



- Wybór metody badawczej
- Określenie zmiennych
- Dobór próby badawczej

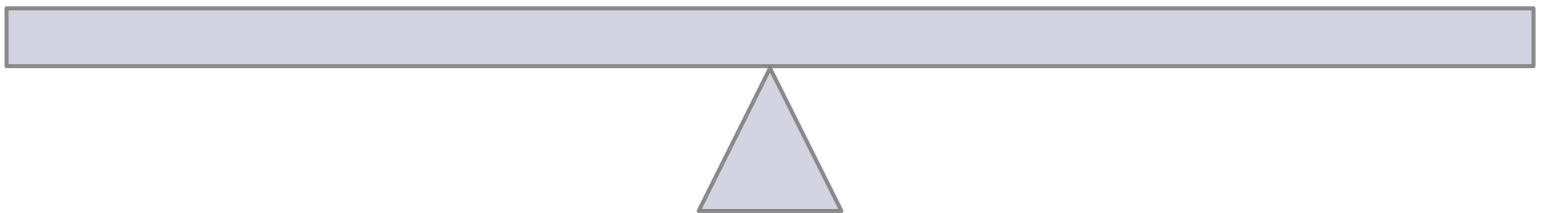
3. Metody doboru próby



Dobór losowy



Dobór nielosowy



4. Ankieta



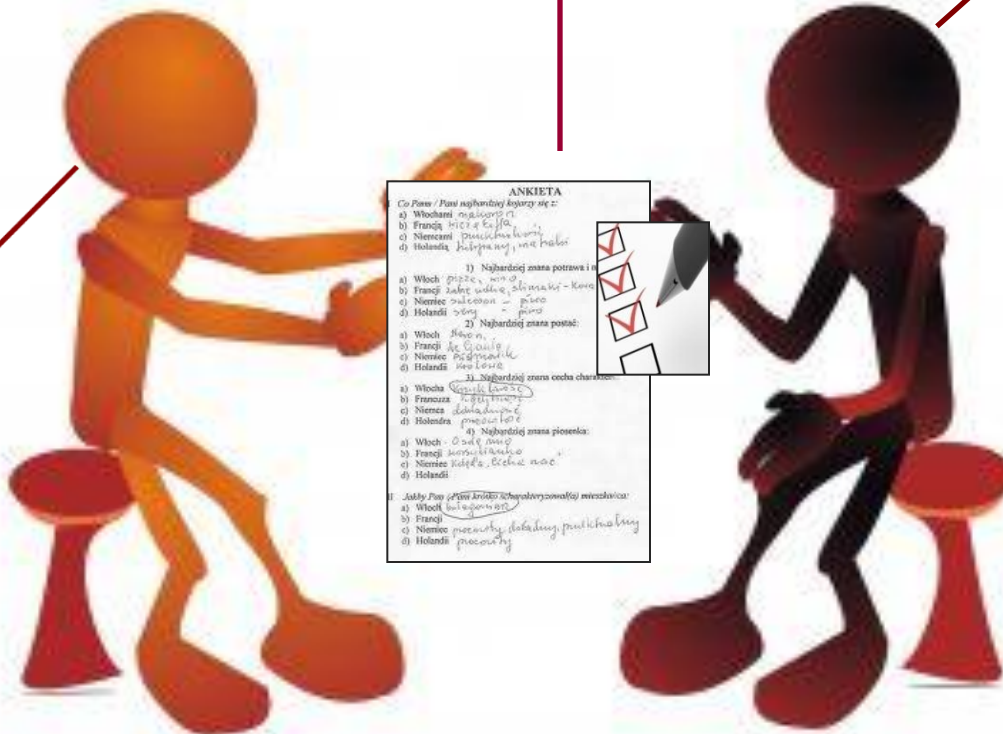
Ankieta

a

Kwestionariusz

Respondent

Ankieter



ANKIETA

Co Pije / Pije najchętniej kępię się z:

- a) Włochy - piwo
- b) Francja - wódka
- c) Niemcy - piwo
- d) Holandia - piwo

1) Najchętniej zjada potrawę z:

- a) Włochy - pizza
- b) Francja - sałatka
- c) Niemcy - pierogi
- d) Holandia - pierogi

2) Najchętniej zjada posiłek:

- a) Włochy - spaghetti
- b) Francja - sałatka
- c) Niemcy - pierogi
- d) Holandia - pierogi

3) Najchętniej zjada owoce:

- a) Włochy - jabłko
- b) Francja - jabłko
- c) Niemcy - jabłko
- d) Holandia - jabłko

4) Najchętniej zjada mięso:

- a) Włochy - kurczak
- b) Francja - kurczak
- c) Niemcy - kurczak
- d) Holandia - kurczak

5) Najchętniej zjada słodycze:

- a) Włochy - ciasto
- b) Francja - ciasto
- c) Niemcy - ciasto
- d) Holandia - ciasto

4. Konstrukcja kwestionariusza



Elementy kwestionariusza

Tytuł

Preambuła

Krótką instrukcja

Pytania właściwe

Metryczka

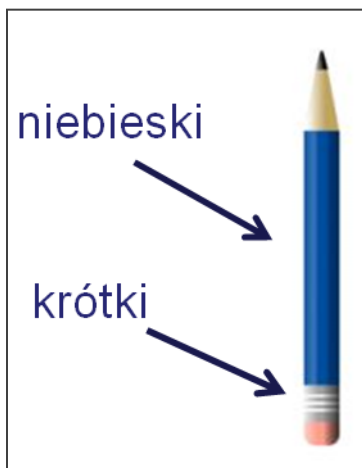


5. Badanie

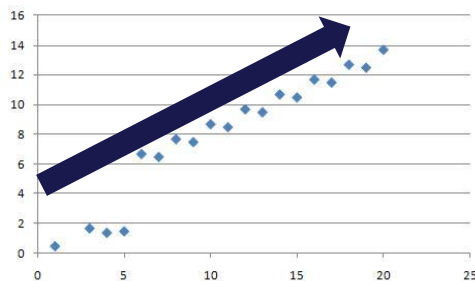


Rodzaje badań

opisowe



korelacyjne



eksperymentalne



6. Weryfikacja hipotezy



Miary tendencji centralnej

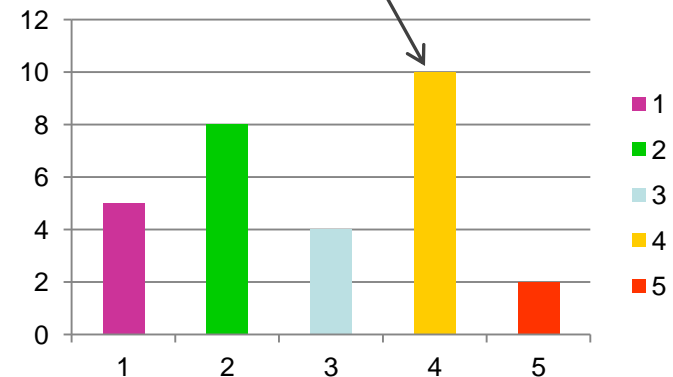
Średnia

\bar{x}

Mediana



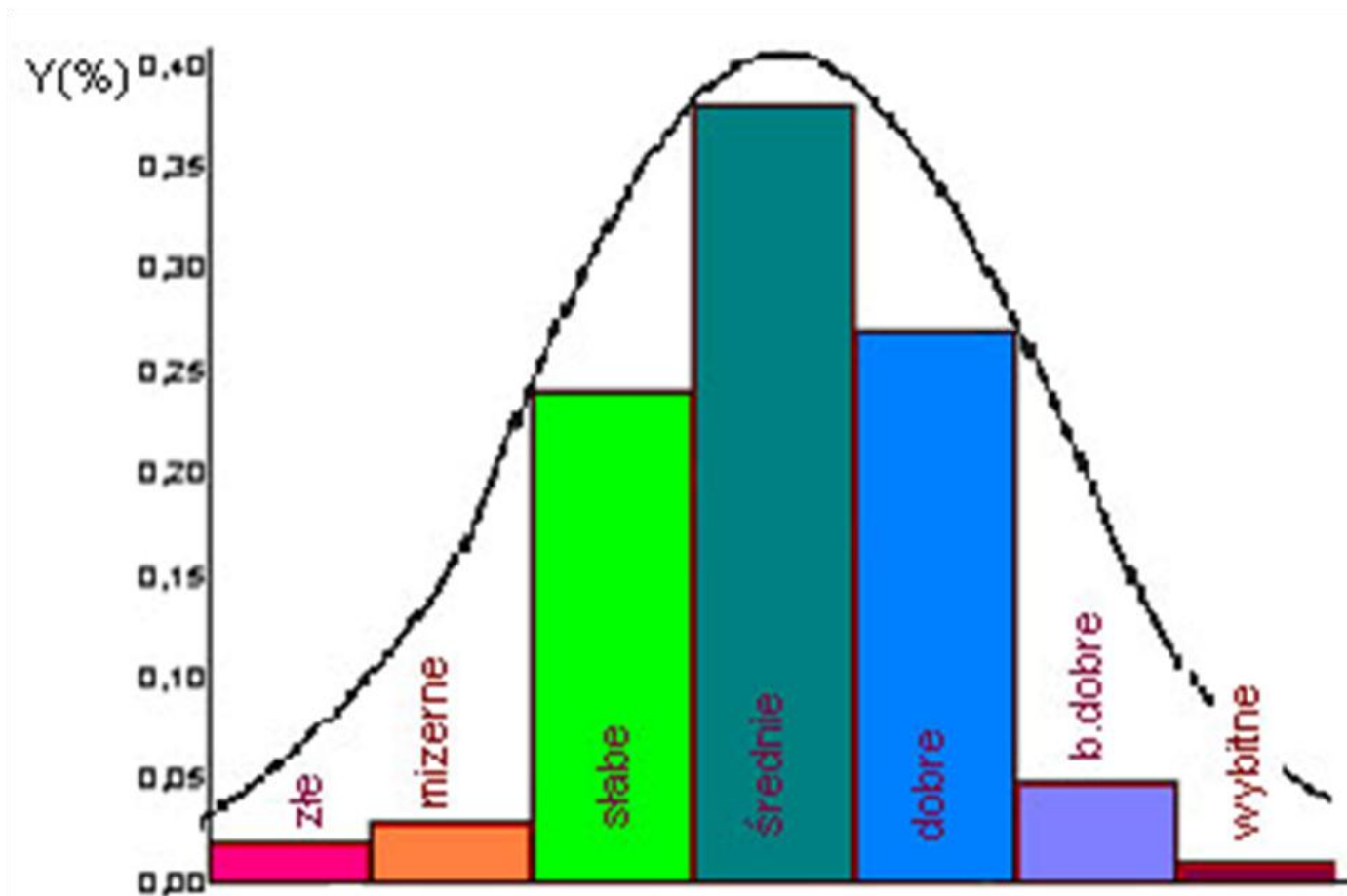
Modalna



6. Weryfikacja hipotezy



Rozkład normalny



7. Wnioski ogólne



Odniesienie się do podobnych badań i istniejących teorii



Propozycje kontynuacji tematu, dalszych, bardziej szczegółowych badań



Użyteczność badań i komercjalizacja wiedzy





Urząd Statystyczny w Lublinie



Liczy się każdy

ul. Leszczyńskiego 48
20-068 Lublin

tel.: (81) 533 20 51
e-mail: sekretariatUSlub@stat.gov.pl
www.stat.gov.pl/lublin

