

BEZROBOCIE W LUBLINIE  
W I PÓLROCZU 2010 R.

Bezrobotni zarejestrowani  
Stan w dniu 30 VI

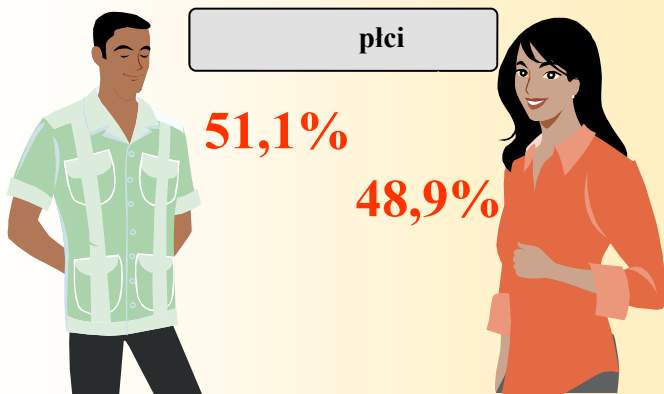
15005 ↑ 15,5%

Stopa bezrobocia w czerwcu 2010 r.

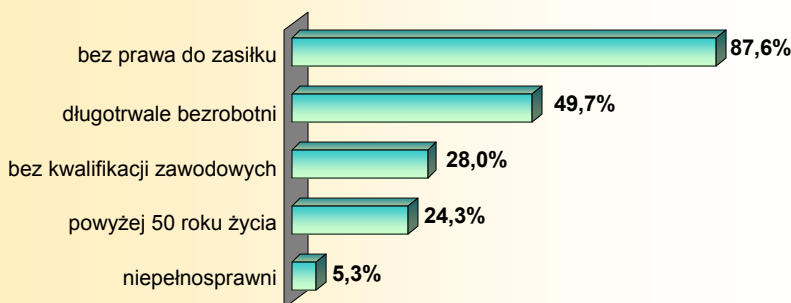
9,3% ↑ 1,1 pkt proc.

Struktura bezrobotnych zarejestrowanych według:

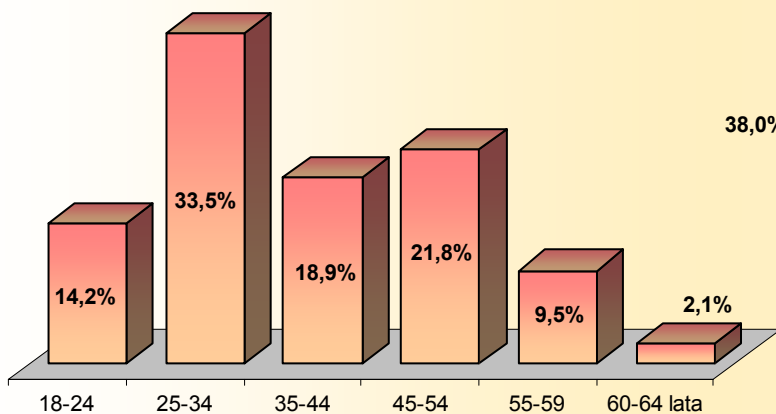
plci



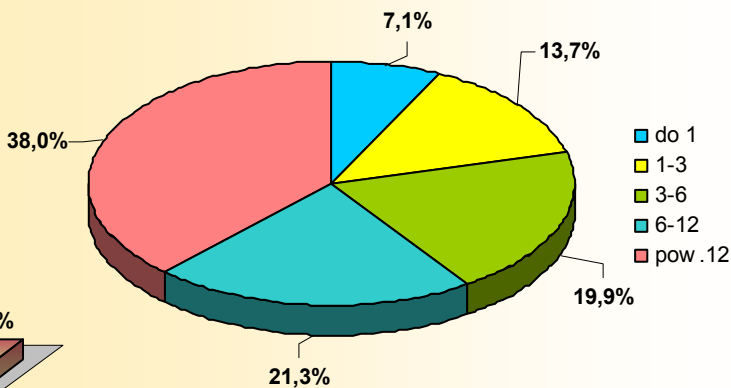
wybranych kategorii w % z ogółem



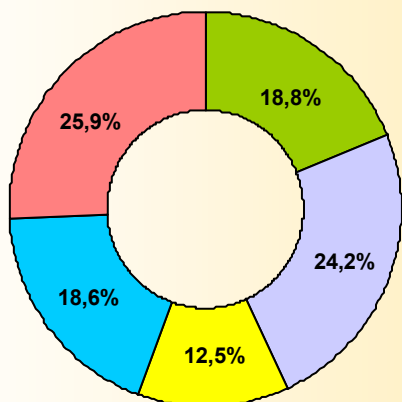
wieku



czasu pozostawania bez pracy



poziomu wykształcenia



Oferty pracy od początku roku

2,8 tys. ofert ↑ 6,9%



Bezrobotni zarejestrowani od początku roku  
po raz pierwszy

2,3 tys. osób ↓ 5,8%

Wyrejestrowani bezrobotni od początku roku

9,4 tys. osób ↑ 7,2%

■ wyższe □ policealne i średnie zawodowe  
■ średnie ogólnokształcące □ zasadnicze zawodowe  
■ gimnazjalne i poniżej