

BEZROBOCIE W LUBLINIE
W I PÓŁROCZU 2011 R.

Bezrobotni zarejestrowani
Stan w dniu 30 VI

16162 ↑ 7,4%

Stopa bezrobocia w czerwcu 2011 r.

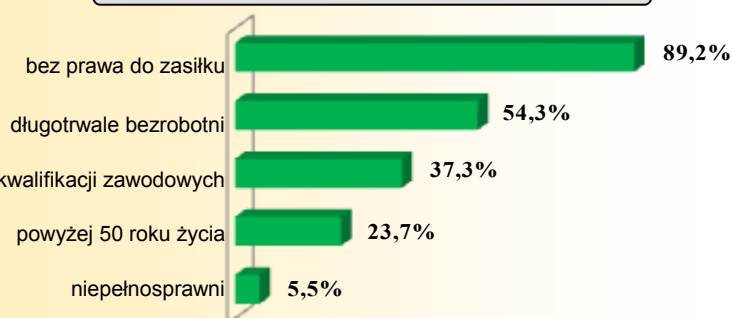
9,6% ↑ 0,5 pkt proc.

Struktura bezrobotnych zarejestrowanych według:

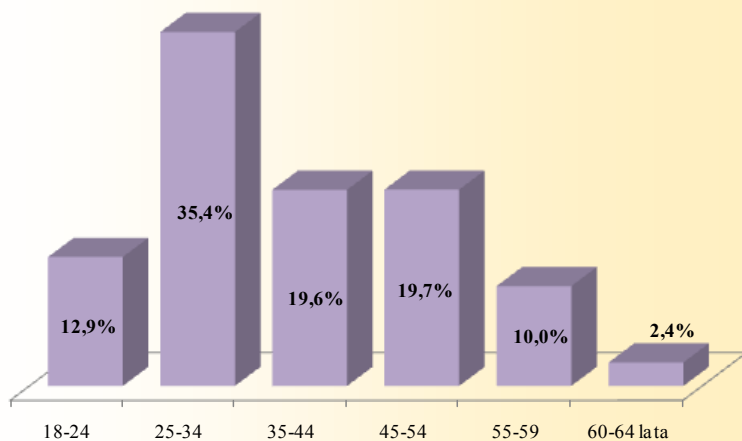
plci



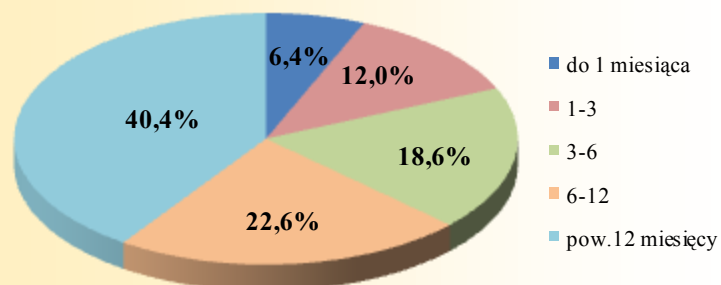
wybranych kategorii w % z ogółem



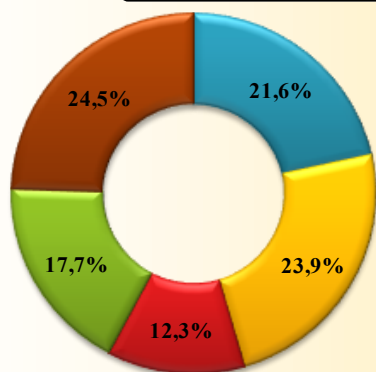
wieku



czasu pozostawania bez pracy



poziomu wykształcenia



■ wyższe
■ średnie ogólnokształcące
■ gimnazjalne i poniżej
■ policealne i średnie zawodowe
■ zasadnicze zawodowe

Oferty pracy od początku roku

1,4 tys. ofert ↓ 48,0%

Bezrobotni zarejestrowani od początku roku po raz pierwszy

2,0 tys. osób ↓ 10,0%

Wyrejestrowani bezrobotni od początku roku

8,4 tys. osób ↓ 10,7%

↑ ↓ Wzrost/spadek w stosunku do I półrocza 2010 r.