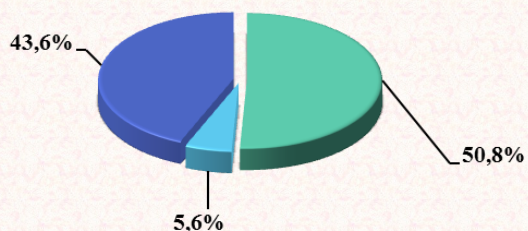


AKTYWNOŚĆ EKONOMICZNA LUDNOŚCI W WOJEWÓDZTWIE LUBELSKIM W IV KWARTALE 2012 R.

Struktura ludności w wieku 15 lat i więcej według aktywności ekonomicznej

W IV kwartale 2012 roku w porównaniu z analogicznym okresem poprzedniego roku spadła liczba pracujących (o 5,5%), biernych zawodowo (o 4,6%) i bezrobotnych (o 1,0%).

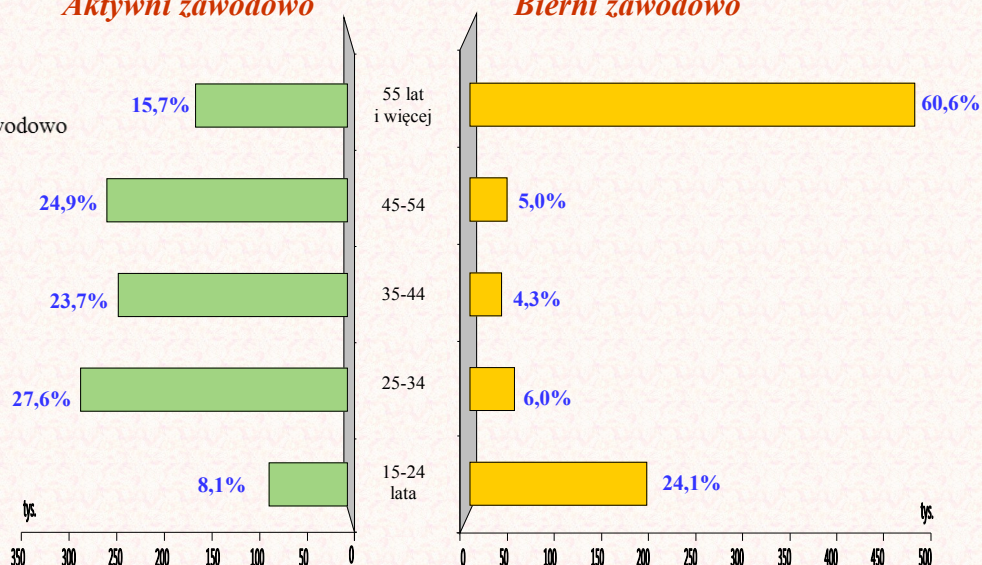


pracujący bezrobotni bierni zawodowo

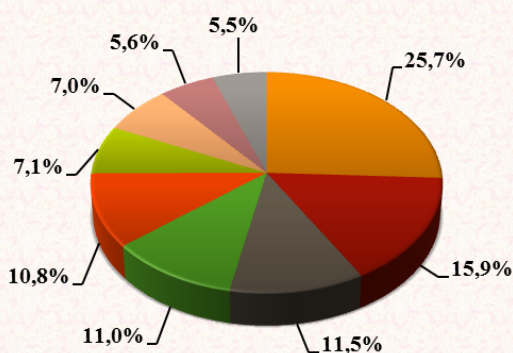
Struktura ludności w wieku 15 lat i więcej według grup wieku

Aktywni zawodowo

Bierni zawodowo



Pracujący według grup zawodów



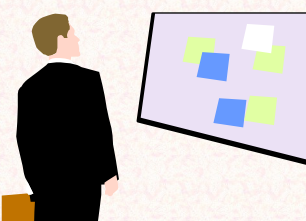
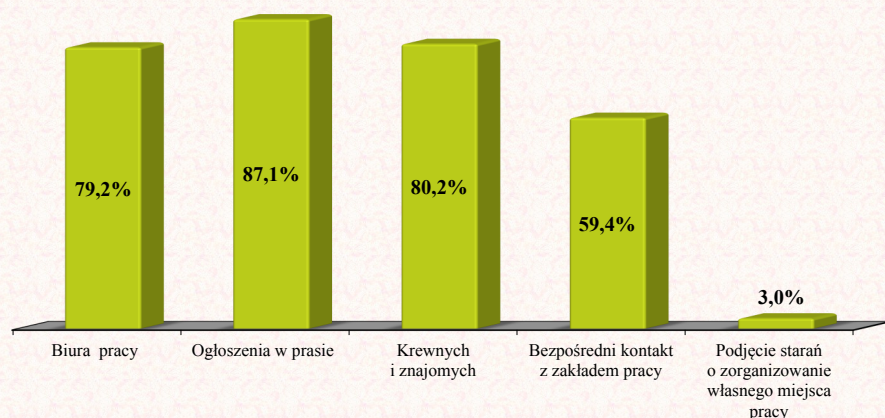
- Rolnicy, ogrodnicy, leśnicy i rybacy
- Specjaliści
- Pracownicy usług osobistych i sprzedawcy
- Robotnicy przemysłowi i rzemieślnicy
- Technicy i inny średni personel
- Operatorzy i monterzy maszyn i urządzeń
- Pracownicy przy pracach prostych
- Przedstawiciele władz publicznych, wyżsi urzędnicy i kierownicy
- Pracownicy biurowi

Wskaźnik zatrudnienia ^{a)} według płci :

- * kobiety 44,2%
- * mężczyźni 57,9%

Stopa bezrobocia według BAEL wyniosła 9,9%.

Bezrobotni według metod poszukiwania pracy



Przeciętny czas poszukiwania pracy przez osoby bezrobotne wyniósł ponad 13 miesięcy.

a) Obliczono jako udział pracujących (ogółem lub w danej grupie) w liczbie ludności (ogółem lub w danej grupie).