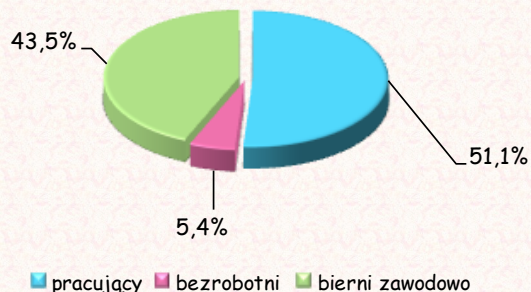


## AKTYWNOŚĆ EKONOMICZNA LUDNOŚCI W WOJEWÓDZTWIE LUBELSKIM W IV KWARTALE 2010 R.

Struktura ludności w wieku 15 lat i więcej  
według aktywności ekonomicznej

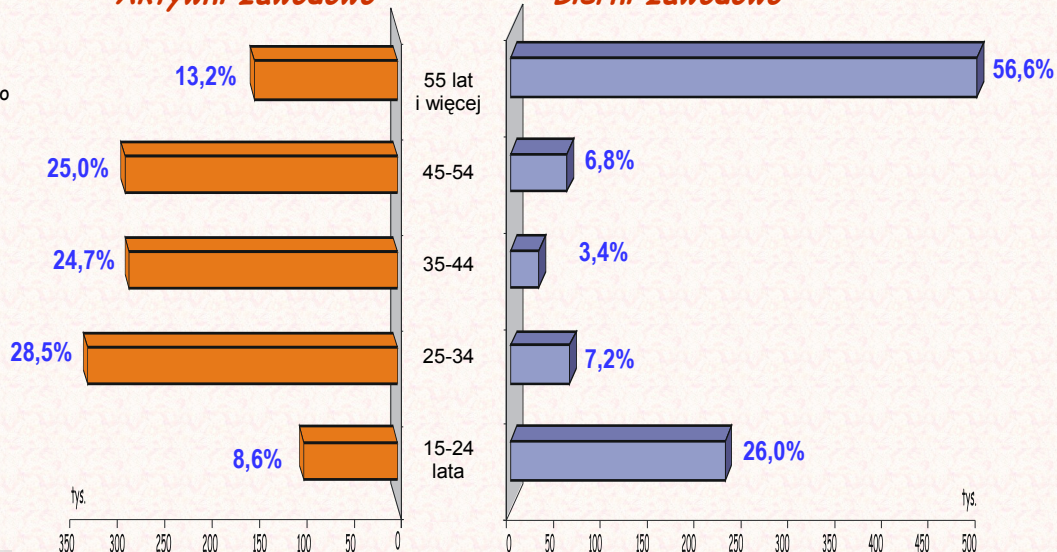


W IV kwartale 2010 roku w porównaniu z analogicznym okresem poprzedniego roku wzrosła liczba pracujących (o 4,4%) a spadła bezrobotnych (o 5,2%).

Struktura ludności w wieku 15 lat i więcej  
według grup wieku

Aktywni zawodowo

Bierni zawodowo

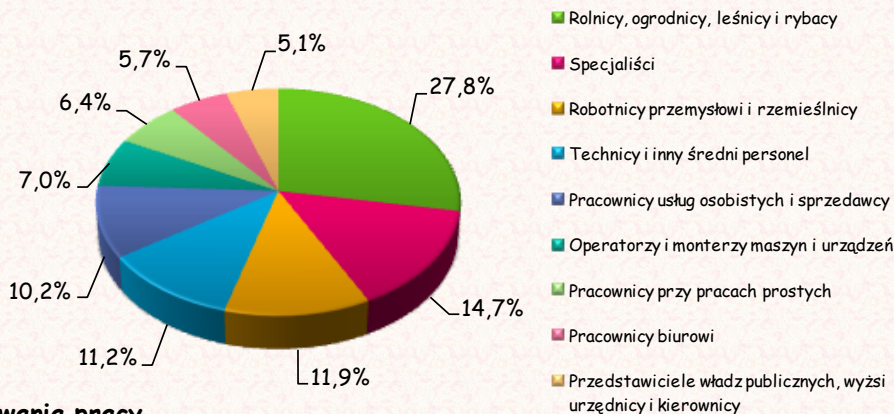


Wskaźnik zatrudnienia<sup>a)</sup>  
według płci:

\* kobiety 45,4%

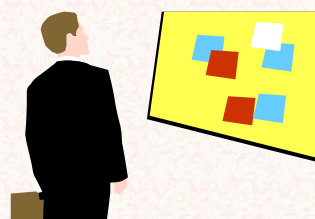
\* mężczyźni 57,4%

Pracujący według grup zawodów



Stopa bezrobocia według BAEL  
wyniosła 9,6%.

Bezrobotni według metod poszukiwania pracy



Przeciętny czas poszukiwania pracy przez osoby bezrobotne wyniósł 10,3 miesięcy.

a) Obliczono jako procentowy udział pracujących w ogólnej liczbie ludności (w wieku 15 lat i więcej) danej kategorii.