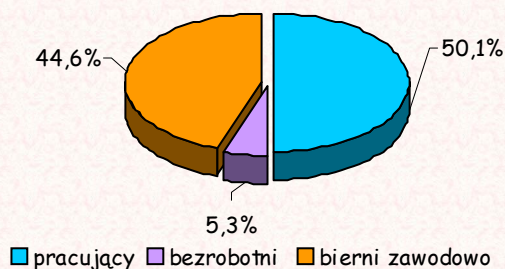


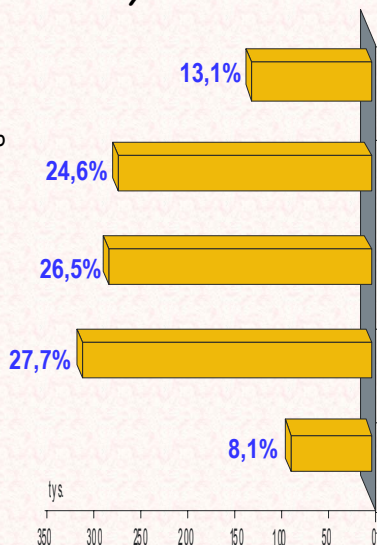
## AKTYWNOŚĆ EKONOMICZNA LUDNOŚCI W WOJEWÓDZTWIE LUBELSKIM W II KWARTALE 2010 R.

W II kwartale 2010 roku w porównaniu z analogicznym okresem poprzedniego roku wzrosła liczba pracujących (o 2,7%) i bezrobotnych (o 19,1%).

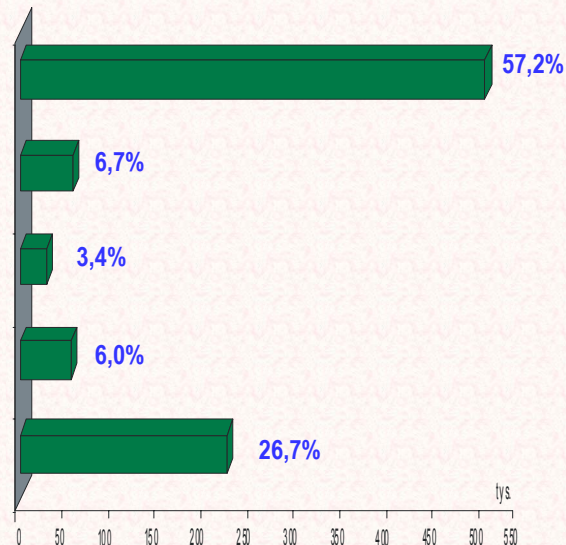
Struktura ludności w wieku 15 lat i więcej według aktywności ekonomicznej



Aktywni zawodowo



Bierni zawodowo

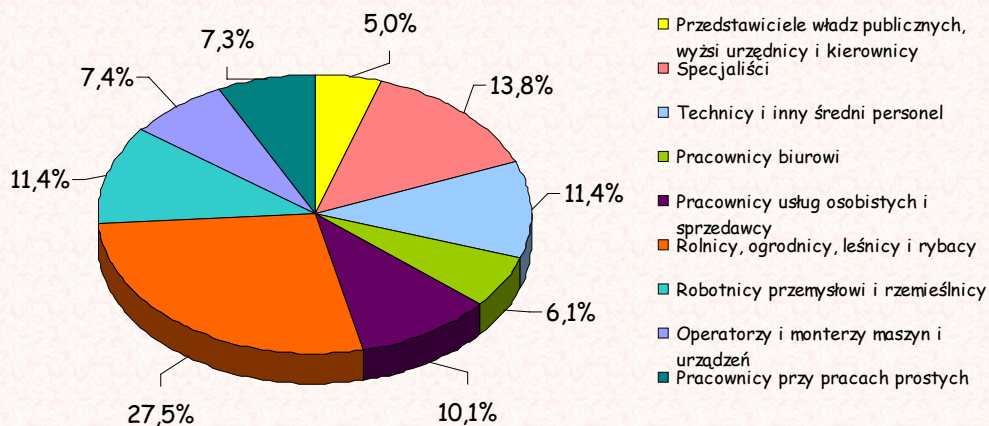


Wskaźnik zatrudnienia<sup>a)</sup> według płci:

\* kobiety 43,9%

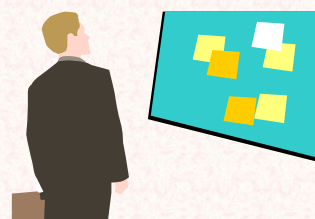
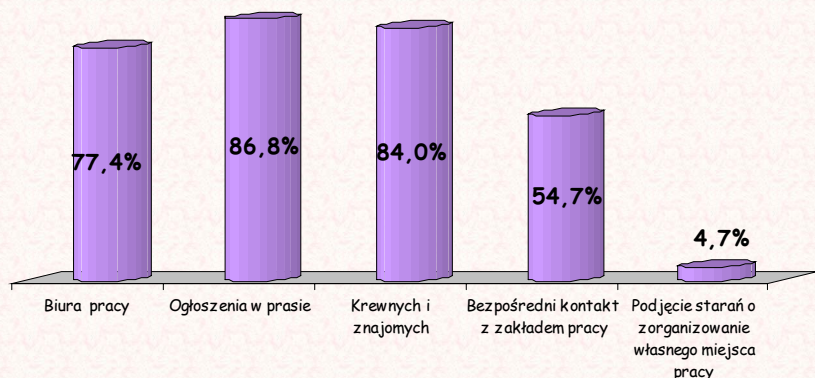
\* mężczyźni 56,8%

Pracujący według grup zawodów



Stopa bezrobocia według BAEL wyniosła 9,6%.

Bezrobotni według metod poszukiwania pracy



Przeciętny czas poszukiwania pracy przez osoby bezrobotne wyniósł 10,3 miesięcy.

a) Obliczono jako procentowy udział pracujących w ogólnej liczbie ludności (w wieku 15 lat i więcej) danej kategorii.