



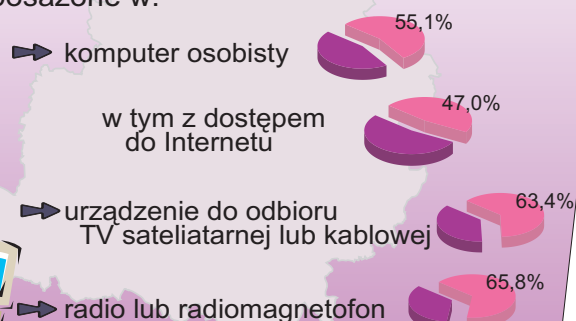
17 maja Światowy Dzień Społeczeństwa Informacyjnego

Statystyka województwa łódzkiego

GOSPODARSTWA DOMOWE WYPOSAŻONE W WYBRANE DOBRA TRWAŁEGO UŻYTKOWANIA W 2009 R.

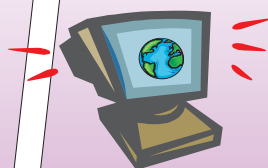
w % ogółu gospodarstw domowych

Gospodarstwa domowe wyposażone w:



WYKORZYSTANIE TECHNOLOGII TELEINFORMATYCZNYCH W PRZEDSIĘBIORSTWACH W 2009 R.^a

w % ogółu przedsiębiorstw



Przedsiębiorstwa:

wykorzystujące komputery	91,2 %
korzystające z wewnętrznej sieci LAN	53,6 %
posiadające dostęp do Internetu	89,0 %
posiadające własną stronę internetową	56,4 %

^a Przedsiębiorstwa ogółem zatrudniające więcej niż 10 osób.

NAKŁADY NA DZIAŁALNOŚĆ BADAWCZĄ I ROZWOJOWĄ (B+R) W 2009 R.

W ciągu roku

Nakłady ogółem **492,9 mln zł**
 w tym w sektorze:
 przedsiębiorstw **70,7 mln zł**
 rządowym **146,8 mln zł**
 szkolnictwa wyższego **275,6 mln zł**

Nakłady na działalność B+R
 na 1 mieszkańca: **193,9 mln zł**

Nakłady na działalność B+R
 na 1 zatrudnionego w B+R: **65,0 mln zł**



W 2009 r. na terenie województwa łódzkiego działało 87 jednostek prowadzących działalność B+R.

ZATRUDNIENIE W B+R^a WEDŁUG SEKTORÓW EKONOMICZNYCH W 2009 R.

Stan w dniu 31 XII

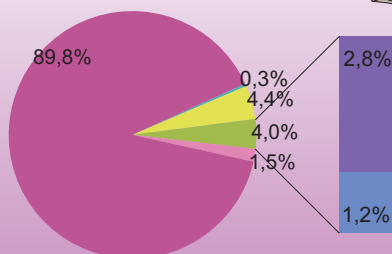
Ogółem	7,6 tys. osób
w tym w sektorze:	
przedsiębiorstw	0,7 tys. osób
rządowym	1,1 tys. osoby
szkolnictwa wyższego	5,8 tys. osoby

^a Dane obejmują wyłącznie pracowników bezpośrednio z nią związanych, poświęcających na tę działalność co najmniej 10% nominalnego czasu pracy.



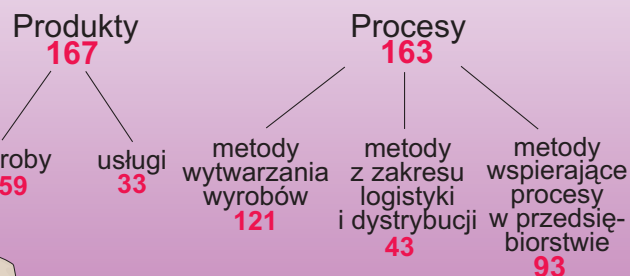
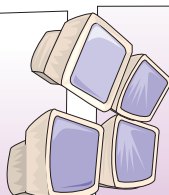
STRUKTURA NAKŁADÓW NA DZIAŁALNOŚĆ INNOWACYJNĄ^a W 2009 R.

- nakłady na B+R
- wewnętrzne
- zewnętrzne
- zakup oprogramowania
- nakłady inwestycyjne na środki trwałe
- zakup wiedzy ze źródeł zewnętrznych
- pozostałe nakłady



^a Dla przedsiębiorstw o liczbie pracujących powyżej 49 osób.

PRZEDSIĘBIORSTWA^a, KTÓRE W LATACH 2007-2009 WPROWADZIŁY NOWE LUB ISTOTNIE ULEPSZONE PRODUKTY I PROCESY



^a Powyżej 49 pracujących.