

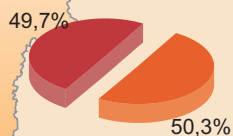
11 kwietnia Ogólnopolski Dzień Walki z Bezrobociem

BEZROBOTNI ZAREJESTROWANI W 2010 R.

Stan w końcu roku



Bezrobotni zarejestrowani
ogółem: 131617 osób



W 2010 r. w województwie łódzkim rejestr bezrobotnych obejmował:
- 65,4 tys. mężczyzn,
- 66,3 tys. kobiet.

■ Mężczyźni
■ Kobiety

Statystyka województwa łódzkiego

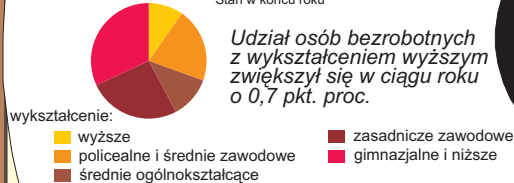
BEZROBOTNI ZAREJESTROWANI W 2010 R.

W grudniu zarejestrowało się 19099 osób bezrobotnych, w tym 9018 kobiet.

Liczba osób zarejestrowanych w grudniu 2010 r. była o 8,7% wyższa niż w tym samym miesiącu 2009 r.

Bezrobotni według poziomu wykształcenia

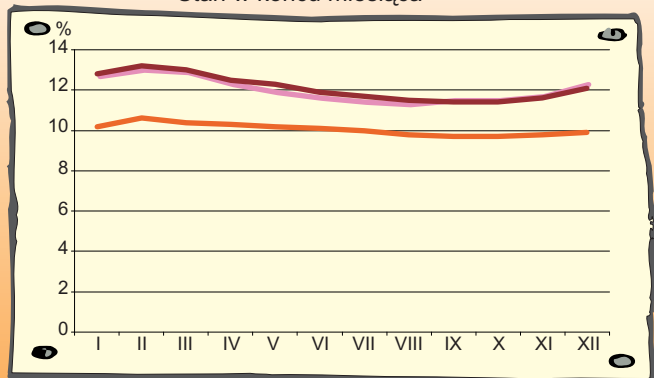
Stan w końcu roku



Udział osób bezrobotnych z wykształceniem wyższym zwiększył się w ciągu roku o 0,7 pkt. proc.

STOPA BEZROBOCIA REJESTROWANEGO W 2010 R.

Stan w końcu miesiąca



— Polska — Województwo łódzkie — Łódź

OSOBY WYŁĄCZONE Z EWIDENCJI BEZROBOTNYCH W 2010 R.

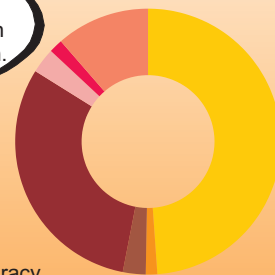
W grudniu



W grudniu 2010 r. odnotowano 13257 osób wyłączonych z ewidencji bezrobotnych.

Z powodu:

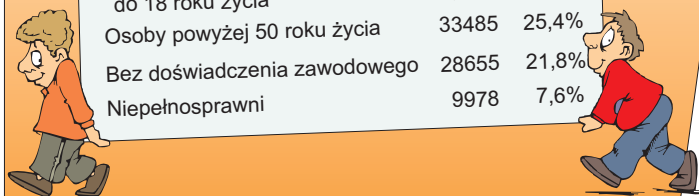
- podjęcia pracy
- rozpoczęcia szkolenia
- rozpoczęcia stażu
- niepotwierdzenia gotowości do pracy
- dobrowolnej rezygnacji ze statusu bezrobotnego
- nabycia prawa do emerytury, renty
- z innych przyczyn



WYBRANE KATEGORIE BEZROBOTNYCH W SZCZEGÓLNEJ SYTUACJI NA RYNKU PRACY

Stan w końcu roku

Kategoria	Liczba osób	Odsetek ogółu bezrobotnych (%)
Osoby, które ukończyły szkołę wyższą do 27 roku życia	2092	1,6%
Długotrwale bezrobotne (osoby pozostające bez pracy łącznie przez okres ponad 12 m-cy w okresie ostatnich 2 lat)	60470	45,9%
Samotnie wychowujące dziecko do 18 roku życia	9815	7,5%
Osoby powyżej 50 roku życia	33485	25,4%
Bez doświadczenia zawodowego	28655	21,8%
Niepełnosprawni	9978	7,6%



BEZROBOTNI ZAREJESTROWANI I OFERTY PRACY W 2010 R.

Stan w końcu miesiąca



W końcu 2010 r. na 1 ofertę pracy przypadało 60 osób bezrobotnych

■ Bezrobotni — Oferty pracy