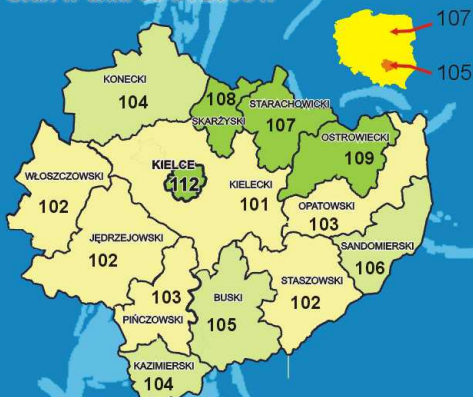


Kobiety

województwa świętokrzyskiego

Współczynnik feminizacji
liczba kobiet na 100 mężczyzn
Stan w dniu 30 IX 2009 r.



Według stanu
na dzień 30 IX 2009 r.

Liczba kobiet: 652088

(51,3% ogółu ludności województwa)

54% pań to mieszkanki świętokrzyskiej wsi.

Współczynnik feminizacji:
105 kobiet na 100 mężczyzn

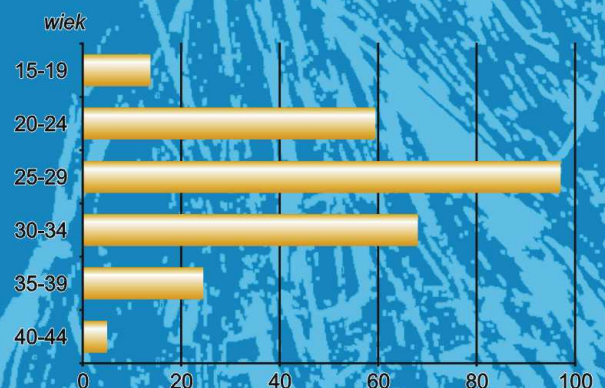
Co 4-ta osoba zawierająca
związek małżeński w województwie
decyduje się jedynie na ślub cywilny.

Wyróżnia nas także najniższy
w Polsce **współczynnik roz-
wodów** na 1000 nowo zawar-
tych małżeństw (146,8
wobec 254,0 przeciętnego
dla Polski).

2/3 świętokrzyskich
absolwentów stanowią
kobiety.

Według danych na koniec
września 2009 r. w woje-
wództwie świętokrzyskim
zawartych zostało **6846**
małżeństw.

Urodzenia żywe na 1000 kobiet
wg grup wieku. Stan w dniu 31 XII 2008 r.

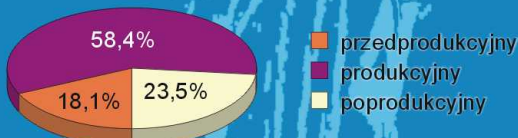


W 2009 r. urodziło się:

10168 dzieci
w tym:
5277 chłopców
4891 dziewczynek

Kobiety wg ekonomicznych grup wieku

Stan w dniu 31 XII 2008 r.



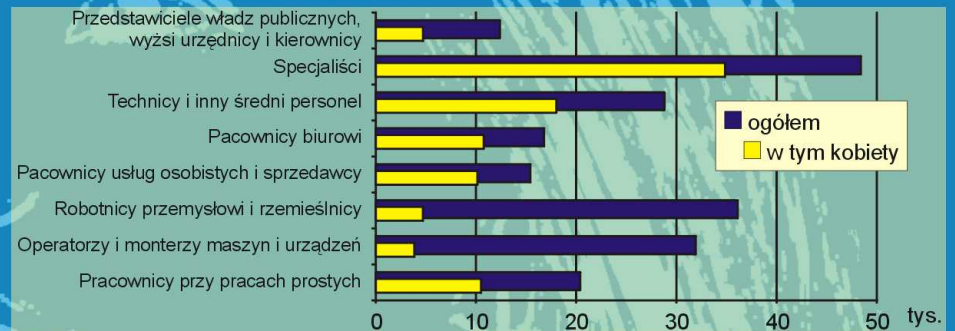
W 2008 r. w województwie świętokrzyskim
pracowało 231821 osób w tym **110606** kobiet.



Kobiety

województwa świętokrzyskiego cd.

Pracujący w gospodarce narodowej wg grup zawodów
Stan na 31 X 2008 r.

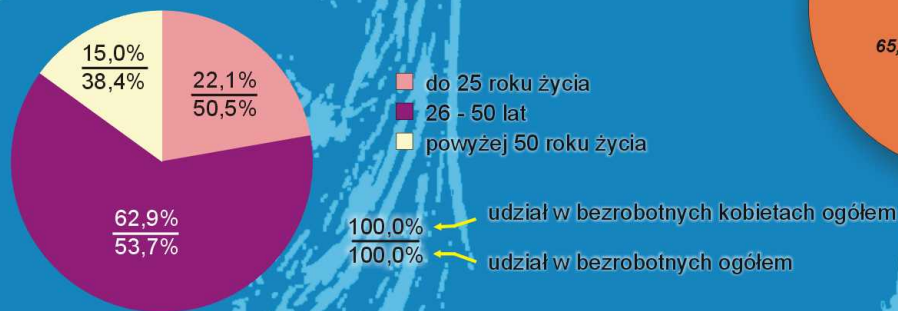


Przeciętne wynagrodzenie w gospodarce narodowej w październiku 2008 r. wynosiło 2870,06 zł.

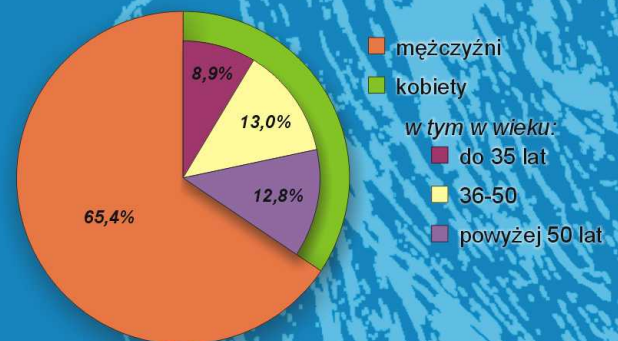
Kobietom brakowało do średniej płacy 6,6%.

Bezrobotne kobiety wg wieku

Stan w dniu 31 XII 2009 r.

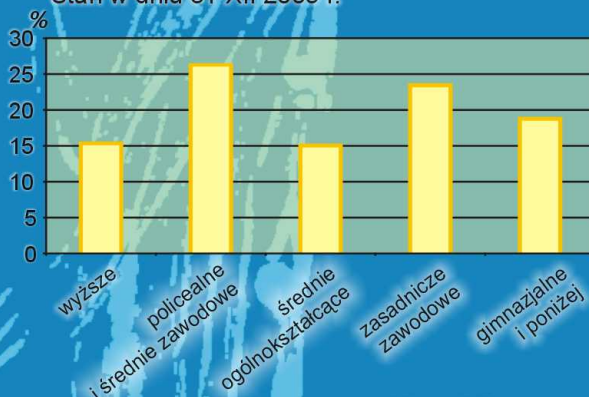


Osoby fizyczne prowadzące działalność gospodarczą w 2009 r.



Bezrobotne kobiety wg wykształcenia

Stan w dniu 31 XII 2009 r.



BEZROBOTNI w 2009 r.

	Ogółem	W tym mieszkający na wsi
Ogółem	83819	45298
Mężczyźni	41931	22569
Kobiety	41888	22729

