

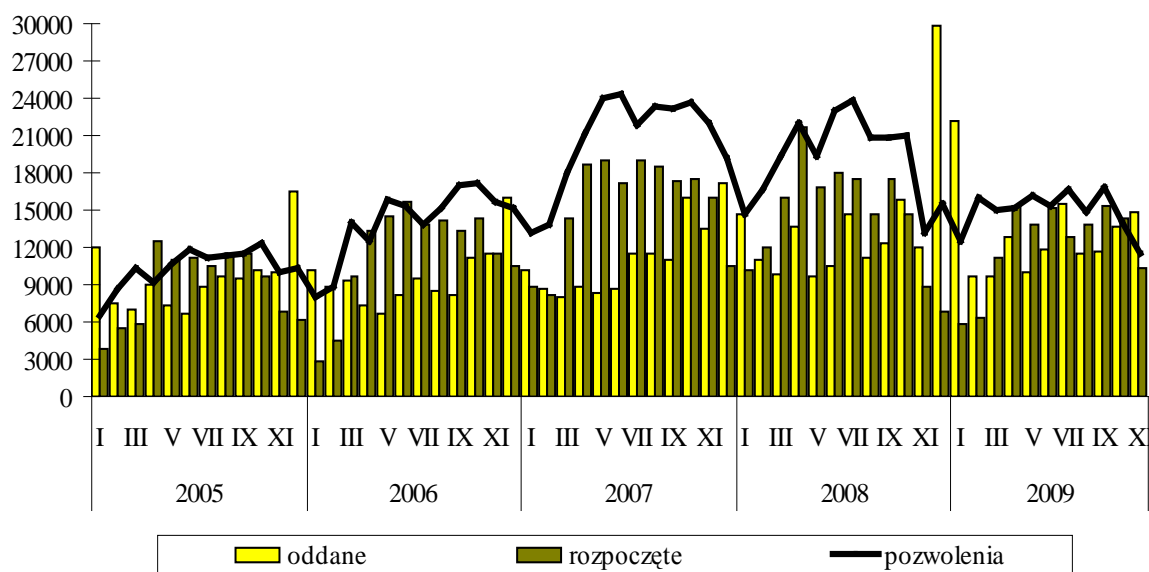
Warszawa, 2009-12-16

Budownictwo mieszkaniowe ^{a)} w okresie I-XI 2009 r.

Według wstępnych danych, w okresie styczeń-listopad br. oddano do użytkowania 143 317 mieszkań, tj. o 5,9% więcej niż przed rokiem i o 23,0 % więcej niż w analogicznym okresie 2007 r.

W dalszym ciągu miał miejsce spadek aktywności inwestorów w zakresie nowych inwestycji mieszkaniowych. W ciągu jedenastu miesięcy br. rozpoczęto budowę 134 511 mieszkań, tj. o 19,8% mniej niż w analogicznym okresie ub. roku. Liczba wydanych pozwoleń zmniejszyła się natomiast w porównaniu z okresem styczeń-listopad ub. roku do 164 195 mieszkań, tj. o 23,5%.

Ruch budowlany w zakresie budowy mieszkań



a) Dane meldunkowe - mogą ulec zmianie po opracowaniu sprawozdań kwartalnych

Największy udział w przyroście nowych zasobów mieszkaniowych mieli **deweloperzy**, którzy w okresie styczeń-listopad 2009 r. oddali 66 016 mieszkań, tj. o 17,5% więcej niż w ub. roku, co stanowiło 46,1% ogólnej liczby mieszkań oddanych do użytkowania. W ciągu jedenastu miesięcy br. inwestorzy ci rozpoczęli budowę 40 014 mieszkań, tj. o 37,5% mniej niż w 2008 r. Spadła również liczba mieszkań, na których budowę uzyskali oni pozwolenie - do 57 886, tj. o 38,9 %.

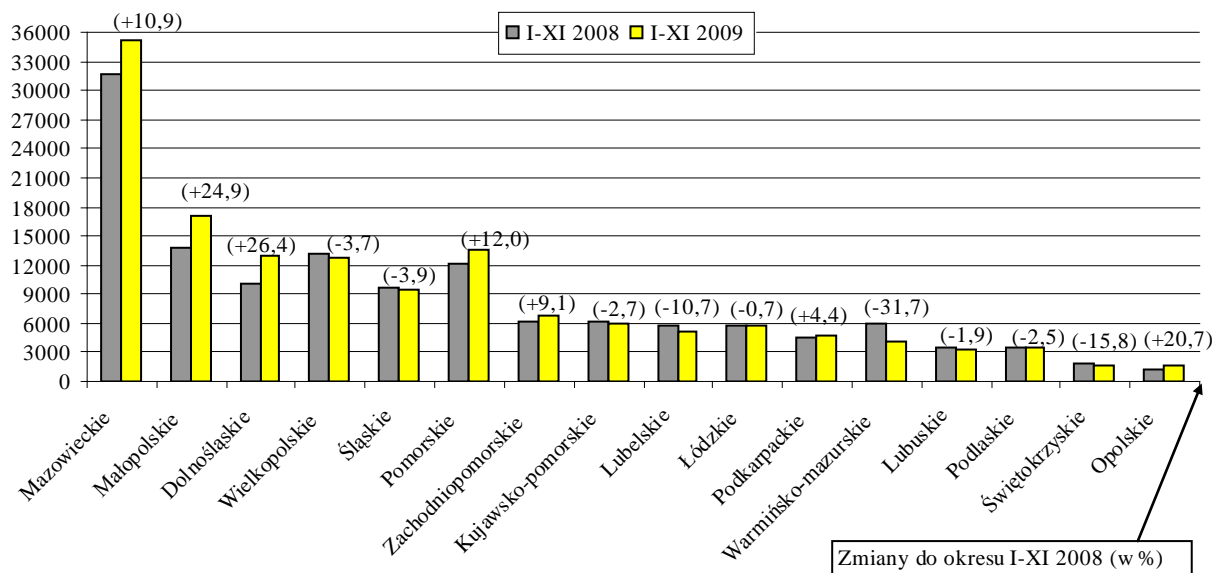
Inwestorzy **indywidualni** wybudowali 63 510 mieszkań (o 3,4% mniej niż przed rokiem). W tej grupie inwestorów spadek zainteresowania uzyskiwaniem pozwoleń i rozpoczynaniem nowych inwestycji mieszkaniowych był najmniejszy spośród wszystkich inwestorów. Uzyskali oni pozwolenia na budowę 95 031 mieszkań i rozpoczęli budowę 86 374 mieszkań, tj. odpowiednio o 9,5% i o 7,0% mniej w stosunku do jedenastu miesięcy 2008 r.

Spółdzielnie mieszkaniowe w okresie jedenastu miesięcy 2009 r. oddały do użytkowania 6 709 mieszkań, tj. o 13,4% mniej niż przed rokiem. Liczba uzyskanych przez spółdzielnie mieszkaniowe pozwoleń i rozpoczętych mieszkań była również mniejsza odpowiednio o 31,7% i o 29,5%.

Pozostali inwestorzy (budownictwo komunalne, społeczne czynszowe i zakładowe) oddali do użytkowania w ciągu jedenastu miesięcy 2009 r. łącznie 7 082 mieszkania, tj. o 25,3% więcej niż w ub. roku, a ich udział w ogólnej liczbie mieszkań oddanych do użytkowania był wyższy niż przed rokiem i wyniósł 4,9%. W okresie styczeń – listopad w budownictwie komunalnym oddano do użytkowania 3 541 mieszkań, tj. o 43,6% więcej niż przed rokiem, społecznym czynszowym – 2 949 (o 7,2% więcej) i zakładowym – 592 (o 35,8% więcej). Spadła natomiast o 21,5% liczba mieszkań, których budowę rozpoczęto w 2009 r. oraz o 19,6% liczba mieszkań, na budowę których uzyskano pozwolenia.

W okresie styczeń-listopad br. wzrost liczby mieszkań oddanych do użytkowania odnotowano w siedmiu województwach, największy w województwie dolnośląskim – o 26,4% i małopolskim – o 24,9%. W województwie mazowieckim wybudowano o 10,9% mieszkań więcej niż przed rokiem (tj. oddano 35 107 mieszkań). W pozostałych województwach oddano do użytkowania mniej mieszkań niż w ciągu jedenastu miesięcy ub. roku, w tym w województwie warmińsko-mazurskim - o 31,7%, świętokrzyskim – o 15,8%, lubelskim – o 10,7%.

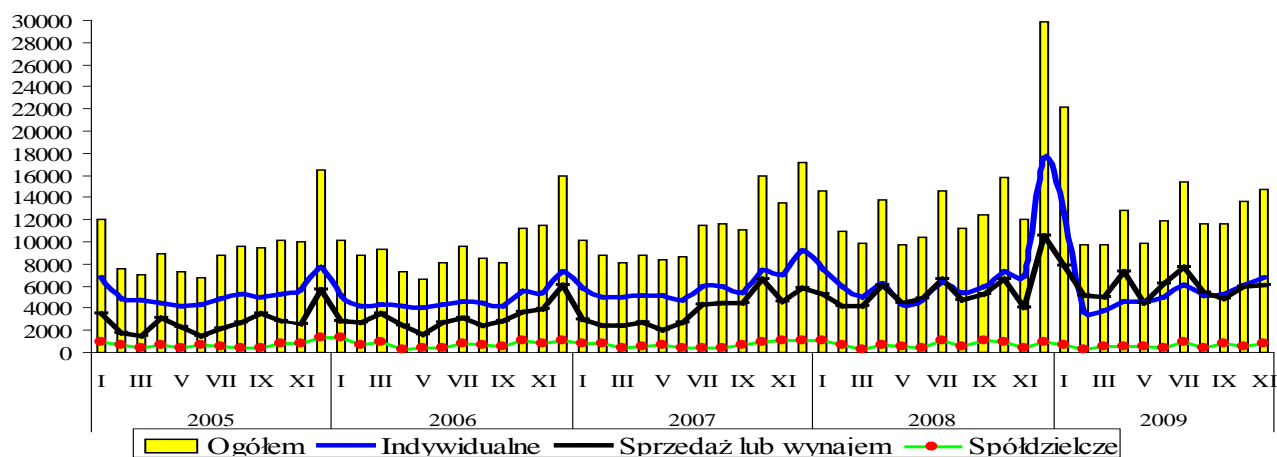
Mieszkania oddane do użytkowania



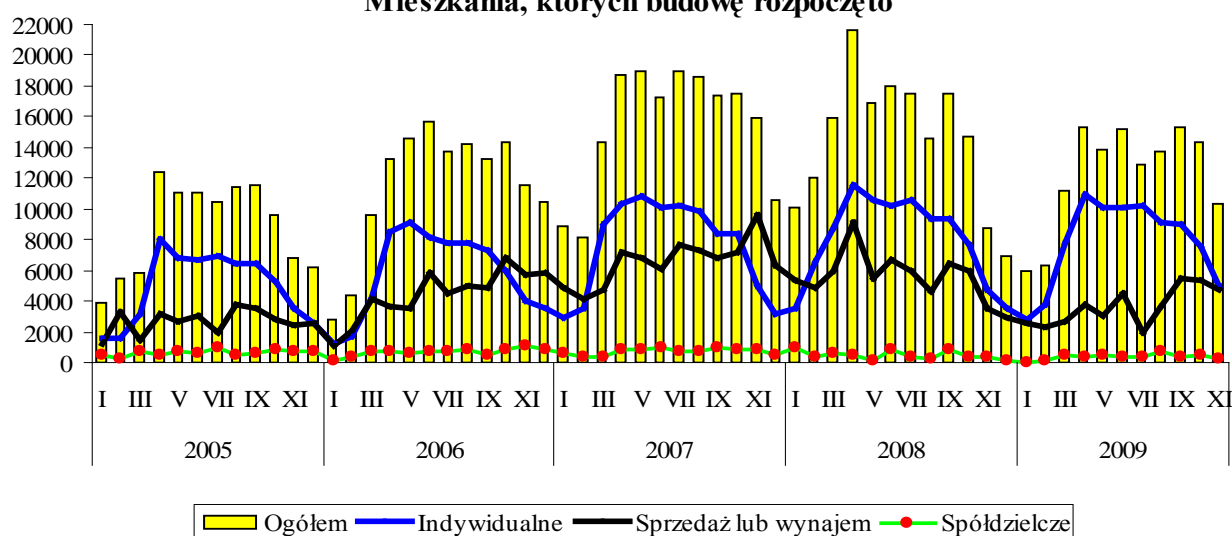
Formy budownictwa	2009				
	XI			I-XI	
	liczba mieszkań	XI 2008=100	X 2009 = 100	liczba mieszkań	I-XI 2008= =100
Mieszkania oddane do użytkowania					
Ogółem	14792	122,9	108,2	143317	105,9
Spółdzielcze	802	169,9	144,5	6709	86,6
Indywidualne.....	6796	99,6	110,8	63510	96,6
Przeznaczone na sprzedaż	6149	150,4	104,6	66016	117,5
Pozostałe ^{b)}	1045	161,0	94,5	7082	125,3
Mieszkania, których budowę rozpoczęto					
Ogółem	10276	116,8	71,6	134511	80,2
Spółdzielcze	231	60,5	50,7	3928	70,5
Indywidualne.....	4977	106,1	66,5	86374	93,0
Przeznaczone na sprzedaż	4754	132,6	88,4	40014	62,5
Pozostałe ^{b)}	314	44,3	30,3	4195	78,5
Mieszkania, na realizację których wydano pozwolenia					
Ogółem	11559	87,8	82,2	164195	76,5
Spółdzielcze	69	26,4	27,4	3532	68,3
Indywidualne.....	6743	99,4	81,6	95031	90,5
Przeznaczone na sprzedaż	4272	74,8	97,3	57886	61,1
Pozostałe ^{b)}	475	114,2	40,9	7746	80,4

a) zakładowe, komunalne, społeczne czynszowe.

Mieszkania oddane do użytkowania



Mieszkania, których budowę rozpoczęto



Mieszkania, na realizację których wydano pozwolenia

