



Główny Urząd
Statystyczny
Warszawa

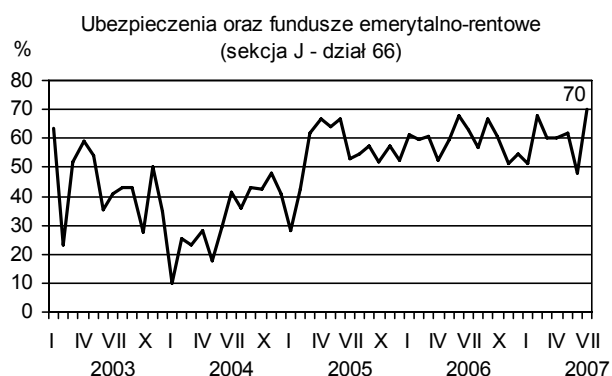
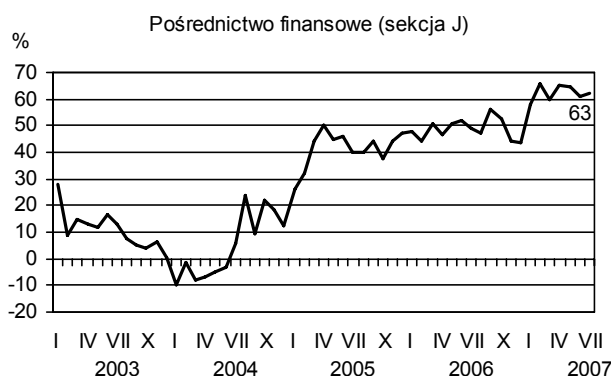
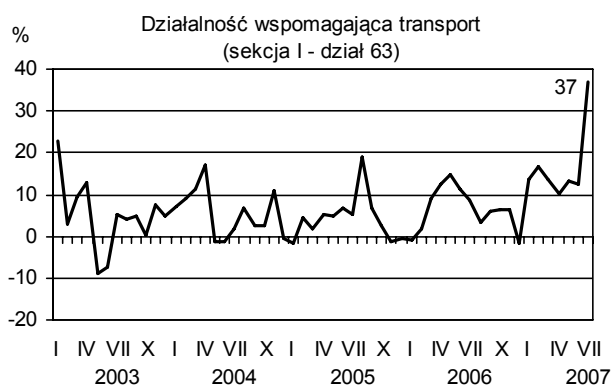
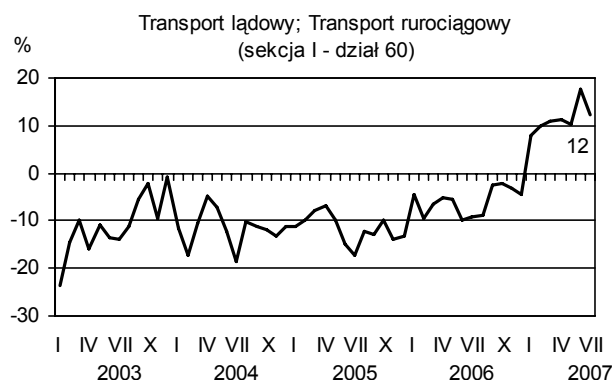
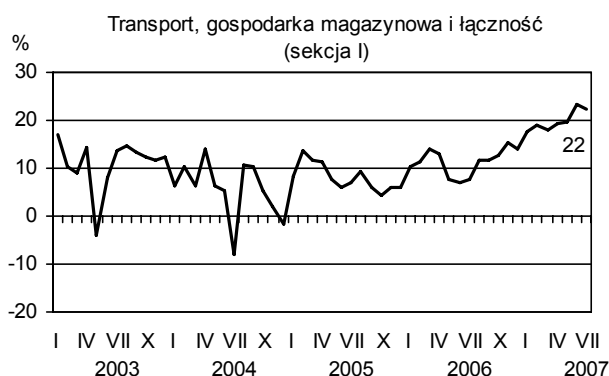
KONIUNKTURA GOSPODARCZA

USŁUGI

LIPIEC 2007

Numer 7/2007

I. WSKAŹNIKI OGÓLNEGO KLIMATU KONIUNKTURY ¹

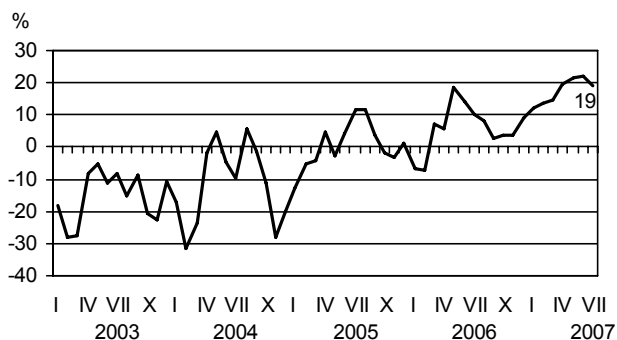


Niniejszy dokument został sporządzony przy finansowej pomocy Unii Europejskiej. Poglądy w nim prezentowane są poglądami Głównego Urzędu Statystycznego, a zatem nie mogą być w żadnym wypadku uznawane za odzwierciedlenie oficjalnej opinii Komisji Europejskiej.

¹ Prezentowane w tej części raportu wskaźniki ogólnego klimatu koniunktury powstały na podstawie sformułowanych przez dyrektorów przedsiębiorstw usługowych opinii i oczekiwań co do ich ogólnej sytuacji gospodarczej. Wskaźniki te są obliczane jako średnia arytmetyczna wartości wskaźników prostych dotyczących aktualnej i oczekiwanej w ciągu najbliższego miesiąca koniunktury gospodarczej w badanych przedsiębiorstwach.

I. WSKAŹNIKI OGÓLNEGO KLIMATU KONIUNKTURY (cd.)

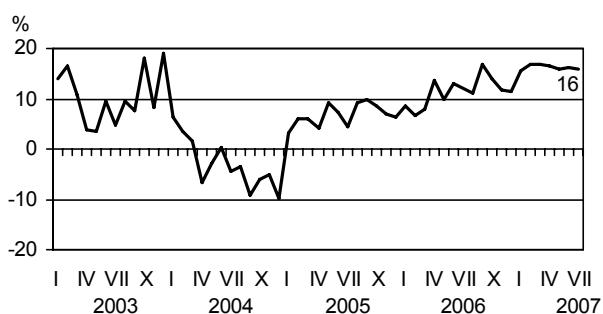
Hotele i restauracje (sekcja H)



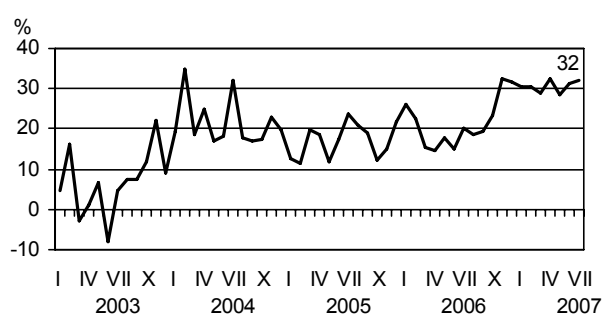
Obsługa nieruchomości, wynajem, nauka i usługi związane z prowadzeniem działalności gospodarczej (sekcja K)



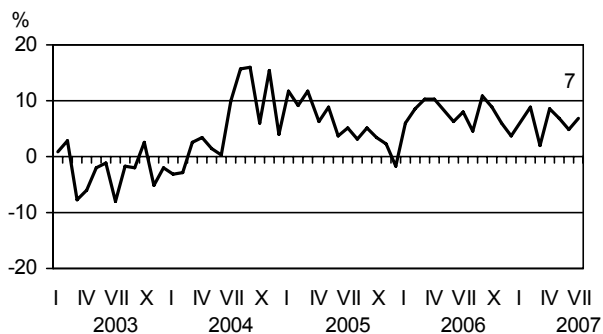
Obsługa nieruchomości (sekcja K - dział 70)



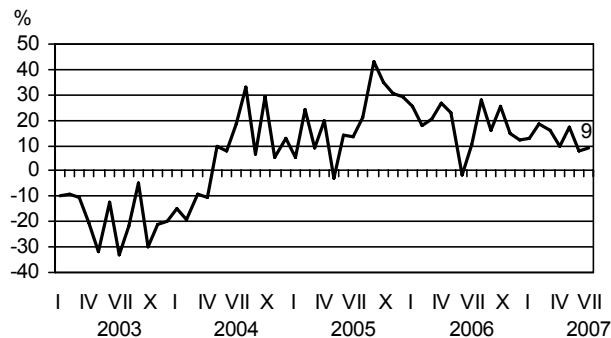
Informatyka (sekcja K - dział 72)



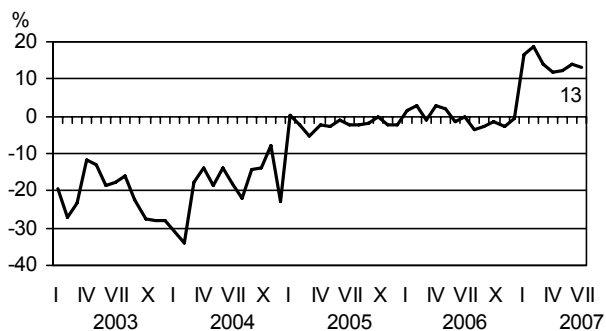
Nauka (sekcja K - dział 73)



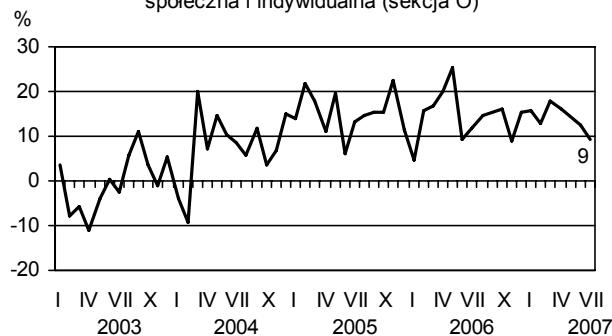
Edukacja (sekcja M)



Ochrona zdrowia i opieka społeczna (sekcja N)



Pozostała działalność usługowa komunalna, społeczna i indywidualna (sekcja O)



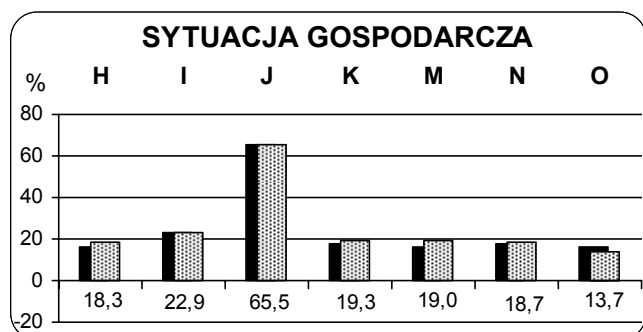
II. SYTUACJA GOSPODARCZA W LIPCU 2007 R.



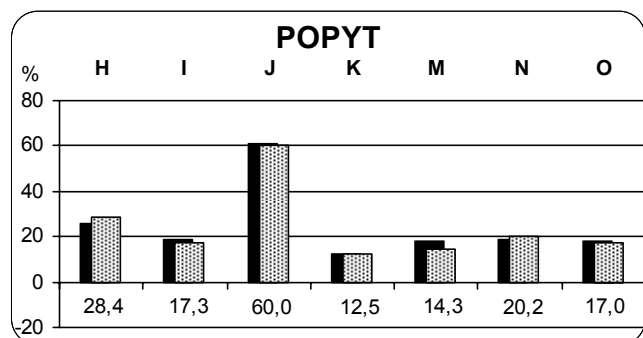
czerwiec 2007 r.



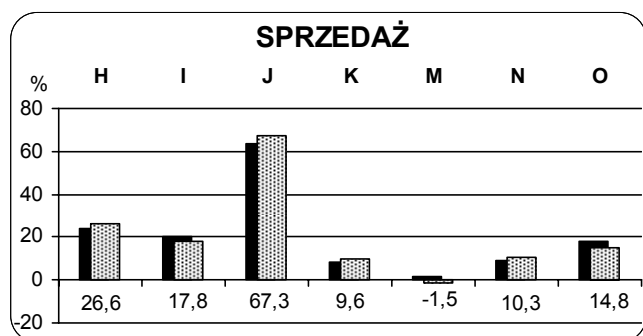
lipiec 2007 r.



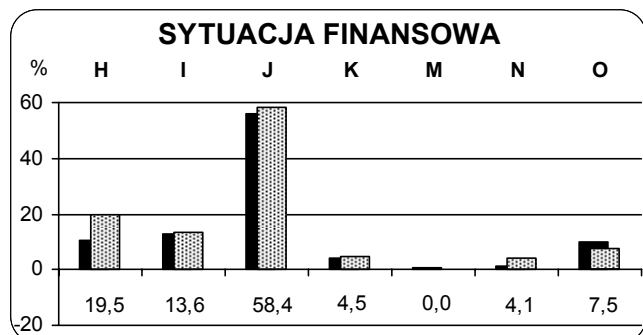
W lipcu ogólna sytuacja gospodarcza jest oceniana pozytywnie we wszystkich grupach przedsiębiorstw usługowych. Najbardziej korzystnie, podobnie jak przed miesiącem, oceniają swoją sytuację jednostki z sekcji pośrednictwo finansowe.



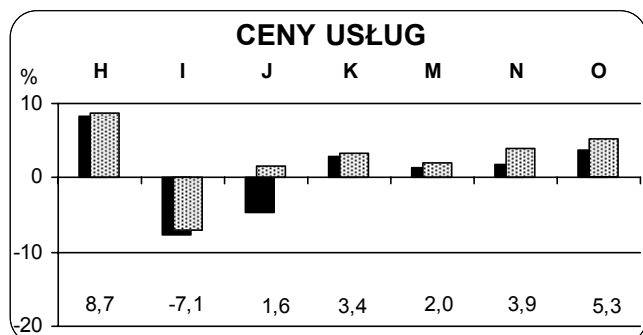
W lipcu wzrost popytu na usługi sygnalizują firmy wszystkich sekcji objętych badaniem. Najlepsze oceny w tym zakresie, zbliżone do sygnalizowanych przed miesiącem, prezentują firmy z sekcji pośrednictwo finansowe.



W lipcu wzrost sprzedaży usług sygnalizują jednostki wszystkich sekcji objętych badaniem, poza jednostkami z sekcji edukacja, które sygnalizują niewielki spadek sprzedaży. Najlepsze oceny w tym zakresie, tak jak przed miesiącem, formułują firmy z sekcji pośrednictwo finansowe.



W lipcu jednostki wszystkich sekcji objętych badaniem oceniają swoją sytuację finansową korzystnie. Najlepsze oceny w tym zakresie, lepsze niż przed miesiącem, zgłaszają firmy z sekcji pośrednictwo finansowe. Tylko jednostki z sekcji edukacja nie sygnalizują zmian w tym zakresie.

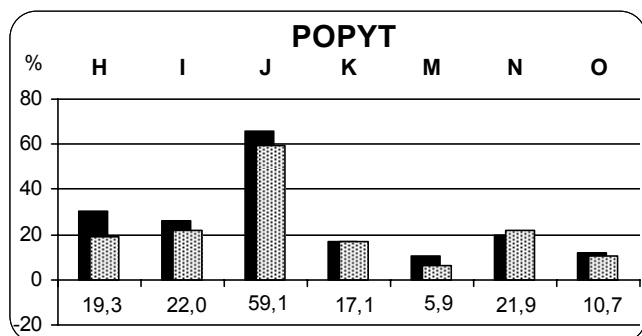


Podobnie jak przed miesiącem, najszybszy wzrost cen sygnalizują dyrektorzy jednostek z sekcji hotele i restauracje. W pozostałych sekcjach zajmujących się usługami zgłaszany jest umiarkowany wzrost cen. W lipcu jedynie firmy z sekcji transport, gospodarka magazynowa i łączność zgłaszają spadek cen usług.

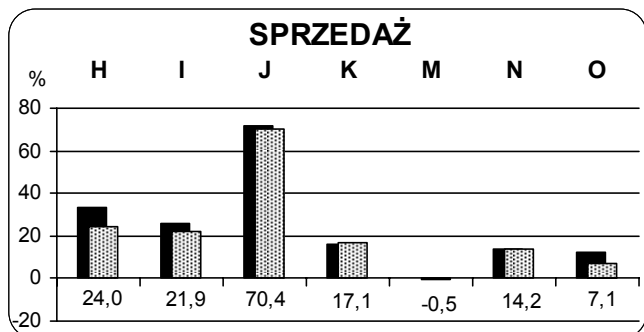
Sekcje wg PKD: **H** – Hotele i restauracje, **I** – Transport, gospodarka magazynowa i łączność, **J** – Pośrednictwo finansowe, **K** – Obsługa nieruchomości, wynajem, nauka i usługi związane z prowadzeniem działalności gospodarczej, **M** – Edukacja, **N** – Ochrona zdrowia i opieka społeczna, **O** – Pozostała działalność usługowa komunalna, społeczna i indywidualna

III. KRÓTKOOKRESOWA PROGNOZA SYTUACJI GOSPODARCZEJ

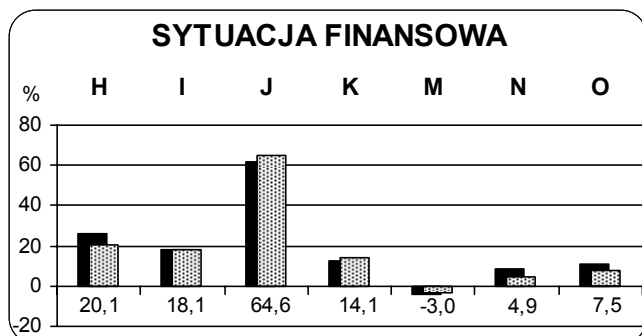
■ czerwiec 2007 r. ▨ lipiec 2007 r.



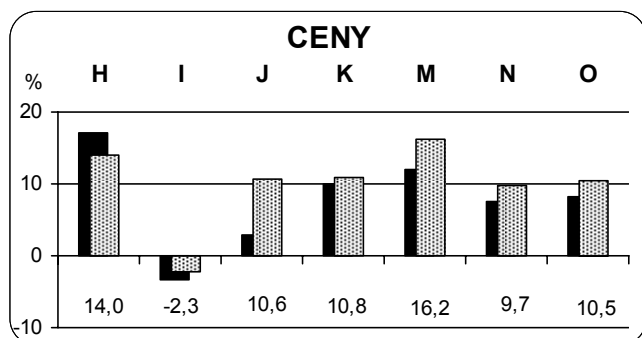
Przedsiewzięcia usługowe wszystkich badanych sekcji spodziewają się wzrostu popytu w najbliższych trzech miesiącach. Najbardziej optymistyczne prognozy w tym zakresie, podobnie jak przed miesiącem, formułują firmy z sekcji pośrednictwo finansowe.



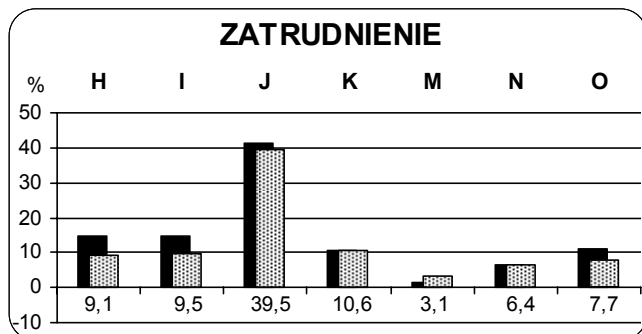
Jednostki wszystkich sekcji objętych badaniem (poza przedsiębiorstwami z sekcji edukacja) spodziewają się wzrostu sprzedaży usług w najbliższych trzech miesiącach. Najbardziej optymistyczne prognozy w tym zakresie, podobnie jak w czerwcu, zgłaszają firmy z sekcji pośrednictwo finansowe.



W najbliższych miesiącach firmy wszystkich badanych sekcji, poza jednostkami z sekcji edukacja, spodziewają się poprawy swojej sytuacji finansowej. Najbardziej korzystne prognozy w tym zakresie zgłaszają jednostki z sekcji pośrednictwo finansowe.



Wzrost cen swoich usług planują wszystkie jednostki objęte badaniem, poza firmami z sekcji transport, gospodarka magazynowa i łączność. Najbardziej znaczący wzrost cen prognozują przedsiębiorcy z sekcji edukacja oraz hotele i restauracje.



W przedsiębiorstwach wszystkich sekcji objętych badaniem przewidywany jest wzrost zatrudnienia. Najbardziej korzystne prognozy w tym zakresie, podobnie jak w czerwcu, zgłaszają jednostki z sekcji pośrednictwo finansowe.

Sekcje wg PKD: **H** – Hotele i restauracje, **I** – Transport, gospodarka magazynowa i łączność, **J** – Pośrednictwo finansowe, **K** – Obsługa nieruchomości, wynajem, nauka i usługi związane z prowadzeniem działalności gospodarczej, **M** – Edukacja, **N** – Ochrona zdrowia i opieka społeczna, **O** – Pozostała działalność usługowa komunalna, społeczna i indywidualna

Departament Statystyki Przedsiębiorstw i Rejestrów GUS, Al. Niepodległości 208, 00-925 Warszawa, tel. (0-22) 608-36-51, fax (0-22) 608-38-64
Wyniki badania koniunktury usług można znaleźć na stronie GUS <http://www.stat.gov.pl>