

### CENY PRODUKTÓW ROLNYCH W LISTOPADZIE 2011 r.

Produkty	2010		2011			
	I-VI	VII-XII	X	XI		
	w złotych			XI 2010 = 100	X 2011= 100	
CENY SKUPU						
Ziarno zbóż (bez siewnego) - za 1 dt:						
Pszenica .....	47,95	67,15	75,35	74,75	105,4	99,2
Żyto .....	32,73	50,82	82,62	78,56	133,3	95,1
Jęczmień .....	40,97	53,59	72,98	73,47	119,1	100,7
Pszenżyto .....	37,41	52,69	68,18	67,05	112,0	98,3
Owies .....	26,63	40,29	59,09	58,95	133,9	99,8
Kukurydza .....	50,00	63,33	57,48	60,92	96,7	106,0
Ziemniaki - za 1 dt .....	53,22	30,63	23,85	23,80	96,6	99,8
Żywiec rzeźny - za 1 kg:						
Bydło (bez cieląt) .....	4,58	4,55	6,00	6,11	124,2	101,8
w tym młode bydło .....	4,93	4,80	6,41	6,48	122,6	101,0
Trzoda chlewna .....	3,74	4,02	5,08	5,20	136,7	102,5
Drób .....	3,35	3,52	4,35	4,21	124,7	96,8
Mleko - za 1 hl .....	101,99	111,05	123,08	126,87	110,2	103,1

Dane obliczono na podstawie informacji o wartości i ilości skupu realizowanego przez osoby prawne i samodzielne jednostki organizacyjne niemające osobowości prawnej (bez osób fizycznych).

Wskaźniki cen skupu oraz cen uzyskiwanych przez rolników na targowiskach obliczono na podstawie danych bezwzględnych wyrażonych z większą dokładnością niż podano w tablicach.

Opracowanie:

**Departament Rolnictwa**

**Kontakt w sprawach merytorycznych:** Ewa Machowina tel. (0-22) 608 30 21

Rozpowszechnianie:

**Rzecznik Prasowy Prezesa GUS:** tel. (22) 608 34 75, fax (22) 608 38 68, e-mail: [rzecznik@stat.gov.pl](mailto:rzecznik@stat.gov.pl)

**Pokój prasowy w holu głównym (do bezpośredniego odbioru materiałów prasowych) czynny w dniach publikowania o godz. 14:00**

**Internet:** [www.stat.gov.pl](http://www.stat.gov.pl)

Produkty	2010		2011			
	I-VI	VII-XII	X	XI		
	w złotych			XI 2010 = 100	X 2011= 100	
CENY UZYSKIWANE PRZEZ ROLNIKÓW NA TARGOWISKACH						
Ziarno zbóż - za 1dt:						
Pszenica .....	55,62	74,19	88,30	87,49	110,2	99,1
Żyto .....	41,02	56,15	79,19	78,62	127,5	99,3
Jęczmień .....	50,18	65,59	81,33	81,77	114,3	100,5
Pszenżyto .....	44,79	61,14	79,77	79,37	119,4	99,5
Owies .....	42,91	55,53	71,45	70,81	117,7	99,1
Ziemniaki jadalne - za 1dt.....	91,35	109,26 <sup>a</sup>	61,43	61,28	58,00	99,8
Żywiec rzeźny - za 1 kg:						
Bydło (bez cieląt) <sup>b</sup> .....	4,88	4,71	5,85	5,79	122,2	99,0
w tym młode bydło .....	5,34	5,08	6,29	6,14	119,9	97,6
Trzoda chlewna .....	3,68	3,98	4,94	5,17	130,6	104,7
Zwierzęta gospodarskie – za 1 szt.:						
Krowa dojna .....	2525	2465	2618	2702	109,7	103,2
Jałówka 1-roczna .....	1582	1564	1764	1731	117,7	98,1
Prosię na chów .....	146,55	113,85	133,28	137,85	135,5	103,4

<sup>a</sup> Bez wczesnych; <sup>b</sup> Średnia ważona cena bydła rzeźnego obliczona przy przyjęciu struktury ilości skupu młodego bydła i krów rzeźnych

**CENY SKUPU PRODUKTÓW ROLNYCH  
WEDŁUG WOJEWÓDZTW**

Województwa	XI 2011										
	Ziarno zbóż (bez siewnego)						Ziemniaki	Żywiec rzeźny			Mleko krowie
	pszenica	żyto	jęczmień	pszenżyto	owies	kukurydza		bydło (bez cieląt)	trzoda chlewna	drób	
	wzł/1dt							wzł/1 kg wagi żywej			wzł/1 hl
<b>Polska.....</b>	<b>74,75</b>	<b>78,56</b>	<b>73,47</b>	<b>67,05</b>	<b>58,95</b>	<b>60,92</b>	<b>23,80</b>	<b>6,11</b>	<b>5,20</b>	<b>4,21</b>	<b>126,87</b>
Dolnośląskie.....	73,78	69,33	78,07	67,10	57,11	53,84	26,48	6,17	5,05	4,56	128,26
Kujawsko - pomorskie .....	74,81	75,37	72,22	67,44	54,87	60,69	21,22	6,26	5,19	4,42	127,07
Lubelskie .....	71,40	69,23	77,91	62,70	54,79	60,97	27,88	6,51	5,19	4,20	124,42
Lubuskie.....	75,10	79,38	73,19	67,21	58,92	65,54	16,90	5,95	5,47	4,97	133,42
Łódzkie.....	77,52	81,39	70,69	73,85	59,52	63,08	22,04	5,91	5,21	3,95	115,69
Małopolskie .....	69,13	61,25	72,03	78,00	71,33	63,04	25,40	5,57	5,43	3,43	111,86
Mazowieckie.....	75,50	84,03	71,79	69,15	60,21	68,55	37,00	5,82	5,22	3,79	126,14
Opolskie .....	72,81	80,11	76,64	62,58	55,31	57,43	29,11	5,74	5,23	3,81	123,58
Podkarpackie .....	66,33	60,52	56,71	64,05	50,13	55,77	23,29	5,99	5,11	3,14	108,05
Podlaskie.....	77,58	74,58	71,86	64,46	58,19	56,27	20,14	5,94	5,04	4,19	136,71
Pomorskie .....	77,61	83,06	70,30	65,11	60,76	62,19	28,56	5,85	5,09	3,82	126,71
Śląskie.....	69,17	77,84	68,86	63,20	50,79	56,51	28,92	6,37	5,15	3,67	117,72
Świętokrzyskie .....	69,51	70,60	74,85	65,69	.	60,62	29,80	6,50	5,16	3,44	114,60
Warmińsko - mazurskie.....	76,39	80,43	71,39	65,97	55,89	68,43	58,76	5,56	5,22	5,57	130,31
Wielkopolskie .....	77,16	81,58	71,13	67,69	61,07	64,35	24,89	6,34	5,21	4,11	125,09
Zachodniopomorskie.....	73,47	73,16	68,17	67,52	61,88	83,58	19,21	5,95	5,14	3,86	132,69

Na rynku rolnym w **listopadzie 2011 r.**, w skali roku, utrzymał się wzrost cen większości produktów rolnych.

W porównaniu z październikiem br. odnotowano zarówno w skupie jak i w obrocie targowiskowym spadek cen prawie wszystkich podstawowych zbóż. Nieznacznie wzrosły jedynie ceny jęczmienia (poniżej 1%).

W skali miesiąca wzrosły na obu rynkach ceny żywca wieprzowego i ceny skupu żywca wołowego, a także ceny skupu mleka. Na targowiskach utrzymała się wzrostowa tendencja cen prosiąt z przeznaczeniem do dalszego chowu. Odnotowano natomiast spadek cen skupu żywca drobiowego i targowiskowych cen żywca wołowego. Ceny ziemniaków kształtowały się prawie na poziomie ubiegłego miesiąca.

**Ceny pszenicy** w skupie spadły w porównaniu z poprzednim miesiącem do 74,75 zł/dt, tj. o 0,8%, ale w odniesieniu do listopada 2010 r. były wyższe o 5,4%. Natomiast na targowiskach za 1 dt pszenicy płacono 87,49 zł, tj. o 0,9% mniej niż przed miesiącem, lecz o 10,2% więcej niż przed rokiem.

Za **żyto** w skupie płacono 78,56 zł/dt, tj. o 4,9% mniej w porównaniu z październikiem, ale o 33,3% więcej niż w tym samym okresie ub. roku. W obrocie targowiskowym ceny żyta wyniosły 78,62 zł/dt i spadły w stosunku do poprzedniego miesiąca o 0,7%, natomiast w ujęciu rocznym wzrosły o 27,5%.

**Ceny jęczmienia** w skupie wzrosły w odniesieniu do października br. do poziomu 73,47 zł/dt, tj. o 0,7% i były o 19,1% wyższe niż przed roku. Na targowiskach za 1 dt jęczmienia płacono 81,77 zł, tj. o 0,5% więcej niż przed miesiącem i o 14,3% więcej niż w tym samym okresie 2010 r.

W listopadzie 2011 r. **ceny pszenżyta** w skupie wyniosły 67,05 zł/dt. W stosunku do poprzedniego miesiąca spadły o 1,7%, a do analogicznego okresu ub. roku wzrosły o 12%. Ceny targowiskowe kształtowały się na poziomie 79,37 zł/dt i były o 0,5% niższe niż w październiku, ale o 19,4% wyższe od notowanych w listopadzie ub. roku.

**Ceny owsa** w skupie w porównaniu z poprzednim miesiącem spadły o 0,2% (średnio do 58,95 zł/dt), a w odniesieniu do listopada 2010 r. wzrosły o 33,9%. W sprzedaży targowiskowej średnia cena 1 dt tego zboża wyniosła 70,81 zł, tj. o 0,9% mniej niż w poprzednim miesiącu, natomiast o 17,7% więcej niż w tym samym okresie ub. roku.

W listopadzie za **ziemniaki** w skupie płacono 23,80 zł/dt, natomiast na targowiskach 61,28 zł/dt. W skali miesiąca na obu rynkach spadek cen wyniósł 0,2%, natomiast w stosunku do analogicznego okresu 2010 r. ceny skupu ziemniaków były niższe o 3,4%, a na targowiskach aż o 42%.

**Ceny żywca wieprzowego** w skupie wynosiły 5,20 zł/kg i były wyższe o 2,5% w porównaniu z poprzednim miesiącem i o 36,7% w stosunku do listopada 2010 r. Ceny żywca wieprzowego na targowiskach wyniosły 5,17 zł/kg i były wyższe niż w październiku o 4,7%, a w skali roku wzrosły o 30,6%.

Za prosię na chów płacono średnio 137,85 zł/szt., tj. o 3,4% więcej niż przed miesiącem i o 35,5% więcej od notowanej przed rokiem.

W odniesieniu do października br., w listopadzie poprawiła się relacja cen skupu żywca wieprzowego do targowiskowych cen żyta (6,6 wobec 6,4 w październiku br.), a także relacja cen skupu żywca wieprzowego do targowiskowych cen jęczmienia (odpowiednio 6,4 i 6,3).

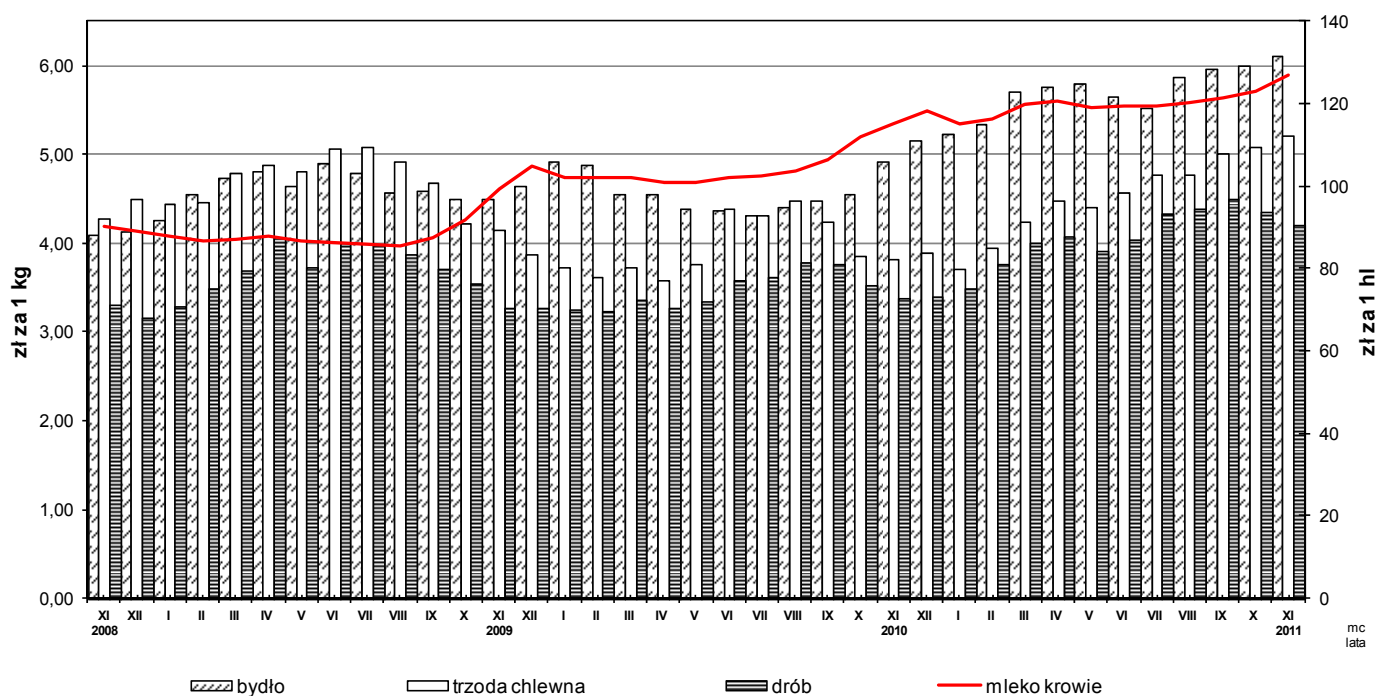
W listopadzie ceny skupu **żywca wołowego** (6,11 zł/kg) wzrosły w stosunku do października br. o 1,8%, a w skali roku o 24,2%. Ceny bydląt rzeźnego na targowiskach wynosiły 5,79 zł/kg i były niższe w stosunku do poprzedniego miesiąca o 1%, ale były wyższe o 22,2% w ujęciu rocznym.

Ceny skupu **drobiu rzeźnego** spadły do poziomu 4,21 zł/kg, tj. o 3,2% w porównaniu do poprzedniego miesiąca, lecz wzrosły w stosunku do analogicznego okresu ub. roku o 24,7%.

Za 1 hl **mleka** płacono w skupie 126,87 zł, tj. o 3,1% więcej niż przed miesiącem i o 10,2% więcej niż przed rokiem.

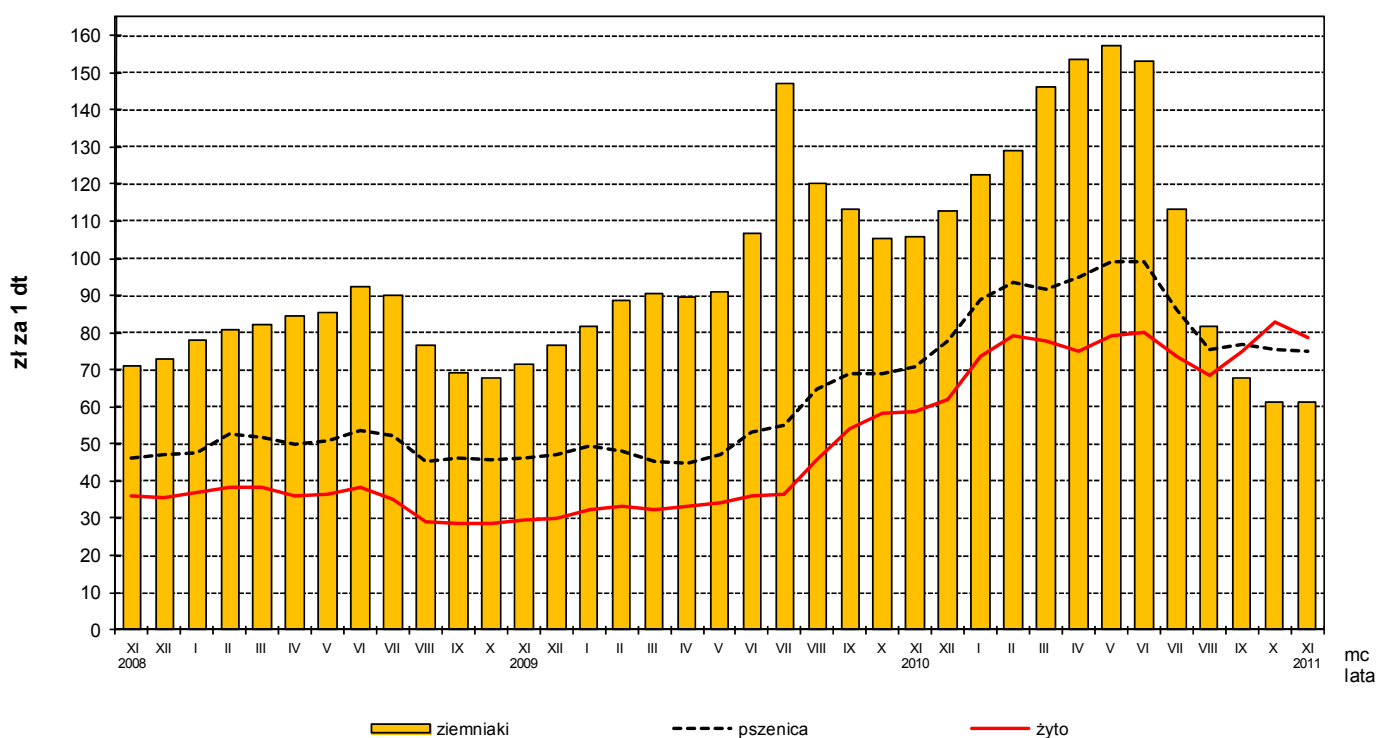
Rys. 1.

## Ceny skupu żywca rzeźnego i mleka



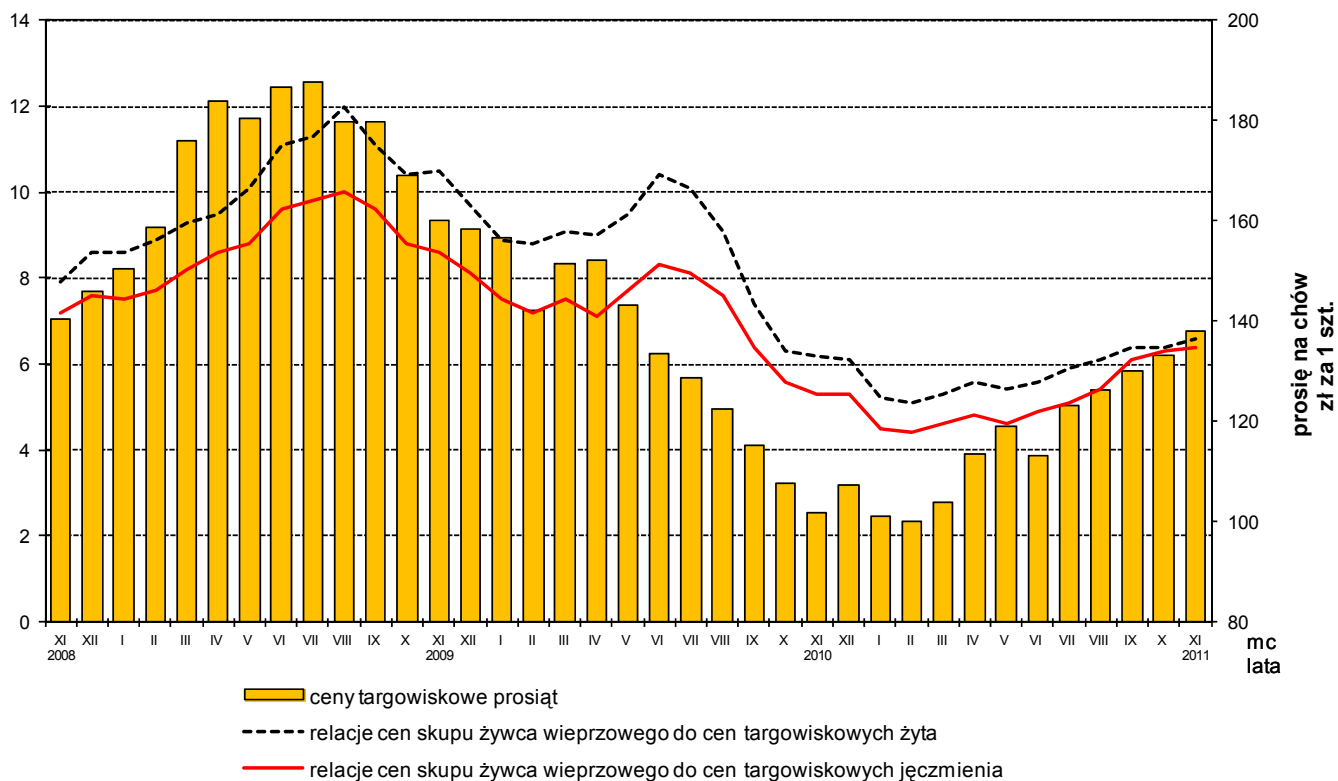
Rys. 2.

## Ceny skupu zbóż i ceny targowiskowe ziemniaków



Rys. 3.

### Relacje cen skupu żywca wieprzowego do cen targowiskowych żyta i jęczmienia oraz ceny targowiskowe prosiąt



Rys. 4.

### Ceny targowiskowe bydła rzeźnego i bydła do chowu

