

Informacje bieżące

Wyniki wstępne

Warszawa, 2010.06.18

CENY PRODUKTÓW ROLNYCH w maju 2010 r.

Produkty	2009		2010			
	I-VI	VII-XII	IV	V		
	w złotych			V 2009 = 100	IV 2010= 100	
CENY SKUPU						
Ziarno zbóż (bez siewnego) - za 1 dt:						
Pszenica	50,55	46,22	44,82	47,21	92,9	105,3
Żyto	36,69	30,63	33,29	34,11	92,9	102,5
Jęczmień	45,72	38,75	39,78	40,33	87,9	101,4
Kukurydza	48,16	41,73	48,09	51,66	96,1	107,4
Ziemniaki - za 1 dt	54,25	24,77	59,55	49,22	96,6	82,7
Żywiec rzeźny - za 1 kg:						
Bydło (bez cieląt)	4,54	4,50	4,55	4,38	94,3	96,2
w tym młode bydło	4,82	4,90	4,87	4,63	94,1	95,1
Trzoda chlewna	4,71	4,41	3,57	3,77	78,4	105,7
Drób	3,70	3,59	3,27	3,34	89,6	102,1
Mleko - za 1 hl	86,80	92,52	101,05	101,06	116,4	100,0

Dane obliczono na podstawie informacji o wartości i ilości skupu realizowanego przez osoby prawne i samodzielne jednostki organizacyjne niemające osobowości prawnej (bez osób fizycznych).

Wskaźniki cen skupu oraz cen uzyskiwanych przez rolników na targowiskach obliczono na podstawie danych bezwzględnych wyrażonych z większą dokładnością niż podano w tablicach.

Produkty	2009		2010			
	I-VI	VII-XII	IV	V		
	w złotych				V 2009 = 100	IV 2010 = 100
CENY UZYSKIWANE PRZEZ ROLNIKÓW NA TARGOWISKACH						
Ziarno zbóż - za 1dt:						
Pszenica	60,36	54,23	54,95	53,75	92,4	97,8
Żyto	49,62	41,44	39,91	39,89	84,0	99,9
Jęczmień	56,57	48,99	49,98	48,84	89,4	97,7
Owies	52,20	44,40	42,36	41,75	84,2	98,6
Ziemniaki jadalne ^a - za 1 dt.....	83,87	71,31	89,41	91,03	106,4	101,8
Żywiec rzeźny - za 1 kg:						
Bydło (bez cieląt) ^b	4,74	4,76	4,84	4,79	99,6	99,0
w tym młode bydło	5,09	5,24	5,29	5,22	101,4	98,7
Trzoda chlewna	4,54	4,48	3,63	3,48	76,3	95,9
Zwierzęta gospodarskie - za 1 szt.:						
Krowa dojna	2469	2505	2568	2507	100,6	97,6
Jałówka 1-rocza	1588	1552	1661	1515	95,4	91,2
Prosię na chów	172,65	172,56	152,12	143,34	79,4	94,2

^a Bez wczesnych

^b Średnia ważona cena bydła rzeźnego obliczona przy przyjęciu struktury ilości skupu młodego bydła i krów rzeźnych

CENY SKUPU PRODUKTÓW ROLNYCH WEDŁUG WOJEWÓDZTW

Województwa	V 2010								
	Ziarno zbóż (bez siewnego)				Ziemniaki	Żywiec rzeźny			Mleko krowie
	pszenica	żyto	jęczmień	kukurydza		bydło (bez cieląt)	trzoda chlewna	drób	
	w zł / 1dt					w zł / 1 kg wagi żywej			w zł / 1 hl
Polska	47,21	34,11	40,33	51,66	49,22	4,38	3,77	3,34	101,06
Dolnośląskie.....	45,85	30,73	39,99	52,40	49,49	4,26	3,79	3,15	102,63
Kujawsko - pomorskie	47,17	35,61	38,45	53,50	65,40	4,44	3,83	3,18	100,00
Lubelskie.....	46,32	33,29	41,32	49,78	82,07	4,68	3,68	3,40	96,63
Lubuskie.....	46,94	33,67	38,26	54,99	.	3,91	4,02	3,82	104,46
Łódzkie.....	48,06	31,98	40,30	53,46	55,23	4,34	3,80	3,07	93,01
Małopolskie	46,34	31,01	38,02	49,89	50,66	4,46	3,74	3,28	91,81
Mazowieckie	48,59	32,71	41,15	52,30	68,51	4,06	3,82	3,16	99,00
Opolskie	46,57	33,62	45,06	51,73	52,75	4,29	3,75	3,26	102,19
Podkarpackie	46,02	28,91	37,19	49,19	69,21	4,68	3,54	3,16	88,73
Podlaskie	45,91	29,98	30,00	51,31	86,53	4,09	3,65	3,24	109,94
Pomorskie.....	47,30	34,79	37,23	53,16	43,65	4,39	3,69	2,89	98,77
Śląskie	46,47	32,14	37,98	50,91	66,05	4,33	3,53	3,25	98,84
Świętokrzyskie	46,01	28,00	38,58	49,50	52,80	4,67	3,68	3,22	91,27
Warmińsko - mazurskie.....	49,03	33,08	42,38	48,82	76,57	4,20	3,84	4,12	102,97
Wielkopolskie	47,99	34,92	39,31	51,50	57,75	4,65	3,78	3,14	100,89
Zachodniopomorskie.....	47,01	36,38	37,55	57,99	32,43	4,28	3,93	3,21	103,12

Na rynku produktów rolnych w **maju 2010 r.**, w porównaniu z kwietniem odnotowano w skupie wzrost cen zbóż (pszenicy, żyta, jęczmienia) wobec spadku cen na targowiskach. W skupie ceny pszenicy, żyta i jęczmienia zwiększyły się odpowiednio o ponad: 5%, 2% i 1%. Wyższe niż przed miesiącem były także ceny żywca wieprzowego (o blisko 6%) i drobiu rzeźnego (o ponad 2%). Niższe niż przed miesiącem były natomiast ceny żywca wołowego (o blisko 4%) i ziemniaków (o ponad 17%), zaś ceny mleka kształtowały się na poziomie ubiegłego miesiąca.

Na targowiskach spadek cen pszenicy i jęczmienia wyniósł ponad 2%, zaś ceny żyta pozostały prawie na niezmiennym poziomie. Niższe również niż przed miesiącem były ceny żywca rzeźnego, przy czym spadek żywca wołowego wyniósł 1%, a żywca wieprzowego nieco ponad 4%. W maju br. w transakcjach targowiskowych ceny ziemniaków wzrosły o prawie 2%.

W skali roku obserwowano zarówno w skupie jak i na targowiskach obniżenie cen zbóż (odpowiednio pszenicy o ok. 7% i ok. 8%, żyta o ok. 7% i 16%, jęczmienia o ok. 12% i ok. 11%), żywca wołowego (odpowiednio o ok. 6% i poniżej 1%) i wieprzowego (odpowiednio o ok. 22% i ok. 24%), a także ceny skupu drobiu rzeźnego (o ponad 10%). Niższe niż w analogicznym okresie ubiegłego roku były też ceny skupu ziemniaków – o ponad 3%, natomiast na targowiskach cena ich wzrosła o ponad 6%. Wyższe niż przed rokiem były ceny skupu mleka (o ponad 16%).

Ceny pszenicy w skupie wzrosły o 5,3% w porównaniu z poprzednim miesiącem (do 47,21 zł/dt), natomiast w odniesieniu do maja 2009 r. spadły o 7,1%. Na targowiskach za 1 dt pszenicy płacono 53,75 zł, tj. o 2,2% mniej niż przed miesiącem i o 7,6% mniej niż przed rokiem.

Za **żyto** w skupie płacono 34,11 zł/dt, tj. o 2,5% więcej w porównaniu do poprzedniego miesiąca, ale o 7,1% mniej niż w tym samym okresie ub. roku. W obrocie targowiskowym ceny żyta w stosunku do poprzedniego miesiąca pozostały prawie na niezmiennym poziomie - 39,89 zł/dt tj. tylko o 0,1% mniej niż w kwietniu, natomiast już o 16% mniej niż w analogicznym okresie 2009 roku.

W maju za **ziemniaki** w skupie płacono 49,22 zł/dt, tj. o 17,3% mniej niż przed miesiącem i o 3,4% mniej niż przed rokiem. W obrocie targowiskowym ceny **ziemniaków jadalnych** wzrosły do 91,03 zł/dt, tj. o 1,8% w stosunku do poprzedniego miesiąca i o 6,4% w odniesieniu do tego samego okresu ubiegłego roku.

Ceny żywca wieprzowego w skupie wynosiły średnio 3,77 zł/kg i były wyższe o 5,7% w porównaniu z poprzednim miesiącem, lecz w stosunku do takiego samego okresu ub. r. spadły o 21,6%. Na targowiskach za 1 kg żywca wieprzowego płacono średnio 3,48 zł, tj. o 4,1% mniej niż przed miesiącem i o 23,7% mniej niż przed rokiem.

Po wzroście cen **prosiąt na chów** w sprzedaży targowiskowej w marcu - 6,6%, w kwietniu już tylko o 0,4%, w maju nastąpił zdecydowany spadek cen do poziomu 143,34 zł/szt., tj. za prosię płacono o 5,8% mniej niż w ubiegłym miesiącu i aż o 20,6% mniej niż w analogicznym okresie 2009 r.

Wskutek wzrostu cen skupu trzody chlewnej i obniżeniu cen targowiskowych zbóż, poprawiły się relacje: cen skupu żywca wieprzowego do targowiskowych cen żyta (z 9,0 do 9,5) oraz cen skupu żywca wieprzowego do targowiskowych cen jęczmienia (z 7,1 do 7,7).

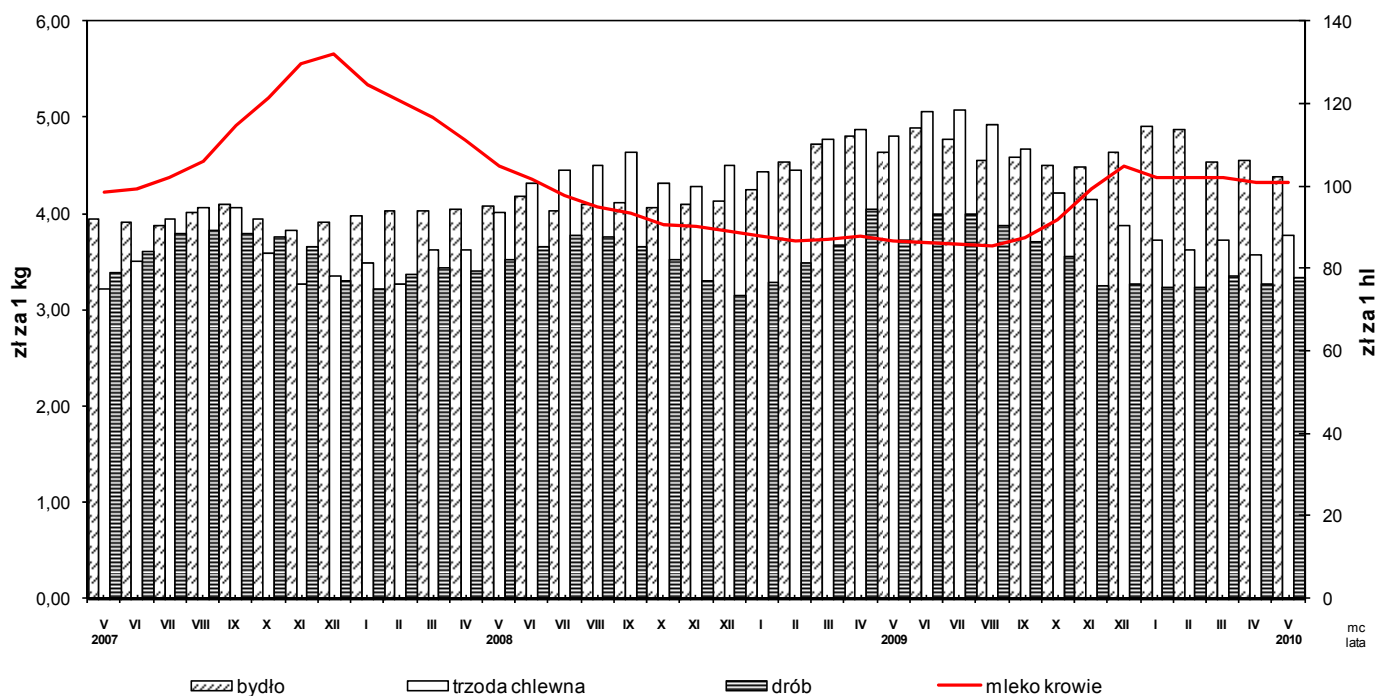
W maju br. ceny skupu **żywca wołowego** (4,38 zł/kg) spadły w stosunku do poprzedniego miesiąca o 3,8%, a w skali roku o 5,7%. Ceny bydła rzeźnego na targowiskach wynosiły 4,79 zł/kg i były tylko o 1% niższe w stosunku do poprzedniego miesiąca i o 0,4% w odniesieniu do maja ub.r.

Ceny skupu **drobiu rzeźnego** wzrosły do poziomu 3,34 zł/kg, tj. o 2,1% w porównaniu do poprzedniego miesiąca, natomiast w stosunku do analogicznego okresu ub. roku cena ich obniżyła się o 10,4%.

Ceny skupu **mleka** w maju pozostały na poziomie ubiegłego miesiąca i wyniosły 101,06 zł za 1 hl, ale były wyższe o 16,4% w stosunku do takiego samego okresu 2009 r.

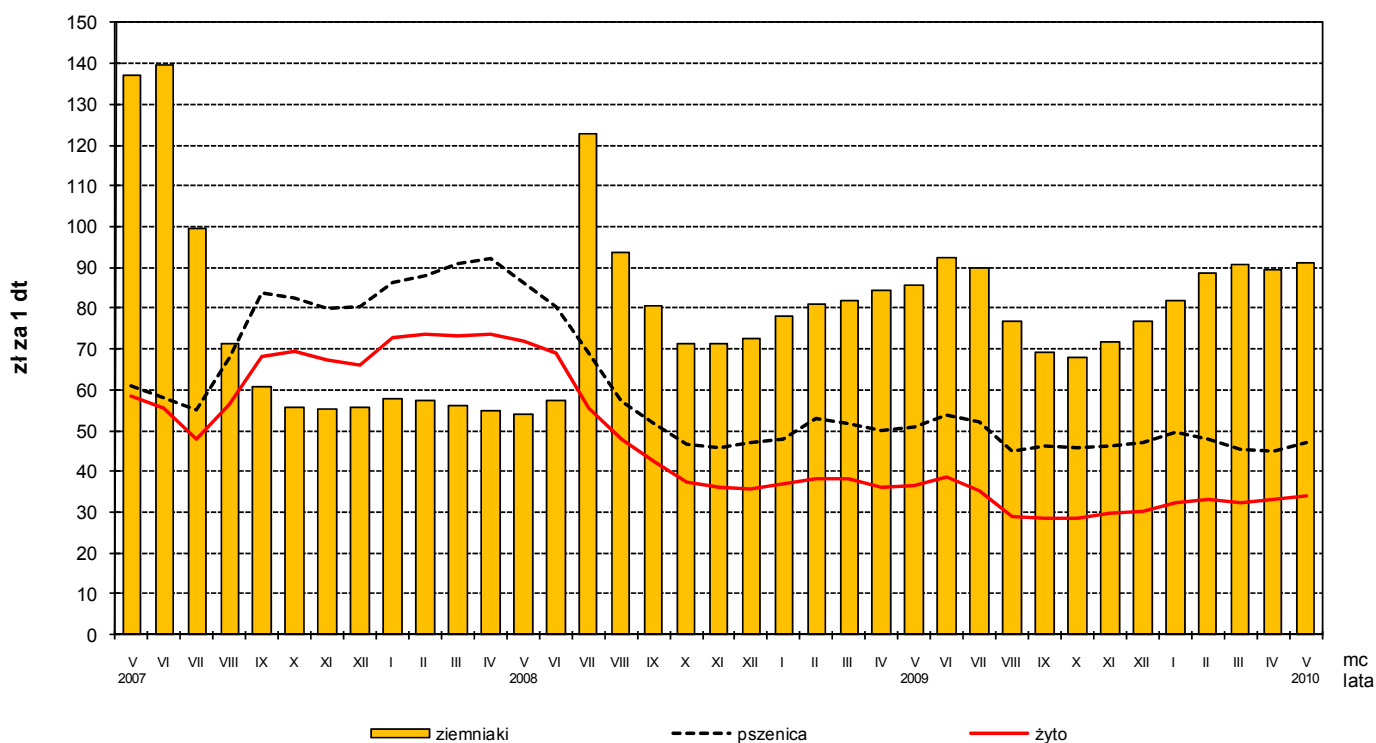
Rys. 1.

Ceny skupu żywca rzeźnego i mleka



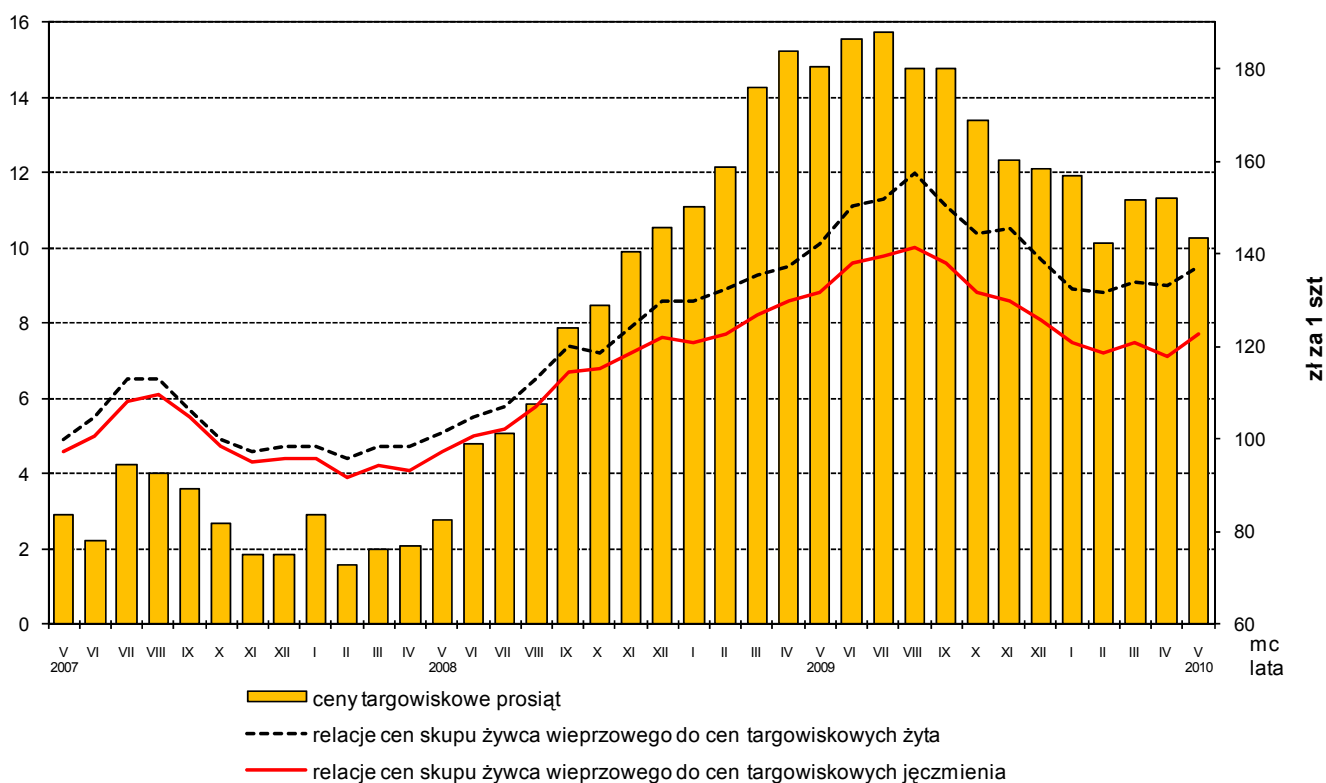
Rys. 2.

Ceny skupu zbóż i ceny targowiskowe ziemniaków



Rys. 3.

Relacje cen skupu żywca wieprzowego do cen targowiskowych żyta i jęczmienia oraz ceny targowiskowe prosiąt



Rys. 4.

Ceny targowiskowe bydła rzeźnego i bydła do chowu

