

Informacje bieżące

Wyniki wstępne

Warszawa, 2007.07.18

## CENY PRODUKTÓW ROLNYCH w czerwcu 2007 r.

Produkty	2006		2007			
	I-VI	VII-XII	V	VI		
	w złotych			VI 2006 = 100	V 2007 = 100	
CENY SKUPU						
Ziarno zbóż (bez siewnego) - za 1 dt:						
Pszenica .....	39,56	48,17	61,09	58,22	139,0	95,3
Żyto .....	34,75	41,13	58,27	55,55	162,1	95,3
Jęczmień .....	38,22	41,35	57,16	55,52	143,2	97,1
Kukurydza .....	40,22	49,69	58,61	57,26	129,1	97,7
Ziemniaki - za 1 dt .....	46,70	23,74	51,72	84,69	159,1	163,7
Żywiec rzeźny - za 1 kg:						
Bydło (bez cieląt) .....	4,15	4,04	3,94	3,91	92,5	99,4
w tym młode bydło .....	4,43	4,47	4,15	4,16	92,6	100,2
Trzoda chlewna .....	3,38	3,79	3,22	3,51	98,7	109,0
Drób .....	2,62	2,92	3,39	3,61	131,0	106,6
Mleko - za 1 hl .....	93,38	92,67	98,52	99,41	109,3	100,9

Dane obliczono na podstawie informacji o wartości i ilości skupu realizowanego przez osoby prawne i samodzielne jednostki organizacyjne niemające osobowości prawnej (bez osób fizycznych).

Wskaźniki cen skupu oraz cen uzyskiwanych przez rolników na targowiskach obliczono na podstawie danych bezwzględnych wyrażonych z większą dokładnością niż podano w tablicach.

Produkty	2006		2007			
	I-VI	VII-XII	V	VI		
	w złotych				VI 2006 = 100	V 2007 = 100
CENY UZYSKIWANE PRZEZ ROLNIKÓW NA TARGOWISKACH						
Ziarno zbóż - za 1dt:						
Pszenica .....	45,11	56,76	73,92	73,57	158,8	99,5
Żyto .....	36,20	47,25	65,33	63,84	171,1	97,7
Jęczmień .....	42,99	52,65	70,56	70,36	160,0	99,7
Owies .....	37,48	46,96	67,09	67,16	171,3	100,1
Ziemniaki jadalne - za 1 dt .....	81,21	96,50 <sup>a</sup>	136,98	139,79	161,3	102,1
Żywiec rzeźny - za 1 kg:						
Bydło (bez cieląt) <sup>b</sup> .....	4,27	4,25	4,32	4,18	95,7	96,8
w tym młode bydło .....	4,76	4,74	4,80	4,70	96,5	97,9
Trzoda chlewna .....	3,48	3,75	3,43	3,51	101,2	102,3
Zwierzęta gospodarskie - za 1 szt.:						
Krowa dojna .....	2303	2235	2335	2341	100,9	100,3
Jałówka 1-rocza .....	1424	1435	1483	1519	106,1	102,5
Prosię na chów .....	115,90	98,44	83,74	77,89	73,1	93,0

<sup>a</sup> Bez wczesnych

<sup>b</sup> Średnia ważona cena bydła rzeźnego obliczona przy przyjęciu struktury ilości skupu młodego bydła i krów rzeźnych

Na rynku rolnym w **czerwcu**, w porównaniu z majem br., odnotowano w skupie wzrost cen ziemniaków (o ponad 60%), żywca wieprzowego ( o 9%), drobiu rzeźnego (o blisko 7%) i mleka (o ok. 1%). Obniżyły się natomiast ceny pszenicy i żyta (o blisko 5%) oraz żywca wołowego (o 0,6%). W obrocie targowiskowym również odnotowano spadek cen zbóż (pszenicy o 0,5% i żyta o ponad 2%) oraz żywca wołowego (o ponad 3%). Wyższe niż przed miesiącem były ceny żywca wieprzowego oraz ziemniaków jadalnych (o ponad 2%).

W odniesieniu do czerwca ub. roku w skupie odnotowano wzrost cen zbóż (pszenicy o blisko 40% i żyta o ponad 60%), ziemniaków (o blisko 60%), drobiu rzeźnego (o ponad 30%) oraz mleka (o ponad 9%). Niższe niż przed rokiem były ceny żywca wołowego (o 7,5%) i żywca wieprzowego (o ponad 1%). Na targowiskach zanotowano wzrost cen zbóż (pszenicy o blisko 60% i żyta ponad 70%), ziemniaków jadalnych (o ponad 60%) oraz żywca wieprzowego (o ponad 1%). W odniesieniu do analogicznego okresu ub. roku ceny żywca wołowego w obrocie targowiskowym obniżyły się o ponad 4%.

**Ceny pszenicy** w skupie obniżyły się o 4,7% w porównaniu z poprzednim miesiącem (średnio do 58,22 zł/dt), ale były o 39% wyższe w odniesieniu do analogicznego okresu ub. roku. Na targowiskach za 1 dt pszenicy płacono 73,57 zł, tj. o 0,5% mniej niż przed miesiącem, ale o 58,8% więcej niż przed rokiem.

Za **żyto** w skupie płacono średnio 55,55 zł/dt, tj. o 4,7% mniej w porównaniu do poprzedniego miesiąca, ale o 62,1% więcej niż w tym samym okresie ub. roku. W obrocie targowiskowym ceny żyta obniżyły się w stosunku do poprzedniego miesiąca o 2,3% (średnio do 63,84 zł/dt) i były wyższe niż w czerwcu ub. roku o 71,1%.

W czerwcu za **ziemniaki** w skupie płacono 84,69 zł/dt, tj. o 63,7% więcej niż przed miesiącem i o 59,1% więcej niż przed rokiem. W obrocie targowiskowym ceny **ziemniaków jadalnych** wzrosły średnio do 139,79 zł/dt, tj. o 2,1% w stosunku do poprzedniego miesiąca i o 61,3% w odniesieniu do tego samego okresu ub. roku.

**Ceny żywca wieprzowego** w skupie wynosiły średnio 3,51 zł/kg i były wyższe o 9% w porównaniu z poprzednim miesiącem, ale o 1,3% niższe w porównaniu z czerwcem ub. roku. Na targowiskach za 1 kg żywca wieprzowego płacono 3,51 zł tj. o 2,3% więcej niż przed miesiącem i o 1,2% więcej niż przed rokiem.

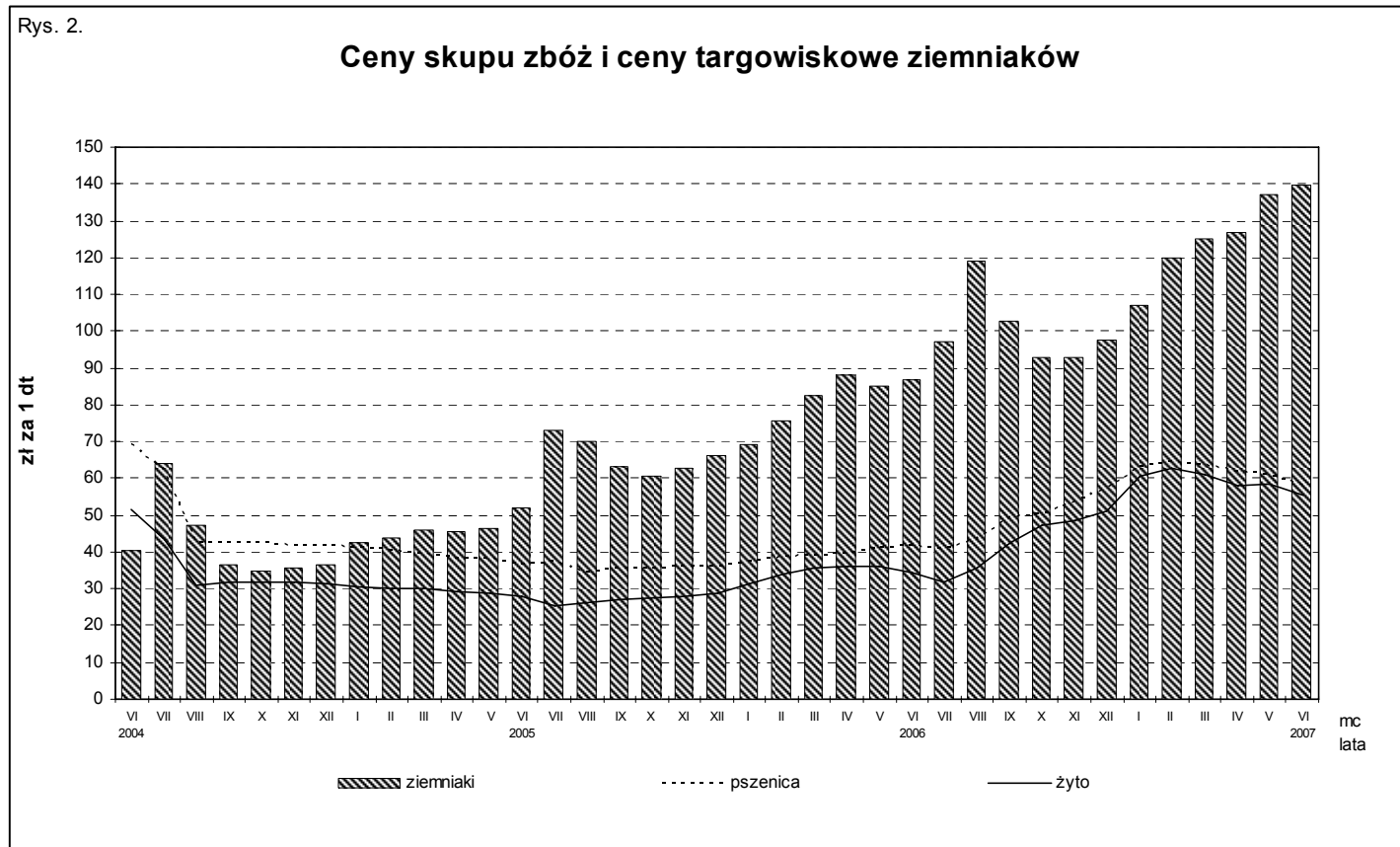
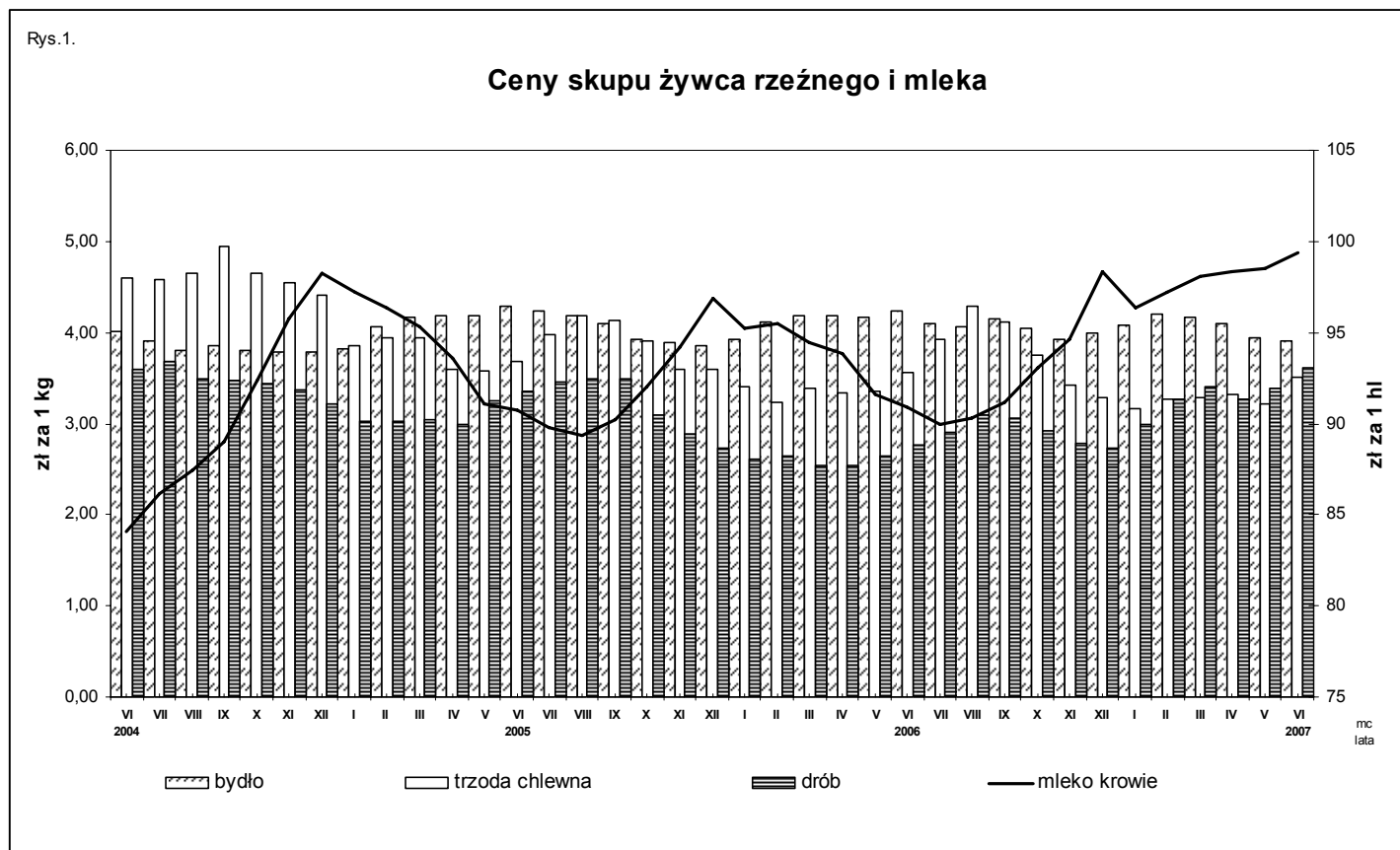
W porównaniu do maja, w czerwcu br. poprawiła się relacja cen skupu żywca wieprzowego do targowiskowych cen żyta (odpowiednio z 4,9 do 5,5) a także relacja cen skupu żywca wieprzowego do targowiskowych cen jęczmienia (odpowiednio z 4,6 do 5,0).

Za prosię w obrocie targowiskowym płacono średnio 77,89 zł/szt., tj. o 7% mniej niż przed miesiącem i o 26,9% mniej niż przed rokiem.

W czerwcu br., ceny skupu **żywca wołowego** obniżyły się do 3,91 zł/kg, tj. o 0,6% w stosunku do poprzedniego miesiąca i o 7,5% w odniesieniu do analogicznego okresu ub. roku. Ceny bydła rzeźnego w obrocie targowiskowym wynosiły średnio 4,18 zł/kg i były o 3,2% niższe niż przed miesiącem i o 4,3% niższe w porównaniu z czerwcem ub. roku.

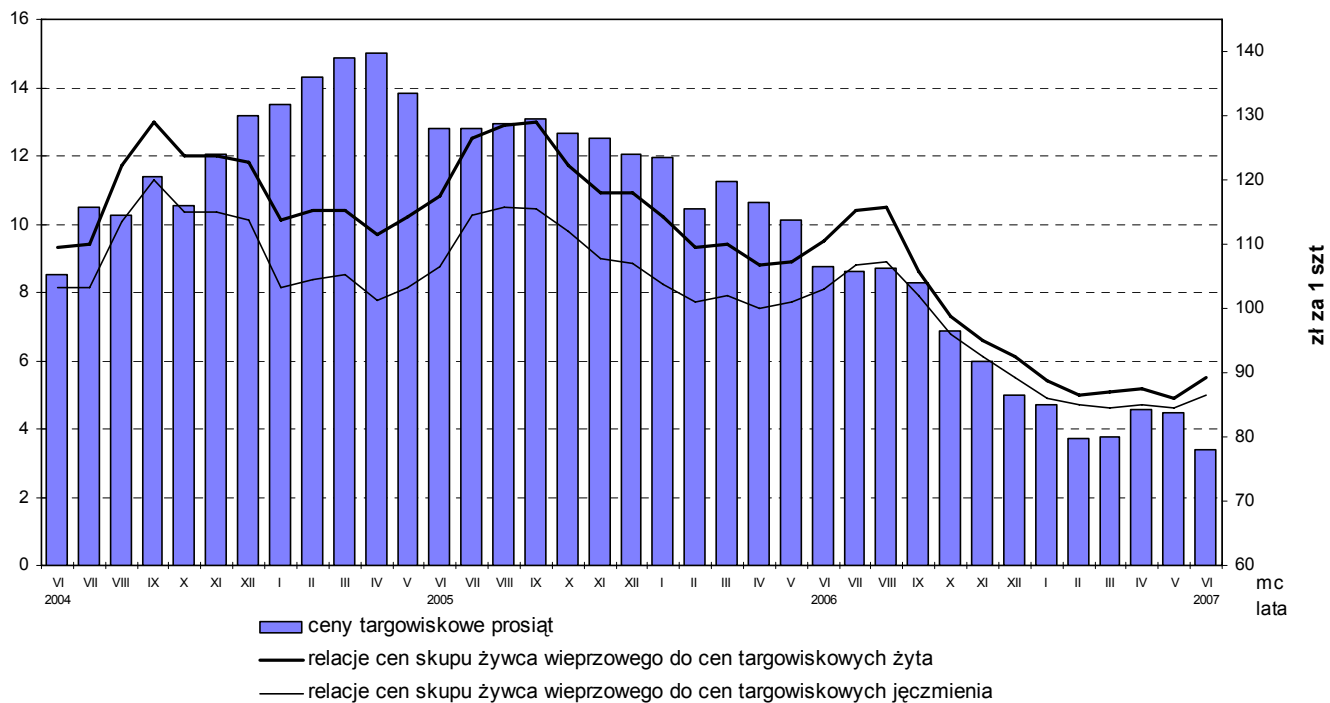
Ceny skupu **drobiu rzeźnego** wzrosły do 3,61 zł/kg, tj. o 6,6% w porównaniu do poprzedniego miesiąca i o 31% w stosunku do analogicznego okresu 2006 r.

Za 1 hl **mleka** płacono w skupie średnio 99,41 zł, tj. o 0,9% więcej niż przed miesiącem i o 9,3% więcej niż przed rokiem.



Rys. 3.

### Relacje cen skupu żywca wieprzowego do cen targowiskowych żyta i jęczmienia oraz ceny targowiskowe prosiąt



Rys. 4.

### Ceny targowiskowe bydła rzeźnego i bydła do chowu

