

CENY PRODUKTÓW ROLNYCH w maju 2006 r.

Produkty	2005		2006			
	I-VI	VII-XII	IV	V		
	w złotych				V 2005 = 100	IV 2006 = 100
CENY SKUPU						
Ziarno zbóż (bez siewnego) - za 1 dt:						
Pszenica	38,95	35,51	39,65	41,09	107,5	103,6
Żyto	29,40	26,82	36,16	36,25	125,7	100,2
Jęczmień	42,50	36,80	38,44	38,31	96,6	99,7
Kukurydza	38,86	33,93	40,73	42,84	109,8	105,2
Ziemniaki - za 1 dt	37,74	22,03	54,10	51,98	132,6	96,1
Żywiec rzeźny - za 1 kg:						
Bydło (bez cieląt)	4,13	4,03	4,19	4,17	99,7	99,6
w tym młode bydło	4,37	4,38	4,45	4,45	100,5	99,8
Trzoda chlewna	3,76	3,89	3,34	3,35	93,5	100,1
Drób	3,11	3,19	2,55	2,64	81,2	103,7
Mleko - za 1 hl	93,76	91,83	93,87	91,56	100,5	97,5

Dane obliczono na podstawie informacji o wartości i ilości skupu realizowanego przez osoby prawne i samodzielne jednostki organizacyjne niemające osobowości prawnej (bez osób fizycznych).

Wskaźniki cen skupu oraz cen uzyskiwanych przez rolników na targowiskach obliczono na podstawie danych bezwzględnych wyrażonych z większą dokładnością niż podano w tablicach.

Produkty	2005		2006			
	I-VI	VII-XII	IV	V		
	w złotych			V 2005 = 100	IV 2006 = 100	
CENY UZYSKIWANE PRZEZ ROLNIKÓW NA TARGOWISKACH						
Ziarno zbóż - za 1dt:						
Pszenica	48,38	42,61	46,41	45,55	97,5	98,1
Żyto	36,74	32,59	37,92	37,54	106,9	99,0
Jęczmień	45,60	39,82	44,38	43,41	98,5	97,8
Owies	38,57	35,47	38,67	37,94	100,8	98,1
Ziemniaki jadalne - za 1 dt ...	46,07	63,05 ^a	88,09	85,30	184,5	96,8
Żywiec rzeźny - za 1 kg:						
Bydło (bez cieląt) ^b	4,11	4,14	4,29	4,32	103,3	100,7
w tym młode bydło	4,53	4,57	4,72	4,84	104,5	102,5
Trzoda chlewna	3,89	3,93	3,51	3,46	93,5	98,6
Zwierzęta gospodarskie - za 1 szt.:						
Krowa dojna	2053	2069	2347	2337	110,0	99,6
Jałówka 1-roczna	1283	1313	1439	1456	114,7	101,2
Prosię na chów	135	127	117	114	85,2	97,5

^a Bez wczesnych.

^b Średnia ważona cena bydła rzeźnego obliczona przy przyjęciu struktury ilości skupu młodego bydła i krów rzeźnych

Na **rynku rolnym** w maju, w porównaniu z kwietniem br., odnotowano w skupie wzrost cen zbóż (pszenicy o ponad 3% i żyta o 0,2%), żywca drobiowego (o blisko 4%) i wieprzowego (o 0,1%). Obniżyły się natomiast ceny ziemniaków (o ok. 4%), żywca wołowego (o blisko 0,5%) i mleka (o 2,5%). W obrocie targowiskowym odnotowano spadek cen zbóż (pszenicy o ok. 2% i żyta o 1%), ziemniaków jadalnych (o ponad 3%) oraz ceny żywca wieprzowego (o ponad 1%). Ceny żywca wołowego były wyższe o ok. 1%.

W odniesieniu do poprzedniego roku w skupie odnotowano spadek cen żywca wieprzowego (o ponad 6%) i drobiowego (o prawie 19%). Obniżyły się też nieznacznie ceny żywca wołowego (o 0,3%). Wzrosły natomiast ceny zbóż (pszenicy o ponad 7% i żyta o blisko 26%) oraz nieznacznie ceny mleka (o 0,5%). Na targowiskach niższe niż przed rokiem były ceny pszenicy i żywca wieprzowego (odpowiednio o ok. 3% i 7%). Zanotowano wzrost cen żyta (o prawie 7%), ziemniaków jadalnych (o ponad 84%) oraz bydła rzeźnego (o ponad 3%).

Ceny pszenicy w skupie w porównaniu z poprzednim miesiącem wzrosły o 3,6% (średnio do 41,09 zł/dt) i były wyższe o 7,5% w porównaniu do analogicznego okresu ubiegłego roku. Na targowiskach za 1 dt pszenicy płacono 45,55 zł, tj. o 1,9% mniej niż przed miesiącem i o 2,5% mniej niż przed rokiem.

Za **żyto** w skupie płacono średnio 36,25 zł/dt, tj. o 0,2% więcej niż w kwietniu br. i o 25,7% więcej w skali roku. Ceny targowiskowe żyta obniżyły się do poziomu 37,54 zł/dt, tj. o 1% w stosunku do poprzedniego miesiąca, wzrosły natomiast o 6,9% w odniesieniu do maja ub. roku.

W maju za **ziemniaki** w skupie płacono 51,98 zł/dt, czyli o 3,9% mniej w porównaniu z poprzednim miesiącem, ale o 32,6% więcej niż przed rokiem. W obrocie targowiskowym ceny ziemniaków jadalnych obniżyły do poziomu 85,30 zł/dt, tj. o 3,2% w stosunku do kwietnia br., ale wzrosły aż o 84,5% w skali roku.

Ceny żywca wieprzowego w skupie, w maju br. wynosiły średnio 3,35 zł/kg i były wyższe o 0,1% w porównaniu z kwietniem br., ale o 6,5% niższe w porównaniu do analogicznego miesiąca poprzedniego roku. Na targowiskach za 1 kg żywca wieprzowego płacono 3,46 zł/kg tj. o 1,4% mniej niż przed miesiącem i o 6,5% mniej niż przed rokiem.

W maju w porównaniu do kwietnia br. nieznacznie poprawiła się relacja cen skupu żywca wieprzowego do targowiskowych cen żyta (odpowiednio z 8,8 do 8,9), a także relacja cen skupu żywca wieprzowego do targowiskowych cen jęczmienia (odpowiednio z 7,5 do 7,7). Za prosięta w obrocie targowiskowym płacono średnio 114 zł/szt., tj. o 2,5% mniej niż przed miesiącem i o 14,8% mniej niż w analogicznym okresie ub. roku.

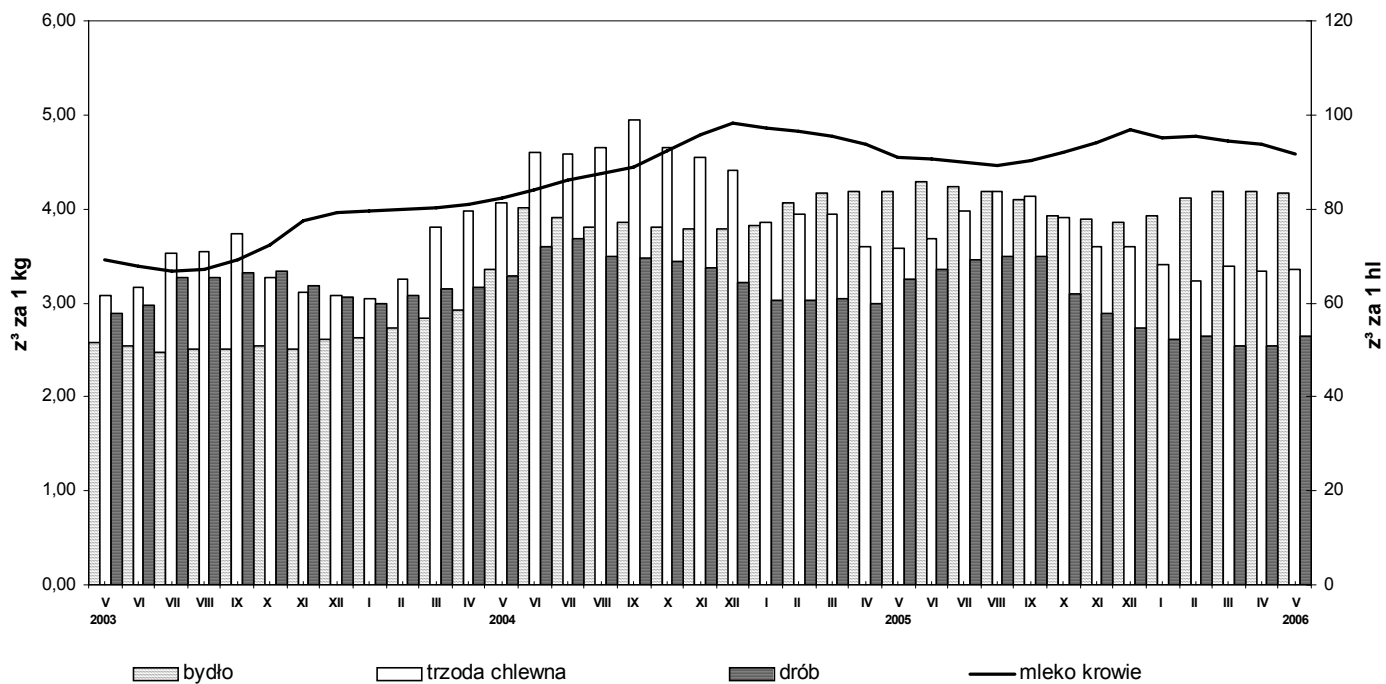
Ceny skupu **żywca wołowego** (średnio 4,17 zł/kg) obniżyły się w porównaniu z poprzednim miesiącem, jak również z analogicznym okresem ub. roku (odpowiednio o 0,4% i 0,3%). Ceny bydła rzeźnego w obrocie targowiskowym były natomiast wyższe niż przed miesiącem o 0,7% oraz o 3,3% niż przed rokiem i wynosiły średnio 4,32 zł/kg.

Ceny skupu **drobiu rzeźnego** w maju br. wzrosły do poziomu 2,64 zł/kg, tj. o 3,7% w porównaniu do poprzedniego miesiąca. W stosunku do maja ub. roku omawiane ceny były jednak niższe o 18,8%.

W maju za 1 hl **mleka w skupie** płacono średnio 91,56 zł, tj. o 2,5% mniej niż przed miesiącem, ale o 0,5% więcej niż przed rokiem.

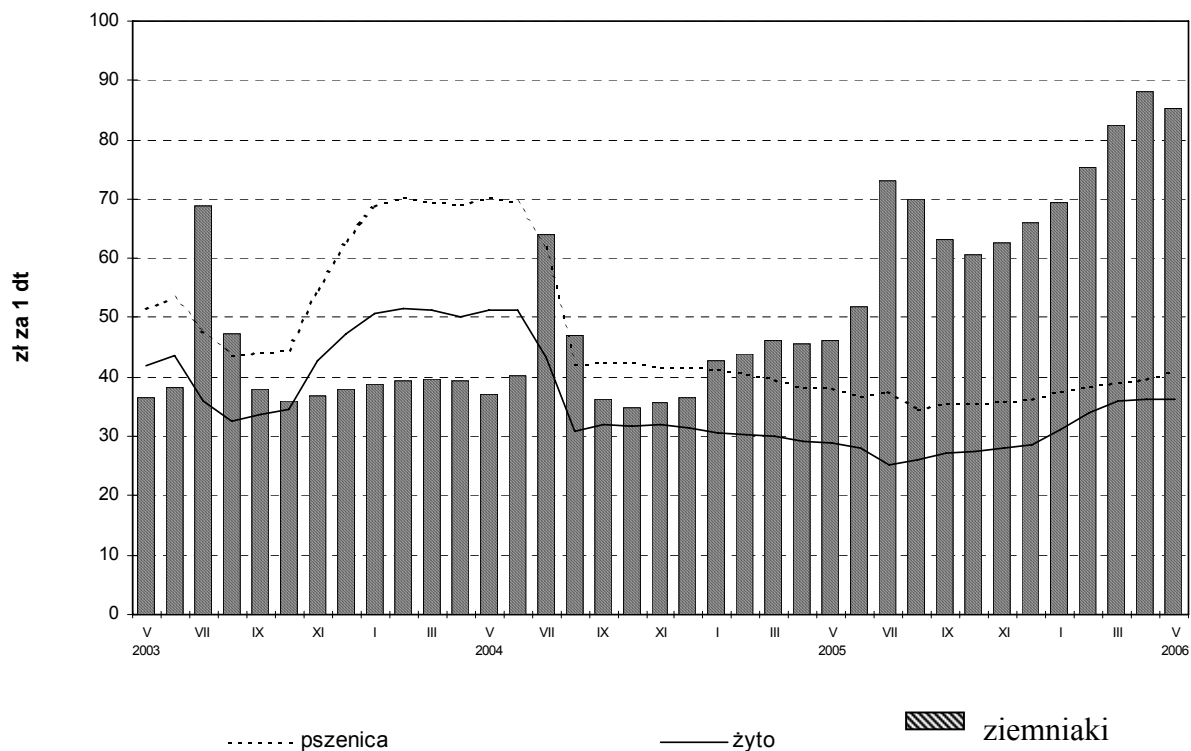
Rys. 1.

Ceny skupu żywca rzeźnego i mleka



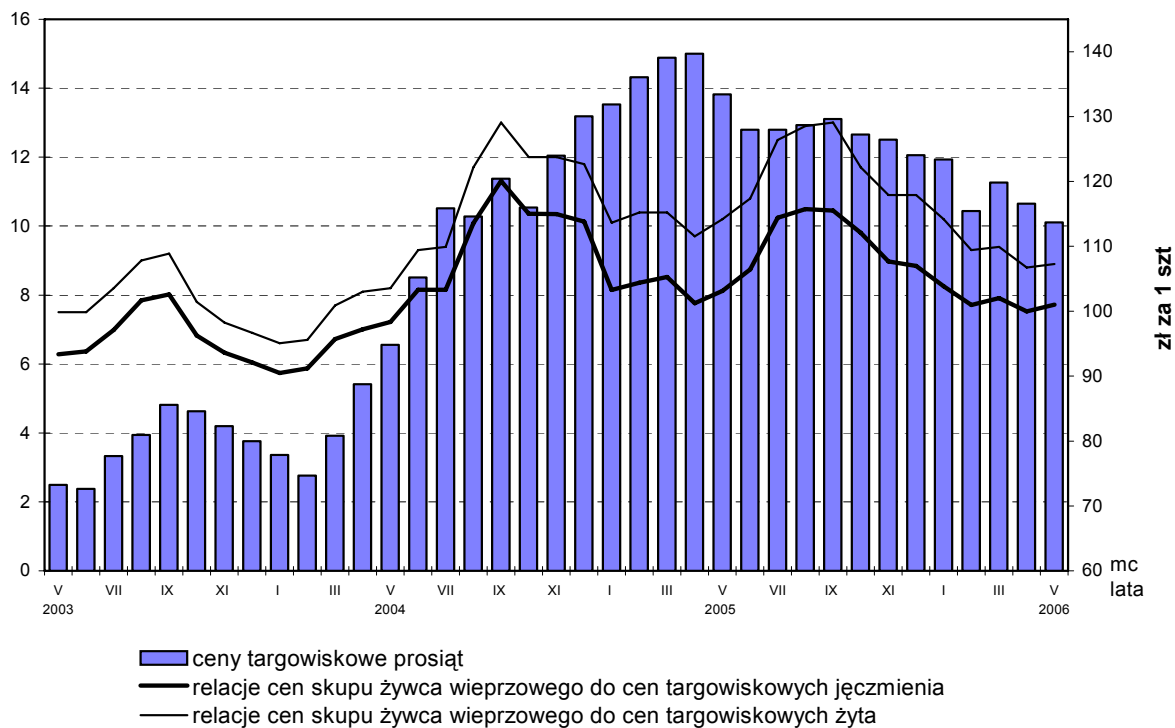
Rys. 2.

Ceny skupu zbóż i ceny targowiskowe ziemniaków



Rys. 3.

Relacje cen skupu żywca wieprzowego do cen targowiskowych jęczmienia i żyta oraz ceny targowiskowe prosiąt



Rys. 4.

Ceny targowiskowe bydła rzeźnego i bydła do chowu

