

Warszawa, 12 grudzień 1997 r.

### **Wyniki finansowe biur/domów maklerskich za I - III kwartał 1997 r.**

Prezentowane dane dotyczą 49 biur i domów maklerskich<sup>1</sup>, które prowadziły działalność w dniu 30 września 1997 r. Spośród nich 31 to domy maklerskie działające jako samodzielne firmy w ramach organizacyjnych przewidzianych w kodeksie handlowym i cywilnym, a 18 to biura maklerskie banków.

W ciągu pierwszych trzech kwartałów 1997 r. przychody ogółem biur i domów maklerskich wyniosły łącznie 1741,1 mln zł. Ich głównym źródłem były operacje handlowymi i operacyjnymi papierami wartościowymi (1000,2 mln zł, tj. 57,4 % przychodów z całokształtu działalności). Następne w kolejności pod względem wielkości były przychody z prowadzenia usług maklerskich i doradczych, które wyniosły 525,1 mln zł (30,2 %). W porównaniu z trzema kwartałami roku ubiegłego wzrosły one przeszło dwukrotnie. W strukturze usług maklerskich i doradczych 79,8 % stanowiły prowizje od klientów za różne operacje.

Koszty całokształtu działalności biur i domów maklerskich ukształtowały się na poziomie 1449,8 mln zł i stanowiły 83,3% wszystkich przychodów, w tym koszty prowadzenia działalności maklerskiej i doradczej wyniosły 395,6 mln zł, tj. 27,3 % kosztów ogółem.

Wynik finansowy brutto biur i domów maklerskich osiągnął poziom 290,9 mln zł (zysk brutto wyniósł 298,5 mln zł, a strata brutto 7,6 mln zł), przy czym w biurach maklerskich odnotowano tylko zyski w wysokości 222,4 mln zł.

<sup>1</sup> Zgodnie z Zarządzeniem Przewodniczącego Komisji Papierów Wartościowych z dnia 21 grudnia 1995 r. (MP Nr 4, poz. 39 i 40), biurem maklerskim jest wydzielona organizacyjnie i finansowo w ramach banku jednostka organizacyjna prowadząca działalność maklerską, dom maklerski - nie będący bankiem, podmiot prowadzący przedsiębiorstwo maklerskie.

Opracowanie Departament Przedsiębiorstw, Marta Wytrykowska, Jadwiga Strzeszewska tel.(0-22) 608 34 67,

(0-22) 608 33 24

Rozpowszechnianie Departament Udostępniania Danych  
tel. (0-22) 608 38 16, 608 33 96, 608 31 12; fax. (0-22) 608 38 69 MODEM (0-22) 608 38

94

Biuro Informacji i Wydawnictw tel. (0-22) 608 38 04, 608 31 57

Rzecznik Prasowy GUS tel/fax 25 42 89, 608 31 87

Biuro Prasowe (0-22) 608 34 91, tel/fax (0-22) 608 38 68, MODEM (0-22) 608 38 93

Wskaźnik rentowności obrotu brutto dla ogółu przedsiębiorstw maklerskich wyniósł 16,7% i jest o 3,9 punktu niższy niż w pierwszych trzech kwartałach 1996 r.

Liczba otwartych rachunków inwestycyjnych klientów (w tej liczbie znalazły się również rachunki świadectw udziałowych) wyniosła 1385,7 tys. W porównaniu ze stanem z ostatniej sesji w II kwartale 1997 r. wzrosła ona o 140,7 tys., tj. o 11,3 %. Zdecydowaną większość rachunków (66,9%, tj. 927,0 tys.) obsługiwały biura maklerskie. Najwięcej rachunków (ok. 99,6 %) znajdowało się w posiadaniu osób fizycznych, natomiast wartość zdeponowanych na tych rachunkach papierów wartościowych stanowiła 29,4 % ogólnej wartości papierów ulokowanych na wszystkich rachunkach klientów znajdujących się w biurach i domach maklerskich. Spośród papierów wartościowych na rachunkach klientów największą część stanowiły akcje (66,1%), następnie obligacje (29,1%).

Wartość rynkowa posiadanych przez podmioty maklerskie na własnych rachunkach papierów wartościowych wyniosła 432,8 mln zł, w tym 53,0 % to papiery zakupione z myślą o grze giełdowej (tzw. handlowe).

## Przychody i koszty biur i domów maklerskich

w tys. zł.

Wyszczególnienie	I kw.97	I-II kw.97	I-III kw.97
<b>PRZYCHODY Z CAŁOKSZTAŁTU DZIAŁALNOŚCI</b>	<b>651632,0</b>	<b>1153693,5</b>	<b>1741111,1</b>
<b>Usługi maklerskie i doradcze</b>	<b>175473,8</b>	<b>351067,2</b>	<b>525107,5</b>
Prowizje od operacji	155304,9	282532,1	418852,1
w tym :			
papierami wartościowymi na rachunek zlecającego	95024,6	176387,4	266575,2
w tym akcjami	85671,7	158061,6	238467,8
przyjmowania zleceń kupna i umarzania jednostek uczestnictwa funduszy powierniczych	8143,9	14345,2	16510,9
oferowania papierów wartościowych w publicznym obrocie	49366,0	85106,3	125431,2
Inne przychody	20168,9	68535,1	106255,4
<b>Przychody z operacji handlowymi i operacyjnymi papierami wartościowymi</b>	<b>405000,4</b>	<b>662654,9</b>	<b>1000217,0</b>
w tym przychody ze sprzedaży netto	343414,7	631843,1	957560,6
<b>Przychody z operacji lokacyjnymi papierami wartościowymi oraz jednostkami uczestnictwa funduszy powierniczych</b>	<b>14169,7</b>	<b>33509,1</b>	<b>35001,7</b>
<b>Pozostałe przychody operacyjne</b>	<b>4924,0</b>	<b>9466,5</b>	<b>14600,5</b>
<b>Rezerwy</b>	<b>862,4</b>	<b>423,5</b>	<b>506,5</b>
<b>Przychody finansowe</b>	<b>51201,7</b>	<b>96572,3</b>	<b>165678,2</b>
<b>KOSZTY CAŁOKSZTAŁTU DZIAŁALNOŚCI</b>	<b>528641,2</b>	<b>947458,0</b>	<b>1449837,9</b>
<b>Koszty z tytułu świadczenia usług maklerskich i doradczych</b>	<b>129548,2</b>	<b>255703,4</b>	<b>395522,6</b>
w tym :			
opłaty giełdowe i na rzecz Krajowego Depozytu Papierów Wartościowych	29311,4	65786,4	101820,2
koszty osobowe	43887,6	85800,3	136427,4
koszty utrzymania i wynajmu budynków	11032,3	21954,1	33885,1
usługi obce	13521,0	21820,9	36840,9
<b>Koszty z tytułu operacji handlowymi i operacyjnymi papierami wartościowymi</b>	<b>367554,8</b>	<b>624168,4</b>	<b>948434,5</b>
w tym koszty nabycia sprzedanych papierów wartościowych	361508,0	608530,0	927693,0
<b>Koszty z tytułu operacji lokacyjnymi papierami wartościowymi i jednostkami uczestnictwa funduszy powierniczych</b>	<b>12825,4</b>	<b>29967,4</b>	<b>29338,8</b>
<b>Pozostałe koszty operacyjne</b>	<b>5103,1</b>	<b>6416,9</b>	<b>12099,9</b>
<b>Koszty finansowe</b>	<b>13609,7</b>	<b>31202,2</b>	<b>64442,1</b>

## Przychody i koszty biur maklerskich

w tys. zł.

Wyszczególnienie	I kw. 97	I-II kw. 97	I-III kw.97
<b>PRZYCHODY Z CAŁOKSZTAŁTU DZIAŁALNOŚCI</b>	<b>461032,0</b>	<b>630035,2</b>	<b>1091192,8</b>
<b>Usługi maklerskie i doradcze</b>	<b>123923,5</b>	<b>234300,3</b>	<b>352508,9</b>
Prowizje od operacji	111534,7	184943,4	280566,6
w tym :			141106,8
papierami wartościowymi na rachunek zlecającego	55887,8	88616,6	
w tym akcjami	49605,9	80175,3	128274,5
przyjmowania zleceń kupna i umarzania jednostek uczestnictwa funduszy powierniczych	7868,5	12592,4	15290,6
oferowania papierów wartościowych w publicznym obrocie	45549,9	78541,8	116093,6
Inne przychody	12388,8	49356,9	71942,3
<b>Przychody z operacji handlowymi i operacyjnymi papierami wartościowymi</b>	<b>304353,8</b>	<b>335392,0</b>	<b>636654,8</b>
w tym przychody ze sprzedaży netto	294449,3	319317,3	612181,5
<b>Przychody z tytułu operacji lokacyjnymi papierami wartościowymi</b>	<b>1663,3</b>	<b>9020,2</b>	<b>16983,2</b>
<b>oraz jednostkami uczestnictwa funduszy powierniczych</b>			
<b>Pozostałe przychody operacyjne</b>	<b>3369,1</b>	<b>7053,1</b>	<b>12000,4</b>
<b>Rezerwy</b>	<b>862,4</b>	<b>151,0</b>	<b>342,9</b>
<b>Przychody finansowe</b>	<b>26859,9</b>	<b>44118,6</b>	<b>72702,6</b>
<b>KOSZTY CAŁOKSZTAŁTU DZIAŁALNOŚCI</b>	<b>359502,8</b>	<b>477941,6</b>	<b>868764,0</b>
<b>Koszty z tytułu świadczenia usług maklerskich i doradczych</b>	<b>79871,1</b>	<b>149882,1</b>	<b>236504,1</b>
w tym:			
opłaty giełdowe i na rzecz Krajowego Depozytu Papierów Wartościowych	17525,6	33475,4	53806,1
koszty osobowe	25793,5	52128,6	84307,7
koszty utrzymania i wynajmu budynków	7107,5	12836,9	20022,8
usługi obce	5680,9	11130,4	18971,5
<b>Koszty z tytułu operacji handlowymi i operacyjnymi papierami wartościowymi</b>	<b>270560,0</b>	<b>307688,7</b>	<b>596252,0</b>
w tym koszty nabycia sprzedanych papierów wartościowych	267209,6	296047,5	580557,4
<b>Koszty z tytułu operacji lokacyjnymi papierami wartościowymi i jednostkami uczestnictwa funduszy powierniczych</b>	<b>833,9</b>	<b>6985,4</b>	<b>13702,9</b>
<b>Pozostałe koszty operacyjne</b>	<b>3183,1</b>	<b>4568,7</b>	<b>8497,2</b>
<b>Koszty finansowe</b>	<b>5054,7</b>	<b>8816,7</b>	<b>13807,8</b>

## Przychody i koszty domów maklerskich

w tys. zł.

Wyszczególnienie	I kw. 97	I-II kw. 97	I-IIIkw. 97
<b>PRZYCHODY Z CAŁOKSZTAŁTU DZIAŁALNOŚCI</b>	<b>190600,0</b>	<b>523658,3</b>	<b>649918,6</b>
<b>Usługi maklerskie i doradcze</b>	<b>51550,3</b>	<b>116766,9</b>	<b>172598,6</b>
Prowizje od operacji	43770,2	97588,7	138285,5
w tym:			
papierami wartościowymi na rachunek zlecającego	39136,8	87770,8	125468,4
w tym akcjami	36065,8	77886,3	110193,3
przyjmowania zleceń kupna i umarzania jednostek			
uczestnictwa funduszy powierniczych	275,4	1792,8	1220,3
oferowania papierów wartościowych w publicznym obrocie	3816,1	6564,5	9337,6
Inne przychody	7780,1	19178,2	34313,1
<b>Przychody z operacji handlowymi i operacyjnymi papierami wartościowymi</b>	<b>100646,6</b>	<b>327262,9</b>	<b>363562,2</b>
w tym przychody ze sprzedaży netto	48965,4	312525,8	345379,1
<b>Przychody z operacji lokacyjnymi papierami wartościowymi oraz jednostkami uczestnictwa funduszy powierniczych</b>	<b>12506,4</b>	<b>24488,9</b>	<b>18018,5</b>
<b>Pozostałe przychody operacyjne</b>	<b>1554,9</b>	<b>2413,4</b>	<b>2600,1</b>
<b>Rezerwy</b>	<b>-</b>	<b>272,5</b>	<b>163,6</b>
<b>Przychody finansowe</b>	<b>24341,8</b>	<b>52453,7</b>	<b>92975,6</b>
<b>KOSZTY CAŁOKSZTAŁTU DZIAŁALNOŚCI</b>	<b>169138,4</b>	<b>469516,4</b>	<b>581073,9</b>
<b>Koszty z tytułu świadczenia usług maklerskich i doradczych</b>	<b>49677,1</b>	<b>105821,3</b>	<b>159018,5</b>
w tym :			
opłaty giełdowe i na rzecz Krajowego Depozytu Papierów			
Wartościowych	11785,8	32311,0	48014,1
koszty osobowe	18094,1	33671,7	52119,7
koszty utrzymania i wynajmu budynków	3924,8	9117,2	13862,3
usługi obce	7840,1	10690,5	17869,4
<b>Koszty z tytułu operacji handlowymi i operacyjnymi papierami wartościowymi</b>	<b>96994,8</b>	<b>316479,7</b>	<b>352182,5</b>
w tym koszty nabycia sprzedanych papierów wartościowych	94299,0	312482,5	347135,6
<b>Koszty z tytułu operacji lokacyjnymi papierami wartościowymi i jednostkami uczestnictwa funduszy powierniczych</b>	<b>11991,5</b>	<b>22981,7</b>	<b>15635,9</b>
<b>Pozostałe koszty operacyjne</b>	<b>1920,0</b>	<b>1848,2</b>	<b>3602,7</b>
<b>Koszty finansowe</b>	<b>8555,0</b>	<b>22385,5</b>	<b>50634,3</b>

### Wyniki działalności biur i domów maklerskich

Wyszczególnienie	Wynik		
	I kw 97	I-II kw 97	I-IIIkw.97
<i>w tys zł</i>			
Wynik z działalności maklerskiej i doradczej	45925,6	95363,8	129584,9
Wynik z działalności operacyjnej	85398,8	140865,4	190937,4
Wynik z działalności gospodarczej	122990,8.	206235,5	291273,5
Wynik z działalności nadzwyczajnej	4,4.	-87,4	-377,2
Wynik z całokształtu działalności	122995,2	206148,1	290896,3
<i>w %</i>			
Wskaźnik rentowności obrotu brutto	18,9	17,9	16,7

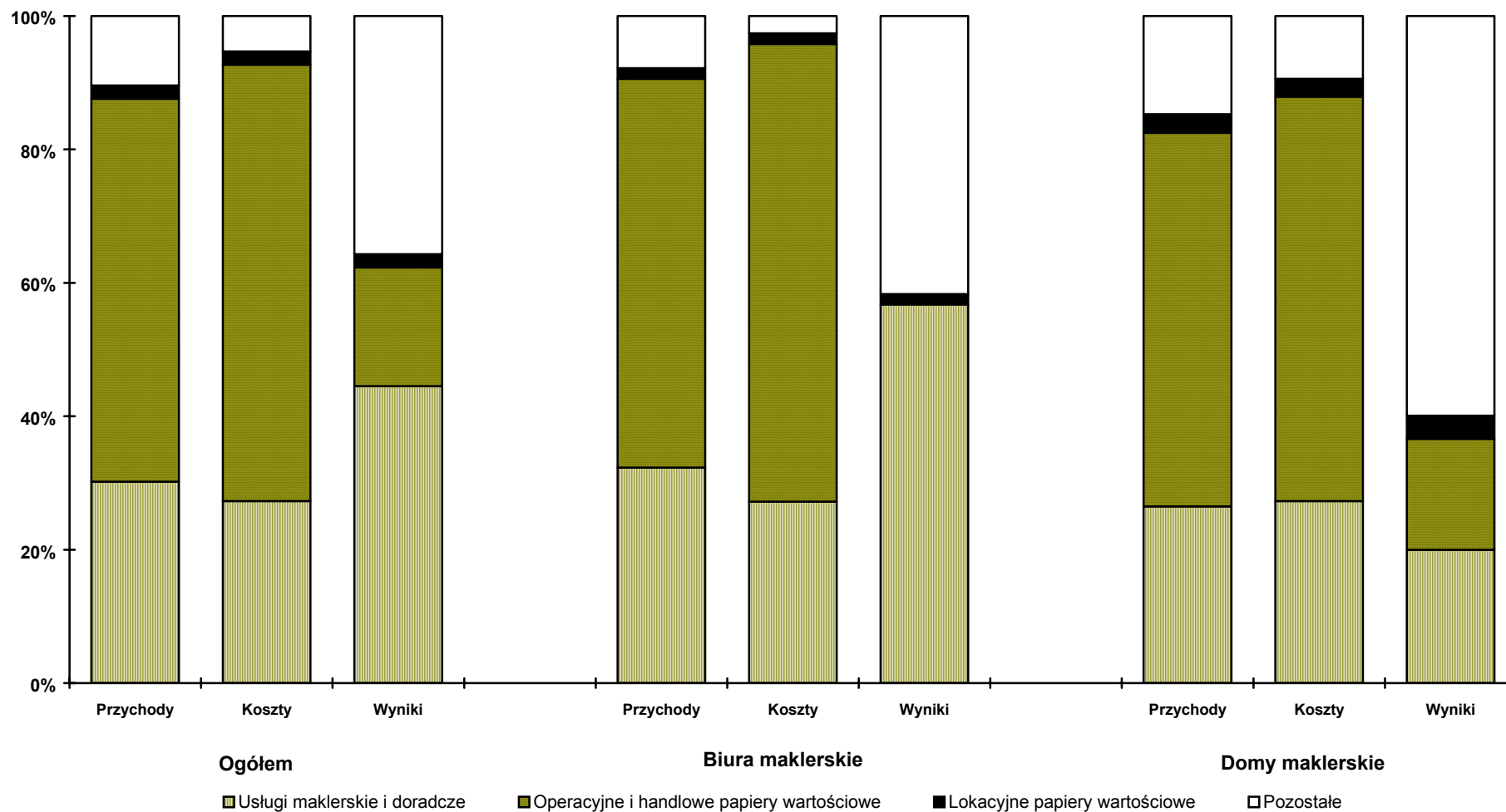
### Wyniki działalności biur maklerskich

Wyszczególnienie	Wynik		
	I kw 97	I-II kw 97	I-IIIkw.97
<i>w tys zł</i>			
Wynik z działalności maklerskiej i doradczej	44052,4	84418,2	116004,8
Wynik z działalności operacyjnej	79724,0	116791,7	163534,0
Wynik z działalności gospodarczej	101529,2	152093,6	224428,8
Wynik z działalności nadzwyczajnej	-6,9	-13,7	-19,5
Wynik z całokształtu działalności	101522,3	152079,9	222409,3
<i>w %</i>			
Wskaźnik rentowności obrotu brutto	22,0	24,1	20,4

### Wyniki działalności domów maklerskich

Wyszczególnienie	Wynik		
	I kw 97	I-II kw 97	I-IIIkw.97
<i>w tys zł</i>			
Wynik z działalności maklerskiej i doradczej	1873,2	10945,6	13580,1
Wynik z działalności operacyjnej	5674,8	24073,7	26503,4
Wynik z działalności gospodarczej	21461,6	54141,9	68844,7
Wynik z działalności nadzwyczajnej	11,3	-73,7	-357,7
Wynik z całokształtu działalności	214472,9	54068,2	68487,0
<i>w %</i>			
Wskaźnik rentowności obrotu brutto	11,2	10,3	10,5

**Struktura przychodów, kosztów i wyników całokształtu działalności przedsiębiorstw maklerskich w podziale na biura i domy maklerskie za 3 kwartały 1997 r**



**Przychody, koszty i wyniki finansowe biur i domów maklerskich w podziale na osiągające zysk brutto (A) lub stratę brutto (B)**

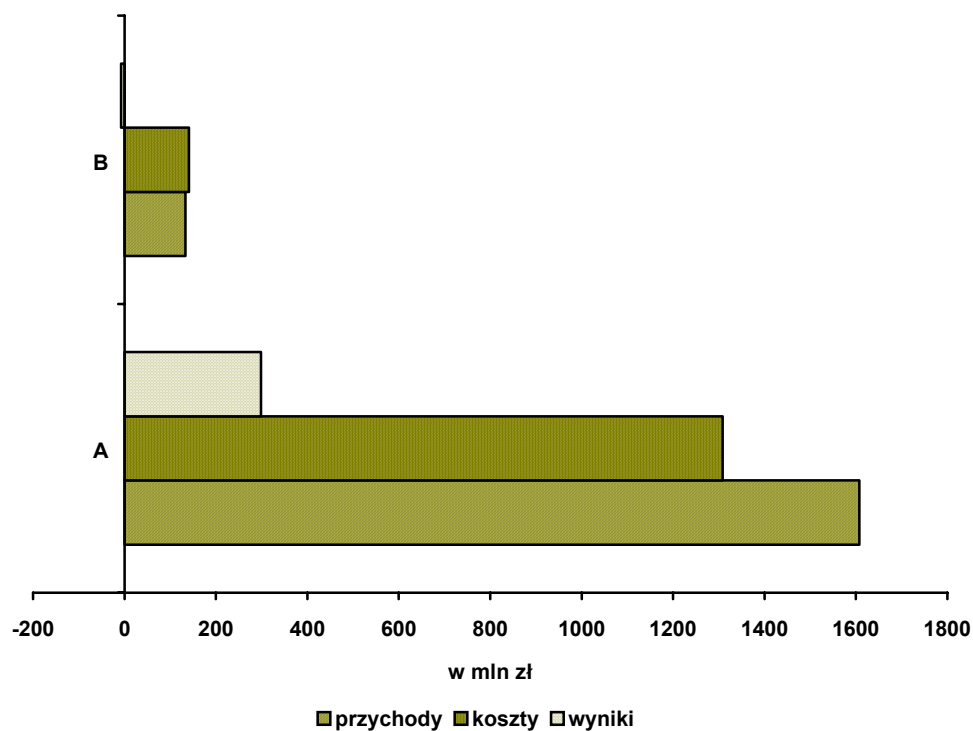
*w tys zł.*

Wyszczególnienie	I-III kwartał 1997		
	Ogółem	A	B
<b>PRZYCHODY Z CAŁOKSZTAŁTU DZIAŁALNOŚCI</b>	<b>174111,4</b>	<b>1607496,7</b>	<b>133614,7</b>
<b>Usługi maklerskie i doradcze</b>	<b>525107,4</b>	<b>502597,8</b>	<b>22509,7</b>
Prowizje od operacji	418852,1	399663,1	19189,0
w tym:			
papierami wartościowymi na rachunek zlecającego	266575,2	248485,4	18089,8
w tym akcjami	238467,8	221408,7	17059,1
przyjmowania zleceń kupna i umarzania jednostek			
uczestnictwa funduszy powierniczych	16510,9	16453,2	57,7
oferowania papierów wartościowych w publicznym obrocie	125431,2	125130,5	300,7
Inne przychody	106255,4	102934,7	3320,7
<b>Przychody z operacji handlowymi i operacyjnymi</b>			
<b>papierami wartościowymi</b>	<b>1000217,0</b>	<b>917948,1</b>	<b>82268,9</b>
w tym przychody ze sprzedaży netto	957560,6	880068,0	77492,6
<b>Przychody z operacji lokacyjnymi papierami wartościowymi oraz jednostkami uczestnictwa funduszy powierniczych</b>	<b>35001,7</b>	<b>35001,7</b>	<b>-</b>
<b>Pozostałe przychody operacyjne</b>	<b>14600,5</b>	<b>13924,4</b>	<b>676,1</b>
<b>Rezerwy</b>	<b>506,5</b>	<b>506,5</b>	<b>-</b>
<b>Przychody finansowe</b>	<b>165678,2</b>	<b>137518,2</b>	<b>28160,0</b>
<b>KOSZTY CAŁOKSZTAŁTU DZIAŁALNOŚCI</b>	<b>1449837,9</b>	<b>1308598,9</b>	<b>141239,0</b>
<b>Koszty z tytułu świadczenia usług maklerskich i doradczych</b>	<b>395522,6</b>	<b>356647,2</b>	<b>38875,4</b>
w tym :			
opłaty giełdowe i na rzecz Krajowego Depozytu Papierów			
Wartościowych	101820,2	94725,2	7095,0
koszty osobowe	136427,4	120507,0	15920,4
koszty utrzymania i wynajmu budynków	33885,1	29184,5	4700,6
usługi obce	36840,9	32272,8	4568,1
<b>Koszty z tytułu operacji handlowymi i operacyjnymi</b>			
<b>papierami wartościowymi</b>	<b>948434,5</b>	<b>869469,4</b>	<b>78965,1</b>
w tym koszty nabycia sprzedanych papierów wartościowych	927693,0	853349,2	74343,8
<b>Koszty z tytułu operacji lokacyjnymi papierami wartościowymi i jednostkami uczestnictwa funduszy powierniczych</b>	<b>29338,8</b>	<b>29338,8</b>	<b>-</b>
<b>Pozostałe koszty operacyjne</b>	<b>12099,9</b>	<b>11456,6</b>	<b>643,3</b>
<b>Koszty finansowe</b>	<b>64442,1</b>	<b>41686,9</b>	<b>22755,2</b>

**Wyniki działalności biur i domów maklerskich w podziale na osiągnące  
zysk (A) lub stratę brutto (B)**

Wyszczególnienie	I kw.97		I-II kw.97		I-III kw 97	
	A	B	A	B	A	B
<i>w tys zł</i>						
Wynik z działalności maklerskiej i doradczej	48874,3	-2948,7	105720,7	-10356,9	145950,6	-16365,7
Wynik z działalności operacyjnej	88017,1	-2618,3	148573,0	-7707,2	203066,5	-13029,1
Wynik z działalności gospodarczej	124858,2	-1867,4	210772,9	-4537,4	298897,8	-7624,3
Wynik z działalności nadzwyczajnej	1,4	3,0	-90,3	2,9	-380,1	2,9
Wynik z całokształtu działalności	124859,6	-1864,4	210682,6	-4534,5	298517,7	-7621,4
<i>w%</i>						
Wskaźnik rentowności obrotu brutto	19,7	-10,7	19,6	-5,6	18,6	-5,7

**Przychody, koszty i wyniki całokształtu działalności  
przedsiębiorstw maklerskich w podziale na osiągnące  
zysk (A) i stratę brutto (B)**



**Papiery wartościowe na rachunkach inwestycyjnych<sup>a</sup> klientów w biurach i domach maklerskich**

Wyszczególnienie	Liczba rachunków	Rachunki pieniężne	Rachunki papierów wartościowych			
			ogółem	w tym		
				akcje	obligacje	bony skarbowe
		w milionach złotych				
O G Ó Ł E M	1385724	1117,5	31173,0	20615,9	9059,8	326,9
podmioty finansowe	1667	443,5	10404,9	4355,1	5535,4	58,8
w tym:						
banki	414	426,3	3612,4	961,6	2312,3	48,0
krajowe	362	420,5	3079,3	480,1	2307,7	46,5
zagraniczne	52	5,8	533,1	481,5	4,6	1,5
instytucje ubezpieczeniowe	92	2,3	3301,9	343,2	2843,0	7,0
krajowe	91	2,3	3263,0	343,2	2843,0	7,0
podmioty niefinansowe	1384057	674,0	20768,1	16260,8	3524,4	268,1
w tym:						
przedsiębiorstwa	2801	103,1	3127,0	2015,8	702,0	197,6
krajowe	2655	77,4	2618,3	1512,7	699,0	197,6
zagraniczne	146	25,7	508,7	503,1	3,0	-
osoby fizyczne	1380596	548,1	9153,6	6694,7	1988,7	15,6
krajowe	1378525	538,1	8849,6	6406,7	1977,3	15,6
zagraniczne	2071	10,0	304,0	288,0	11,4	0,0

<sup>a</sup> w tym rachunki świadectw udziałowych i rachunki rynku niepublicznego,

**Papiery wartościowe na rachunkach inwestycyjnych<sup>a</sup> klientów w biurach maklerskich**

Wyszczególnienie	Liczba rachunków	Rachunki pieniężne	Rachunki papierów wartościowych			
			ogółem	w tym		
		akcje		obligacje	bony skarbowe	
w milionach złotych						
O G Ó Ł E M	927045	933,2	21963,0	14075,0	6756,4	307,0
podmioty finansowe	608	435,8	8043,8	2446,9	5172,6	52,8
w tym						
banki	305	425,1	3180,2	781,3	2114,1	42,0
krajowe	267	421,8	2663,1	307,7	2109,5	40,5
zagraniczne	38	3,3	517,1	473,6	4,6	1,5
instytucje ubezpieczeniowe	50	1,0	3033,2	223,5	2697,8	7,0
krajowe	50	1,0	2994,3	223,5	2697,8	7,0
podmioty niefinansowe	926437	497,4	13919,2	11628,1	1583,8	254,2
w tym						
przedsiębiorstwa	1970	94,0	2681,8	1657,7	621,2	197,6
krajowe	1876	70,2	2215,0	1194,0	618,2	197,6
zagraniczne	94	23,8	466,8	463,7	3,0	-
osoby fizyczne	924302	399,3	5692,4	4548,1	904,0	11,6
krajowe	923068	396,0	5578,2	4439,1	901,1	11,6
zagraniczne	1234	3,3	114,2	109,0	2,9	-

<sup>a</sup> w tym rachunki świadectw udziałowych i rachunki rynku niepublicznego

**Papiery wartościowe na rachunkach inwestycyjnych<sup>a</sup> klientów w domach maklerskich**

Wyszczególnienie	Liczba rachunków	Rachunki pieniężne	Rachunki papierów wartościowych			
			ogółem	w tym		
				akcje	obligacje	bony skarbowe
			w milionach złotych			
<b>O G Ó Ł E M</b>	<b>458679</b>	<b>184,3</b>	<b>9210,0</b>	<b>6540,8</b>	<b>2303,4</b>	<b>19,9</b>
<b>podmioty finansowe</b>	<b>1059</b>	<b>7,7</b>	<b>2361,2</b>	<b>1908,1</b>	<b>362,8</b>	<b>6,0</b>
w tym:						
banki	109	1,3	432,2	180,3	198,3	6,0
krajowe	95	-1,3	416,3	172,4	198,3	6,0
zagraniczne	14	2,6	15,9	7,9	-	-
instytucje ubezpieczeniowe	42	1,4	268,7	119,7	145,2	-
krajowe	41	1,4	268,7	119,7	-	-
<b>podmioty niefinansowe</b>	<b>457620</b>	<b>176,6</b>	<b>6848,8</b>	<b>4632,7</b>	<b>1940,6</b>	<b>13,9</b>
w tym:						
przedsiębiorstwa	831	9,1	445,2	358,1	80,8	-
krajowe	779	7,2	403,3	318,7	80,8	-
zagraniczne	52	1,9	41,9	39,4	-	-
osoby fizyczne	456294	148,8	3461,2	2146,6	1084,7	4,0
krajowe	455457	142,1	3271,4	1967,6	1076,2	4,0
zagraniczne	837	6,7	189,8	179,0	8,5	0,0

<sup>a</sup> w tym rachunki świadectw udziałowych i rachunki rynku niepublicznego

**Papiery wartościowe na własnych rachunkach inwestycyjnych biur i domów maklerskich**

Wyszczególnienie	ogółem	biura maklerskie	domy maklerskie
	w mln zł		
<b>O G Ó Ł E M</b>	<b>432,8</b>	<b>311,6</b>	<b>121,2</b>
<b>lokacyjne<sup>a</sup></b>	<b>69,8</b>	<b>26,0</b>	<b>43,8</b>
w tym:			
akcje	21,3	9,4	11,9
dłużne papiery wartościowe	46,5	16,7	29,8
w tym obligacje	25,7	15,3	10,4
<b>handlowe<sup>b</sup></b>	<b>229,4</b>	<b>162,1</b>	<b>67,3</b>
w tym:			
akcje	58,2	38,8	19,4
dłużne papiery wartościowe	161,2	123,1	38,1
w tym obligacje	61,3	45,0	16,3
<b>operacyjne<sup>c</sup></b>	<b>133,6</b>	<b>123,5</b>	<b>10,1</b>
w tym akcje	87,0	78,2	8,8

**Struktura papierów wartościowych na własnych rachunkach inwestycyjnych biur i domów maklerskich**

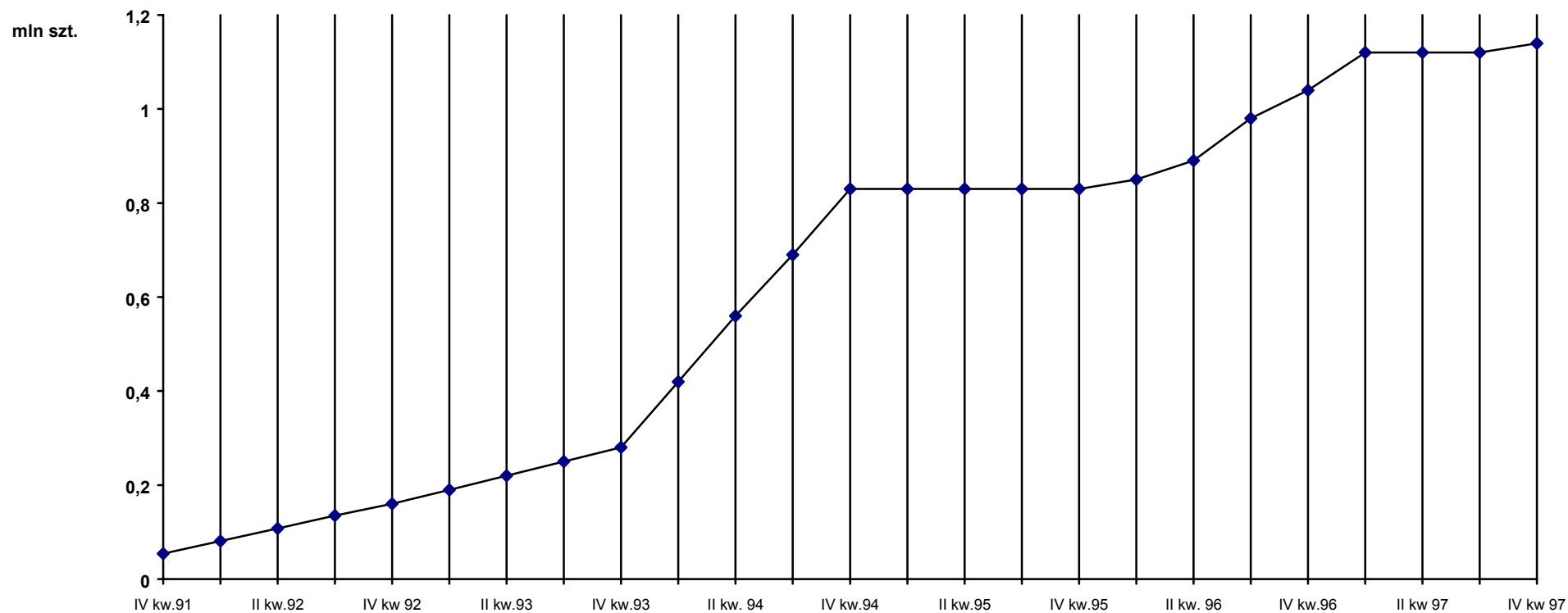
Wyszczególnienie	ogółem	biura maklerskie	domy maklerskie
	w %		
<b>O G Ó Ł E M</b>	<b>100,0</b>	<b>100,0</b>	<b>100,0</b>
<b>lokacyjne</b>	<b>16,1</b>	<b>8,4</b>	<b>36,1</b>
w tym:			
akcje	4,9	3,0	9,8
dłużne papiery wartościowe	10,7	5,3	24,6
w tym obligacje	5,9	4,9	8,6
<b>handlowe</b>	<b>53,0</b>	<b>52,0</b>	<b>55,6</b>
w tym:			
akcje	13,4	12,5	16,0
dłużne papiery wartościowe	37,2	39,5	31,4
w tym obligacje	14,2	14,4	13,4
<b>operacyjne</b>	<b>30,9</b>	<b>39,6</b>	<b>8,3</b>
w tym akcje	20,1	25,1	7,3

<sup>a</sup> papiery wartościowe i udziały nabyte w imieniu i na rachunek biura (domu) maklerskiego z zamiarem ich utrzymania: do dnia wykupu w przypadku dłużnych papierów wartościowych, a w przypadku akcji i udziałów - w terminie dłuższym niż 6 miesięcy od dnia nabycia.

<sup>b</sup> papiery wartościowe nabyte w imieniu i na rachunek biura (domu) maklerskiego z zamiarem ich odsprzedaży: przed terminem wykupu w przypadku dłużnych papierów wartościowych, a w przypadku akcji i udziałów - w terminie krótszym niż 6 m-cy od dnia nabycia.

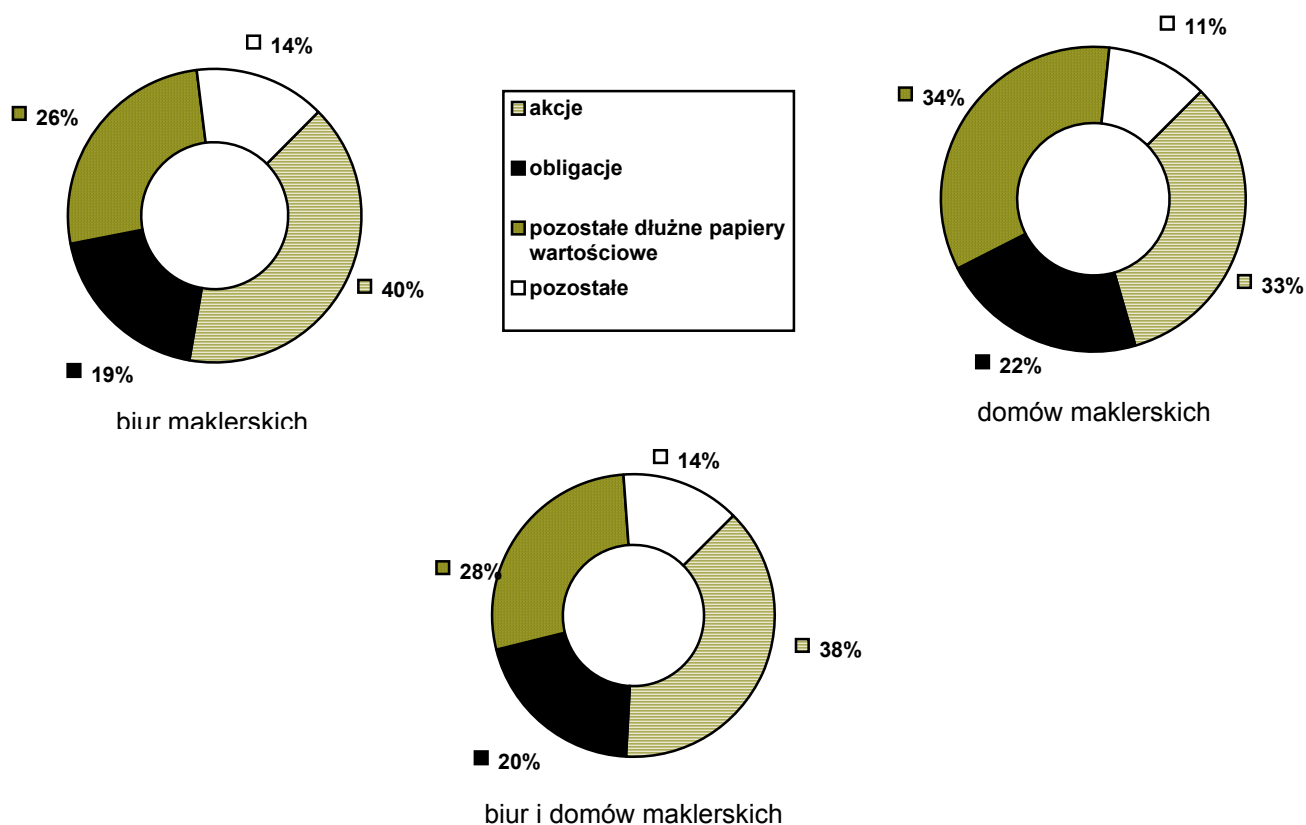
<sup>c</sup> papiery wartościowe nabyte w imieniu i na rachunek biura (domu) maklerskiego nabyte w ramach wykonywania czynności: pełnienia funkcji specjalisty, organizowania obrotu przy jednoczesnym wystawieniu ceny kupna i ceny sprzedaży tego samego papieru wartościowego.

**Liczba otwartych rachunków inwestycyjnych klientów w przedsiębiorstwach maklerskich w okresie od IV kwartału 1991 r. do IV kwartału 1997 r.**

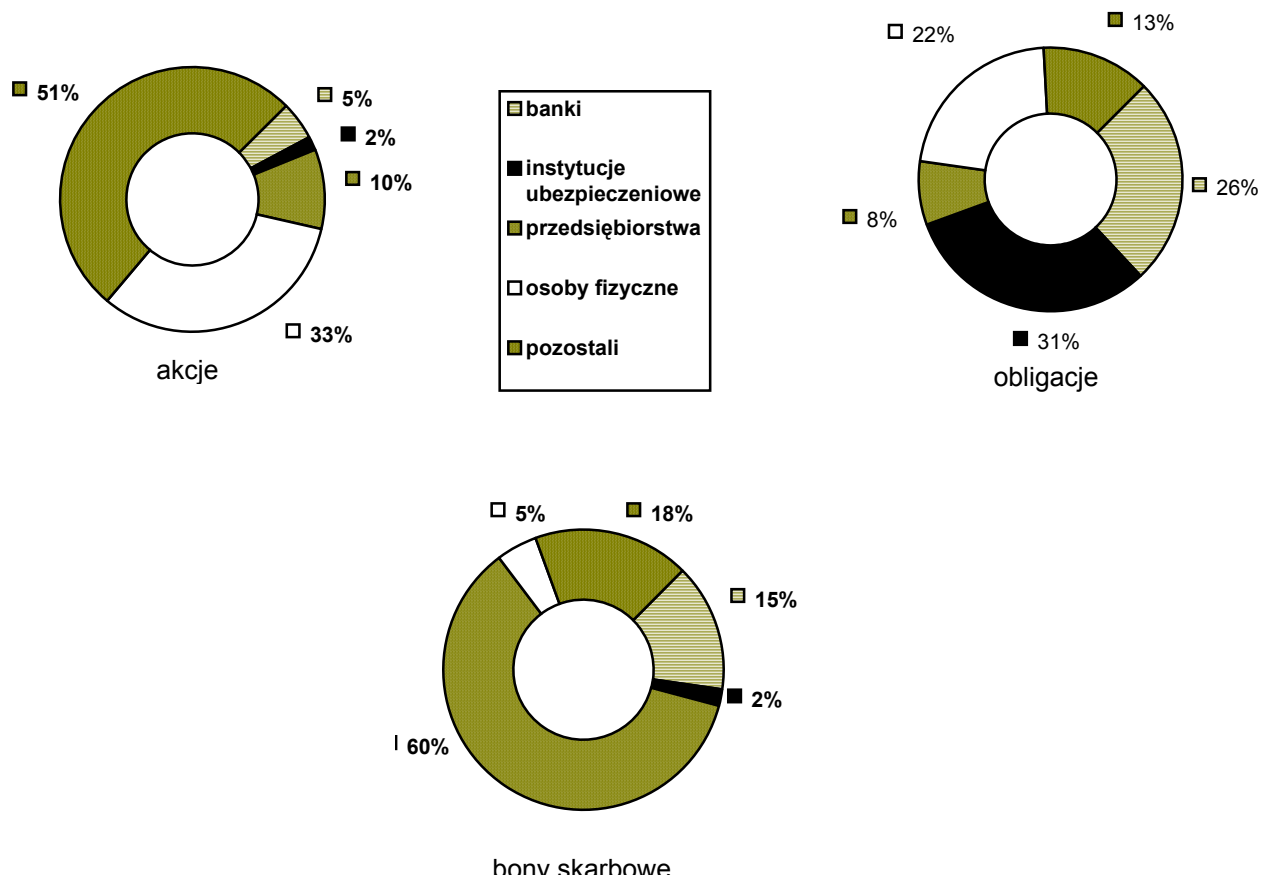


\* dane I, II i III kwartału dla lat 1992-1995 przyjęto z wyliczenia na podstawie danych z końca każdego roku

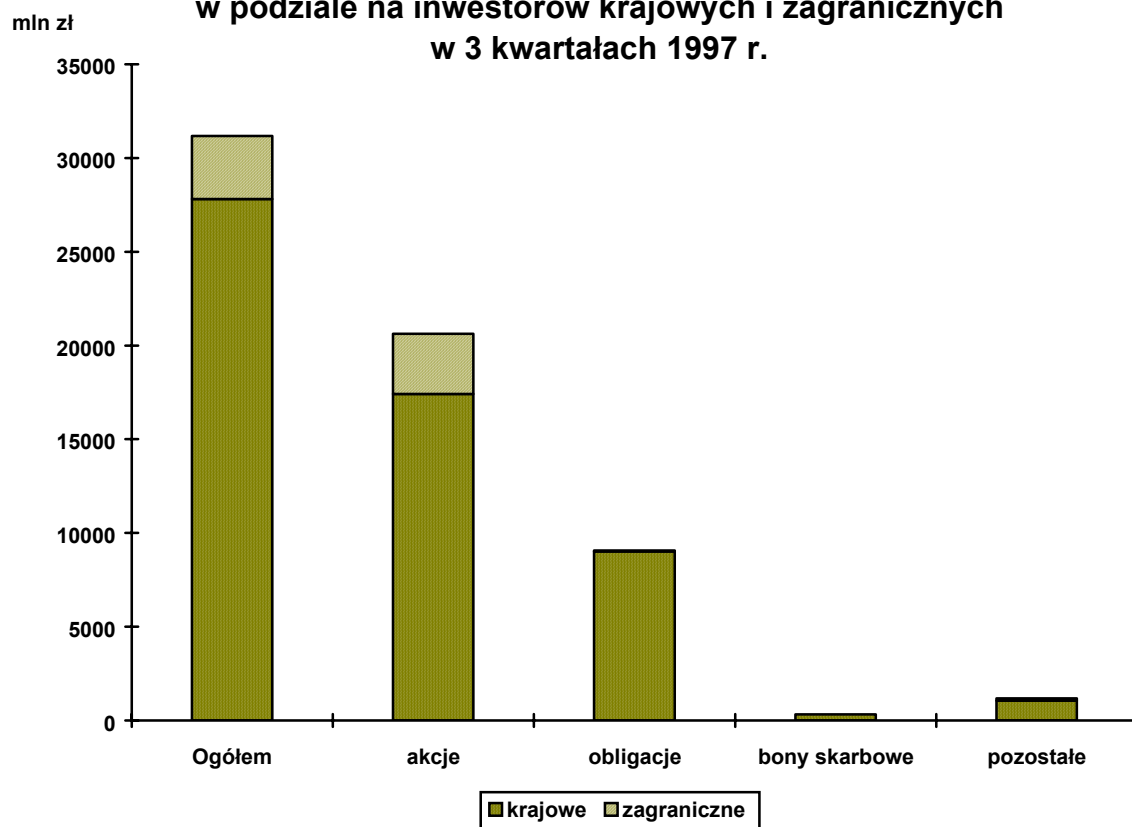
## Struktura papierów wartościowych na własnych rachunkach inwestycyjnych



## Papiery wartościowe na rachunkach klientów w domach i biurach maklerskich w podziale na rodzaje inwestorów



**Papiery wartościowe na rachunkach inwestycyjnych klientów  
w podziale na inwestorów krajowych i zagranicznych  
w 3 kwartałach 1997 r.**



**Papiery wartościowe na rachunkach inwestycyjnych w przedsiębiorstwach  
maklerskich w podziale na inwestorów finansowych i niefinansowych  
w 3 kwartałach 1997 r.**

