



CENTRALNE
BIURO SPISOWE

NARODOWY SPIS POWSZECHNY LUDNOŚCI I MIESZKAŃ 2011

Janusz Dygaszewicz

Dyrektor Centralnego Biura Spisowego
Zastępca Generalnego Komisarza Spisowego



CENTRALNE
BIURO SPISOWE

MODEL REALIZACYJNY NSP 2011

Architektura spisów

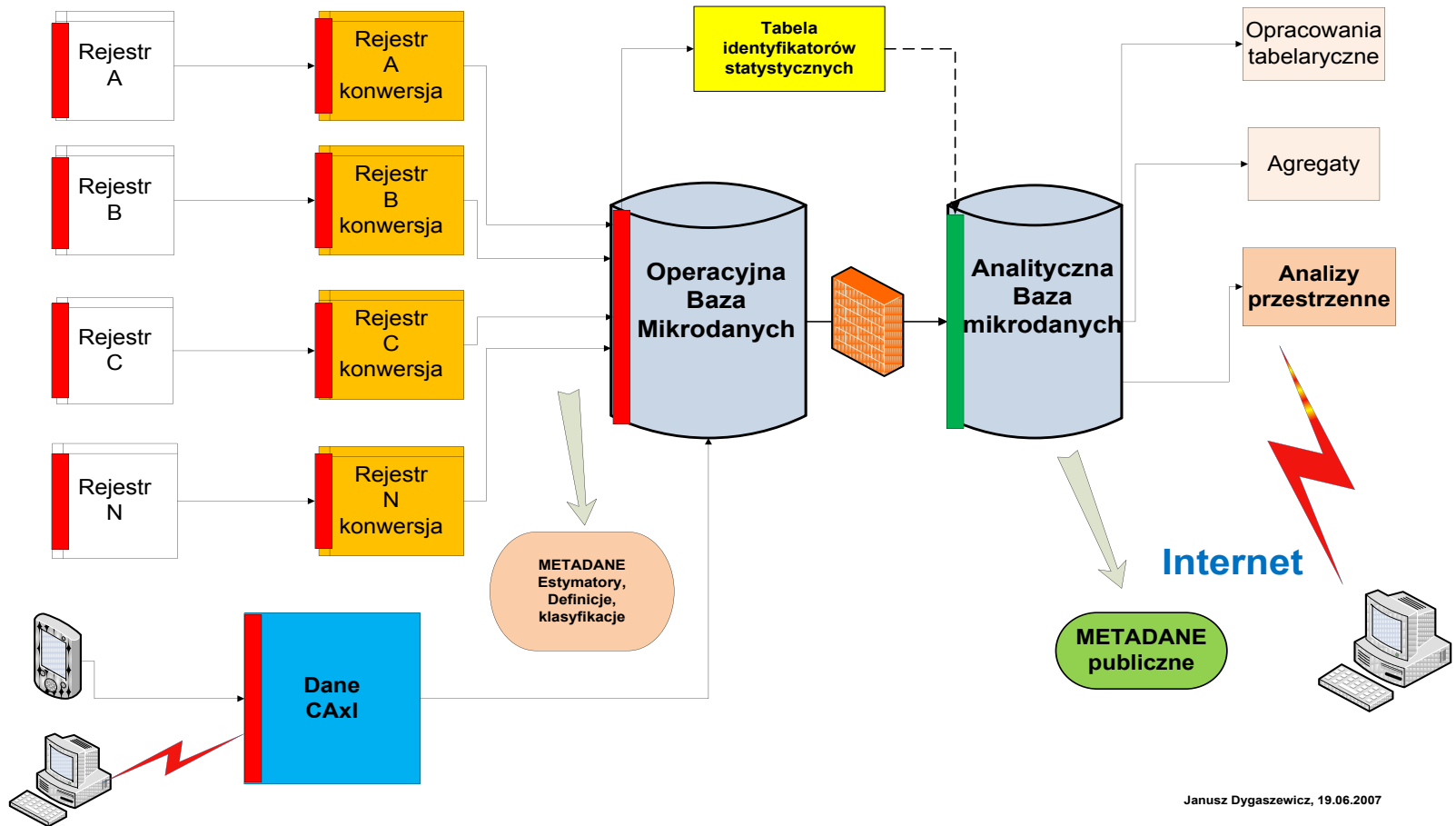
Gestorzy rejestrów
Strefa publiczna

Normalizacja danych

Integracja danych
(estymacja, imputacja)

Odpersonalizowanie
danych

Udostępnianie danych,
Strefa publiczna



Bazy danych i Metadanych NSP 2011

- **Operacyjna Baza Mikrodanych 2011**

Baza ta umożliwi włączenie danych, przekazanych w formie elektronicznej przez podmioty obowiązane przepisami ustawy do ich przekazania, tj.: podmioty prowadzące systemy informacyjne, osoby objęte spisem: za pośrednictwem sieci Internet, drogą wywiadu telefonicznego przeprowadzanego przez ankietera statystycznego, drogą wywiadu bezpośredniego przeprowadzanego przez rachmistrza spisowego oraz przeprowadzenie dalszego procesu przetwarzania danych

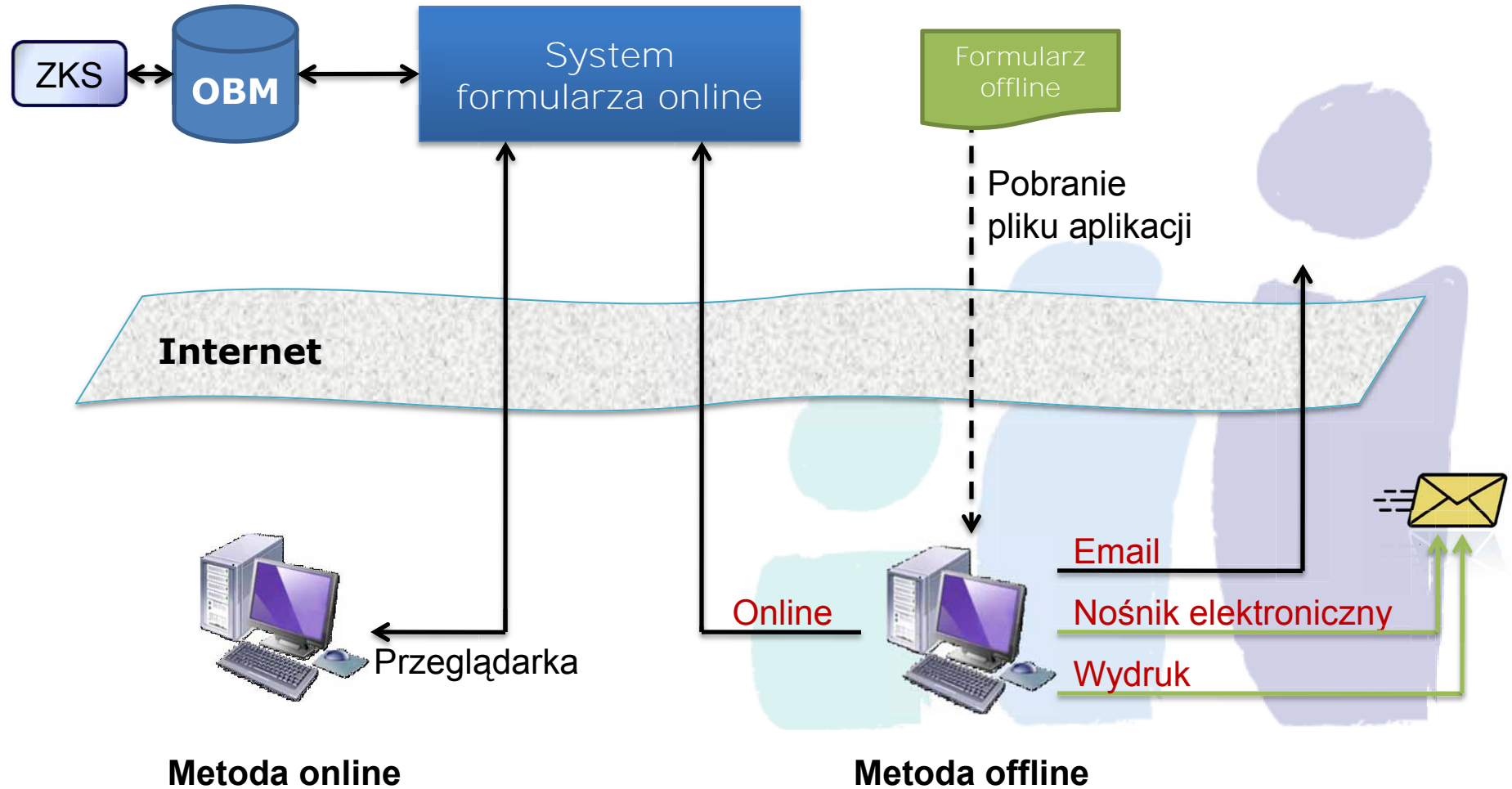
- **Podsystem Metainformacji spisowych**

W ramach Podsystemu Metainformacji zgromadzone zostaną niezbędne metainformacje opisujące dane oraz procesy spisowe, w tym procesy niezbędne do sporządzenia raportów jakości

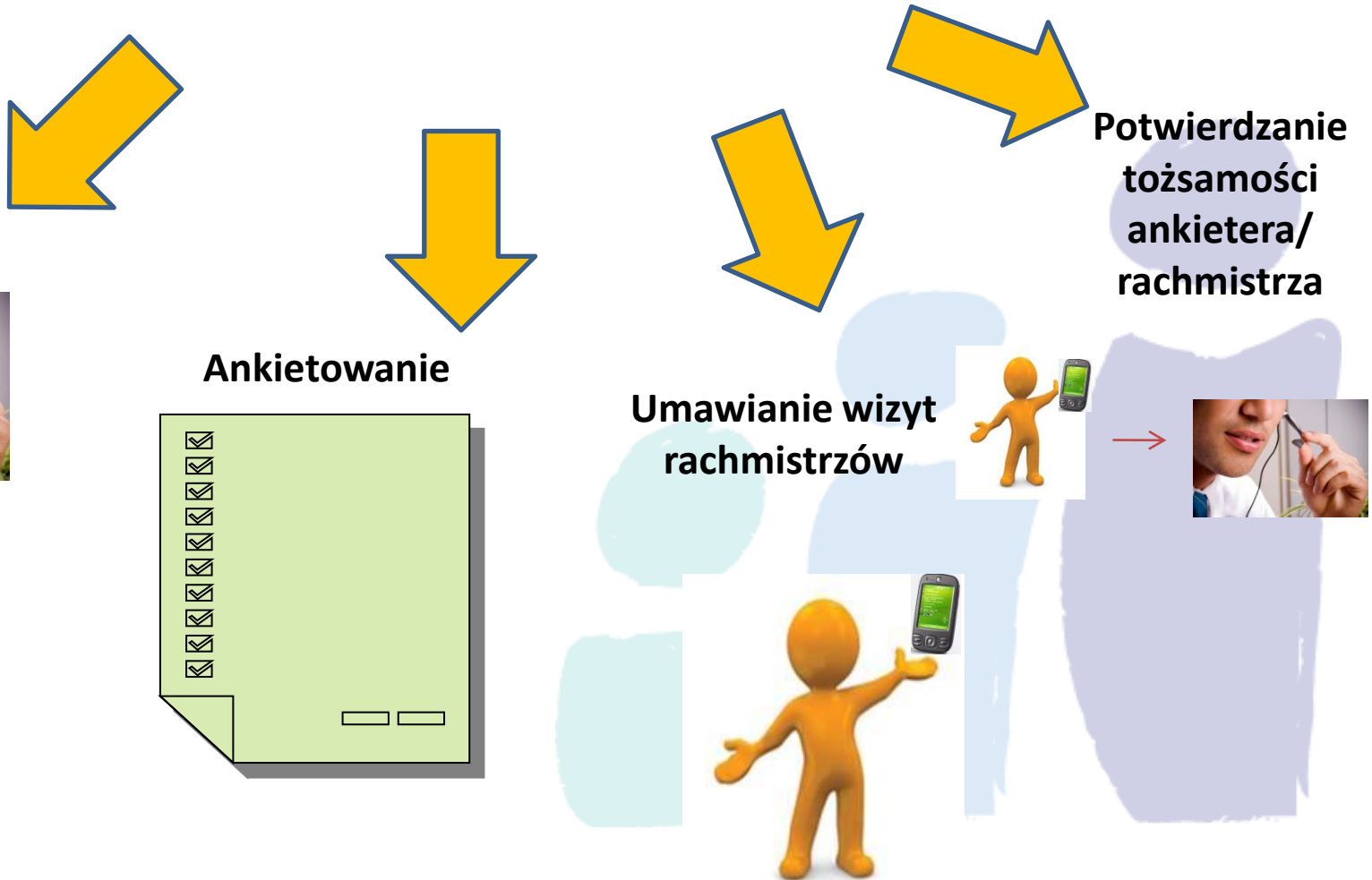
- **Analityczna Baza Mikrodanych**

Analityczna Baza Mikrodanych będzie przechowywała ostateczne, odpersonalizowane wartości zmiennych spisowych w ostatecznej wersji, zebrane podczas spisu, na których będą dokonywane wszelkie analizy statystyczne (opracowania tabelaryczne, agregaty, analizy przestrzenne) udostępniane publicznie

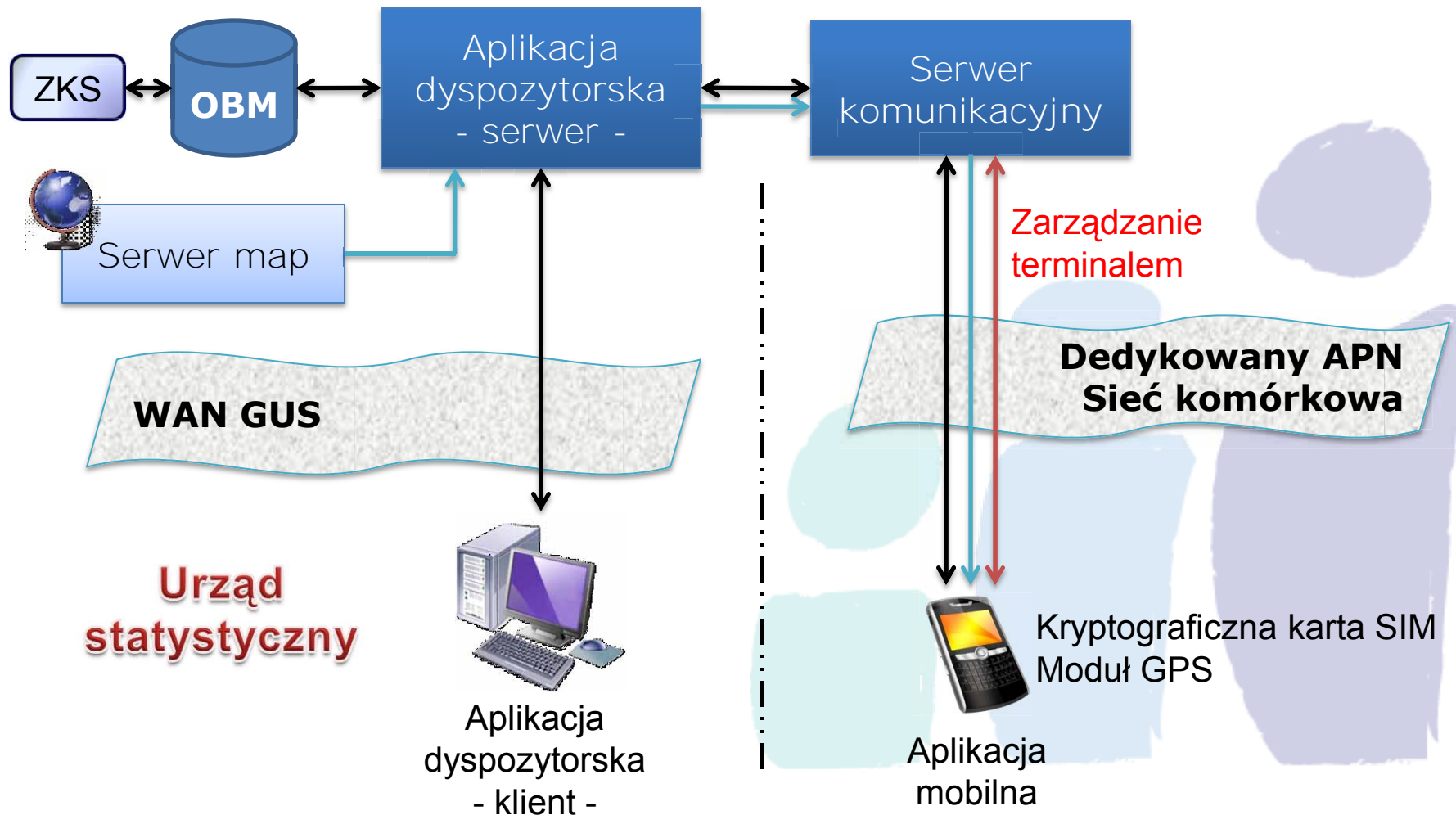
System metody CAII



Najważniejsze funkcjonalności Call Center



System metody CAPI



Golden Record generation

Integration with Census Frame and CAxI data,

Validation,

Correction,

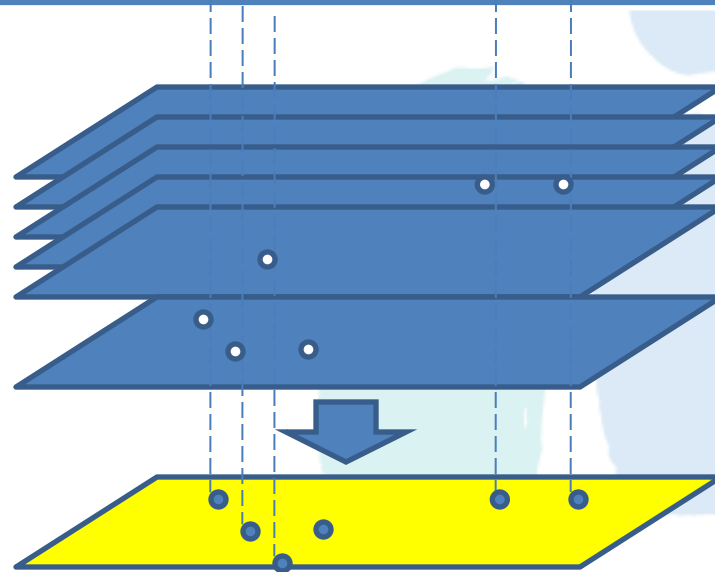
Operational Imputation,

Transfer proper values to Golden Record,

Registers 1..n

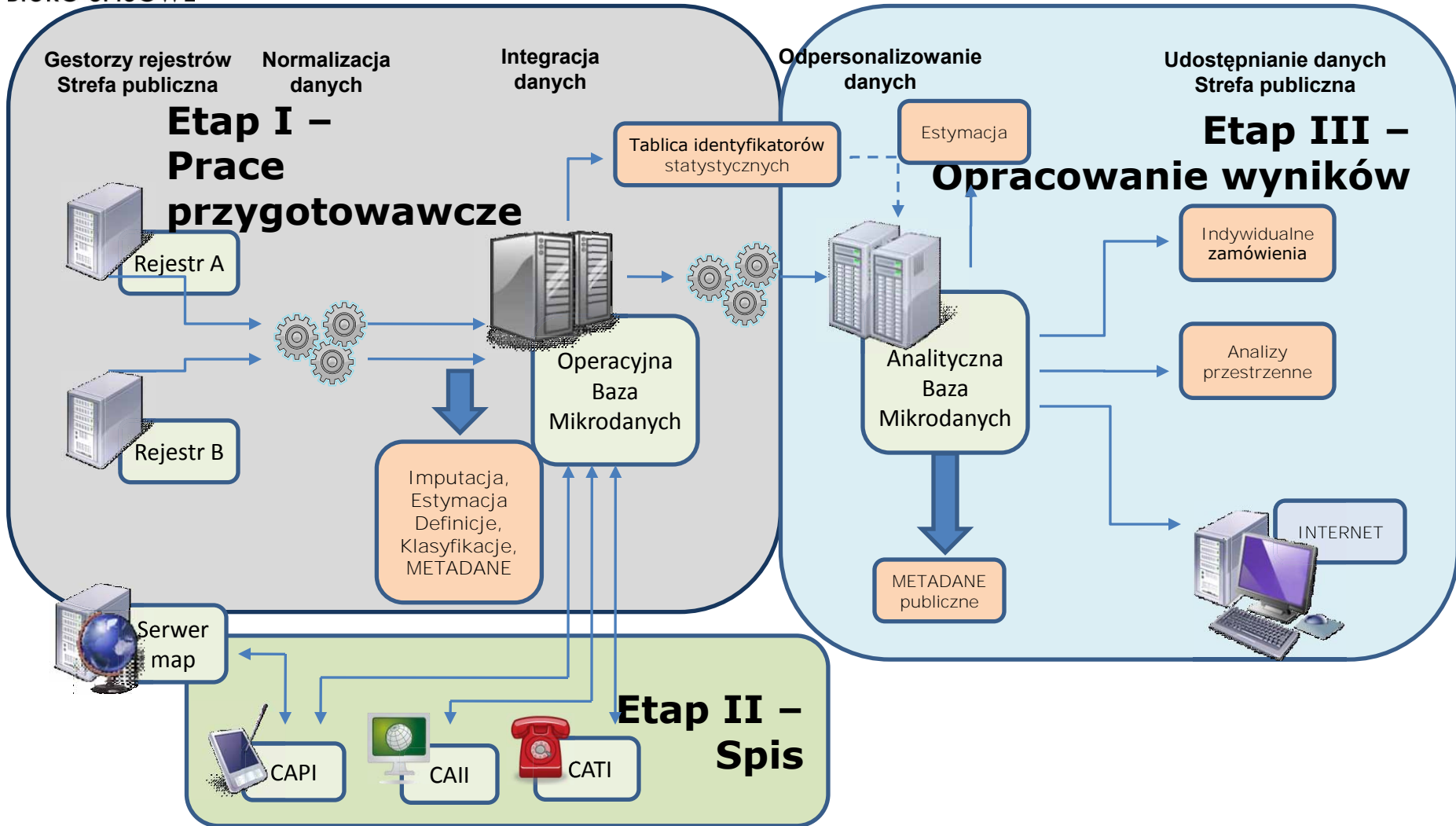
CAxI

Golden Record



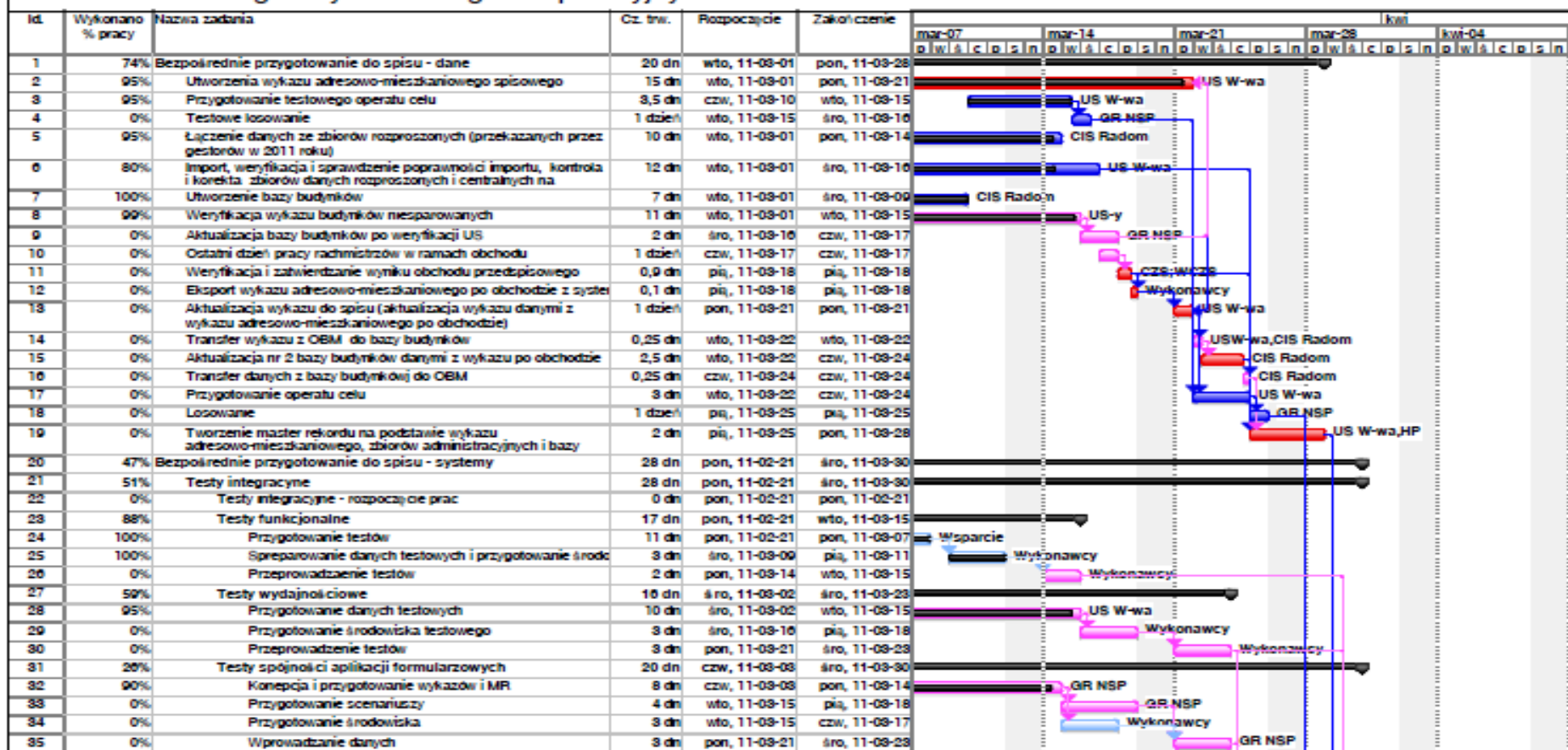
OMB Layers

Architektura rozwiązania



Fragment Harmonogramu NSP 2011 r.

Szczegółowy harmonogram operacyjny NSP 2011 na okres od 10 marca do 10 kwietnia 2011 r.



Projekt: Szczegółowy harmonogram o Data: pon, 11-09-14	Zadanie nowe		Podział		Podsumowanie projektu	
	Zadanie		Postęp		Zadania zewnętrzne	
	Zadanie krytyczne		Punkt kontrolny		Zewnętrzne punkty kontrolne	
	Zadanie krytyczne nowe		Podsumowanie		Termin ostateczny	



CENTRALNE
BIURO SPISOWE

POZYSKIWANIE DANYCH

Pozyskiwanie danych do NSP 2011

***Pozyskiwanie danych do NSP 2011
odbywa się w oparciu o ustawę z dnia
4 marca 2010 r. o narodowym spisie
powszechnym ludności i mieszkań
w 2011 r.***

Pozyskiwanie danych do NSP 2011

Pozyskano dane z:

systemów administracyjnych:

- **centralnych:** Ministerstwa Finansów, Ministerstwa Spraw Wewnętrznych i Administracji, Ministerstwa Sprawiedliwości, Urzędu do Spraw Cudzoziemców, Zakładu Ubezpieczeń Społecznych, Kasy Rolniczego Ubezpieczenia Społecznego, Narodowego Funduszu Zdrowia, Głównego Urzędu Geodezji i Kartografii, Państwowego Funduszu Rehabilitacji Osób Niepełnosprawnych,
- **rozproszonych:** urzędów marszałkowskich, starostw powiatowych, powiatowych/miejskich zespołów ds. orzekania o niepełnosprawności, urzędów gmin/miast,

systemów pozaadministracyjnych:

zarządców i administratorów zasobów mieszkaniowych, przedsiębiorców wykonujących działalność gospodarczą w zakresie sprzedaży energii elektrycznej, dostawców publicznie dostępnych usług telekomunikacyjnych.

Pozyskiwanie danych do NSP 2011

Kompletność pozyskania zbiorów danych administracyjnych z systemów rozproszonych ze szczebla gminnego - stan 01.03.2011 r. godz. 24:00 (termin dostarczenia 28.02.2011):

- epn - ewidencja podatkowa nieruchomości - **2473 - 99,08%**
- gzm - gminne zbiory meldunkowe - **2491 - 99,80%**
- sps - systemy pomocy społecznej - **2465 - 98,76%**
- sro - systemy świadczeń rodzinnych - **2472 - 99,04%**
- sfa - s. świadczeń z funduszu alimentacyjn. - **2470 - 98,96%**

Pozyskiwanie danych do NSP 2011

Kompletność pozyskania zbiorów danych administracyjnych z systemów rozproszonych ze szczebla powiatowego - stan 04.03.2011 r. godz. 24:00 :

- Zbiory danych z powiatowych urzędów pracy przekazane zostały przez **99,47%** powiatów,
- Zbiory danych z powiatowych zespołów do spraw orzekania o niepełnosprawności przekazane zostały przez **100%** powiatów.

Dostawcy publicznie dostępnych usług telekomunikacyjnych przekazali dane o **12,8 mln numerów telefonicznych posiadanych przez 8 745 696 osób, zamieszkujących 4 993 446 mieszkań**. Dane te zostaną wykorzystane w spisie do polepszenia pokrycia danych zbieranych w formie wywiadu telefonicznego.



CENTRALNE
BIURO SPISOWE

ZARZĄDZANIE SPISEM

Aplikacja dyspozytorska – marszruta rachmistrza

ASPIS - Aplikacja Dyspozytorska [GUS2KDYSPOZYTOR-SPIS] - NSP 2011 (Obchód, Obchód [2011-03-01, 2011-03-17])

Planowanie Definiowanie spisów Komunikacja Administracja Monitorowanie Okno Pomoc

Wiadomości (5350/5355) Pokaż

Lokalizacja rachmistrza

Dane rachmistrza

Imię Nr tel. #1
 Drugie imię Nr tel. #2
 Nazwisko Nr tel. #3
 Id rachmistrza 3205072/R001

Dzień spisu 2011-03-12 Bieżąca pozycja x y Pobierz

Szczegóły

Punkty adresowe Marszruta Daty synchronizacji Parametry Terminala

Data	WspX	WspY	Zrodlo
2011-03-12 18:45...	236342.99572283	696755.6928657	Odczyt niezale...
2011-03-12 18:39...	236436.16510652	696761.77565571	Odczyt niezale...
2011-03-12 18:29...	236620.54816286	696884.75680471	Odczyt niezale...
2011-03-12 18:00...	236621.95592661	696935.65860805	Odczyt niezale...
2011-03-12 17:50...	236673.2135021	696998.83395652	Odczyt niezale...
2011-03-12 17:40...	236765.61843623	696939.48907264	Odczyt niezale...
2011-03-12 17:30...	236761.91541624	696952.83269346	Odczyt niezale...
2011-03-12 17:20...	236854.73382851	697049.44709147	Odczyt niezale...
2011-03-12 17:10...	236549.47000747	696938.24252341	Odczyt niezale...
2011-03-12 17:00...	236308.88655762	696854.89600675	Odczyt niezale...
2011-03-12 16:50...	236392.83542283	696804.45093976	Odczyt niezale...
2011-03-12 16:40...	236351.419397	696811.3670652	Odczyt niezale...
2011-03-12 16:30...	236503.54580922	697033.47174119	Odczyt niezale...
2011-03-12 16:20...	236599.98139538	697141.36620511	Odczyt niezale...
2011-03-12 16:10...	236675.94237022	697103.92563052	Odczyt niezale...
2011-03-12 16:00...	236739.3164574	697105.48654035	Odczyt niezale...
2011-03-12 15:50...	236660.78780119	697041.63486454	Odczyt niezale...
2011-03-12 15:40...	236654.27013372	697026.36485099	Odczyt niezale...
2011-03-12 15:30...	236605.71383729	696967.43392513	Odczyt niezale...
2011-03-12 15:20...	236537.47155626	696946.67002913	Odczyt niezale...
2011-03-12 15:10...	236581.86199098	696763.47161134	Odczyt niezale...
2011-03-12 15:06...	236584.8000063	696760.36165235	Odczyt niezale...
2011-03-12 14:56...	236501.18709267	696924.39414431	Odczyt niezale...
2011-03-12 14:46...	236406.64636793	696972.12746988	Odczyt niezale...
2011-03-12 14:03...	236390.46238515	696971.6879887	Odczyt niezale...
2011-03-12 13:53...	236369.96699501	696973.9104974	Odczyt niezale...
2011-03-12 13:43...	236312.02840471	696849.29634308	Odczyt niezale...
2011-03-12 13:33...	236298.53532501	696745.34508146	Odczyt niezale...
2011-03-12 13:23...	236128.41853733	696719.31340349	Odczyt niezale...
2011-03-12 13:13...	235386.36157751	696615.21185094	Odczyt niezale...
2011-03-12 13:06...	234562.63572792	696326.63143933	Odczyt niezale...
2011-03-12 09:37...	233510.22181476	696038.04948761	Odczyt niezale...
2011-03-12 09:27...	233548.35802215	696072.43220904	Odczyt niezale...
2011-03-12 07:37...	233516.89863041	696028.06224674	Odczyt niezale...
2011-03-12 07:27...	233515.53530484	696032.22955867	Odczyt niezale...

Aplikacja dyspozytorska – marszruta rachmistrza

ASPIS - Aplikacja Dyspozytorska [GUS2KDYSPOZYTOR-SPIS] - NSP 2011 (Obchód), Obchód [2011-03-01, 2011-03-17]

Planowanie Definiowanie spisów Komunikacja Administracja Monitorowanie Okno Pomoc

Wiadomości (5350/5355) Pokaż

Lokalizacja rachmistrza

Dane rachmistrza

Imię Nr tel. #1
 Drugie imię Nr tel. #2
 Nazwisko Nr tel. #3
 Id rachmistrza 3205072/R002

Dzień spisu: 2011-03-12 Bieżąca pozycja: X Y Pobierz

Szczegóły

Punkty adresowe		Marszruta	Daty synchronizacji		Parametry Terminala
Data	WspX	WspY	Zrodlo		
2011-03-12 20:04...	233623.45848383	695881.23112153	Odczyt niezale...		
2011-03-12 19:54...	233697.49267453	694716.49143791	Odczyt niezale...		
2011-03-12 19:44...	233685.93105645	694772.41643767	Odczyt niezale...		
2011-03-12 19:34...	233708.13377759	694839.22032396	Odczyt niezale...		
2011-03-12 19:24...	233651.77825962	695318.58130135	Odczyt niezale...		
2011-03-12 19:14...	233611.14850035	695502.5593798	Odczyt niezale...		
2011-03-12 19:04...	233581.92376104	695753.43722136	Odczyt niezale...		
2011-03-12 18:54...	233512.48434467	695799.4732655	Odczyt niezale...		
2011-03-12 18:44...	233599.901252	695844.33475341	Odczyt niezale...		
2011-03-12 18:34...	233585.33287716	695942.83857515	Odczyt niezale...		
2011-03-12 18:24...	233944.68356291	695417.77698875	Odczyt niezale...		
2011-03-12 18:14...	234294.00235859	695784.9601695942.83857515	zale...		
2011-03-12 18:04...	234342.08990297	695876.8233513	Odczyt niezale...		
2011-03-12 16:28...	234419.95607912	695948.82446261	Odczyt niezale...		
2011-03-12 16:18...	234348.30794222	695957.12360489	Odczyt niezale...		
2011-03-12 16:08...	234187.98353223	695950.76116994	Odczyt niezale...		
2011-03-12 15:58...	234177.91560238	696051.3573381	Odczyt niezale...		
2011-03-12 15:48...	234059.47955531	696036.95313766	Odczyt niezale...		
2011-03-12 15:37...	234083.73836986	695601.8187866	Odczyt niezale...		
2011-03-12 15:27...	234078.60047355	695853.35000699	Odczyt niezale...		
2011-03-12 15:17...	234154.1298534	695727.15090249	Odczyt niezale...		
2011-03-12 15:07...	234791.04799467	696312.55736007	Odczyt niezale...		
2011-03-12 14:57...	234829.49663153	696262.74353391	Odczyt niezale...		
2011-03-12 14:56...	234863.86526955	696292.02465744	Odczyt niezale...		
2011-03-12 14:46...	234581.84668659	696250.91063002	Odczyt niezale...		
2011-03-12 14:36...	234504.19472347	696110.84414512	Odczyt niezale...		
2011-03-12 14:26...	234283.00307203	696158.15477625	Odczyt niezale...		
2011-03-12 14:16...	234372.07714896	696076.77498061	Odczyt niezale...		
2011-03-12 14:06...	234690.462702	696048.69906282	Odczyt niezale...		
2011-03-12 13:56...	234633.83961031	695900.36125767	Odczyt niezale...		
2011-03-12 13:46...	234517.49158998	695981.00976543	Odczyt niezale...		
2011-03-12 13:36...	234750.93480112	696302.56275341	Odczyt niezale...		
2011-03-12 13:26...	235084.75929891	696406.47466657	Odczyt niezale...		
2011-03-12 13:16...	235175.7430949	696404.72886833	Odczyt niezale...		
2011-03-12 13:06...	234687.66157892	696142.74313719	Odczyt niezale...		

Dane niezmodyfikowane Lokalizacja rachmistrza: Dzień spisu

Aplikacja dyspozytorska – marszruta rachmistrza

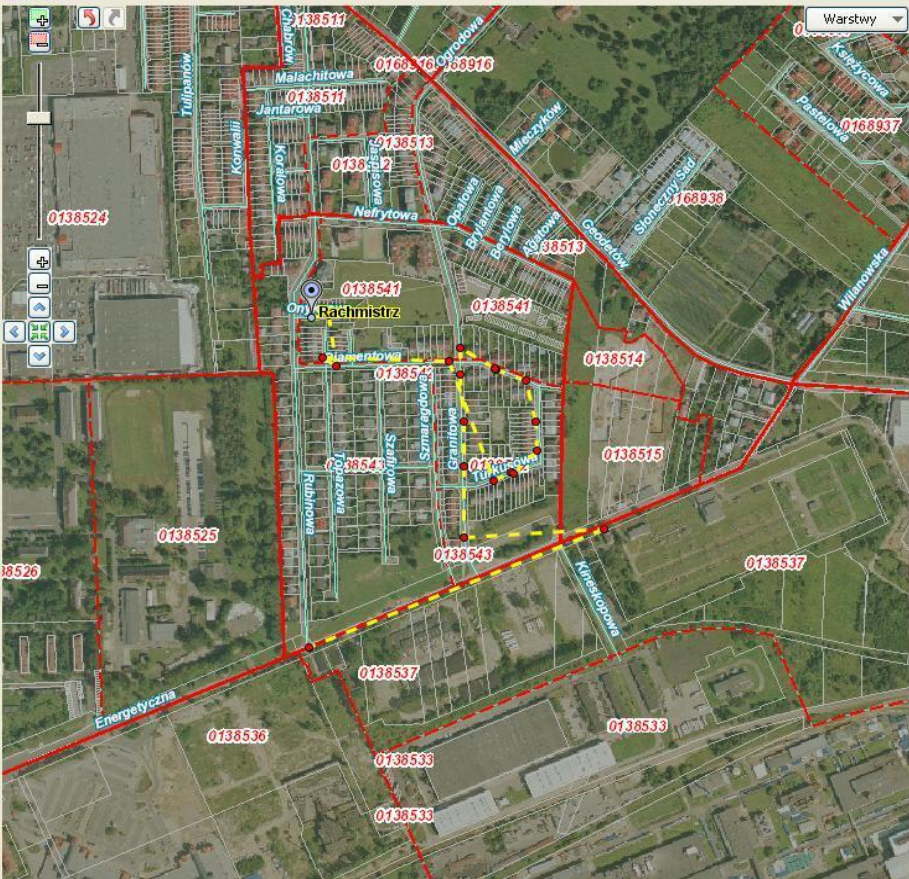
ASPIS - Aplikacja Dyspozytorska [GUS2KUDYSPOZYTOR-SPIS] - NSP 2011 (Obchód), Obchód [2011-03-01, 2011-03-17]

Planowanie Definiowanie spisów Komunikacja Administracja Monitorowanie Okno Pomoc

Wiadomości (5350/5355) Pokaż

Lokalizacja rachmistrza

Lokalizacja



Dane rachmistrza

Imię Justyna Nr tel. #1

Drugie imię Nr tel. #2

Nazwisko Nr tel. #3

Id rachmistrza 1418043/R008

Dzień spisu Bieżąca pozycja Pobierz

Szczegóły

Punkty adresowe Marszruta Daty synchronizacji Parametry Terminala

Data	WspX	WspY	Zródło
2011-03-04 15:15:...	638806.69340552	471696.13055642	Odczyt niezależny
2011-03-04 15:11:...	638830.64881188	471699.24110338	Odczyt niezależny
2011-03-04 15:01:...	638840.57043923	471628.21848322	Odczyt niezależny
2011-03-04 14:51:...	638822.10595467	471639.78697524	Odczyt niezależny
2011-03-04 14:41:...	638996.12822759	471634.54364578	Odczyt niezależny
2011-03-04 14:30:...	639057.42782362	471465.65762151	Odczyt niezależny
2011-03-04 14:25:...	639081.81760109	471477.09516449	Odczyt niezależny
2011-03-04 14:22:...	639084.96483635	471476.19422849	Odczyt niezależny
2011-03-04 14:12:...	639116.51303903	471508.01377575	Odczyt niezależny
2011-03-04 14:01:...	639115.52445107	471548.78188538	Odczyt niezależny
2011-03-04 13:51:...	639101.26866016	471606.51693817	Odczyt niezależny
2011-03-04 13:41:...	639060.19930442	471622.45884119	Odczyt niezależny
2011-03-04 13:41:...	639059.60362792	471624.01837748	Odczyt niezależny
2011-03-04 13:41:...	2011-03-04 13:41:51.0	471624.01837748	Odczyt niezależny
2011-03-04 13:31:...	639011.0639505	471652.5158258	Odczyt niezależny
2011-03-04 13:21:...	639012.07692448	471615.61164228	Odczyt niezależny
2011-03-04 13:10:...	639016.35713255	471548.32564581	Odczyt niezależny
2011-03-04 13:00:...	639017.24561534	471485.92065088	Odczyt niezależny
2011-03-04 12:50:...	639016.80375351	471384.62979996	Odczyt niezależny
2011-03-04 12:43:...	639209.34229449	471397.65131985	Odczyt niezależny
2011-03-04 12:33:...	638803.10923329	471229.97101641	Odczyt niezależny

Odśwież (Ctrl+R)

Wyłączone

Identyfikator	Przydzielon
8043/R021	316
8043/R019	454
8043/R026	649
8043/R032	659
8043/R033	406
8043/R017	404
8043/R035	473
8043/R011	253
8043/R024	750
8043/R038	351
8043/R039	267
8043/R027	457
8043/R004	244
8043/R030	591
8043/R007	287
8043/R023	673
8043/R012	249
8043/R002	274
8043/R036	233
8043/R009	286
8043/R008	218
8043/R005	246
8043/R029	623
8043/R031	743
8043/R037	690
8043/R020	279
8043/R028	635
8043/R010	207
8043/R013	573

Wzrost rachmistrza...

Dane niezmodyfikowane Lokalizacja rachmistrza: Dzień spisu

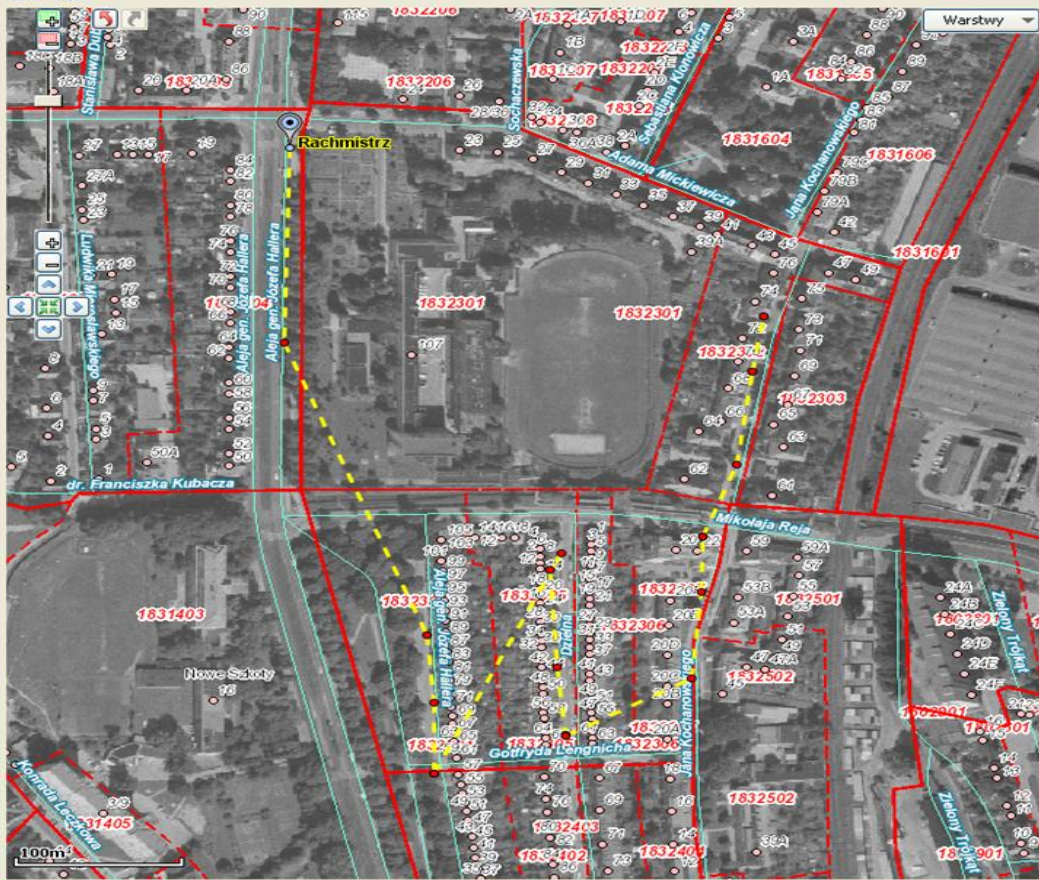
Aplikacja dyspozytorska – marszruta rachmistrza

ASPIS - Aplikacja Dyspozytorska [GUS2KDYSPOZYTOR-SPIS] - NSP 2011 (Obchód), Obchód [2011-03-01, 2011-03-17]

Planowanie Definiowanie spisów Komunikacja Administracja Monitorowanie Okno Pomoc Wiadomości (5350/5355) Pokaż

Mapa spisu

Lokalizacja rachmistrza



Dane rachmistrza

Imię Nr tel. #1

Drugie imię Nr tel. #2

Nazwisko Nr tel. #3

Id rachmistrza 2261011/R042

Dzień spisu: 2011-03-11 Bieżąca pozycja: x y Pobierz

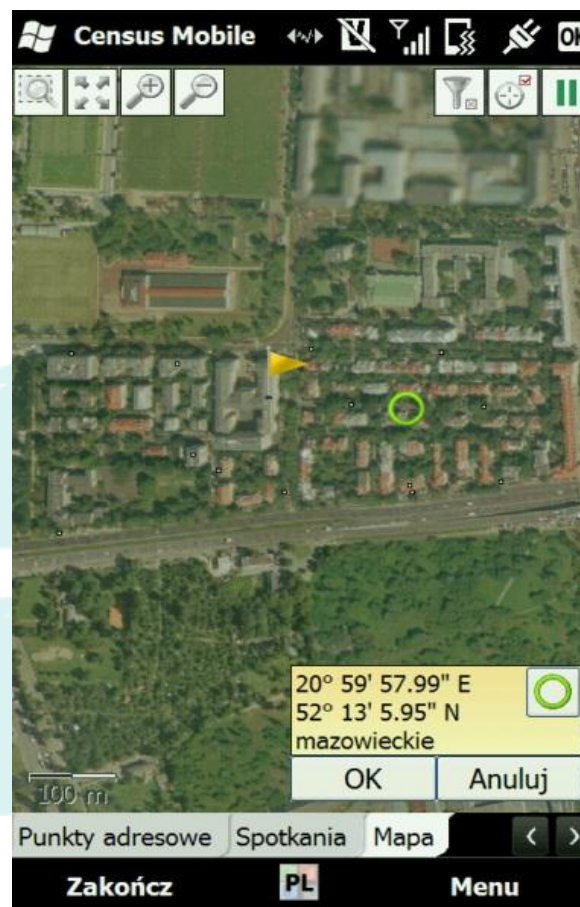
Szczegóły

Punkty adresowe	Marszruta	Daty synchronizacji	Parametry Terminala	Zrodlo
Data	WspX	WspY		
2011-03-11 18:51:...	475460.79615962	724409.61493583		Odczyt niezależny
2011-03-11 18:49:...	475457.44736838	724259.37076255		Odczyt niezależny
2011-03-11 18:39:...	475543.82411735	724033.53068277		Odczyt niezależny
2011-03-11 18:29:...	475548.50683151	723981.59527351		Odczyt niezależny
2011-03-11 18:19:...	475548.01607151	723926.87569893		Odczyt niezależny
2011-03-11 18:19:...	475548.01607151	723926.87569893		Odczyt niezależny
2011-03-11 18:09:...	475625.11109814	724096.74904499		Odczyt niezależny
2011-03-11 17:59:...	475618.18899494	724083.96281641		Odczyt niezależny
2011-03-11 17:49:...	475622.69725284	724009.28672353		Odczyt niezależny
2011-03-11 17:38:...	475627.26904883	723956.6722162		Odczyt niezależny
2011-03-11 17:28:...	475627.59107921	723956.17611672		Odczyt niezależny
2011-03-11 17:18:...	475703.31261057	724000.48439735		Odczyt niezależny
2011-03-11 17:15:...	475709.2918238	724066.73108436		Odczyt niezależny
2011-03-11 09:51:...	475710.13383332	724109.83076999		Odczyt niezależny
2011-03-11 09:51:...	475710.13383332	724109.83076999		Odczyt niezależny
2011-03-11 09:41:...	475730.61050445	724165.18590525		Odczyt niezależny
2011-03-11 09:31:...	475739.90014738	724236.79152184		Odczyt niezależny
2011-03-11 09:21:...	475747.3959987	724279.67055889		Odczyt niezależny

Dane niezmodyfikowane Lokalizacja rachmistrza: Dzień spisu

Aplikacja rachmistrza

- Lokalizacja przestrzenna punktu adresowego



Komponenty do wykorzystania przez Statystykę po spisach powszechnych

Rozbudowa infrastruktury

- Nowoczesna i uniwersalna platforma wirtualizacji serwerów
- Zaawansowane środowisko monitorujące infrastrukturę sprzętową i systemową
- Profesjonalny i pojemny system archiwizacji danych
- Rozbudowa i modernizacja sieci lokalnych w budynku GUS oraz w urzędach statystycznych
- Inwestycje związane z rozbudową serwerowni

Zakupiony sprzęt – wybrane pozycje

- Ponad 24 000 terminali mobilnych
- Ponad 3 200 komputerów, 10 tabletów
- Ponad 80 drukarek i skanerów
- Ponad 100 serwerów, ponad 30 szaf serwerowych
- Macierze dyskowe o łącznej pojemności ponad 500 TB
- Licencje na oprogramowanie systemowe, narzędziowe, aplikacyjne, bazodanowe



CENTRALNE
BIURO SPISOWE

WYKORZYSTANIE INFORMACJI PRZESTRZENNEJ ZE SPISÓW

Wykorzystanie map cyfrowych (w połączeniu z danymi ze spisu) do celów zarządzania kryzysowego

Przykład:

Po określeniu zasięgu obszaru zalewowego możliwe jest przygotowanie danych na temat:

- liczby osób, które należy ewakuować,
- zwierząt gospodarskich, które należy ewakuować,
- liczby dostępnych maszyn rolniczych np. ciągników), których możliwe jest użycie np. w celu odbudowy wałów





Bilans strat

• trzoda chlewna o wadze 50 kg i więcej	208 szt.
• jałówki poniżej 1 roku ras mięsnych	151 szt.
• jałówki w wieku 1-2 lat	28 szt.
• kury i koguty dorosłe na rzeź	423 szt.
• powierzchnia łąk trwałych w dobrej kulturze rolnej	8,26 ha
• powierzchnia pastwisk trwałych	2,31 ha
• powierzchnia sadów	1,52 ha
• pszenica jara	2,14 ha
• warzywa gruntowe ogółem	3,12 ha
• samochody ciężarowe ogółem	12 szt.
• przyczepy ciągnikowe	2 szt.
• maszyny silnikowe do uprawy gleby	8 szt.

Zamiast podsumowania

Spis powszechny w 2002 roku



170 tys. rachmistrzów



100 mln formularzy



1 000 ton papieru



Na końcu zniszczenie
formularzy

Spisy powszechne 2010-2011



20 tys. rachmistrzów
0 formularzy
0 ton papieru



Mniejszy koszt
(około 210 mln zł)



Lepsze, szybciej dostępne
dane
Bardziej wiarygodne wyniki
Badania statystyczne w
przyszłości

Dziękuję za uwagę



Janusz Dygaszewicz
Dyrektor
Centralnego Biura Spisowego



CENTRALNE BIURO SPISOWE