

# Koniunktura w przetwórstwie przemysłowym, budownictwie, handlu i usługach – grudzień 2019 r.

20.12.2019 r.


99,7

Ogólny wskaźnik syntetyczny koniunktury gospodarczej GUS (SI)

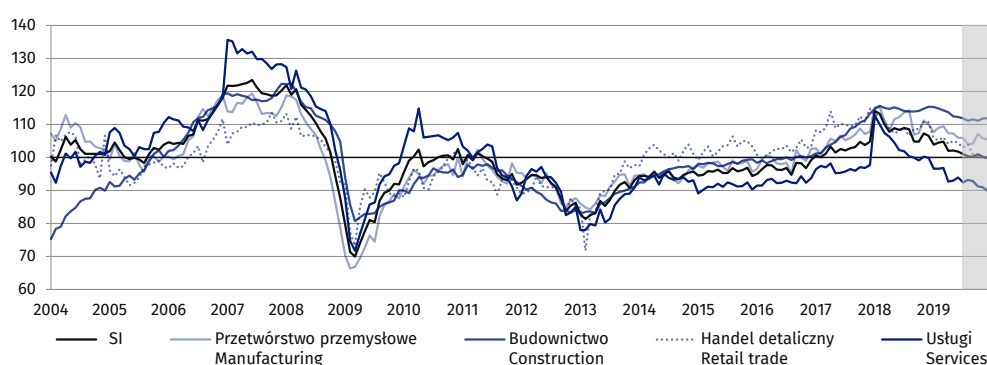
Ogólny wskaźnik syntetyczny koniunktury gospodarczej GUS (SI) w grudniu 2019 r. kształtuje się na poziomie niższym w stosunku do notowanego w listopadzie 2019 r. oraz w grudniu 2018 r.

## Ogólny wskaźnik syntetyczny koniunktury gospodarczej GUS dla Polski (SI) w grudniu 2019 r.

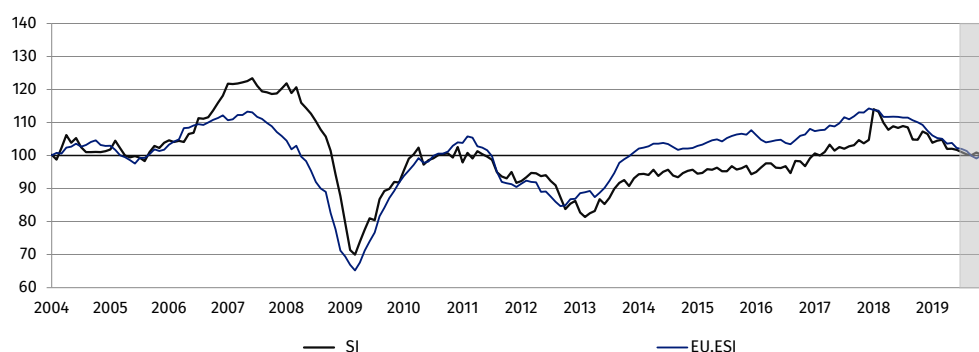
Składowa dla przetwórstwa przemysłowego i usług kształtuje się na poziomie niższym od notowanego w listopadzie br., dotycząca handlu detalicznego – na wyższym poziomie. W przypadku budownictwa składowa kształtuje się na poziomie zbliżonym do notowanego w ubiegłym miesiącu. W stosunku do grudnia 2018 r. wartości wszystkich składowych są niższe.

Wskaźnik ocen diagnostycznych jest niższy od zgłaszanego przed miesiącem, prognostycznych – zbliżony. W porównaniu z grudniem ub.r. wartości obu składowych zmniejszyły się.

### Wykres 1. Ogólny wskaźnik syntetyczny koniunktury gospodarczej GUS dla Polski (SI) i jego dekompozycja

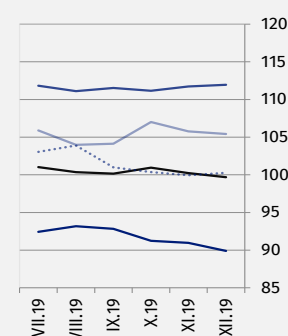


### Wykres 2. Ogólny wskaźnik syntetyczny koniunktury gospodarczej GUS dla Polski (SI), wskaźnik odczuć ekonomicznych dla Unii Europejskiej (EU.ESI)<sup>1</sup>

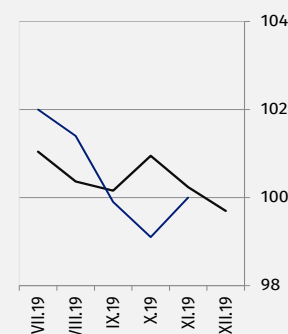


Wartość składowej dla przetwórstwa przemysłowego kształtuje się w grudniu na poziomie niższym od notowanego w listopadzie 2019 r.

### SI w ostatnich sześciu miesiącach



### SI oraz EU.ESI w ostatnich sześciu miesiącach



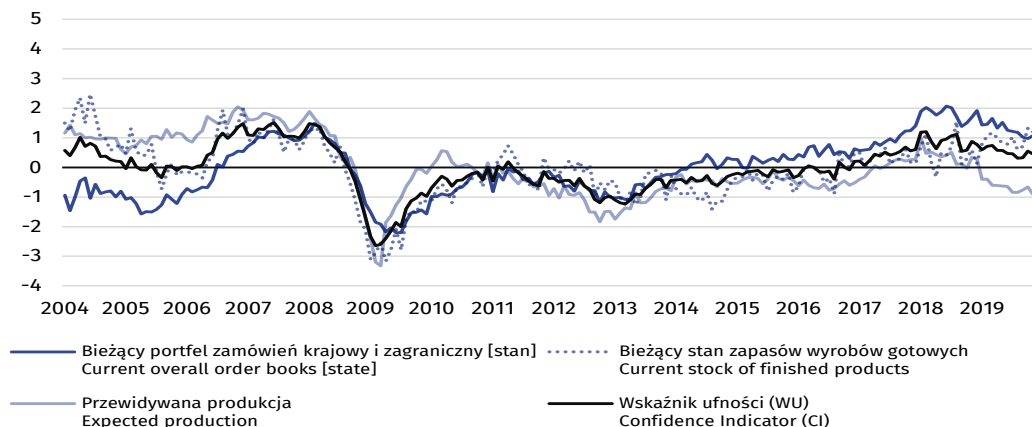
<sup>1</sup> Patrz Business and Consumer Surveys, Komisja Europejska, DG ECFIN

[http://ec.europa.eu/economy\\_finance/db\\_indicators/surveys/index\\_en.htm](http://ec.europa.eu/economy_finance/db_indicators/surveys/index_en.htm)

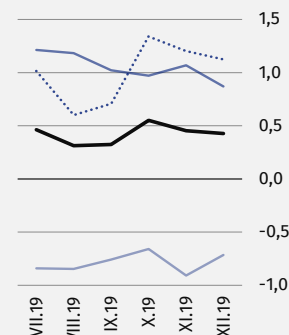
## Wskaźnik ufności – Przetwórstwo przemysłowe

W grudniu 2019 r. wskaźnik ufności w przetwórstwie przemysłowym kształtuje się na dodatnim poziomie, zbliżonym do notowanego przed miesiącem. Oceny bieżącego portfela zamówień (krajowego i zagranicznego) są pozytywne, choć nieco gorsze od sygnalizowanych w listopadzie br. Prognozy produkcji są mniej pesymistyczne od formułowanych w ubiegłym miesiącu. Zgłaszany jest niedobór zapasów wyrobów gotowych.

Wykres 3. Wskaźnik ufności i jego składowe – przetwórstwo przemysłowe



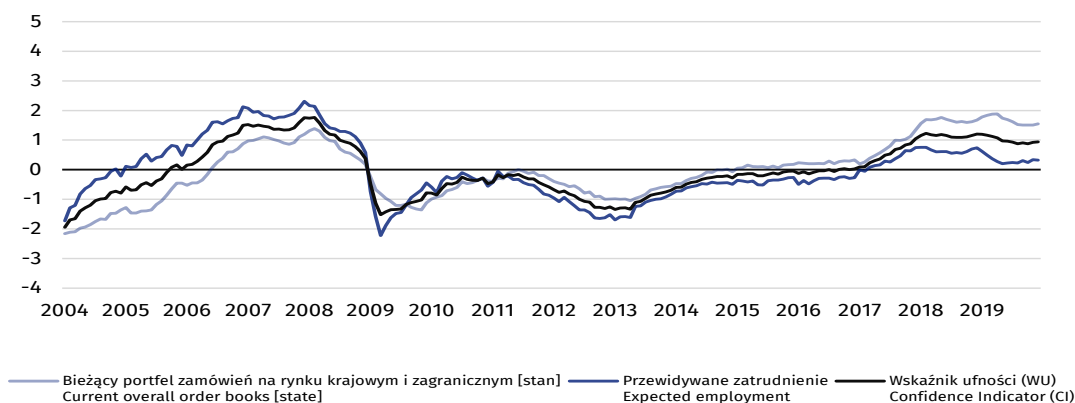
Wskaźnik ufności w przetwórstwie przemysłowym kształtuje się na dodatnim poziomie, zbliżonym do notowanego w październiku 2019 r.



## Wskaźnik ufności – Budownictwo

Wskaźnik ufności w budownictwie kształtuje się w grudniu na dodatnim poziomie, podobnym jak przed miesiącem. Utrzymują się pozytywne oceny bieżącego portfela zamówień na rynku krajowym i zagranicznym, również prognozy zatrudnienia są optymistyczne i zbliżone do przewidywań formułowanych w listopadzie br.

Wykres 4. Wskaźnik ufności i jego składowe – budownictwo



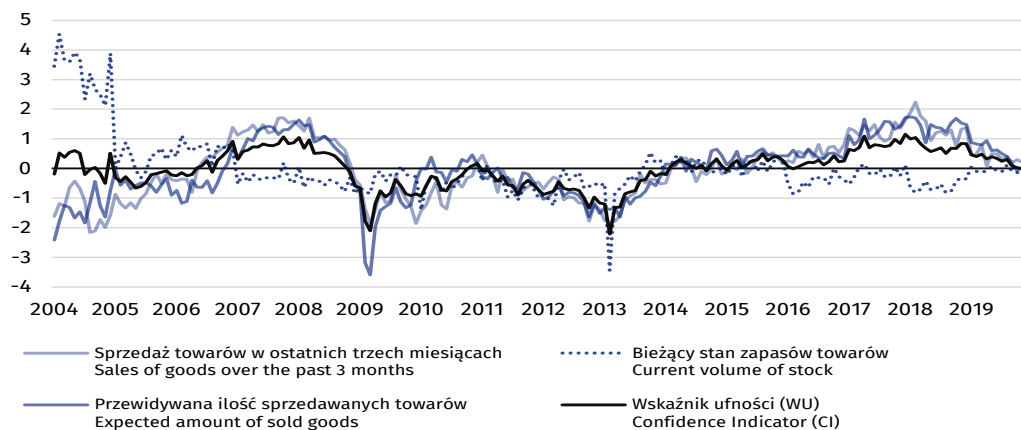
Wskaźnik ufności w budownictwie kształtuje się na poziomie dodatnim, zbliżonym do odnotowanego w listopadzie 2019 r.



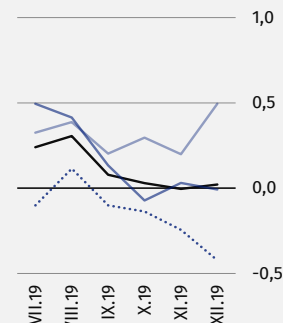
## Wskaźnik ufności – Handel detaliczny

W grudniu 2019 r. wskaźnik ufności w handlu detalicznym kształtuje się na poziomie zbliżonym do sygnalizowanego przed miesiącem. Oceny sprzedaży zrealizowanej w ostatnich trzech miesiącach są nieco bardziej korzystne niż sygnalizowano w listopadzie br. Przewidywania dotyczące sprzedaży wskazują, że w najbliższych trzech miesiącach może ona nie zmienić się. Bieżący stan zapasów towarów jest uznawany za nadmierny.

Wykres 5. Wskaźnik ufności i jego składowe – handel detaliczny



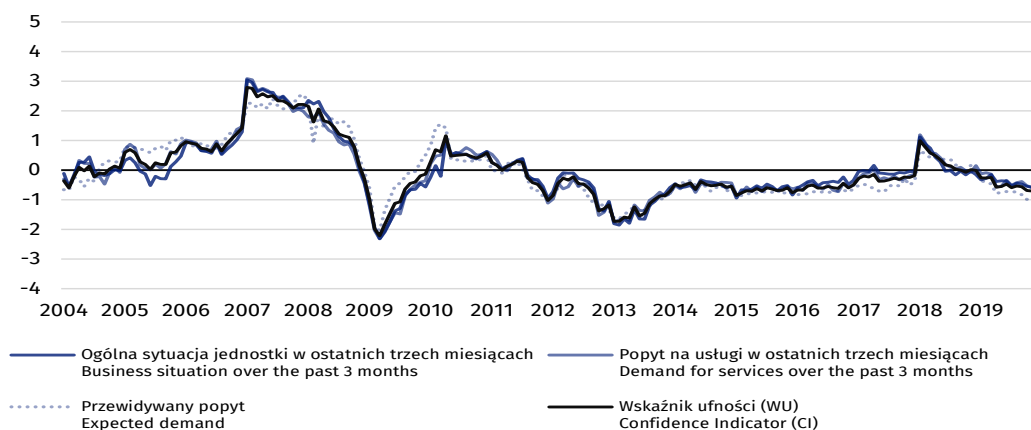
Wskaźnik ufności w handlu detalicznym kształtuje się na poziomie zbliżonym do sygnalizowanego w listopadzie 2019 r.



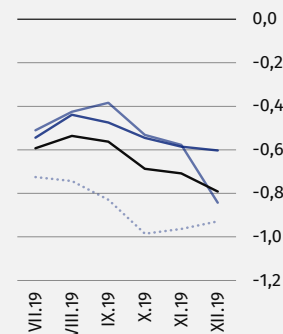
## Wskaźniki ufności – Usługi

W grudniu 2019 r. wskaźnik ufności w usługach kształtuje się na ujemnym poziomie, nieco niższym niż przed miesiącem. Oceny formułowane dla ostatnich trzech miesięcy zarówno w przypadku ogólnej sytuacji gospodarczej, jak i popytu są negatywne. Prognozy popytu są pesymistyczne, zbliżone do formułowanych w listopadzie br.

Wykres 6. Wskaźnik ufności i jego składowe – usługi



Wskaźnik ufności w usługach kształtuje się na ujemnym poziomie, nieco niższym od notowanego w listopadzie 2019 r.



Analizy z zakresu barier działalności przedsiębiorstw będą dostępne w publikacji *Koniunktura w przetwórstwie przemysłowym, budownictwie, handlu i usługach 2000-2019*, która ukaże się 24 grudnia 2019 r.

**U W A G A:** Od stycznia 2020 r. ulegnie zmianie zawartość informacji sygnalnej *Koniunktura w przetwórstwie przemysłowym, budownictwie, handlu i usługach*. W miejsce Ogólnego wskaźnika syntetycznego koniunktury gospodarczej GUS (SI) obliczanego na podstawie metodologii Komisji Europejskiej prezentowany będzie Wskaźnik ogólnego klimatu koniunktury gospodarczej (wyrównany i niewyrównany sezonowo). Informacja o Ogólnym wskaźniku syntetycznym koniunktury gospodarczej GUS (SI) zostanie przeniesiona do publikacji *Koniunktura w przetwórstwie przemysłowym, budownictwie, handlu i usługach 2000-2020* zawierającej również bazy danych Excel, uwagi metodologiczne i wzory ankiet.

Opracowanie merytoryczne:  
**Departament Studiów  
Makroekonomicznych i Finansów  
Olga Gaca**  
Tel: 22 608 36 51  
e-mail: [o.gaca@stat.gov.pl](mailto:o.gaca@stat.gov.pl)

Rozpowszechnianie:  
**Rzecznik Prasowy Prezesa GUS**  
**Karolina Banaszek**  
Tel: 22 608 34 75, 22 608 30 09  
e-mail: [rzecznik@stat.gov.pl](mailto:rzecznik@stat.gov.pl)

#### **Wydział Współpracy z Mediami**

Tel: 22 608 34 91, 22 608 38 04

e-mail: [obslugaprasowa@stat.gov.pl](mailto:obslugaprasowa@stat.gov.pl)



[www.stat.gov.pl](http://www.stat.gov.pl)



@GUS\_STAT



@GlownyUrzadStatystyczny

#### **Powiązane opracowania**

[Koniunktura gospodarcza w przetwórstwie przemysłowym, budownictwie, handlu i usługach 2000 – 2019](#)

Informacje sygnałne – opinie formułowane przez jednostki z siedzibą w danym województwie dostępne na stronach Urzędów Statystycznych

[Infografika – Koniunktura gospodarcza w Polsce](#)

[Badanie koniunktury gospodarczej – zeszyt metodologiczny](#)

#### **Temat dostępny w bazach danych**

[Dziedzinowa Baza Wiedzy Koniunktura Gospodarcza](#)

[Bank Danych Makroekonomicznych \(BDM\)](#)

#### **Ważniejsze pojęcia dostępne w słowniku**

[Koniunktura gospodarcza](#)

[Wskaźnik ufności](#)



Niniejszy dokument został sporządzony przy finansowej pomocy Unii Europejskiej. Poglądy w nim prezentowane są poglądami Głównego Urzędu Statystycznego, a zatem nie mogą być w żadnym wypadku uznawane za odzwierciedlenie oficjalnej opinii Komisji Europejskiej.

