

# Szybki szacunek produktu krajowego brutto za 4 kwartał 2023 r.

14.02.2024 r.


**101,0**

Dynamika realna PKB w 4 kwartale 2023 r. wg szybkiego szacunku

Według szybkiego szacunku produkt krajowy brutto (PKB) niewyrównany sezonowo w 4 kwartale 2023 r. zwiększył się realnie o 1,0% rok do roku wobec wzrostu o 2,5% w analogicznym okresie 2022 r.

W 4 kwartale 2023 r. PKB wyrównany sezonowo (w cenach stałych przy roku odniesienia 2015) pozostał na zbliżonym poziomie do notowanego w poprzednim kwartale i był wyższy niż przed rokiem o 1,7%.

PKB niewyrównany sezonowo (w cenach stałych średniorocznych roku poprzedniego) zwiększył się realnie o 1,0% w porównaniu z analogicznym okresem roku poprzedniego.

Dane mają charakter wstępny i mogą być przedmiotem rewizji, zgodnie z polityką rewizji stosowaną w kwartalnych rachunkach narodowych, w momencie opracowywania pierwszego regularnego szacunku PKB za 4 kwartał 2023 r., który zostanie opublikowany w dniu 29.02.2024 r.

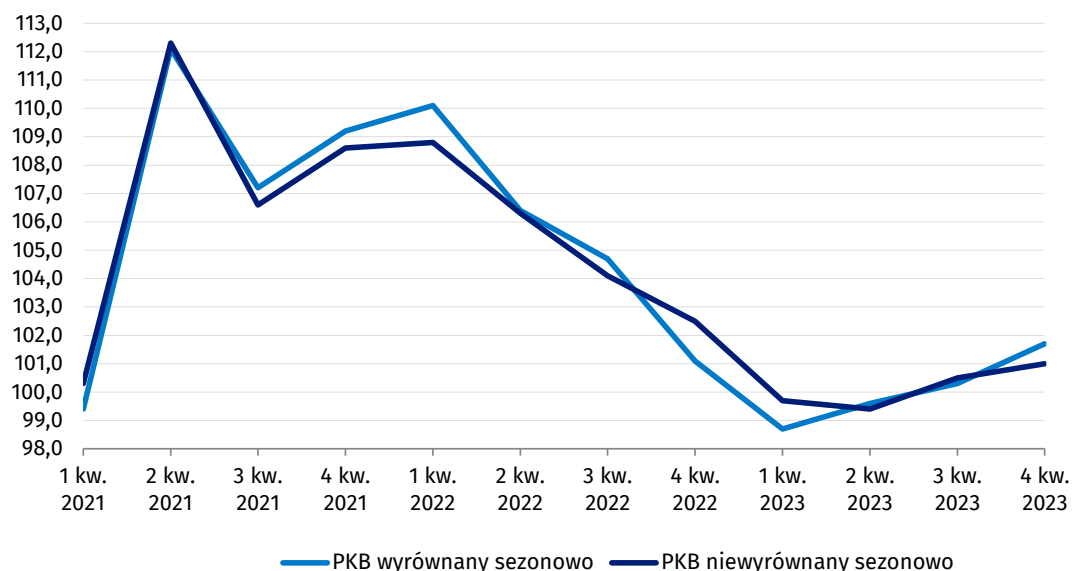
**Tablica 1. PKB wyrównany sezonowo, ceny stałe przy roku odniesienia 2015**

Wyszczególnienie	2021				2022				2023			
	1 kw.	2 kw.	3 kw.	4 kw.	1 kw.	2 kw.	3 kw.	4 kw.	1 kw.	2 kw.	3 kw.	4 kw.
	poprzedni kwartał = 100											
Dynamika PKB, dane 30.11.2023	102,3	102,6	102,1	101,8	103,3	99,2	100,6	97,7	101,1	100,3	101,5	-
Dynamika PKB, dane z 14.02.2024	102,3	102,5	102,1	102,0	103,2	99,0	100,4	98,5	100,7	99,9	101,1	100,0
Różnica	0,0	-0,1	0,0	+0,2	-0,1	-0,2	-0,2	+0,8	-0,4	-0,4	-0,4	-
	analogiczny kwartał roku poprzedniego = 100											
Dynamika PKB, dane 30.11.2023	99,4	112,2	107,3	109,1	110,1	106,5	105,0	100,8	98,6	99,7	100,6	-
Dynamika PKB, dane z 14.02.2024	99,4	112,1	107,2	109,2	110,1	106,4	104,7	101,1	98,7	99,6	100,3	101,7
Różnica	0,0	-0,1	-0,1	+0,1	0,0	-0,1	-0,3	+0,3	+0,1	-0,1	-0,3	-

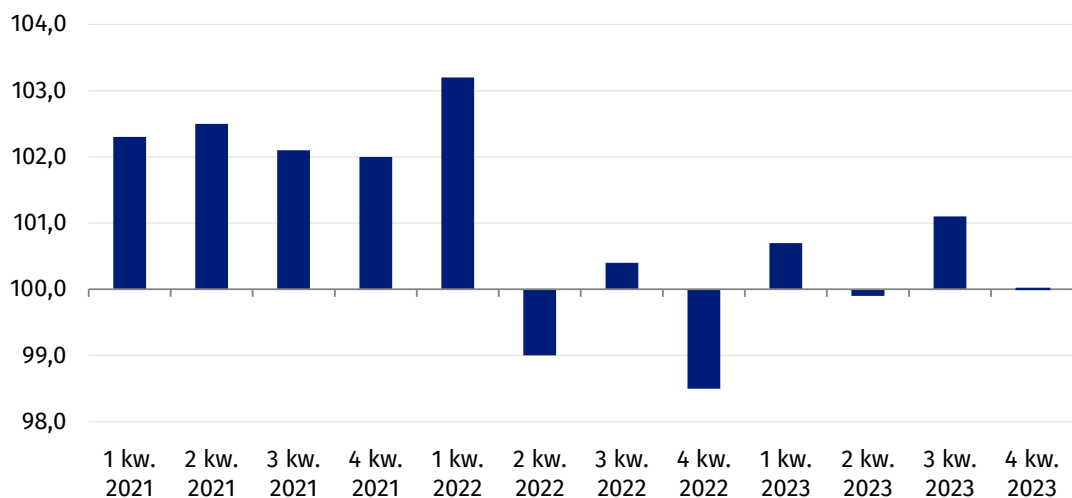
**Tablica 2. PKB niewyrównany sezonowo, ceny stałe średnioroczne roku poprzedniego**

Wyszczególnienie	2021				2022				2023			
	1 kw.	2 kw.	3 kw.	4 kw.	1 kw.	2 kw.	3 kw.	4 kw.	1 kw.	2 kw.	3 kw.	4 kw.
	analogiczny kwartał roku poprzedniego = 100											
Dynamika PKB, dane 30.11.2023	100,3	112,3	106,6	108,6	108,8	106,3	104,1	102,5	99,7	99,4	100,5	-
Dynamika PKB, dane z 14.02.2024	100,3	112,3	106,6	108,6	108,8	106,3	104,1	102,5	99,7	99,4	100,5	101,0
Różnica	0,0	0,0	0,0	0,0	0,0	0,0	0,0	0,0	0,0	0,0	0,0	-

**Wykres 1. Dynamika realna produktu krajowego brutto (analogiczny okres roku poprzedniego = 100)**



**Wykres 2. Dynamika realna produktu krajowego brutto wyrównanego sezonowo  
(kwartał poprzedni = 100)**



W przypadku cytowania danych Głównego Urzędu Statystycznego prosimy o zamieszczenie informacji: „Źródło danych GUS”, a w przypadku publikowania obliczeń dokonanych na danych opublikowanych przez GUS prosimy o zamieszczenie informacji: „Opracowanie własne na podstawie danych GUS”.

Opracowanie merytoryczne:  
**Departament Rachunków Narodowych**

**Anita Perzyna**  
Tel: 22 608 31 17

Rozpowszechnianie:  
**Rzecznik Prasowy Prezesa GUS**

**Karolina Banaszek**  
Tel: 695 255 011

**Wydział Współpracy z Mediami**

Tel: 22 608 38 04

**e-mail: [obslugaprasowa@stat.gov.pl](mailto:obslugaprasowa@stat.gov.pl)**



[stat.gov.pl](http://stat.gov.pl)



[@GUS\\_STAT](https://twitter.com/GUS_STAT)



[@GlownyUrzadStatystyczny](https://www.facebook.com/GlownyUrzadStatystyczny)



[gus\\_stat](https://www.instagram.com/gus_stat)



[glownyurządstatystycznygus](https://www.youtube.com/glownyurządstatystycznygus)



[glownyurządstatystyczny](https://www.linkedin.com/company/glownyurządstatystyczny)

#### **Powiązane opracowania**

[Wstępny szacunek produktu krajowego brutto w III kwartale 2023 roku](#)

#### **Temat dostępny w bazach danych**

[Dziedzinowa bazy wiedzy Rachunki Narodowe](#)

#### **Ważniejsze pojęcia dostępne w słowniku**

[Produkt krajowy brutto](#)

[Wartość dodana brutto](#)

[Akumulacja brutto](#)