

**Budownictwo mieszkaniowe<sup>a)</sup> w okresie I-V 2015 r.**

W okresie pięciu miesięcy 2015 roku oddano do użytkowania mniej mieszkań niż przed rokiem. Wzrosła natomiast liczba mieszkań, na których budowę wydano pozwolenia i liczba mieszkań, których budowę rozpoczęto.

Formy budownictwa	2015				
	V			I - V	
	liczba mieszkań	V 2014=100	IV 2015 = 100	liczba mieszkań	I - V 2014=100
<b>Mieszkania oddane do użytkowania</b>					
<b>Ogółem.....</b>	<b>9975</b>	<b>112,2</b>	<b>99,5</b>	<b>51712</b>	<b>92,2</b>
Indywidualne .....	5838	105,8	90,5	31987	99,9
Przeznaczone na sprzedaż .....	4090	128,4	127,0	18496	86,1
Spółdzielcze.....	1	2,2	0,4	495	39,6
Pozostałe <sup>b)</sup> .....	46	31,5	45,5	734	54,4
<b>Mieszkania, których budowę rozpoczęto</b>					
<b>Ogółem.....</b>	<b>16301</b>	<b>119,9</b>	<b>91,7</b>	<b>65877</b>	<b>112,2</b>
Indywidualne .....	7854	105,5	93,7	31119	100,6
Przeznaczone na sprzedaż .....	8289	140,7	90,6	33838	129,8
Spółdzielcze.....	112	466,7	100,0	519	115,8
Pozostałe <sup>b)</sup> .....	46	19,9	36,8	401	31,4
<b>Mieszkania, na realizację których wydano pozwolenia</b>					
<b>Ogółem.....</b>	<b>16101</b>	<b>123,4</b>	<b>103,9</b>	<b>70045</b>	<b>113,2</b>
Indywidualne .....	7572	103,4	98,1	32903	111,6
Przeznaczone na sprzedaż .....	8331	158,9	114,7	35819	116,7
Spółdzielcze.....	99	62,3	31,9	606	127,6
Pozostałe <sup>b)</sup> .....	99	30,5	47,8	717	60,1

a) dane meldunkowe – mogą ulec zmianie po opracowaniu sprawozdań kwartalnych

b) zakładowe, komunalne, społeczne czynszowe

Według wstępnych danych, w okresie styczeń-maj 2015 r. oddano do użytkowania 51712 mieszkań, tj. o 7,8% mniej w porównaniu z analogicznym okresem 2014 r., w którym odnotowano spadek o 2,4%. W okresie pięciu miesięcy 2015 r. wydano pozwolenia na budowę 70045 mieszkań, tj. o 13,2% więcej niż w analogicznym okresie 2014 r. (wobec wzrostu przed rokiem o 14,9%). Wzrosła również liczba mieszkań, których budowę rozpoczęto – do 65877, tj. o 12,2% (wobec wzrostu przed rokiem o 23,8%).

Największy udział (61,9%) w ogólnej liczbie mieszkań oddanych do użytkowania mieli **inwestorzy indywidualni**, którzy w okresie styczeń-maj 2015 r. oddali do użytkowania 31987 mieszkań, tj. o 0,1% mniej niż przed rokiem. W tej grupie inwestorów w porównaniu z analogicznym okresem 2014 r. odnotowano wzrost liczby mieszkań, na których budowę wydano pozwolenia – do 32903 mieszkań, tj. o 11,6% (wobec spadku przed rokiem o 0,7%). Wzrosła również liczba mieszkań, których budowę rozpoczęto – do 31119 mieszkań, tj. o 0,6% (wobec wzrostu przed rokiem o 6,3%).

**Deweloperzy** w okresie pięciu miesięcy 2015 r. oddali 18496 mieszkań (co stanowiło 35,8% ogólnej liczby mieszkań oddanych do użytkowania), tj. o 13,9% mniej niż w analogicznym okresie 2014 r., kiedy notowano wzrost o 1,7%. Inwestorzy budujący na sprzedaż lub wynajem uzyskali pozwolenia na budowę 35819 mieszkań, tj. o 16,7% więcej niż przed rokiem (kiedy notowano wzrost o 44,6%). Odnotowano również wzrost liczby mieszkań, których budowę rozpoczęto – do 33838 mieszkań, tj. o 29,8% (wobec wzrostu przed rokiem o 52,1%).

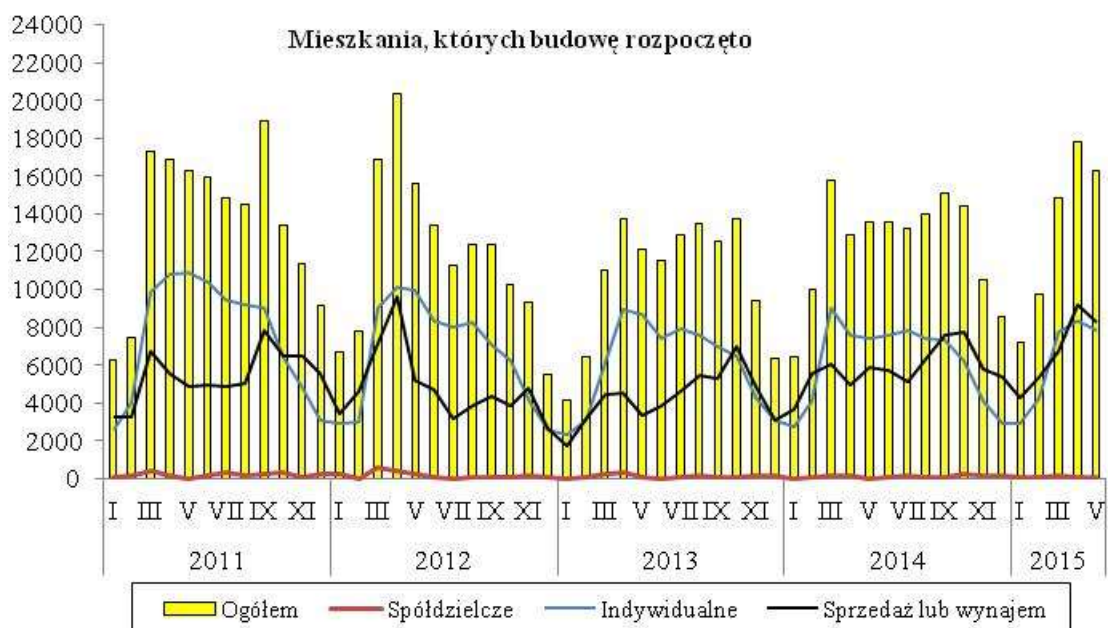
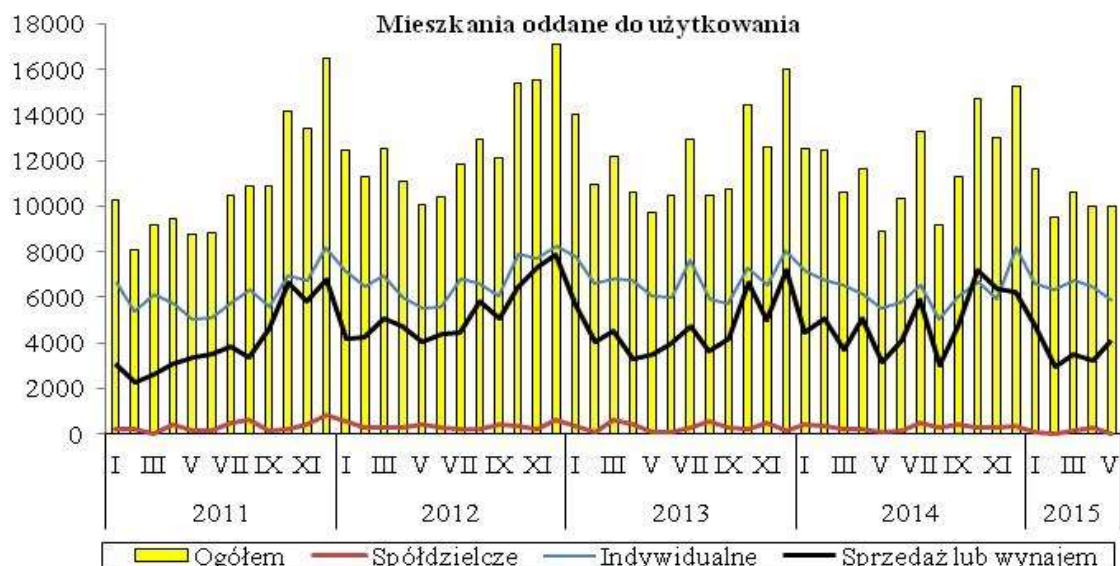
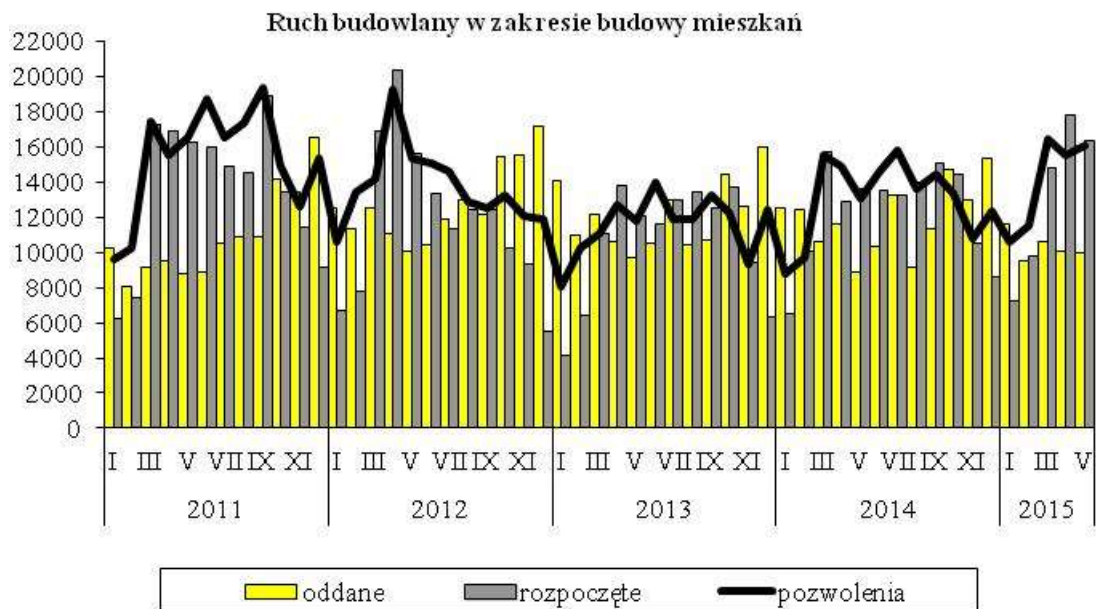
**Spółdzielnie** mieszkaniowe w okresie pięciu miesięcy 2015 r. oddały do użytkowania 495 mieszkań wobec 1251 mieszkań przed rokiem. Wzrosła liczba mieszkań, na których budowę wydano pozwolenia – do 606 wobec 475 mieszkań przed rokiem oraz liczba mieszkań, których budowę rozpoczęto – do 519 wobec 448 mieszkań rozpoczętych przed rokiem.

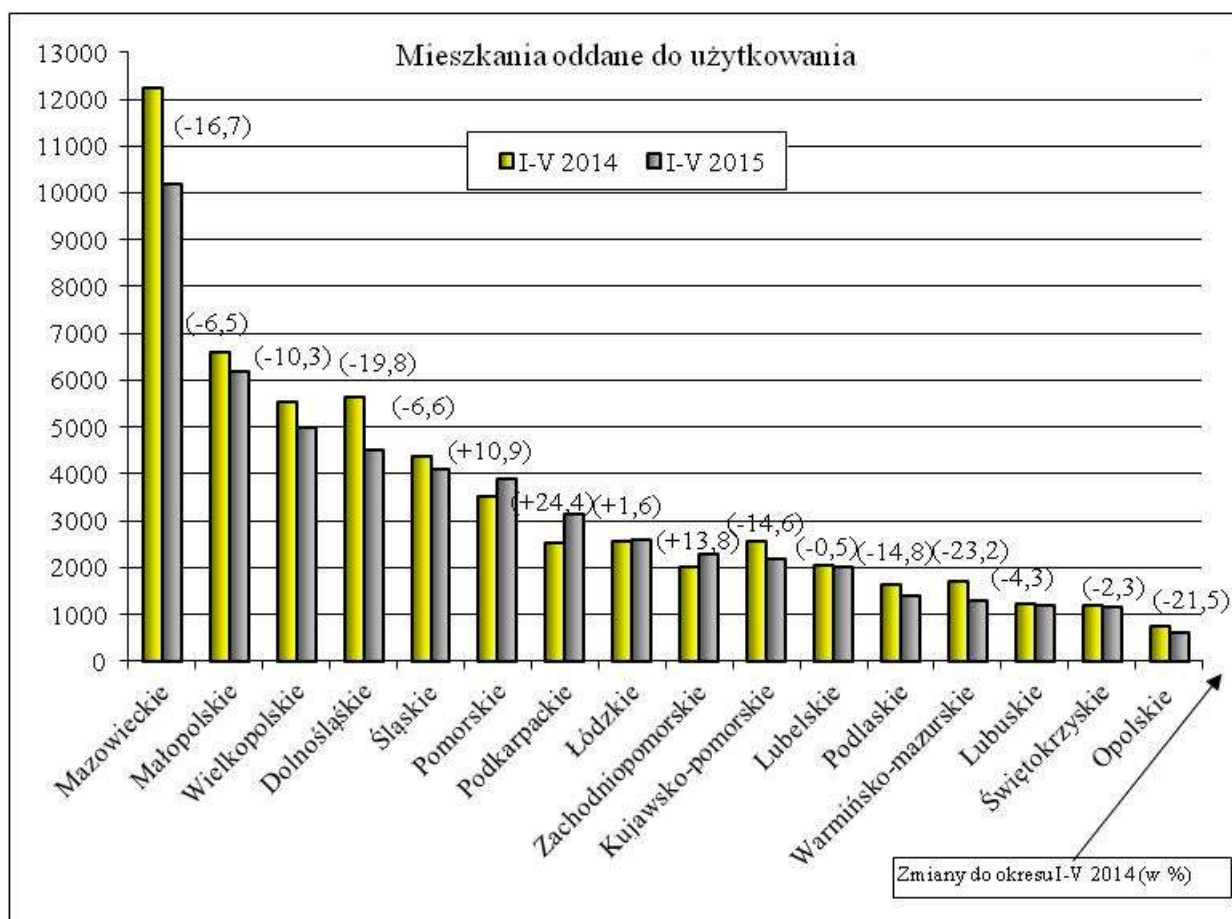
**Pozostali inwestorzy** (budownictwo komunalne, zakładowe i społeczne czynszowe) oddali do użytkowania w ciągu pięciu miesięcy 2015 r. łącznie 734 mieszkania wobec 1349 mieszkań przed rokiem, z tego w budownictwie komunalnym 411 mieszkań wobec 489 przed rokiem, w zakładowym 211 mieszkań wobec 205 przed rokiem, a w społecznym czynszowym – 112 mieszkań wobec 655 w analogicznym okresie 2014 roku. W ramach tych form budownictwa liczba mieszkań, na których budowę wydano pozwolenia i których budowę rozpoczęto spadła odpowiednio – do 717, wobec 1193 przed rokiem i do 401, wobec 1277 w roku poprzednim.

W okresie styczeń-maj 2015 r. spadek **liczby mieszkań oddanych do użytkowania** odnotowano w dwunastu województwach, w tym największy: w województwie warmińsko-mazurskim – o 23,2%, opolskim – o 21,5% oraz dolnośląskim – o 19,8%. Wzrost liczby mieszkań oddanych do użytkowania odnotowano w czterech województwach: w podkarpackim – o 24,4%, zachodniopomorskim – o 13,8%, pomorskim – o 10,9% i łódzkim – o 1,6%. Najwięcej mieszkań oddano w województwie mazowieckim – 10204, tj. o 16,7% mniej niż przed rokiem.

W okresie pięciu miesięcy 2015 r. wzrost liczby mieszkań, **na realizację których wydano pozwolenia** odnotowano w jedenastu województwach, w tym największy: w małopolskim – o 56,1%, zachodniopomorskim – o 54,0% i warmińsko-mazurskim – o 44,9%. Spadek liczby wydanych pozwoleń odnotowano w pięciu województwach, w tym największy: w województwie podkarpackim – o 17,4%, opolskim – o 11,8% i lubuskim – o 9,0%. Najwięcej mieszkań, na które wydano pozwolenia odnotowano w województwie mazowieckim – 16316 mieszkań, tj. o 6,7% więcej niż przed rokiem.

Wzrost liczby mieszkań, **których budowę rozpoczęto** w okresie styczeń-maj 2015 r. odnotowano w dziewięciu województwach, w tym największy: w pomorskim – o 55,1%, małopolskim – o 43,9% i lubuskim – o 38,7%. Spadek liczby mieszkań, których budowę rozpoczęto odnotowano w siedmiu województwach, w tym największy: w świętokrzyskim – o 22,8%, podkarpackim – o 19,5% i warmińsko-mazurskim – o 16,2%. Najwięcej mieszkań rozpoczęto w województwie mazowieckim – 12674 mieszkania. tj. o 0,6% więcej niż przed rokiem.





Opracowanie merytoryczne:  
**Departament Produkcji**  
**Janusz Kobylarz**  
 Tel: 22 608 37 67

Rozpowszechnianie:  
**Rzecznik Prasowy Prezesa GUS**  
**Artur Satora**  
 Tel: 22 608 3475, 22 608 3009  
 e-mail: [rzecznik@stat.gov.pl](mailto:rzecznik@stat.gov.pl)

Więcej na: <http://stat.gov.pl/obszary-tematyczne/przemysl-budownictwo-srodki-trwale/>