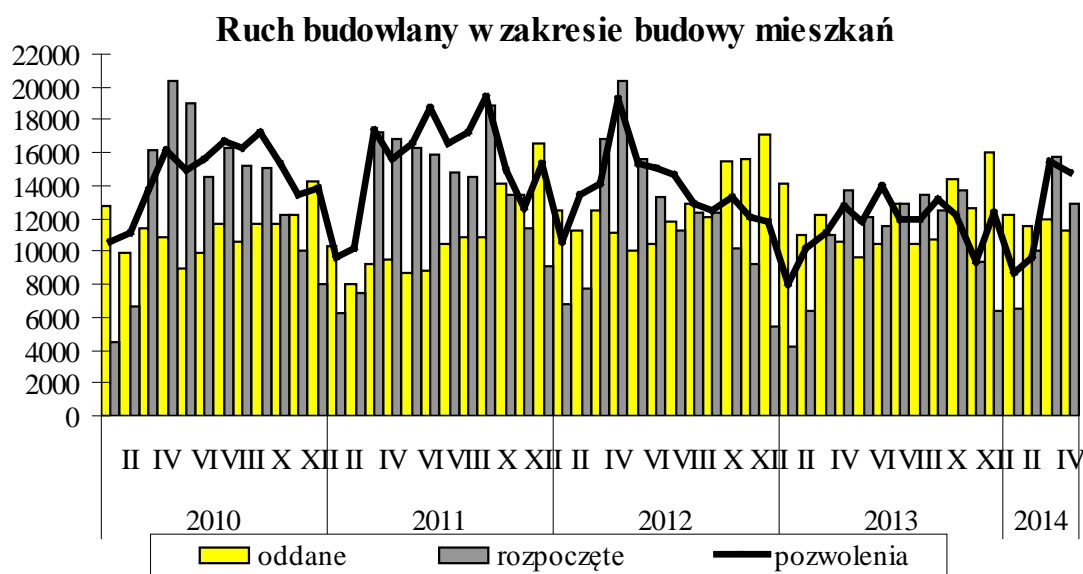


Warszawa, 19.05.2014 r.

### Budownictwo mieszkaniowe <sup>a)</sup> w okresie I-IV 2014 r.

Według wstępnych danych, w okresie styczeń-kwiecień 2014 r. oddano do użytkowania 46889 mieszkań, tj. o 1,8% mniej w porównaniu z analogicznym okresem ub. roku (kiedy odnotowano wzrost o 0,8%) i o 1,0% mniej niż odpowiednio w 2012 r.

W okresie czterech miesięcy 2014 r. wydano pozwolenia na budowę 48806 mieszkań, tj. o 15,9% więcej niż w analogicznym okresie 2013 r. (kiedy notowano spadek o 26,8%). Wzrosła również liczba mieszkań, których budowę rozpoczęto – do 45131, tj. o 27,7%, wobec spadku przed rokiem o 31,7%.



a) Dane meldunkowe - mogą ulec zmianie po opracowaniu sprawozdań kwartalnych

Opracowanie:

**Departament Produkcji**

Rozpowszechnianie:

**Kontakt w sprawach merytorycznych:** Janusz Kobylarz, tel. (22) 608 37 67

**Rzecznik Prasowy Prezesa GUS:** tel. (22) 608 34 75, fax (22) 608 38 68

e-mail: [rzecznik@stat.gov.pl](mailto:rzecznik@stat.gov.pl)

**Pokój prasowy w holu głównym** (do bezpośredniego odbioru materiałów prasowych) czynny w dniach publikowania o godz. 14:00

**Internet:** [www.stat.gov.pl](http://www.stat.gov.pl)

Największy udział (56,4%) w ogólnej liczbie mieszkań oddanych do użytkowania mieli **inwestorzy indywidualni**, którzy w okresie styczeń-kwiecień 2014 r. oddali do użytkowania 26423 mieszkania, tj. o 5,5% mniej niż przed rokiem. W tej grupie inwestorów w porównaniu z analogicznym okresem 2013 r. odnotowano spadek liczby wydanych pozwoleń na budowę – do 22169 mieszkań, tj. o 2,7% (wobec spadku przed rokiem o 19,5%), natomiast wzrosła liczba mieszkań, których budowę rozpoczęto – do 23483 mieszkań, tj. o 14,8% (w ubiegłym roku spadek o 18,3%).

**Deweloperzy** w okresie czterech miesięcy 2014 r. oddali 17967 mieszkań (co stanowiło 38,3% ogólnej liczby mieszkań oddanych do użytkowania), tj. o 2,0% więcej niż w analogicznym okresie 2013 r. Inwestorzy budujący na sprzedaż lub wynajem uzyskali pozwolenia na budowę 25453 mieszkań, tj. o 52,1% więcej niż przed rokiem (kiedy notowano spadek o 40,0%). Odnotowano również wzrost liczby mieszkań, których budowę rozpoczęto – do 20178 mieszkań, tj. o 45,8% (wobec spadku przed rokiem o 44,4%).

**Spółdzielnie** mieszkaniowe w okresie czterech miesięcy 2014 r. oddały do użytkowania 1371 mieszkań, tj. o 5,1% mniej niż przed rokiem. Spadła również liczba mieszkań na budowę których wydano pozwolenia - do 316 mieszkań, tj. o 30,9% oraz liczba mieszkań, których budowę rozpoczęto – do 424, tj. o 23,5% (wobec spadku przed rokiem, odpowiednio o 16,0% i o 57,0%).

**Pozostali inwestorzy** (budownictwo społeczne czynszowe, komunalne i zakładowe) oddali do użytkowania w ciągu czterech miesięcy 2014 r. łącznie 1128 mieszkań wobec 770 w 2013 r., z tego w budownictwie społecznym czynszowym 510 mieszkań wobec 182 przed rokiem, w komunalnym 425 mieszkań wobec 446 przed rokiem, a w zakładowym - 193 mieszkania wobec 142 w analogicznym okresie 2013 roku. Wzrosła liczba mieszkań, których budowę rozpoczęto – do 1046, tj. o 111,3%, natomiast spadła liczba mieszkań, na których budowę wydano pozwolenia – do 868, tj. o 59,2%.

W okresie styczeń-kwiecień 2014 r. spadek **liczby mieszkań oddanych do użytkowania** odnotowano w sześciu województwach, w tym największy: w województwie lubelskim – do 21,1%, pomorskim – o 13,1% i zachodniopomorskim - o 11,4%. Wzrost liczby mieszkań oddanych do użytkowania odnotowano w dziesięciu województwach, w tym największy w: opolskim – o 25,5%, świętokrzyskim – o 24,8% i łódzkim – o 18,1%, a w województwie mazowieckim oddano 9794 mieszkania, tj. o 0,9% więcej niż przed rokiem.

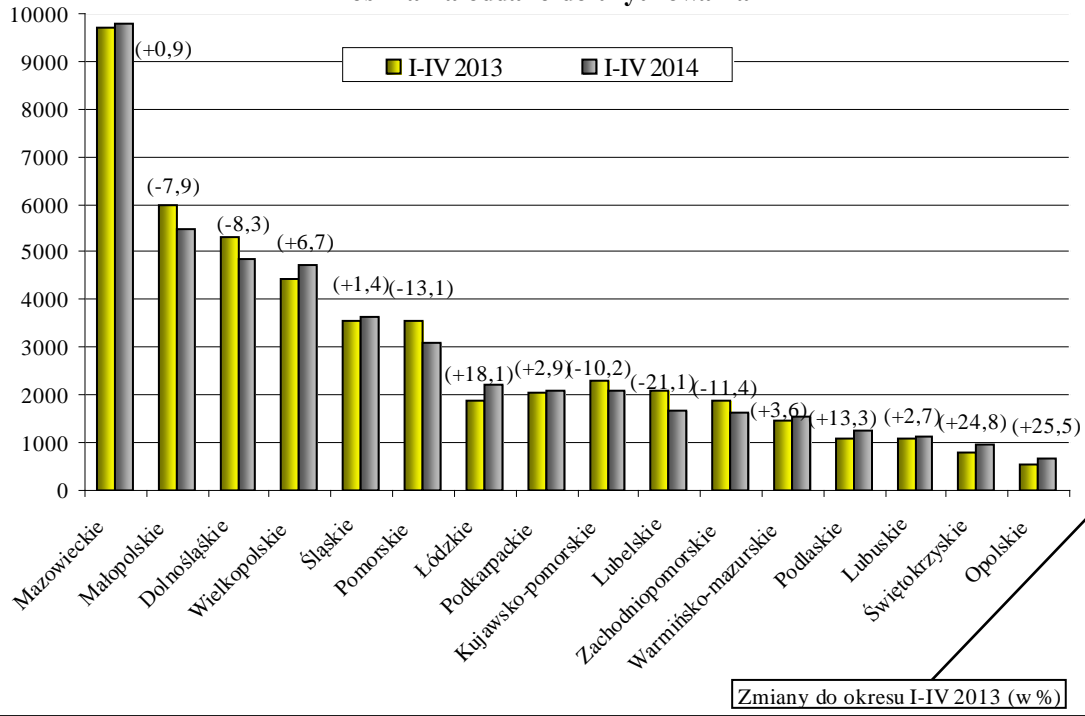
W okresie czterech miesięcy 2014 r. wzrost liczby mieszkań, **na realizację których wydano pozwolenia** odnotowano w ośmiu województwach, w tym największy: w pomorskim – o 63,2%, lubuskim – o 54,3% i mazowieckim – o 47,8%. Także w ośmiu województwach odnotowano spadek liczby wydanych pozwoleń, w tym największy: w województwie świętokrzyskim – o 37,8%, podlaskim – o 25,9% i małopolskim – o 19,4%.

Wzrost liczby mieszkań, **których budowę rozpoczęto** w okresie styczeń-kwiecień 2014 r. odnotowano w dwunastu województwach, w tym największy: w wielkopolskim – o 105,0%, dolnośląskim – o 58,1% i mazowieckim – o 53,9%. Spadek liczby mieszkań rozpoczętych odnotowano w województwie zachodniopomorskim – o 26,9%, kujawsko-pomorskim – o 10,4%, podlaskim – o 5,1% i świętokrzyskim – o 4,6%.

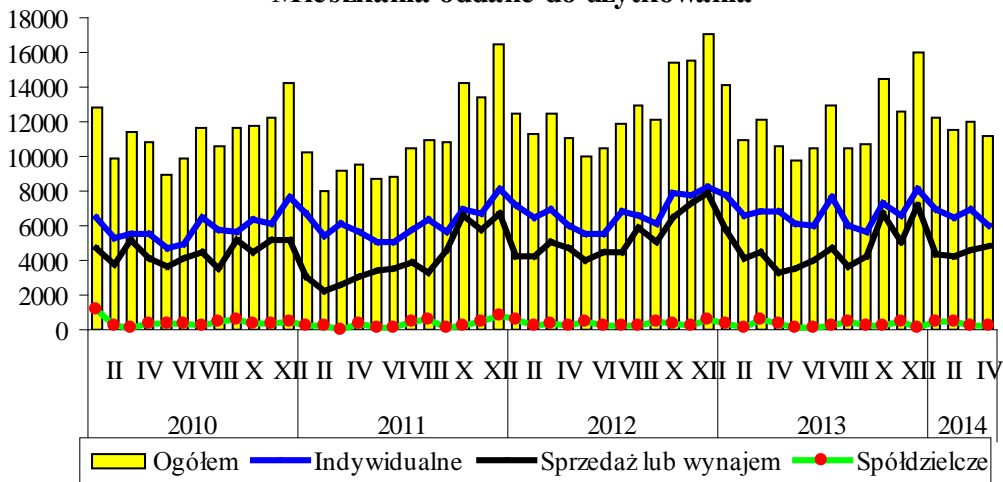
Formy budownictwa	2014				
	IV			I – IV	
	liczba mieszkań	IV 2013=100	III 2014 = 100	liczba mieszkań	I - IV 2013=100
<b>Mieszkania oddane do użytkowania</b>					
<b>Ogółem .....</b>	<b>11220</b>	<b>105,7</b>	<b>93,8</b>	<b>46889</b>	<b>98,2</b>
Indywidualne.....	5993	88,4	85,8	26423	94,5
Przeznaczone na sprzedaż..	4848	145,9	105,8	17967	102,0
Spółdzielcze .....	193	48,6	80,8	1371	94,9
Pozostałe <sup>b)</sup> .....	186	153,7	119,2	1128	146,5
<b>Mieszkania, których budowę rozpoczęto</b>					
<b>Ogółem .....</b>	<b>12899</b>	<b>93,7</b>	<b>82,0</b>	<b>45131</b>	<b>127,7</b>
Indywidualne.....	7614	85,5	84,3	23483	114,8
Przeznaczone na sprzedaż..	4963	110,7	82,1	20178	145,8
Spółdzielcze .....	189	63,4	124,3	424	76,5
Pozostałe <sup>b)</sup> .....	133	156,5	26,7	1046	211,3
<b>Mieszkania, na realizację których wydano pozwolenia</b>					
<b>Ogółem .....</b>	<b>14866</b>	<b>116,9</b>	<b>95,8</b>	<b>48806</b>	<b>115,9</b>
Indywidualne.....	6890	99,6	109,4	22169	97,3
Przeznaczone na sprzedaż..	7603	161,9	87,2	25453	152,1
Spółdzielcze .....	66	21,9	55,0	316	69,1
Pozostałe <sup>b)</sup> .....	307	38,2	83,4	868	40,8

*b) zakładowe, komunalne, społeczne czynszowe.*

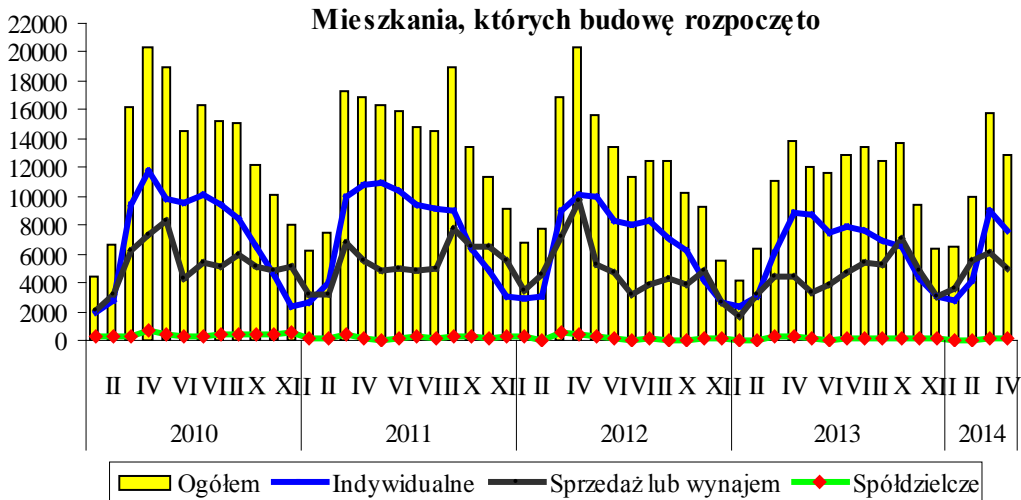
### Mieszkania oddane do użytkowania



### Mieszkania oddane do użytkowania



### Mieszkania, których budowę rozpoczęto



### Mieszkania, na realizację których wydano pozwolenia

