

Budownictwo mieszkaniowe¹ w okresie styczeń - lipiec 2023 r.

22.08.2023 r.


99,8

Dynamika liczby mieszkań oddanych do użytkowania r/r

W pierwszych siedmiu miesiącach 2023 roku oddano do użytkowania mniej mieszkań niż przed rokiem. Spadła również liczba mieszkań, na których budowę wydano pozwolenia lub dokonano zgłoszenia z projektem budowlanym oraz liczba mieszkań, których budowę rozpoczęto.

Mieszkania oddane do użytkowania

Według wstępnych danych, w okresie styczeń - lipiec 2023 roku oddano do użytkowania 126,4 tys. mieszkań, tj. 0,2% mniej niż w analogicznym okresie roku 2022. Deweloperzy przekazali do eksploatacji 73,6 tys. mieszkań – o 0,3% więcej niż przed rokiem, natomiast inwestorzy indywidualni – 50,6 tys. mieszkań, tj. o 2,0% mniej. W ramach tych form budownictwa wybudowano łącznie 98,3% ogółu nowo oddanych mieszkań. W pozostałych formach budownictwa, tj. spółdzielczej, komunalnej, społecznej czynszowej i zakładowej, oddano do użytkowania łącznie 2,2 tys. mieszkań (wobec 1,7 tys. przed rokiem).

Powierzchnia użytkowa mieszkań oddanych wyniosła 11,9 mln m², czyli o 1,6% mniej niż przed rokiem, a przeciętna powierzchnia użytkowa 1 mieszkania osiągnęła wartość 93,8 m².

Deweloperzy i inwestorzy indywidualni oddali do użytkowania odpowiednio: 58,3% i 40,0% ogólnej liczby mieszkań

Tablica 1. Mieszkania oddane do użytkowania

Wyszczególnienie	07 2023			01-07 2023	
	Liczba mieszkań	07 2022=100	06 2023=100	Liczba mieszkań	01-07 2022=100
Ogółem	14 481	83,1	79,8	126 354	99,8
Indywidualne	4 831	71,8	105,6	50 567	98,0
Przeznaczone na sprzedaż lub wynajem	9 298	87,4	70,0	73 626	100,3
w tym na wynajem	40	ponad 17-krotnie mniej	153,8	671	48,8
Spółdzielcze	154	.	.	734	98,8
Komunalne	80	381,0	41,5	576	264,2
Społeczne czynszowe	118	251,1	109,3	848	127,9
Zakładowe	-	.	.	3	12-krotnie mniej

¹ Dane meldunkowe – mogą ulec zmianie po opracowaniu sprawozdań kwartalnych.

Mieszkania, na których budowę wydano pozwolenia lub dokonano zgłoszenia z projektem budowlanym

W okresie styczeń – lipiec 2023 r. wydano pozwolenia lub dokonano zgłoszenia budowy 131,1 tys. mieszkań, tj. o 32,3% mniej niż w analogicznym okresie 2022 roku. Pozwolenia na budowę największej liczby mieszkań otrzymali deweloperzy (85,6 tys., spadek o 35,4% r/r) oraz inwestorzy indywidualni (41,6 tys., spadek o 28,7%). Łącznie w ramach tych form budownictwa otrzymano pozwolenia lub dokonano zgłoszenia budowy z projektem budowlanym dla 97,0% ogółu mieszkań. W pozostałych formach budownictwa odnotowano 3,9 tys. mieszkań, na których budowę wydano pozwolenia lub dokonano zgłoszenia z projektem budowlanym (w roku ubiegłym 2,9 tys.).

Liczba mieszkań, na których budowę wydano pozwolenia lub dokonano zgłoszenia z projektem budowlanym w okresie 01-07 2023 r. spadła o 32,3% r/r

Tablica 2. Mieszkania, na których budowę wydano pozwolenia lub dokonano zgłoszenia z projektem budowlanym

Wyszczególnienie	07 2023			01-07 2023	
	Liczba mieszkań	07 2022=100	06 2023=100	Liczba mieszkań	01-07 2022=100
Ogółem	19 208	85,9	92,0	131 082	67,7
Indywidualne	6 726	86,1	100,7	41 561	71,3
Przeznaczone na sprzedaż lub wynajem	11 974	83,3	89,1	85 613	64,6
Spółdzielcze	-	.	.	415	86,8
Komunalne	169	150,9	43,9	1 077	76,7
Spółeczne czynszowe	339	753,3	92,9	2 387	233,6
Zakładowe	-	.	.	29	966,7

Mieszkania, których budowę rozpoczęto

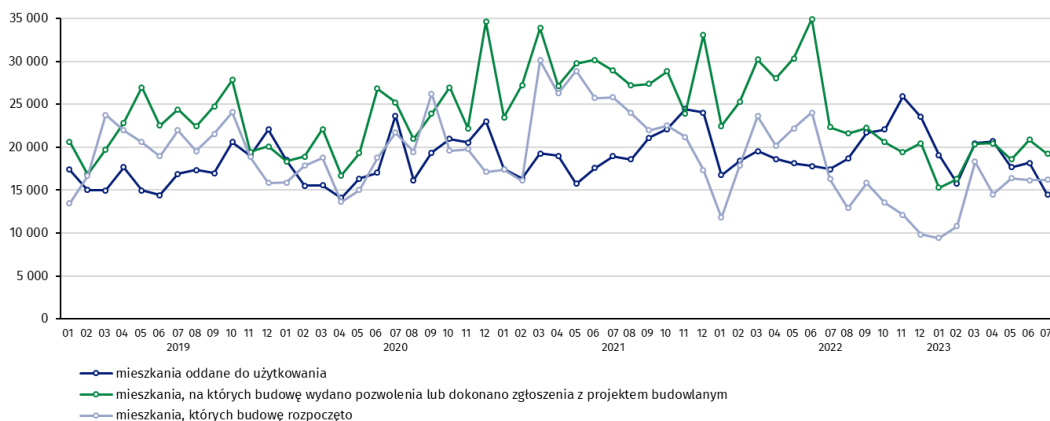
W okresie styczeń - lipiec 2023 r. rozpoczęto budowę 101,8 tys. mieszkań, tj. o 25,1% mniej niż przed rokiem. Deweloperzy rozpoczęli budowę 57,2 tys. mieszkań (o 28,4% mniej), a inwestorzy indywidualni 42,2 tys. (o 21,8% mniej). Łącznie udział tych form budownictwa wyniósł 97,7% ogólnej liczby mieszkań. W pozostałych formach budownictwa rozpoczęto budowę 2,4 tys. mieszkań (2,1 tys. w roku poprzednim).

Tablica 3. Mieszkania, których budowę rozpoczęto

Wyszczególnienie	07 2023			01-07 2023	
	Liczba mieszkań	07 2022=100	06 2023=100	Liczba mieszkań	01-07 2022=100
Ogółem	16 195	99,5	100,3	101 793	74,9
Indywidualne	6 635	87,6	98,1	42 211	78,2
Przeznaczone na sprzedaż lub wynajem	9 260	110,8	104,4	57 216	71,6
w tym na wynajem	27	20,6	135,0	176	49,7
Spółdzielcze	-	.	.	28	ponad 20-krotnie mniej
Komunalne	256	324,1	158,0	647	106,9
Spółeczne czynszowe	44	18,6	13,7	1 548	179,4
Zakładowe	-	.	.	143	260,0

Szacuje się, że na koniec lipca 2023 roku w budowie pozostawało 808,5 tys. mieszkań, tj. o 8,2% mniej niż w analogicznym miesiącu 2022 r.

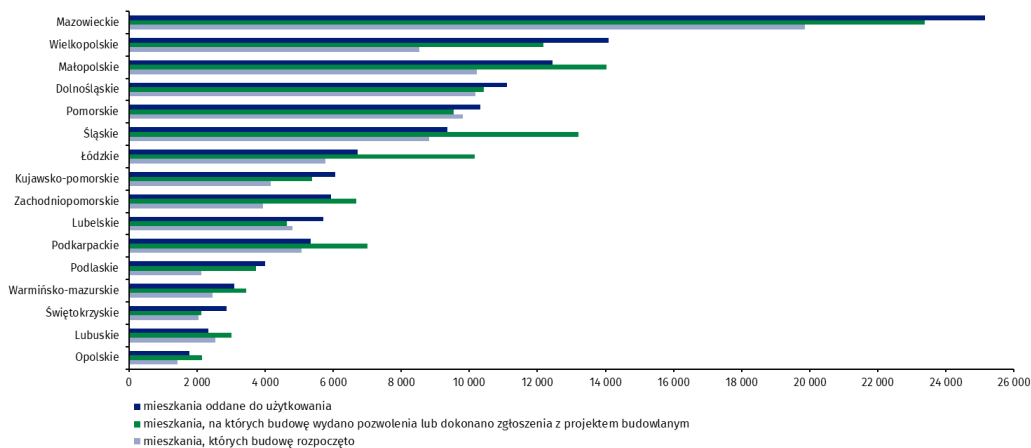
Wykres 1. Budownictwo mieszkaniowe w Polsce



W lipcu, w porównaniu do czerwca 2023 roku, spadła liczba mieszkań oddanych do użytkowania (o 20,2%) oraz liczba mieszkań, na których budowę wydano pozwolenia lub dokonano zgłoszenia z projektem budowlanym (o 8,0%), wzrosła natomiast liczba mieszkań, których budowę rozpoczęto (o 0,3%)

W okresie styczeń - lipiec 2023 r. najwyższe wartości dla mieszkań oddanych do użytkowania, mieszkań których budowę rozpoczęto oraz na których budowę wydano pozwolenia lub dokonano zgłoszenia z projektem budowlanym, odnotowano w województwie mazowieckim (odpowiednio: 25,2 tys., 19,9 tys., 23,4 tys. mieszkań). Wysokie wartości zanotowano również w województwie wielkopolskim (14,1 tys., 8,5 tys. i 12,2 tys.) oraz małopolskim (12,4 tys., 10,2 tys. i 14,0 tys.).

Wykres 2. Budownictwo mieszkaniowe według województw w okresie styczeń - lipiec 2023 r.



W przypadku cytowania danych Głównego Urzędu Statystycznego prosimy o zamieszczenie informacji: „Źródło danych GUS”, a w przypadku publikowania obliczeń dokonanych na danych opublikowanych przez GUS prosimy o zamieszczenie informacji: „Opracowanie własne na podstawie danych GUS”.

Opracowanie merytoryczne:
Urząd Statystyczny w Lublinie

Dyrektor dr Krzysztof Markowski
Tel: 695 255 301

Rzeczniczka prasowa:
Rzecznik Prasowy Prezesa GUS

Karolina Banaszek
Tel: 695 255 011

Wydział Współpracy z Mediami

Tel: 22 608 38 04

e-mail: obslugaprasowa@stat.gov.pl



www.stat.gov.pl



[@GUS_STAT](https://twitter.com/GUS_STAT)



[@GlownyUrzadStatystyczny](https://www.facebook.com/GlownyUrzadStatystyczny)



[gus_stat](https://www.instagram.com/gus_stat)



[glownyurządstatystycznygus](https://www.youtube.com/glownyurządstatystycznygus)



[glownyurządstatystyczny](https://www.linkedin.com/company/glownyurządstatystyczny)

Powiązane opracowania

[Biuletyn Statystyczny](#)

[Sytuacja społeczno-gospodarcza kraju](#)

[Efekty działalności budowlanej](#)

[Budownictwo](#)

Temat dostępny w bazach danych

[Mieszkania, których budowę rozpoczęto - dane miesięczne narastające](#)

[Mieszkania oddane do użytkowania - dane kwartalne narastające](#)

[Dziedzinowe Bazy Wiedzy](#)

[Bank Danych Lokalnych](#)

Ważniejsze pojęcia dostępne w słowniku

[Mieszkania, na których budowę wydano pozwolenia lub dokonano zgłoszenia z projektem budowlanym](#)

[Mieszkania, których budowę rozpoczęto](#)

[Mieszkania oddane do użytkowania](#)