

# Budownictwo mieszkaniowe<sup>1</sup> w okresie styczeń-sierpień 2022 r.

21.09.2022 r.

 **101,8**

Dynamika liczby mieszkań oddanych do użytkowania r/r

W pierwszych ośmiu miesiącach 2022 roku oddano do użytkowania więcej mieszkań niż przed rokiem. Spadła natomiast liczba mieszkań, na których budowę wydano pozwolenia lub dokonano zgłoszenia z projektem budowlanym oraz liczba mieszkań, których budowę rozpoczęto.

## Mieszkania oddane do użytkowania

Według wstępnych danych, w okresie styczeń- sierpień 2022 roku oddano do użytkowania 145,5 tys. mieszkań, tj. 1,8% więcej niż w roku ubiegłym. Deweloperzy przekazali do eksploatacji 85,6 tys. mieszkań – o 3,1% więcej niż w 2021 r., natomiast inwestorzy indywidualni – 58,1 tys. mieszkań, tj. o 2,2% więcej. W ramach tych form budownictwa wybudowano łącznie 98,7% ogółu nowo oddanych mieszkań. W pozostałych formach budownictwa, tj. spółdzielczej, komunalnej, społecznej czynszowej i zakładowej, oddano do użytkowania łącznie 1 827 mieszkań (wobec 3 108 przed rokiem).

Powierzchnia użytkowa mieszkań oddanych wyniosła 13,8 mln m<sup>2</sup>, czyli o 1,4% więcej niż przed rokiem, a przeciętna powierzchnia użytkowa 1 mieszkania osiągnęła wartość 94,5 m<sup>2</sup>.

Deweloperzy i inwestorzy indywidualni oddali do użytkowania odpowiednio: 58,8% i 39,9% ogólnej liczby mieszkań

**Tablica 1. Mieszkania oddane do użytkowania**

Wyszczególnienie	08 2022			01-08 2022	
	Liczba mieszkań	08 2021=100	07 2022=100	Liczba mieszkań	01-08 2021=100
<b>Ogółem</b>	<b>18 417</b>	<b>99,1</b>	<b>104,8</b>	<b>145 532</b>	<b>101,8</b>
Indywidualne	6 643	94,1	101,9	58 056	102,2
Przeznaczone na sprzedaż lub wynajem	11 616	103,3	105,7	85 649	103,1
w tym na wynajem	17	11,2	prawie 45-krotnie mniej	1 483	96,5
Spółdzielcze	53	80,3	.	796	57,9
Komunalne	26	113,0	123,8	253	26,6
Spółeczne czynszowe	79	43,9	168,1	742	103,5
Zakładowe	-	.	.	36	54,5

<sup>1</sup> Dane meldunkowe – mogą ulec zmianie po opracowaniu sprawozdań kwartalnych.

## Mieszkania, na których budowę wydano pozwolenia lub dokonano zgłoszenia z projektem budowlanym

Od początku stycznia do końca sierpnia 2022 r. wydano pozwolenia lub dokonano zgłoszenia budowy 214,8 tys. mieszkań, tj. o 5,7% mniej niż w analogicznym okresie 2021 roku. Pozwolenia na budowę największej liczby mieszkań otrzymali deweloperzy (146,3 tys., wzrost o 2,4% r/r) oraz inwestorzy indywidualni (65,4 tys., spadek o 20,7%). Łącznie w ramach tych form budownictwa otrzymano pozwolenia lub dokonano zgłoszenia budowy z projektem budowlanym dla 98,6% ogółu mieszkań. W pozostałych formach budownictwa odnotowano 3 097 mieszkań, na których budowę wydano pozwolenia lub dokonano zgłoszenia z projektem budowlanym (2 426 w roku ubiegłym).

Liczba mieszkań, na których budowę wydano pozwolenia lub dokonano zgłoszenia z projektem budowlanym w okresie 01-08 2022 r. spadła o 5,7% r/r

**Tablica 2. Mieszkania, na których budowę wydano pozwolenia lub dokonano zgłoszenia z projektem budowlanym**

Wyszczególnienie	08 2022			01-08 2022	
	Liczba mieszkań	08 2021=100	07 2022=100	Liczba mieszkań	01-08 2021=100
<b>Ogółem</b>	<b>21 530</b>	<b>79,1</b>	<b>97,9</b>	<b>214 788</b>	<b>94,3</b>
Indywidualne	7 144	67,5	91,0	65 439	79,3
Przeznaczone na sprzedaż lub wynajem	14 148	85,5	100,9	146 252	102,4
Spółdzielcze	31	31- krotnie więcej	344,4	509	73,1
Komunalne	98	251,3	153,1	1 454	227,5
Spółeczne czynszowe	109	.	242,2	1 131	110,2
Zakładowe	-	.	.	3	prawie 22- krotnie mniej

## Mieszkania, których budowę rozpoczęto

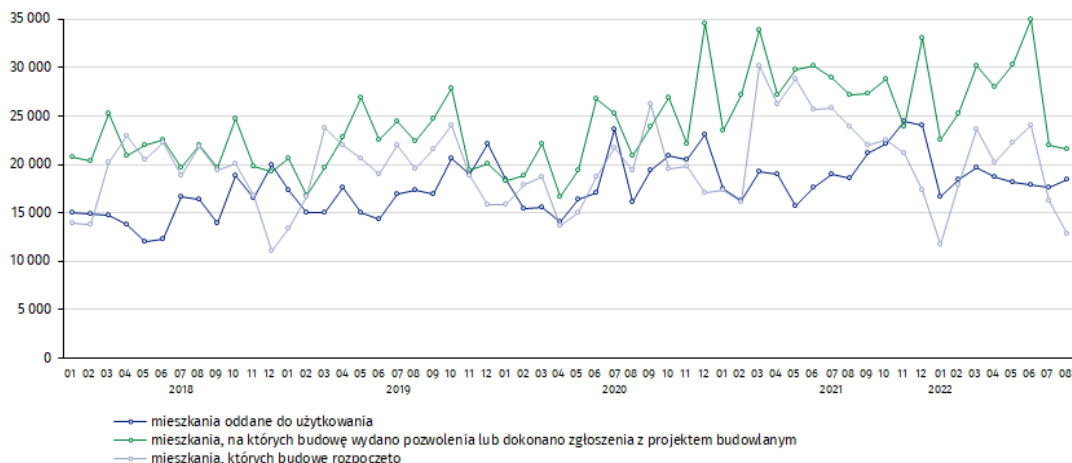
Od początku roku do końca sierpnia 2022 r. rozpoczęto budowę 148,9 tys. mieszkań, tj. o 23,4% mniej niż przed rokiem. Deweloperzy rozpoczęli budowę 85,1 tys. mieszkań (o 27,0% mniej), a inwestorzy indywidualni 61,4 tys. (o 17,4% mniej). Łącznie udział tych form budownictwa wyniósł 98,4% ogólnej liczby mieszkań. W pozostałych formach budownictwa rozpoczęto budowę 2 334 mieszkań (wobec 3 305 w roku poprzednim).

**Tablica 3. Mieszkania, których budowę rozpoczęto**

Wyszczególnienie	08 2022			01-08 2022	
	Liczba mieszkań	08 2021=100	07 2022=100	Liczba mieszkań	01-08 2021=100
<b>Ogółem</b>	<b>12 913</b>	<b>53,9</b>	<b>79,3</b>	<b>148 897</b>	<b>76,6</b>
Indywidualne	7 472	77,3	98,7	61 443	82,6
Przeznaczone na sprzedaż lub wynajem	5 198	37,0	62,2	85 120	73,0
w tym na wynajem	7	prawie 30- krotnie mniej	prawie 19- krotnie mniej	361	43,7
Spółdzielcze	16	16,8	177,8	584	40,8
Komunalne	175	135,7	221,5	780	128,9
Spółeczne czynszowe	24	45,3	10,2	887	80,9
Zakładowe	28	.	121,7	83	48,5

Szacuje się, że na koniec sierpnia 2022 roku w budowie pozostawało 874,7 tys. mieszkań, tj. o 0,6% mniej niż w analogicznym miesiącu 2021 r.

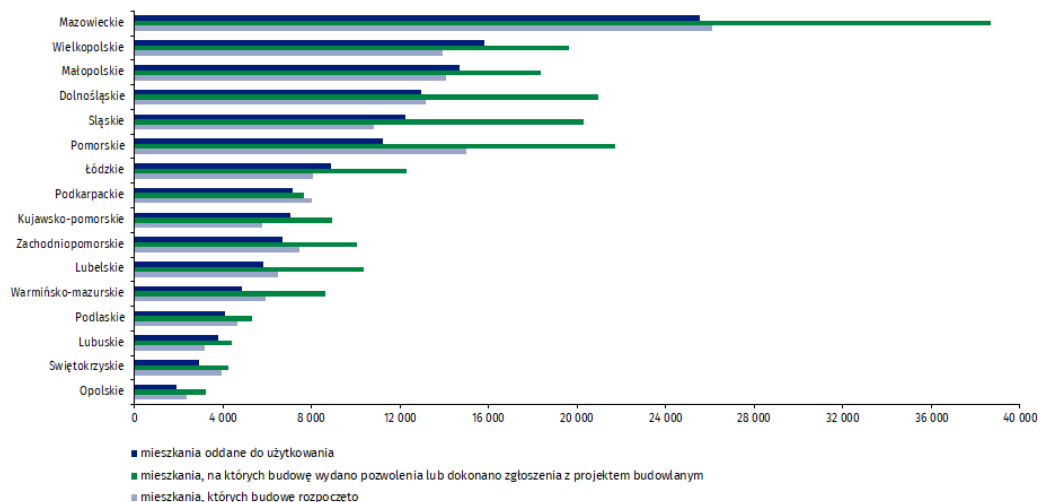
**Wykres 1. Ruch budowlany w obszarze budownictwa mieszkaniowego w Polsce**



W sierpniu, w porównaniu do lipca 2022 roku, wzrosła liczba mieszkań oddanych do użytkowania (o 4,8%), spadła natomiast liczba mieszkań, na których budowę wydano pozwolenia lub dokonano zgłoszenia z projektem budowlanym (o 2,1%) oraz liczba mieszkań, których budowę rozpoczęto (o 20,7%)

W okresie styczeń- sierpień 2022 r. najwyższe wartości dla mieszkań oddanych do użytkowania, mieszkań których budowę rozpoczęto oraz na których budowę wydano pozwolenia lub dokonano zgłoszenia z projektem budowlanym, odnotowano w województwie mazowieckim (odpowiednio: 25,5 tys., 26,1 tys., 38,7 tys. mieszkań). Wysokie wartości zanotowano również w województwie wielkopolskim (15,8 tys., 13,9 tys. i 19,6 tys.) i małopolskim (14,7 tys., 14,1 tys. i 18,4 tys.).

**Wykres 2. Ruch budowlany w obszarze budownictwa mieszkaniowego według województw (styczeń-sierpień 2022 r.)**



W przypadku cytowania danych Głównego Urzędu Statystycznego prosimy o zamieszczenie informacji: „Źródło danych GUS”, a przypadku publikowania obliczeń dokonanych na danych opublikowanych przez GUS prosimy o zamieszczenie informacji: „Opracowanie własne na podstawie danych GUS”.

Opracowanie merytoryczne:  
**Urząd Statystyczny w Lublinie**

**Dyrektor Krzysztof Markowski**

Tel: 81 533 20 52

Rzeczposzechnianie:

**Rzecznik Prasowy Prezesa GUS**

**Karolina Banaszek**

Tel: 695 255 011

**Wydział Współpracy z Mediami**

Tel: 22 608 38 04

**e-mail: [obslugaprasowa@stat.gov.pl](mailto:obslugaprasowa@stat.gov.pl)**



[www.stat.gov.pl](http://www.stat.gov.pl)



[@GUS\\_STAT](https://twitter.com/GUS_STAT)



[@GlownyUrzadStatystyczny](https://www.facebook.com/GlownyUrzadStatystyczny)



[gus\\_stat](https://www.instagram.com/gus_stat)



[glownyurządstatystycznygus](https://www.youtube.com/glownyurządstatystycznygus)



[glownyurządstatystyczny](https://www.linkedin.com/company/glownyurządstatystyczny)

### **Powiązane opracowania**

[Biuletyn Statystyczny](#)

[Sytuacja społeczno-gospodarcza kraju](#)

[Efekty działalności budowlanej](#)

[Budownictwo](#)

### **Temat dostępny w bazach danych**

[Mieszkania, których budowę rozpoczęto - dane miesięczne narastające](#)

[Mieszkania oddane do użytkowania - dane kwartalne narastające](#)

[Bank Danych Lokalnych](#)

### **Ważniejsze pojęcia dostępne w słowniku**

[Mieszkania, na których budowę wydano pozwolenia lub dokonano zgłoszenia z projektem budowlanym](#)

[Mieszkania, których budowę rozpoczęto](#)

[Mieszkania oddane do użytkowania](#)