

Budownictwo mieszkaniowe¹ w styczniu 2022 r.

21.02.2022 r.

 **87,5**

Dynamika liczby mieszkań oddanych do użytkowania r/r

W styczniu 2022 roku oddano do użytkowania mniej mieszkań niż przed rokiem. Spadła również liczba mieszkań, na których budowę wydano pozwolenia lub dokonano zgłoszenia z projektem budowlanym oraz liczba mieszkań, których budowę rozpoczęto.

Mieszkania oddane do użytkowania

Według wstępnych danych, w styczniu 2022 roku oddano do użytkowania 15,3 tys. mieszkań, tj. o 12,5% mniej niż przed rokiem. Deweloperzy przekazali do eksploatacji 7,9 tys. mieszkań – o 23,5% mniej niż w styczniu 2021 r., natomiast inwestorzy indywidualni – 7,1 tys. mieszkań, tj. 3,2% więcej. W ramach tych form budownictwa wybudowano łącznie 98,1% ogółu nowo oddanych mieszkań. W pozostałych formach budownictwa, tj. spółdzielczej, komunalnej, społecznej czynszowej i zakładowej, oddano do użytkowania łącznie 286 mieszkań (wobec 278 przed rokiem).

Powierzchnia użytkowa mieszkań oddanych w styczniu 2022 r. wyniosła 1,5 mln m², czyli o 6,9% mniej niż przed rokiem, a przeciętna powierzchnia użytkowa 1 mieszkania osiągnęła wartość 100,6 m².

Deweloperzy i inwestorzy indywidualni oddali do użytkowania odpowiednio 51,6% i 46,5% ogólnej liczby mieszkań

Tablica 1. Mieszkania oddane do użytkowania

Wyszczególnienie	01 2022		
	Liczba mieszkań	01 2021=100	12 2021=100
Ogółem	15 315	87,5	58,1
Indywidualne	7 124	103,2	72,9
Przeznaczone na sprzedaż lub wynajem	7 905	76,5	49,0
w tym na wynajem	49	46,2	33,6
Spółdzielcze	162	100,0	87,1
Komunalne	21	22,8	60,0
Spółeczne czynszowe	73	304,2	38,6
Zakładowe	30	.	75,0

¹ Dane meldunkowe – mogą ulec zmianie po opracowaniu sprawozdań kwartalnych.

Mieszkania, na których budowę wydano pozwolenia lub dokonano zgłoszenia z projektem budowlanym

W styczniu 2022 r. wydano pozwolenia lub dokonano zgłoszenia budowy 22,2 tys. mieszkań, tj. o 5,4% mniej niż w analogicznym miesiącu 2021 roku. Pozwolenia na budowę największej liczby mieszkań otrzymali deweloperzy (15,6 tys., wzrost o 3,1% r/r) oraz inwestorzy indywidualni (6,5 tys., spadek o 20,9%). Łącznie w ramach tych form budownictwa otrzymano pozwolenia lub dokonano zgłoszenia budowy z projektem budowlanym dla 99,5% ogółu mieszkań. W pozostałych formach budownictwa odnotowano 116 mieszkań, na których budowę wydano pozwolenia lub dokonano zgłoszenia z projektem budowlanym (120 mieszkań w roku ubiegłym).

Liczba mieszkań, na których budowę wydano pozwolenia lub dokonano zgłoszenia z projektem budowlanym spadła w styczniu 2022 r. o 5,4% r/r

Tablica 2. Mieszkania, na których budowę wydano pozwolenia lub dokonano zgłoszenia z projektem budowlanym

Wyszczególnienie	01 2022		
	Liczba mieszkań	01 2021=100	12 2021=100
Ogółem	22 221	94,6	67,9
Indywidualne	6 505	79,1	78,9
Przeznaczone na sprzedaż lub wynajem	15 600	103,1	66,3
Spółdzielcze	50	66,7	46,3
Komunalne	65	232,1	ponad 13-krotnie mniej
Spółeczne czynszowe	-	.	.
Zakładowe	1	50,0	25,0

Mieszkania, których budowę rozpoczęto

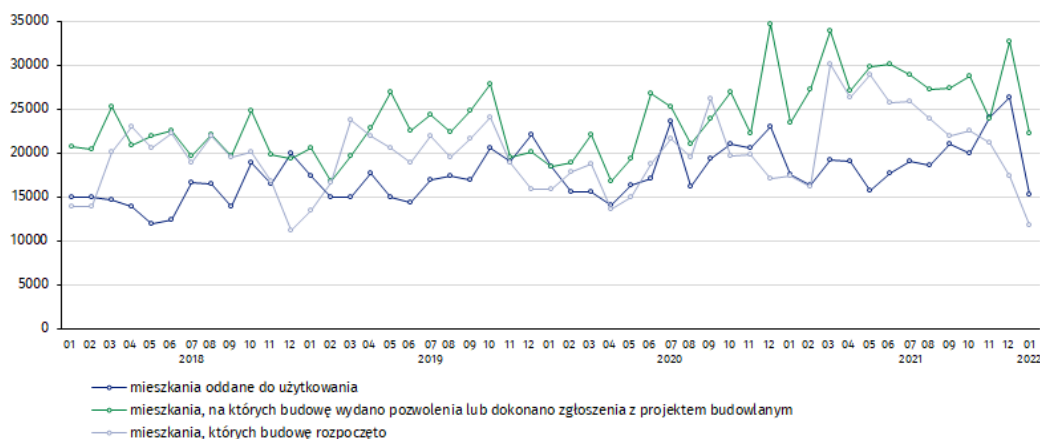
W styczniu 2022 r. rozpoczęto budowę 11,8 tys. mieszkań, tj. o 32,3% mniej niż przed rokiem. Deweloperzy rozpoczęli budowę 7,3 tys. mieszkań (o 40,9% mniej), a inwestorzy indywidualni 4,3 tys. (o 8,2% mniej). Łącznie udział tych form budownictwa wyniósł 99,1% ogólnej liczby mieszkań. W pozostałych formach budownictwa rozpoczęto budowę 111 mieszkań (252 w roku poprzednim).

Tablica 3. Mieszkania, których budowę rozpoczęto

Wyszczególnienie	01 2022		
	Liczba mieszkań	01 2021=100	12 2021=100
Ogółem	11 800	67,7	68,0
Indywidualne	4 349	91,8	92,7
Przeznaczone na sprzedaż lub wynajem	7 340	59,1	58,3
w tym na wynajem	155	469,7	15,5-krotnie więcej
Spółdzielcze	3	prawie 39-krotnie mniej	.
Komunalne	28	prawie 6-krotnie więcej	46,7
Spółeczne czynszowe	80	61,1	444,4
Zakładowe	-	.	.

Szacuje się, że na koniec stycznia 2022 roku w budowie pozostawało 867,8 tys. mieszkań, tj. o 4,7% więcej niż w analogicznym miesiącu 2021 r.

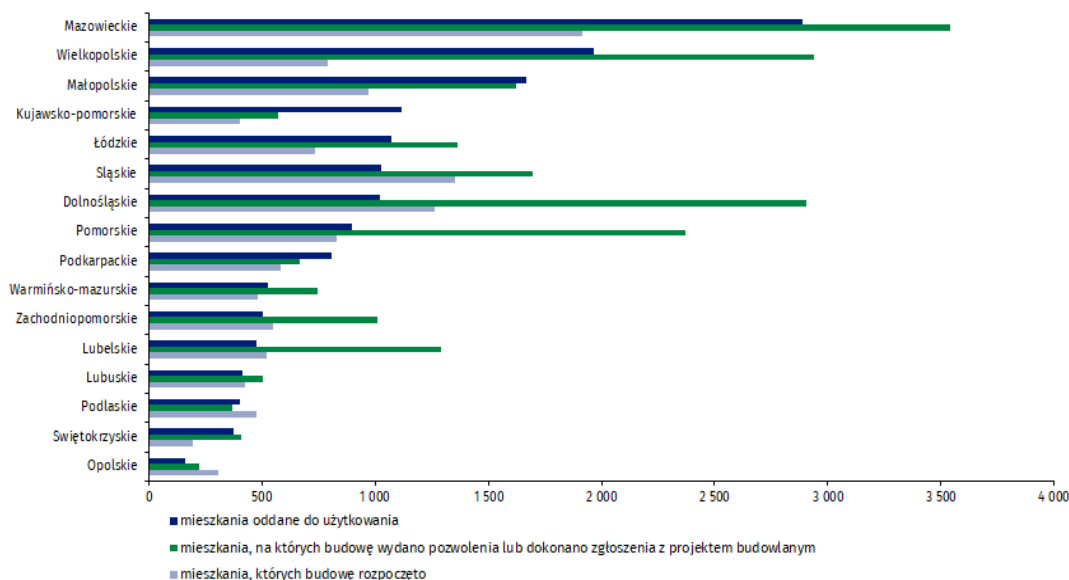
Wykres 1. Ruch budowlany w obszarze budownictwa mieszkaniowego w Polsce



W styczniu 2022 r., w porównaniu do grudnia 2021 roku, spadła liczba mieszkań oddanych do użytkowania (o 41,9%), a także mieszkań, na których budowę wydano pozwolenia lub dokonano zgłoszenia z projektem budowlanym (o 32,1%) oraz mieszkań, których budowę rozpoczęto (o 32,0%)

W styczniu 2022 r. najwyższe wartości dla mieszkań oddanych do użytkowania, mieszkań których budowę rozpoczęto oraz na których budowę wydano pozwolenia lub dokonano zgłoszenia z projektem budowlanym, odnotowano w województwie mazowieckim (odpowiednio 2,9 tys., 1,9 tys. i 3,5 tys. mieszkań). Wysokie wartości zanotowano również w województwie wielkopolskim (2,0 tys., 0,8 tys. i 2,9 tys.) i małopolskim (1,7 tys., 1,0 tys. i 1,6 tys.).

Wykres 2. Ruch budowlany w obszarze budownictwa mieszkaniowego według województw w styczniu 2022 r.



W przypadku cytowania danych Głównego Urzędu Statystycznego prosimy o zamieszczenie informacji: „Źródło danych GUS”, a przypadku publikowania obliczeń dokonanych na danych opublikowanych przez GUS prosimy o zamieszczenie informacji: „Opracowanie własne na podstawie danych GUS”.

Opracowanie merytoryczne:
Urząd Statystyczny w Lublinie
Dyrektor Krzysztof Markowski
Tel: 81 533 20 52

Rzeczposzechnianie:
Rzecznik Prasowy Prezesa GUS
Karolina Banaszek
Tel: 695 255 011

Wydział Współpracy z Mediami
Tel: 22 608 38 04
e-mail: obslugaprasowa@stat.gov.pl

-  www.stat.gov.pl
-  [@GUS_STAT](https://twitter.com/GUS_STAT)
-  [@GlownyUrzadStatystyczny](https://www.facebook.com/GlownyUrzadStatystyczny)
-  [gus_stat](https://www.instagram.com/gus_stat)
-  [glownyurządstatystycznygus](https://www.youtube.com/glownyurządstatystycznygus)
-  [glownyurządstatystyczny](https://www.linkedin.com/company/glownyurządstatystyczny)

Powiązane opracowania

[Biuletyn Statystyczny](#)
[Sytuacja społeczno-gospodarcza kraju](#)
[Efekty działalności budowlanej](#)
[Budownictwo](#)

Temat dostępny w bazach danych

[Mieszkania, których budowę rozpoczęto - dane miesięczne narastające](#)
[Mieszkania oddane do użytkowania - dane kwartalne narastające](#)
[Bank Danych Lokalnych](#)

Ważniejsze pojęcia dostępne w słowniku

[Mieszkania, na których budowę wydano pozwolenia lub dokonano zgłoszenia z projektem budowlanym](#)
[Mieszkania, których budowę rozpoczęto](#)
[Mieszkania oddane do użytkowania](#)