

Dynamika produkcji budowlano-montażowej w listopadzie 2022 roku¹

21.12.2022 r.

 **104,0**

Dynamika produkcji budowlano-montażowej w porównaniu z listopadem ub. roku

Według wstępnych danych produkcja budowlano-montażowa (w cenach stałych) zrealizowana na terenie kraju przez przedsiębiorstwa budowlane o liczbie pracujących powyżej 9 osób w listopadzie br. była wyższa o 4,0% w porównaniu z analogicznym okresem ub. roku (przed rokiem wzrost o 12,8%) oraz wyższa o 9,1% w stosunku do października br. roku (przed rokiem wzrost o 9,0%).

Tablica 1. Dynamika produkcji budowlano-montażowej (w cenach stałych)

WYSZCZEGÓLNIENIE	11 2022		01-11 2022 ²
	10 2022=100	11 2021=100	01-11 2021=100
BUDOWNICTWO	109,1	104,0	106,5
Budowa budynków ^Δ	97,7	95,8	113,3
Budowa obiektów inżynierii lądowej i wodnej ^Δ	116,7	106,9	102,7
Roboty budowlane specjalistyczne	109,7	108,6	104,8

^Δ Nazwa skrócona według PKD 2007.

W listopadzie bieżącego roku, zwiększenie wartości produkcji budowlano-montażowej odnotowano w skali roku dla przedsiębiorstw realizujących prace budowlane specjalistyczne – o 8,6% oraz wznoszących obiekty inżynierii lądowej i wodnej – o 6,9%. Podmioty, których podstawowym rodzajem działalności jest budowa budynków, odnotowały wartość mniejszą o 4,2%.

W stosunku do października 2022 roku, wzrosty sprzedaży robót budowlanych zanotowano dla przedsiębiorstw zajmujących się budową obiektów inżynierii lądowej i wodnej – o 16,7% oraz wykonujących prace budowlane specjalistyczne – o 9,7%, natomiast spadek – o 2,3% dla jednostek specjalizujących się we wznoszeniu budynków.

¹ Dane meldunkowe; obejmują przedsiębiorstwa o liczbie pracujących powyżej 9 osób, których przeważający rodzaj działalności zaliczono do sekcji F „Budownictwo” według Polskiej Klasyfikacji Działalności 2007 (PKD 2007).

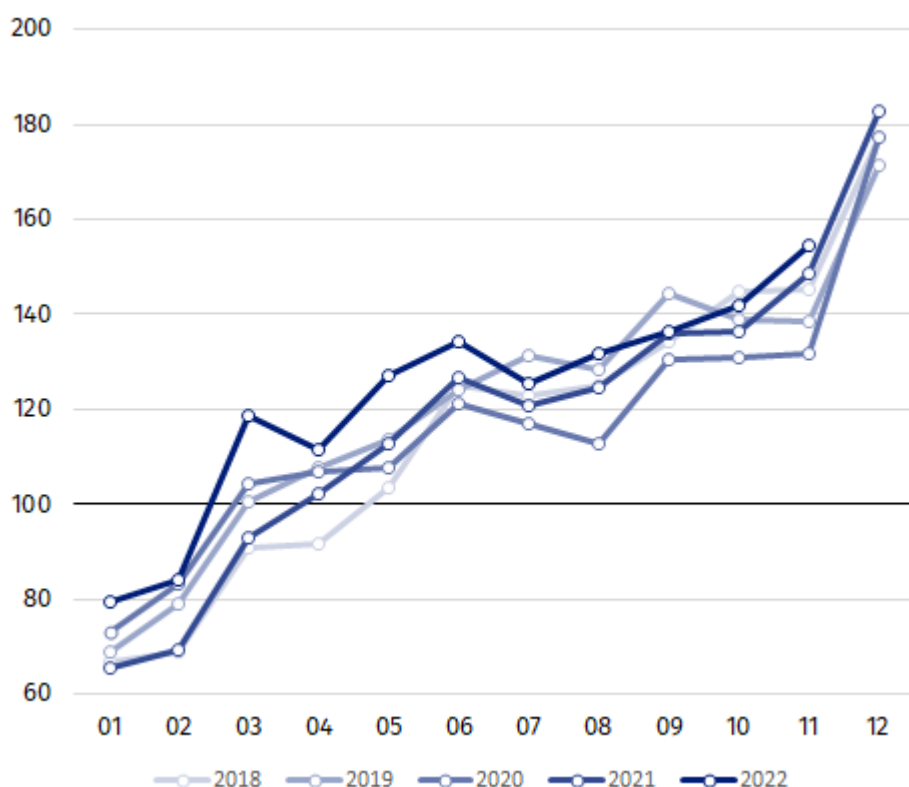
² Dane z uwzględnieniem informacji ostatecznych o produkcji i cenach w październiku oraz meldunkowych w listopadzie.

W okresie styczeń-listopad bieżącego roku, zwiększenie wartości zrealizowanych prac budowlano-montażowych, w porównaniu z analogicznym okresem ubiegłego roku, wystąpiło we wszystkich działach budownictwa, w podmiotach realizujących prace z zakresu budowy budynków – o 13,3%, wykonujących roboty budowlane specjalistyczne – o 4,8% oraz specjalizujących się we wznoszeniu obiektów inżynierii lądowej i wodnej – o 2,7%.

Produkcja budowlano-montażowa w listopadzie 2022 roku, w porównaniu z analogicznym miesiącem poprzedniego roku, była wyższa zarówno dla robót o charakterze inwestycyjnym – o 2,8%, jak i remontowym – o 5,8% (w 2021 r. wzrosty odpowiednio o 7,1% oraz 22,0%).

W okresie styczeń-listopad 2022 roku, w odniesieniu do tego samego okresu poprzedniego roku, odnotowano wzrosty wartości robót inwestycyjnych o 2,6% (w 2021 r. spadek o 1,3%) oraz remontowych o 12,4% (w 2021 r. wzrost o 12,0%).

Wykres 1. Dynamika produkcji budowlano-montażowej (ceny stałe; przeciętna miesięczna 2015=100)³



Dynamika produkcji budowlano-montażowej w listopadzie br. (w cenach stałych), w porównaniu do przeciętnej miesięcznej wartości z roku 2015, wyniosła 154,6.

Po wyeliminowaniu wpływu czynników o charakterze sezonowym, produkcja budowlano-montażowa ukształtowała się na poziomie wyższym o 5,1% w porównaniu z analogicznym miesiącem ub. roku oraz o 2,5% wyższym w porównaniu z październikiem 2022 roku.

W przypadku cytowania danych Głównego Urzędu Statystycznego prosimy o zamieszczenie informacji: „Źródło danych GUS”, a w przypadku publikowania obliczeń dokonanych na danych opublikowanych przez GUS prosimy o zamieszczenie informacji: „Opracowanie własne na podstawie danych GUS”.

³ Dane meldunkowe dla miesiąca listopada 2022 r.

Opracowanie merytoryczne:
Urząd Statystyczny w Lublinie

Dyrektor Krzysztof Markowski
Tel: 695 255 301

Wydział Współpracy z Mediami

Tel: 22 608 38 04

e-mail: obslugaprasowa@stat.gov.pl

Rzeczniczka prasowa:
Rzecznik Prasowy Prezesa GUS

Karolina Banaszek
Tel: 695 255 011



www.stat.gov.pl



[@GUS_STAT](https://twitter.com/GUS_STAT)



[@GlownyUrzadStatystyczny](https://www.facebook.com/GlownyUrzadStatystyczny)



[gus_stat](https://www.instagram.com/gus_stat)



[glownyurządstatystycznygus](https://www.youtube.com/glownyurządstatystycznygus)



[glownyurządstatystyczny](https://www.linkedin.com/company/glownyurządstatystyczny)

Powiązane opracowania

[Biuletyn Statystyczny](#)

[Sytuacja społeczno-gospodarcza kraju](#)

Temat dostępny w bazach danych

[Dziedzinowe Bazy Wiedzy - Budownictwo](#)

[Wskaźniki makroekonomiczne](#)

[Bank Danych Makroekonomicznych](#)

[Bank Danych Lokalnych](#)

Ważniejsze pojęcia dostępne w słowniku

[Sprzedaż produkcji budowlano-montażowej](#)

[Indeks \(dynamika\) sprzedaży produkcji budowlano-montażowej w cenach stałych \(niewyrównana sezonowo\)](#)

[Indeks \(dynamika\) sprzedaży produkcji budowlano-montażowej \(wyrównany sezonowo\)](#)

[Sprzedaż robót budowlanych o charakterze inwestycyjnym](#)

[Sprzedaż robót budowlanych o charakterze remontowym i pozostałych](#)