

Dynamika produkcji budowlano-montażowej w czerwcu 2022 roku¹

21.07.2022 r.

 **105,9**

Dynamika produkcji budowlano-montażowej w porównaniu z czerwcem ub. roku

Według wstępnych danych produkcja budowlano-montażowa (w cenach stałych) zrealizowana na terenie kraju przez przedsiębiorstwa budowlane o liczbie pracujących powyżej 9 osób w czerwcu br. była wyższa o 5,9% w porównaniu z analogicznym okresem ub. roku (przed rokiem wzrost o 4,5%) oraz wyższa o 5,3% w stosunku do maja br. roku (przed rokiem wzrost o 12,3%).

Tablica 1. Dynamika produkcji budowlano-montażowej (w cenach stałych)

WYSZCZEGÓLNIENIE	06 2022		01-06 2022 ²
	05 2022=100	06 2021=100	01-06 2021=100
BUDOWNICTWO	105,3	105,9	112,0
Budowa budynków ^Δ	98,3	115,2	124,6
Budowa obiektów inżynierii lądowej i wodnej ^Δ	114,4	105,0	105,9
Roboty budowlane specjalistyczne	101,5	96,9	105,9

^Δ Nazwa skrócona według PKD 2007.

W czerwcu bieżącego roku, zwiększenie wartości produkcji budowlano-montażowej odnotowano w skali roku dla przedsiębiorstw zajmujących się budową budynków - o 15,2% oraz wśród jednostek specjalizujących się we wznoszeniu obiektów inżynierii lądowej i wodnej - o 5,0%, podczas gdy w podmiotach realizujących roboty budowlane specjalistyczne zaobserwowano spadek o 3,1%.

¹ Dane meldunkowe; obejmują przedsiębiorstwa o liczbie pracujących powyżej 9 osób, których przeważający rodzaj działalności zaliczono do sekcji F „Budownictwo” według Polskiej Klasyfikacji Działalności 2007 (PKD 2007).

² Dane z uwzględnieniem informacji ostatecznych o produkcji i cenach w maju oraz meldunkowych w czerwcu.

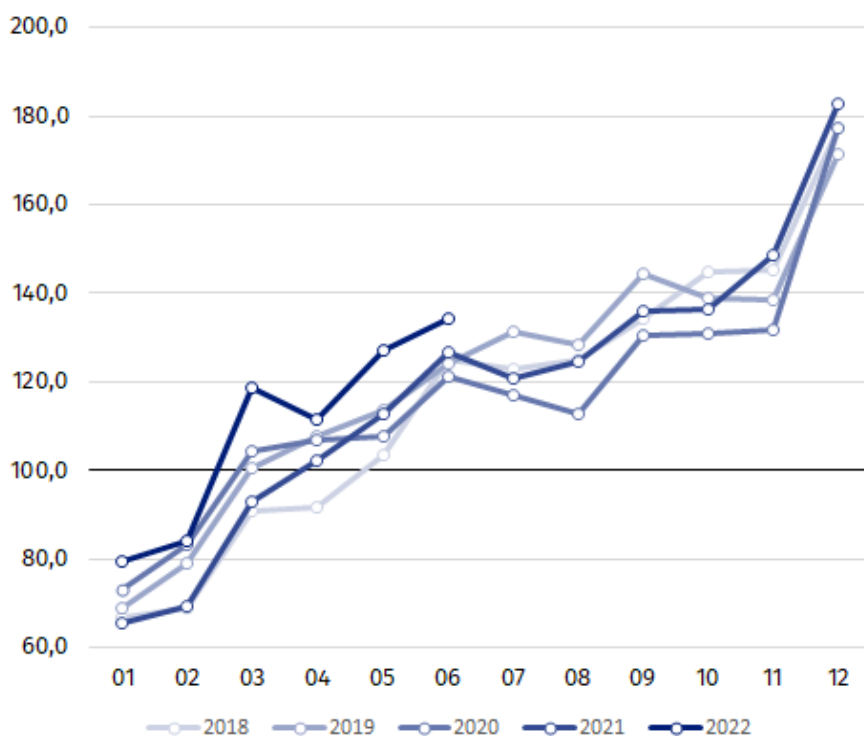
Zwiększenie wartości prac budowlano-montażowych, w porównaniu do maja 2022 roku, nastąpiło wśród przedsiębiorstw zajmujących się budową obiektów inżynierii lądowej i wodnej – o 14,4% oraz wykonujących roboty budowlane specjalistyczne – o 1,5%, natomiast zmniejszenie o 1,7% w jednostkach specjalizujących się w budowie budynków.

W okresie pierwszego półrocza bieżącego roku, sprzedaż prac budowlano-montażowych wzrosła w skali roku we wszystkich działach sekcji Budownictwo. W podmiotach realizujących prace z zakresu budowy budynków – o 24,6%, specjalizujących się we wznoszeniu obiektów inżynierii lądowej i wodnej – o 5,9% oraz wykonujących roboty budowlane specjalistyczne – również o 5,9%.

Produkcja budowlano-montażowa obejmująca roboty inwestycyjne w czerwcu br. była niższa niż przed rokiem o 2,5% (w 2021 r. wzrost o 4,5%), natomiast dla prac o charakterze remontowym zwiększyła się o 20,1% (w 2021 r. wzrost o 4,5%).

W okresie pierwszego półrocza 2022 roku, w odniesieniu do tego samego okresu poprzedniego roku, wystąpił wzrost wartości robót inwestycyjnych o 6,5% (w 2021 r. spadek o 6,9%) oraz remontowych o 20,6% (w 2021 r. wzrost o 4,4%).

Wykres 1. Dynamika produkcji budowlano-montażowej (ceny stałe; przeciętna miesięczna 2015=100)³



Dynamika produkcji budowlano-montażowej w czerwcu br. (w cenach stałych), w porównaniu do przeciętnej miesięcznej wartości z roku 2015, wyniosła 134,1.

Po wyeliminowaniu wpływu czynników o charakterze sezonowym, produkcja budowlano-montażowa ukształtowała się na poziomie wyższym o 6,7% w porównaniu z analogicznym miesiącem ub. roku oraz o 3,5% niższym w porównaniu z majem 2022 roku.

W przypadku cytowania danych Głównego Urzędu Statystycznego prosimy o zamieszczenie informacji: „Źródło danych GUS”, a w przypadku publikowania obliczeń dokonanych na danych opublikowanych przez GUS prosimy o zamieszczenie informacji: „Opracowanie własne na podstawie danych GUS”.

³ Dane meldunkowe dla miesiąca czerwca 2022 r.

Opracowanie merytoryczne:
Urząd Statystyczny w Lublinie

Dyrektor Krzysztof Markowski
Tel: 81 533 20 52

Wydział Współpracy z Mediami

Tel: 22 608 38 04

e-mail: obslugaprasowa@stat.gov.pl

Rzeczniczka prasowa:
Rzecznik Prasowy Prezesa GUS

Karolina Banaszek
Tel: 695 255 011



www.stat.gov.pl



[@GUS_STAT](https://twitter.com/GUS_STAT)



[@GlownyUrzadStatystyczny](https://www.facebook.com/GlownyUrzadStatystyczny)



[gus_stat](https://www.instagram.com/gus_stat)



[glownyurządstatystycznygus](https://www.youtube.com/glownyurządstatystyczny)



[glownyurządstatystyczny](https://www.linkedin.com/company/glownyurządstatystyczny)

Powiązane opracowania

[Biuletyn Statystyczny](#)

[Sytuacja społeczno-gospodarcza kraju](#)

Temat dostępny w bazach danych

[Dziedzinowe Bazy Wiedzy - Budownictwo](#)

[Wskaźniki makroekonomiczne](#)

[Bank Danych Makroekonomicznych](#)

[Bank Danych Lokalnych](#)

Ważniejsze pojęcia dostępne w słowniku

[Sprzedaż produkcji budowlano-montażowej](#)

[Indeks \(dynamika\) sprzedaży produkcji budowlano-montażowej w cenach stałych \(niewyrównana sezonowo\)](#)

[Indeks \(dynamika\) sprzedaży produkcji budowlano-montażowej \(wyrównany sezonowo\)](#)

[Sprzedaż robót budowlanych o charakterze inwestycyjnym](#)

[Sprzedaż robót budowlanych o charakterze remontowym i pozostałych](#)