

22.04.2024 r.

## Dynamika produkcji sprzedanej przemysłu w marcu 2024 r.<sup>a)</sup>

↓ 6,0%

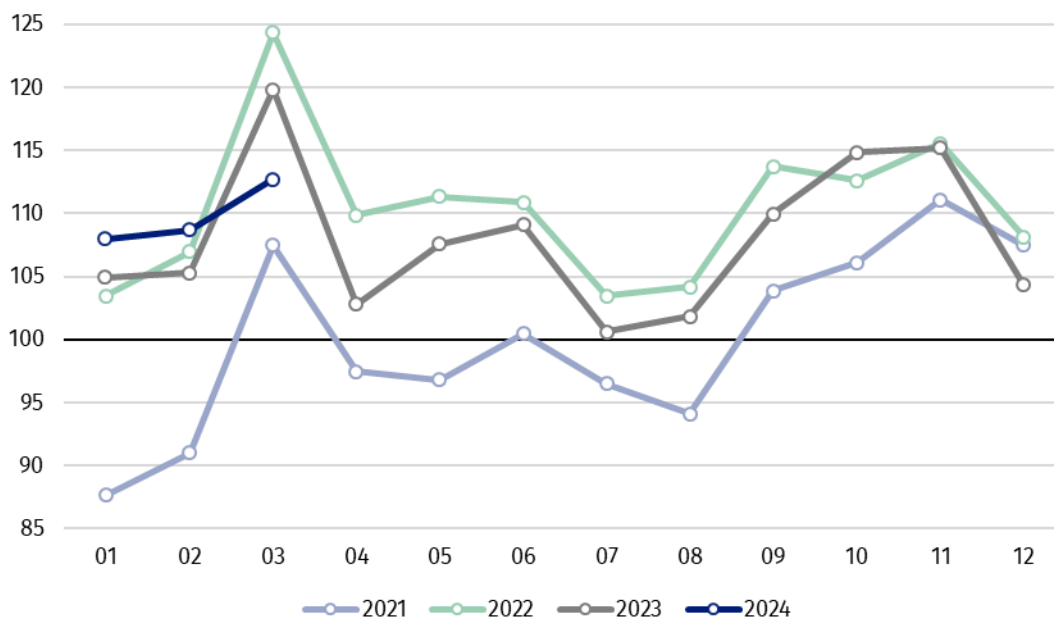
Spadek produkcji sprzedanej przemysłu w porównaniu z marcem ub. roku.

W marcu br. produkcja sprzedana przemysłu była niższa o 6,0% w porównaniu z marcem ub. roku, kiedy notowano spadek o 3,7% w stosunku do analogicznego okresu roku poprzedniego, natomiast w porównaniu z lutym br. wzrosła o 3,6%. W okresie styczeń – marzec br. produkcja sprzedana przemysłu była o 0,7% niższa w porównaniu z analogicznym okresem 2023 roku, kiedy notowano spadek o 1,1% w stosunku do porównywalnego okresu poprzedniego roku.

Po wyeliminowaniu wpływu czynników o charakterze sezonowym, w marcu br. produkcja sprzedana przemysłu ukształtowała się na poziomie o 3,9% niższym niż w analogicznym miesiącu ub. roku i o 5,5% niższym w porównaniu z lutym br.

Po wyrównaniu sezonowym, spadek produkcji sprzedanej przemysłu w marcu br. wyniósł 3,9% w skali roku

Wykres 1. Produkcja sprzedana przemysłu (przeciętna miesięczna 2021=100)



We wszystkich głównych grupowaniach przemysłowych, w marcu br. odnotowano spadek w skali roku, w produkcji dóbr zaopatrzeniowych – o 8,9%, dóbr konsumpcyjnych trwałych – o 7,1%, dóbr inwestycyjnych – o 6,3%, dóbr konsumpcyjnych nietrwałych – o 3,6% oraz dóbr związanych z energią – o 2,4%.

<sup>a)</sup> Dane meldunkowe; obejmują przedsiębiorstwa o liczbie pracujących 10 osób i więcej.

**Tablica 1. Dynamika produkcji sprzedanej przemysłu<sup>a)</sup> (ceny stałe)**

WYSZCZEGÓLNIENIE	2024						
	02	03	02	03	01-03	02	03
	miesiąc poprzedni = 100		analogiczny okres ub. roku = 100			przeciętna miesięczna 2021 = 100	
<b>PRZEMYSŁ</b>	<b>100,7</b>	<b>103,6</b>	<b>103,3</b>	<b>94,0</b>	<b>99,3</b>	<b>108,7*</b>	<b>112,7</b>
Górnictwo i wydobywanie	105,0*	96,0	97,7*	86,9	92,6	109,6*	105,3
Przetwórstwo przemysłowe	101,4*	104,0	103,8	93,7	99,2	106,8	111,6
Wytwarzanie i zaopatrywanie w energię elektryczną, gaz, parę wodną i gorącą wodę <sup>Δ</sup>	87,1	101,0	95,8*	100,1	102,4	127,7	132,5
Dostawa wody; gospodaro- wanie ściekami i odpadami; rekultywacja <sup>Δ</sup>	102,1*	105,5	109,8*	106,2	108,1	104,7*	110,5

<sup>a)</sup> Dane z uwzględnieniem ostatecznych informacji o produkcji i cenach w lutym oraz meldunkowych w marcu.

\* Dane zostały zmienione w stosunku do wcześniej opublikowanych.

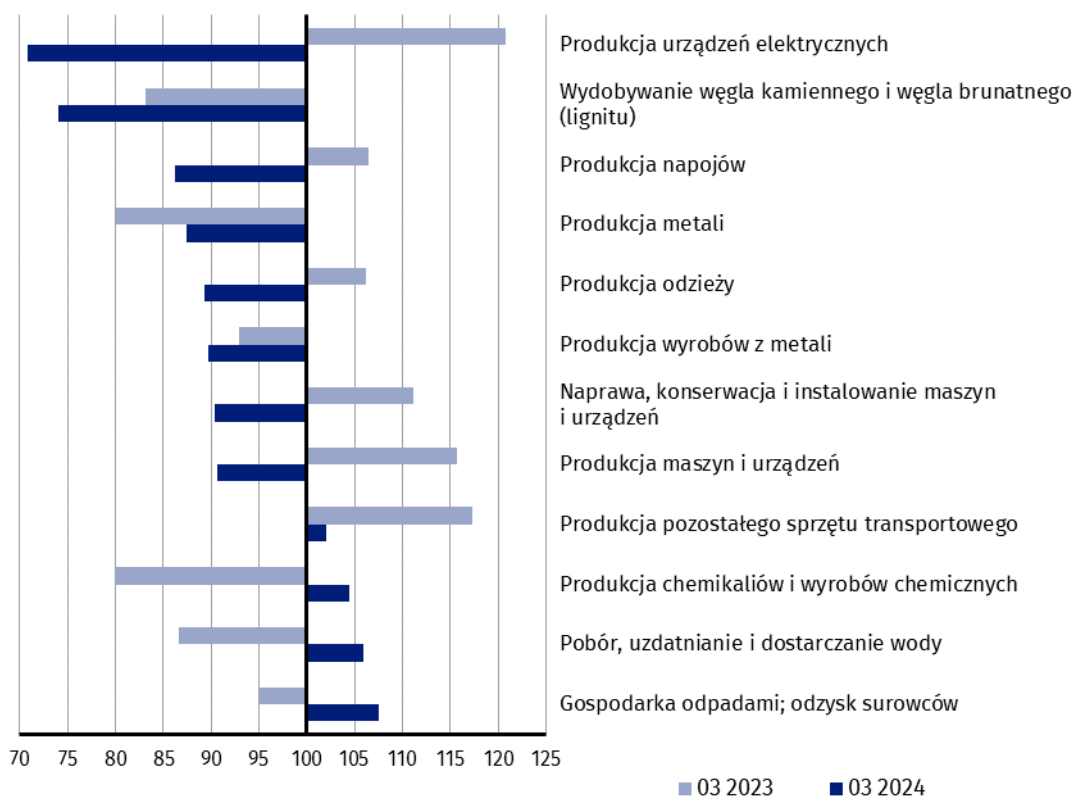
<sup>Δ</sup> Nazwa skrócona według PKD 2007

Według wstępnych danych w marcu br., w stosunku do marca ub. roku, spadek produkcji sprzedanej (w cenach stałych) odnotowano w 26 (spośród 34) działach przemysłu, m.in. w produkcji urządzeń elektrycznych – o 29,1%, w wydobywaniu węgla kamiennego i węgla brunatnego (lignitu) – o 25,9%, w produkcji napojów – o 13,8%, metali – 12,5%, wyrobów z metali – o 10,3%, w naprawie, konserwacji i instalowaniu maszyn i urządzeń – o 9,6%, w produkcji maszyn i urządzeń – o 9,3%, mebli – o 8,1%.

Wzrost produkcji sprzedanej przemysłu, w porównaniu z marcem ub. roku, wystąpił w 8 działach, m.in. w gospodarce odpadami; odzysku surowców – o 7,5%, w produkcji chemikaliów i wyrobów chemicznych – o 4,5%, pozostałego sprzętu transportowego – o 2,1%.

Udział wartości produkcji działów przemysłu, w których odnotowano spadek w stosunku do marca ub. roku wyniósł 83,5%

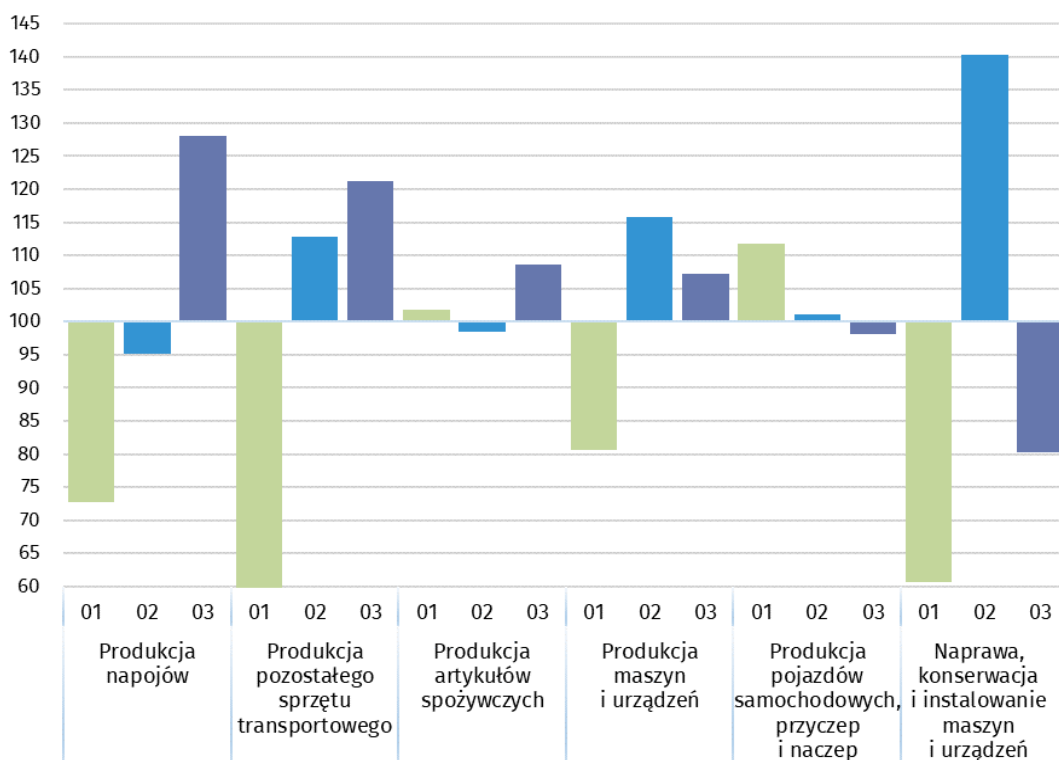
**Wykres 2. Dynamika produkcji sprzedanej przemysłu według wybranych działów PKD (ceny stałe; poprzedni rok=100)**



W porównaniu z lutym br., wzrost produkcji sprzedanej (w cenach stałych) w marcu br. odnotowano w 27 (spośród 34) działach przemysłu, m.in. w produkcji napojów – o 28,0%, pozostałego sprzętu transportowego – o 21,2%, wyrobów z pozostałych mineralnych surowców niemetalicznych – o 10,6%, komputerów, wyrobów elektronicznych i optycznych – o 9,5%, artykułów spożywczych – o 8,7%, maszyn i urządzeń – o 7,3%, w gospodarce odpadami; odzysku surowców – o 6,8%.

Spadek produkcji sprzedanej przemysłu, w porównaniu z lutym br., wystąpił w 7 działach, m.in. w naprawie, konserwacji i instalowaniu maszyn i urządzeń – o 19,8%, w wydobywaniu węgla kamiennego i węgla brunatnego (lignitu) – o 3,7%, w produkcji pojazdów samochodowych, przyczep i naczep – o 1,8%, mebli – o 1,3%.

**Wykres 3. Dynamika produkcji sprzedanej przemysłu według wybranych działów PKD (ceny stałe; poprzedni miesiąc =100)**



W przypadku cytowania danych Głównego Urzędu Statystycznego prosimy o zamieszczenie informacji: „Źródło danych GUS”, a w przypadku publikowania obliczeń dokonanych na danych opublikowanych przez GUS prosimy o zamieszczenie informacji: „Opracowanie własne na podstawie danych GUS”.

Opracowanie merytoryczne:  
**Departament Przedsiębiorstw**

**Katarzyna Walkowska**

Tel: 22 608 31 25

Rozpowszechnianie:  
**Rzecznik Prasowy Prezesa GUS**

**Karolina Banaszek**

Tel: 695 255 011

### **Wydział Współpracy z Mediami**

Tel: 22 608 38 04

**e-mail: [obslugaprasowa@stat.gov.pl](mailto:obslugaprasowa@stat.gov.pl)**



[stat.gov.pl](http://stat.gov.pl)



[@GUS\\_STAT](https://twitter.com/GUS_STAT)



[@GlownyUrządStatystyczny](https://www.facebook.com/GlownyUrządStatystyczny)



[gus\\_stat](https://www.instagram.com/gus_stat)



[glownyurządstatystyczny](https://www.youtube.com/glownyurządstatystyczny)



[glownyurządstatystyczny](https://www.linkedin.com/company/glownyurządstatystyczny)

### **Powiązane opracowania**

[Biuletyn Statystyczny](#)

[Sytuacja społeczno-gospodarcza kraju](#)

### **Temat dostępny w bazach danych**

[Dziedziczne Bazy Wiedzy - Produkcja Przemysłowa](#)

[Wskaźniki makroekonomiczne](#)

[Bank Danych Makroekonomicznych](#)

[Bank Danych Lokalnych](#)

### **Ważniejsze pojęcia dostępne w słowniku**

[Produkcja sprzedana przemysłu](#)

[Indeks \(dynamika\) produkcji sprzedanej przemysłu \(niewyrównany sezonowo\)](#)

[Indeks \(dynamika\) produkcji sprzedanej przemysłu \(wyrównany sezonowo\)](#)

[Produkcja dóbr inwestycyjnych](#)

[Produkcja dóbr konsumpcyjnych nietrwałych](#)

[Produkcja dóbr konsumpcyjnych trwałych](#)

[Produkcja dóbr zaopatrzeniowych](#)

[Produkcja dóbr związanych z energią](#)