

20.03.2024 r.

Dynamika produkcji sprzedanej przemysłu w lutym 2024 r.^{a)}


3,3%

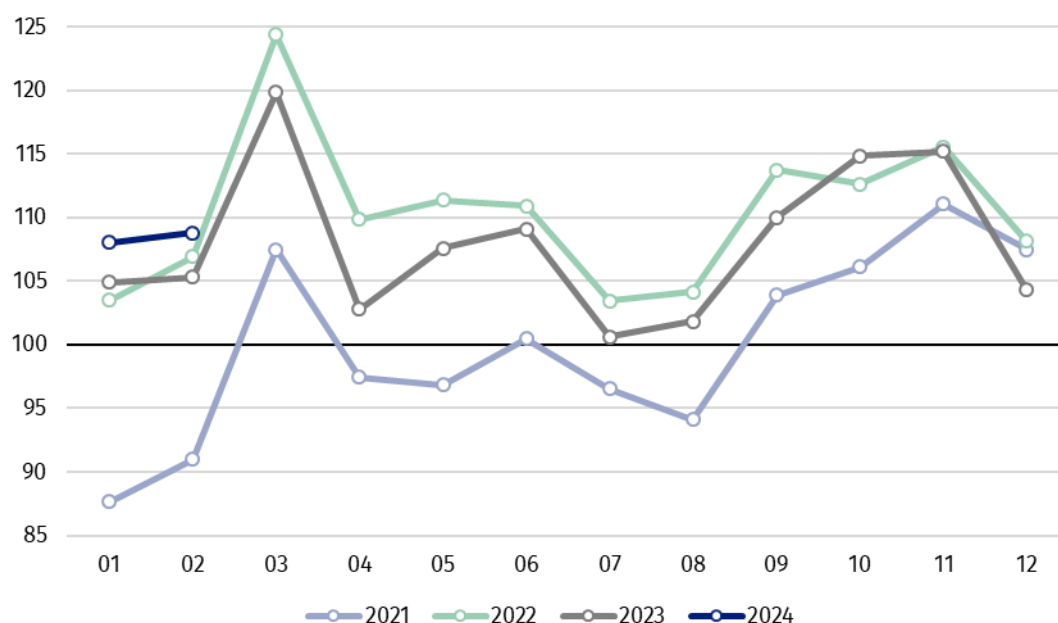
Wzrost produkcji sprzedanej przemysłu w porównaniu z lutym ub. roku.

W lutym br. produkcja sprzedana przemysłu była wyższa o 3,3% w porównaniu z lutym ub. roku, kiedy notowano spadek o 1,6% w stosunku do analogicznego okresu roku poprzedniego, natomiast w porównaniu ze styczniem br. wzrosła o 0,7%. W okresie styczeń – luty br. produkcja sprzedana przemysłu była o 2,8% wyższa w porównaniu z analogicznym okresem 2023 roku.

Po wyeliminowaniu wpływu czynników o charakterze sezonowym, w lutym br. produkcja sprzedana przemysłu ukształtowała się na poziomie o 1,1% wyższym niż w analogicznym miesiącu ub. roku i o 0,1% niższym w porównaniu ze styczniem br.

Po wyrównaniu sezonowym, wzrost produkcji sprzedanej przemysłu w lutym br. wyniósł 1,1% w skali roku

Wykres 1. Produkcja sprzedana przemysłu (przeciętna miesięczna 2021=100)



Spośród głównych grupowań przemysłowych, w lutym br. odnotowano wzrost w skali roku w produkcji dóbr inwestycyjnych – o 11,5%, dóbr konsumpcyjnych nietrwałych – o 3,8% oraz dóbr zaopatrzeniowych – o 1,0%. Zmniejszyła się natomiast produkcja dóbr związanych z energią – o 1,8% oraz nieznacznie dóbr konsumpcyjnych trwałych – o 0,1%.

^{a)} Dane meldunkowe; obejmują przedsiębiorstwa o liczbie pracujących 10 osób i więcej.

Tablica 1. Dynamika produkcji sprzedanej przemysłu^{a)} (ceny stałe)

WYSZCZEGÓLNIENIE	2024						
	01	02	01	02	01-02	01	02
	miesiąc poprzedni = 100		analogiczny okres ub. roku = 100			przeciętna miesięczna 2021 = 100	
PRZEMYSŁ	103,6*	100,7	102,9*	103,3	102,8	108,0*	108,8
Górnictwo i wydobywanie	106,2*	105,3	95,8*	98,0	96,6	104,4*	110,0
Przetwórstwo przemysłowe	104,0*	101,5	102,6*	103,8	102,9	104,8*	106,8
Wytwarzanie i zaopatrywanie w energię elektryczną, gaz, parę wodną i gorącą wodę ^Δ	102,1*	87,1	109,5*	95,7	101,9	150,9*	127,7
Dostawa wody; gospodaro- wanie ściekami i odpadami; rekultywacja ^Δ	92,6*	102,5	109,7*	110,3	109,2	102,6*	105,2

^{a)} Dane z uwzględnieniem ostatecznych informacji o produkcji i cenach w styczniu oraz meldunkowych w lutym.

* Dane zostały zmienione w stosunku do wcześniej opublikowanych.

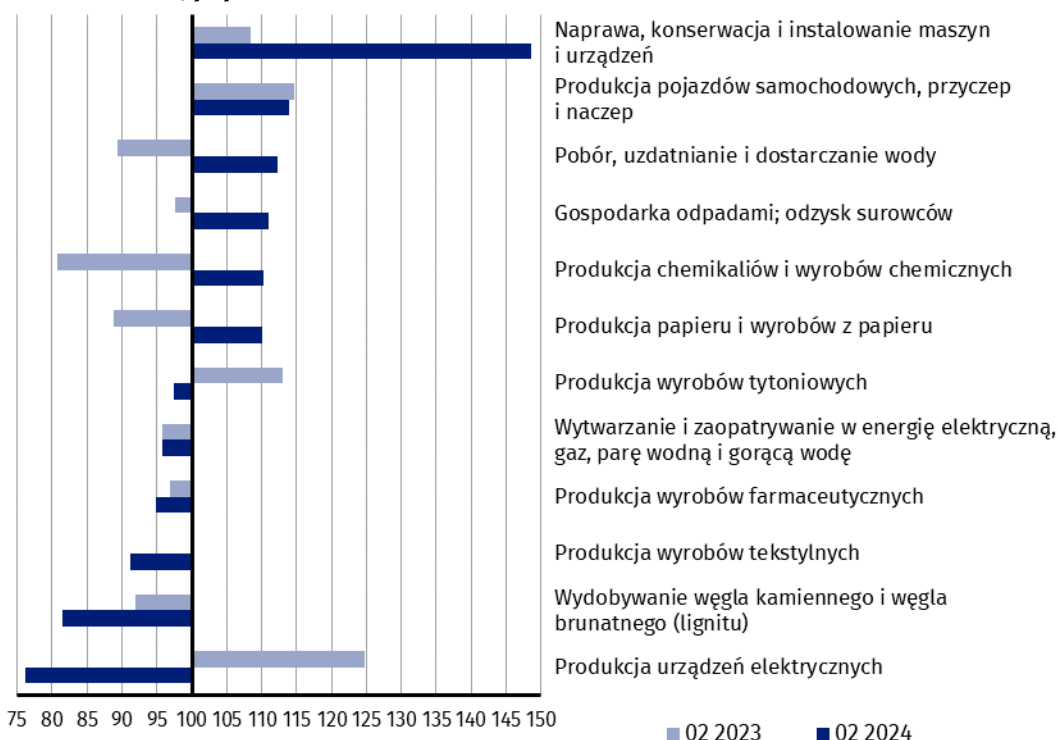
^Δ Nazwa skrócona według PKD 2007

Według wstępnych danych w lutym br., w stosunku do lutego ub. roku, wzrost produkcji sprzedanej (w cenach stałych) odnotowano w 24 (spośród 34) działach przemysłu, m.in. w naprawie, konserwacji i instalowaniu maszyn i urządzeń – o 48,5%, w produkcji pozostałego sprzętu transportowego – o 17,8%, pojazdów samochodowych, przyczep i naczep – o 13,9%, chemikaliów i wyrobów chemicznych – o 10,3%, papieru i wyrobów z papieru – o 10,1%, wyrobów z pozostałych mineralnych surowców niemetalicznych – o 6,9%, artykułów spożywczych – o 5,5%.

Spadek produkcji sprzedanej przemysłu, w porównaniu z lutym ub. roku, wystąpił w 10 działach, m.in. w produkcji urządzeń elektrycznych – o 23,9%, w wydobywaniu węgla kamiennego i węgla brunatnego (lignitu) – o 18,5%, w wytwarzaniu i zaopatrywaniu w energię elektryczną, gaz, parę wodną i gorącą wodę – o 4,3%.

Udział wartości produkcji działów przemysłu, w których odnotowano wzrost w stosunku do lutego ub. roku wyniósł 73,4%

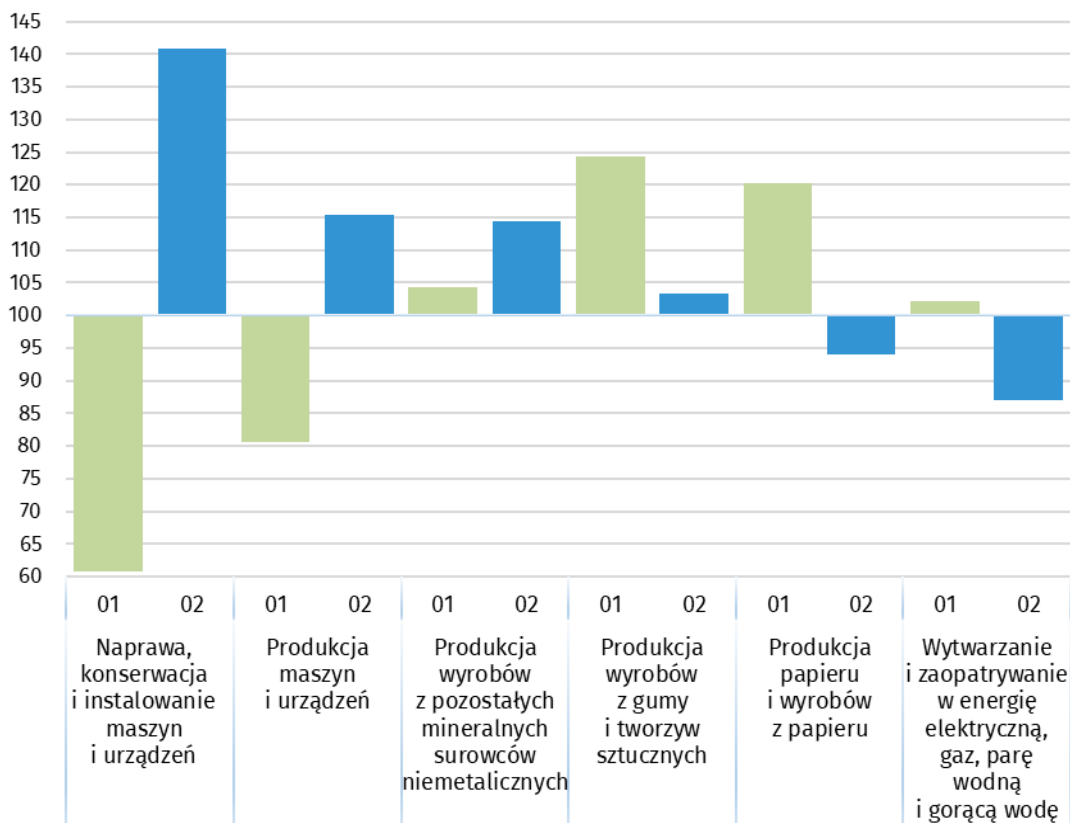
Wykres 2. Dynamika produkcji sprzedanej przemysłu według wybranych działów PKD (ceny stałe; poprzedni rok=100)



W porównaniu ze styczniem br., wzrost produkcji sprzedanej (w cenach stałych) w lutym br. odnotowano w 24 (spośród 34) działach przemysłu, m.in. w naprawie, konserwacji i instalowaniu maszyn i urządzeń – o 40,8%, w produkcji maszyn i urządzeń – o 15,4%, wyrobów z pozostałych mineralnych surowców niemetalicznych – o 14,5%, pozostałego sprzętu transportowego – o 11,8%, chemikaliów i wyrobów chemicznych – o 3,9%, wyrobów z gumy i tworzyw sztucznych – o 3,4%.

Spadek produkcji sprzedanej przemysłu, w porównaniu ze styczniem br., wystąpił w 10 działach, m.in. w wydobywaniu węgla kamiennego i węgla brunatnego (lignitu) – o 14,4%, w wytwarzaniu i zaopatrywaniu w energię elektryczną, gaz, parę wodną i gorącą wodę – o 12,9%, w produkcji papieru i wyrobów z papieru – o 5,9%, artykułów spożywczych – o 2,1%.

Wykres 3. Dynamika produkcji sprzedanej przemysłu według wybranych działów PKD (ceny stałe; poprzedni miesiąc =100)



W przypadku cytowania danych Głównego Urzędu Statystycznego prosimy o zamieszczenie informacji: „Źródło danych GUS”, a w przypadku publikowania obliczeń dokonanych na danych opublikowanych przez GUS prosimy o zamieszczenie informacji: „Opracowanie własne na podstawie danych GUS”.

Opracowanie merytoryczne:
Departament Przedsiębiorstw

Katarzyna Walkowska

Tel: 22 608 31 25

Rzeczposzechnianie:
Rzecznik Prasowy Prezesa GUS

Karolina Banaszek

Tel: 695 255 011

Wydział Współpracy z Mediami

Tel: 22 608 38 04

e-mail: obslugaprasowa@stat.gov.pl



stat.gov.pl



@GUS_STAT



@GłównyUrządStatystyczny



gus_stat



głównyurządstatystycznygus



głównyurządstatystyczny

Powiązane opracowania

[Biuletyn Statystyczny](#)

[Sytuacja społeczno-gospodarcza kraju](#)

Temat dostępny w bazach danych

[Dziedzinowe Bazy Wiedzy - Produkcja Przemysłowa](#)

[Wskaźniki makroekonomiczne](#)

[Bank Danych Makroekonomicznych](#)

[Bank Danych Lokalnych](#)

Ważniejsze pojęcia dostępne w słowniku

[Produkcja sprzedana przemysłu](#)

[Indeks \(dynamika\) produkcji sprzedanej przemysłu \(niewyrównany sezonowo\)](#)

[Indeks \(dynamika\) produkcji sprzedanej przemysłu \(wyrównany sezonowo\)](#)

[Produkcja dóbr inwestycyjnych](#)

[Produkcja dóbr konsumpcyjnych nietrwałych](#)

[Produkcja dóbr konsumpcyjnych trwałych](#)

[Produkcja dóbr zaopatrzeniowych](#)

[Produkcja dóbr związanych z energią](#)