

20.12.2023 r.

Dynamika produkcji sprzedanej przemysłu w listopadzie 2023 r.^{a)}

↓ **0,7%**

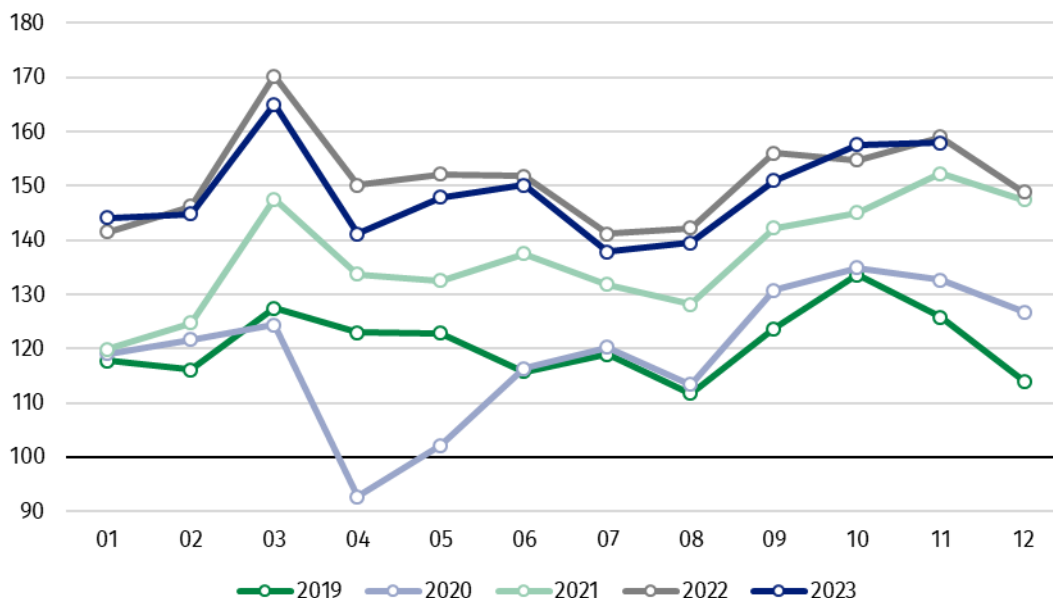
Spadek produkcji sprzedanej przemysłu w porównaniu z listopadem ub. roku.

W listopadzie br. produkcja sprzedana przemysłu była niższa o 0,7% w porównaniu z listopadem ub. roku, kiedy notowano wzrost o 4,5% w stosunku do analogicznego okresu roku poprzedniego, natomiast w porównaniu z październikiem br. wzrosła o 0,2%. W okresie styczeń – listopad br. produkcja sprzedana przemysłu była o 1,4% niższa w porównaniu z analogicznym okresem 2022 roku, kiedy notowano wzrost o 10,9% w stosunku do porównywalnego okresu poprzedniego roku.

Po wyeliminowaniu wpływu czynników o charakterze sezonowym, w listopadzie br. produkcja sprzedana przemysłu ukształtowała się na poziomie o 3,3% niższym niż w analogicznym miesiącu ub. roku i o 0,3% niższym w porównaniu z październikiem br.

Po wyrównaniu sezonowym, spadek produkcji sprzedanej przemysłu w listopadzie br. wyniósł 3,3% w skali roku

Wykres 1. Produkcja sprzedana przemysłu (przeciętna miesięczna 2015=100)



Spośród głównych grupowań przemysłowych, w listopadzie br. odnotowano spadek w skali roku w produkcji dóbr konsumpcyjnych trwałych – o 7,7% oraz dóbr zaopatrzeniowych – o 7,6%. Zwiększyła się natomiast produkcja dóbr inwestycyjnych – o 7,0%, dóbr związanych z energią – o 4,5% oraz dóbr konsumpcyjnych nietrwałych – o 1,8%.

^{a)} Dane meldunkowe; obejmują przedsiębiorstwa o liczbie pracujących 10 osób i więcej.

Tablica 1. Dynamika produkcji sprzedanej przemysłu^{a)} (ceny stałe)

WYSZCZEGÓLNIENIE	2023						
	10	11	10	11	01-11	10	11
	miesiąc poprzedni = 100		analogiczny okres ub. roku = 100			przeciętna miesięczna 2015 = 100	
PRZEMYSŁ	104,4*	100,2	101,9*	99,3	98,6	157,6*	157,9
Górnictwo i wydobywanie	103,3	96,0	105,7	101,6	94,6	100,8	96,7
Przetwórstwo przemysłowe	102,9*	99,1	100,7*	98,0	99,1	161,3*	159,8
Wytwarzanie i zaopatrywanie w energię elektryczną, gaz, parę wodną i gorącą wodę ^Δ	127,5*	115,3	114,6*	111,9	93,5	144,3*	166,3
Dostawa wody; gospodaro- wanie ściekami i odpadami; rekultywacja ^Δ	103,0	98,6	105,0	104,6	99,8	158,9	156,6

^{a)} Dane z uwzględnieniem ostatecznych informacji o produkcji i cenach w październiku oraz meldunkowych w listopadzie.

* Dane zostały zmienione w stosunku do wcześniej opublikowanych.

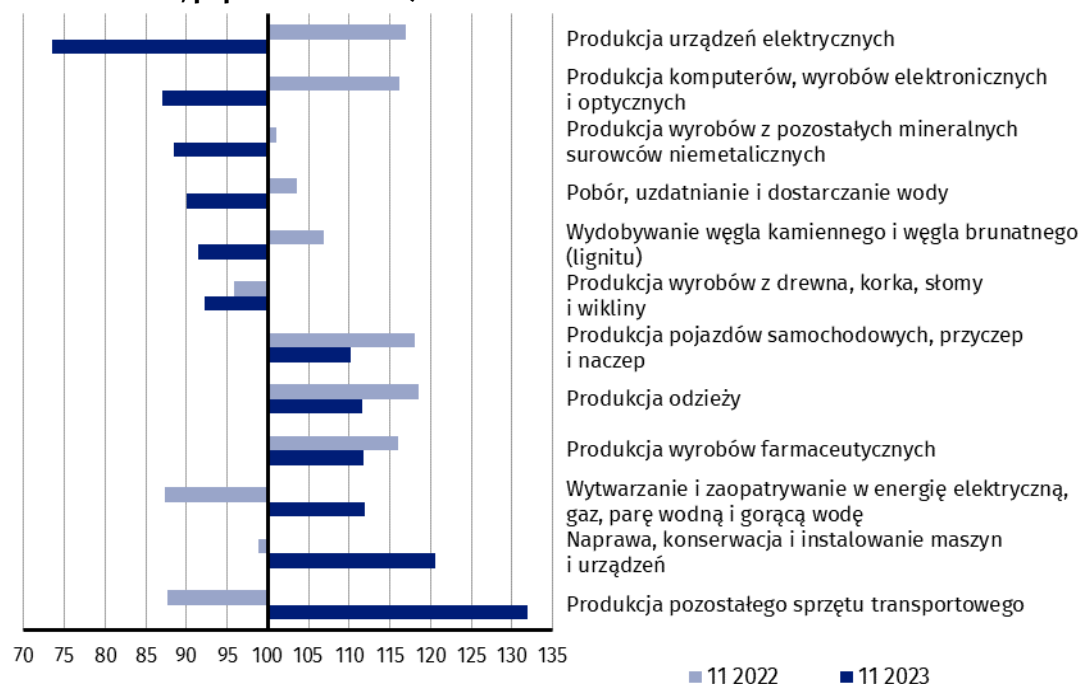
^Δ Nazwa skrócona według PKD 2007

Według wstępnych danych w listopadzie br., w stosunku do listopada ub. roku, spadek produkcji sprzedanej (w cenach stałych) odnotowano w 17 (spośród 34) działach przemysłu, m.in. w produkcji urządzeń elektrycznych – o 26,5%, komputerów, wyrobów elektronicznych i optycznych – o 13,0%, wyrobów z pozostałych mineralnych surowców niemetalicznych – o 11,6%, w wydobywaniu węgla kamiennego i węgla brunatnego (lignitu) – o 8,5%, w produkcji wyrobów z drewna, korka, słomy i wikliny – o 7,7%, maszyn i urządzeń – o 6,6%, papieru i wyrobów z papieru – o 5,4%, metali – o 5,0%.

Wzrost produkcji sprzedanej przemysłu, w porównaniu z listopadem ub. roku, wystąpił w 17 działach, m.in. w produkcji pozostałego sprzętu transportowego – o 31,9%, w naprawie, konserwacji i instalowaniu maszyn i urządzeń – o 20,5%, w wytwarzaniu i zaopatrywaniu w energię elektryczną, gaz, parę wodną i gorącą wodę – o 11,9%, w produkcji pojazdów samochodowych, przyczep i naczep – o 10,2%.

Udział wartości produkcji działów przemysłu, w których odnotowano spadek w stosunku do listopada ub. roku wyniósł 43,5%

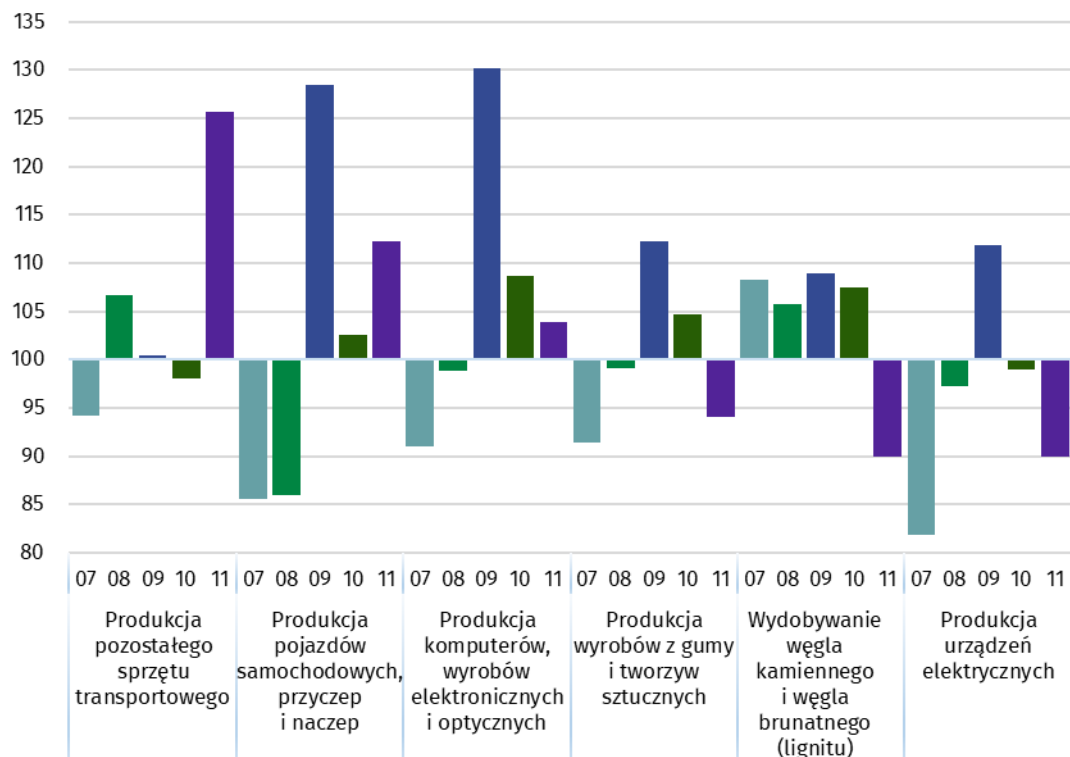
Wykres 2. Dynamika produkcji sprzedanej przemysłu według wybranych działów PKD (ceny stałe; poprzedni rok=100)



W porównaniu z październikiem br., wzrost produkcji sprzedanej (w cenach stałych) w listopadzie br. odnotowano w 16 (spośród 34) działach przemysłu, m.in. w produkcji pozostałego sprzętu transportowego – o 25,7%, w wytwarzaniu i zaopatrywaniu w energię elektryczną, gaz, parę wodną i gorącą wodę – o 15,3%, w produkcji pojazdów samochodowych, przyczep i nacze – o 12,2%, napojów – o 6,3%, komputerów, wyrobów elektronicznych i optycznych – o 3,9%.

Spadek produkcji sprzedanej przemysłu, w porównaniu z październikiem br., wystąpił w 18 działach, m.in. w produkcji urządzeń elektrycznych – o 10,1%, w wydobywaniu węgla kamiennego i węgla brunatnego (lignitu) – o 10,0%, w produkcji wyrobów z pozostałych mineralnych surowców niemetalicznych – o 9,8%, wyrobów z gumy i tworzyw sztucznych – o 5,9%, wyrobów z drewna, korka, słomy i wikliny – o 5,1%, metali – o 4,9%.

Wykres 3. Dynamika produkcji sprzedanej przemysłu według wybranych działów PKD (ceny stałe; poprzedni miesiąc =100)



W przypadku cytowania danych Głównego Urzędu Statystycznego prosimy o zamieszczenie informacji: „Źródło danych GUS”, a w przypadku publikowania obliczeń dokonanych na danych opublikowanych przez GUS prosimy o zamieszczenie informacji: „Opracowanie własne na podstawie danych GUS”.

Opracowanie merytoryczne:
Departament Przedsiębiorstw

Katarzyna Walkowska

Tel: 22 608 31 25

Rzeczposzechnianie:
Rzecznik Prasowy Prezesa GUS

Karolina Banaszek

Tel: 695 255 011

Wydział Współpracy z Mediami

Tel: 22 608 38 04

e-mail: obslugaprasowa@stat.gov.pl



stat.gov.pl



@GUS_STAT



@GlownyUrzadStatystyczny



gus_stat



glownyurządstatystycznygus



glownyurządstatystyczny

Powiązane opracowania

[Biuletyn Statystyczny](#)

[Sytuacja społeczno-gospodarcza kraju](#)

Temat dostępny w bazach danych

[Dziedzinowe Bazy Wiedzy - Produkcja Przemysłowa](#)

[Wskaźniki makroekonomiczne](#)

[Bank Danych Makroekonomicznych](#)

[Bank Danych Lokalnych](#)

Ważniejsze pojęcia dostępne w słowniku

[Produkcja sprzedana przemysłu](#)

[Indeks \(dynamika\) produkcji sprzedanej przemysłu \(niewyrównany sezonowo\)](#)

[Indeks \(dynamika\) produkcji sprzedanej przemysłu \(wyrównany sezonowo\)](#)

[Produkcja dóbr inwestycyjnych](#)

[Produkcja dóbr konsumpcyjnych nietrwałych](#)

[Produkcja dóbr konsumpcyjnych trwałych](#)

[Produkcja dóbr zaopatrzeniowych](#)

[Produkcja dóbr związanych z energią](#)