

20.03.2023 r.

Dynamika produkcji sprzedanej przemysłu w lutym 2023 r.^{a)}


1,2%

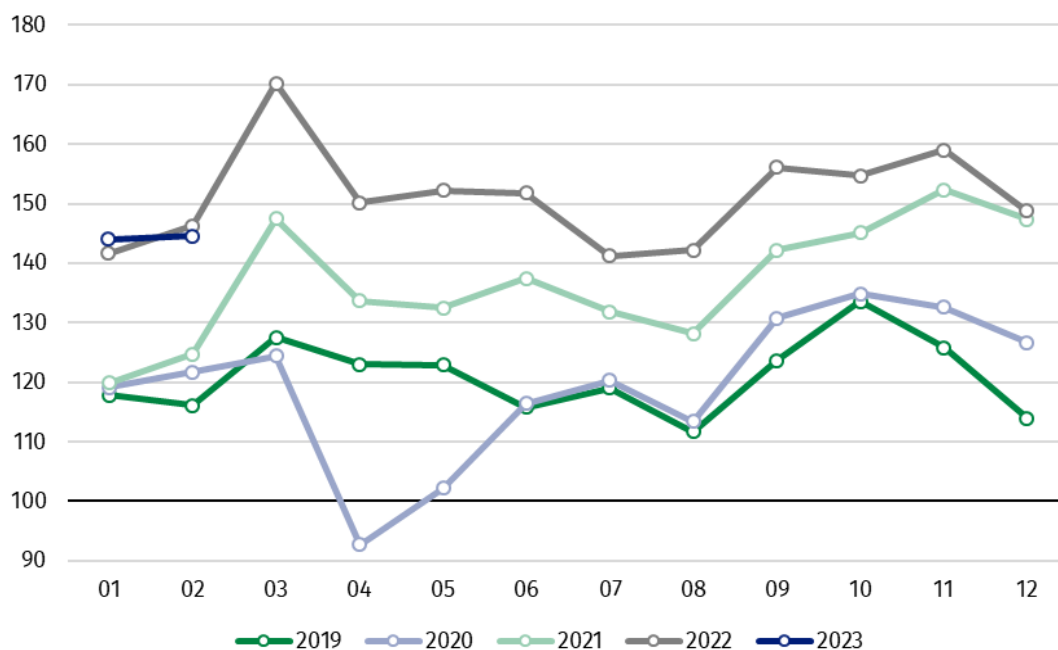
Spadek produkcji sprzedanej przemysłu w porównaniu z lutym ub. roku.

W lutym br. produkcja sprzedana przemysłu była niższa o 1,2% w porównaniu z lutym ub. roku, kiedy notowano wzrost o 17,3% w stosunku do analogicznego okresu roku poprzedniego, natomiast w porównaniu ze styczniem br. wzrosła o 0,4%. W okresie styczeń – luty br. produkcja sprzedana przemysłu była o 0,3% wyższa w porównaniu z 2022 rokiem, kiedy notowano wzrost o 17,3% w stosunku do analogicznego okresu poprzedniego roku.

Po wyeliminowaniu wpływu czynników o charakterze sezonowym, w lutym br. produkcja sprzedana przemysłu ukształtowała się na poziomie o 1,0% niższym niż w analogicznym miesiącu ub. roku i o 0,9% wyższym w porównaniu ze styczniem br.

Po wyrównaniu sezonowym, spadek produkcji sprzedanej przemysłu w lutym br. wyniósł 1,0% w skali roku

Wykres 1. Produkcja sprzedana przemysłu (przeciętna miesięczna 2015=100)



Spośród głównych grupowań przemysłowych w lutym br. odnotowano spadek w skali roku w produkcji dóbr konsumpcyjnych trwałych – o 9,9%, dóbr związanych z energią – o 7,9% oraz dóbr zaopatrzeniowych – o 5,8%. Zwiększyła się natomiast produkcja dóbr inwestycyjnych – o 11,0% oraz dóbr konsumpcyjnych nietrwałych – o 3,8%.

^{a)} Dane meldunkowe; obejmują przedsiębiorstwa o liczbie pracujących 10 osób i więcej.

Tablica 1. Dynamika produkcji sprzedanej przemysłu^{a)} (ceny stałe)

WYSZCZEGÓLNIENIE	2023						
	01	02	01	02	01-02	01	02
	miesiąc poprzedni = 100		analogiczny okres ub. roku = 100			przeciętna miesięczna 2015 = 100	
PRZEMYSŁ	96,8*	100,4	101,8*	98,8	100,3	144,0*	144,6
Górnictwo i wydobywanie	105,6*	102,2	102,8*	103,5	102,8	91,0*	93,0
Przetwórstwo przemysłowe	95,4*	100,8	102,9*	99,1	101,1	143,2*	144,4
Wytwarzanie i zaopatrywanie w energię elektryczną, gaz, parę wodną i gorącą wodę ^Δ	111,2*	96,2	94,0*	95,3	94,2	180,6*	173,8
Dostawa wody; gospodaro- wanie ściekami i odpadami; rekultywacja ^Δ	85,6*	102,1	96,8*	99,5	98,4	134,7*	137,5

^{a)} Dane z uwzględnieniem ostatecznych informacji o produkcji i cenach w styczniu oraz meldunkowych w lutym.

* Dane zostały zmienione w stosunku do wcześniej opublikowanych.

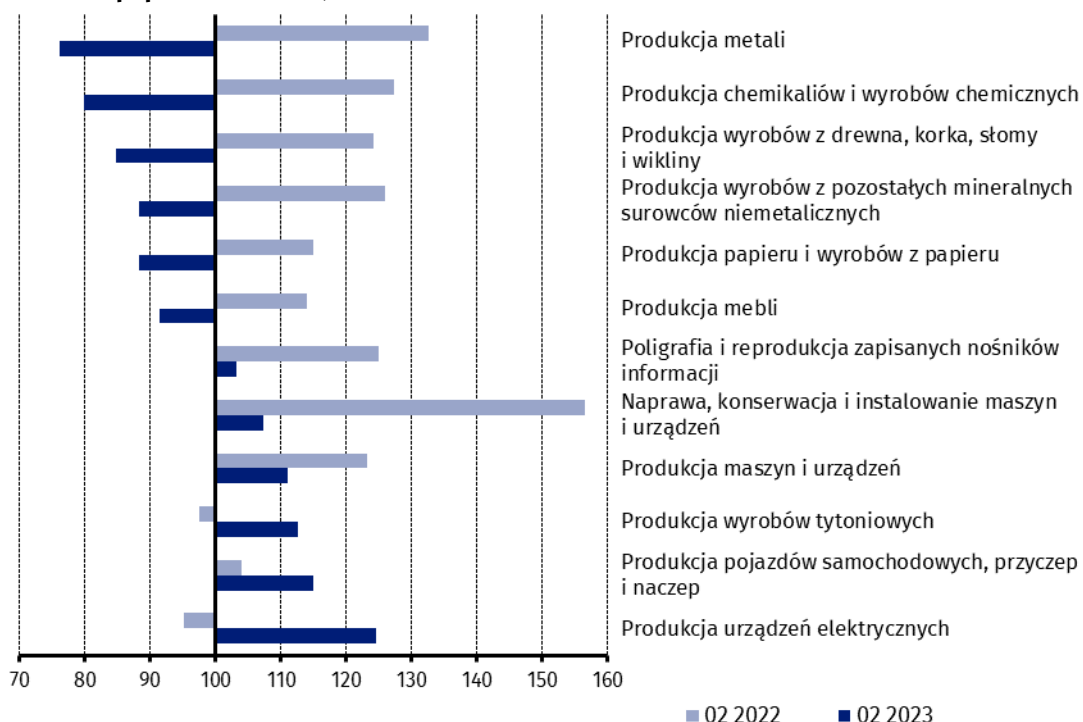
^Δ Nazwa skrócona według PKD 2007

Według wstępnych danych w lutym br., w stosunku do lutego ub. roku, spadek produkcji sprzedanej (w cenach stałych) odnotowano w 19 (spośród 34) działach przemysłu, m.in. w produkcji metali – o 23,8%, chemikaliów i wyrobów chemicznych – o 20,2%, wyrobów z drewna, korka, słomy i wikliny – o 15,2%, wyrobów z pozostałych mineralnych surowców niemetalicznych – o 11,8%, papieru i wyrobów z papieru – o 11,7%, mebli – o 8,5%, komputerów, wyrobów elektronicznych i optycznych – o 8,4%, w wytwarzaniu i zaopatrywaniu w energię elektryczną, gaz, parę wodną i gorącą wodę – o 4,7%.

Wzrost produkcji sprzedanej przemysłu, w porównaniu z lutym ub. roku, wystąpił w 13 działach, m.in. w produkcji urządzeń elektrycznych – o 24,5%, pojazdów samochodowych, przyczep i naczep – o 15,0%, maszyn i urządzeń – o 11,1%, w naprawie, konserwacji i instalowaniu maszyn i urządzeń – o 7,3%, w produkcji artykułów spożywczych – o 3,0%.

Udział wartości produkcji działów przemysłu, w których odnotowano spadek w stosunku do lutego ub. roku wyniósł 52,8%

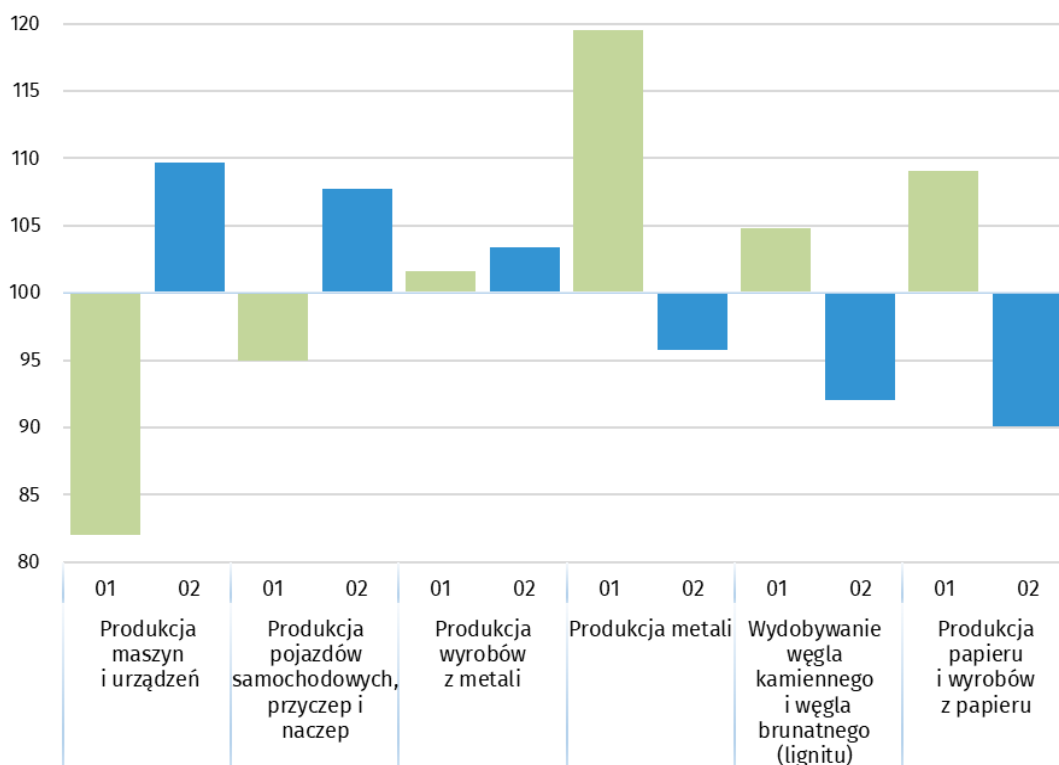
Wykres 2. Dynamika produkcji sprzedanej przemysłu według wybranych działów PKD (ceny stałe; poprzedni rok=100)



W porównaniu ze styczniem br., wzrost produkcji sprzedanej (w cenach stałych) w lutym br. odnotowano w 14 działach przemysłu, m.in. w naprawie, konserwacji i instalowaniu maszyn i urządzeń – o 26,6%, w produkcji pozostałego sprzętu transportowego – o 11,4%, maszyn i urządzeń – o 9,7%, pojazdów samochodowych, przyczep i naczep – o 7,7%, wyrobów z metali – o 3,4%.

Spadek produkcji sprzedanej przemysłu, w porównaniu ze styczniem br., wystąpił w 20 działach, m.in. w produkcji papieru i wyrobów z papieru – o 9,9%, w wydobywaniu węgla kamiennego i węgla brunatnego (lignitu) – o 8,0%, w produkcji metali – o 4,2%, w wytwarzaniu i zaopatrywaniu w energię elektryczną, gaz, parę wodną i gorącą wodę – o 3,8%, w produkcji komputerów, wyrobów elektronicznych i optycznych – o 3,0%.

Wykres 3. Dynamika produkcji sprzedanej przemysłu według wybranych działów PKD (ceny stałe; poprzedni miesiąc =100)



W przypadku cytowania danych Głównego Urzędu Statystycznego prosimy o zamieszczenie informacji: „Źródło danych GUS”, a w przypadku publikowania obliczeń dokonanych na danych opublikowanych przez GUS prosimy o zamieszczenie informacji: „Opracowanie własne na podstawie danych GUS”

Opracowanie merytoryczne:
Departament Przedsiębiorstw

Katarzyna Walkowska
Tel: 22 608 31 25

Rzeczposzechnianie:
Rzecznik Prasowy Prezesa GUS

Karolina Banaszek
Tel: 695 255 011

Wydział Współpracy z Mediami

Tel: 22 608 38 04

e-mail: obslugaprasowa@stat.gov.pl



www.stat.gov.pl



[@GUS_STAT](https://twitter.com/GUS_STAT)



[@GlownyUrzadStatystyczny](https://www.facebook.com/GlownyUrzadStatystyczny)



[gus_stat](https://www.instagram.com/gus_stat)



[glownyurządstatystyczny](https://www.youtube.com/glownyurządstatystyczny)



[glownyurządstatystyczny](https://www.linkedin.com/company/glownyurządstatystyczny)

Powiązane opracowania

[Biuletyn Statystyczny](#)

[Sytuacja społeczno-gospodarcza kraju](#)

Temat dostępny w bazach danych

[Dziedzinowe Bazy Wiedzy - Produkcja Przemysłowa](#)

[Wskaźniki makroekonomiczne](#)

[Bank Danych Makroekonomicznych](#)

[Bank Danych Lokalnych](#)

Ważniejsze pojęcia dostępne w słowniku

[Produkcja sprzedana przemysłu](#)

[Indeks \(dynamika\) produkcji sprzedanej przemysłu \(niewyrównany sezonowo\)](#)

[Indeks \(dynamika\) produkcji sprzedanej przemysłu \(wyrównany sezonowo\)](#)

[Produkcja dóbr inwestycyjnych](#)

[Produkcja dóbr konsumpcyjnych nietrwałych](#)

[Produkcja dóbr konsumpcyjnych trwałych](#)

[Produkcja dóbr zaopatrzeniowych](#)

[Produkcja dóbr związanych z energią](#)