

21.04.2022 r.

Dynamika produkcji sprzedanej przemysłu w marcu 2022 r.^{a)}


17,3%

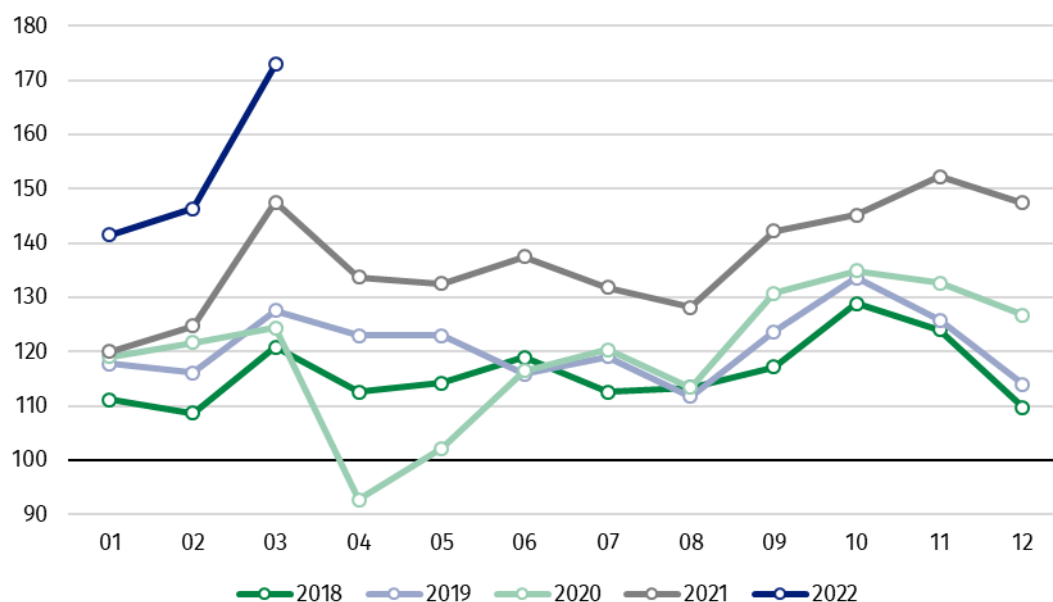
Wzrost produkcji sprzedanej przemysłu w porównaniu z marcem ub. roku

W marcu br. produkcja sprzedana przemysłu była wyższa o 17,3% w porównaniu z marcem ub. roku, kiedy notowano wzrost o 18,6% w stosunku do analogicznego okresu roku poprzedniego, natomiast w porównaniu z lutym br. wzrosła o 18,2%. W okresie styczeń – marzec br. produkcja sprzedana przemysłu była o 16,7% wyższa w porównaniu z analogicznym okresem ub. roku, kiedy notowano wzrost o 7,8%.

Po wyeliminowaniu wpływu czynników o charakterze sezonowym, w marcu br. produkcja sprzedana przemysłu ukształtowała się na poziomie o 17,2% wyższym niż w analogicznym miesiącu ub. roku i o 2,1% wyższym w porównaniu z lutym br.

Po wyrównaniu sezonowym, wzrost produkcji sprzedanej przemysłu w marcu br. wyniósł 17,2% w skali roku

Wykres 1. Produkcja sprzedana przemysłu (przeciętna miesięczna 2015=100)



We wszystkich głównych grupowaniach przemysłowych w marcu br. odnotowano wzrost produkcji w skali roku. Najbardziej zwiększyła się produkcja dóbr związanych z energią – o 57,3%. W mniejszym stopniu zwiększyła się produkcja dóbr zaopatrzeniowych – o 15,3%, dóbr konsumpcyjnych nietrwałych – o 11,8%, dóbr konsumpcyjnych trwałych – o 7,9% oraz dóbr inwestycyjnych – o 5,9%.

^{a)} Dane meldunkowe; obejmują przedsiębiorstwa o liczbie pracujących 10 osób i więcej.

Tablica 1. Dynamika produkcji sprzedanej przemysłu (ceny stałe)

WYSZCZEGÓLNIENIE	03 2022			01-03 2022 ^{a)}
	02 2022=100	03 2021=100	przeciętna miesięczna 2015=100	01-03 2021=100
PRZEMYSŁ	118,2	117,3	172,9	116,7
Górnictwo i wydobywanie	122,0	123,1	109,5	125,7
Przetwórstwo przemysłowe	117,2	112,4	170,7	114,1
Wytwarzanie i zaopatrywanie w energię elektryczną, gaz, parę wodną i gorącą wodę ^Δ	127,2	177,4	231,9	142,5
Dostawa wody; gospodarowanie ściekami i odpadami; rekultywacja ^Δ	113,1	111,8	156,2	110,3

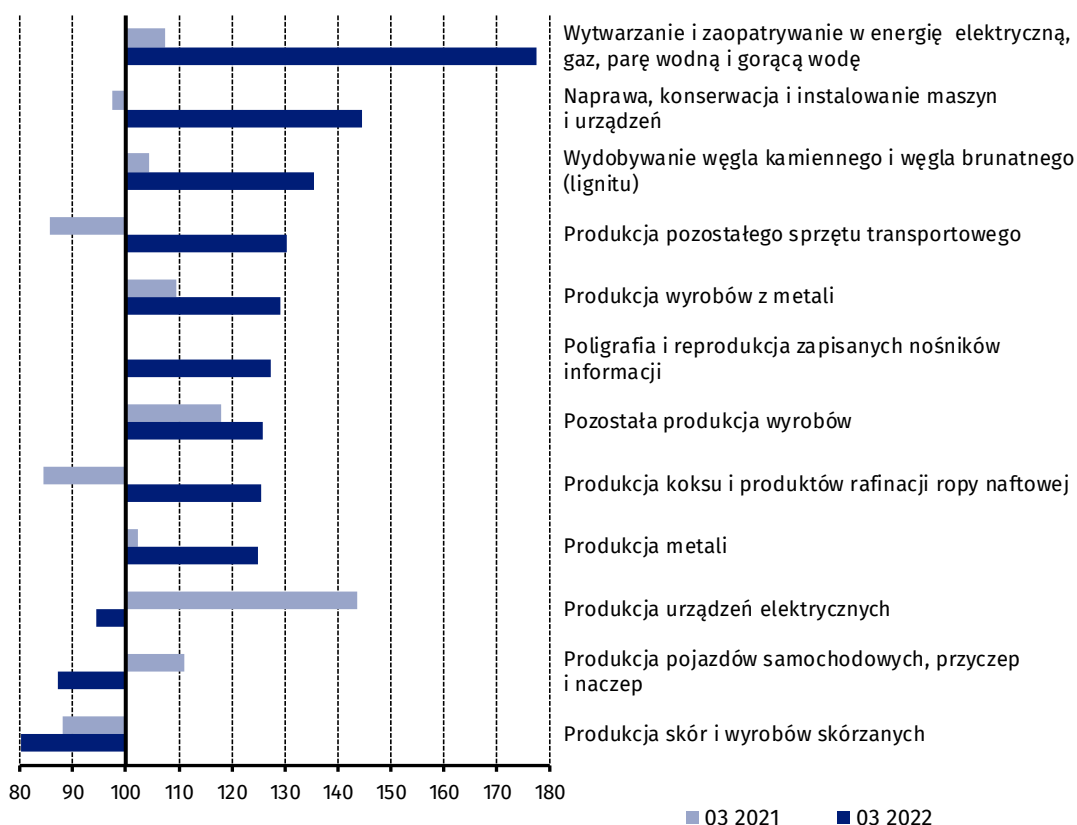
^{a)} Dane z uwzględnieniem ostatecznych informacji o produkcji i cenach w lutym oraz meldunkowych w marcu.

^Δ Nazwa skrócona według PKD 2007

Według wstępnych danych w marcu br., w stosunku do marca ub. roku, wzrost produkcji sprzedanej (w cenach stałych) odnotowano w 31 (spośród 34) działach przemysłu, m.in. w naprawie, konserwacji i instalowaniu maszyn i urządzeń – o 44,5%, w wydobywaniu węgla kamiennego i brunatnego – o 35,5%, w produkcji wyrobów z metali – o 29,2%, koksu i produktów rafinacji ropy naftowej – o 25,4%, metali – o 24,9%, wyrobów z drewna, korka, słomy i wikliny – o 24,7%, chemikaliów i wyrobów chemicznych – o 21,9%, maszyn i urządzeń – o 17,8%. Spadek produkcji sprzedanej przemysłu, w porównaniu z marcem ub. roku, wystąpił w 3 działach, w tym w produkcji pojazdów samochodowych, przyczep i naczep – o 12,7%, urządzeń elektrycznych – o 5,7%.

Udział wartości produkcji działów przemysłu, w których odnotowano wzrost w stosunku do marca ub. roku, wyniósł 88,1%

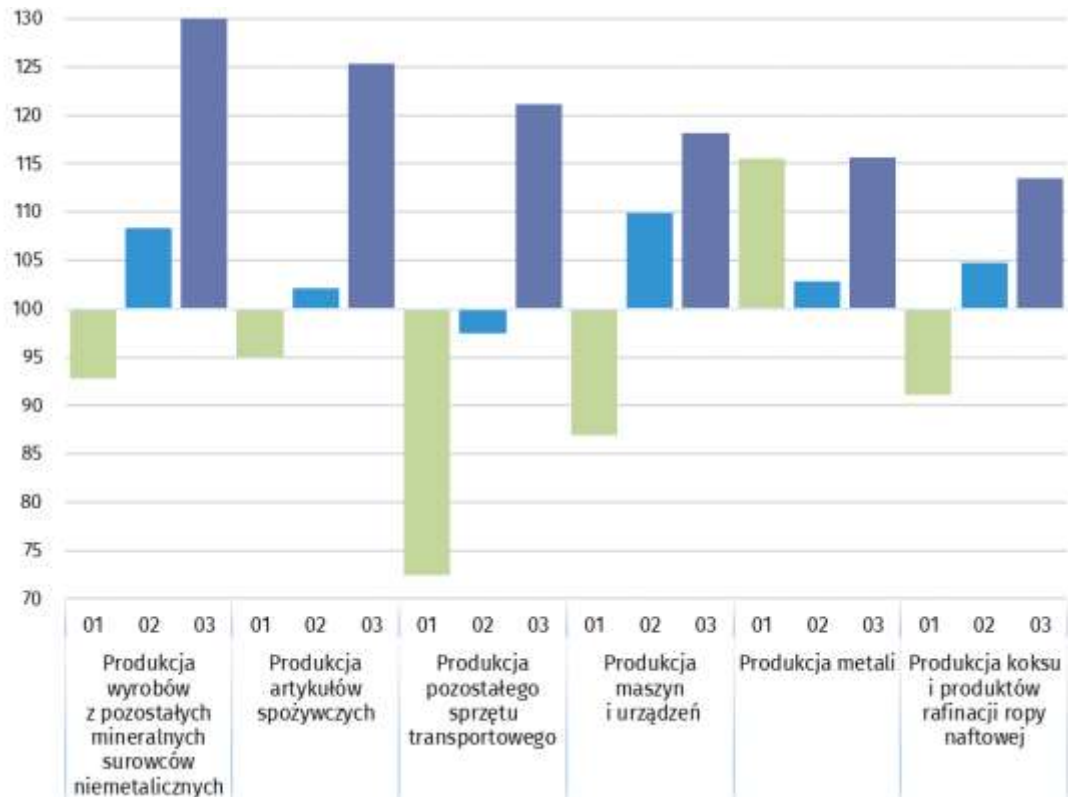
Wykres 2. Dynamika produkcji sprzedanej przemysłu według wybranych działów PKD (ceny stałe; poprzedni rok=100)



W porównaniu z lutym br., wzrost produkcji sprzedanej (w cenach stałych) w marcu br. odnotowano w 33 działach przemysłu, m.in. w naprawie, konserwacji i instalowaniu maszyn i urządzeń – o 41,0%, w produkcji wyrobów z pozostałych mineralnych surowców niemetalicznych – o 30,0%, w wytwarzaniu i zaopatrywaniu w energię elektryczną, gaz, parę wodną i gorącą wodę – o 27,2%, w produkcji artykułów spożywczych – o 25,3%, wyrobów z metali – o 23,2%, wyrobów z drewna, korka, słomy i wikliny – o 19,7%, wyrobów z gumy i tworzyw sztucznych – o 18,7%.

Spadek produkcji sprzedanej przemysłu, w porównaniu z lutym br., wystąpił w jednym dziale, w produkcji pojazdów samochodowych, przyczep i naczep – o 1,0%.

Wykres 3. Dynamika produkcji sprzedanej przemysłu według wybranych działów PKD (ceny stałe; poprzedni miesiąc =100)



W przypadku cytowania danych Głównego Urzędu Statystycznego prosimy o zamieszczenie informacji: „Źródło danych GUS”, a w przypadku publikowania obliczeń dokonanych na danych opublikowanych przez GUS prosimy o zamieszczenie informacji: „Opracowanie własne na podstawie danych GUS”

Opracowanie merytoryczne:
Departament Przedsiębiorstw

Katarzyna Walkowska

Tel: 22 608 31 25

Rozpowszechnianie:
Rzecznik Prasowy Prezesa GUS

Karolina Banaszek

Tel: 695 255 011

Wydział Współpracy z Mediami

Tel: 22 608 38 04

e-mail: obslugaprasowa@stat.gov.pl



www.stat.gov.pl



[@GUS_STAT](https://twitter.com/GUS_STAT)



[@GlownyUrzadStatystyczny](https://www.facebook.com/GlownyUrzadStatystyczny)



[gus_stat](https://www.instagram.com/gus_stat)



[glownyurządstatystyczny](https://www.youtube.com/glownyurządstatystyczny)



[glownyurządstatystyczny](https://www.linkedin.com/company/glownyurządstatystyczny)

Powiązane opracowania

[Biuletyn Statystyczny](#)

[Sytuacja społeczno-gospodarcza kraju](#)

Temat dostępny w bazach danych

[Dziedzinowe Bazy Wiedzy - Produkcja Przemysłowa](#)

[Wskaźniki makroekonomiczne](#)

[Bank Danych Makroekonomicznych](#)

[Bank Danych Lokalnych](#)

Ważniejsze pojęcia dostępne w słowniku

[Produkcja sprzedana przemysłu](#)

[Indeks \(dynamika\) produkcji sprzedanej przemysłu \(niewyrównany sezonowo\)](#)

[Indeks \(dynamika\) produkcji sprzedanej przemysłu \(wyrównany sezonowo\)](#)

[Produkcja dóbr inwestycyjnych](#)

[Produkcja dóbr konsumpcyjnych nietrwałych](#)

[Produkcja dóbr konsumpcyjnych trwałych](#)

[Produkcja dóbr zaopatrzeniowych](#)

[Produkcja dóbr związanych z energią](#)