

18.12.2020 r.

## Dynamika produkcji sprzedanej przemysłu w listopadzie 2020 r.<sup>a)</sup>


**5,4%**

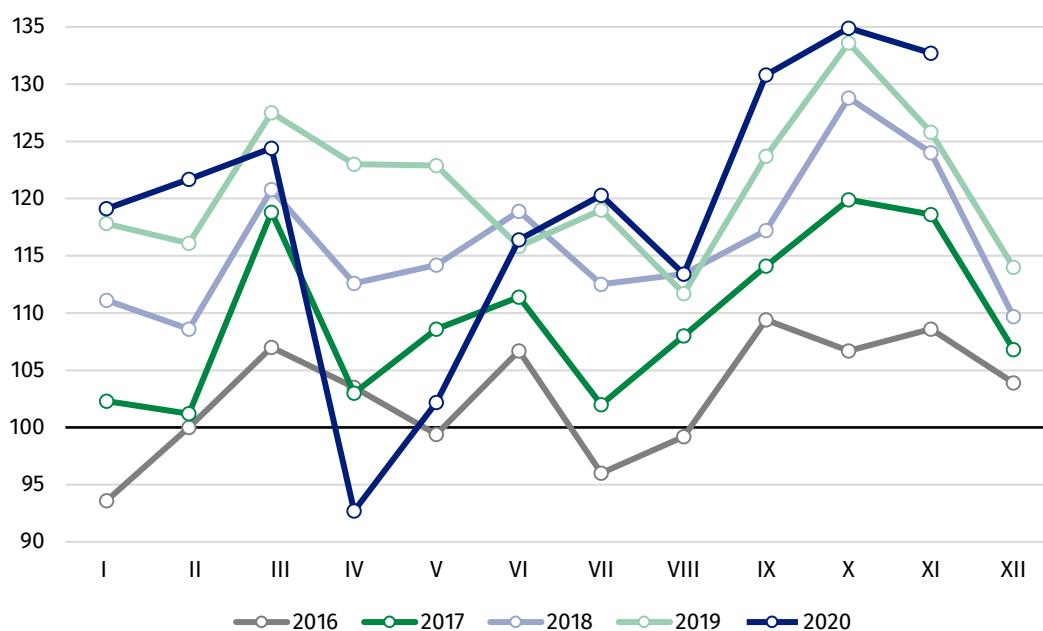
Wzrost produkcji sprzedanej przemysłu w porównaniu z listopadem ub. roku.

W listopadzie br. produkcja sprzedana przemysłu była wyższa o 5,4% w porównaniu z listopadem ub. roku, kiedy to notowano wzrost o 1,4% w stosunku do analogicznego okresu roku poprzedniego, natomiast w porównaniu z październikiem br. spadła o 1,6%. W okresie styczeń – listopad br. produkcja sprzedana przemysłu była 2,1% niższa w porównaniu z analogicznym okresem ub. roku, kiedy notowano wzrost o 4,0%.

Po wyeliminowaniu wpływu czynników o charakterze sezonowym, w listopadzie br. produkcja sprzedana przemysłu ukształtowała się na poziomie o 3,5% wyższym niż w analogicznym miesiącu ub. roku i o 1,2% wyższym w porównaniu z październikiem br.

Po wyrównaniu sezonowym, wzrost produkcji sprzedanej przemysłu w listopadzie br. wyniósł 3,5% w skali roku

Wykres 1. Produkcja sprzedana przemysłu (przeciętna miesięczna 2015=100)



W większości głównych grupowań przemysłowych w listopadzie br. odnotowano wzrost produkcji w skali roku. Produkcja dóbr zaopatrzeniowych zwiększyła się o 9,4%, dóbr konsumpcyjnych trwałych – o 7,7%, dóbr inwestycyjnych – o 7,3%, a dóbr konsumpcyjnych nietrwałych – o 1,7%. Zmniejszyła się natomiast produkcja dóbr związanych z energią – o 8,0%.

<sup>a)</sup> Dane meldunkowe; obejmują przedsiębiorstwa o liczbie pracujących 10 osób i więcej.

**Tablica 1. Dynamika produkcji sprzedanej przemysłu (ceny stałe)**

WYSZCZEGÓLNIENIE	XI 2020			I-XI 2020 <sup>a)</sup>
	X 2020=100	XI 2019=100	przeciętna miesięczna 2015=100	I-XI 2019=100
<b>PRZEMYSŁ</b>	<b>98,4</b>	<b>105,4</b>	<b>132,7</b>	<b>97,9</b>
Górnictwo i wydobywanie	102,6	96,6	91,3	91,5
Przetwórstwo przemysłowe	97,5	107,2	135,9	97,9
Wytwarzanie i zaopatrywanie w energię elektryczną, gaz, parę wodną i gorącą wodę <sup>Δ</sup>	109,0	89,5	117,3	97,5
Dostawa wody; gospodarowanie ściekami i odpadami; rekultywacja <sup>Δ</sup>	97,4	107,4	132,5	106,2

<sup>a)</sup> Dane z uwzględnieniem ostatecznych informacji o produkcji i cenach we październiku oraz meldunkowych w listopadzie.

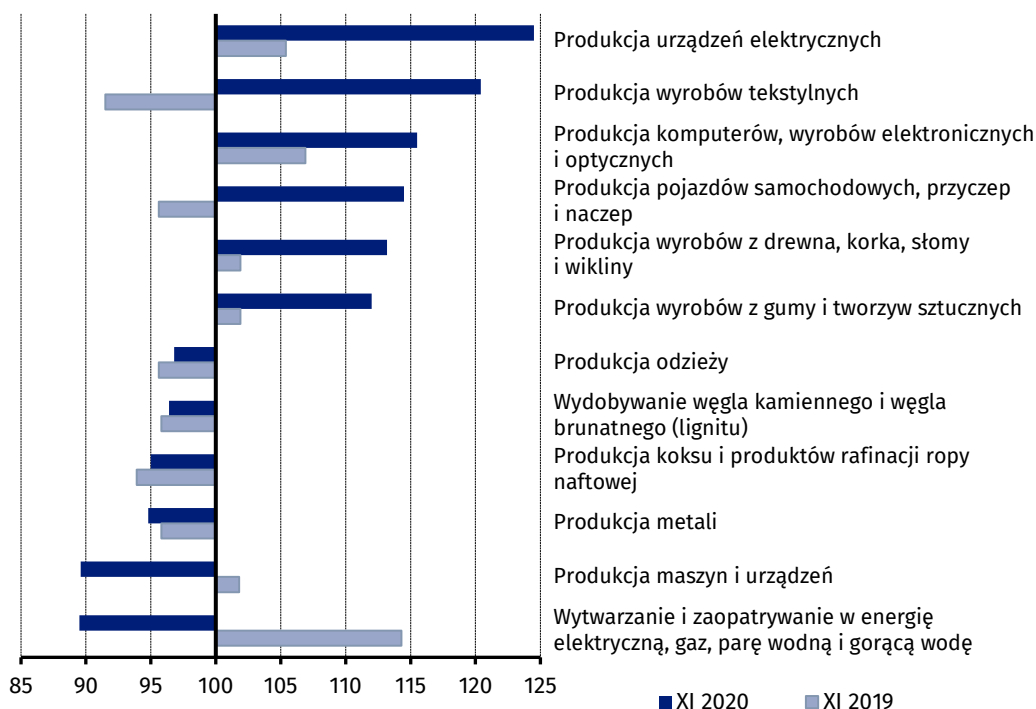
<sup>Δ</sup> Nazwa skrócona według PKD 2007

Według wstępnych danych w listopadzie br., w stosunku do listopada ub. roku, wzrost produkcji sprzedanej (w cenach stałych) odnotowano w 24 (spośród 34) działach przemysłu, m.in. w produkcji urządzeń elektrycznych – o 24,5%, komputerów, wyrobów elektronicznych i optycznych – o 15,5%, pojazdów samochodowych, przyczep i naczep – o 14,5%, wyrobów z drewna, korka, słomy i wikliny – o 13,2%, wyrobów z gumy i tworzyw sztucznych – o 12,0%, pozostałego sprzętu transportowego – 10,7%, chemikaliów i wyrobów chemicznych – o 9,7%, papieru i wyrobów z papieru – o 8,9%.

Spadek produkcji sprzedanej przemysłu, w porównaniu z listopadem ub. roku, wystąpił w 10 działach, m.in. w wytwarzaniu i zaopatrywaniu w energię elektryczną, gaz, parę wodną i gorącą wodę – o 10,5%, w produkcji maszyn i urządzeń – o 10,4%, metali – o 5,2%, koksu i produktów rafinacji ropy naftowej – o 5,0%.

Udział wartości produkcji działów przemysłu, w których odnotowano wzrost w stosunku do listopada ub. roku, wyniósł 78,3%

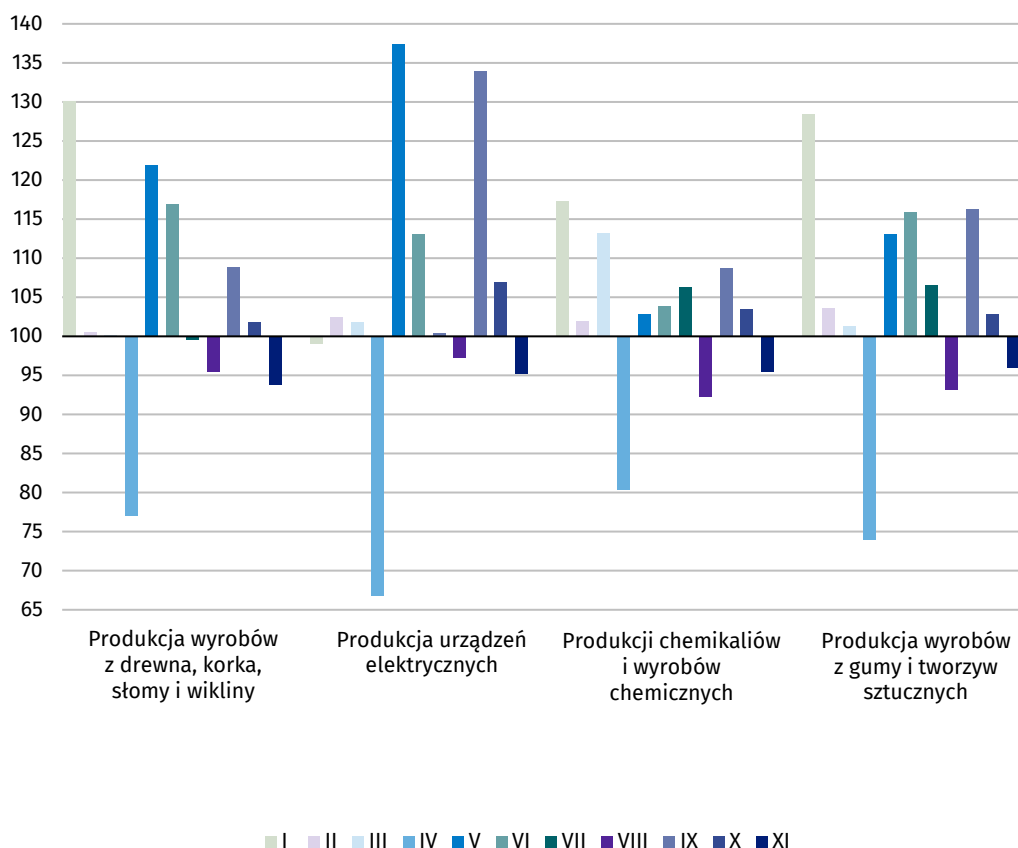
**Wykres 2. Dynamika produkcji sprzedanej przemysłu według wybranych działów PKD (ceny stałe; poprzedni rok=100)**



W porównaniu z październikiem br., spadek produkcji sprzedanej (w cenach stałych) w listopadzie br. odnotowano w 27 działach przemysłu, m.in. w produkcji metali – o 7,4%, wyrobów z drewna, korka, słomy i wikliny oraz w produkcji mebli – po 6,2%, koksu i produktów rafinacji ropy naftowej – o 5,2%, urządzeń elektrycznych – o 4,8%, chemikaliów i wyrobów chemicznych – o 4,6%, artykułów spożywczych – o 4,2%, wyrobów z gumy i tworzyw sztucznych – o 4,0%.

Wzrost produkcji sprzedanej przemysłu, w porównaniu z październikiem br., wystąpił w 7 działach, m.in. w produkcji pozostałego sprzętu transportowego – o 22,8%, w wytwarzaniu i zaopatrywaniu w energię elektryczną, gaz, parę wodną i gorącą wodę – o 9,0%, w produkcji pojazdów samochodowych, przyczep i naczep – o 5,1%.

**Wykres 3. Dynamika produkcji sprzedanej przemysłu według wybranych działów PKD (ceny stałe; poprzedni miesiąc =100)**



W przypadku cytowania danych Głównego Urzędu Statystycznego prosimy o zamieszczenie informacji: „Źródło danych GUS”, a w przypadku publikowania obliczeń dokonanych na danych opublikowanych przez GUS prosimy o zamieszczenie informacji: „Opracowanie własne na podstawie danych GUS”.

Opracowanie merytoryczne:  
**Departament Przedsiębiorstw**  
**Katarzyna Walkowska**  
Tel: 22 608 31 25

Rozpowszechnianie:  
**Rzecznik Prasowy Prezesa GUS**  
**Karolina Banaszek**  
Tel: 695 255 011

**Wydział Współpracy z Mediami**  
Tel: 22 608 34 91, 22 608 38 04  
**e-mail: [obslugaprasowa@stat.gov.pl](mailto:obslugaprasowa@stat.gov.pl)**



[www.stat.gov.pl](http://www.stat.gov.pl)



[@GUS\\_STAT](https://twitter.com/GUS_STAT)



[@GlownyUrzadStatystyczny](https://www.facebook.com/GlownyUrzadStatystyczny)

### **Powiązane opracowania**

[Biuletyn Statystyczny](#)

[Sytuacja społeczno-gospodarcza kraju](#)

### **Temat dostępny w bazach danych**

[Dziedzinowe Bazy Wiedzy - Produkcja Przemysłowa](#)

[Wskaźniki makroekonomiczne](#)

[Bank Danych Makroekonomicznych](#)

[Bank Danych Lokalnych](#)

### **Ważniejsze pojęcia dostępne w słowniku**

[Produkcja sprzedana przemysłu](#)

[Indeks \(dynamika\) produkcji sprzedanej przemysłu \(niewyrównany sezonowo\)](#)

[Indeks \(dynamika\) produkcji sprzedanej przemysłu \(wyrównany sezonowo\)](#)

[Produkcja dóbr inwestycyjnych](#)

[Produkcja dóbr konsumpcyjnych nietrwałych](#)

[Produkcja dóbr konsumpcyjnych trwałych](#)

[Produkcja dóbr zaopatrzeniowych](#)

[Produkcja dóbr związanych z energią](#)