

20.11.2020 r.

## Dynamika produkcji sprzedanej przemysłu w październiku 2020 r.<sup>a)</sup>


**1,0%**

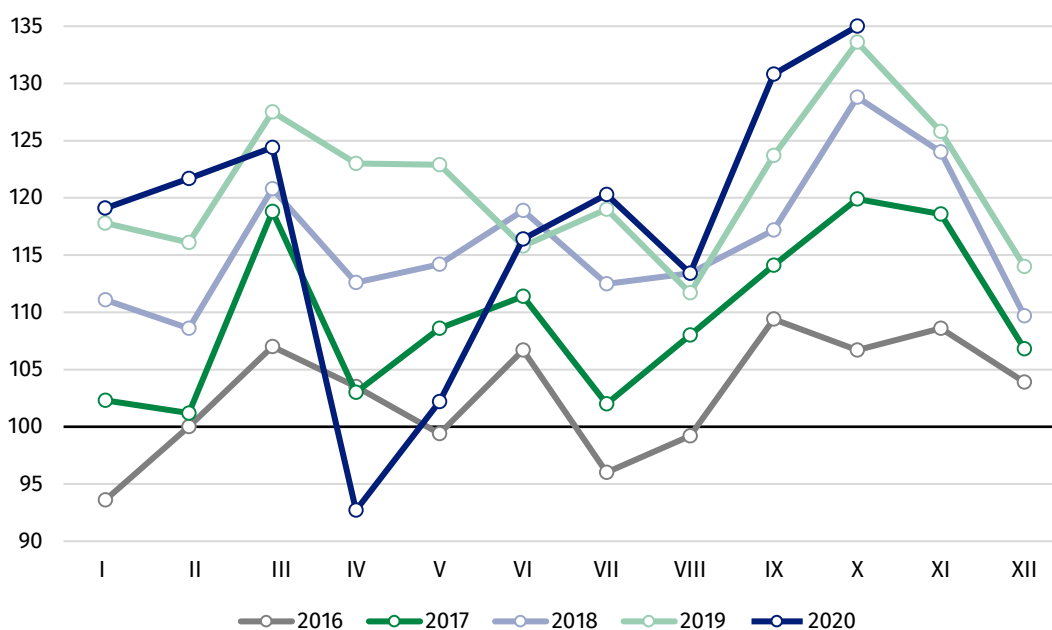
Wzrost produkcji sprzedanej przemysłu w porównaniu z październikiem ub. roku.

W październiku br. produkcja sprzedana przemysłu była wyższa o 1,0% w porównaniu z październikiem ub. roku, kiedy to notowano wzrost o 3,7% w stosunku do analogicznego okresu roku poprzedniego, natomiast w porównaniu z wrześniem br. wzrosła o 3,2%. W okresie styczeń – październik br. produkcja sprzedana przemysłu była o 2,7% niższa w porównaniu z analogicznym okresem ub. roku, kiedy notowano wzrost o 4,3%.

Po wyeliminowaniu wpływu czynników o charakterze sezonowym, w październiku br. produkcja sprzedana przemysłu ukształtowała się na poziomie 3,8% wyższym niż w analogicznym miesiącu ub. roku i o 1,6% wyższym w porównaniu z wrześniem br.

Po wyrównaniu sezonowym, wzrost produkcji sprzedanej przemysłu w październiku br. wyniósł 3,8% w skali roku

Wykres 1. Produkcja sprzedana przemysłu (przeciętna miesięczna 2015=100)



W trzech głównych grupowaniach przemysłowych w październiku br. odnotowano spadek produkcji w skali roku. Produkcja dóbr związanych z energią zmniejszyła się o 7,8%, dóbr inwestycyjnych – o 1,4%, a dóbr konsumpcyjnych nietrwałych – o 0,3%. Zwiększyła się natomiast produkcja dóbr konsumpcyjnych trwałych – o 7,8% oraz dóbr zaopatrzeniowych – o 3,0%

<sup>a)</sup> Dane meldunkowe; obejmują przedsiębiorstwa o liczbie pracujących 10 osób i więcej.

**Tablica 1. Dynamika produkcji sprzedanej przemysłu (ceny stałe)**

WYSZCZEGÓLNIENIE	X 2020			I-X 2020 <sup>a)</sup>
	IX 2020=100	X 2019=100	przeciętna miesięczna 2015=100	I-X 2019=100
<b>PRZEMYSŁ</b>	<b>103,2</b>	<b>101,0</b>	<b>135,0</b>	<b>97,3</b>
Górnictwo i wydobywanie	105,9	94,8	89,0	90,9
Przetwórstwo przemysłowe	102,3	101,7	139,5	97,2
Wytwarzanie i zaopatrywanie w energię elektryczną, gaz, parę wodną i gorącą wodę <sup>Δ</sup>	116,9	93,7	107,6	99,0
Dostawa wody; gospodarowanie ściekami i odpadami; rekultywacja <sup>Δ</sup>	100,2	105,2	136,3	106,0

<sup>a)</sup> Dane z uwzględnieniem ostatecznych informacji o produkcji i cenach we wrześniu oraz meldunkowych w październiku.

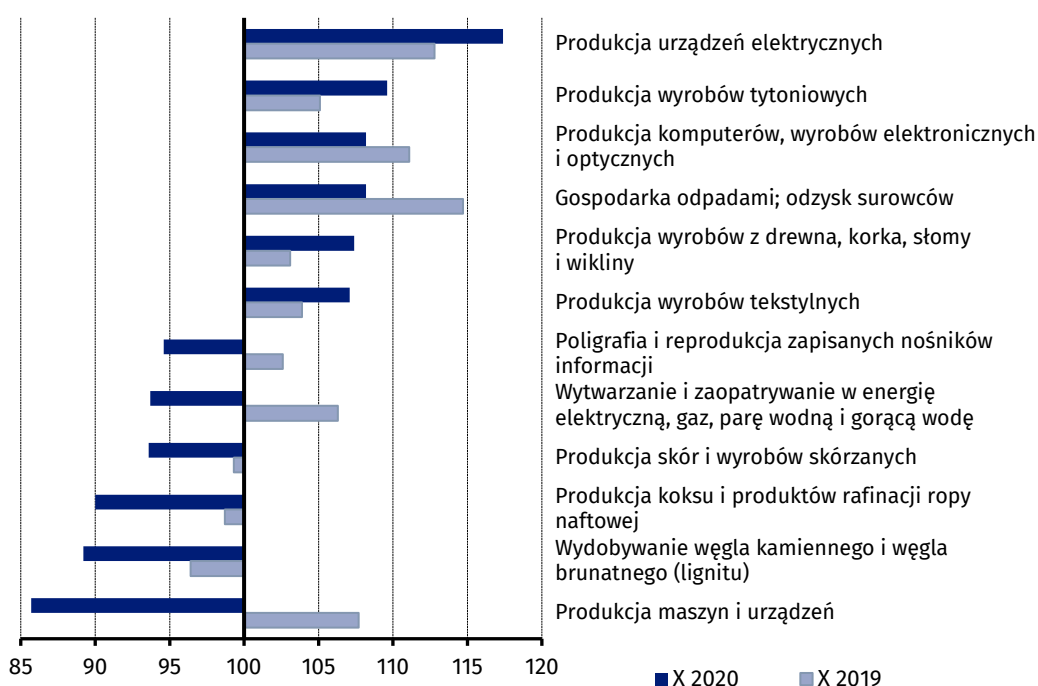
<sup>Δ</sup> Nazwa skrócona według PKD 2007

Według wstępnych danych w październiku br., w stosunku do października ub. roku, wzrost produkcji sprzedanej (w cenach stałych) odnotowano w 19 (spośród 34) działach przemysłu, m.in. w produkcji urządzeń elektrycznych – o 17,4%, komputerów, wyrobów elektronicznych i optycznych – o 8,2%, wyrobów z drewna, korka, słomy i wikliny – o 7,4%, mebli – o 5,5%, chemikaliów i wyrobów chemicznych – o 5,4%, wyrobów z gumy i tworzyw sztucznych – o 4,4%.

Spadek produkcji sprzedanej przemysłu, w porównaniu z październikiem ub. roku, wystąpił w 15 działach, m.in. w produkcji maszyn i urządzeń – o 14,3%, w wydobywaniu węgla kamiennego i brunatnego – o 10,8%, w produkcji koksu i produktów rafinacji ropy naftowej – o 10,0%, metali – o 4,9%, wyrobów z pozostałych mineralnych surowców niemetalicznych – o 2,9%.

Udział wartości produkcji działów przemysłu, w których odnotowano wzrost w stosunku do października ub. roku, wyniósł 73,8%

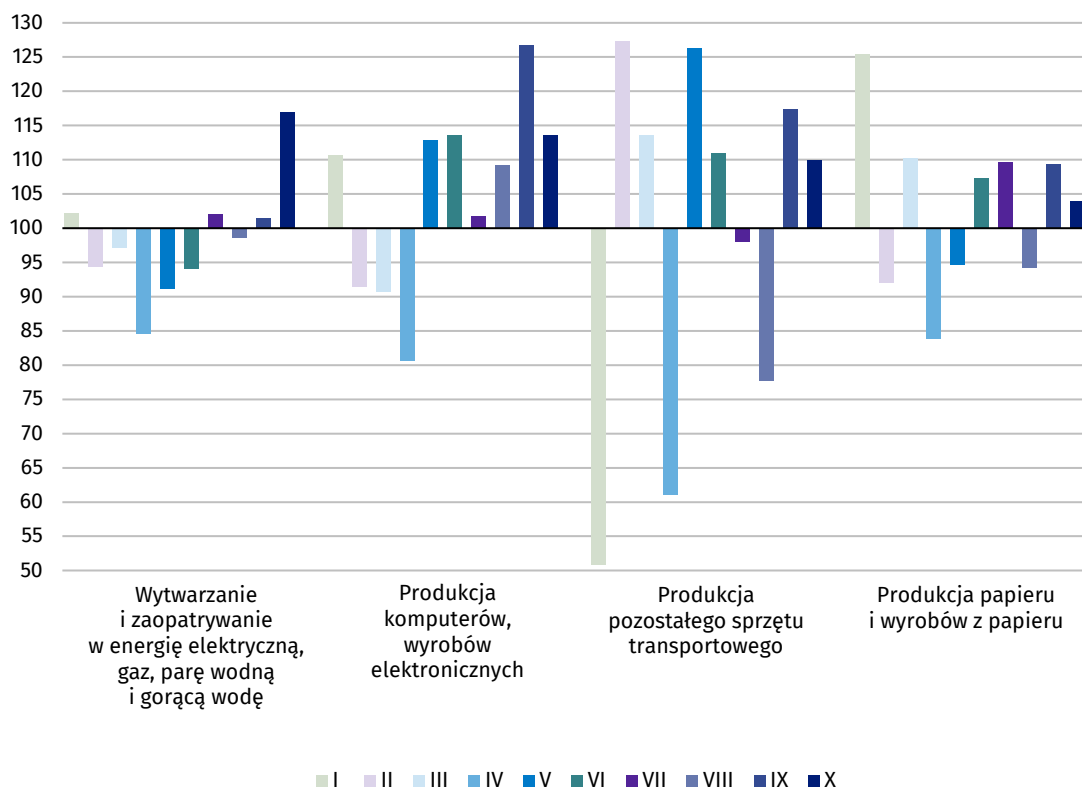
**Wykres 2. Dynamika produkcji sprzedanej przemysłu według wybranych działów PKD (ceny stałe; poprzedni rok=100)**



W porównaniu z wrześniem br., wzrost produkcji sprzedanej (w cenach stałych) w październiku br. odnotowano w 24 działach przemysłu, m.in. w wytwarzaniu i zaopatrywaniu w energię elektryczną, gaz, parę wodną i gorącą wodę – o 16,9%, w wydobywaniu węgla kamiennego i brunatnego – o 16,5%, w produkcji komputerów, wyrobów elektronicznych i optycznych – o 13,6%, pozostałego sprzętu transportowego – o 9,9%, urządzeń elektrycznych – o 6,6%, papieru i wyrobów z papieru – o 4,0%.

Spadek produkcji sprzedanej przemysłu, w porównaniu z wrześniem br., wystąpił w 10 działach, m.in. w naprawie, konserwacji i instalowaniu maszyn i urządzeń – o 21,4%, w produkcji napojów – o 6,2%, koksu i produktów rafinacji ropy naftowej – o 4,4%.

**Wykres 3. Dynamika produkcji sprzedanej przemysłu według wybranych działów PKD (ceny stałe; poprzedni miesiąc =100)**



W przypadku cytowania danych Głównego Urzędu Statystycznego prosimy o zamieszczenie informacji: „Źródło danych GUS”, a w przypadku publikowania obliczeń dokonanych na danych opublikowanych przez GUS prosimy o zamieszczenie informacji: „Opracowanie własne na podstawie danych GUS”.

Opracowanie merytoryczne:  
**Departament Przedsiębiorstw**  
**Katarzyna Walkowska**  
Tel: 22 608 31 25

Rozpowszechnianie:  
**Rzecznik Prasowy Prezesa GUS**  
**Karolina Banaszek**  
Tel: 695 255 011

**Wydział Współpracy z Mediami**  
Tel: 22 608 34 91, 22 608 38 04  
**e-mail: [obslugaprasowa@stat.gov.pl](mailto:obslugaprasowa@stat.gov.pl)**



[www.stat.gov.pl](http://www.stat.gov.pl)



[@GUS\\_STAT](https://twitter.com/GUS_STAT)



[@GlownyUrzadStatystyczny](https://www.facebook.com/GlownyUrzadStatystyczny)

### **Powiązane opracowania**

[Biuletyn Statystyczny](#)

[Sytuacja społeczno-gospodarcza kraju](#)

### **Temat dostępny w bazach danych**

[Dziedziczne Bazy Wiedzy - Produkcja Przemysłowa](#)

[Wskaźniki makroekonomiczne](#)

[Bank Danych Makroekonomicznych](#)

[Bank Danych Lokalnych](#)

### **Ważniejsze pojęcia dostępne w słowniku**

[Produkcja sprzedana przemysłu](#)

[Indeks \(dynamika\) produkcji sprzedanej przemysłu \(niewyrównany sezonowo\)](#)

[Indeks \(dynamika\) produkcji sprzedanej przemysłu \(wyrównany sezonowo\)](#)

[Produkcja dóbr inwestycyjnych](#)

[Produkcja dóbr konsumpcyjnych nietrwałych](#)

[Produkcja dóbr konsumpcyjnych trwałych](#)

[Produkcja dóbr zaopatrzeniowych](#)

[Produkcja dóbr związanych z energią](#)