

## Dynamika produkcji sprzedanej przemysłu w listopadzie 2019 r.<sup>a)</sup>

19.12.2019 r.



Wzrost produkcji sprzedanej przemysłu w porównaniu z listopadem ub. roku.

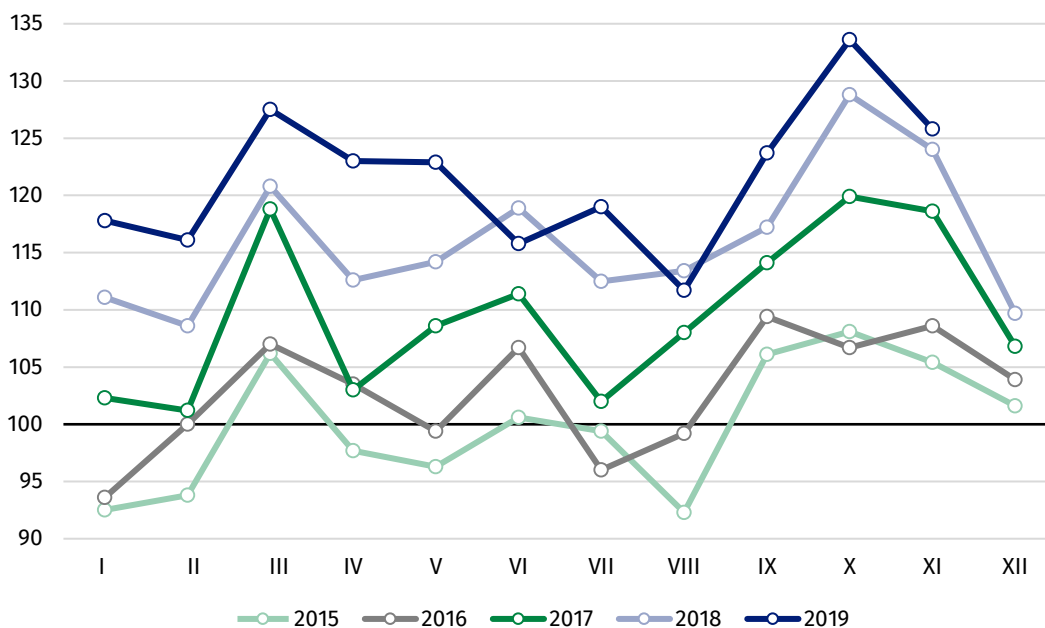
W listopadzie br. produkcja sprzedana przemysłu była wyższa o 1,4% w porównaniu z listopadem ub. roku, kiedy notowano wzrost o 4,6%, natomiast w porównaniu z październikiem br. spadła o 5,8%. W okresie styczeń – listopad br. produkcja sprzedana przemysłu była o 4,0% wyższa w porównaniu z analogicznym okresem ub. roku, kiedy notowano wzrost 6,0%.

Wzrost produkcji sprzedanej przemysłu w listopadzie br. wyniósł 1,4% wobec wzrostu o 4,6% przed rokiem

Po wyeliminowaniu wpływu czynników o charakterze sezonowym, w listopadzie br. produkcja sprzedana przemysłu ukształtowała się na poziomie o 5,4% wyższym niż w analogicznym miesiącu ub. roku i o 1,5% wyższym w porównaniu z październikiem br.

Po wyrównaniu sezonowym, wzrost produkcji sprzedanej przemysłu w listopadzie br. wyniósł 5,4 % w skali roku

Wykres 1. Produkcja sprzedana przemysłu (przeciętna miesięczna 2015=100)



W większości głównych grupowań przemysłowych w listopadzie br. odnotowano wzrost produkcji w skali roku. Produkcja dóbr związanych z energią wzrosła o 5,4%, dóbr konsumpcyjnych trwałych – o 2,8%, dóbr zaopatrzeniowych – o 0,6%, a dóbr inwestycyjnych – o 0,3%. Zmniejszyła się natomiast produkcja dóbr konsumpcyjnych nietrwałych – o 1,0%.

<sup>a)</sup> Dane meldunkowe; obejmują przedsiębiorstwa o liczbie pracujących 10 osób i więcej.

**Tablica 1. Dynamika produkcji sprzedanej przemysłu (ceny stałe)**

WYSZCZEGÓLNIENIE	XI 2019			I-XI 2019 <sup>a)</sup>
	X 2019=100	XI 2018=100	przeciętna miesięczna 2015=100	I-XI 2018=100
<b>PRZEMYSŁ</b>	<b>94,2</b>	<b>101,4</b>	<b>125,8</b>	<b>104,0</b>
Górnictwo i wydobywanie	100,7	103,4	94,5	101,6
Przetwórstwo przemysłowe	92,4	100,2	126,8	104,3
Wytwarzanie i zaopatrywanie w energię elektryczną, gaz, parę wodną i gorącą wodę <sup>Δ</sup>	114,2	114,4	131,2	100,5
Dostawa wody; gospodarowanie ściekami i odpadami; rekultywacja <sup>Δ</sup>	95,4	105,3	123,5	109,4

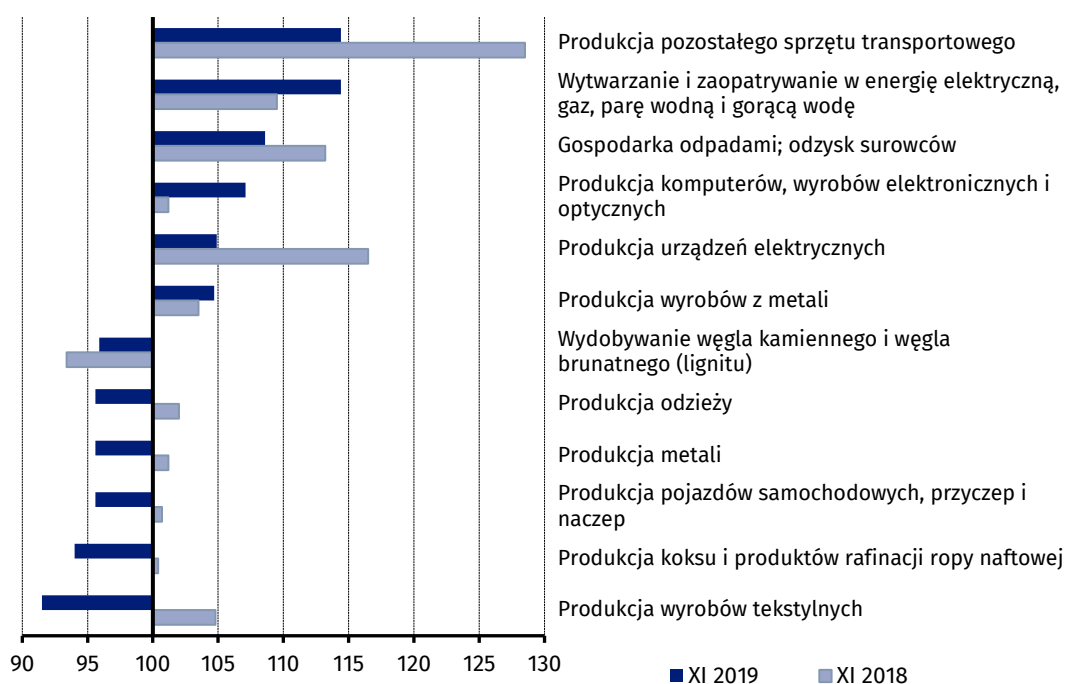
<sup>a)</sup> Dane z uwzględnieniem ostatecznych informacji o produkcji i cenach w październiku oraz meldunkowych w listopadzie.

<sup>Δ</sup> Nazwa skrócona według PKD 2007

Według wstępnych danych w listopadzie br., w stosunku do listopada ub. roku, wzrost produkcji sprzedanej (w cenach stałych) odnotowano w 19 (spośród 34) działach przemysłu, m.in. w produkcji pozostałego sprzętu transportowego oraz w wytwarzaniu i zaopatrywaniu w energię elektryczną, gaz, parę wodną i gorącą wodę – po 14,4%, w produkcji komputerów, wyrobów elektronicznych i optycznych – o 7,1%, urządzeń elektrycznych – o 4,9%, wyrobów z metali – o 4,7%, mebli – o 2,8%. Spadek produkcji sprzedanej przemysłu, w porównaniu z listopadem ub. roku, wystąpił w 15 działach, m.in. w produkcji koksu i produktów rafinacji ropy naftowej – o 6,0%, metali oraz pojazdów samochodowych, przyczep i naczep – po 4,4%, w wydobywaniu węgla kamiennego i brunatnego – o 4,1%, w produkcji papieru i wyrobów z papieru – o 2,9%.

Udział wartości produkcji działów przemysłu, w których odnotowano wzrost, wyniósł 51,4%

**Wykres 2. Dynamika produkcji sprzedanej przemysłu według wybranych działów PKD (ceny stałe; poprzedni rok=100)**



Opracowanie merytoryczne:  
**Departament Przedsiębiorstw**  
**Beata Kaczorowska**  
Tel: 22 608 3416  
e-mail: [B.Kaczorowska@stat.gov.pl](mailto:B.Kaczorowska@stat.gov.pl)

Rozpowszechnianie:  
**Rzecznik Prasowy Prezesa GUS**  
**Karolina Banaszek**  
Tel: 22 608 3475, 22 608 3009  
e-mail: [rzecznik@stat.gov.pl](mailto:rzecznik@stat.gov.pl)

**Wydział Współpracy z Mediami**  
Tel: 22 608 3491, 22 608 3804  
e-mail: [obslugaprasowa@stat.gov.pl](mailto:obslugaprasowa@stat.gov.pl)



[www.stat.gov.pl](http://www.stat.gov.pl)



[@GUS\\_STAT](https://twitter.com/GUS_STAT)



[@GlownyUrzadStatystyczny](https://www.facebook.com/GlownyUrzadStatystyczny)

### **Powiązane opracowania**

[Biuletyn Statystyczny](#)

[Sytuacja społeczno-gospodarcza kraju](#)

### **Temat dostępny w bazach danych**

[Dziedzinowe Bazy Wiedzy - Produkcja Przemysłowa](#)

[Wskaźniki makroekonomiczne](#)

[Bank Danych Makroekonomicznych](#)

[Bank Danych Lokalnych](#)

### **Ważniejsze pojęcia dostępne w słowniku**

[Produkcja sprzedana przemysłu](#)

[Indeks \(dynamika\) produkcji sprzedanej przemysłu \(niewyrównany sezonowo\)](#)

[Indeks \(dynamika\) produkcji sprzedanej przemysłu \(wyrównany sezonowo\)](#)

[Produkcja dóbr inwestycyjnych](#)

[Produkcja dóbr konsumpcyjnych nietrwałych](#)

[Produkcja dóbr konsumpcyjnych trwałych](#)

[Produkcja dóbr zaopatrzeniowych](#)

[Produkcja dóbr związanych z energią](#)