

Ceny produktów rolnych w kwietniu 2020 r.

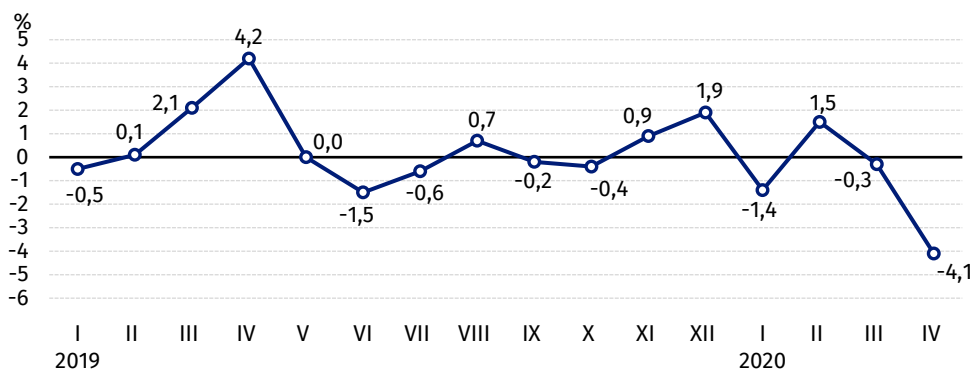
20.05.2020 r.


3,6%

spadek cen skupu podstawowych produktów rolnych w porównaniu z kwietniem 2019 r.

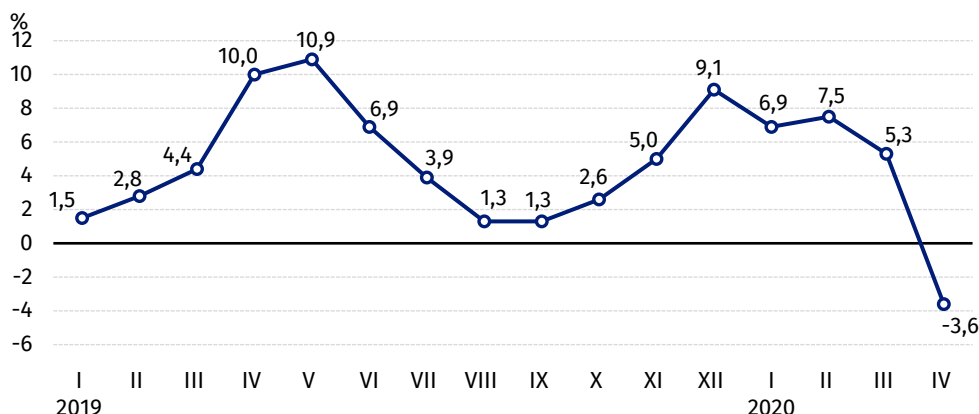
Ceny skupu podstawowych produktów rolnych¹ spadły w kwietniu 2020 r. zarówno w stosunku do miesiąca poprzedniego (o 4,1%), jak i w porównaniu z kwietniem 2019 r. (o 3,6%).

Wykres 1. Zmiany cen skupu podstawowych produktów rolnych do poprzedniego miesiąca



Spadek cen skupu podstawowych produktów rolnych w kwietniu 2020 r. w stosunku do marca 2020 r. był wynikiem obniżek cen żywca rzeźnego oraz mleka

Wykres 2. Zmiany cen skupu podstawowych produktów rolnych do poprzedniego roku



Niższe ceny skupu podstawowych produktów rolnych w kwietniu br. w porównaniu z analogicznym miesiącem roku ubiegłego były spowodowane spadkiem cen żyta, drobiu, żywca wołowego i mleka

Ceny skupu

W kwietniu 2020 r. w porównaniu z marcem br. wzrosły ceny skupu zbóż. Niższe były ceny ziemniaków, żywca rzeźnego i mleka.

¹ Pszenica, żyto, żywiec wołowy, żywiec wieprzowy, drób, mleko krowie

W porównaniu z analogicznym miesiącem poprzedniego roku w kwietniu br. ceny większości produktów rolnych były niższe, wzrosły jedynie ceny pszenicy i trzody chlewnej.

Tablica 1. Ceny produktów rolnych (bez VAT) w kwietniu 2020 r.

WYSZCZEGÓLNIENIE	Ceny skupu			Ceny targowiskowe ^a		
	IV 2020			IV 2020		
	w złotych	III 2020=100	IV 2019=100	w złotych	III 2020=100	IV 2019=100
Ziarno zbóż² – za 1 dt						
Pszenica	80,15	107,9	100,2	.	.	.
Żyto	59,24	105,2	81,3	.	.	.
Jęczmień	67,82	101,2	87,0	.	.	.
Pszenżyto	65,81	105,5	86,7	.	.	.
Owies	63,96	102,6	88,8	.	.	.
Kukurydza	71,37	104,8	96,9	.	.	.
Ziemniaki – za 1 dt	85,44	93,9	89,6	.	.	.
Żywiec rzeźny – za 1 kg				.	.	.
Bydło (bez cieląt)	6,12	97,9	94,4	.	.	.
w tym młode bydło	6,22	98,5	94,9	.	.	.
Trzoda chlewna	6,08	96,8	106,4	.	.	.
Drób	3,34	88,0	86,1	.	.	.
Mleko – za 1 hl	132,89	97,1	97,8	.	.	.

a - brak danych z uwagi na obowiązującą decyzję o zamknięciu targowisk spowodowaną stanem zagrożenia chorobą COVID-19, nie było możliwe pozyskanie danych o cenach produktów rolnych na targowiskach.

Dane z zakresu skupu obliczono na podstawie informacji o wartości i ilości skupu realizowanego przez osoby prawne i samodzielne jednostki organizacyjne niemające osobowości prawnej (bez osób fizycznych).

Wskaźniki cen skupu obliczono na podstawie danych bezwzględnych wyrażonych z większą dokładnością niż podano w tablicach.

Ceny skupu ważniejszych produktów rolnych

W kwietniu 2020 r. za **pszenicę** płacono 80,15 zł/dt, tj. więcej zarówno w porównaniu z poprzednim miesiącem, jak i z takim samym okresem roku poprzedniego odpowiednio: o 7,9% i o 0,2%.

Ceny **żyta** wyniosły 59,24 zł/dt i były wyższe o 5,2% niż w marcu br., natomiast w stosunku do kwietnia 2019 r. niższe o 18,7%.

Za **ziemniaki** płacono średnio 85,44 zł/dt, tj. mniej zarówno w stosunku do poprzedniego miesiąca, jak i do analogicznego miesiąca roku ubiegłego odpowiednio: o 6,1% i o 10,4%.

W kwietniu 2020 r. ceny **żywca wołowego** (6,12 zł/kg) spadły zarówno w skali miesiąca (o 2,1%), jak i w skali roku (o 5,6%).

Ceny żywca **wieprzowego** kształtowały się na poziomie 6,08 zł/kg i były o 3,2% niższe niż w marcu 2020 r., natomiast w porównaniu z kwietniem 2019 r. wzrosły o 6,4%.

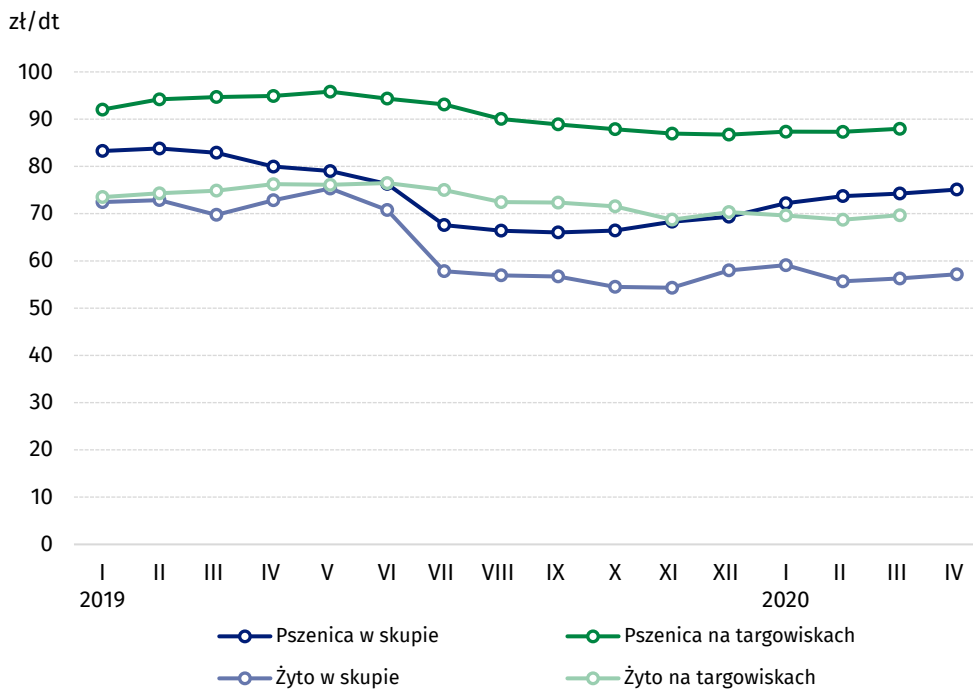
Ceny **drobiu rzeźnego** (3,34 zł/kg) w skali miesiąca spadły o 12,0%, a w skali roku – o 13,9%.

W kwietniu br. za 1 hl **mleka** płacono 132,89 zł, tj. mniej zarówno do poprzedniego miesiąca, jak również w porównaniu z kwietniem 2019 r. odpowiednio: o 2,9% i o 2,2%.

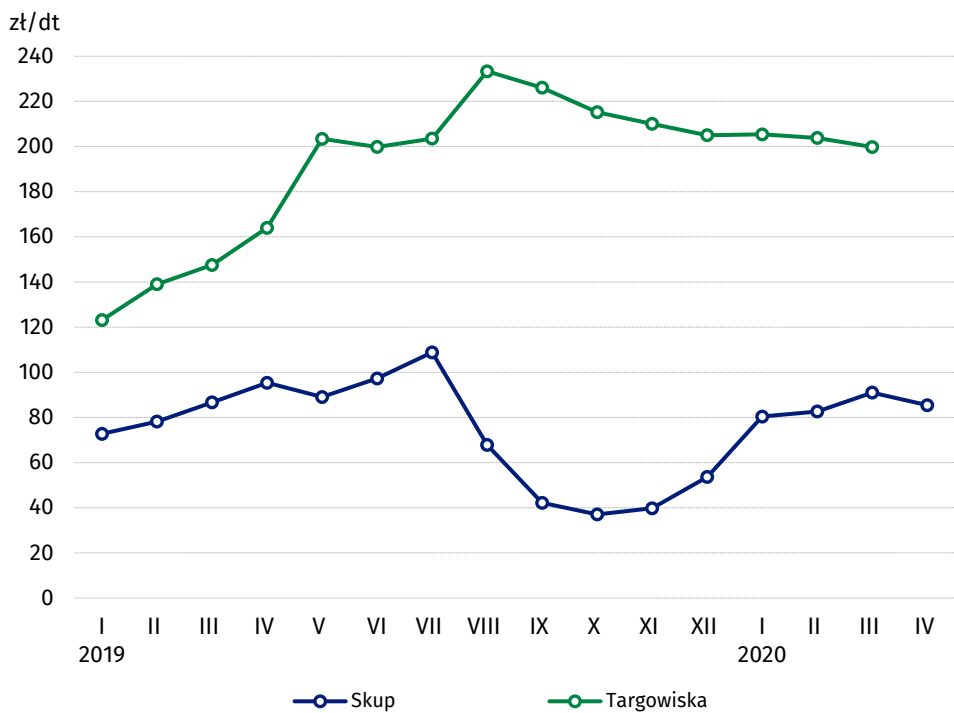
Zarówno w skali miesiąca, jak i roku zanotowano spadek cen ziemniaków – odpowiednio o 6,1% i 10,4% oraz drobiu rzeźnego o 12,0% i 13,9%

² Ceny skupu – bez ziarna siewnego.

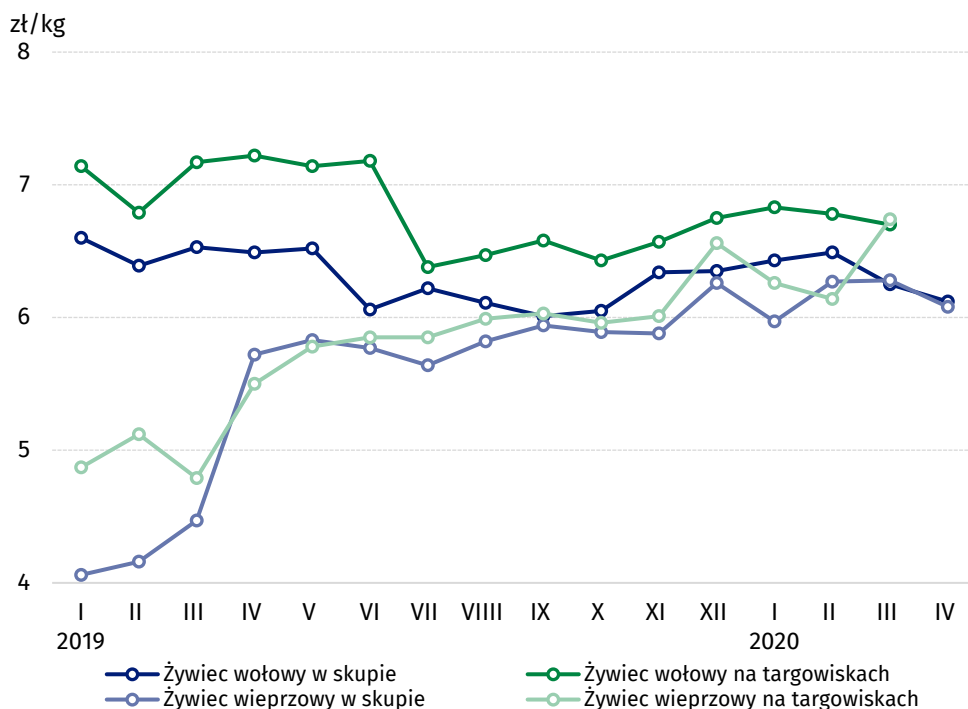
Wykres 3. Ceny pszenicy i żyta w skupie i na targowiskach



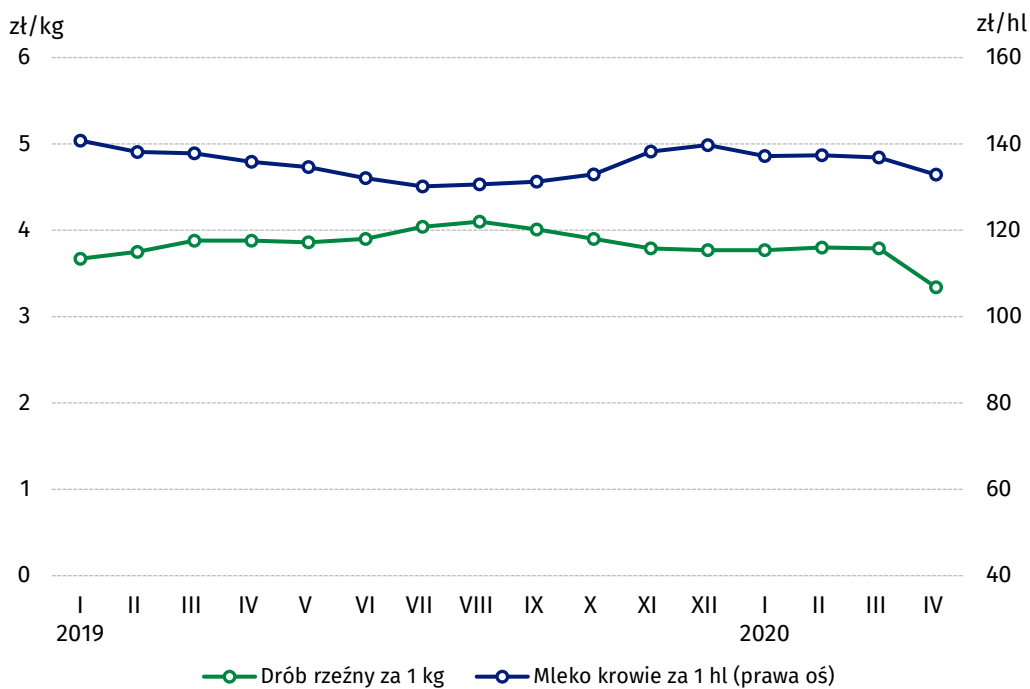
Wykres 4. Ceny ziemniaków w skupie i na targowiskach



Wykres 5. Ceny żywca wołowego i wieprzowego w skupie i na targowiskach



Wykres 6. Ceny skupu drobiu rzeźnego i mleka



Zróżnicowanie poziomu cen podstawowych produktów rolnych w skupie w poszczególnych województwach przedstawiono w tabelicy 2. (arkusz Excel).

Opracowanie merytoryczne:
Departament Handlu i Usług
Dyrektor Ewa Adach-Stankiewicz
Tel: 22 608 30 67

Rozpowszechnianie:
Rzecznik Prasowy Prezesa GUS
Karolina Banaszek
Tel: 695 255 011

Wydział Współpracy z Mediami

Tel: 22 608 34 91, 22 608 38 04

e-mail: obslugaprasowa@stat.gov.pl



www.stat.gov.pl



[@GUS_STAT](https://twitter.com/GUS_STAT)



[@GlownyUrzadStatystyczny](https://www.facebook.com/GlownyUrzadStatystyczny)

Powiązane opracowania

[Informacja o sytuacji społeczno-gospodarczej kraju w 2019 r.](#)

[Skup i ceny produktów rolnych w 2018 roku](#)

[Ceny w gospodarce narodowej w latach 2014-2018](#)

Temat dostępny w bazach danych

[BDL – Ceny - Ceny w rolnictwie \(dane miesięczne i roczne\)](#)

[DBW – Ceny producentów - Ceny w rolnictwie \(dane miesięczne i roczne\)](#)

Ważniejsze pojęcia dostępne w słowniku

[Skup produktów rolnych](#)

[Ceny skupu](#)

[Targowisko](#)

[Ceny targowiskowe](#)