

# Ceny produktów rolnych w listopadzie 2019 r.

20.12.2019 r.

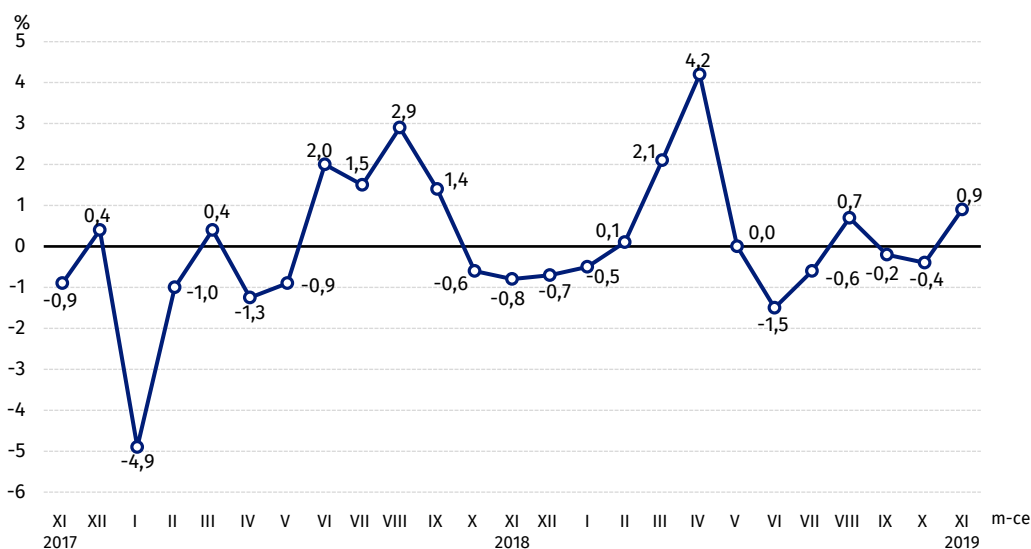

**5,0%**

wzrost cen skupu podstawowych produktów rolnych w porównaniu z listopadem 2018 r.

**Ceny skupu podstawowych produktów rolnych, tj. pszenicy, żyta, żywca wołowego, żywca wieprzowego, drobiu i mleka krowiego, wzrosły w listopadzie 2019 r. zarówno w stosunku do miesiąca poprzedniego (o 0,9%), jak i w porównaniu z analogicznym okresem roku ubiegłego (o 5,0%).**

Wskaźnik zmian cen skupu podstawowych produktów rolnych w listopadzie 2019 r. w stosunku do października br. wyniósł 100,9, co było wynikiem wzrostu cen pszenicy, żywca wołowego i mleka

Wykres 1. Zmiany cen skupu podstawowych produktów rolnych do poprzedniego miesiąca



## Ceny skupu i ceny uzyskiwane przez rolników na targowiskach

W listopadzie 2019 r. w porównaniu z poprzednim miesiącem wzrosły ceny skupu większości produktów rolnych, z wyjątkiem cen żyta, pszenżyta, owsa, żywca wieprzowego i drobiu. W skali roku ceny skupu większości produktów rolnych były niższe. Wzrosły natomiast ceny ziemniaków, żywca wieprzowego i drobiu.

Tablica 1. Ceny skupu (bez VAT)

WYSZCZEGÓLNIENIE	2018		2019			
	I-VI	VII-XII	X	XI		
	w złotych			XI 2018=100	X 2019=100	
<b>Ziarno zbóż</b> (bez siewnego) – za 1 dt						
Pszenica	66,82	76,70	66,43	68,29	83,0	102,8
Żyto	54,38	63,22	54,50	54,32	76,6	99,7
Jęczmień	66,28	68,59	65,28	66,23	85,3	101,5
Pszenżyto	62,21	68,55	62,07	60,05	79,1	96,7
Owies	52,37	60,64	60,72	57,90	88,1	95,4
Kukurydza	62,29	61,82	49,06	57,88	84,2	118,0
<b>Ziemniaki</b> – za 1 dt	56,94	37,88	37,03	39,75	110,6	107,3
<b>Żywiec rzeźny</b> – za 1 kg						
Bydło (bez cieląt)	6,65	6,51	6,05	6,34	97,4	104,7
w tym młode bydło	6,81	6,73	6,17	6,49	96,1	105,2
Trzoda chlewna	4,46	4,49	5,89	5,88	139,3	99,8
Drób	3,63	3,90	3,90	3,79	100,3	97,1
<b>Mleko</b> – za 1 hl	133,48	135,77	132,95	138,22	98,6	104,0

W skali miesiąca ceny większości produktów rolnych spadły na targowiskach. Wyjątek stanowiły ceny żywca wołowego i wieprzowego, jałówek 1-rocznych oraz prosiąt na chów. W skali roku odnotowano spadek cen zbóż (z wyjątkiem ceny owsa) oraz wzrost cen zwierząt gospodarskich i żywca wieprzowego przy spadku cen żywca wołowego.

**Tablica 2. Ceny uzyskiwane przez rolników na targowiskach (bez VAT)**

Produkty	2018		2019			
	I-VI	VII-XII	X	XI		
	w złotych				XI 2018=100	X 2019=100
<b>Ziarno zbóż – za 1 dt</b>						
Pszonica	80,86	86,41	87,88	86,94	96,8	98,9
Żyto	65,08	69,13	71,55	68,73	96,0	96,1
Jęczmień	75,47	80,19	82,88	82,41	99,2	99,4
Pszonżyto	70,58	75,55	77,31	76,60	98,3	99,1
Owies	66,05	69,58	73,45	72,64	100,5	98,9
<b>Ziemniaki jadalne<sup>a</sup> – za 1 dt</b>	86,44	107,46	215,23	210,04	192,9	97,6
<b>Żywiec rzeźny – za 1 kg</b>						
Bydło (bez cieląt) <sup>b</sup>	7,11	6,99	6,43	6,57	93,1	102,2
w tym młode bydło	7,42	7,34	6,73	6,82	92,0	101,3
Trzoda chlewna	4,92	4,98	5,96	6,01	124,2	100,8
<b>Zwierzęta gospodarskie – za 1 szt.</b>						
Krowa dojna	3035	3073	3200	3106	103,2	97,1
Jałówka 1-roczna	2149	2288	2344	2394	105,6	102,1
Prosię na chów	186,02	178,01	212,50	215,25	118,8	101,3

<sup>a</sup> Bez wczesnych.

<sup>b</sup> Średnia ważona cena bydła rzeźnego obliczona przy przyjęciu struktury ilości skupu młodego bydła i krów rzeźnych.

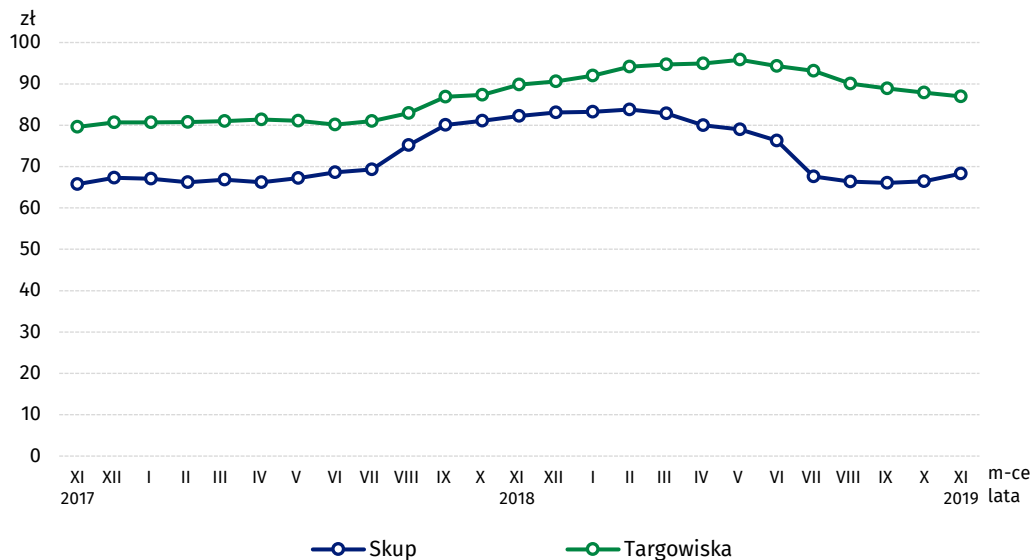
Dane z zakresu skupu obliczono na podstawie informacji o wartości i ilości skupu realizowanego przez osoby prawne i samodzielne jednostki organizacyjne niemające osobowości prawnej (bez osób fizycznych).

Wskaźniki cen skupu oraz cen uzyskiwanych przez rolników na targowiskach obliczono na podstawie danych bezwzględnych wyrażonych z większą dokładnością niż podano w tablicach.

## Ceny ważniejszych produktów rolnych

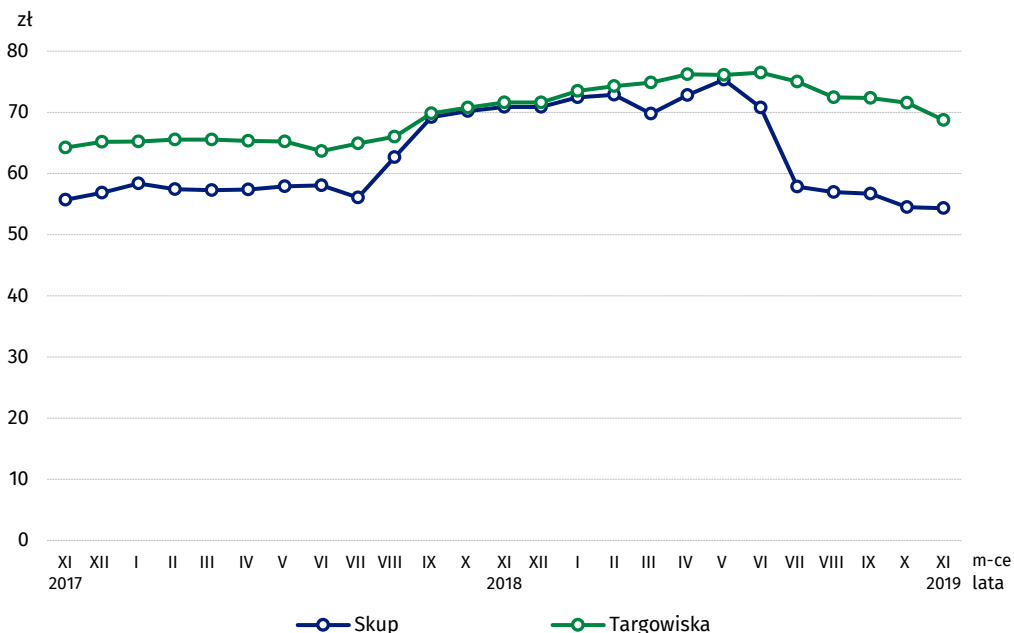
W listopadzie 2019 r. średnio za **pszenicę** płacono w skupie 68,29 zł/dt, tj. o 2,8% więcej niż przed miesiącem, natomiast o 17,0% mniej niż przed rokiem. Ceny targowiskowe pszenicy (86,94 zł/dt) spadły zarówno w porównaniu z poprzednim miesiącem (o 1,1%), jak i rokiem ubiegłym (o 3,2%).

Wykres 2. Ceny pszenicy za 1 dt w skupie i na targowiskach



Ceny **żyta** w skupie wyniosły 54,32 zł/dt i były niższe zarówno w skali miesiąca (o 0,3%), jak i w stosunku do roku poprzedniego (o 23,4%). W transakcjach targowiskowych ceny żyta wyniosły 68,73 zł/dt i spadły zarówno w porównaniu z poprzednim miesiącem (o 3,9%), jak i w stosunku do listopada 2018 r. (o 4,0%).

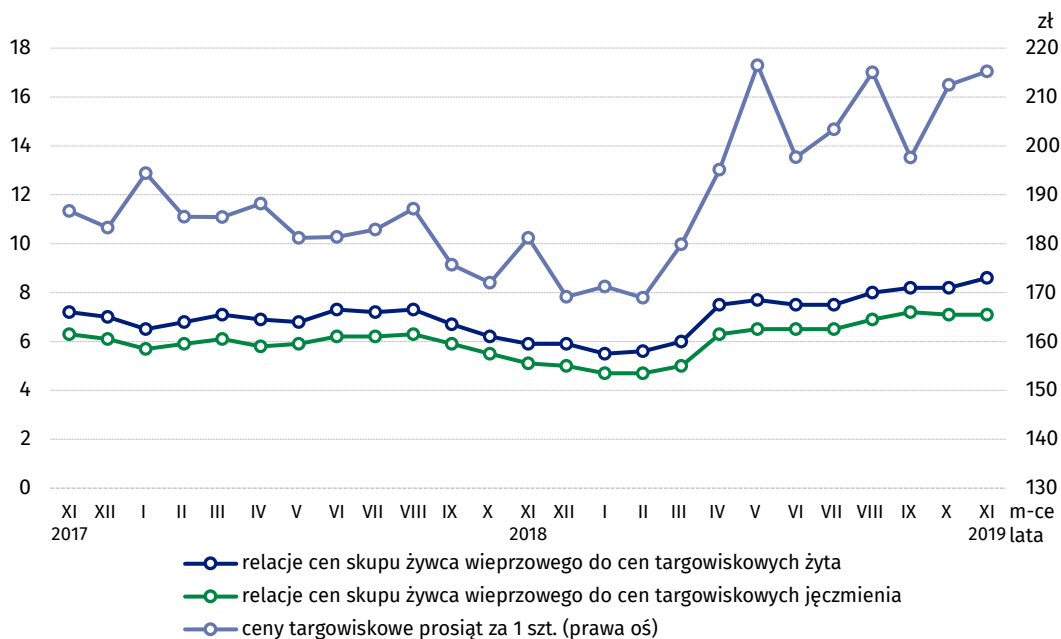
Wykres 3. Ceny żyta za 1 dt w skupie i na targowiskach





W listopadzie 2019 r. poprawiła się relacja cen skupu żywca wieprzowego do targowiskowych cen żyta (8,6 wobec 8,2), natomiast relacja cen skupu żywca wieprzowego do targowiskowych cen jęczmienia pozostała na takim samym poziomie jak przed miesiącem.

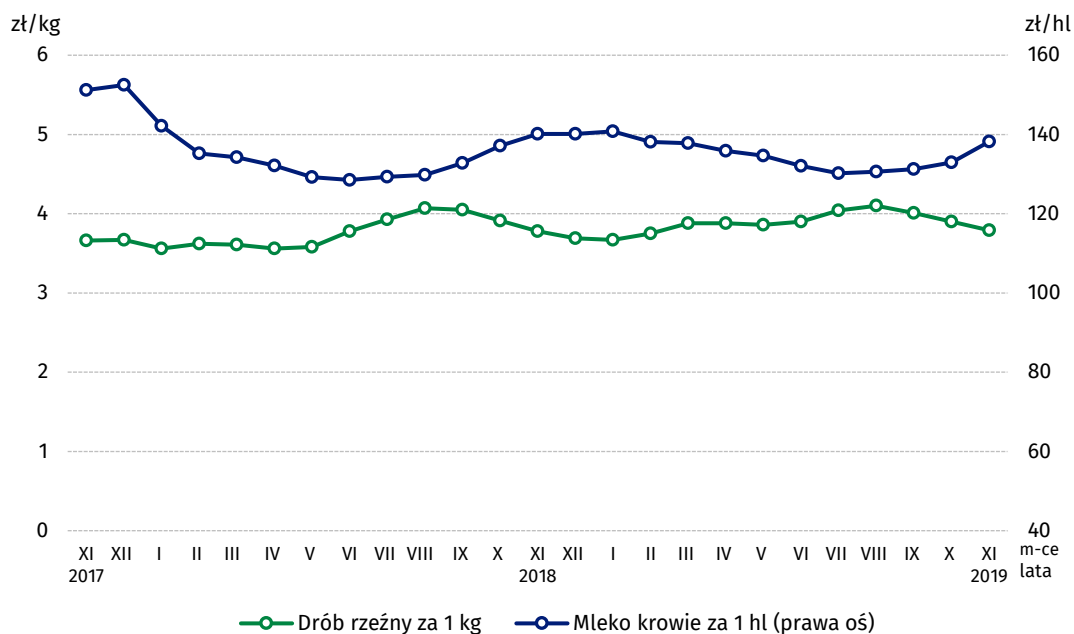
**Wykres 6. Relacje cen skupu żywca wieprzowego do cen targowiskowych żyta i jęczmienia oraz cen targowiskowych prosiąt**



Ceny skupu **drobiu rzeźnego** kształtowały się na poziomie 3,79 zł/kg i były niższe w stosunku do października br. (o 2,9%), ale w porównaniu do analogicznego okresu roku ubiegłego nieznacznie wzrosły (o 0,3%).

Za 1 hl **mleka** płacono w skupie 138,22 zł. Cena mleka w stosunku do poprzedniego miesiąca wzrosła o 4,0%, natomiast w odniesieniu do listopada 2018 r. spadła o 1,4%.

**Wykres 7. Ceny skupu drobiu rzeźnego i mleka**



Zróżnicowanie poziomu cen podstawowych produktów rolnych w poszczególnych województwach przedstawiono w tablicy 3 dla cen skupu i w tablicy 4 dla cen uzyskiwanych przez rolników na targowiskach (arkusz Excel).

Opracowanie merytoryczne:  
**Departament Handlu i Usług**  
**Małgorzata Kaczor**  
Tel: 22 608 35 34  
**e-mail: [m.kaczor@stat.gov.pl](mailto:m.kaczor@stat.gov.pl)**

Rozpowszechnianie:  
**Rzecznik Prasowy Prezesa GUS**  
**Karolina Banaszek**  
Tel: 22 608 34 75, 22 608 30 09  
**e-mail: [rzecznik@stat.gov.pl](mailto:rzecznik@stat.gov.pl)**

**Wydział Współpracy z Mediami**  
Tel: 22 608 34 91, 22 608 38 04  
**e-mail: [obslugaprasowa@stat.gov.pl](mailto:obslugaprasowa@stat.gov.pl)**



[www.stat.gov.pl](http://www.stat.gov.pl)



[@GUS\\_STAT](https://twitter.com/GUS_STAT)



[@GlownyUrzadStatystyczny](https://www.facebook.com/GlownyUrzadStatystyczny)

#### **Powiązane opracowania**

[Informacja o sytuacji społeczno-gospodarczej kraju w 2018 r.](#)

[Skup i ceny produktów rolnych w 2018 roku](#)

[Ceny w gospodarce narodowej w latach 2013-2017](#)

#### **Temat dostępny w bazach danych**

[BDL – Ceny - Ceny w rolnictwie \(dane miesięczne i roczne\)](#)

[DBW – Ceny producentów - Ceny w rolnictwie \(dane miesięczne i roczne\)](#)

#### **Ważniejsze pojęcia dostępne w słowniku**

[Skup produktów rolnych](#)

[Ceny skupu](#)

[Targowisko](#)

[Ceny targowiskowe](#)