

Ceny produktów rolnych w marcu 2019 r.

19.04.2019 r.

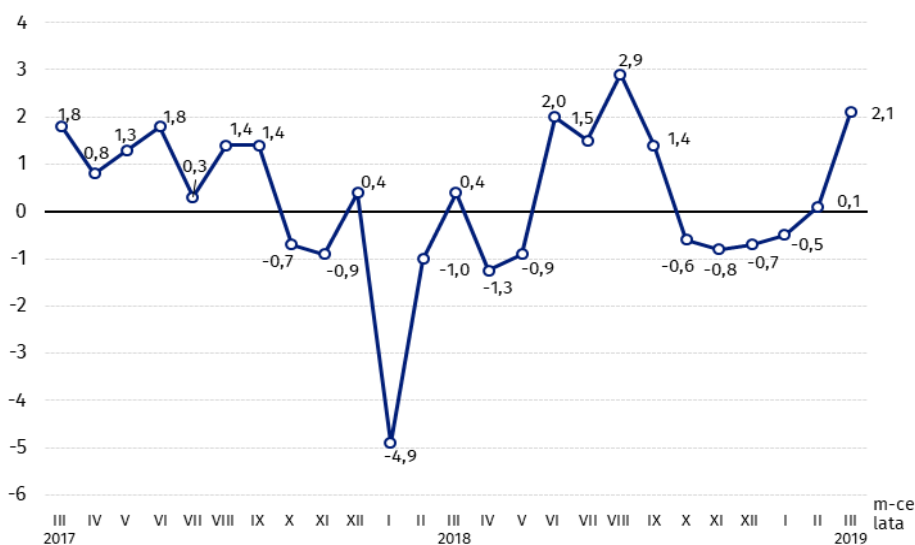

2,1%

wzrost cen skupu podstawowych produktów rolnych w porównaniu z poprzednim miesiącem

Ceny skupu podstawowych produktów rolnych, tj. pszenicy, żyta, żywca wołowego, żywca wieprzowego, drobiu i mleka krowiego, wzrosły w marcu 2019 r. zarówno w stosunku do miesiąca poprzedniego (o 2,1%), jak i w porównaniu z analogicznym okresem roku ubiegłego (o 4,4%).

Wskaźnik zmian cen skupu podstawowych produktów rolnych w marcu 2019 r. w stosunku do lutego 2019 r. wyniósł 102,1, co było wynikiem wzrostu cen żywca wieprzowego i drobiu.

Wykres 1. Ceny skupu podstawowych produktów rolnych (zmiana w % do okresu poprzedniego)



Ceny skupu i ceny uzyskiwane przez rolników na targowiskach

W marcu 2019 r. w porównaniu z poprzednim miesiącem wzrosły ceny skupu produktów zwierzęcych, ziemniaków i kukurydzy, natomiast spadły ceny pozostałych zbóż i mleka. W skali roku ceny skupu większości produktów rolnych były wyższe, z wyjątkiem cen żywca wieprzowego.

Tablica 1. Ceny skupu (bez VAT)

WYSZCZEGÓLNIENIE	2018		2019			
	I-VI	VII-XII	II	III		
	w złotych			III 2018=100	II 2019=100	
Ziarno zbóż (bez siewnego) – za 1 dt						
Pszenica	66,82	76,70	83,80	82,89	124,0	98,9
Żyto	54,38	63,21	72,86	69,75	121,8	95,7
Jęczmień	66,28	68,59	83,16	77,33	115,3	93,0
Pszenżyto	62,21	68,55	77,90	71,66	115,8	92,0
Owies	52,37	60,64	73,71	73,09	140,9	99,2
Kukurydza	62,29	61,82	73,18	73,67	119,2	100,7
Ziemniaki – za 1 dt	56,94	37,88	78,14	86,68	142,3	110,9
Żywiec rzeźny – za 1 kg						
Bydło (bez cieląt)	6,65	6,51	6,39	6,53	102,9	102,1
w tym młode bydło	6,81	6,73	6,49	6,60	101,8	101,7
Trzoda chlewna	4,46	4,49	4,16	4,47	96,7	107,5
Drób	3,63	3,90	3,75	3,88	107,5	103,5
Mleko – za 1 hl	133,48	135,77	138,13	137,82	102,7	99,8

W marcu 2019 r. na targowiskach ceny większości produktów rolnych były wyższe niż przed miesiącem, z wyjątkiem cen pszenżyta i żywca wieprzowego. W skali roku odnotowano wzrost cen większości produktów. Wyjątek stanowiły ceny żywca wołowego i wieprzowego oraz prosiąt na chów.

Tablica 2. Ceny uzyskiwane przez rolników na targowiskach (bez VAT)

WYSZCZEGÓLNIENIE	2018		2019			
	I-VI	VII-XII	II	III		
	w złotych				III 2018=100	II 2019=100
Ziarno zbóż – za 1 dt						
Pszenica	80,86	86,41	94,19	94,68	116,9	100,5
Żyto	65,08	69,13	74,30	74,86	114,3	100,8
Jęczmień	75,47	80,19	88,58	90,01	119,3	101,6
Pszenżyto	70,58	75,55	82,72	82,16	115,4	99,3
Owies	66,05	69,58	76,27	79,64	119,7	104,4
Ziemniaki jadalne^a – za 1 dt	86,44	107,46	138,99	147,54	168,0	106,2
Żywiec rzeźny – za 1 kg						
Bydło (bez cieląt) ^b	7,11	6,99	6,79	7,17	99,3	105,6
w tym młode bydło	7,42	7,34	7,04	7,43	97,9	105,5
Trzoda chlewna	4,92	4,98	5,12	4,79	97,0	93,6
Zwierzęta gospodarskie – za 1 szt.						
Krowa dojna	3035	3073	3156	3307	106,4	104,8
Jałówka 1-roczna	2149	2288	2295	2400	111,6	104,6
Prosię na chów	186,02	178,01	168,94	179,87	97,0	106,5

^a Bez wczesnych.

^b Średnia ważona cena bydła rzeźnego obliczona przy przyjęciu struktury ilości skupu młodego bydła i krów rzeźnych.

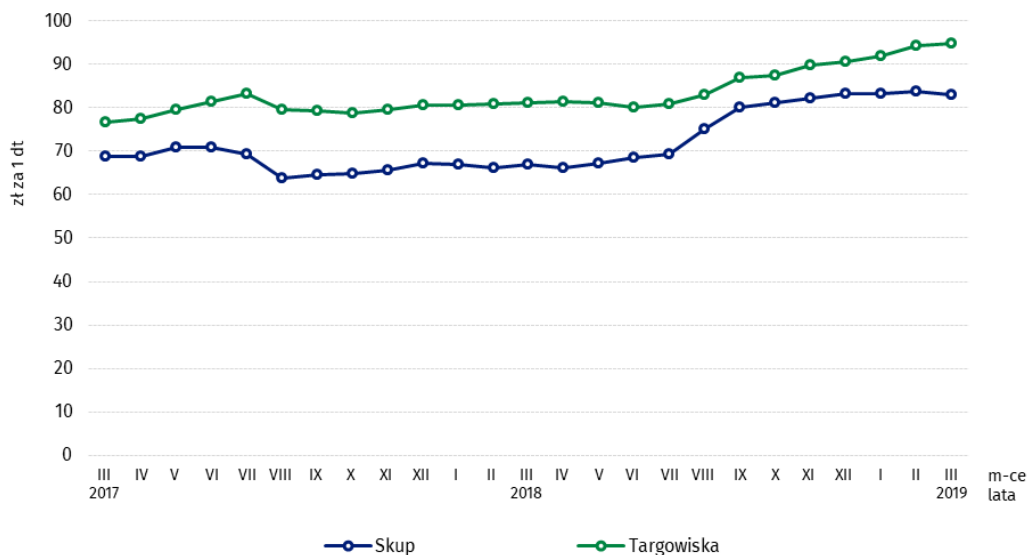
Dane z zakresu skupu obliczono na podstawie informacji o wartości i ilości skupu realizowanego przez osoby prawne i samodzielne jednostki organizacyjne niemające osobowości prawnej (bez osób fizycznych).

Wskaźniki cen skupu oraz cen uzyskiwanych przez rolników na targowiskach obliczono na podstawie danych bezwzględnych wyrażonych z większą dokładnością niż podano w tablicach.

Ceny podstawowych produktów rolnych

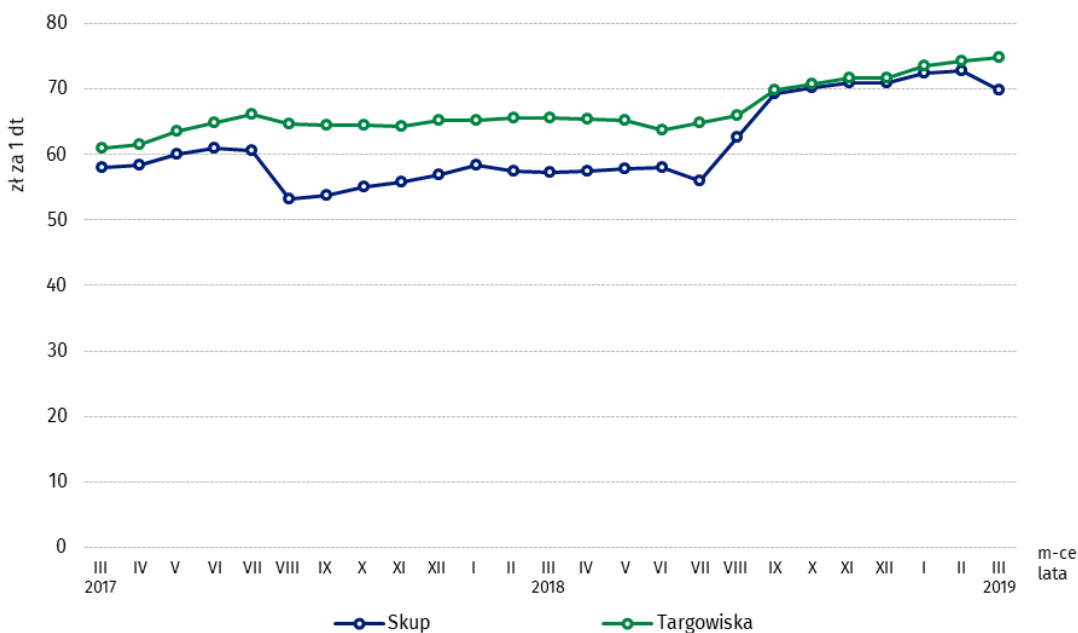
W marcu 2019 r. średnio za **pszenicę** płacono w skupie 82,89 zł/dt, tj. o 1,1% mniej niż przed miesiącem, natomiast więcej o 24,0% niż przed rokiem. Ceny targowiskowe pszenicy (94,68 zł/dt) wzrosły zarówno w porównaniu z poprzednim miesiącem (o 0,5%), jak i w stosunku do roku ubiegłego (o 16,9%).

Wykres 2. Ceny pszenicy w skupie i na targowiskach



Ceny **żyta** w skupie wyniosły 69,75 zł/dt i były niższe o 4,3% w skali miesiąca, natomiast wyższe o 21,8% w skali roku. W transakcjach targowiskowych ceny żyta wyniosły 74,86 zł/dt i wzrosły o 0,8% w porównaniu z poprzednim miesiącem i o 14,3% w stosunku do marca 2018 r.

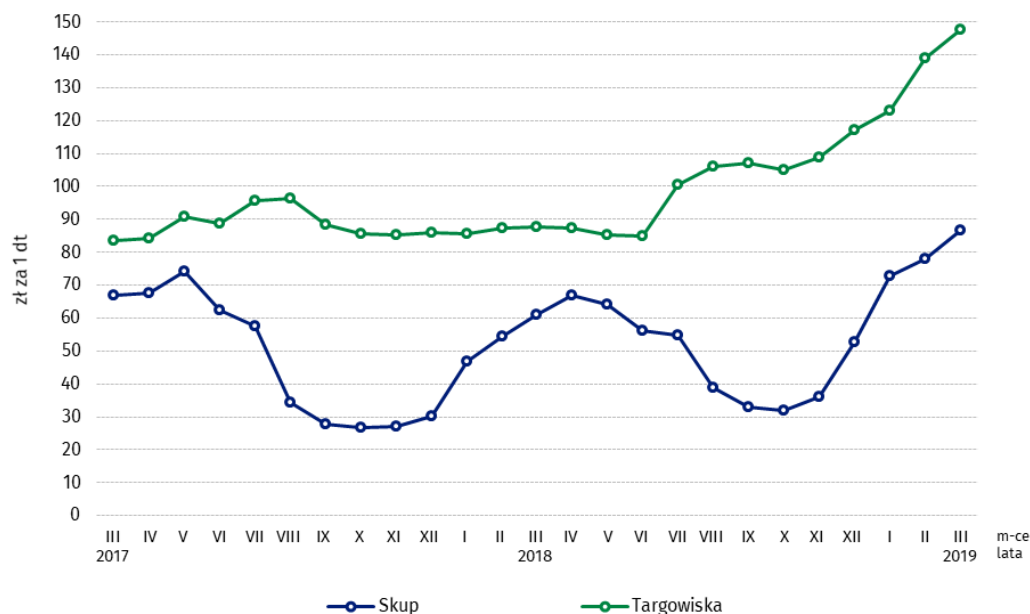
Wykres 3. Ceny żyta w skupie i na targowiskach



W marcu 2019 r. w skupie za **ziemniaki** płacono średnio 86,68 zł/dt, tj. więcej o 10,9% niż przed miesiącem i o 42,3% niż przed rokiem. W transakcjach targowiskowych średnia cena za 1 dt ziemniaków (147,54 zł) wzrosła zarówno w porównaniu z poprzednim miesiącem (o 6,2%), jak i z analogicznym okresem roku ubiegłego (o 68,0%).

W skali roku odnotowano wzrost cen ziemniaków zarówno w skupie (o 42,3%) jak i na targowiskach (o 68,0%).

Wykres 4. Ceny ziemniaków w skupie i na targowiskach

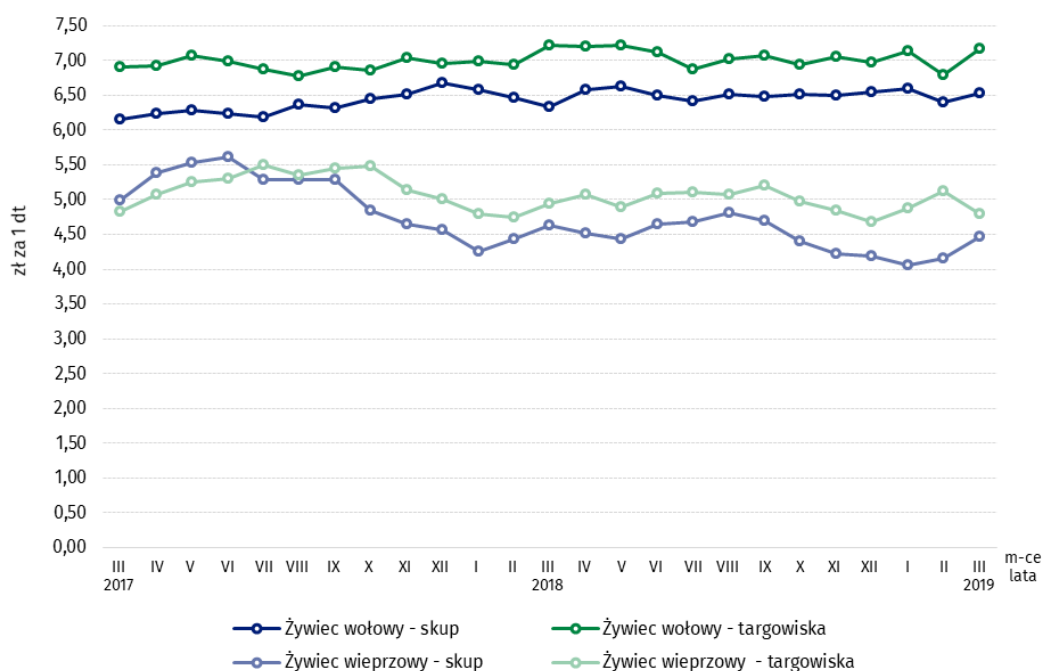


W marcu 2019 r. ceny skupu **żywca wołowego** (6,53 zł/kg) wzrosły o 2,1% w skali miesiąca i o 2,9% w skali roku. Na targowiskach ceny tego żywca wyniosły 7,17 zł/kg i były wyższe o 5,6% w porównaniu z poprzednim miesiącem. W stosunku do analogicznego okresu ubiegłego roku zanotowano spadek cen o 0,7%.

Ceny **żywca wieprzowego** w skupie kształtowały się na poziomie 4,47 zł/kg i były wyższe o 7,5% w porównaniu z poprzednim miesiącem, natomiast w odniesieniu do roku ubiegłego odnotowano spadek o 3,3%. Na targowiskach za 1 kg tego żywca płacono 4,79 zł, tj. mniej o 6,4% niż przed miesiącem i o 3,0% niż przed rokiem.

W skali miesiąca odnotowano wzrost cen żywca wieprzowego w skupie (o 7,5%) przy spadku cen na targowiskach (o 6,4%).

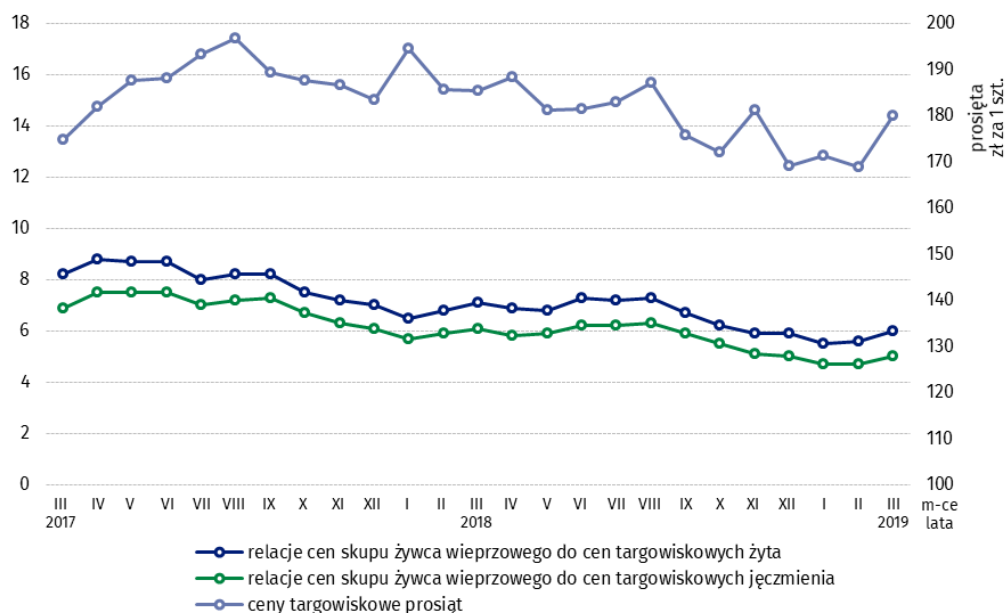
Wykres 5. Ceny żywca wołowego i wieprzowego w skupie oraz na targowiskach



W marcu 2019 r. poprawiła się zarówno relacja cen skupu żywca wieprzowego do targowiskowych cen żyta (6,0 wobec 5,6 przed miesiącem) jak i relacja cen skupu żywca wieprzowego do targowiskowych cen jęczmienia (5,0 wobec 4,7 w lutym 2019 r.).

Na targowiskach płacono za prosię na chów 179,87 zł/szt., tj. o 6,5% więcej niż przed miesiącem, natomiast o 3,0% mniej niż przed rokiem.

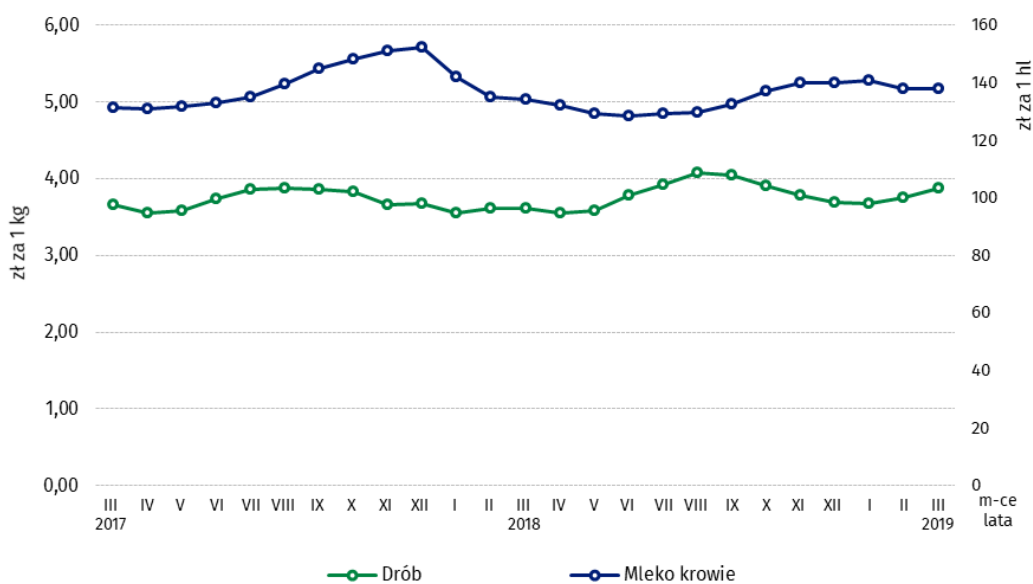
Wykres 6. Relacje cen skupu żywca wieprzowego do cen targowiskowych żyta i jęczmienia oraz ceny targowiskowe prosiąt



Ceny skupu **drobiu rzeźnego** kształtowały się na poziomie 3,88 zł/kg i były wyższe zarówno w stosunku do poprzedniego miesiąca (o 3,5%), jak i w porównaniu do analogicznego okresu roku ubiegłego (o 7,5%).

Za 1 hl **mleka** płacono w skupie 137,82 zł. Cena mleka w stosunku do ubiegłego miesiąca spadła o 0,2%, natomiast w odniesieniu do marca 2018 r. wzrosła o 2,7%.

Wykres 7. Ceny skupu drobiu rzeźnego i mleka



Zróżnicowanie poziomu cen podstawowych produktów rolnych w poszczególnych województwach przedstawiono w tablicy 3 dla cen skupu i w tablicy 4 dla cen uzyskiwanych przez rolników na targowiskach (arkusz Excel).

Opracowanie merytoryczne:
Departament Handlu i Usług
Małgorzata Kaczor
Tel: 22 608 3534
e-mail: m.kaczor@stat.gov.pl

Rozpowszechnianie:
Rzecznik Prasowy Prezesa GUS
Karolina Dawidziuk
Tel: 22 608 3475, 22 608 3009
e-mail: rzecznik@stat.gov.pl

Wydział Współpracy z Mediami
Tel: 22 608 3491, 22 608 3804
e-mail: obslugaprasowa@stat.gov.pl



www.stat.gov.pl



[@GUS_STAT](https://twitter.com/GUS_STAT)



[@GlownyUrzadStatystyczny](https://www.facebook.com/GlownyUrzadStatystyczny)

Powiązane opracowania

[Informacja o sytuacji społeczno-gospodarczej kraju w 2018 r.](#)

[Skup i ceny produktów rolnych w 2017 roku](#)

[Ceny w gospodarce narodowej w 2016 roku](#)

Temat dostępny w bazach danych

[BDL – Ceny w rolnictwie \(dane miesięczne i roczne\)](#)

[DBW – Ceny producentów - Ceny w rolnictwie \(dane miesięczne i roczne\)](#)

Ważniejsze pojęcia dostępne w słowniku

[Skup produktów rolnych](#)

[Ceny skupu](#)

[Targowisko](#)

[Ceny targowiskowe](#)