

Ceny produktów rolnych w grudniu 2018 r.

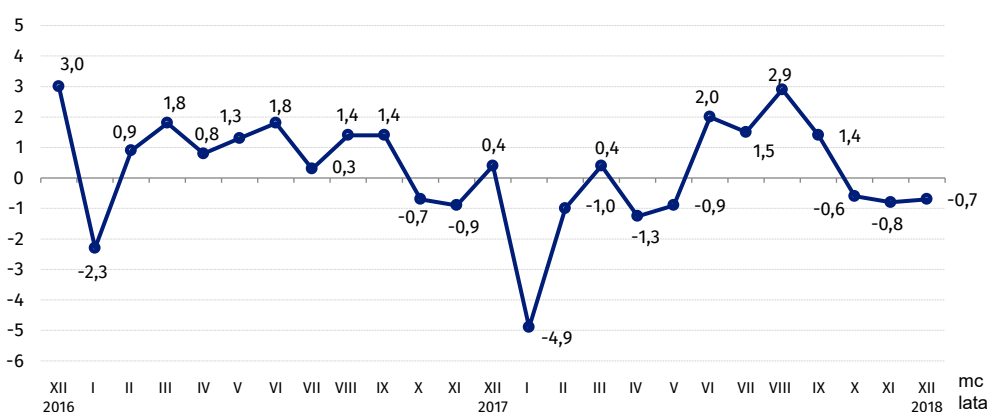
21.01.2019 r.


0,7%

spadek cen skupu podstawowych produktów rolnych w porównaniu poprzednim miesiącem

Ceny skupu podstawowych produktów rolnych, tj. pszenicy, żyta, żywca wołowego, żywca wieprzowego, drobiu i mleka krowiego, spadły zarówno w grudniu 2018 r. w stosunku do miesiąca poprzedniego (o 0,7%), jak i w porównaniu z analogicznym okresem roku ubiegłego (o 2,9%).

Wskaźnik zmian cen skupu podstawowych produktów rolnych w grudniu 2018 r. w stosunku do listopada 2018 r. wyniósł 99,3, co było wynikiem spadku cen żywca wieprzowego i drobiu.

Wykres 1. Ceny skupu podstawowych produktów rolnych (zmiana w % do okresu poprzedniego)

Poziomy cen skupu i cen uzyskiwanych przez rolników na targowiskach

W grudniu 2018 r. w porównaniu z poprzednim miesiącem wzrosły ceny skupu większości produktów rolnych, z wyjątkiem żywca wieprzowego oraz drobiu, przy czym ceny żyta oraz mleka pozostały bez zmian. W skali roku ceny skupu większości produktów rolnych były wyższe. Wyjątek stanowiły ceny mleka, żywca wieprzowego i żywca wołowego.

Tablica 1. Ceny skupu (bez VAT)

Produkty	2017		2018			
	I-VI	VII-XII	XI	XII		
	w złotych				XII 2017=100	XI 2018=100
Ziarno zbóż (bez siewnego) – za 1 dt						
Pszenica	68,87	64,94	82,25	83,11	123,5	101,0
Żyto	56,47	53,85	70,87	70,88	124,7	100,0
Jęczmień	62,02	60,95	77,60	80,34	120,2	103,5
Pszenżyto	62,11	56,92	75,88	77,78	129,8	102,5
Owies	54,96	50,51	65,74	70,90	132,8	107,8
Kukurydza	63,70	50,81	68,75	71,07	130,2	103,4
Ziemniaki – za 1 dt	63,15	29,55	35,94	52,74	175,2	146,7
Żywiec rzeźny – za 1 kg						
Bydło (bez cieląt)	6,27	6,42	6,50	6,54	98,0	100,5
w tym młode bydło	6,47	6,70	6,75	6,78	98,3	100,4
Trzoda chlewna	5,19	4,92	4,22	4,19	92,0	99,4
Drób	3,57	3,81	3,78	3,69	100,5	97,5
Mleko – za 1 hl	131,58	146,66	140,14	140,10	91,9	100,0

Podobną tendencję zmian cen jak w skupie odnotowano także na targowiskach. W skali miesiąca ceny większości produktów były wyższe, z wyjątkiem prosiąt na chów, żywca wieprzowego i żywca wołowego. W skali roku odnotowano wzrost cen większości produktów, spadły natomiast ceny prosiąt na chów, żywca wieprzowego oraz jałówek 1-roczynek.

Tablica 2. Ceny uzyskiwane przez rolników na targowiskach (bez VAT)

Produkty	2017		2018			
	I-VI	VII-XII	XI	XII		
	w złotych				XII 2017=100	XI 2018=100
Ziarno zbóż – za 1 dt						
Pszenica	77,51	80,21	89,81	90,60	112,3	100,9
Żyto	61,63	64,84	71,63	71,62	109,9	100,0
Jęczmień	71,91	73,61	83,10	84,67	113,3	101,9
Pszonżyto	66,92	70,06	77,92	78,81	113,2	101,1
Owies	63,94	65,33	72,29	73,02	111,2	101,0
Ziemniaki jadalne^a – za 1 dt	85,33	89,52	108,86	116,99	135,9	107,5
Żywiec rzeźny – za 1 kg						
Bydło (bez cieląt) ^b	6,97	6,90	7,06	6,97	100,1	98,7
w tym młode bydło	7,32	7,22	7,41	7,28	100,1	98,2
Trzoda chlewna	5,01	5,32	4,84	4,68	93,4	96,7
Zwierzęta gospodarskie – za 1 szt.						
Krowa dojna	2995	3089	3010	3075	102,1	102,2
Jałówka 1-roczynek	2250	2277	2267	2338	95,4	103,2
Prosię na chów	178,45	189,48	181,20	169,13	92,3	93,3

^a Bez wczesnych.

^b Średnia ważona cena bydła rzeźnego obliczona przy przyjęciu struktury ilości skupu młodego bydła i krów rzeźnych.

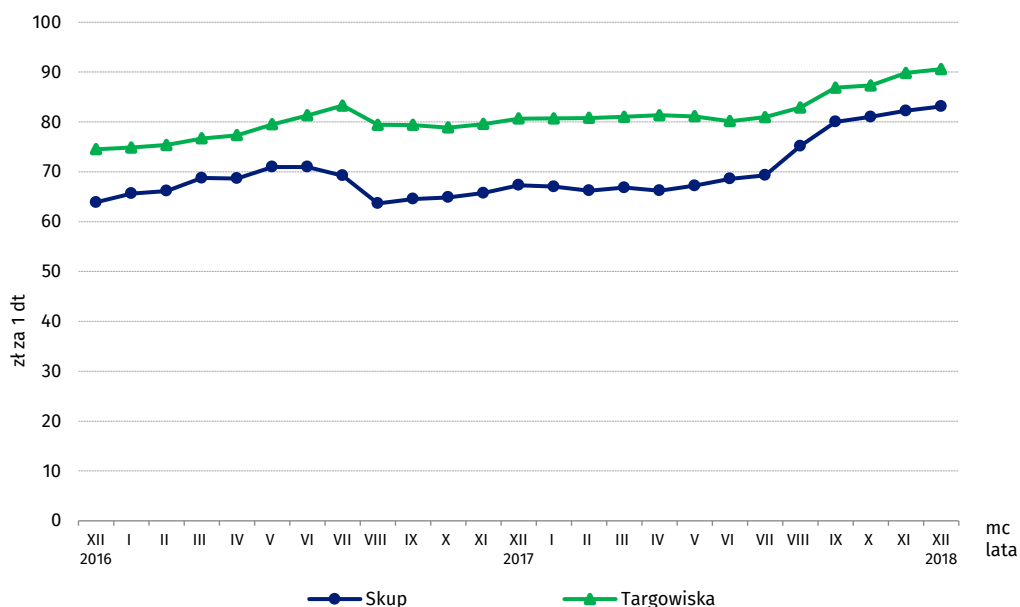
Dane z zakresu skupu obliczono na podstawie informacji o wartości i ilości skupu realizowanego przez osoby prawne i samodzielne jednostki organizacyjne niemające osobowości prawnej (bez osób fizycznych).

Wskaźniki cen skupu oraz cen uzyskiwanych przez rolników na targowiskach obliczono na podstawie danych bezwzględnych wyrażonych z większą dokładnością niż podano w tablicach.

Ceny podstawowych produktów rolnych

W grudniu 2018 r. **cenę pszenicy** w skupie wyniosły 83,11 zł/dt i były wyższe o 1,0% niż przed miesiącem i o 23,5% niż przed rokiem. W transakcjach targowiskowych ceny pszenicy (90,60 zł/dt) wzrosły zarówno w porównaniu z poprzednim miesiącem (o 0,9%) jak i z rokiem ubiegłym (o 12,3%).

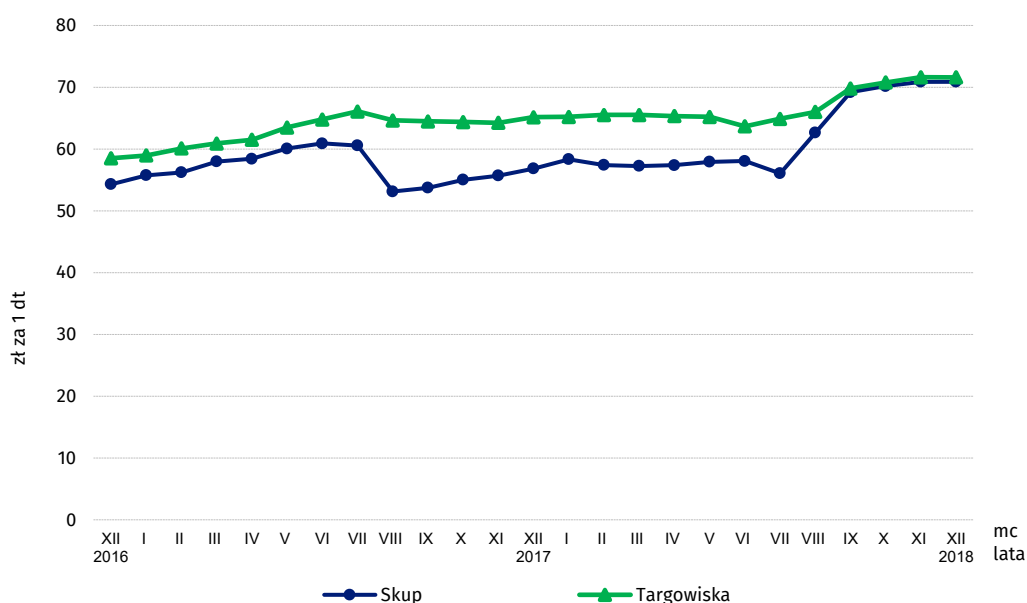
Wykres 2. Ceny pszenicy w skupie i na targowiskach



Za **żyto** w skupie płacono 70,88 zł/dt, tj. tyle samo co przed miesiącem i o 24,7% więcej niż przed rokiem. W obrocie targowiskowym ceny żyta w stosunku do ubiegłego miesiąca pozostały na tym samym poziomie i wyniosły 71,62 zł/dt, a w odniesieniu do grudnia 2017 r. wzrosły o 9,9%.

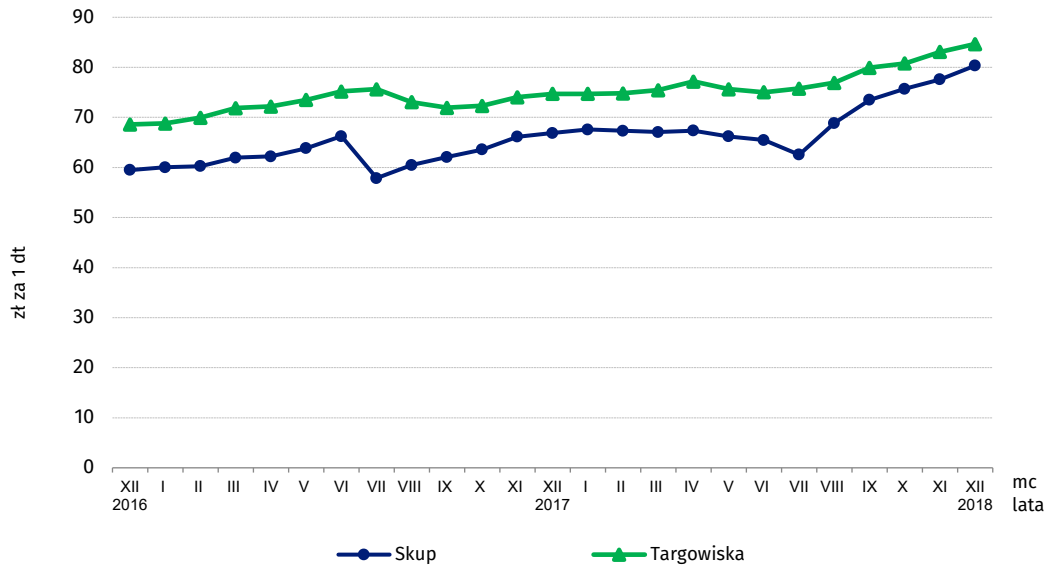
Ceny żyta na targowiskach i w skupie kształtowały się na zbliżonym poziomie i nie zmieniły się w stosunku do listopada 2018 r.

Wykres 3. Ceny żyta w skupie i na targowiskach



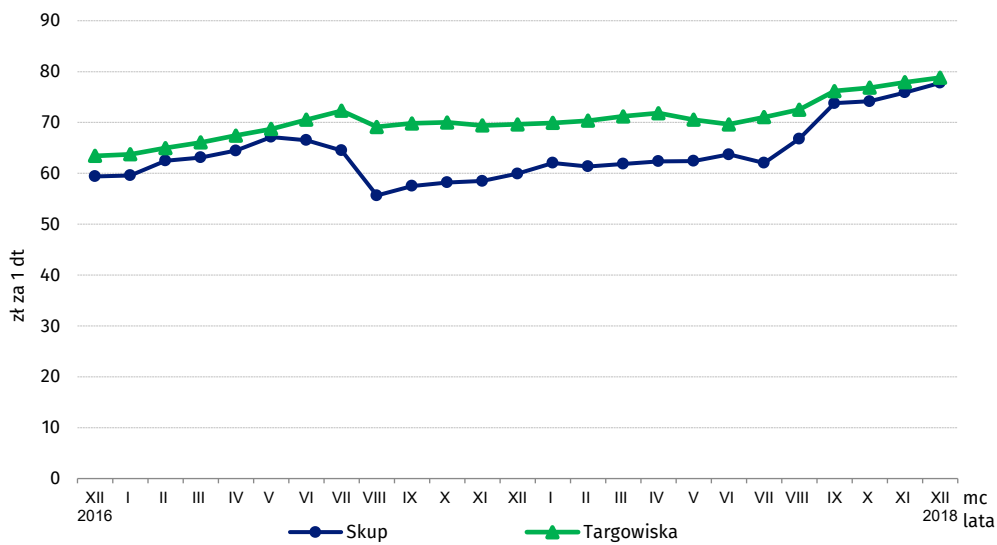
W grudniu 2018 r. **cenę jęczmienia** w skupie (80,34 zł/dt) były wyższe zarówno w porównaniu z poprzednim miesiącem (o 3,5%), jak i z tym samym okresem 2017 r. (o 20,2%). Na targowiskach za 1 dt jęczmienia płacono 84,67 zł, tj. więcej o 1,9% niż przed miesiącem i o 13,3% niż przed rokiem.

Wykres 4. Ceny jęczmienia w skupie i na targowiskach



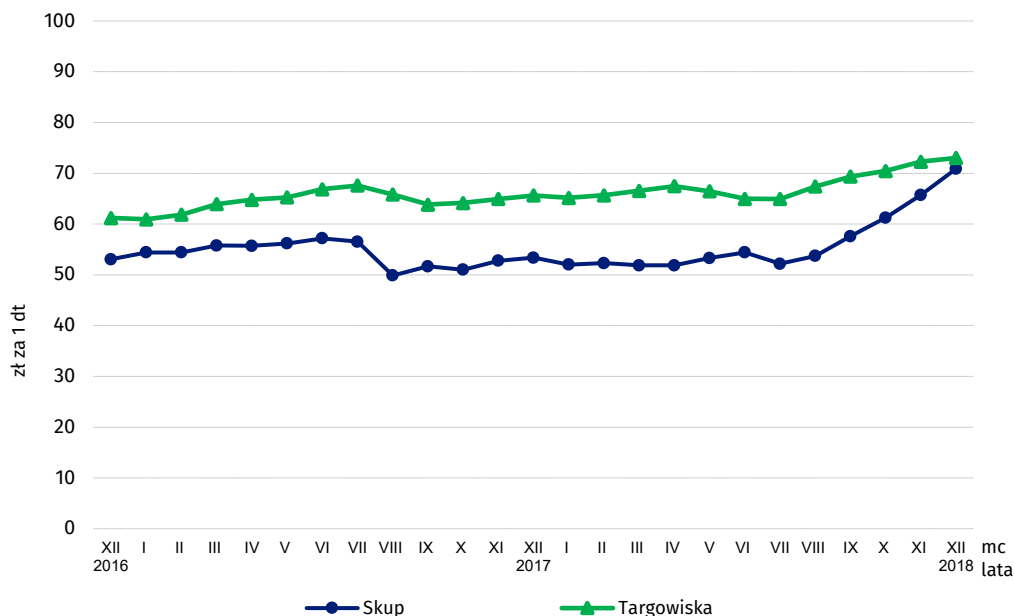
Ceny pszenżyta w skupie (77,78 zł/dt) wzrosły zarówno w porównaniu z poprzednim miesiącem (o 2,5%), jak i z grudniem 2017 r. (o 29,8%). Na targowiskach za 1 dt pszenżyta płacono 78,81 zł, tj. więcej o 1,1% niż przed miesiącem i o 13,2% niż przed rokiem.

Wykres 5. Ceny pszenżyta w skupie i na targowiskach



W grudniu 2018 r. **ceny owsa** w skupie (70,90 zł/dt) były wyższe o 7,8% niż przed miesiącem i o 32,8% w porównaniu z takim samym okresem roku poprzedniego. W sprzedaży targowiskowej średnia cena 1 dt tego zboża wyniosła 73,02 zł i w stosunku do poprzedniego miesiąca wzrosła o 1,0%, a w skali roku - o 11,2%.

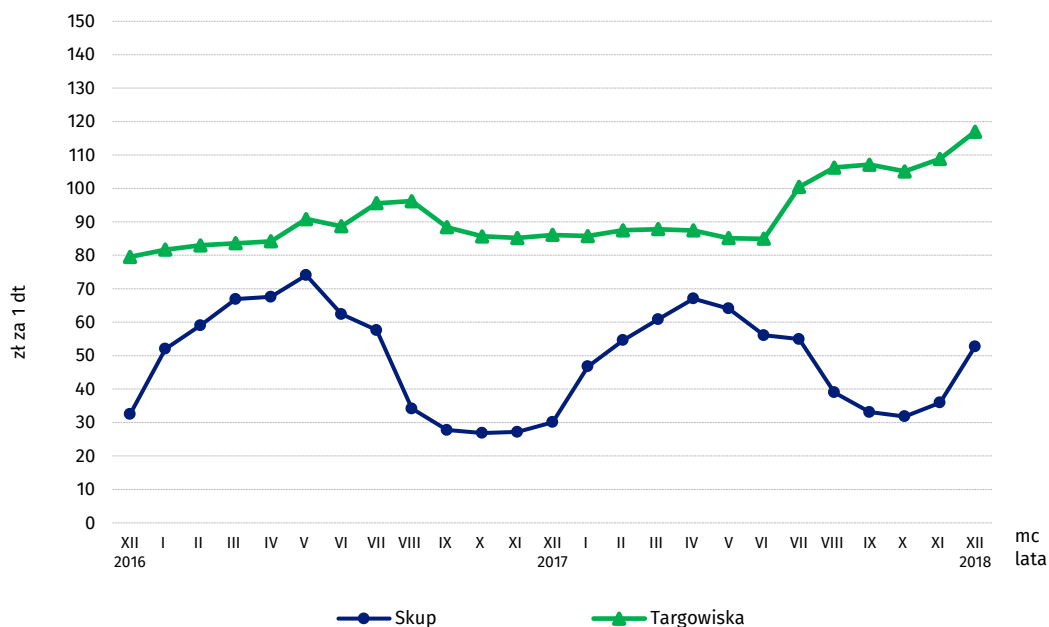
Wykres 6. Ceny owsa w skupie i na targowiskach



W skupie za **ziemniaki** płacono średnio 52,74 zł/dt, tj. więcej o 46,7% niż przed miesiącem i o 75,2% niż przed rokiem. W transakcjach targowiskowych średnia cena za 1 dt ziemniaków (116,99 zł) wzrosła zarówno w porównaniu z poprzednim miesiącem (o 7,5%), jak i z rokiem ubiegłym (o 35,9%).

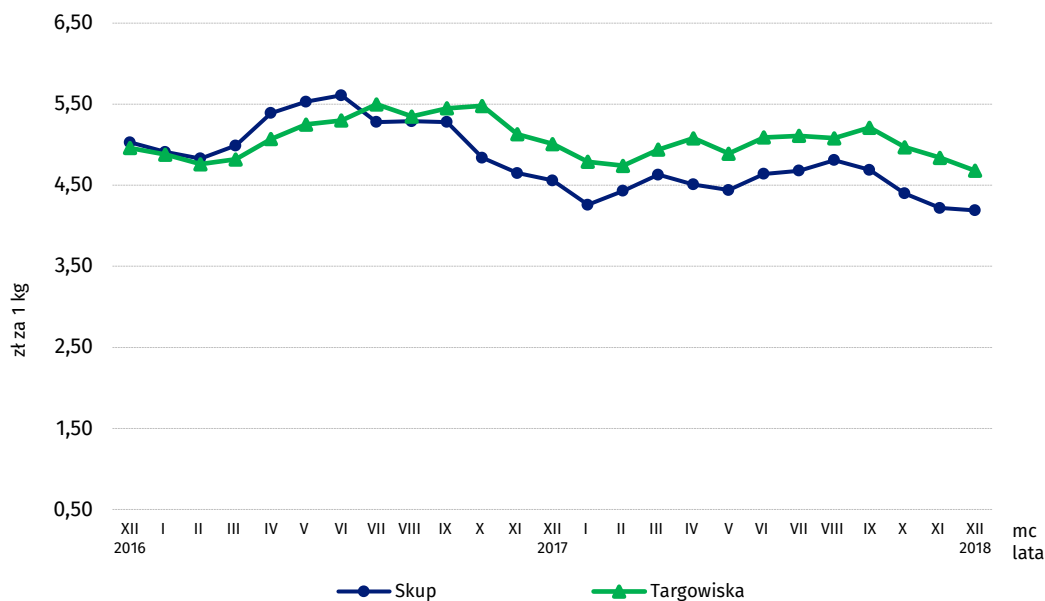
W skali miesiąca i roku odnotowano wzrost cen ziemniaków w skupie oraz na targowiskach.

Wykres 7. Ceny ziemniaków w skupie i na targowiskach



Ceny żywca wieprzowego w skupie kształtowały się na poziomie 4,19 zł/kg i były niższe zarówno w porównaniu z poprzednim miesiącem (o 0,6%), jak i z rokiem ubiegłym (o 8,0%). Na targowiskach za 1 kg tego żywca płacono 4,68 zł, tj. mniej o 3,3% niż przed miesiącem i 6,6% niż przed rokiem.

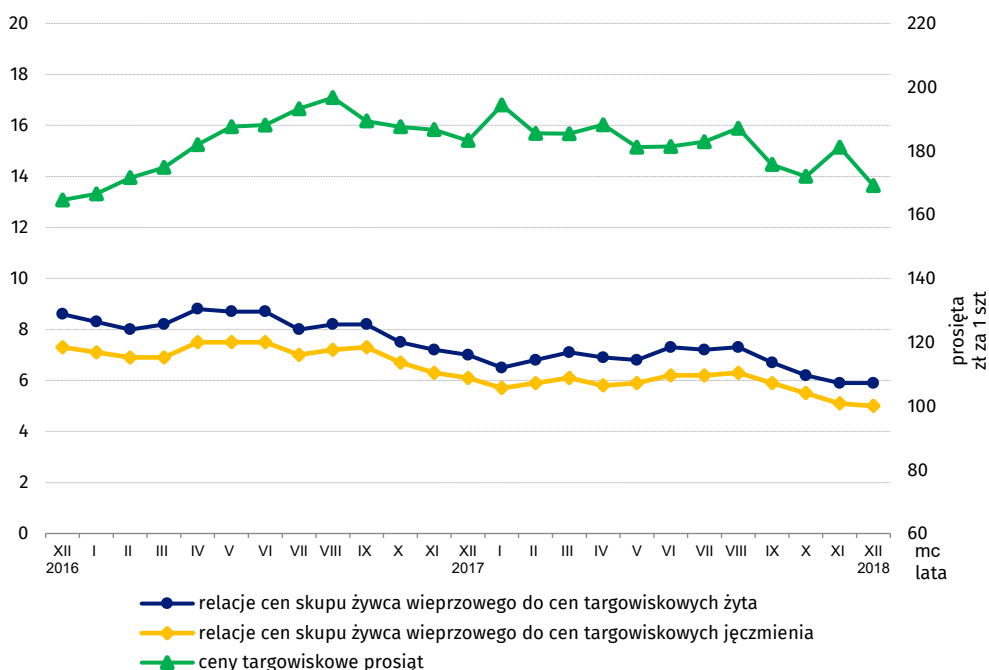
Wykres 8. Ceny żywca wieprzowego w skupie i na targowiskach



Za **prosię na chów** na targowiskach płacono 169,13 zł/szt. Cena ta była niższa zarówno w porównaniu z poprzednim miesiącem (o 6,7%), jak i z rokiem ubiegłym (o 7,7%).

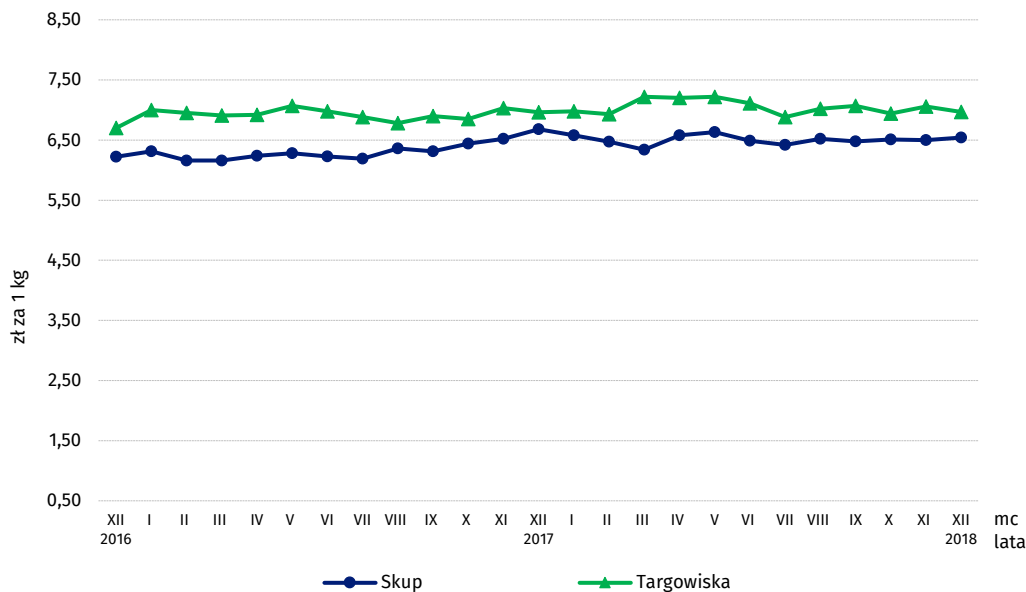
W grudniu 2018 r. relacja cen skupu żywca wieprzowego do targowiskowych cen żyta pozostała na takim samym poziomie jak przed miesiącem, natomiast pogorszyła się relacja cen skupu żywca wieprzowego do targowiskowych cen jęczmienia (5,0 wobec 5,1 w listopadzie 2018 r.).

Wykres 9. Relacje cen skupu żywca wieprzowego do cen targowiskowych żyta i jęczmienia oraz cen targowiskowych prosiąt



Ceny skupu **żywca wołowego** (6,54 zł/kg) wzrosły w skali miesiąca o 0,5%, natomiast w skali roku spadły o 2,0%. Na targowiskach ceny tego żywca wyniosły 6,97 zł/kg i były niższe o 1,3% w porównaniu z poprzednim miesiącem, natomiast w stosunku do analogicznego okresu ubiegłego roku zanotowano nieznaczny wzrost cen (o 0,1%).

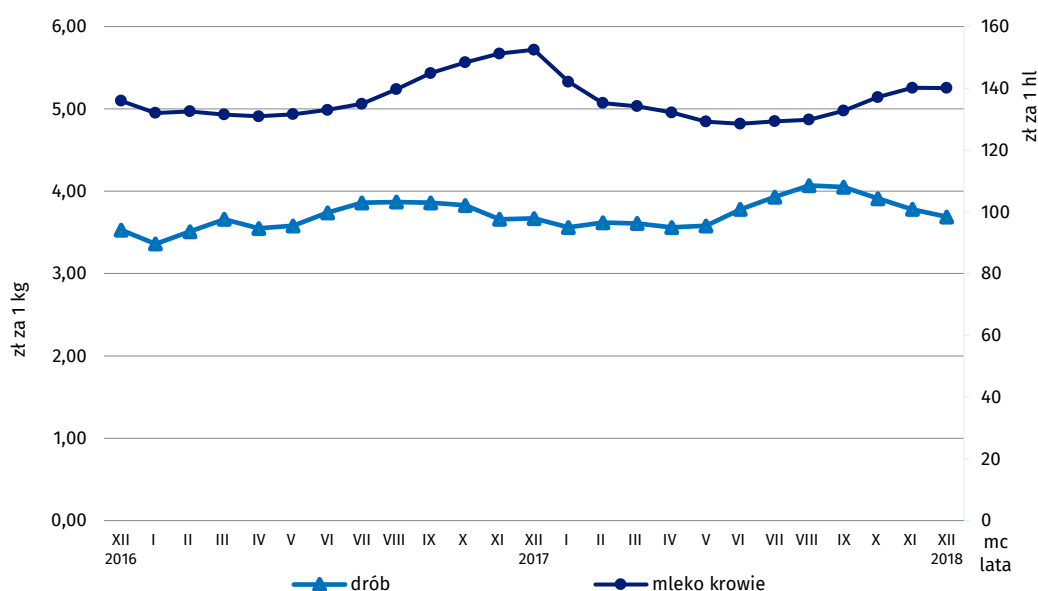
Wykres 10. Ceny żywca wołowego w skupie i na targowiskach



Ceny skupu **drobiu rzeźnego** kształtowały się na poziomie 3,69 zł/kg i były niższe o 2,5% w stosunku do listopada 2018 r., natomiast w porównaniu do analogicznego okresu roku ubiegłego wzrosły o 0,5%.

Za 1 hl **mleka** płacono w skupie 140,10 zł. Cena mleka w stosunku do ubiegłego miesiąca pozostała na tym samym poziomie, a w odniesieniu do grudnia 2017 r. spadła o 8,1%.

Wykres 11. Ceny skupu drobiu rzeźnego i mleka



Zróżnicowanie poziomu cen podstawowych produktów rolnych w poszczególnych województwach przedstawiono w tablicy 3- Ceny skupu i w tablicy 4 - Ceny uzyskiwane przez rolników na targowiskach (arkusz Excel).

Opracowanie merytoryczne:
Departament Handlu i Usług
Małgorzata Kaczor
Tel: 22 608 35 34
e-mail: M.Kaczor@stat.gov.pl

Rzeczposzechnianie:
Rzecznik Prasowy Prezesa GUS
Karolina Dawidziuk
Tel: 22 608 3475, 22 608 3009
e-mail: rzecznik@stat.gov.pl

Wydział Współpracy z Mediami
tel.: (+48 22) 608 34 91, (+48 22) 608 38 04
faks: (+48 22) 608 38 86
e-mail: obslugaprasowa@stat.gov.pl



www.stat.gov.pl



@GUS_STAT



@GlownyUrzadStatystyczny

Powiązane opracowania

[Informacja o sytuacji społeczno-gospodarczej kraju w 2017](#)

[Skup i ceny produktów rolnych w 2017 roku](#)

[Ceny w gospodarce narodowej w 2016 r.](#)

Temat dostępny w bazach danych

[BDL – Ceny w rolnictwie \(dane miesięczne i roczne\)](#)

[DBW – Ceny w rolnictwie \(dane miesięczne i roczne\)](#)

Ważniejsze pojęcia dostępne w słowniku

[Skup produktów rolnych](#)

[Ceny skupu](#)

[Targowisko](#)

[Ceny targowiskowe](#)