

Ceny produktów rolnych w listopadzie 2018 r.

20.12.2018 r.

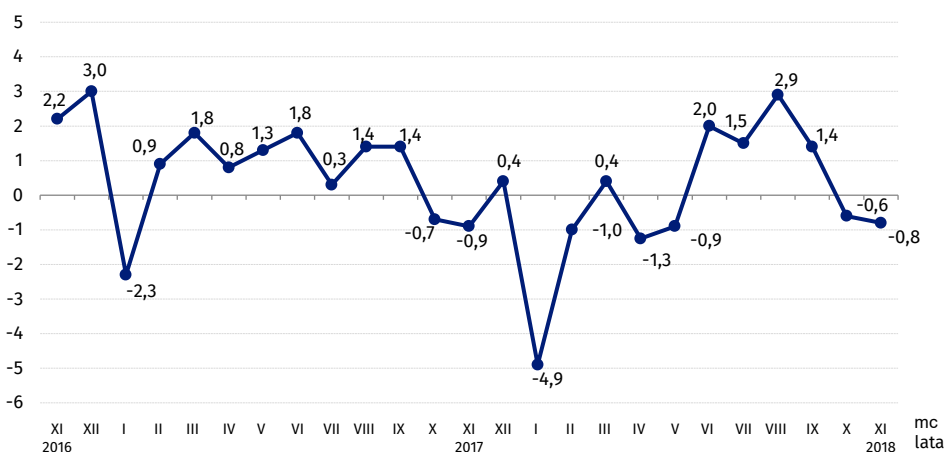
↓ 0,8%

spadek cen skupu podstawowych produktów rolnych w porównaniu poprzednim miesiącem

Ceny skupu podstawowych produktów rolnych, tj. pszenicy, żyta, żywca wołowego, żywca wieprzowego, drobiu i mleka krowiego, spadły zarówno w listopadzie 2018 r. w stosunku do miesiąca poprzedniego (o 0,8%), jak i w porównaniu z analogicznym okresem roku ubiegłego (o 0,6%).

Wskaźnik zmian cen skupu podstawowych produktów rolnych w listopadzie 2018 r. w stosunku do października br. wyniósł 99,2 co było wynikiem spadku cen żywca wieprzowego i drobiu.

Wykres 1. Ceny skupu podstawowych produktów rolnych (zmiana w % do okresu poprzedniego)



Poziomy cen skupu i cen uzyskiwanych przez rolników na targowiskach

W listopadzie 2018 r. w porównaniu z poprzednim miesiącem wzrosły ceny skupu większości produktów rolnych, z wyjątkiem żywca wieprzowego oraz drobiu, przy czym ceny żywca wołowego pozostały bez zmian. W skali roku ceny skupu większości produktów rolnych były wyższe. Wyjątek stanowiły żywca wieprzowego, ceny mleka i żywca wołowego.

Tablica 1. Ceny skupu (bez VAT)

Produkty	2017		2018			
	I-VI	VII-XII	X	XI		
	w złotych			XI 2017=100	X 2018=100	
Ziarno zbóż (bez siewnego) – za 1 dt						
Pszenica	68,87	64,94	81,04	82,25	125,1	101,5
Żyto	56,47	53,85	70,18	70,87	127,2	101,0
Jęczmień	62,02	60,95	75,69	77,60	117,3	102,5
Pszenżyto	62,11	56,92	74,15	75,88	129,7	102,3
Owies	54,96	50,51	61,25	65,74	124,5	107,3
Kukurydza	63,70	50,81	61,45	68,75	139,7	111,9
Ziemniaki – za 1 dt	63,15	29,55	31,82	35,94	132,3	112,9
Żywiec rzeźny – za 1 kg						
Bydło (bez cieląt)	6,27	6,42	6,51	6,50	99,7	100,0
w tym młode bydło	6,47	6,70	6,74	6,75	100,3	100,2
Trzoda chlewna	5,19	4,92	4,40	4,22	90,8	95,8
Drób	3,57	3,81	3,91	3,78	103,3	96,6
Mleko – za 1 hl	131,58	146,66	137,15	140,14	92,7	102,2

Podobną tendencję zmian cen jak w skupie odnotowano także na targowiskach. W skali miesiąca ceny większości produktów były wyższe, z wyjątkiem krów dojnych, jałówek jedno- i dwuletnich i żywca wieprzowego. W skali roku odnotowano wzrost cen większości produktów, spadły natomiast ceny żywca wieprzowego, prosiąt na chów oraz krów dojnych.

Tablica 2. Ceny uzyskiwane przez rolników na targowiskach (bez VAT)

Produkty	2017		2018			
	I-VI	VII-XII	X	XI		
	w złotych				XI 2017=100	X 2018=100
Ziarno zbóż – za 1 dt						
Pszenica	77,51	80,21	87,31	89,81	112,8	102,9
Żyto	61,63	64,84	70,79	71,63	111,5	101,2
Jęczmień	71,91	73,61	80,80	83,10	112,2	102,8
Pszonżyto	66,92	70,06	76,85	77,92	112,2	101,4
Owies	63,94	65,33	70,47	72,29	111,3	102,6
Ziemniaki jadalne^a – za 1 dt	85,33	89,52	105,12	108,86	127,8	103,6
Żywiec rzeźny – za 1 kg						
Bydło (bez cieląt) ^b	6,97	6,90	6,94	7,06	100,4	101,7
w tym młode bydło	7,32	7,22	7,30	7,41	100,5	101,5
Trzoda chlewna	5,01	5,32	4,97	4,84	94,3	97,4
Zwierzęta gospodarskie – za 1 szt.						
Krowa dojna	2995	3089	3127	3010	97,7	96,3
Jałówka 1-rocza	2250	2277	2333	2267	101,7	97,1
Prosię na chów	178,45	189,48	172,00	181,20	97,1	105,3

^a Bez wczesnych.

^b Średnia ważona cena bydła rzeźnego obliczona przy przyjęciu struktury ilości skupu młodego bydła i krów rzeźnych.

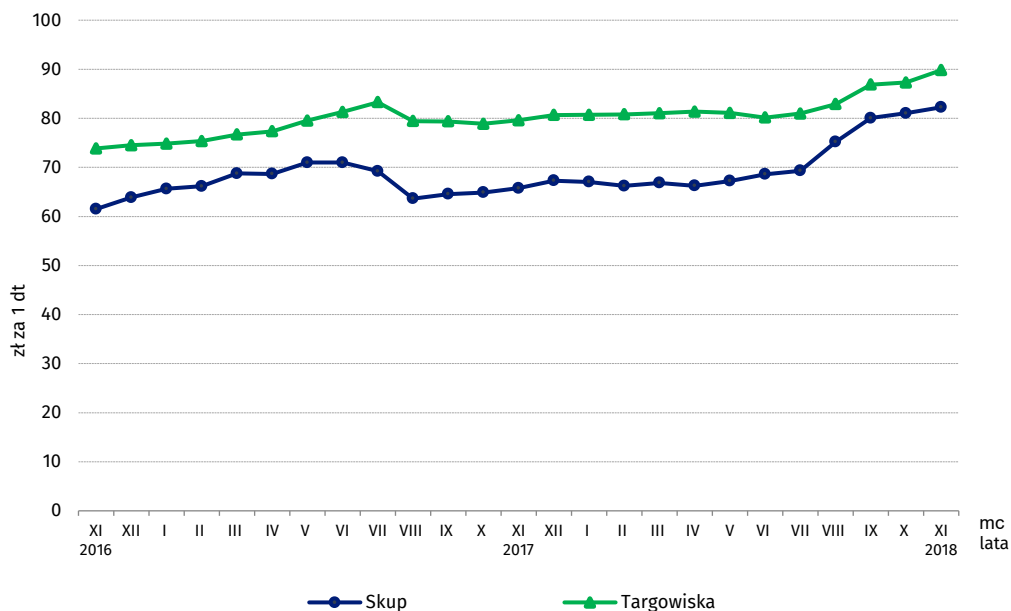
Dane z zakresu skupu obliczono na podstawie informacji o wartości i ilości skupu realizowanego przez osoby prawne i samodzielne jednostki organizacyjne niemające osobowości prawnej (bez osób fizycznych).

Wskaźniki cen skupu oraz cen uzyskiwanych przez rolników na targowiskach obliczono na podstawie danych bezwzględnych wyrażonych z większą dokładnością niż podano w tablicach.

Ceny podstawowych produktów rolnych

W listopadzie 2018 r. **ceny pszenicy** w skupie wyniosły 82,25 zł/dt i były wyższe o 1,5% niż przed miesiącem i o 25,1% niż przed rokiem. W transakcjach targowiskowych ceny pszenicy (89,81 zł/dt) wzrosły zarówno w porównaniu z poprzednim miesiącem (o 2,9%) jak i z rokiem ubiegłym (o 12,8%).

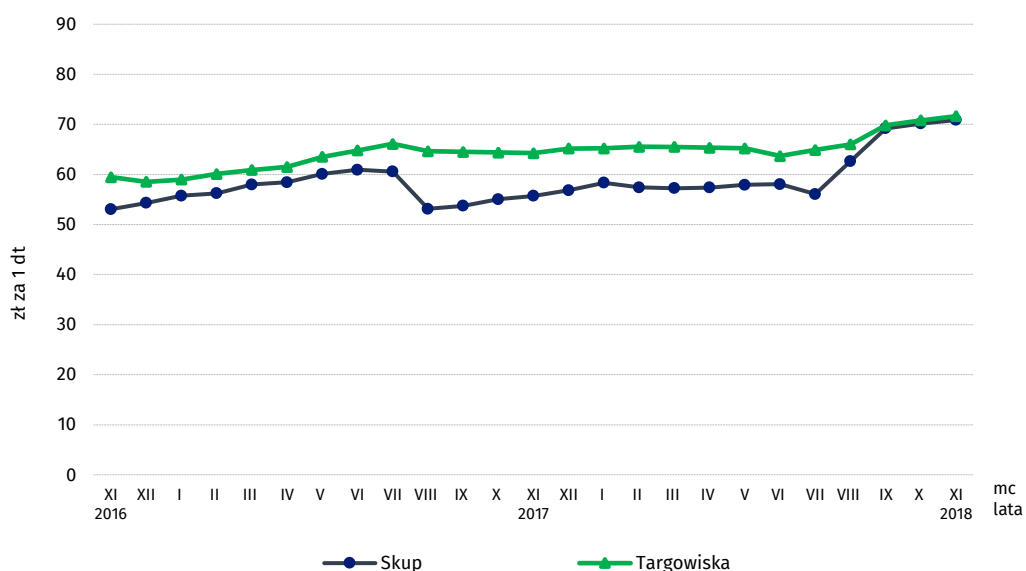
Wykres 2. Ceny pszenicy w skupie i na targowiskach



Za **żyto** w skupie płacono 70,87 zł/dt, tj. więcej o 1,0% niż przed miesiącem i o 27,2% niż przed rokiem. W obrocie targowiskowym ceny żyta w stosunku do ubiegłego miesiąca były wyższe o 1,2% i wyniosły 71,63 zł/dt, a w odniesieniu do listopada 2017 r. wzrosły o 11,5%.

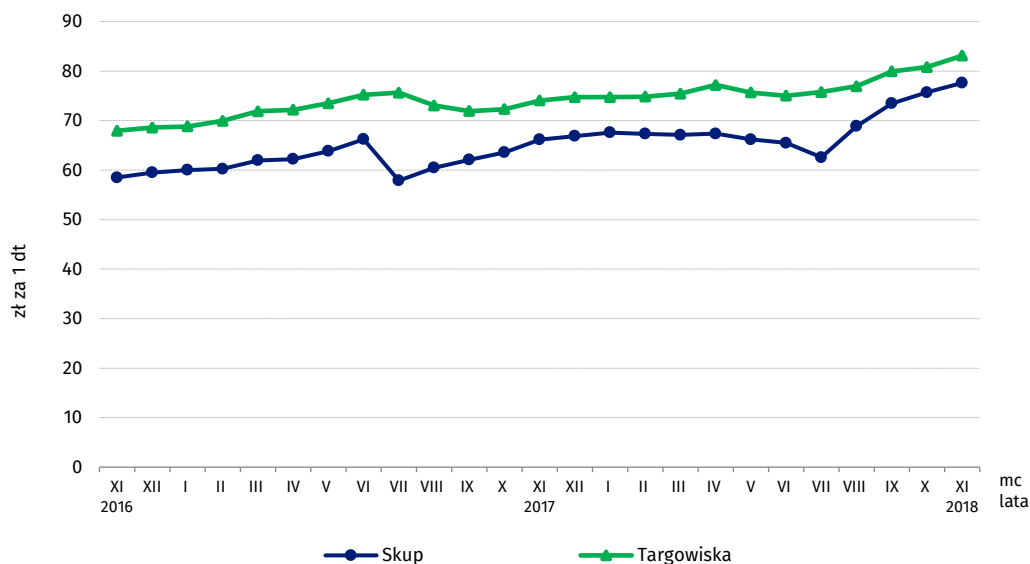
Ceny żyta na targowiskach i w skupie kształtowały się na zbliżonym poziomie

Wykres 3. Ceny żyta w skupie i na targowiskach



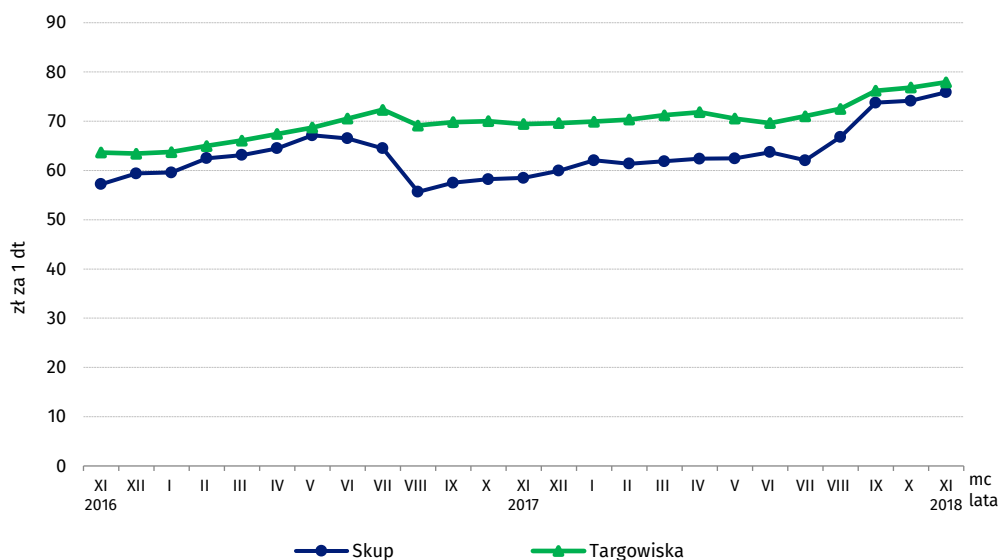
W listopadzie 2018 r. **ceny jęczmienia** w skupie (77,60 zł/dt) były wyższe zarówno w porównaniu z poprzednim miesiącem (o 2,5%), jak i z tym samym okresem 2017 r. (o 17,3%). Na targowiskach za 1 dt jęczmienia płacono 83,10 zł, tj. więcej o 2,8% niż przed miesiącem i o 12,2% niż przed rokiem.

Wykres 4. Ceny jęczmienia w skupie i na targowiskach



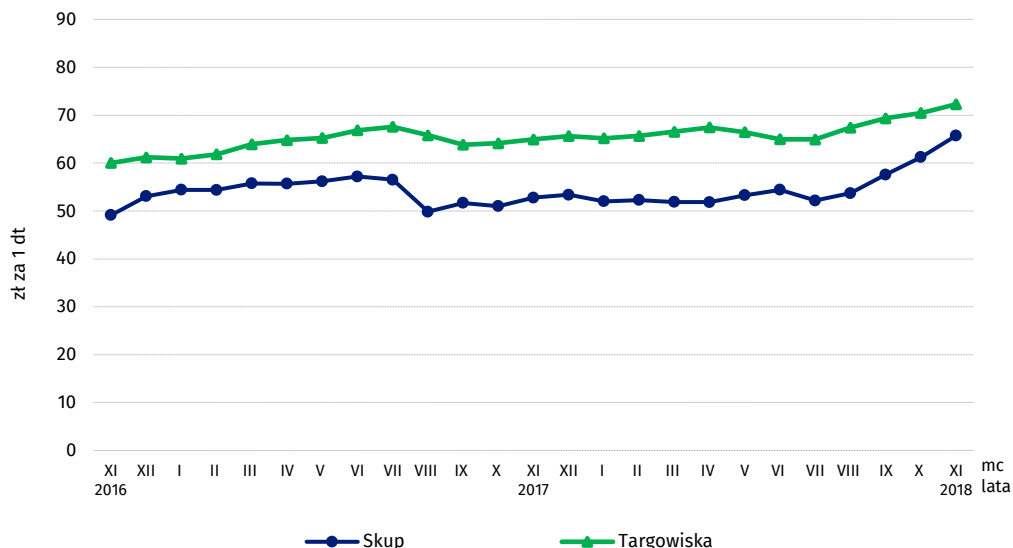
Ceny pszenżyta w skupie (75,88 zł/dt) wzrosły zarówno w porównaniu z poprzednim miesiącem (o 2,3%), jak i z listopadem 2017 r. (o 29,7%). Na targowiskach za 1 dt pszenżyta płacono 77,92 zł, tj. więcej o 1,4% niż przed miesiącem i o 12,2% niż przed rokiem.

Wykres 5. Ceny pszenżyta w skupie i na targowiskach



W listopadzie br. **cenę owsa** w skupie (65,74 zł/dt) były wyższe o 7,3% niż przed miesiącem i o 24,5% w porównaniu z takim samym okresem roku poprzedniego. W sprzedaży targowiskowej średnia cena 1 dt tego zboża wyniosła 72,29 zł i w stosunku do poprzedniego miesiąca wzrosła o 2,6%, a w skali roku - o 11,3%.

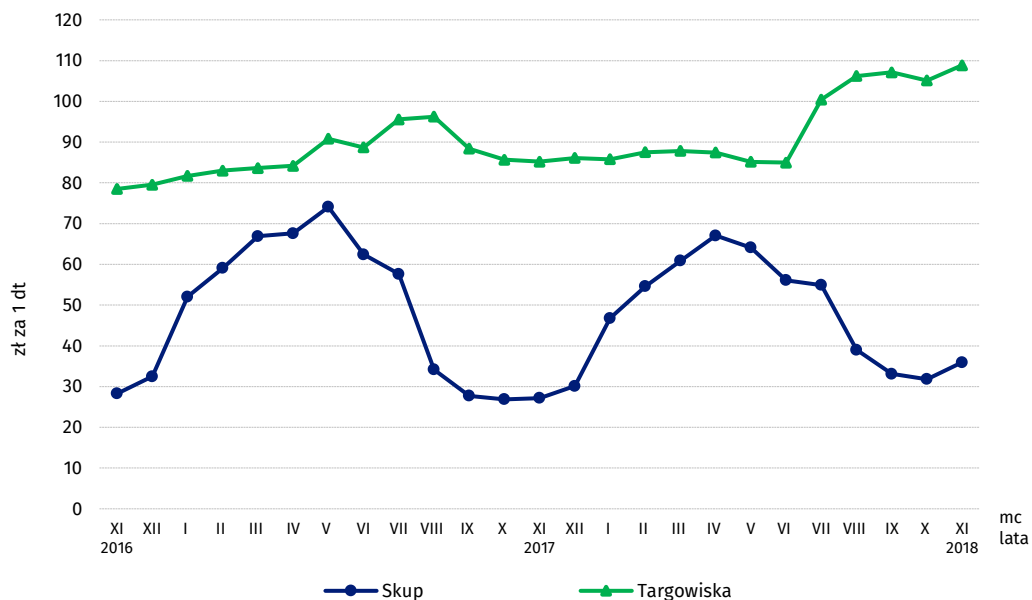
Wykres 6. Ceny owsa w skupie i na targowiskach



W skupie za **ziemniaki** płacono średnio 35,94 zł/dt, tj. więcej o 12,9% niż przed miesiącem i o 32,3% niż przed rokiem. W transakcjach targowiskowych średnia cena za 1 dt ziemniaków (108,86 zł) wzrosła zarówno w porównaniu z poprzednim miesiącem (o 3,6%), jak i z rokiem ubiegłym (o 27,8%).

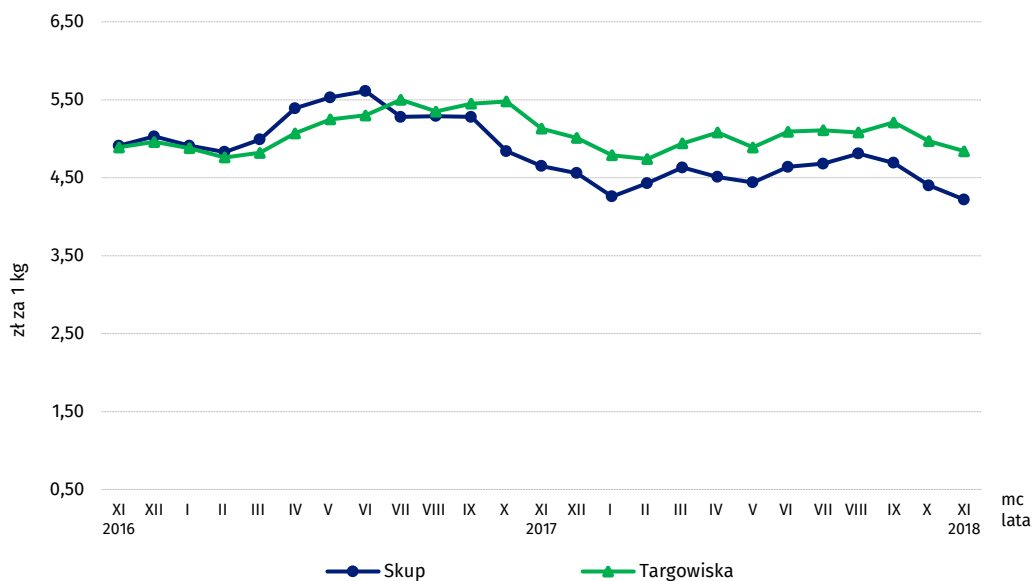
W skali miesiąca i roku wzrost cen ziemniaków w skupie oraz na targowiskach

Wykres 7. Ceny ziemniaków w skupie i na targowiskach



Ceny żywca wieprzowego w skupie kształtowały się na poziomie 4,22 zł/kg i były niższe zarówno w porównaniu z poprzednim miesiącem (o 4,2%), jak i z rokiem ubiegłym (o 9,2%). Na targowiskach za 1 kg tego żywca płacono 4,84 zł, tj. mniej o 2,6% niż przed miesiącem i 5,7% niż przed rokiem.

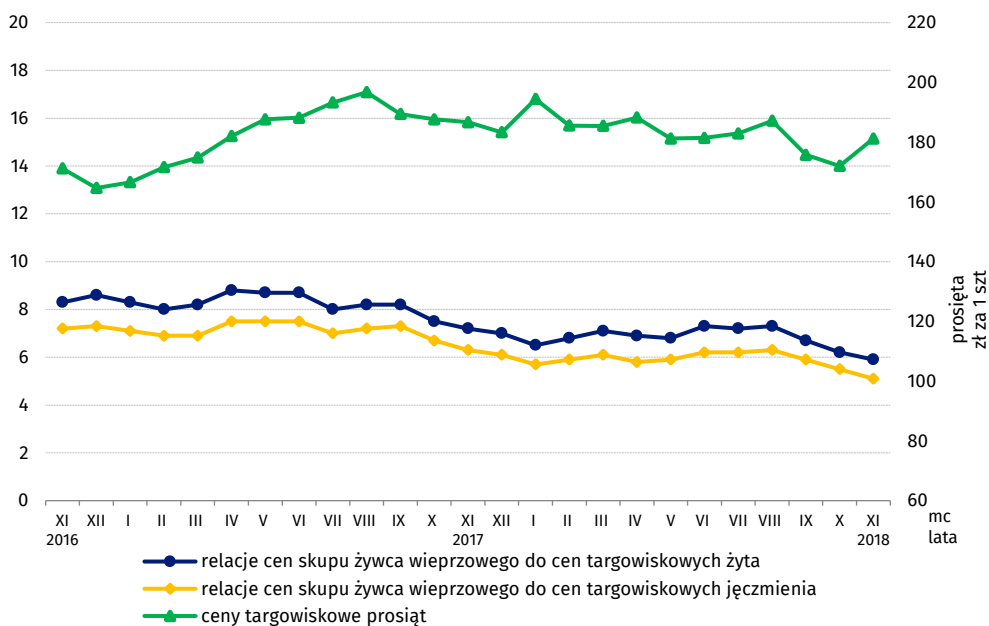
Wykres 8. Ceny żywca wieprzowego w skupie i na targowiskach



Za **prosię na chów** na targowiskach płacono 181,20 zł/szt. Cena ta była wyższa o 5,3% w porównaniu z poprzednim miesiącem, natomiast w skali roku spadła o 2,9%.

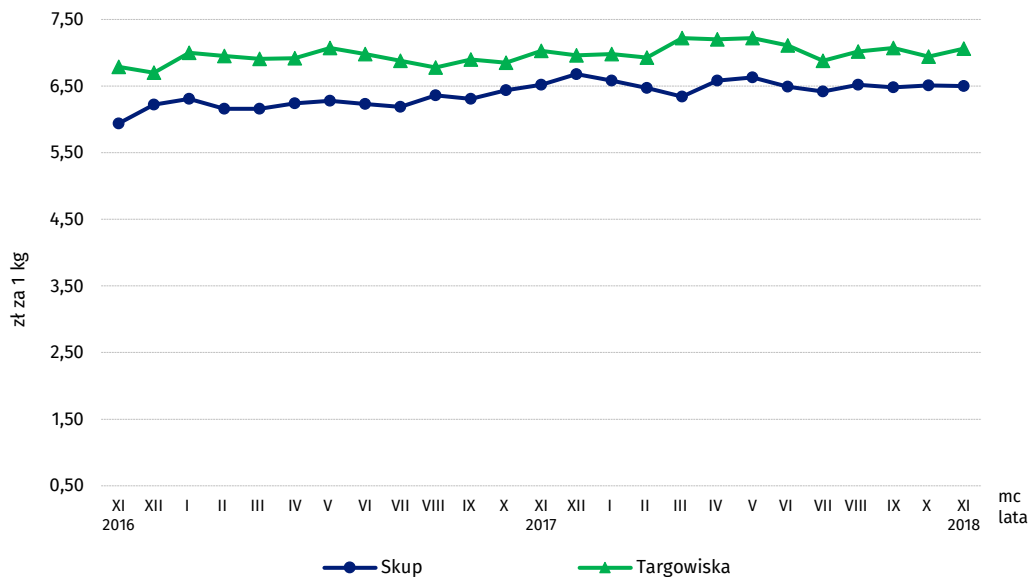
W listopadzie 2018 r. pogorszyły się relacje: cen skupu żywca wieprzowego do targowiskowych cen żyta (5,9 wobec 6,2 przed miesiącem) oraz cen skupu żywca wieprzowego do targowiskowych cen jęczmienia (5,1 wobec 5,5 w październiku br.).

Wykres 9. Relacje cen skupu żywca wieprzowego do cen targowiskowych żyta i jęczmienia oraz cen targowiskowych prosiąt



Ceny skupu **żywca wołowego** (6,50 zł/kg) pozostały na tym samym poziomie w skali miesiąca, natomiast spadły o 0,3% w odniesieniu do poprzedniego roku. Na targowiskach ceny tego żywca wyniosły 7,06 zł/kg i były wyższe zarówno w porównaniu z poprzednim miesiącem (o 1,7%), jak i w stosunku do analogicznego okresu ubiegłego roku (o 0,4%).

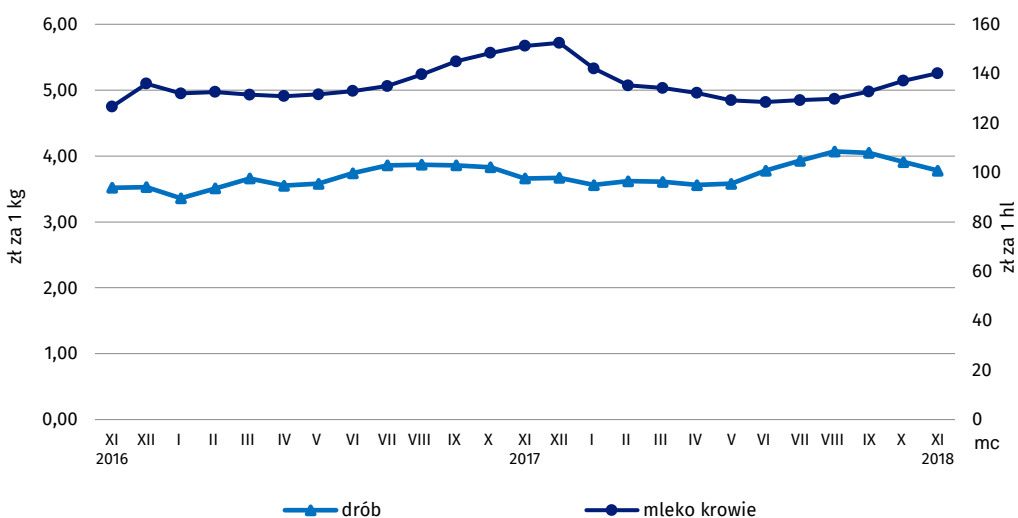
Wykres 10. Ceny żywca wołowego w skupie i na targowiskach



Ceny skupu **drobiu rzeźnego** kształtowały się na poziomie 3,78 zł/kg i były niższe o 3,4% w stosunku do października br., natomiast w porównaniu do analogicznego okresu roku ubiegłego wzrosły o 3,3%.

Za 1 hl **mleka** płacono w skupie 140,14 zł, tj. o 2,2% więcej niż przed miesiącem, natomiast o 7,3% mniej niż przed rokiem.

Wykres 11. Ceny skupu drobiu rzeźnego i mleka



Zróżnicowanie poziomu cen podstawowych produktów rolnych w poszczególnych województwach przedstawiono w tablicy 3- Ceny skupu i w tablicy 4 - Ceny uzyskiwane przez rolników na targowiskach (arkusz Excel).

Opracowanie merytoryczne:
Departament Handlu i Usług
Małgorzata Kaczor
Tel: 22 608 35 34
e-mail: M.Kaczor@stat.gov.pl

Rzeczposzechnianie:
Rzecznik Prasowy Prezesa GUS
Karolina Dawidziuk
Tel: 22 608 3475, 22 608 3009
e-mail: rzecznik@stat.gov.pl

Wydział Współpracy z Mediami
tel.: (+48 22) 608 34 91, (+48 22) 608 38 04
faks: (+48 22) 608 38 86
e-mail: obslugaprasowa@stat.gov.pl



www.stat.gov.pl



@GUS_STAT



@GlownyUrzadStatystyczny

Powiązane opracowania

[Informacja o sytuacji społeczno-gospodarczej kraju w 2017](#)

[Skup i ceny produktów rolnych w 2017 roku](#)

[Ceny w gospodarce narodowej w 2016 r.](#)

Temat dostępny w bazach danych

[BDL – Ceny w rolnictwie \(dane miesięczne i roczne\)](#)

[DBW – Ceny w rolnictwie \(dane miesięczne i roczne\)](#)

Ważniejsze pojęcia dostępne w słowniku

[Skup produktów rolnych](#)

[Ceny skupu](#)

[Targowisko](#)

[Ceny targowiskowe](#)

Tablica 3. Przeciętne ceny skupu produktów rolnych według województw (bez VAT)

Województwa	XI 2018										
	Ziarno zbóż (bez siewnego)						Ziemniaki	Żywiec rzeźny			Mleko krowie
	pszenica	żyto	jęczmień	pszenżyto	owies	kukurydza		bydło (bez cieląt)	trzoda chlewna	drób	
	w zł/1dt						w zł/1kg wagi żywej			w zł/1hl	
Polska	82,25	70,87	77,60	75,88	65,74	68,75	35,94	6,50	4,22	3,78	140,14
Dolnośląskie	82,74	69,20	78,97	74,34	64,27	66,43	50,36	7,03	4,32	3,75	142,04
Kujawsko-pomorskie	82,48	71,15	79,26	73,97	63,50	69,79	33,05	6,69	4,16	3,75	132,85
Lubelskie	79,91	64,57	79,77	71,86	71,68	69,42	23,95	6,71	4,04	4,22	141,42
Lubuskie	79,58	71,75	74,06	76,04	64,55	78,22	55,52	6,43	4,80	4,83	147,94
Łódzkie	83,98	68,16	77,19	76,05	60,62	70,11	50,52	6,43	4,19	4,08	127,18
Małopolskie	79,84	66,59	79,13	71,99	.	58,99	62,37	7,12	4,43	3,37	126,92
Mazowieckie	83,45	67,24	77,21	75,80	72,24	69,20	61,16	5,82	4,17	3,52	140,39
Opolskie	81,43	68,04	77,90	75,34	50,00	65,97	60,52	6,82	4,46	3,29	142,60
Podkarpackie	76,91	62,90	65,37	65,96	52,77	57,13	45,59	6,04	4,24	3,59	134,20
Podlaskie	82,56	70,71	80,40	75,65	66,82	69,47	25,55	6,50	4,25	3,42	147,07
Pomorskie	83,41	67,41	71,50	78,00	67,85	77,31	41,44	6,28	4,12	3,25	137,23
Śląskie	81,37	71,57	69,97	73,12	50,42	60,66	86,99	6,52	4,18	3,22	137,92
Świętokrzyskie	82,77	.	78,58	72,11	63,50	53,12	58,78	6,83	4,24	3,48	129,70
Warmińsko-mazurskie	82,72	71,77	81,63	76,60	70,09	69,00	55,15	6,23	4,23	5,20	142,96
Wielkopolskie	83,46	72,10	75,75	75,01	59,85	73,18	41,04	6,73	4,27	3,78	139,75
Zachodniopomorskie	82,38	73,70	74,06	78,42	59,44	79,59	26,45	6,95	4,32	3,60	143,18

Dane z zakresu skupu obliczono na podstawie informacji o wartości i ilości skupu realizowanego przez osoby prawne i samodzielne jednostki organizacyjne niemające osobowości prawnej (bez osób fizycznych).

Tablica 4. Przeciętne ceny targowiskowe produktów roślinnych według województw (bez VAT)

Województwa	XI 2018						
	Ziarno zbóż (bez siewnego)						Ziemniaki jadalne ^a
	pszenica	żyto	jęczmień	pszenżyto	owies	kukurydza	
	w zł/1dt						
Polska	89,81	71,63	83,10	77,92	72,29	97,14	108,86
Dolnośląskie	100,00	.	93,33	.	.	93,33	124,03
Kujawsko-pomorskie	83,61	.	80,25	72,08	77,50	93,33	111,86
Lubelskie	85,41	67,06	79,49	74,74	67,65	95,37	96,97
Lubuskie	91,92	77,92	89,50	77,92	79,62	125,00	147,41
Łódzkie	89,81	65,92	84,37	77,24	70,31	103,13	96,35
Małopolskie	88,78	81,26	83,43	80,91	73,43	92,78	102,37
Mazowieckie	88,14	68,88	81,62	75,99	65,85	90,99	106,71
Opolskie	98,00	.	82,50	76,67	.	116,67	121,07
Podkarpackie	90,34	77,31	83,78	82,24	74,54	100,71	99,12
Podlaskie	90,98	67,22	86,38	77,83	75,79	103,33	113,56
Pomorskie	96,67	.	93,00	83,33	86,67	.	127,89
Śląskie	94,76	80,80	86,27	90,47	82,93	103,96	103,20
Świętokrzyskie	83,73	65,14	74,67	73,18	65,48	102,86	80,86
Warmińsko-mazurskie	97,27	86,67	85,56	80,00	76,00	.	123,64
Wielkopolskie	94,54	77,44	87,10	82,77	81,17	95,32	115,02
Zachodniopomorskie	115,00	123,95

Wskaźniki cen skupu oraz cen uzyskiwanych przez rolników na targowiskach obliczono na podstawie danych bezwzględnych wyrażonych z większą dokładnością niż podano w tablicach.

a Bez wczesnych.