

Ceny produktów rolnych w październiku 2018 r.

20.11.2018 r.

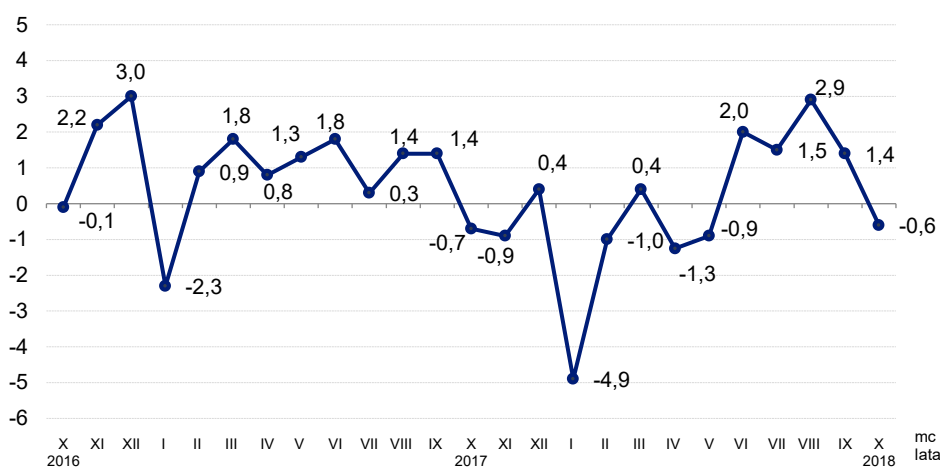
↓ 0,6%

spadek cen skupu podstawowych produktów rolnych w porównaniu poprzednim miesiącem

Ceny skupu podstawowych produktów rolnych, tj. pszenicy, żyta, żywca wołowego, żywca wieprzowego, drobiu i mleka krowiego, w październiku 2018 r. w stosunku do miesiąca poprzedniego spadły o 0,6%, natomiast w porównaniu z analogicznym okresem roku ubiegłego były niższe o 0,7%.

Wskaźnik zmian cen skupu podstawowych produktów rolnych w październiku 2018 r. w stosunku do września br. wyniósł 99,4 co było wynikiem spadku cen żywca wieprzowego i drobiu.

Wykres 1. Ceny skupu podstawowych produktów rolnych (zmiana w % do okresu poprzedniego)



Poziomy cen skupu i cen uzyskiwanych przez rolników na targowiskach

W październiku 2018 r. w porównaniu z poprzednim miesiącem wzrosły ceny skupu większości produktów rolnych, z wyjątkiem ziemniaków, żywca wieprzowego oraz drobiu.

W skali roku ceny skupu większości produktów rolnych były wyższe. Wyjątek stanowiły ceny żywca wieprzowego i mleka.

Tablica 1. Ceny skupu (bez VAT)

Produkty	2017		2018			
	I-VI	VII-XII	IX	X		
	w złotych			X	IX	
				2017=100	2018=100	
Ziarno zbóż (bez siewnego) – za 1 dt						
Pszenica	68,87	64,94	80,04	81,04	124,9	101,2
Żyto	56,47	53,85	69,20	70,18	127,5	101,4
Jęczmień	62,02	60,95	73,48	75,69	119,1	103,0
Pszenżyto	62,11	56,92	73,77	74,15	127,4	100,5
Owies	54,96	50,51	57,61	61,25	120,1	106,3
Kukurydza	63,70	50,81	58,05	61,45	127,6	105,9
Ziemniaki – za 1 dt	63,15	29,55	33,12	31,82	118,5	96,1
Żywiec rzeźny – za 1 kg						
Bydło (bez cieląt)	6,27	6,42	6,48	6,51	101,0	100,4
w tym młode bydło	6,47	6,70	6,76	6,74	101,0	99,7
Trzoda chlewna	5,19	4,92	4,69	4,40	90,9	93,9
Drób	3,57	3,81	4,05	3,91	102,2	96,6
Mleko – za 1 hl	131,58	146,66	132,77	137,15	92,4	103,3

Podobną tendencję zmian cen jak w skupie odnotowano także na targowiskach. W skali miesiąca ceny większości produktów były wyższe, z wyjątkiem ceny ziemniaków, żywca wołowego, żywca wieprzowego, krów dojnych i prosiąt na chów. W skali roku odnotowano wzrost cen większości produktów, spadły natomiast ceny żywca wieprzowego, krów dojnych oraz prosiąt na chów.

Tablica 2. Ceny uzyskiwane przez rolników na targowiskach (bez VAT)

Produkty	2017		2018			
	I-VI	VII-XII	IX	X		
	w złotych				X 2017=100	IX 2018=100
Ziarno zbóż – za 1 dt						
Pszenica	77,51	80,21	86,87	87,31	110,7	100,5
Żyto	61,63	64,84	69,82	70,79	109,9	101,4
Jęczmień	71,91	73,61	79,92	80,80	111,8	101,1
Pszonżyto	66,92	70,06	76,18	76,85	109,8	100,9
Owies	63,94	65,33	69,35	70,47	109,8	101,6
Ziemniaki jadalne^a – za 1 dt	85,33	89,52	107,13	105,12	122,7	98,1
Żywiec rzeźny – za 1 kg						
Bydło (bez cieląt) ^b	6,97	6,90	7,07	6,94	101,3	98,2
w tym młode bydło	7,32	7,22	7,51	7,30	101,5	97,2
Trzoda chlewna	5,01	5,32	5,21	4,97	90,7	95,4
Zwierzęta gospodarskie – za 1 szt.						
Krowa dojna	2995	3089	3193	3127	97,2	97,9
Jałówka 1-rocza	2250	2277	2256	2333	104,0	103,4
Prosię na chów	178,45	189,48	175,70	172,00	91,7	97,9

^a Bez wczesnych.

^b Średnia ważona cena bydła rzeźnego obliczona przy przyjęciu struktury ilości skupu młodego bydła i krów rzeźnych.

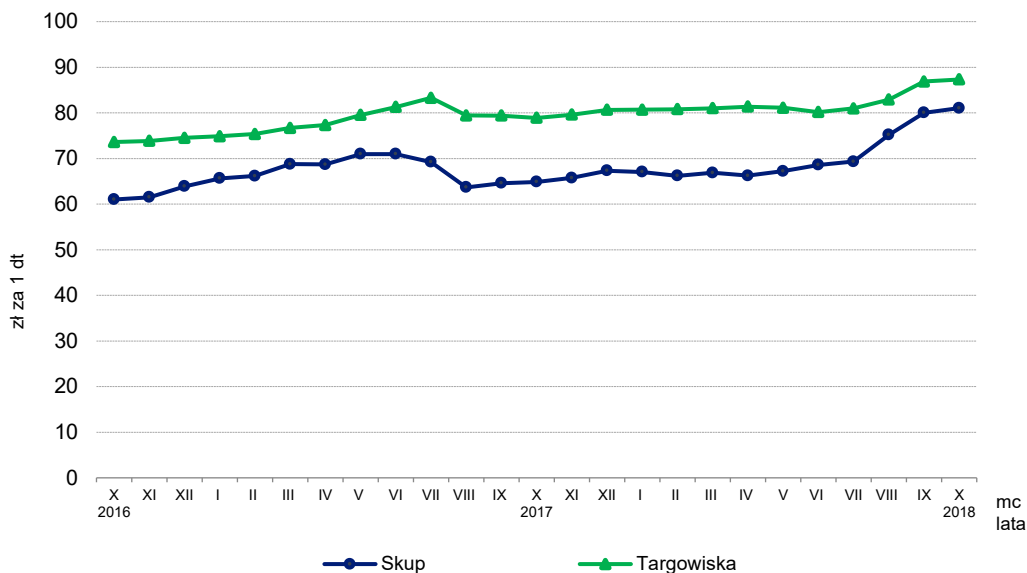
Dane z zakresu skupu obliczono na podstawie informacji o wartości i ilości skupu realizowanego przez osoby prawne i samodzielne jednostki organizacyjne niemające osobowości prawnej (bez osób fizycznych).

Wskaźniki cen skupu oraz cen uzyskiwanych przez rolników na targowiskach obliczono na podstawie danych bezwzględnych wyrażonych z większą dokładnością niż podano w tablicach.

Ceny podstawowych produktów rolnych

W październiku 2018 r. **cenę pszenicy** w skupie wyniosły 81,04 zł/dt i były wyższe o 1,2% niż przed miesiącem i o 24,9% niż przed rokiem. W transakcjach targowiskowych ceny pszenicy (87,31 zł/dt) wzrosły zarówno w porównaniu z poprzednim miesiącem (o 0,5%) jak i z rokiem ubiegłym (o 10,7%).

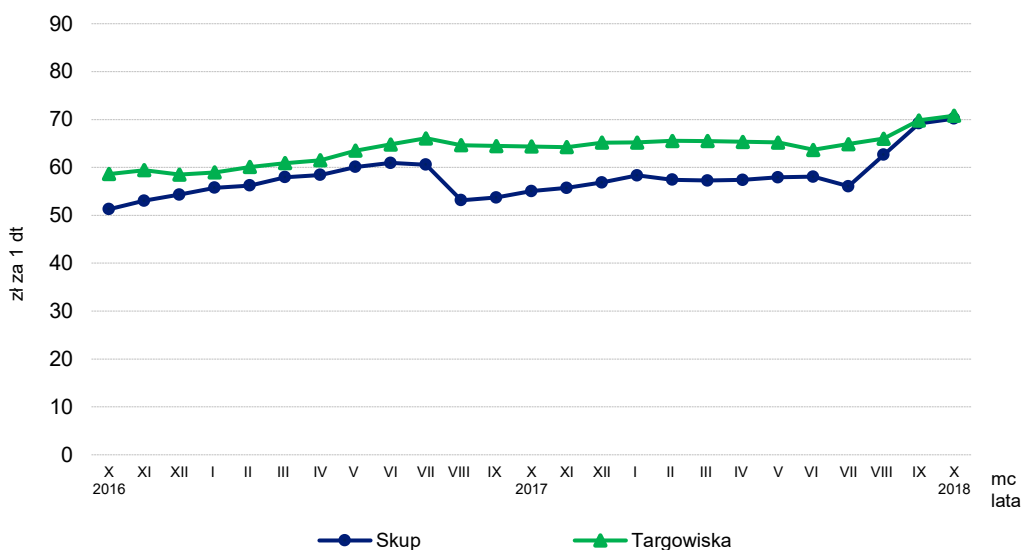
Wykres 2. Ceny pszenicy w skupie i na targowiskach



Za **żyto** w skupie płacono 70,18 zł/dt, tj. o 1,4% więcej niż przed miesiącem. W skali roku odnotowano natomiast wzrost o 27,5%. W obrocie targowiskowym ceny żyta w stosunku do ubiegłego miesiąca były wyższe o 1,4% i wyniosły 70,79 zł/dt, a w odniesieniu do października 2017 r. wzrosły o 9,9%.

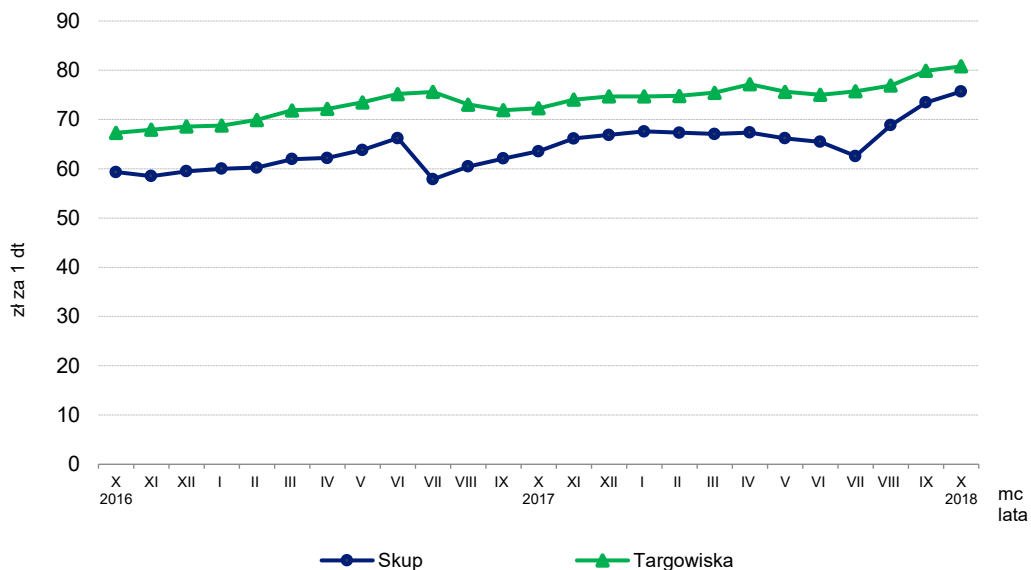
Ceny żyta na targowiskach i w skupie kształtowały się na zbliżonym poziomie

Wykres 3. Ceny żyta w skupie i na targowiskach



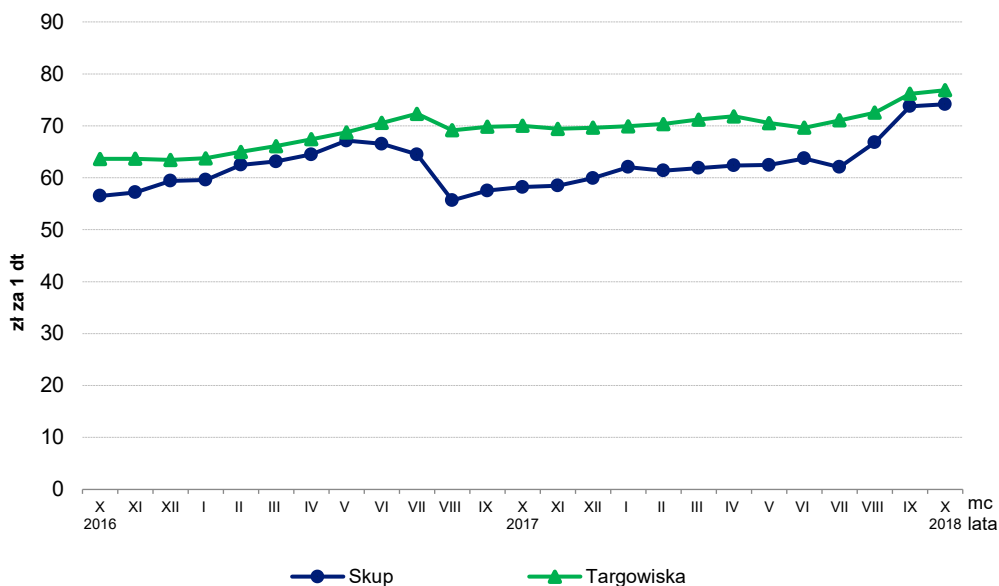
W październiku 2018 r. **ceny jęczmienia** w skupie (75,69 zł/dt) były wyższe o 3,0% niż przed miesiącem i o 19,1% niż przed rokiem. Na targowiskach za 1 dt jęczmienia płacono 80,80 zł, tj. o 1,1% więcej w porównaniu z poprzednim miesiącem, natomiast w porównaniu z tym samym okresem 2017 r. zaobserwowano wzrost o 11,8%.

Wykres 4. Ceny jęczmienia w skupie i na targowiskach



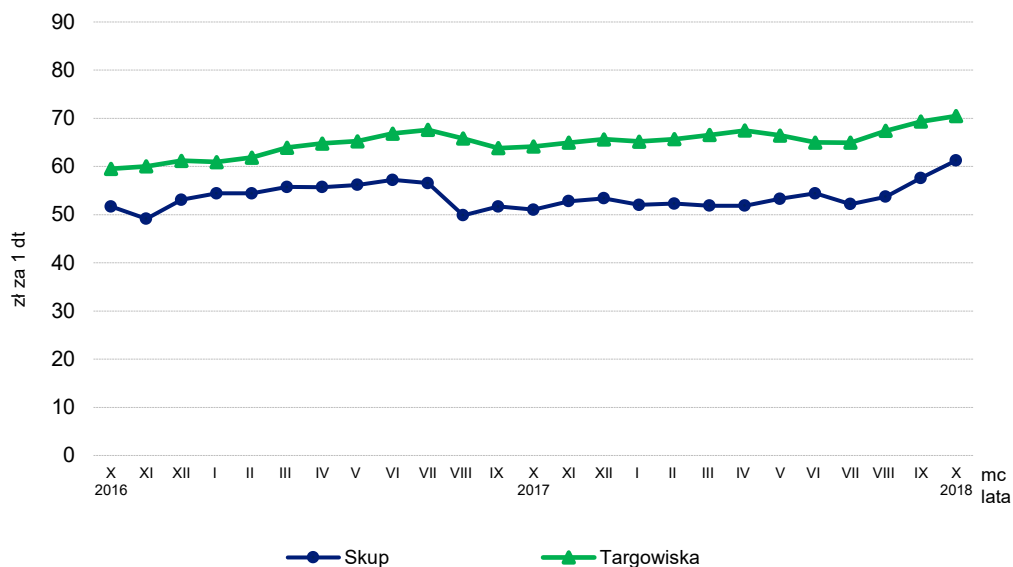
Ceny pszenżyta w skupie (74,15 zł/dt) były wyższe niż w poprzednim miesiącu o 0,5%. W porównaniu z październikiem 2017 r. ceny tego zboża wzrosły o 27,4%. Na targowiskach za 1 dt pszenżyta płacono 76,85 zł, tj. więcej o 0,9% niż przed miesiącem i o 9,8% niż przed rokiem.

Wykres 5. Ceny pszenżyta w skupie i na targowiskach



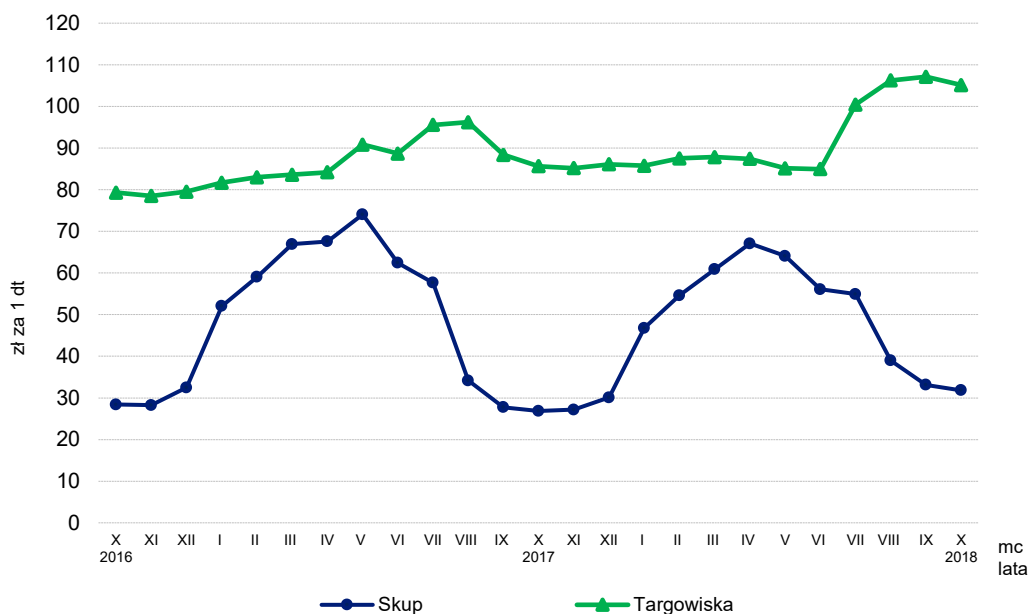
W październiku br. **cenę owsa** w skupie (61,25 zł/dt) były wyższe o 6,3% niż przed miesiącem i o 20,1% w porównaniu z takim samym okresem roku poprzedniego. W sprzedaży targowiskowej średnia cena 1 dt tego zboża wyniosła 70,47 zł i w porównaniu poprzednim miesiącem wzrosła o 1,6%, a w skali roku - o 9,8%.

Wykres 6. Ceny owsa w skupie i na targowiskach



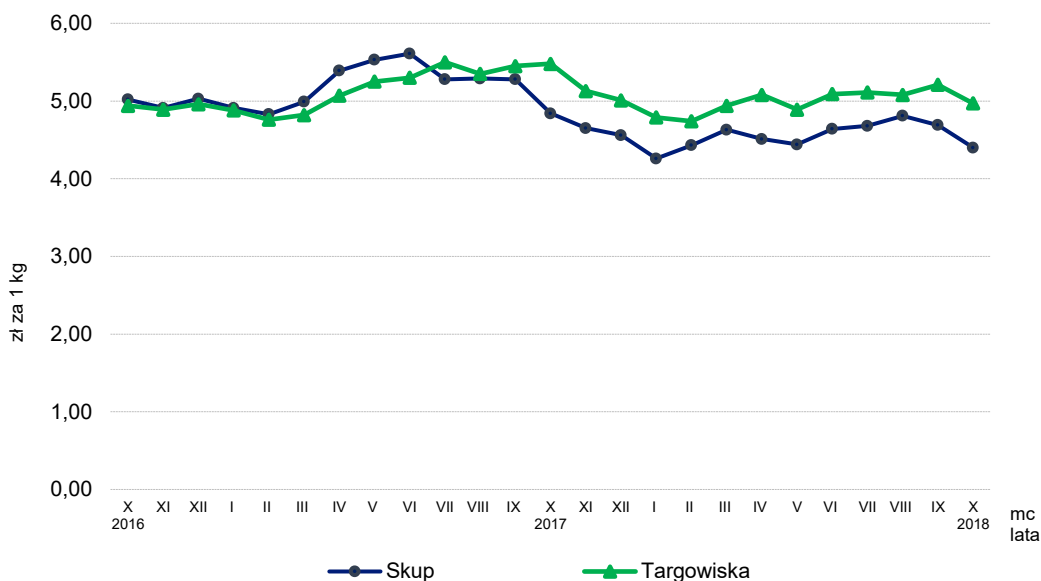
W skupie za **ziemniaki** płacono 31,82 zł/dt, tj. o 3,9% mniej w porównaniu z poprzednim miesiącem, lecz o 18,5% więcej niż przed rokiem. W transakcjach targowiskowych średnia cena za 1 dt ziemniaków (105,12 zł) była niższa o 1,9% w stosunku do poprzedniego miesiąca, natomiast w skali roku wzrosła o 22,7%.

Wykres 7. Ceny ziemniaków w skupie i na targowiskach



Ceny żywca wieprzowego w skupie kształtowały się na poziomie 4,40 zł/kg i były niższe zarówno w porównaniu z poprzednim miesiącem (o 6,1%), jak i z rokiem ubiegłym (o 9,1%). Na targowiskach za 1 kg tego żywca płacono 4,97 zł, tj. mniej o 4,6% niż przed miesiącem i 9,3% niż przed rokiem.

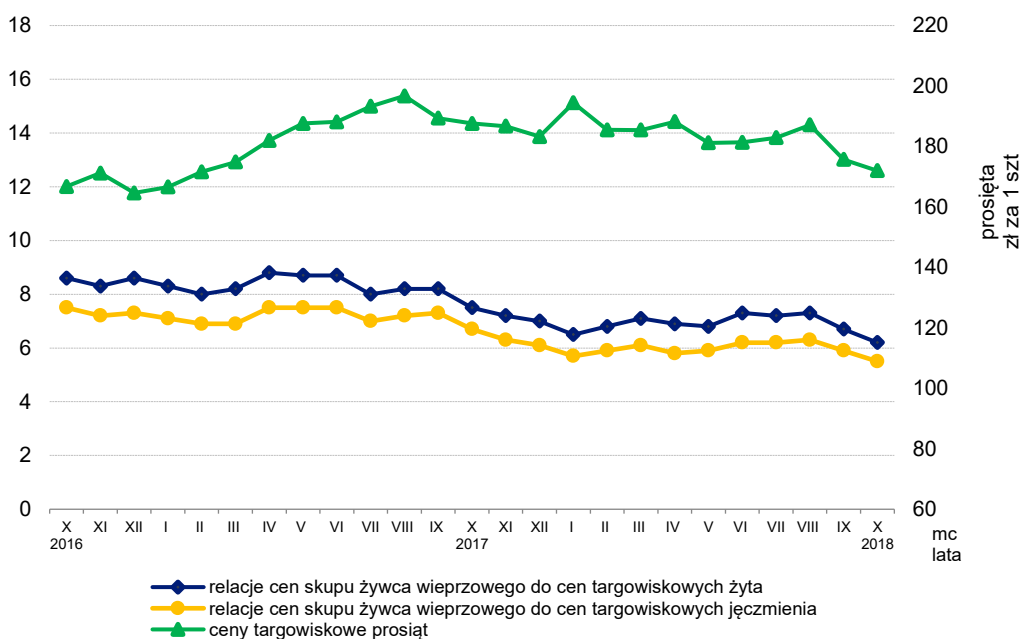
Wykres 8. Ceny żywca wieprzowego w skupie i na targowiskach



Za **prosię na chów** na targowiskach płacono 172,00 zł/szt. Cena ta była niższa zarówno w porównaniu z poprzednim miesiącem (o 2,1%), jak i w porównaniu z analogicznym okresem ubiegłego roku (o 8,3%).

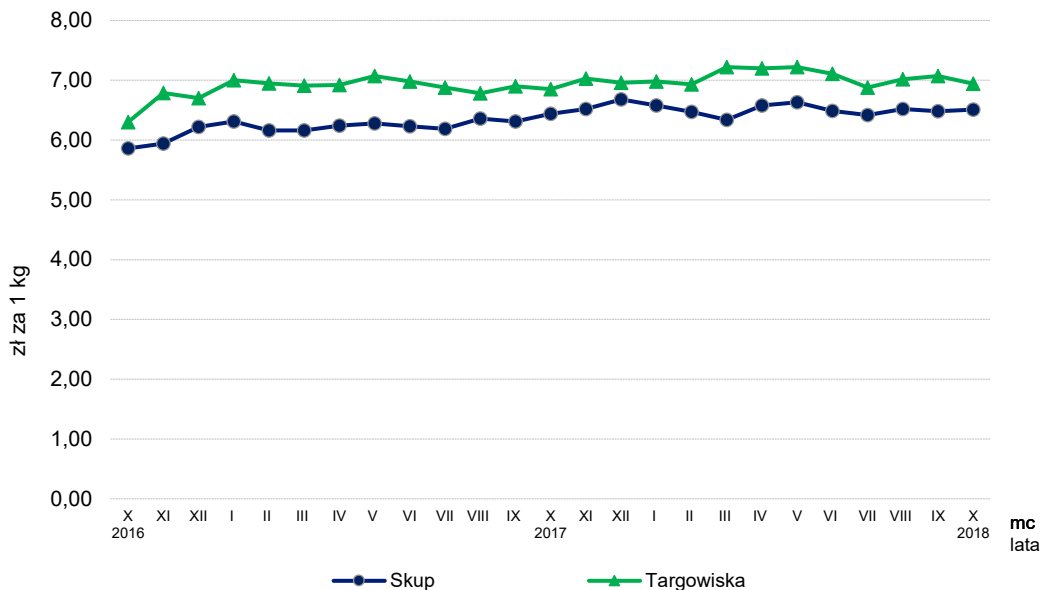
W październiku 2018 r. pogorszyły się relacje: cen skupu żywca wieprzowego do targowiskowych cen żyta (6,2 wobec 6,7 przed miesiącem) oraz cen skupu żywca wieprzowego do targowiskowych cen jęczmienia (5,5 wobec 5,9 we wrześniu br.).

Wykres 9. Relacje cen skupu żywca wieprzowego do cen targowiskowych żyta i jęczmienia oraz cen targowiskowych prosiąt



Ceny skupu **żywca wołowego** (6,51 zł/kg) wzrosły zarówno w skali miesiąca (o 0,4%), jak i w skali roku (o 1,0%). Na targowiskach ceny tego żywca wyniosły 6,94 zł/kg i były niższe o 1,8% w stosunku do poprzedniego miesiąca, wzrosły natomiast o 1,3% w porównaniu do października ubiegłego roku.

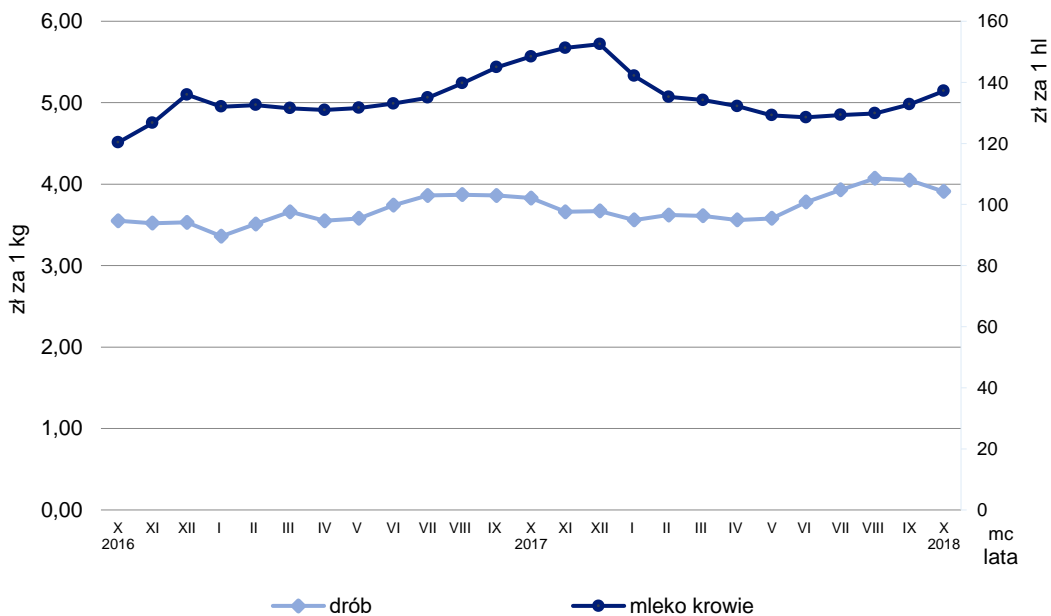
Wykres 10. Ceny żywca wołowego w skupie i na targowiskach



Ceny skupu **drobiu rzeźnego** kształtowały się na poziomie 3,91 zł/kg i były niższe o 3,4% w stosunku do września br., ale w porównaniu do analogicznego okresu roku ubiegłego wzrosły o 2,2%.

Za 1 hl **mleka** płacono w skupie 137,15 zł, tj. o 3,3% więcej niż przed miesiącem, lecz o 7,6% mniej niż przed rokiem.

Wykres 11. Ceny skupu drobiu rzeźnego i mleka



Zróżnicowanie poziomu cen podstawowych produktów rolnych w poszczególnych województwach przedstawiono w tabeli 3- Ceny skupu i w tabeli 4 - Ceny uzyskiwane przez rolników na targowiskach (arkusz Excel).

Opracowanie merytoryczne:
Departament Handlu i Usług
Małgorzata Kaczor
Tel: 22 608 35 34
e-mail: M.Kaczor@stat.gov.pl

Rozpowszechnianie:
Rzecznik Prasowy Prezesa GUS
Karolina Dawidziuk
Tel: 22 608 3475, 22 608 3009
e-mail: rzecznik@stat.gov.pl

Wydział Współpracy z Mediami
tel.: (+48 22) 608 34 91, (+48 22) 608 38 04
faks: (+48 22) 608 38 86
e-mail: obslugaprasowa@stat.gov.pl



www.stat.gov.pl



@GUS_STAT



@GlownyUrzadStatystyczny

Powiązane opracowania

[Informacja o sytuacji społeczno-gospodarczej kraju w 2017](#)

[Skup i ceny produktów rolnych w 2017 roku](#)

[Ceny w gospodarce narodowej w 2017 r.](#)

Temat dostępny w bazach danych

[BDL – Ceny w rolnictwie \(dane miesięczne i roczne\)](#)

[DBW – Ceny w rolnictwie \(dane miesięczne i roczne\)](#)

Ważniejsze pojęcia dostępne w słowniku

[Skup produktów rolnych](#)

[Ceny skupu](#)

[Targowisko](#)

[Ceny targowiskowe](#)

Tablica 3. Przeciętne ceny skupu produktów rolnych według województw (bez VAT)

Województwa	X 2018										
	Ziarno zbóż (bez siewnego)						Ziemniaki	Żywiec rzeźny			Mleko krowie
	pszenica	żyto	jęczmień	pszenżyto	owies	kukurydza		bydło (bez cieląt)	trzoda chlewna	drób	
	w zł/1dt						w zł/1kg wagi żywej			w zł/1hl	
Polska	81,04	70,18	75,69	74,15	61,25	61,45	31,82	6,51	4,40	3,91	137,15
Dolnośląskie	80,27	67,61	76,74	71,74	59,56	59,99	35,96	6,87	4,72	3,84	139,34
Kujawsko-pomorskie	81,26	70,73	72,86	74,33	68,58	62,08	29,52	6,67	4,35	3,78	132,20
Lubelskie	77,33	61,55	76,03	68,35	59,65	55,29	22,81	6,37	4,17	4,65	138,11
Lubuskie	80,32	69,36	71,14	73,65	61,23	64,18	28,75	7,01	4,80	4,68	137,79
Łódzkie	79,87	67,22	75,20	72,27	61,93	59,88	41,03	6,39	4,40	3,71	124,24
Małopolskie	78,53	59,94	73,89	68,26	53,97	58,53	52,62	6,86	4,63	4,03	124,13
Mazowieckie	81,45	65,85	73,86	74,79	67,42	66,08	48,62	5,86	4,33	3,60	138,10
Opolskie	78,95	69,66	77,71	75,29	58,95	59,19	59,57	6,77	4,61	3,38	140,12
Podkarpackie	75,38	57,41	67,33	62,95	53,28	50,99	41,60	6,05	4,47	4,09	134,01
Podlaskie	79,83	71,11	70,47	67,64	62,55	62,70	25,21	6,55	4,38	3,76	143,17
Pomorskie	83,67	71,65	75,63	76,96	63,54	68,95	36,90	6,43	4,29	3,42	135,27
Śląskie	81,16	65,70	73,62	70,29	52,41	60,80	84,83	6,60	4,34	3,40	135,41
Świętokrzyskie	78,12	64,04	73,24	71,61	58,19	59,27	64,27	6,92	4,44	3,91	128,32
Warmińsko-mazurskie	81,43	72,46	78,29	73,80	61,83	63,57	52,52	6,17	4,35	5,37	142,03
Wielkopolskie	82,09	71,36	73,84	75,06	63,74	65,81	33,52	6,77	4,51	3,94	134,81
Zachodniopomorskie	82,15	72,74	74,05	75,79	62,22	66,54	26,43	6,99	4,51	3,70	135,13

Dane z zakresu skupu obliczono na podstawie informacji o wartości i ilości skupu realizowanego przez osoby prawne i samodzielne jednostki organizacyjne niemające osobowości prawnej (bez osób fizycznych).

Tablica 4. Przeciętne ceny targowiskowe produktów roślinnych według województw (bez VAT)

Województwa	X 2018						
	Ziarno zbóż (bez siewnego)						Ziemniaki jadalne ^a
	pszenica	żyto	jęczmień	pszenżyto	owies	kukurydza	
	w zł/1dt						
Polska	87,31	70,79	80,80	76,85	70,47	94,93	105,12
Dolnośląskie	94,00	93,33	121,95
Kujawsko-pomorskie	84,12	.	80,63	72,80	73,33	91,43	109,86
Lubelskie	82,52	64,17	75,37	73,33	62,22	97,38	95,48
Lubuskie	91,15	73,50	90,20	83,00	81,85	120,00	147,50
Łódzkie	88,91	70,03	83,54	79,63	71,62	103,23	90,36
Małopolskie	82,18	76,61	81,38	75,65	73,60	87,23	96,60
Mazowieckie	88,06	67,81	79,49	74,86	64,39	90,84	101,40
Opolskie	99,50	.	80,00	77,50	.	.	119,44
Podkarpackie	88,06	79,50	82,67	81,56	74,00	99,75	96,33
Podlaskie	88,17	67,19	82,64	75,95	68,03	94,75	107,64
Pomorskie	91,80	.	78,33	.	75,00	.	120,50
Śląskie	93,32	80,73	84,54	87,89	78,95	101,88	98,82
Świętokrzyskie	80,42	64,48	73,57	71,07	66,09	102,08	79,40
Warmińsko-mazurskie	93,33	.	80,00	80,71	74,17	106,67	114,27
Wielkopolskie	92,90	75,00	86,94	81,16	78,48	90,15	112,99
Zachodniopomorskie	110,00	127,77

Wskaźniki cen skupu oraz cen uzyskiwanych przez rolników na targowiskach obliczono na podstawie danych bezwzględnych wyrażonych z większą dokładnością niż podano w tablicach.

a Bez wczesnych.