

Ceny produktów rolnych w sierpniu 2018 r.

20.09.2018 r.

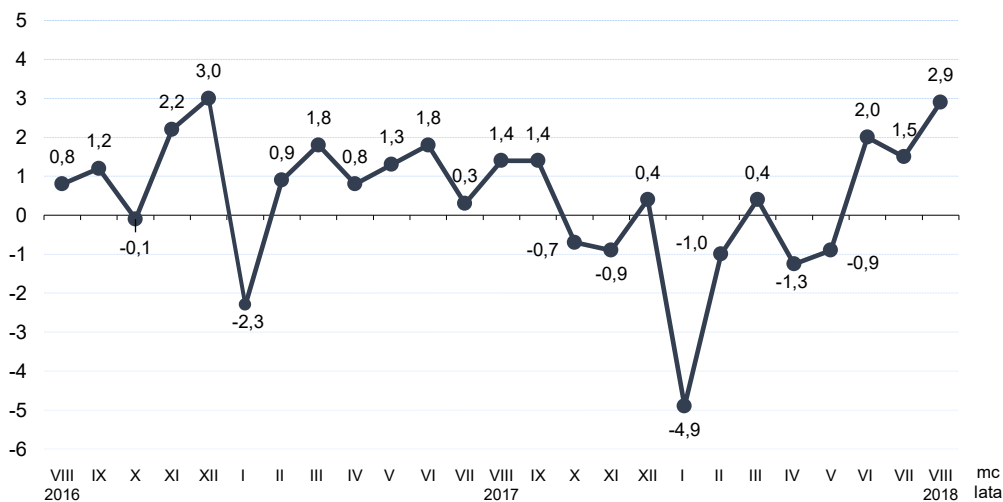
↑ 2,9%

wzrost cen skupu podstawowych produktów rolnych w porównaniu poprzednim miesiącem

Ceny skupu podstawowych produktów rolnych, tj. pszenicy, żyta, żywca wołowego, żywca wieprzowego, drobiu i mleka krowiego, w sierpniu 2018 r. w stosunku do miesiąca poprzedniego wzrosły o 2,9%, natomiast w porównaniu z analogicznym okresem roku ubiegłego wzrosły o 2,0%.

Wskaźnik zmian cen skupu podstawowych produktów rolnych w sierpniu 2018 r. w stosunku do lipca br. wyniósł 102,9, co było wynikiem wzrostu cen wszystkich produktów rolnych objętych tym wskaźnikiem.

Wykres 1. Ceny skupu podstawowych produktów rolnych (zmiana w % do okresu poprzedniego)



Poziomy cen skupu i cen uzyskiwanych przez rolników na targowiskach

W sierpniu 2018 r. w porównaniu z poprzednim miesiącem wzrosły ceny skupu większości produktów rolnych, z wyjątkiem ziemniaków.

W skali roku ceny skupu większości produktów rolnych były wyższe. Wyjątek stanowiły ceny kukurydzy, żywca wieprzowego i mleka.

W skupie dla większości produktów rolnych odnotowano wzrost cen zarówno w stosunku do ubiegłego miesiąca, jak i w skali roku

Tablica 1. Ceny skupu (bez VAT)

Produkty	2017		2018			
	I-VI	VII-XII	VII	VIII		
	w złotych				VIII 2017=100	VII 2018=100
Ziarno zbóż (bez siewnego) – za 1 dt						
Pszenica	68,87	64,94	69,32	75,18	118,1	108,5
Żyto	56,47	53,85	56,06	62,65	117,9	111,8
Jęczmień	62,02	60,95	62,57	68,86	113,9	110,1
Pszenżyto	62,11	56,92	62,05	66,81	120,1	107,7
Owies	54,96	50,51	52,18	53,73	107,8	103,0
Kukurydza	63,70	50,81	67,97	70,75	98,6	104,1
Ziemniaki – za 1 dt	63,15	29,55	54,93	39,24	114,8	71,4
Żywiec rzeźny – za 1 kg						
Bydło (bez cieląt)	6,27	6,42	6,42	6,52	102,4	101,5
w tym młode bydło	6,47	6,70	6,62	6,75	102,5	101,9
Trzoda chlewna	5,19	4,92	4,68	4,81	90,9	102,8
Drób	3,57	3,81	3,93	4,07	105,0	103,5
Mleko – za 1 hl	131,58	146,66	129,30	129,83	92,9	100,4

Na targowiskach odnotowano podobną tendencję. W skali miesiąca ceny większości produktów były wyższe, z wyjątkiem ceny żywca wieprzowego i krów dojnych. W skali roku odnotowano wzrost cen większości produktów, natomiast spadły ceny żywca wieprzowego, krów dojnych oraz prosiąt na chów.

W obrocie targowiskowym ceny większości produktów rolnych były wyższe zarówno w skali miesiąca, jak i w skali roku

Tablica 2. Ceny uzyskiwane przez rolników na targowiskach (bez VAT)

Produkty	2017		2018			
	I-VI	VII-XII	VII	VIII		
	w złotych				VIII 2017=100	VII 2018=100
Ziarno zbóż – za 1 dt						
Pszenica	77,51	80,21	80,97	82,90	104,4	102,4
Żyto	61,63	64,84	64,89	66,01	102,1	101,7
Jęczmień	71,91	73,61	75,75	76,92	105,3	101,5
Pszonżyto	66,92	70,06	71,04	72,52	104,9	102,1
Owies	63,94	65,33	64,96	67,41	102,4	103,8
Ziemniaki jadalne^a – za 1 dt	85,33	89,52	100,44	106,23	110,4	105,8
Żywiec rzeźny – za 1 kg						
Bydło (bez cieląt) ^b	6,97	6,90	6,88	7,02	103,5	102,0
w tym młode bydło	7,32	7,22	7,19	7,32	103,8	101,8
Trzoda chlewna	5,01	5,32	5,11	5,08	95,0	99,4
Zwierzęta gospodarskie – za 1 szt.						
Krowa dojna	2995	3089	3075	2960	95,0	96,3
Jałówka 1-rocza	2250	2277	2244	2288	102,0	102,0
Prosię na chów	178,45	189,48	182,90	187,11	95,1	102,3

^a Bez wczesnych.

^b Średnia ważona cena bydła rzeźnego obliczona przy przyjęciu struktury ilości skupu młodego bydła i krów rzeźnych.

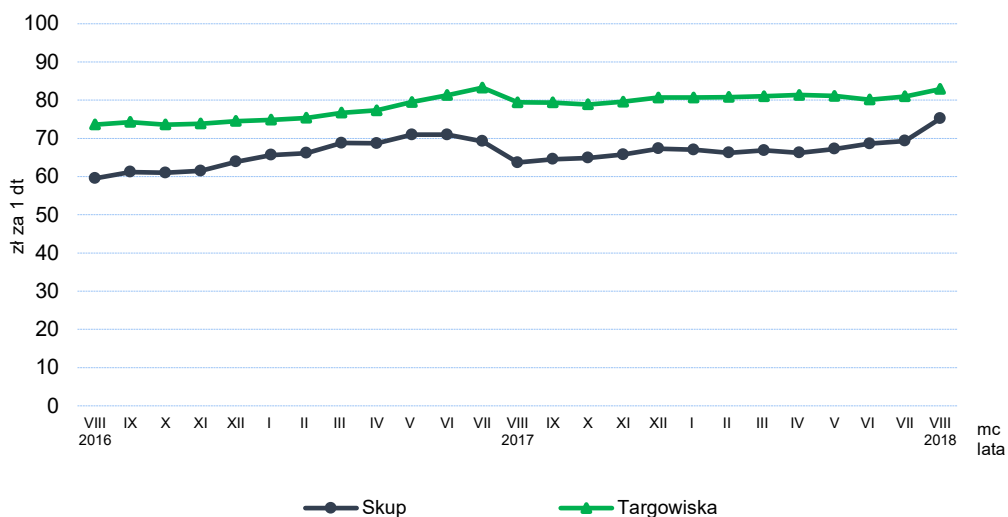
Dane z zakresu skupu obliczono na podstawie informacji o wartości i ilości skupu realizowanego przez osoby prawne i samodzielne jednostki organizacyjne niemające osobowości prawnej (bez osób fizycznych).

Wskaźniki cen skupu oraz cen uzyskiwanych przez rolników na targowiskach obliczono na podstawie danych bezwzględnych wyrażonych z większą dokładnością niż podano w tablicach.

Ceny podstawowych produktów rolnych

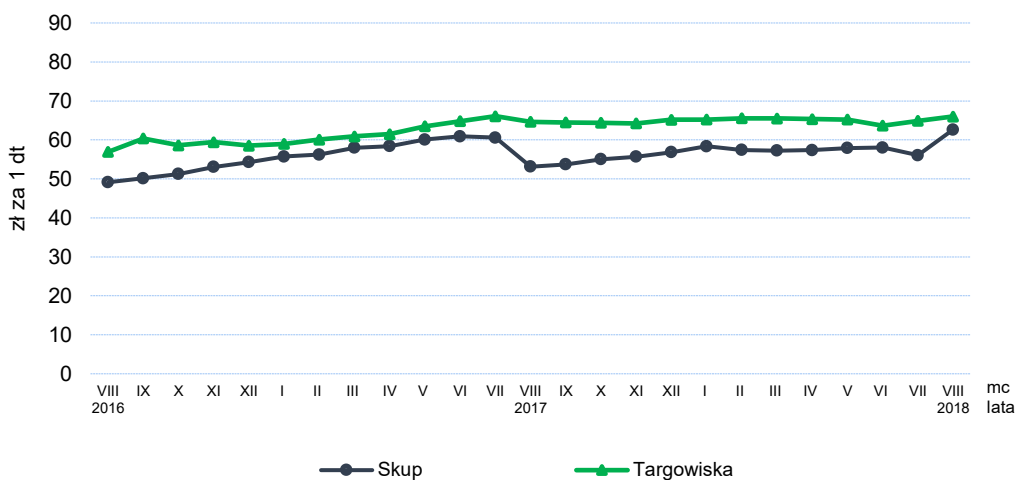
W sierpniu 2018 r. **ceny pszenicy** w skupie wyniosły 75,18 zł/dt i były wyższe o 8,5% niż przed miesiącem, natomiast w stosunku do analogicznego okresu ub. roku wzrosły o 18,1%. W transakcjach targowiskowych ceny pszenicy (82,90 zł/dt) były wyższe zarówno w porównaniu z poprzednim miesiącem (o 2,4%) jak i rokiem ubiegłym (o 4,4%).

Wykres 2. Ceny pszenicy w skupie i na targowiskach



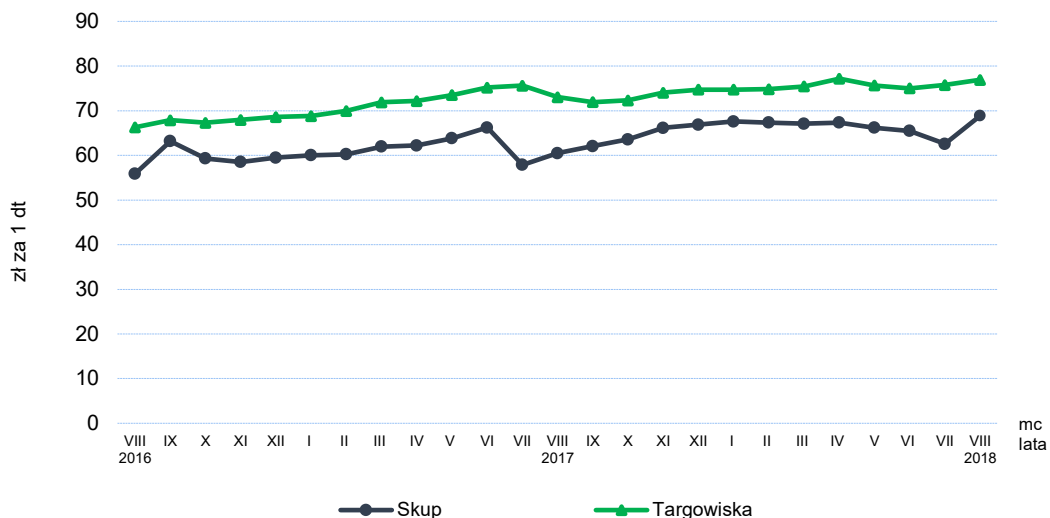
Za **żyto** w skupie płacono 62,65 zł/dt, tj. o 11,8% więcej niż przed miesiącem, a na przestrzeni roku odnotowano wzrost o 17,9%. W obrocie targowiskowym ceny żyta w stosunku do ubiegłego miesiąca były wyższe o 1,7% i wyniosły 66,01 zł/dt, natomiast w odniesieniu do sierpnia 2017 r. wzrosły o 2,1%.

Wykres 3. Ceny żyta w skupie i na targowiskach



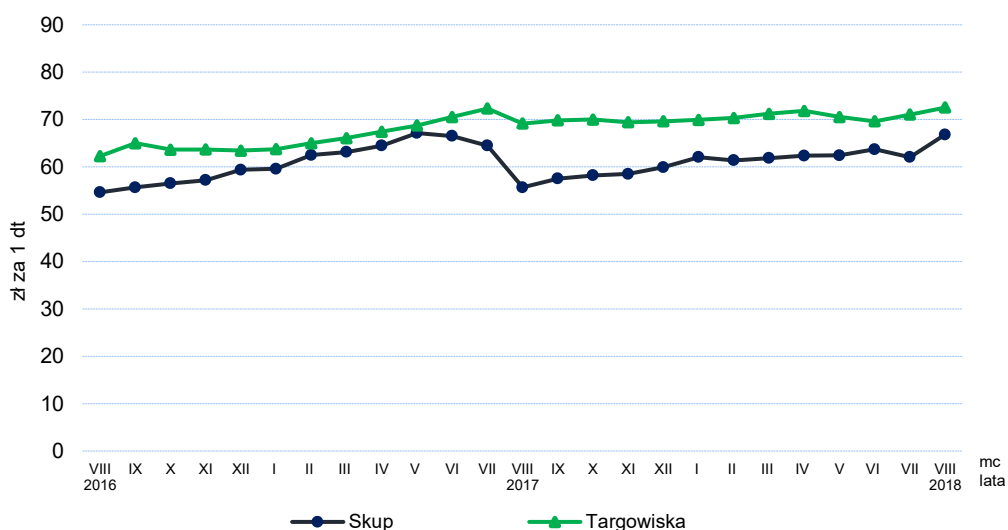
W sierpniu 2018 r. **ceny jęczmienia** w skupie (68,86 zł/dt) były wyższe o 10,1% niż przed miesiącem i o 13,9% niż przed rokiem. Na targowiskach za 1 dt jęczmienia płacono 76,92 zł, tj. o 1,5% więcej w porównaniu z poprzednim miesiącem, natomiast w porównaniu z tym samym okresem 2017 r. zaobserwowano wzrost o 5,3%.

Wykres 4. Ceny jęczmienia w skupie i na targowiskach



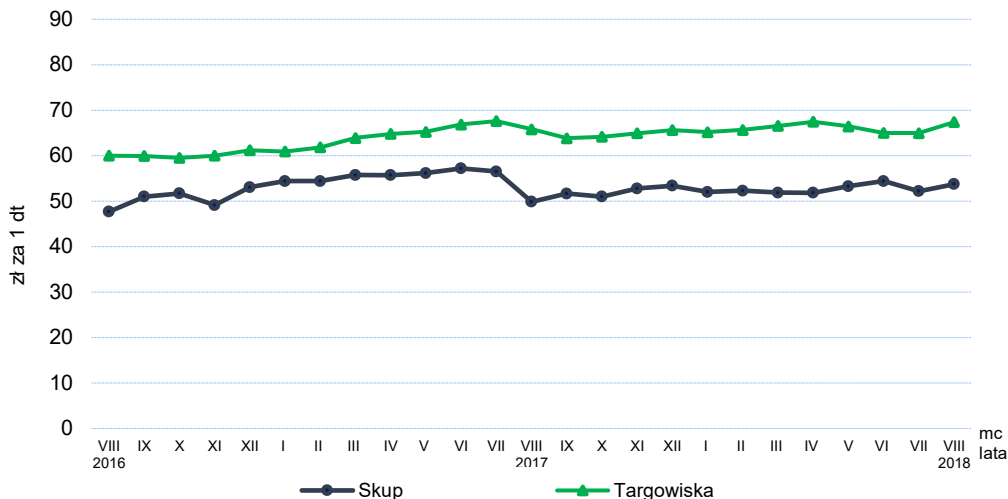
Ceny pszenżyta w skupie (66,81 zł/dt) były wyższe od poprzedniego miesiąca (o 7,7%), ale w porównaniu z sierpniem 2017 r. wzrosły o 20,1%. Na targowiskach za 1 dt pszenżyta płacono 72,52 zł, tj. o 2,1% więcej niż przed miesiącem i o 4,9% więcej niż przed rokiem.

Wykres 5. Ceny pszenżyta w skupie i na targowiskach



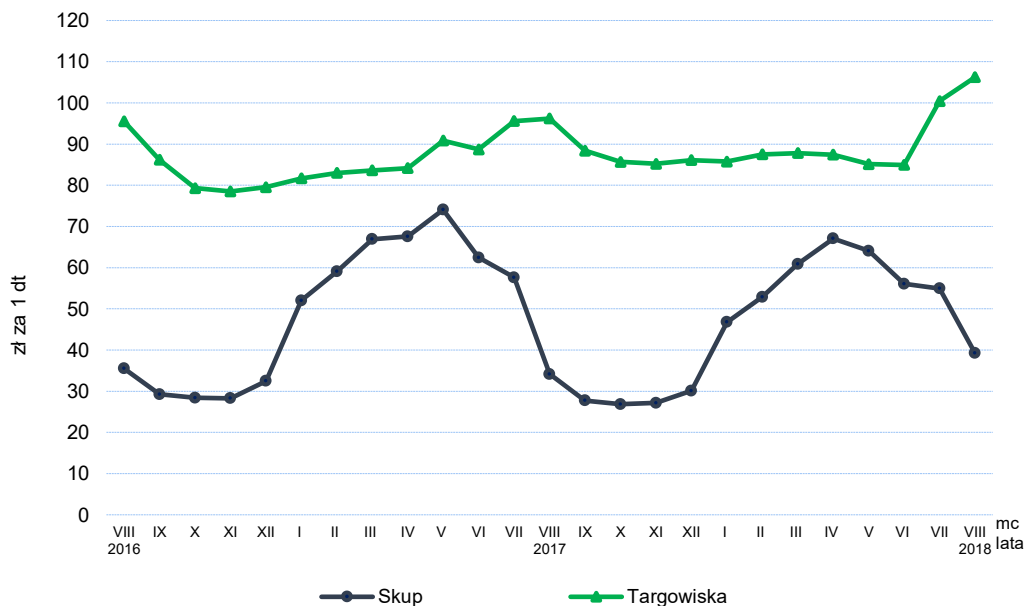
W sierpniu br. **ceny owsa** w skupie (53,73 zł/dt) były wyższe o 3,0% niż przed miesiącem, a w porównaniu z takim samym okresem roku poprzedniego odnotowano wzrost o 7,8%. W sprzedaży targowiskowej średnia cena 1 dt tego zboża wyniosła 67,41 zł i w porównaniu poprzednim miesiącem wzrosła o 3,8%, a w skali roku - o 2,4%.

Wykres 6. Ceny owsa w skupie i na targowiskach



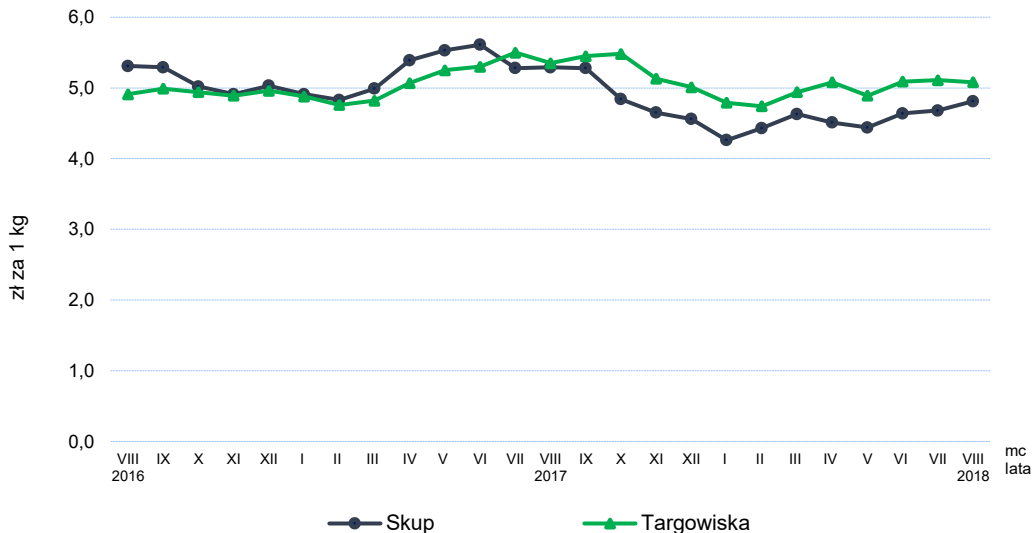
W skupie za **ziemniaki** płacono 39,24 zł/dt, tj. mniej w porównaniu z poprzednim miesiącem (o 28,6%) ale więcej (o 14,8%) niż przed rokiem. Na targowiskach za 1 dt ziemniaków płacono 106,23 zł, tj. więcej o 5,8% niż przed miesiącem i o 10,4% w skali roku.

Wykres 7. Ceny ziemniaków w skupie i na targowiskach



Ceny żywca wieprzowego w skupie kształtowały się na poziomie 4,81 zł/kg i były wyższe o 2,8%, w porównaniu z poprzednim miesiącem, a w stosunku do sierpnia ubiegłego roku spadły o 9,1%. Na targowiskach za 1 kg tego żywca płacono 5,08 zł, tj. mniej o 0,6% niż przed miesiącem i o 5,0% niż przed rokiem.

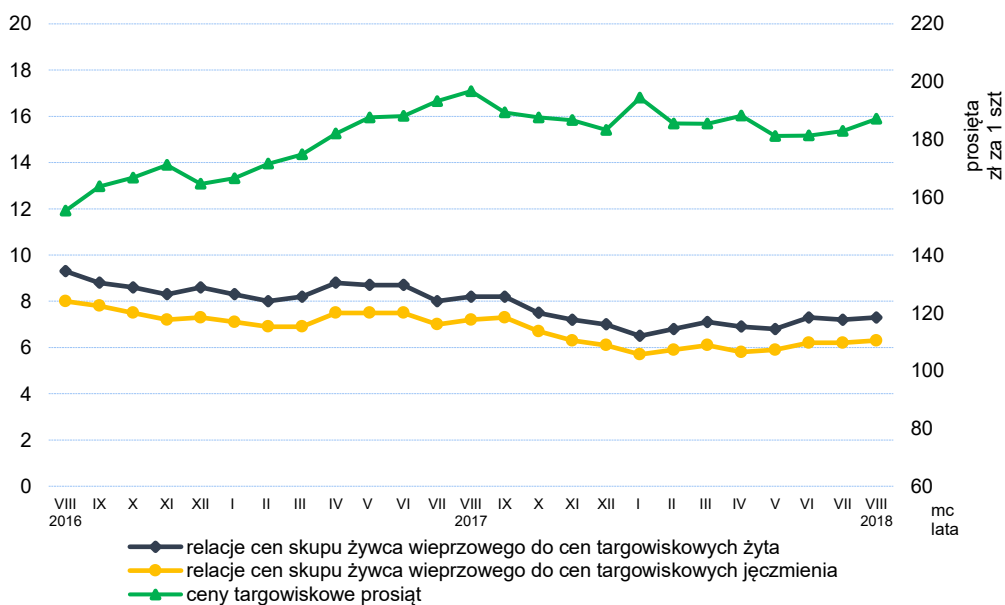
Wykres 8. Ceny żywca wieprzowego w skupie i na targowiskach



Za **prosię na chów** na targowiskach płacono 187,11 zł/szt. Cena ta była wyższa o 2,3% w porównaniu z poprzednim miesiącem, ale niższa o 4,9% w porównaniu z analogicznym okresem poprzedniego roku.

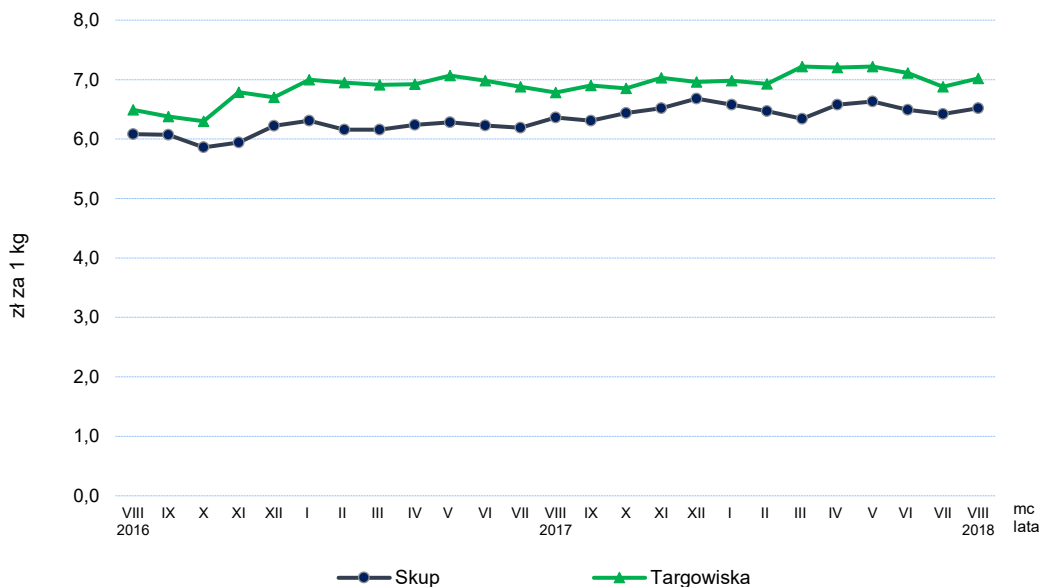
W sierpniu 2018 r. poprawiła się relacja zarówno cen skupu żywca wieprzowego do targowiskowych cen żyta (7,3 wobec 7,2 przed miesiącem), jak i relacja cen skupu żywca wieprzowego do targowiskowych cen jęczmienia (6,3 wobec 6,2 przed miesiącem).

Wykres 9. Relacje cen skupu żywca wieprzowego do cen targowiskowych żyta i jęczmienia oraz cen targowiskowych prosiąt



Ceny skupu **żywca wołowego** (6,52 zł/kg) wzrosły w skali miesiąca o 1,5%, a w skali roku o 2,4%. Na targowiskach ceny tego żywca wyniosły 7,02 zł/kg i były wyższe zarówno w stosunku do poprzedniego miesiąca (o 2,0%), jak i do sierpnia ubiegłego roku (o 3,5%).

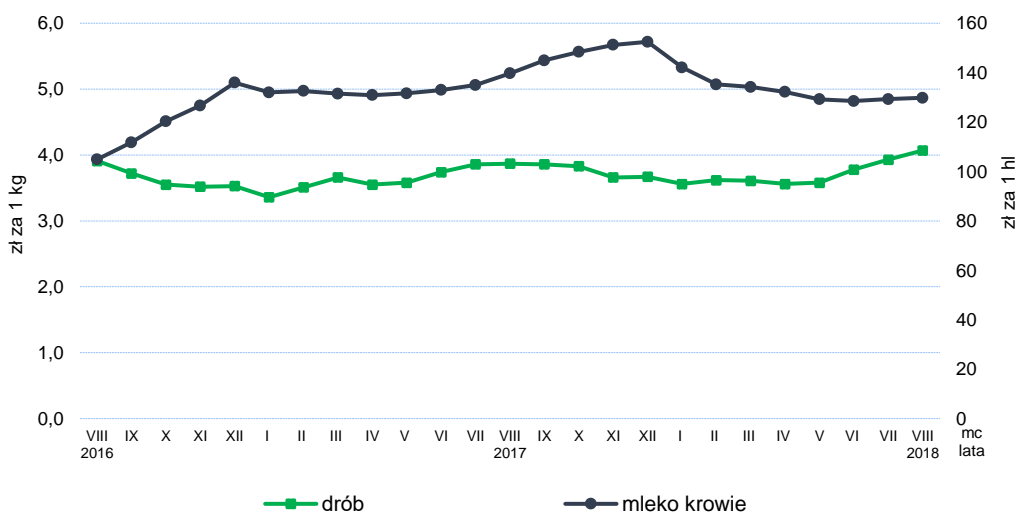
Wykres 10. Ceny żywca wołowego w skupie i na targowiskach



Ceny skupu **drobiu rzeźnego** kształtowały się na poziomie 4,07 zł/kg i były wyższe o 3,5% w skali miesiąca i o 5,0% w porównaniu do analogicznego okresu roku ubiegłego.

Za 1 hl **mleka** płacono w skupie 129,83 zł, tj. o 0,4% więcej niż przed miesiącem, lecz o 7,1% mniej niż przed rokiem.

Wykres 11. Ceny skupu drobiu rzeźnego i mleka



Zróżnicowanie poziomu cen podstawowych produktów rolnych w poszczególnych województwach przedstawiono w tablicy 3- Ceny skupu i w tablicy 4 - Ceny uzyskiwane przez rolników na targowiskach (arkusz Excel).

Opracowanie merytoryczne:
Departament Handlu i Usług
Małgorzata Kaczor
Tel: 22 608 35 34
e-mail: M.Kaczor@stat.gov.pl

Rzeczposzechnianie:
Rzecznik Prasowy Prezesa GUS
Karolina Dawidziuk
Tel: 22 608 3475, 22 608 3009
e-mail: rzecznik@stat.gov.pl

Wydział Współpracy z Mediami
tel.: (+48 22) 608 34 91, (+48 22) 608 38 04
faks: (+48 22) 608 38 86
e-mail: obslugaprasowa@stat.gov.pl



www.stat.gov.pl



@GUS_STAT



@GlownyUrzadStatystyczny

Powiązane opracowania

[Informacja o sytuacji społeczno-gospodarczej kraju w 2017](#)

[Skup i ceny produktów rolnych w 2017 roku](#)

[Ceny w gospodarce narodowej w 2017 r.](#)

Temat dostępny w bazach danych

[BDL – Ceny w rolnictwie \(dane miesięczne i roczne\)](#)

[DBW – Ceny w rolnictwie \(dane miesięczne i roczne\)](#)

Ważniejsze pojęcia dostępne w słowniku

[Skup produktów rolnych](#)

[Ceny skupu](#)

[Targowisko](#)

[Ceny targowiskowe](#)