

Ceny produktów rolnych w styczniu 2018 r.

↓ 4,9%

Spadek cen skupu podstawowych produktów rolnych w porównaniu z poprzednim miesiącem

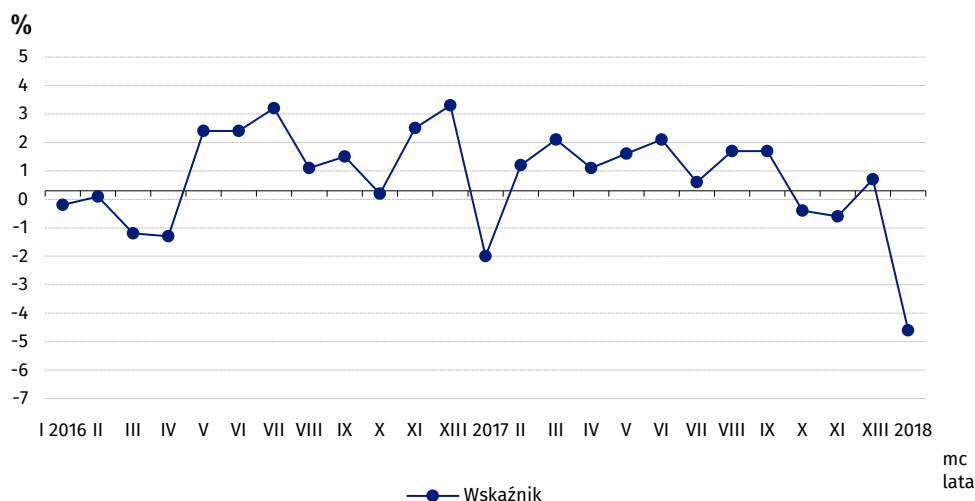
Wskaźnik zmian cen skupu podstawowych produktów rolnych (pszenicy, żyta, żywca wołowego, żywca wieprzowego, drobiu i mleka krowiego) w styczniu 2018 r. wyniósł 95,1 (tj. spadek o 4,9% m/m). Na rynku produktów rolnych w porównaniu z poprzednim miesiącem wzrosły ceny skupu większości produktów roślinnych, niższe były ceny owsa i produktów zwierzęcych. Na targowiskach odnotowano wzrost cen zbóż (poza owsem)

oraz żywca wołowego i prosiąt na chów, natomiast obniżyły się ceny ziemniaków i trzody chlewnej. W skali roku na obu rynkach wzrosły ceny większości produktów rolnych. Zmalały w skupie ceny owsa, ziemniaków, na targowiskach żywca wołowego. Na obu rynkach niższe były ceny żywca wieprzowego.

Wskaźnik zmian cen skupu podstawowych produktów rolnych

W styczniu 2018 r. wskaźnik zmian cen skupu podstawowych produktów rolnych, tj. pszenicy, żyta, żywca wołowego, żywca wieprzowego, drobiu i mleka, wyniósł 95,1. Kształtował się na poziomie znacząco niższym od notowanego przed miesiącem (100,4) i przed rokiem, kiedy wskaźnik cen był najniższy (97,7). Jest to najniższy wskaźnik miesięcznych zmian cen skupu zarejestrowany od stycznia 2016 r.

Wykres 1. Wskaźnik zmian cen skupu podstawowych produktów rolnych



20.02.2018 r.

Wskaźnik zmian cen skupu podstawowych produktów rolnych w styczniu 2018 r. był niższy niż przed miesiącem i przed rokiem

W styczniu 2018 r. w skupie odnotowano spadek cen produktów zwierzęcych. Na targowiskach zmalały ceny owsa, ziemniaków, trzody chlewnej

Wskaźnik zmian cen skupu podstawowych produktów rolnych w styczniu 2018 r. był najniższy od stycznia 2016 r.

Poziomy cen skupu i cen uzyskiwanych przez rolników na targowiskach

W styczniu 2018 r. w porównaniu z poprzednim miesiącem zmalały ceny skupu produktów zwierzęcych, pszenicy i owsa. Wyższe były ceny pozostałych zbóż (żyta, jęczmienia, pszenżyta i kukurydzy) oraz ziemniaków.

W skali roku wzrosły ceny większości produktów rolnych. Niższe były ceny owsa, ziemniaków i żywca wieprzowego (tablica 1).

Na targowiskach w skali miesiąca odnotowano wzrost cen większości produktów rolnych, obniżyły się ceny owsa, ziemniaków, trzody chlewnej. W porównaniu z poprzednim rokiem wzrosły ceny produktów roślinnych. Niższe były ceny produktów zwierzęcych z wyjątkiem cen prosiąt na chów (tablica 2).

Na obu rynkach, tj. w skupie i na targowiskach zarówno w skali miesiąca, jak i roku wzrosły ceny większości produktów roślinnych. Ceny produktów zwierzęcych były niższe w skupie w porównaniu z poprzednim miesiącem, a na targowiska w porównaniu z poprzednim rokiem

Tablica 1. Ceny skupu

Produkty	2017			2018		
	I-VI	VII-XII ^a	XII	I		
	w złotych			I	XII	
				2017=100	2017=100	
Ziarno zbóż (bez siewnego) – za 1 dt						
Pszenica	68,87	64,93	67,31	67,03	102,1	99,6
Żyto	56,47	54,22	56,84	58,34	104,6	102,6
Jęczmień	62,02	60,65	66,86	67,59	112,6	101,1
Pszennyżyto	62,11	57,32	59,93	62,06	104,1	103,6
Owies	54,96	51,02	53,38	52,01	95,6	97,4
Kukurydza	63,70	51,57	54,59	59,65	102,6	109,3
Ziemniaki – za 1 dt	63,15	29,27	30,11	46,78	89,9	155,4
Żywiec rzeźny – za 1 kg						
Bydło (bez cieląt)	6,27	6,41	6,68	6,58	104,3	98,5
w tym młode bydło	6,47	6,62	6,90	6,80	103,8	98,6
Trzoda chlewna	5,19	4,98	4,56	4,26	86,8	93,5
Drób	3,57	3,79	3,67	3,56	105,9	97,0
Mleko – za 1 hl	131,58	145,06	152,49	142,12	107,6	93,2

Dane z zakresu skupu obliczono na podstawie informacji o wartości i ilości skupu realizowanego przez osoby prawne i samodzielne jednostki organizacyjne niemające osobowości prawnej (bez osób fizycznych).

^a Dane wstępne

Na duży wzrost cen skupu ziemniaków w skali miesiąca miała wpływ wysoka cena skupu ziemniaków skrobiowych, której wzrost cen wyniósł 42%

Tablica 2. Ceny uzyskiwane przez rolników na targowiskach

Produkty	2017			2018		
	I-VI	VII-XII	XII	I		
	w złotych			I	XII	
				2017=100	2017=100	
Ziarno zbóż – za 1 dt						
Pszenica	77,51	80,21	80,66	80,70	107,8	100,0
Żyto	61,63	64,84	65,16	65,20	110,6	100,1
Jęczmień	71,91	73,61	74,71	74,71	108,6	100,0
Pszennyżyto	66,92	70,06	69,62	69,92	109,7	100,4
Owies	63,94	65,33	65,64	65,17	106,9	99,3
Ziemniaki jadalne^b – za 1 dt	85,33	89,52	86,09	85,77	105,0	99,6
Żywiec rzeźny – za 1 kg						
Bydło (bez cieląt) ^c	6,97	6,90	6,96	6,98	99,7	100,3
w tym młode bydło	7,32	7,22	7,27	7,31	99,2	100,6
Trzoda chlewna	5,01	5,32	5,01	4,79	98,2	95,6
Zwierzęta gospodarskie – za 1 szt.						
Krowa dojna	2995	3089	3011	2836	91,8	94,2
Jałówka 1-rocznica	2250	2277	2450	2267	88,9	92,5
Prosię na chów	178,45	189,48	183,27	194,41	116,7	106,1

Wskaźniki cen skupu oraz cen uzyskiwanych przez rolników na targowiskach obliczono na podstawie danych bezwzględnych wyrażonych z większą dokładnością niż podano w tablicach

^b Bez wczesnych

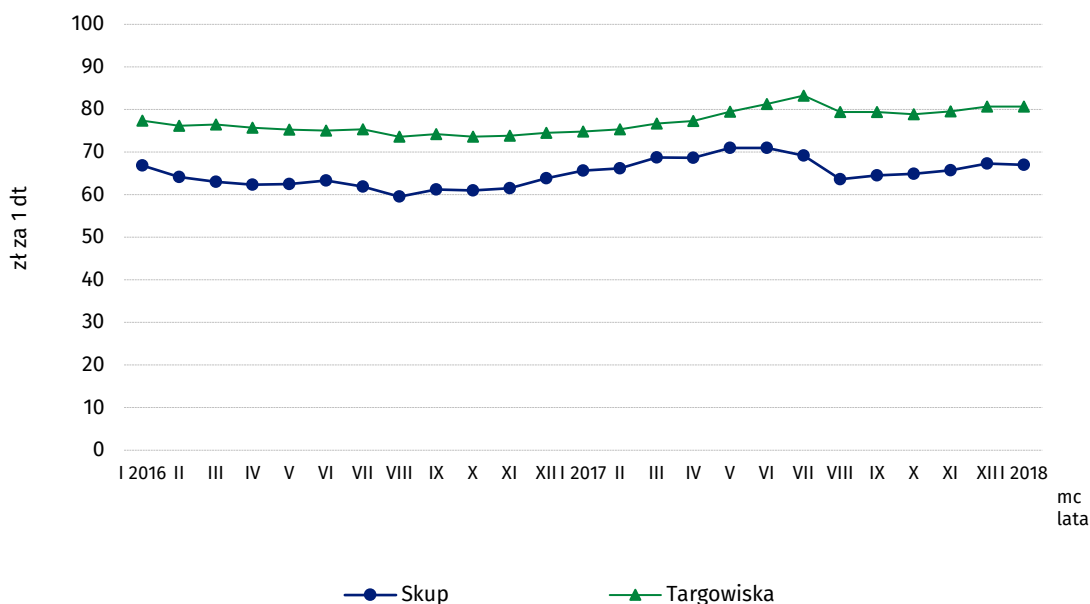
^c Średnia ważona cena bydła rzeźnego obliczona przy przyjęciu struktury ilości skupu młodego bydła i krów rzeźnych

Ceny podstawowych produktów rolnych

W styczniu 2018 r. **ceny pszenicy** w skupie wyniosły 67,03 zł/dt i były o 0,4% niższe niż przed miesiącem, ale o 2,1% wyższe w porównaniu ze styczniem 2017 r. W transakcjach targowiskowych ceny pszenicy (80,70 zł/dt) były na poziomie poprzedniego miesiąca (80,66 zł/dt), ale wyższe o 7,8% od ubiegłorocznych.

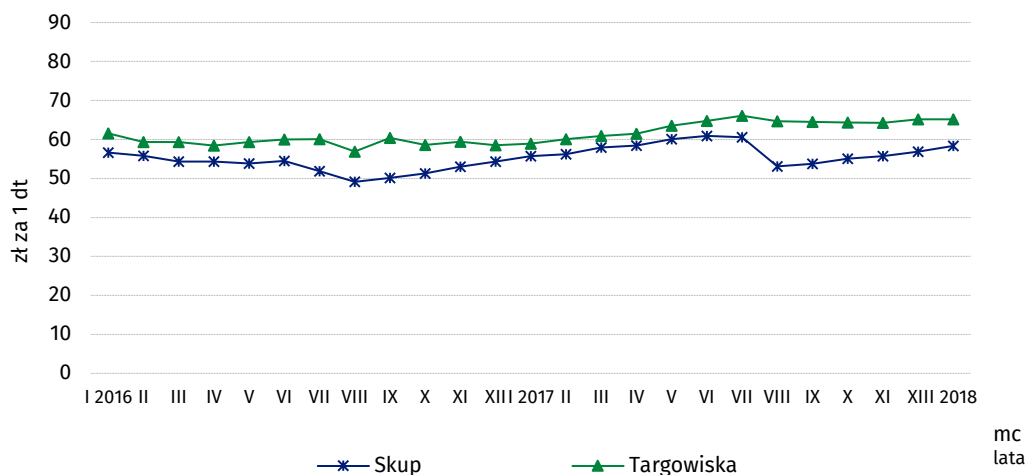
W stosunku do ubiegłego roku znaczny wzrost cen większości zbóż w skupie i w obrocie targowiskowym

Wykres 2. Ceny pszenicy w skupie i na targowiskach



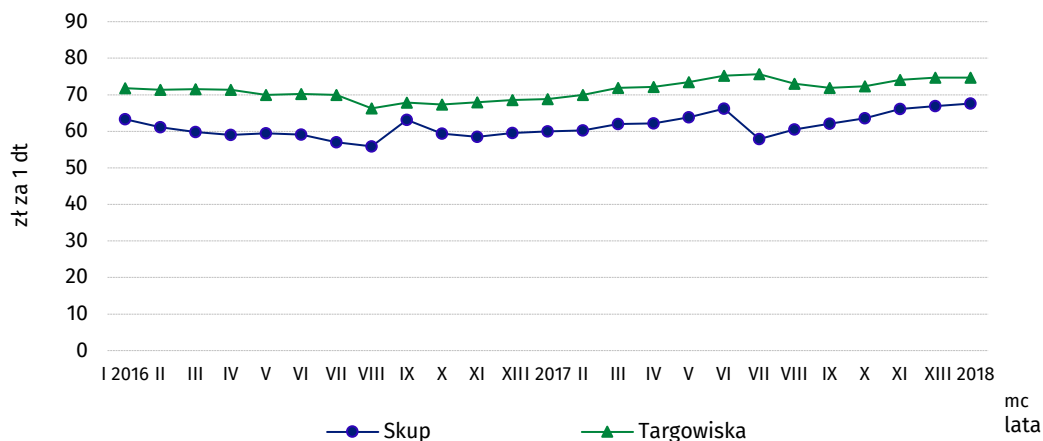
Za **żyto** w skupie płacono 58,34 zł/dt, tj. o 2,6% więcej niż przed miesiącem i o 4,6% więcej w odniesieniu do analogicznego okresu ub. roku. W obrocie targowiskowym ceny żyta w stosunku do ubiegłego miesiąca nieznacznie wzrosły do poziomu 65,20 zł/dt, tj. o 0,1% natomiast na przestrzeni roku odnotowano znaczny wzrost o 10,6%.

Wykres 3. Ceny żyta w skupie i na targowiskach



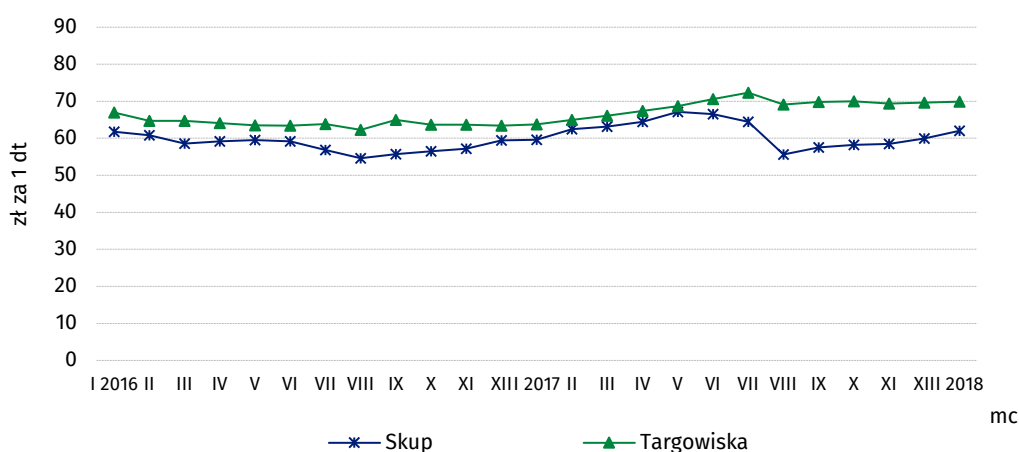
Ceny jęczmienia w skupie (67,59 zł/dt) wzrosły w porównaniu z poprzednim miesiącem o 1,1%, a w ujęciu rocznym o 12,6%. Na targowiskach za 1 dt jęczmienia płacono 74,71 zł, tj. tyle samo co w grudniu 2017 r. i o 8,6% więcej niż w tym samym okresie 2017 r.

Wykres 4. Ceny jęczmienia w skupie i na targowiskach



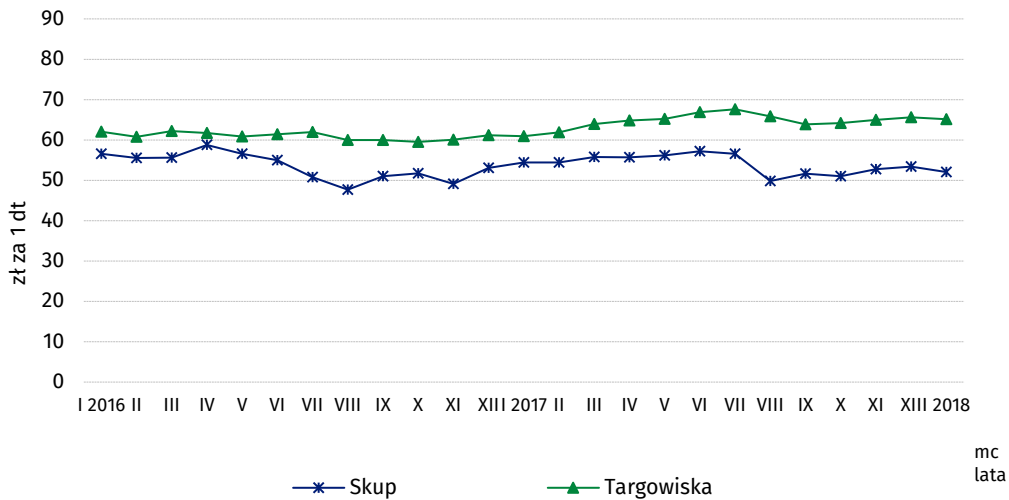
W styczniu 2018 r. **ceny pszenżyta** w skupie wyniosły 62,06 zł/dt i wzrosły o 3,6% w stosunku do poprzedniego miesiąca i o 4,1% w porównaniu z analogicznym okresem 2017 roku. Na targowiskach za 1 dt pszenżyta płacono 69,92 zł, tj. o 0,4% więcej niż przed miesiącem, i o 9,7% więcej niż w styczniu 2017 r.

Wykres 5. Ceny pszenżyta w skupie i na targowiskach



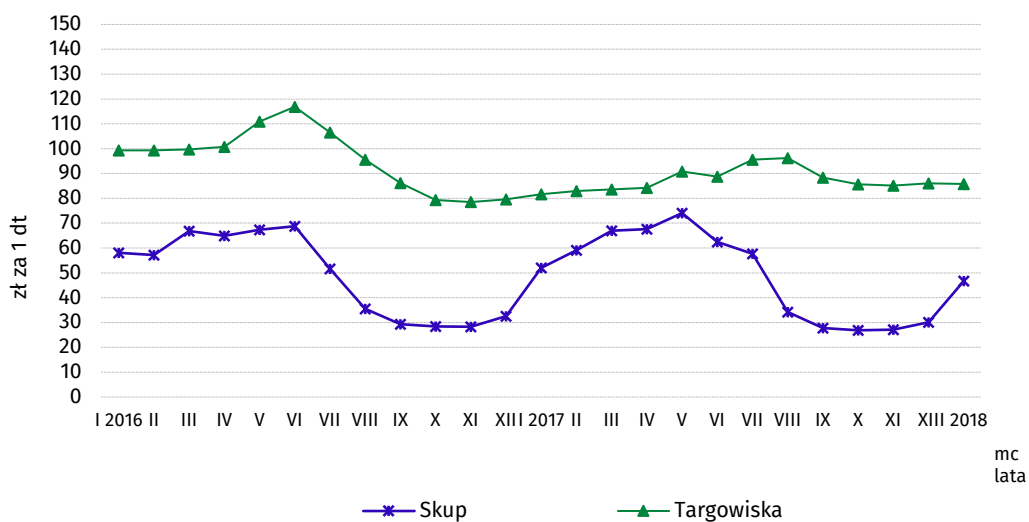
Ceny owsa w skupie kształtowały się na poziomie 52,01 zł/dt i były niższe w porównaniu z poprzednim miesiącem, jak i z takim samym okresem roku poprzedniego - odpowiednio o 2,6% i 4,4%. W sprzedaży targowiskowej średnia cena 1 dt tego zboża wyniosła 65,17 zł, tj. o 0,7% mniej w stosunku do poprzedniego miesiąca, ale o 6,9% więcej niż przed rokiem.

Wykres 6. Ceny owsa w skupie i na targowiskach



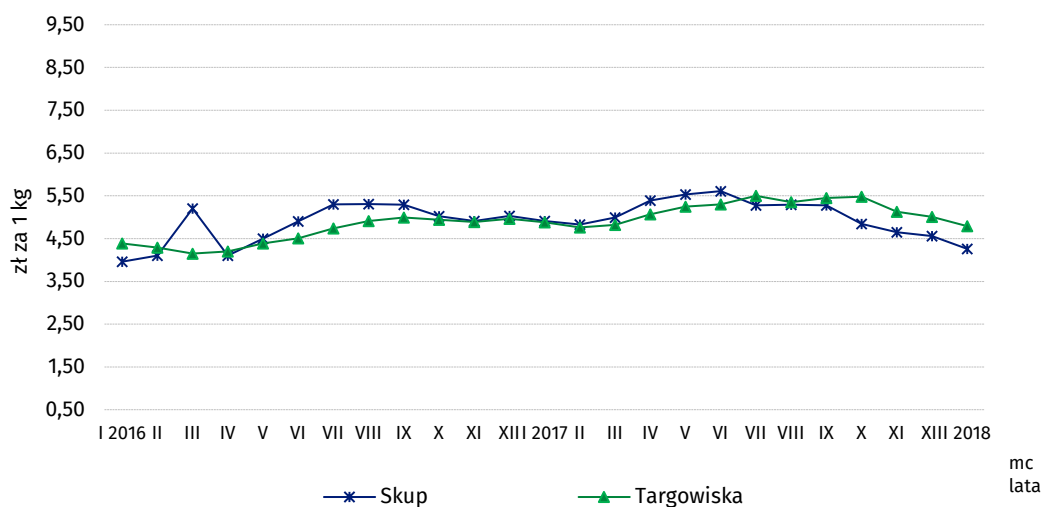
W styczniu 2018 r. za **ziemniaki** w skupie płacono 46,78 zł/dt. W skali miesiąca odnotowano wzrost o 55,4%, natomiast w skali roku ceny spadły o 10,1%. Na targowiskach za 1 dt ziemniaków płacono 85,77 zł, tj. o 0,4% mniej niż przed miesiącem, ale o 5,0% więcej niż w analogicznym okresie ub. roku.

Wykres 7. Ceny ziemniaków w skupie i na targowiskach



Ceny żywca wieprzowego w skupie kształtowały się na poziomie 4,26 zł/kg i były niższe w porównaniu z poprzednim miesiącem, jak i z takim samym okresem poprzedniego roku odpowiednio o 6,5% i 13,2%. Na targowiskach za 1 kg tego żywca płacono 4,79 zł, tj. o 4,4% mniej niż przed miesiącem i o 1,8% niż przed rokiem.

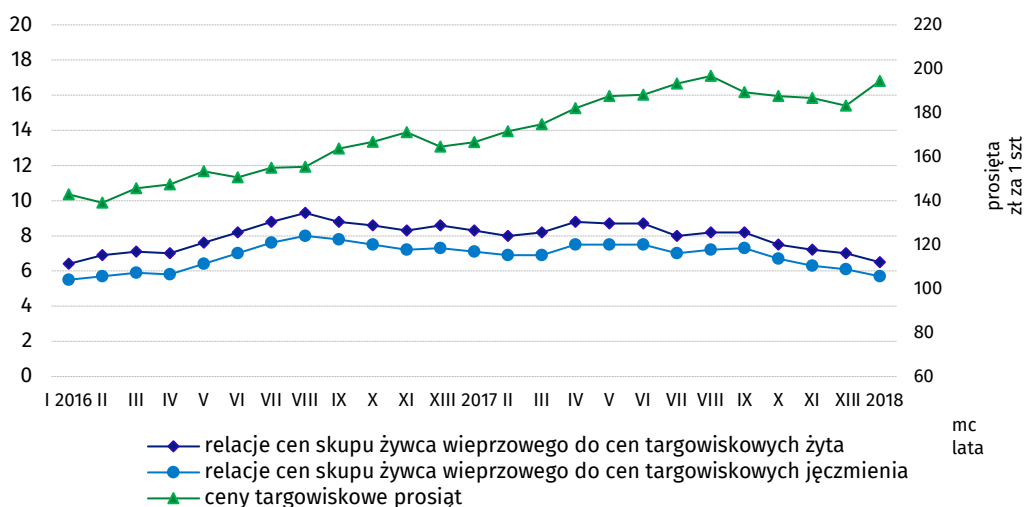
Wykres 8. Ceny żywca wieprzowego w skupie i na targowiskach



Prosię na chów na targowiskach kosztowało 194,41 zł/szt. Cena ta była wyższa w stosunku do poprzedniego miesiąca o 6,1% i o 16,7% w porównaniu z analogicznym okresem poprzedniego roku.

W styczniu 2018 r. pogorszyła się zarówno relacja cen skupu żywca wieprzowego do targowiskowych cen żyta (6,5 wobec 7,0 przed miesiącem), jak i relacja cen skupu żywca wieprzowego do targowiskowych cen jęczmienia (5,7 wobec 6,1 przed miesiącem).

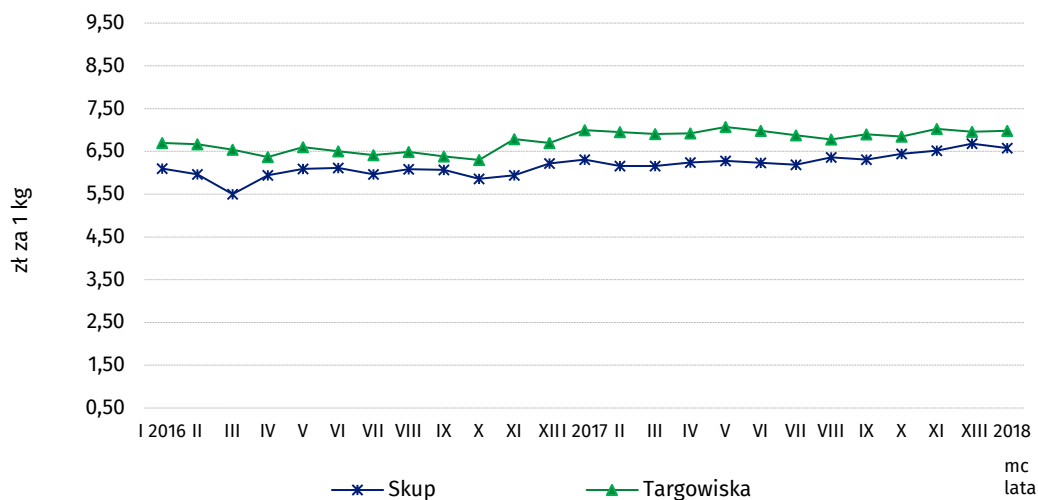
Wykres 9. Relacje cen skupu żywca wieprzowego do cen targowiskowych żyta i jęczmienia oraz cen targowiskowych prosiąt



Ceny skupu **żywca wołowego** (6,58 zł/kg) w skali miesiąca zmalały o 1,5%, ale w skali roku wzrosły o 4,3%. Na targowiskach ceny tego żywca wyniosły 6,98 zł/kg i były wyższe o 0,3% w stosunku do poprzedniego miesiąca, ale w odniesieniu do poprzedniego roku niższe o 0,3%.

W skali roku wzrost cen żywca wołowego w skupie, nieznaczny spadek na targowiskach

Wykres 10. Ceny żywca wołowego w skupie i na targowiskach

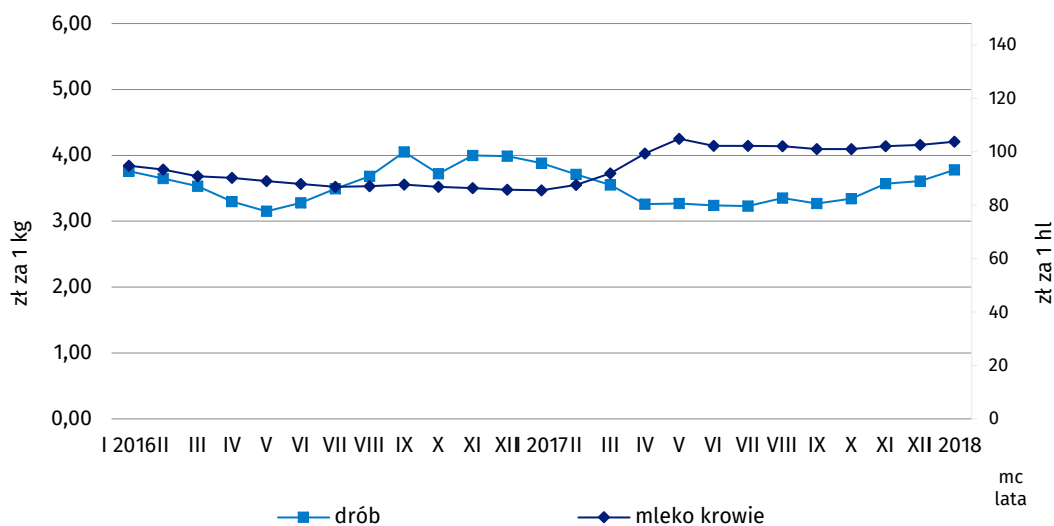


Ceny skupu **drobiu rzeźnego** w skali miesiąca obniżyły się o 3,0%, do poziomu 3,56 zł/kg, ale w stosunku do analogicznego okresu ub. roku wzrosły o 5,9%.

Za 1 hl **mleka** płacono w skupie 142,12 zł, tj. o 6,8% mniej niż przed miesiącem, ale o 7,6% więcej niż przed rokiem.

Wzrost cen skupu żywca drobiowego i mleka w stosunku do stycznia 2017 r.

Wykres 11. Ceny skupu drobiu rzeźnego i mleka



Zróźnicowanie poziomu cen podstawowych produktów rolnych w poszczególnych województwach przedstawiono w tablicy 3- Ceny skupu, w Tablicy 4 - Ceny uzyskiwane przez rolników na targowiskach (arkusz Excel).

Opracowanie merytoryczne:
Departament Rolnictwa
Ewa Machowina
Tel: 22 608 35 58
e-mail: E.Machowina@stat.gov.pl

Rozpowszechnianie:
Rzecznik Prasowy Prezesa GUS
Karolina Dawidziuk
Tel: 22 608 3475, 22 608 3009
e-mail: rzecznik@stat.gov.pl

Wydział Współpracy z Mediami
tel.: (+48 22) 608 34 91, (+48 22) 608 38 04
faks: (+48 22) 608 38 86
e-mail: obslugaprasowa@stat.gov.pl



www.stat.gov.pl



@GUS_STAT



@GlownyUrzadStatystyczny

Powiązane opracowania

[Informacja o sytuacji społeczno-gospodarczej kraju w 2017](#)

[Ceny w gospodarce narodowej w 2017 r.](#)

[Rolnictwo w 2017 r.](#)

Temat dostępny w bazach danych

[BDL – Ceny w rolnictwie \(dane miesięczne i roczne\)](#)

[DBW – Ceny w rolnictwie \(dane miesięczne i roczne\)](#)

Ważniejsze pojęcia dostępne w słowniku

[Skup produktów rolnych](#)

[Ceny skupu](#)

[Targowisko](#)

[Ceny targowiskowe](#)