

**Ceny produktów rolnych w maju 2017 r.**

Na rynku rolnym w maju 2017 r., w skupie i na targowiskach w skali miesiąca, jak i w skali roku wzrosły ceny prawie wszystkich podstawowych produktów rolnych.

Niższe niż przed rokiem były tylko ceny skupu owsa i żywca drobiowego a na targowiskach ceny ziemniaków.

Produkty	2016		2017			
	I-VI	VII-XII	IV	V		
	w złotych				V 2016 = 100	IV 2017 = 100
CENY SKUPU						
Ziarno zbóż (bez siewnego) - za 1 dt:						
Pszenica	63,45	61,14	68,68	70,98	113,5	103,3
Żyto	54,43	50,34	58,42	60,08	111,7	102,8
Jęczmień	59,49	57,82	62,20	63,83	107,4	102,6
Pszenżyto	59,64	55,63	64,48	67,14	112,9	104,1
Owies	56,74	48,98	55,70	56,18	99,3	100,9
Kukurydza	66,93	49,65	65,25	68,06	101,9	104,3
Ziemniaki - za 1 dt	63,49	31,53	67,58	74,06	110,1	109,6
Żywiec rzeźny - za 1 kg:						
Bydło (bez cieląt)	5,89	5,94	6,24	6,28	103,0	100,5
w tym młode bydło	6,08	6,19	6,44	6,44	100,7	100,0
Trzoda chlewna	4,32	5,01	5,39	5,53	122,9	102,5
Drób	3,68	3,68	3,55	3,58	96,3	101,0
Mleko - za 1 hl	104,31	117,40	130,93	131,62	131,4	100,5

Produkty	2016		2017			
	I-VI	VII-XII	IV	V		
	w złotych				V 2016 = 100	IV 2017= 100
CENY UZYSKIWANE PRZEZ ROLNIKÓW NA TARGOWISKACH						
Ziarno zbóż - za 1dt:						
Pszenica	76,02	74,20	77,33	79,52	105,6	102,8
Żyto	59,67	58,98	61,50	63,51	107,0	103,3
Jęczmień	71,04	67,99	72,17	73,50	105,1	101,8
Pszenżyto	64,58	63,64	67,43	68,73	108,3	101,9
Owies	61,51	60,44	64,80	65,25	107,2	100,7
Ziemniaki jadalne^a - za 1dt.....	104,45	87,59	84,17	90,83	81,9	107,9
Żywiec rzeźny - za 1 kg:						
Bydło (bez cieląt)^b	6,56	6,51	6,92	7,07	107,1	102,2
w tym młode bydło	6,98	7,08	7,26	7,41	105,0	102,1
Trzoda chlewna	4,32	4,91	5,07	5,25	119,6	103,6
Zwierzęta gospodarskie – za 1 szt.:						
Krowa dojna	3144	3012	2946	3108	98,0	105,5
Jałówka 1-roczna	1961	2042	2056	2069	104,1	100,6
Prosię na chów	146,48	162,76	182,00	187,62	122,4	103,1

Dane z zakresu skupu obliczono na podstawie informacji o wartości i ilości skupu realizowanego przez osoby prawne i samodzielne jednostki organizacyjne niemające osobowości prawnej (bez osób fizycznych).

Wskaźniki cen skupu oraz cen uzyskiwanych przez rolników na targowiskach obliczono na podstawie danych bezwzględnych wyrażonych z większą dokładnością niż podano w tablicach.

a Bez wczesnych.

b Średnia ważona cena bydła rzeźnego obliczona przy przyjęciu struktury ilości skupu młodego bydła i krów rzeźnych.

W maju 2017 r. **ceny pszenicy** w skupie osiągnęły poziom 70,98 zł/dt i w porównaniu z kwietniem br. wzrosły o 3,3%, a w odniesieniu do maja ub. roku o 13,5%. Na targowiskach za 1 dt pszenicy płacono 79,52 zł, tj. o 2,8% więcej niż przed miesiącem i o 5,6% więcej niż przed rokiem.

Za **żyto** w skupie płacono 60,08 zł/dt, tj. o 2,8% więcej w porównaniu z poprzednim miesiącem i o 11,7% z analogicznym okresem ub. roku. W obrocie targowiskowym ceny żyta wzrosły do 63,51 zł/dt, tj. w stosunku do poprzedniego miesiąca o 3,3%, a na przestrzeni roku o 7,0%.

Ceny jęczmienia w skupie wzrosły w stosunku do kwietnia br. o 2,6% i osiągnęły poziom 63,83 zł/dt. Cena ta w odniesieniu do analogicznego okresu ub. roku była wyższa o 7,4%. Z kolei ceny targowiskowe kształtowały się na poziomie 73,50 zł/dt i były wyższe o 1,8% niż w kwietniu br. i o 5,1% od notowanych w maju ub. roku.

W maju 2017 r. **ceny pszenżyta** w skupie wyniosły 67,14 zł/dt, tj. wzrosły w stosunku do poprzedniego miesiąca o 4,1%, a do analogicznego okresu ub. roku o 12,9%. Na targowiskach za 1 dt pszenżyta płacono 68,73 zł tj. o 1,9% więcej niż przed miesiącem i o 8,3% więcej niż w tym samym okresie 2016 r.

Ceny owsa w skupie w porównaniu z poprzednim miesiącem wzrosły o 0,9% - do 56,18 zł/dt, ale w odniesieniu do maja 2016 r. spadły o 0,7%. W sprzedaży targowiskowej średnia cena 1dt tego zboża wyniosła 65,25 zł, tj. o 0,7% więcej niż w poprzednim miesiącu i o 7,2% niż w maju 2016 r.

W maju 2017 r. za **ziemniaki** w skupie płacono 74,06 zł/dt. W skali miesiąca wzrost cen wyniósł 9,6%, a w skali roku 10,1%. Na targowiskach za ziemniaki płacono 90,83 zł/dt., tj. o 7,9% więcej niż przed miesiącem, ale o 18,1% mniej niż przed rokiem.

Ceny żywca wieprzowego w skupie wynosiły średnio 5,53 zł/kg i były wyższe o 2,5% w porównaniu z poprzednim miesiącem i o 22,9% w stosunku do takiego samego okresu ub. roku. Na targowiskach za 1 kg żywca wieprzowego płacono 5,25 zł, tj. o 3,6% więcej niż przed miesiącem i o 19,6% więcej niż przed rokiem.

Za prosię w obrocie targowiskowym płacono 187,62 zł/szt. Cena ta była wyższa zarówno w stosunku do poprzedniego miesiąca, jak i do analogicznego okresu poprzedniego roku odpowiednio o 3,1% i o 22,4%.

W maju 2017 r. nieco pogorszyła się relacja cen skupu żywca wieprzowego do targowiskowych cen żyta (8,7 wobec 8,8 w kwietniu br.), natomiast relacja cen skupu żywca wieprzowego do targowiskowych cen jęczmienia kształtowała się na poziomie kwietnia br. (wyniosła 7,5).

Ceny skupu **żywca wołowego** (6,28 zł/kg) wzrosły w stosunku do poprzedniego miesiąca o 0,5%, a w skali roku o 3,0%. Ceny bydła rzeźnego na targowiskach wynosiły 7,07 zł/kg i były o 2,2% wyższe w stosunku do poprzedniego miesiąca i o 7,1% w odniesieniu do maja ub. roku.

Ceny skupu **drobiu rzeźnego** wzrosły do poziomu 3,58 zł/kg, tj. o 1,0% w porównaniu z poprzednim miesiącem, ale w stosunku do analogicznego okresu ub. roku obniżyły się o 3,7%.

Za 1 hl **mleka** płacono w skupie 131,62 zł, tj. o 0,5% więcej niż przed miesiącem i o 31,4% więcej niż przed rokiem.

Opracowanie merytoryczne:
Departament Rolnictwa

Henryka Krupińska
Tel: 22 608 3169

Rozpowszechnianie:
Rzecznik Prasowy Prezesa GUS
Karolina Dawidziuk
Tel: 22 608 3475, 22 608 3009
e-mail:

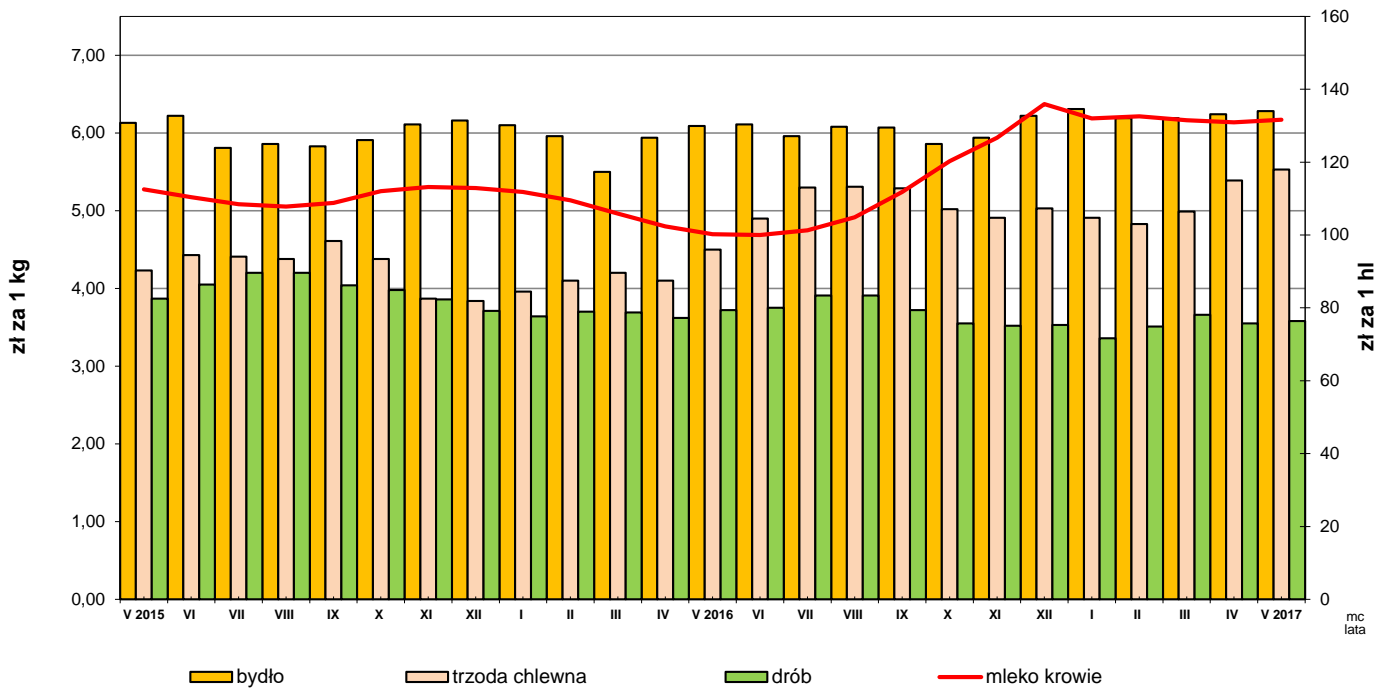
Więcej na: <http://stat.gov.pl/obszary-tematyczne/ceny-handel/ceny/>

CENY SKUPU PRODUKTÓW ROLNYCH WEDŁUG WOJEWÓDZTW (BEZ VAT)

Województwa	V 2017										
	Ziarno zbóż (bez siewnego)						Ziemniaki ogółem	Żywiec rzeźny			Mleko krowie
	pszenica	żyto	jęczmień	pszenżyto	owies	kukurydza		bydło (bez cieląt)	trzoda chlewna	drób	
	w zł / 1dt						w zł / 1 kg wagi żywej			w zł / 1 hl	
Polska	70,98	60,08	63,83	67,14	56,18	68,06	74,06	6,28	5,53	3,58	131,62
Dolnośląskie	68,74	55,11	61,04	62,62	53,03	67,72	62,31	6,69	5,84	3,64	132,55
Kujawsko - pomorskie	71,95	61,03	63,52	66,79	56,53	68,06	90,42	6,45	5,51	3,45	126,31
Lubelskie	69,67	57,00	61,38	60,57	54,25	67,77	20,16	6,36	5,56	3,84	129,67
Lubuskie	69,84	58,97	62,18	65,99	57,73	64,08	97,66	6,24	5,54	4,59	133,81
Łódzkie	70,78	59,02	65,42	67,00	53,42	68,91	67,57	6,25	5,34	3,24	120,70
Małopolskie	67,63	44,39	58,96	59,60	.	65,28	82,94	6,55	5,66	3,19	119,08
Mazowieckie	71,85	58,30	65,13	66,64	57,44	70,36	73,40	5,80	5,54	3,34	130,13
Opolskie	68,27	58,25	64,79	59,89	52,71	67,27	77,98	6,21	6,06	3,14	131,43
Podkarpackie	68,20	59,57	55,90	59,68	53,28	66,81	68,78	5,81	5,39	3,40	125,57
Podlaskie	71,20	60,39	64,54	64,01	48,97	69,45	62,19	6,42	5,46	3,36	138,60
Pomorskie	72,02	58,53	63,84	66,08	57,95	69,86	46,81	6,27	5,27	3,18	132,27
Śląskie	69,64	61,26	61,32	61,95	51,79	66,94	85,04	6,50	5,59	3,32	131,52
Świętokrzyskie	70,76	60,00	64,47	65,09	70,87	69,70	57,67	6,47	5,50	3,51	124,23
Warmińsko - mazurskie	71,82	61,12	68,05	69,11	58,24	60,19	100,18	6,27	5,63	4,87	137,95
Wielkopolskie	72,06	61,72	64,44	68,89	58,17	69,81	91,98	6,38	5,58	3,66	130,90
Zachodniopomorskie	72,89	59,77	62,33	65,38	57,94	70,05	78,15	6,75	5,66	3,52	131,82

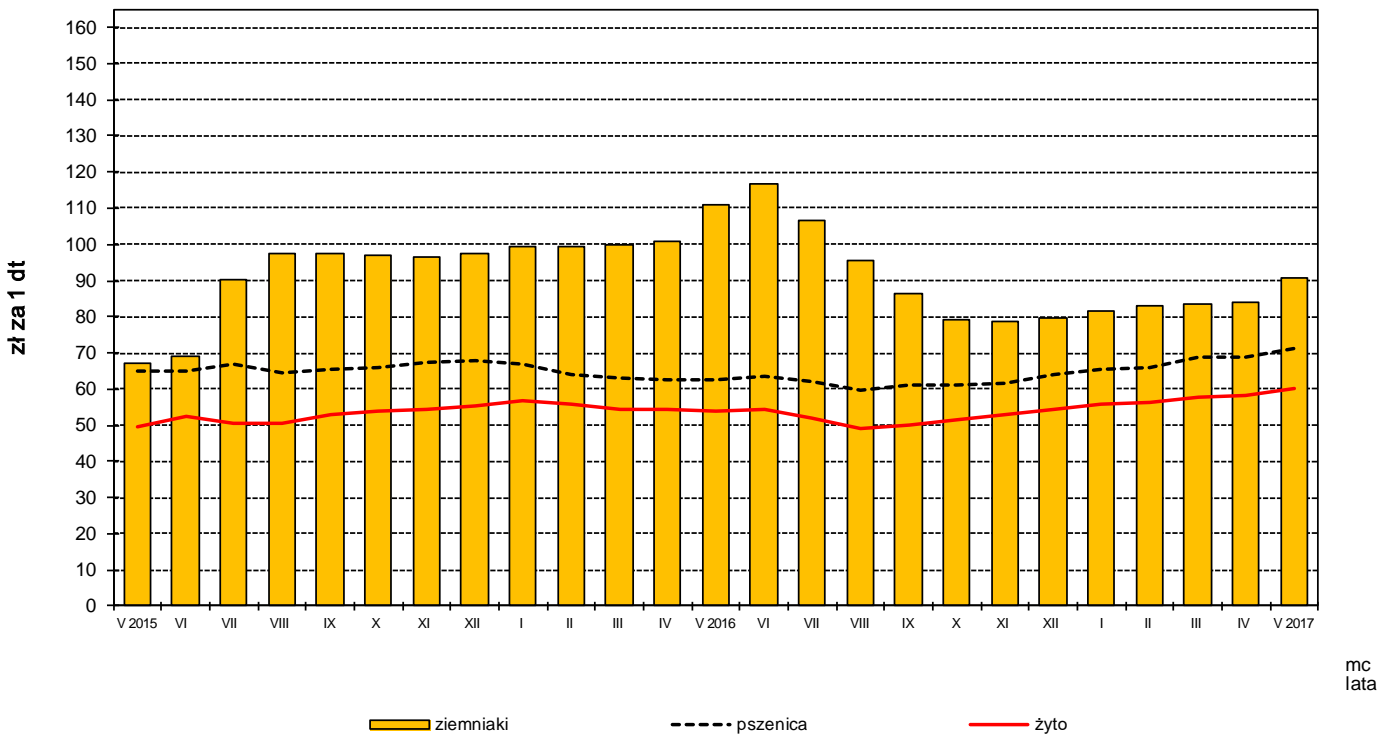
Rys. 1.

Ceny skupu żywca rzeźnego i mleka



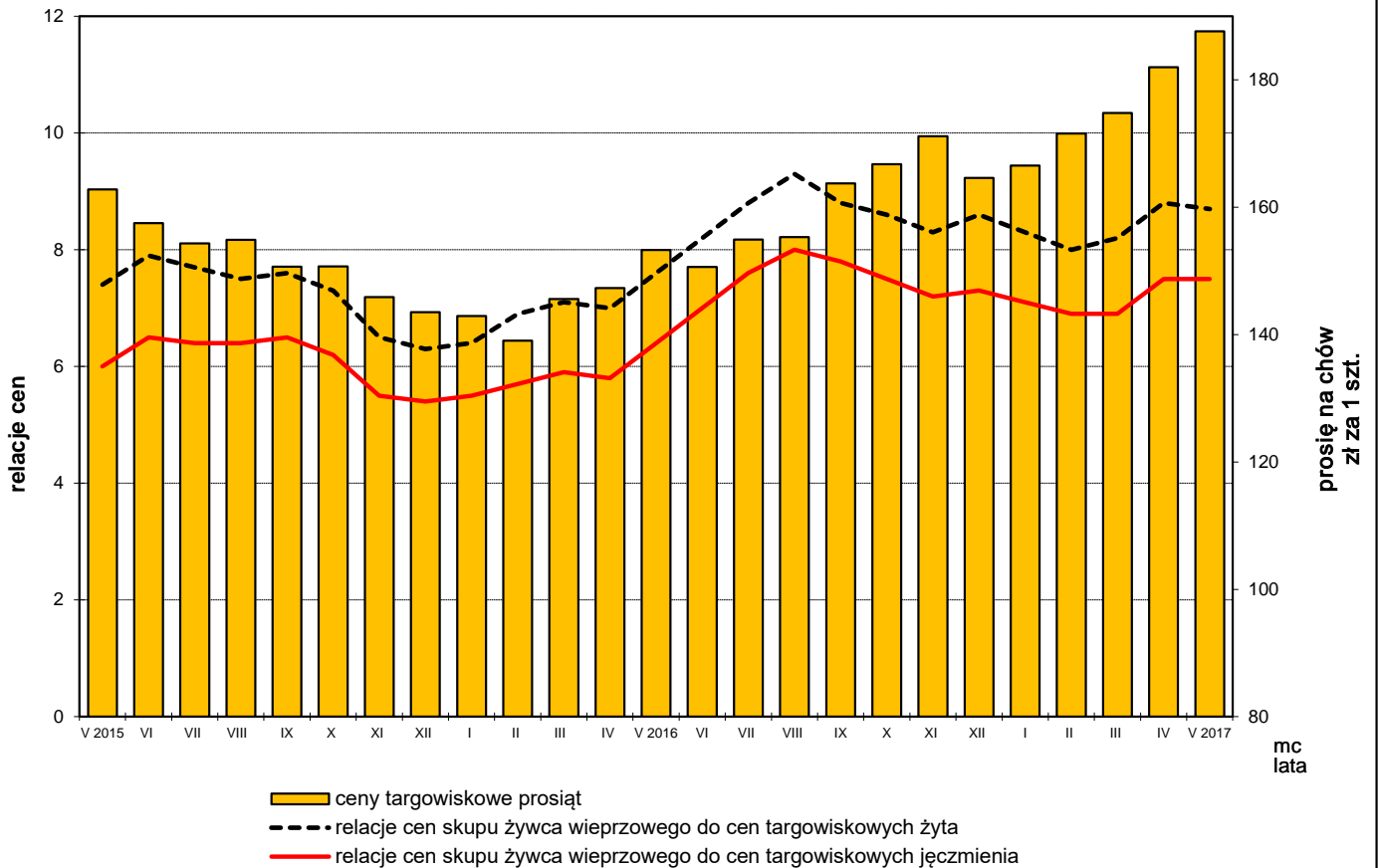
Rys. 2.

Ceny skupu zbóż i ceny targowiskowe ziemniaków



Rys. 3.

Relacje cen skupu żywca wieprzowego do cen targowiskowych żyta i jęczmienia oraz ceny targowiskowe prosiąt



Rys. 4.

Ceny targowiskowe bydła rzeźnego i bydła do chowu

